



Dia do Euromelanoma

16 de maio 2018

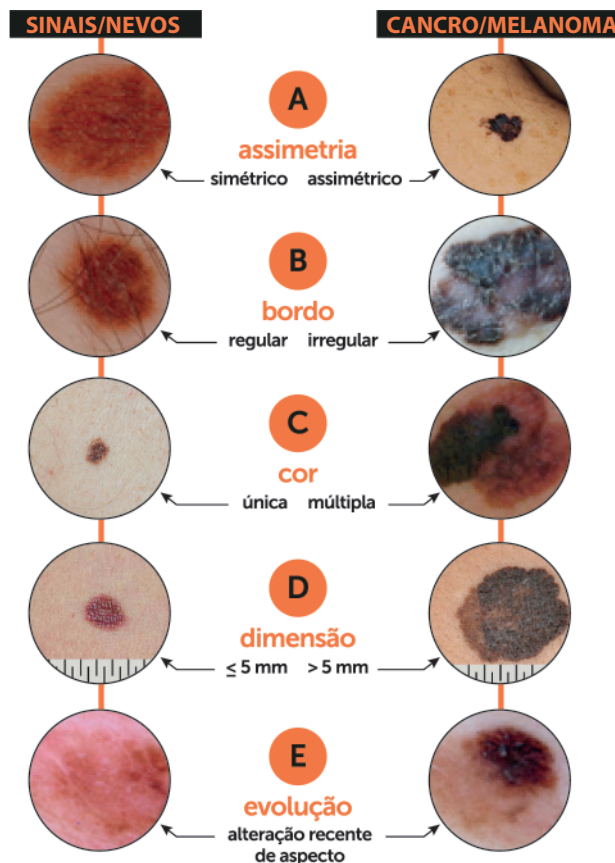
O cancro de pele pode ser tratado.

O diagnóstico precoce faz com que a possibilidade de uma recuperação completa seja muito elevada.

Examine a sua pele uma vez por mês para verificar se apresenta qualquer alteração ou mancha de aparência suspeita ou alguma modificação dos sinais (nevus).

Coloque-se em frente de um espelho de corpo inteiro com espelho de mão para ajudar a verificar as áreas mais difíceis de visualizar.

O **ABCDE** do melanoma pode ajudar a identificar alterações (tamanho, cor e/ou forma):
Assimetria; **B**ordo; **C**or; **D**imensão e **E**volução.



Adaptado <http://apcancrocutaneo.pt/>

Se tiver qualquer sinal que pareça suspeito, consulte imediatamente o seu médico.