

# dashboard

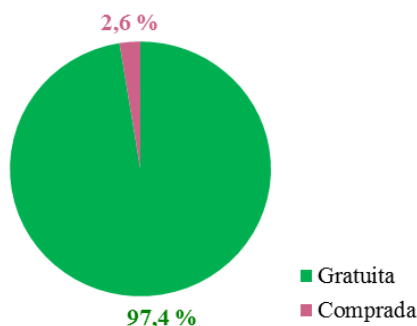
## 1. VACINAS ADMINISTRADAS CONTRA A GRIPE POR LOCAL DE ADMINISTRAÇÃO

**Quadro 1.** Distribuição do número de inoculações e proporção por local de administração.

Local de Administração	Nº	(%)
Centro de Saúde + Internamento	26.019	78,9
Domicílio	3.262	9,9
Institutos Privados Solidariedade Social (IPSS)	1.437	4,4
Lar 3.ª Idade	890	2,7
Serviço de Saúde Ocupacional	762	2,3
Centro de Dia	219	0,7
Sem Registo	206	0,6
Hospital	111	0,3
Farmácia da Comunidade	32	0,1
Estabelecimento Prisional	30	0,1
Outro Lugar	12	0,0
Quartéis	11	0,0
<b>Total</b>	<b>32.991</b>	<b>100,0</b>

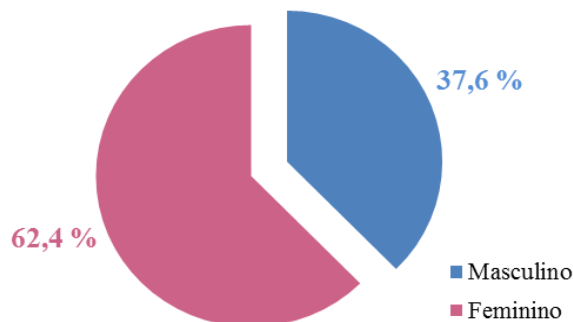
## 2. CARACTERIZAÇÃO DAS INOCULAÇÕES

### 2.1 TIPO



**Fig 1.** Distribuição da proporção de inoculações (%) por tipo de vacina.

### 2.2 GÉNERO



**Fig 2.** Distribuição da proporção de inoculações (%) por género.

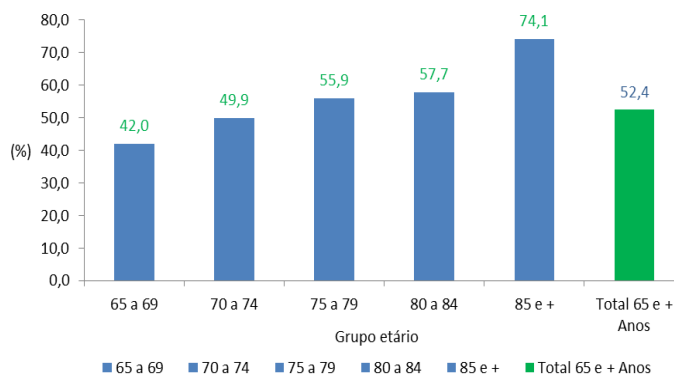
## 3. TAXA DE COBERTURA POR GRUPO ETÁRIO

### 3.1 TODOS OS GRUPOS

**Quadro 2.** Distribuição do número de inoculações e taxa de cobertura por grupo etário.

Anos	N.º Vacinados	População	Taxa de Cobertura (%)
0 a 19	508	52.872	1,0
20 a 59	8.189	146.595	5,6
60 a 64	2.973	14.725	20,2
65 e + Anos	21.321	40.684	52,4
<b>Total</b>	<b>32.991</b>	<b>254.876</b>	<b>12,9</b>

### 3.2 GRUPO ETÁRIO: 65 E MAIS ANOS



### 3.3 EVOLUÇÃO DA TAXA DE COBERTURA À POPULAÇÃO IDOSA $\geq$ (65 ANOS)

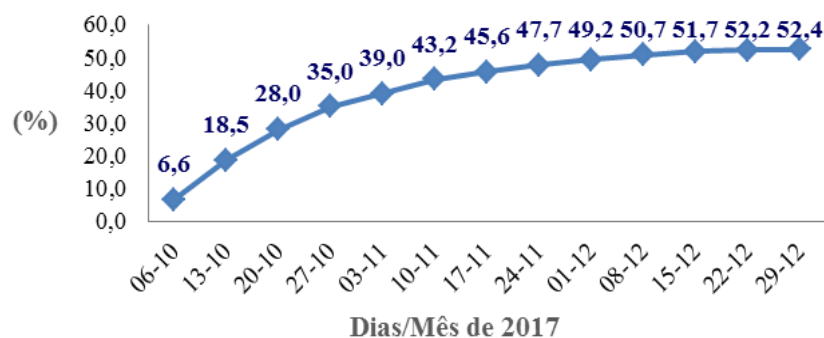


Fig 4. Taxa de cobertura (%) na população com 65 e mais anos em 2017.

### 4. VACINAS ADMINISTRADAS POR GRUPO DE RISCO (<65 anos)

Quadro 3. Distribuição do número de inoculações, proporção e taxa de cobertura por grupo de risco.

Grupo de Risco	N.º Vacinados	Proporção (%)	N.º Utentes (ICPC-2) b)	Taxa Cobertura (%)
<b>GRATUITOS</b>				
DOENÇAS DO FORO RESPIRATÓRIO	3.028	31,7	5.335	56,8
DIABETES	2.710	28,4	15.725	17,2
CARDIOVASCULARES	1.050	11,0	-	-
OBESIDADE	586	6,1	-	-
DOENTES IMUNODEPRIMIDOS	469	4,9	-	-
GRÁVIDAS	413	4,3	c) 1.858	22,2
INTERNADOS INST.SAÚDE P/PERÍODOS LONGOS	358	3,8	-	-
DOENÇAS NEUROMUSCULARES	250	2,6	-	-
DOENÇA RENAL - SEM DIÁLISE	95	1,0	-	-
DOENÇAS HEPÁTICAS	62	0,6	-	-
TRANSPLANTAÇÃO	61	0,6	-	-
DOENÇA RENAL - COM DIÁLISE	38	0,4	-	-
TRISSOMIA 21	31	0,3	-	-
HEMOGLOBINOPATIAS	19	0,2	-	-
FIBROSE QUÍSTICA	12	0,1	-	-
DÉFICE DE ALFA-1 ANTITRIPSINA	10	0,1	-	-
MULHERES A AMAMENTAR	3	0,0	-	-
<b>TOTAL GRATUITOS</b>	<b>9.195</b>	<b>96,4</b>	-	-
<b>NÃO GRATUITOS</b>				
OUTROS	253	2,7	-	-
IDADE ENTRE 60-64 ANOS	70	0,7	-	-
COABITANTES PESSOAS GR.ALVO VAC.GRATUITA	22	0,2	-	-
<b>TOTAL NÃO GRATUITOS</b>	<b>345</b>	<b>3,6</b>	-	-
<b>TOTAL GERAL a)</b>	<b>9.540</b>	<b>100,0</b>	-	-

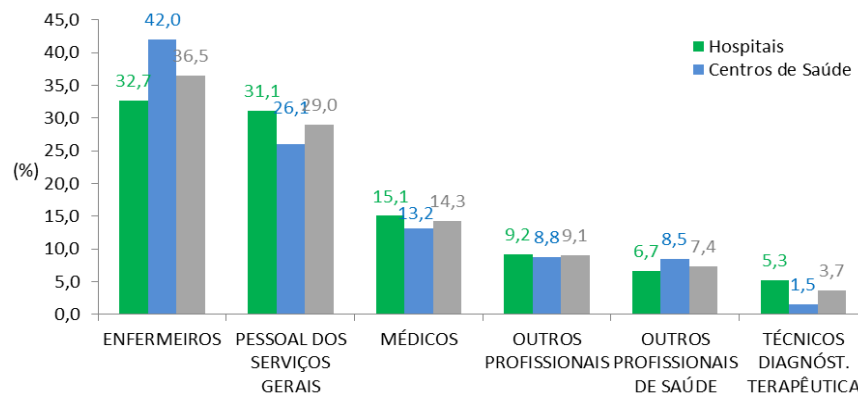
## 5. VACINAS ADMINISTRADAS EM GRUPOS PROFISSIONAIS

### 5.1 TAXA DE COBERTURA POR GRUPO PROFISSIONAL - SESARAM, EPE.

**Quadro 4.** Distribuição do número de inoculações e taxa de cobertura em profissionais do SESARAM, por grupo profissional.

Grupo Profissional	Vacinação (Campanha 2017/2018)	N.º de Profissionais		Taxa de Cobertura Vacinal (%)	
		Inscritos em 31/12 de:		2016/2017 d)	2017/2018 e)
		2015	2016		
OUTROS PROFISSIONAIS DE SAÚDE	107	150	115	71,3	93,0
MÉDICOS	207	525	579	39,4	35,8
ENFERMEIROS	528	1.531	1.676	34,5	31,5
PESSOAL DOS SERVIÇOS GERAIS	420	1.497	1.450	28,1	29,0
OUTROS PROFISSIONAIS	131	685	679	19,1	19,3
TÉCNICOS DIAGNÓST. TERAPÊUTICA	54	269	277	20,1	19,5
<b>Total</b>	<b>1.447</b>	<b>4.657</b>	<b>4.776</b>	<b>31,1</b>	<b>30,3</b>

### 5.2 VACINAS ADMINISTRADAS EM HOSPITAIS E CENTROS DE SAÚDE



**Fig 5.** Distribuição da proporção de inoculações (%) em profissionais do SESARAM, por grupo profissional em hospitais e centros de saúde.

### 5.3 VACINAS ADMINISTRADAS - OUTRAS ORGANIZAÇÕES

**Quadro 5.** Distribuição do número de inoculações e proporção em profissionais de outras organizações / serviços.

Grupo Profissional - Outras Organizações	Nº	(%)
PESSOAL SERVIÇOS GERAIS	323	50,4
OUTROS PROFISSIONAIS	183	28,5
BOMBEIROS	52	8,1
OUTROS PROFISSIONAIS DE SAÚDE	35	5,5
ENFERMEIROS	35	5,5
MÉDICOS	9	1,4
TECN.DIAGNÓSTICO E TERAPÊUTICA	4	0,6
<b>Total</b>	<b>641</b>	<b>100,0</b>

**Fonte:** N.º Vacinas Administradas: Extraídas do programa informático "ATRIUM" em 29-12-2017, pelas 09:44 (H/min) - dados trabalhados pelo IASAÚDE, IP-RAM; População: Estimativas da População Residente em 31/XII/2016 - DREM/INE;

**Nota:** Orientação Técnica da Campanha de Vacinação contra a Gripe, com a vacina trivalente para a época 2017/2018: [http://www.iasaude.pt/attachments/article/3168/orientacao\\_tecnica\\_02\\_2017\\_vacinacao\\_gripe.pdf](http://www.iasaude.pt/attachments/article/3168/orientacao_tecnica_02_2017_vacinacao_gripe.pdf)

a) Existem 42 vacinas administradas (< 65 anos) que contemplam situações específicas, não incluídas no ponto 4;

b) Núcleo de Estatística e Gestão de Doentes, SESARAM, E.P.E. ;

c) Nados Vivos em 31/XII/2016 – DREM/INE;

d) Calculado com base no N.º de Profissionais do SESARAM, inscritos em 31/12/2015;

e) Calculado com base no N.º de Profissionais do SESARAM. inscritos em 31/12/2016.