

dashboard

1. VACINAS ADMINISTRADAS CONTRA A GRIPE POR LOCAL DE ADMINISTRAÇÃO

Quadro 1. Distribuição do número de inoculações e proporção por local de administração.

Local de Administração	Nº	(%)
Centro de Saúde + Internamento	9 063	84,6
Domicílio	1 125	10,5
Institutos Privados Solidariedade Social (IPSS)	262	2,4
Serviço de Saúde Ocupacional	113	1,1
Lar 3ª Idade	81	0,8
Centro de Dia	62	0,6
Sem Registo	7	0,1
Hospital	3	0,0
Farmacia Comunidade	1	0,0
Total	10 717	100,0

2. CARACTERIZAÇÃO DAS INOCULAÇÕES

2.1 TIPO

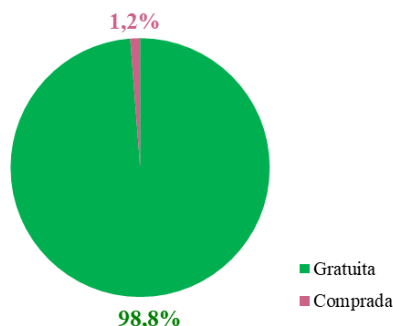


Fig 1. Distribuição da proporção de inoculações (%) por tipo de vacina.

2.2 GÉNERO

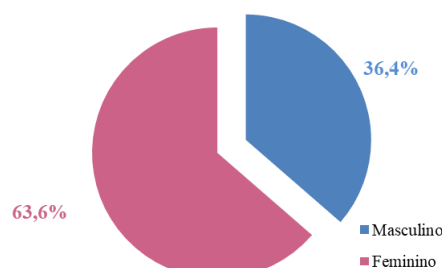


Fig 2. Distribuição da proporção de inoculações (%) por género.

3. TAXA DE COBERTURA POR GRUPO ETÁRIO

3.1 TODOS OS GRUPOS

Quadro 2. Distribuição do número de inoculações e taxa de cobertura por grupo etário

Anos	N.º Vacinados	População	Taxa de Cobertura (%)
0 a 19	90	52 872	0,2
20 a 59	2 137	146 595	1,5
60 a 64	967	14 725	6,6
65 e + Anos	7 523	40 684	18,5
Total	10 717	254 876	4,2

3.2 GRUPO ETÁRIO: 65 E MAIS ANOS

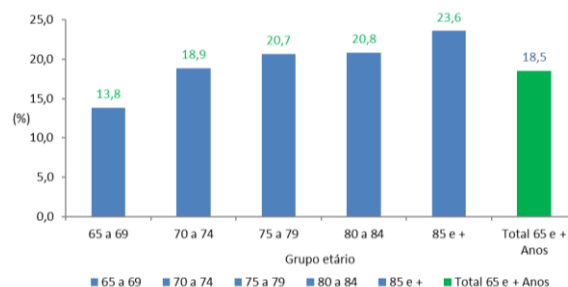


Fig 3. Distribuição da taxa de cobertura na população com 65 e mais anos por sub-grupo etário.

3.3 EVOLUÇÃO DA TAXA DE COBERTURA À POPULAÇÃO IDOSA \geq (65 ANOS)

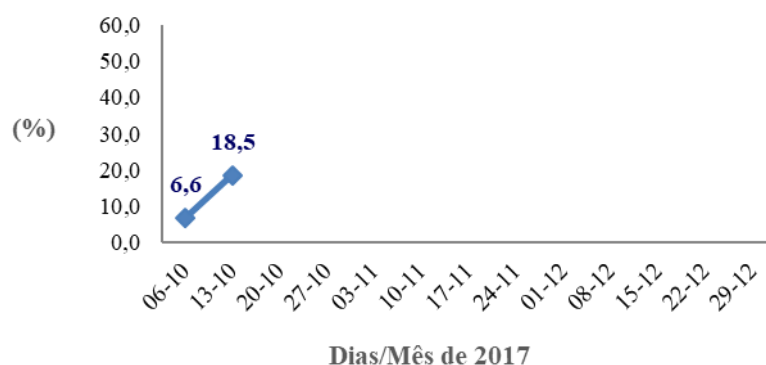


Fig 4. Taxa de cobertura na população com 65 e mais anos em 2017

4. VACINAS ADMINISTRADAS POR FATOR DE RISCO (<65 anos)

Quadro 3. Distribuição do número de inoculações, proporção e taxa de cobertura por fator de risco

Fator de Risco	N.º Vacinados	Proporção (%)	N.º Utentes (ICPC-2) b)	Taxa Cobertura (%)
GRATUITOS				
DIABETES	913	34,3	15 725	5,8
DOENÇAS DO FORO RESPIRATORIO	816	30,7	5 335	15,3
CARDIOVASCULARES	331	12,5	-	-
OBESIDADE	127	4,8	-	-
DOENTES IMUNODEPRIMIDOS	115	4,3	-	-
GRÁVIDAS	82	3,1	c) 1 858	4,4
INTERNADOS INST.SAUDE P/PERIODOS LONGOS	67	2,5	-	-
DOENÇAS NEUROMUSCULARES	57	2,1	-	-
DOENÇA RENAL - SEM DIALISE	22	0,8	-	-
TRANSPLANTAÇÃO	19	0,7	-	-
DOENÇAS HEPÁTICAS	17	0,6	-	-
BOMBEIROS	11	0,4	-	-
TRISSOMIA 21	11	0,4	-	-
DOENÇA RENAL - COM DIALISE	8	0,3	-	-
FIBROSE QUISTICA	5	-	-	-
HEMOGLOBINOPATIAS	5	0,2	-	-
TOTAL GRATUITOS	2 606	98,0	-	-
NÃO GRATUITOS				
OUTROS	35	1,3	-	-
IDADE ENTRE 60-64 ANOS	15	0,6	-	-
COABITANTES PESSOAS GR.ALVO VAC.GRATUITA	2	0,1	-	-
TOTAL NÃO GRATUITOS	52	2,0	-	-
TOTAL GERAL a)	2 658	100,0	-	-

5. VACINAS ADMINISTRADAS EM GRUPOS PROFISSIONAIS

5.1 TAXA DE COBERTURA POR GRUPO PROFISSIONAL - SESARAM, EPE.

Quadro 4. Distribuição do número de inoculações e taxa de cobertura em profissionais do SESARAM, por grupo profissional.

Grupo Profissional	Vacinação (Campanha 2017/2018)	N.º de Profissionais		Taxa de Cobertura Vacinal (%)	
		Inscritos em 31/12 de:		2016/2017	2017/2018
		2015	2016	d)	e)
ENFERMEIROS	143	1 531	1 676	9,3	8,5
PESSOAL DOS SERVIÇOS GERAIS	118	1 497	1 450	7,9	8,1
MÉDICOS	63	525	579	12,0	10,9
OUTROS PROFISSIONAIS	40	685	679	5,8	5,9
OUTROS PROFISSIONAIS DE SAÚDE	32	150	115	21,3	27,8
TÉCNICOS DIAGNÓST. TERAPÉUTICA	6	269	277	2,2	2,2
Total	402	4 657	4 776	8,6	8,4

5.2 VACINAS ADMINISTRADAS EM HOSPITAIS E CENTROS DE SAÚDE

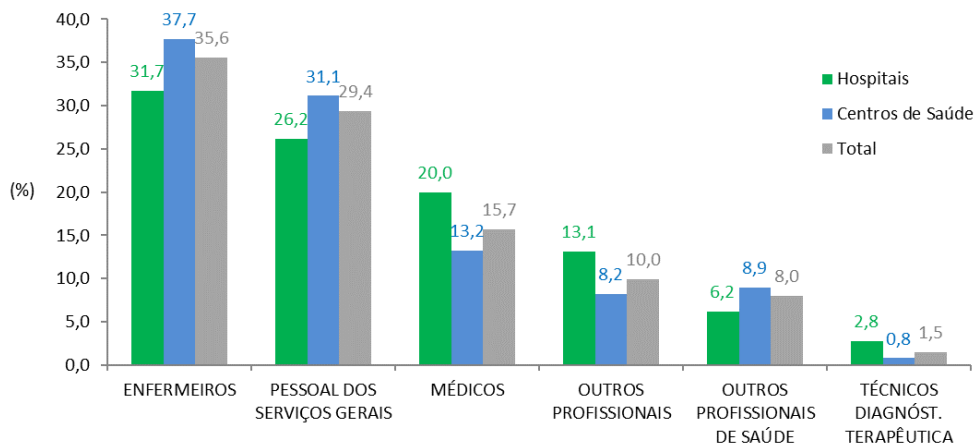


Fig 5. Distribuição da e proporção de inoculações (%) em profissionais do SESARAM, por grupo profissional em hospitais e centros de saúde.

5.3 VACINAS ADMINISTRADAS - OUTRAS ORGANIZAÇÕES

Quadro 5. Distribuição do número de inoculações e proporção em profissionais de outras organizações / serviços

Grupo Profissional - Outras Organizações	n	(%)
PESSOAL SERVIÇOS GERAIS (OUTRAS ORGAN.)	62	51,2
OUTROS PROFISSIONAIS (OUTRAS ORGANIZ.)	40	33,1
OUTROS PROFISSIONAIS DE SAÚDE (OUTRAS)	9	7,4
ENFERMEIROS (OUTRAS ORGANIZAÇÕES)	7	5,8
MÉDICOS (OUTRAS ORGANIZAÇÕES)	2	1,7
TECN.DIAGNÓSTICO E TERAPÉUTICA (OUTRAS)	1	0,8
Total	121	100,0

Fonte: N.º Vacinas Administradas: Extraídas do programa informático "ATRIUM" em 13-10-2017, pelas 09:20 (H/min) - dados trabalhados pelo IASAÚDE, IP-RAM; População: Estimativas da População Residente em 31/XII/2016 - DREM/INE;

Nota: Circular normativa da Campanha de Vacinação contra a Gripe, com a vacina trivalente para a época 2017/2018: http://www.iasaude.pt/attachments/article/3168/orientacao_tecnica_02_2017_vacinacao_gripe.pdf

- Existem 13 vacinas administradas (< 65 anos) que contemplam situações específicas, não incluídas no ponto 4;
- Núcleo de Estatística e Gestão de Doentes, SESARAM, E.P.E. ;
- Nados Vivos em 31/XII/2016 – DREM/INE;
- Calculado com base no N.º de Profissionais do SESARAM, inscritos em 31/12/2015;
- Calculado com base no N.º de Profissionais do SESARAM, inscritos em 31/12/2016.