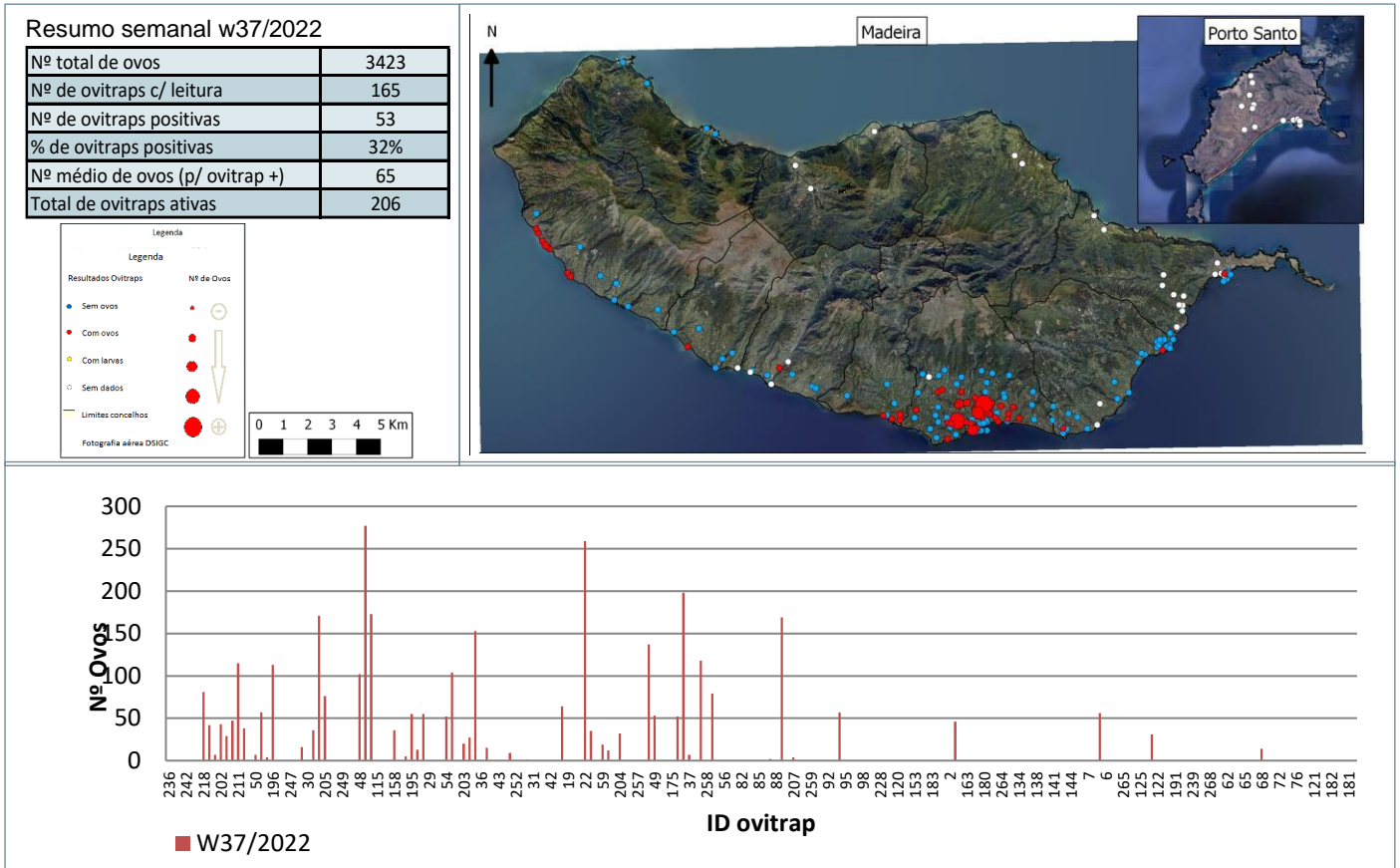
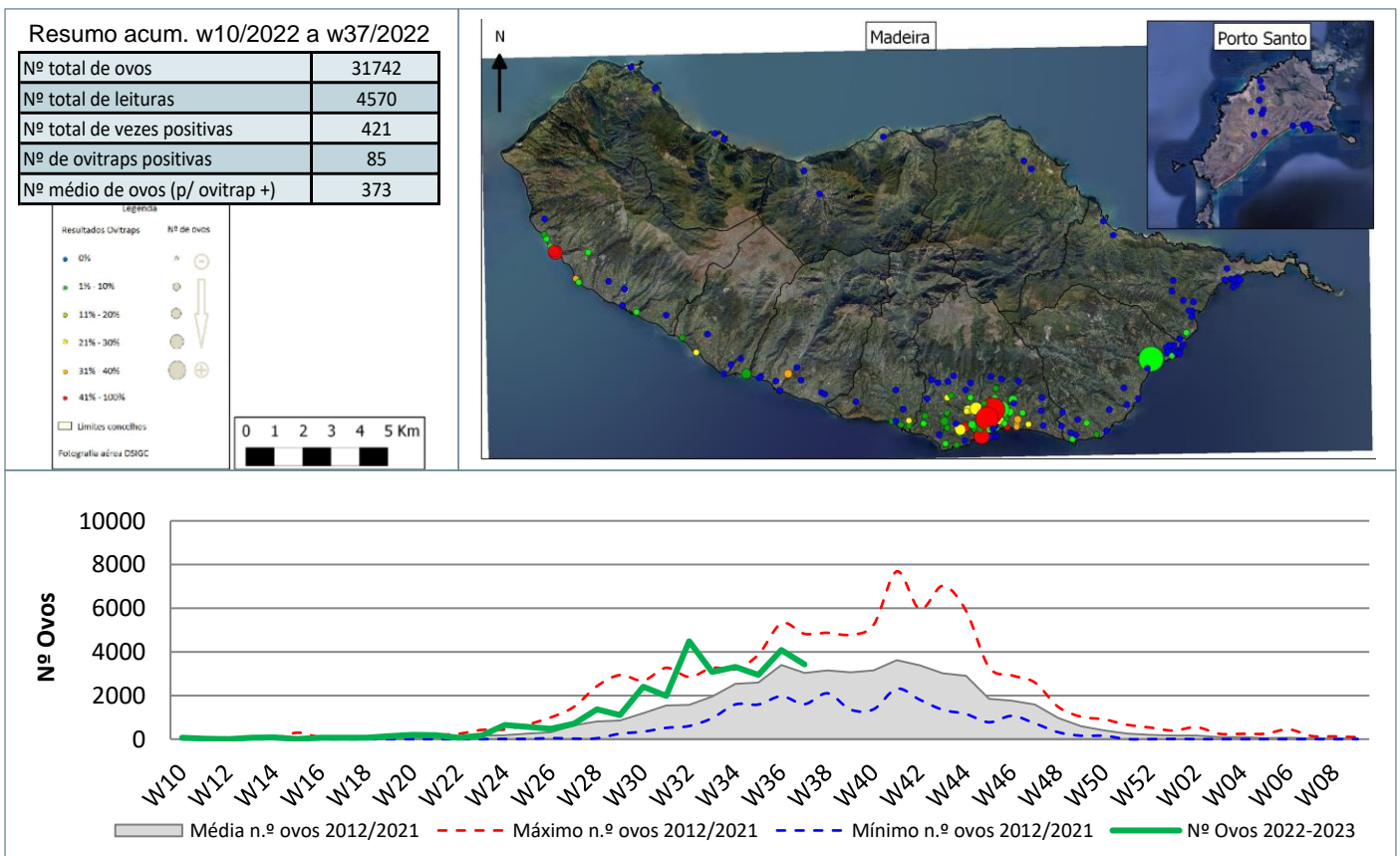


Monitorização do mosquito *Aedes aegypti* na RAM

Resultados semanais das armadilhas de ovos (Ovitrap)



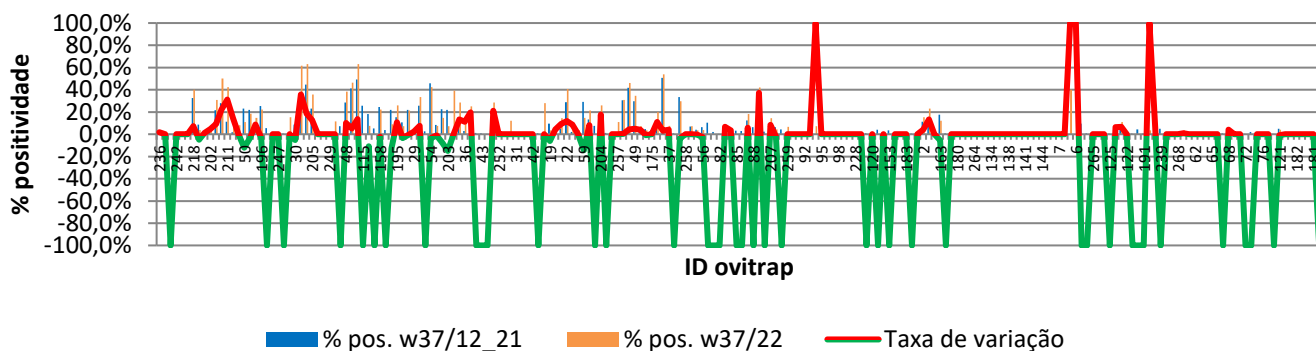
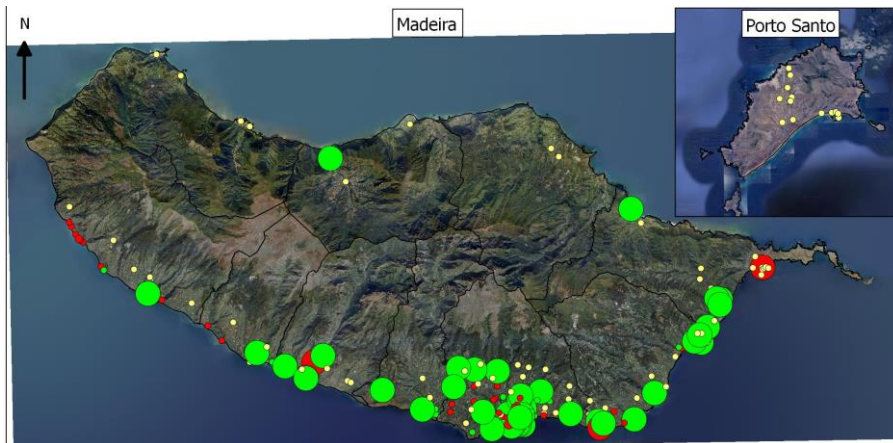
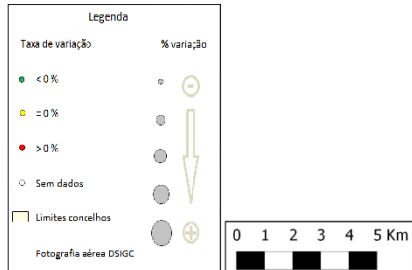
Resultados acumulativos das armadilhas de ovos (Ovitrap)



Resultados comparativos das armadilhas de ovos (Ovitrap)

Resumo comparativo
w37/2012 a 2021 vs w37/2022

% positividade média 2012_2021	7,8%
% positividade 2022_2023	9,2%
Tx var. média 12_21 vs 22_23	1,41%



Grelha de resultados, semanais, acumulativos e comparativos

Id	W37/2022	W10/2022 a W37/2022 (b)	W37/2012_2021 vs W37/2022 (d)		
	Código resultado (a)	Positividade (%) (c)	% pos. w37/12_21	% pos. w37/22	Var. (e)
236	0	4%	2,1%	3,8%	1,72%
241	0	0%	NR	0,0%	NR
1	0	0%	0,4%	0,0%	-100,00%
242	0	0%	NR	0,0%	NR
243	0	0%	NR	0,0%	NR
244	0	0%	NR	0,0%	NR
218	1	40%	32,6%	40,0%	7,36%
225	1	4%	8,7%	3,8%	-4,85%
165	1	4%	2,7%	3,8%	1,10%
202	1	8%	3,0%	7,7%	4,72%
209	1	31%	21,5%	30,8%	9,28%
210	1	50%	27,8%	50,0%	22,22%
211	1	42%	11,2%	42,3%	31,10%
216	1	16%	1,6%	16,0%	14,39%
245	0	8%	NR	8,0%	NR
50	1	11%	23,1%	11,1%	-11,97%
60	1	19%	22,0%	18,5%	-3,43%
167	1	15%	6,2%	14,8%	8,61%
196	1	22%	25,4%	22,2%	-3,14%
234	0	0%	5,6%	0,0%	-100,00%
246	0	0%	NR	0,0%	NR
247	0	0%	NR	0,0%	NR
8	0	0%	0,5%	0,0%	-100,00%
248	1	15%	NR	15,4%	NR
30	0	4%	8,8%	3,6%	-5,21%
57	1	62%	25,9%	61,5%	35,68%
193	1	63%	44,7%	63,0%	18,31%
205	1	36%	23,1%	35,7%	12,63%
26	0	0%	0,0%	0,0%	0,00%

Id	W37/2022	W10/2022 a W37/2022 (b)	W37/2012_2021 vs W37/2022 (d)		
	Código resultado (a)	Positividade (%) (c)	% pos. w37/12_21	% pos. w37/22	Var. (e)
34	0	0%	0,0%	0,0%	0,00%
249	0	0%	NR	0,0%	NR
250	0	12%	NR	11,5%	NR
25	0	0%	7,3%	0,0%	-100,00%
48	1	38%	28,5%	38,5%	10,00%
101	1	46%	41,3%	46,4%	5,11%
105	1	63%	49,4%	63,0%	13,59%
115	3	0%	25,6%	0,0%	-100,00%
118	0	7%	18,2%	7,4%	-10,81%
156	0	0%	5,1%	0,0%	-100,00%
158	1	22%	24,4%	22,2%	-2,16%
185	0	0%	3,8%	0,0%	-100,00%
186	1	9%	21,9%	9,1%	-12,76%
195	1	26%	15,2%	25,9%	10,73%
27	1	7%	10,6%	7,1%	-3,45%
28	1	21%	21,9%	21,4%	-0,45%
29	0	4%	2,0%	4,2%	2,20%
51	0	33%	25,7%	33,3%	7,59%
53	0	0%	2,7%	0,0%	-100,00%
54	1	42%	45,9%	42,3%	-3,56%
177	1	7%	8,4%	7,4%	-1,02%
188	0	15%	22,6%	14,8%	-7,74%
203	1	7%	22,1%	7,1%	-14,91%
251	1	39%	NR	39,1%	NR
35	1	29%	15,3%	28,6%	13,28%
36	0	14%	3,0%	14,3%	11,24%
39	1	25%	5,4%	25,0%	19,54%
40	0	0%	1,2%	0,0%	-100,00%
43	0	0%	0,8%	0,0%	-100,00%
44	0	0%	0,4%	0,0%	-100,00%
179	1	29%	7,5%	28,6%	21,04%
252	3	0%	NR	0,0%	NR
253	0	0%	NR	0,0%	NR
254	1	12%	NR	12,0%	NR
31	0	0%	0,0%	0,0%	0,00%
32	0	0%	0,0%	0,0%	0,00%
33	0	0%	0,0%	0,0%	0,00%
42	0	0%	0,0%	0,0%	0,00%
45	0	0%	0,8%	0,0%	-100,00%
255	1	28%	NR	28,0%	NR
19	0	4%	9,6%	3,6%	-5,99%
20	0	7%	2,7%	7,1%	4,47%
21	0	14%	5,0%	14,3%	9,32%
22	1	41%	28,9%	40,7%	11,74%
41	1	11%	1,9%	10,7%	8,81%
55	0	4%	3,8%	3,7%	-0,06%
59	1	15%	29,1%	14,8%	-14,29%
106	1	21%	13,3%	21,4%	8,12%
170	0	0%	7,4%	0,0%	-100,00%
204	1	26%	8,3%	25,9%	17,57%
226	0	0%	1,3%	0,0%	-100,00%
256	0	0%	NR	0,0%	NR
257	0	11%	NR	11,1%	NR
46	0	31%	30,5%	30,8%	0,32%
47	1	46%	41,8%	46,2%	4,36%
49	1	35%	29,7%	34,6%	4,96%
147	0	7%	3,0%	7,1%	4,14%
148	0	4%	4,5%	3,6%	-0,96%
175	0	4%	3,8%	3,7%	-0,08%
176	1	20%	9,0%	20,0%	11,00%

Id	W37/2022	W10/2022 a W37/2022 (b)	W37/2012_2021 vs W37/2022 (d)		
	Código resultado (a)	Positividade (%) (c)	% pos. w37/12_21	% pos. w37/22	Var. (e)
229	1	54%	50,7%	53,8%	3,14%
37	1	7%	3,5%	7,4%	3,93%
38	0	0%	0,8%	0,0%	-100,00%
178	1	30%	33,3%	29,6%	-3,70%
258	0	0%	NR	0,0%	NR
23	1	7%	7,0%	7,1%	0,14%
24	0	4%	3,9%	3,6%	-0,37%
56	0	4%	6,4%	3,7%	-2,69%
58	0	0%	10,5%	0,0%	-100,00%
81	0	0%	2,1%	0,0%	-100,00%
82	0	0%	0,4%	0,0%	-100,00%
83	0	8%	1,7%	8,3%	6,67%
84	0	4%	0,8%	4,3%	3,55%
85	0	0%	3,3%	0,0%	-100,00%
86	0	0%	2,9%	0,0%	-100,00%
87	1	18%	12,4%	18,2%	5,79%
88	0	0%	6,3%	0,0%	-100,00%
89	1	42%	4,8%	42,1%	37,26%
206	0	0%	2,2%	0,0%	-100,00%
207	1	14%	5,8%	14,3%	8,50%
231	0	4%	6,4%	4,3%	-2,04%
232	0	0%	4,3%	0,0%	-100,00%
259	3	7%	NR	6,7%	NR
12	3	0%	0,0%	0,0%	0,00%
91	0	0%	0,0%	0,0%	0,00%
92	0	0%	0,0%	0,0%	0,00%
93	0	0%	0,0%	0,0%	0,00%
94	1	7%	0,0%	7,1%	100,00%
95	0	0%	0,0%	0,0%	0,00%
96	3	0%	0,0%	0,0%	0,00%
97	0	0%	0,0%	0,0%	0,00%
98	0	0%	0,0%	0,0%	0,00%
99	0	0%	0,0%	0,0%	0,00%
100	0	0%	0,0%	0,0%	0,00%
228	3	0%	0,0%	0,0%	0,00%
260	3	0%	NR	0,0%	NR
13	3	0%	1,0%	0,0%	-100,00%
120	3	0%	0,0%	0,0%	0,00%
149	3	0%	4,0%	0,0%	-100,00%
150	3	0%	0,0%	0,0%	0,00%
153	3	0%	3,4%	0,0%	-100,00%
208	3	0%	0,0%	0,0%	0,00%
261	3	0%	NR	0,0%	NR
183	3	0%	0,0%	0,0%	0,00%
223	3	0%	0,6%	0,0%	-100,00%
262	0	0%	NR	0,0%	NR
2	0	15%	11,3%	15,4%	4,13%
166	1	23%	9,8%	23,1%	13,27%
3	0	0%	0,0%	0,0%	0,00%
163	3	12%	17,5%	12,0%	-5,54%
233	0	0%	1,0%	0,0%	-100,00%
263	0	0%	NR	0,0%	NR
180	0	0%	0,0%	0,0%	0,00%
126	0	0%	0,0%	0,0%	0,00%
230	0	0%	0,0%	0,0%	0,00%
264	0	0%	NR	0,0%	NR
131	3	0%	0,0%	0,0%	0,00%
133	3	0%	0,0%	0,0%	0,00%
134	3	0%	0,0%	0,0%	0,00%
135	3	0%	0,0%	0,0%	0,00%

Id	W37/2022	W10/2022 a W37/2022 (b)	W37/2012_2021 vs W37/2022 (d)		
	Código resultado (a)	Positividade (%) (c)	% pos. w37/12_21	% pos. w37/22	Var. (e)
137	3	0%	0,0%	0,0%	0,00%
138	3	0%	0,0%	0,0%	0,00%
139	3	0%	0,0%	0,0%	0,00%
140	3	0%	0,0%	0,0%	0,00%
141	3	0%	0,0%	0,0%	0,00%
142	3	0%	0,0%	0,0%	0,00%
143	3	0%	0,0%	0,0%	0,00%
144	3	0%	0,0%	0,0%	0,00%
220	3	0%	0,0%	0,0%	0,00%
221	3	0%	0,0%	0,0%	0,00%
7	0	0%	0,0%	0,0%	0,00%
123	0	0%	0,0%	0,0%	0,00%
5	1	40%	0,0%	40,0%	100,00%
6	0	40%	0,0%	40,0%	100,00%
128	3	0%	9,6%	0,0%	-100,00%
197	3	0%	0,8%	0,0%	-100,00%
265	0	0%	NR	0,0%	NR
266	0	0%	NR	0,0%	NR
4	0	0%	0,0%	0,0%	0,00%
125	3	0%	0,7%	0,0%	-100,00%
15	0	7%	0,9%	7,1%	6,24%
16	1	11%	4,5%	11,1%	6,59%
122	0	0%	0,0%	0,0%	0,00%
171	3	0%	0,5%	0,0%	-100,00%
172	0	0%	4,5%	0,0%	-100,00%
191	0	0%	0,5%	0,0%	-100,00%
199	0	4%	0,0%	3,6%	100,00%
200	0	11%	5,2%	10,7%	5,51%
239	0	0%	5,0%	0,0%	-100,00%
267	3	0%	NR	0,0%	NR
198	0	0%	0,0%	0,0%	0,00%
268	0	0%	NR	0,0%	NR
14	0	4%	2,7%	3,6%	0,90%
61	0	0%	0,0%	0,0%	0,00%
62	0	0%	0,0%	0,0%	0,00%
63	0	0%	0,0%	0,0%	0,00%
64	0	0%	0,0%	0,0%	0,00%
65	0	0%	0,0%	0,0%	0,00%
66	0	0%	0,0%	0,0%	0,00%
67	0	0%	0,9%	0,0%	-100,00%
68	1	5%	0,9%	5,0%	4,08%
69	0	0%	0,0%	0,0%	0,00%
71	0	0%	0,0%	0,0%	0,00%
72	0	0%	0,4%	0,0%	-100,00%
73	0	0%	2,0%	0,0%	-100,00%
74	0	0%	0,0%	0,0%	0,00%
76	0	0%	0,0%	0,0%	0,00%
77	0	0%	0,0%	0,0%	0,00%
78	0	0%	0,4%	0,0%	-100,00%
121	0	4%	5,0%	4,2%	-0,79%
238	0	0%	0,0%	0,0%	0,00%
240	0	0%	0,0%	0,0%	0,00%
182	3	0%	0,0%	0,0%	0,00%
235	3	0%	0,0%	0,0%	0,00%
189	3	0%	0,0%	0,0%	0,00%
181	3	0%	0,0%	0,0%	0,00%
237	3	0%	1,3%	0,0%	-100,00%

Notas:

Resultados semanais - mapa, gráfico e grelha com os resultados das armadilhas de ovos de mosquito na semana indicada e com a seguinte leitura:

a) Códigos de resultados semanais: 0 – Ausência de ovos; 1 – Presença de ovos; 2 – Ausência de ovos mas com larvas; 3 – Sem dados.

Resultados acumulativos - mapa, gráfico e grelha com os resultados das armadilhas de ovos de mosquito no período indicado e com a seguinte leitura:

b) Ano de ciclo de atividade de mosquito *Aedes aegypti* definido da semana 10 de 2022 à semana 09 de 2023.

c) Percentagem de vezes em que a ovitrap registou a presença de ovos no presente ciclo entomológico.

Resultados comparativos - mapa, gráfico e grelha com os resultados das armadilhas de ovos de mosquito no período indicado e com a seguinte leitura:

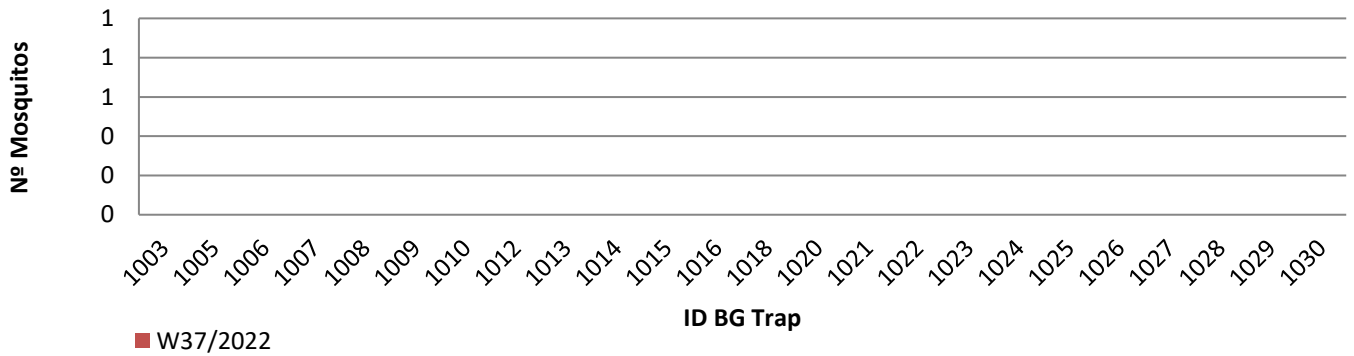
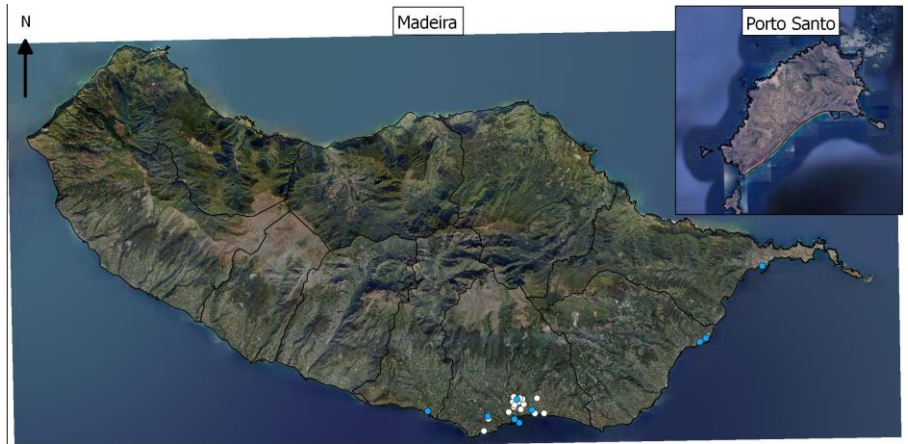
d) % de positividade média no período homólogo dos ciclos entomológicos anteriores (desde 2012/2013) e % de positividade no presente ciclo entomológico.

e) Taxa de variação da % de positividade entre estes dois períodos: ● - sem variação; ● - variação >0%; ● - variação <0%.

Resultados semanais das armadilhas de mosquitos adultos (BG traps)

Resumo semanal w37/2022

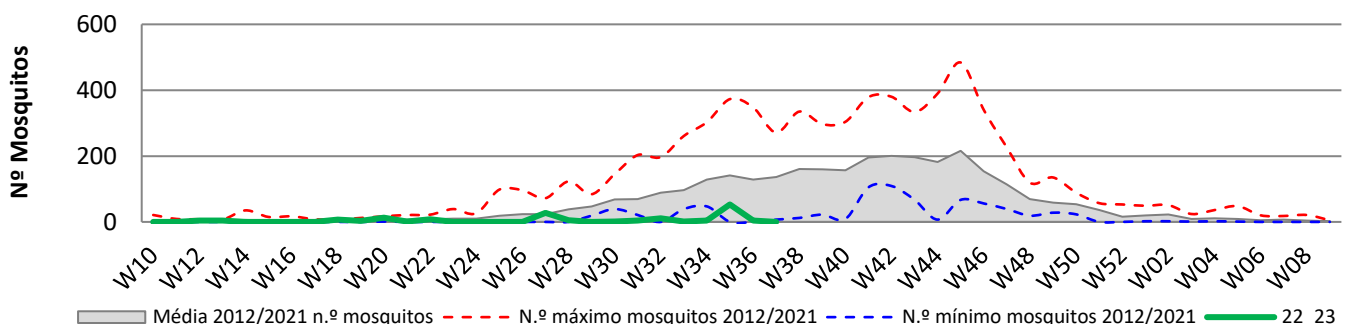
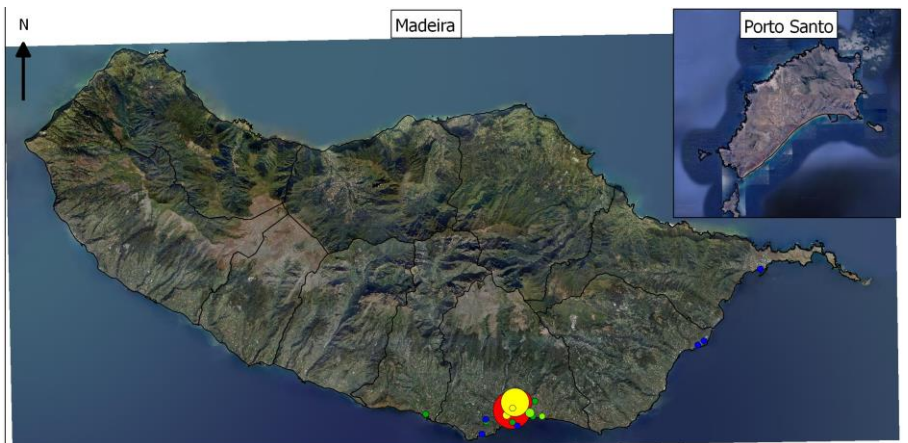
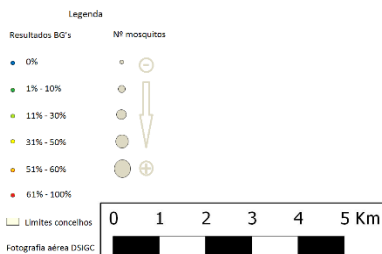
Nº mosquitos: tot./fem./mach.	0	0	0
Nº de BG Traps c/ leitura	9		
Nº de BG Traps positivas	0		
% de BG Traps positivas	0%		
Nº med. Mosquit. (p/ BGTrap +)	0		
Total de BG Traps ativas	24		



Resultados acumulativos das armadilhas de mosquitos adultos (BG traps)

Resumo acum. w10/2022 a w37/2022

Nº mosquitos: tot./fem./mach.	150	61	89
Nº total de leituras	408		
Nº total de vezes positivas	62		
Nº de BG Traps positivas	16		
Nº med. Mosquit. (p/ BGTrap +)	9		

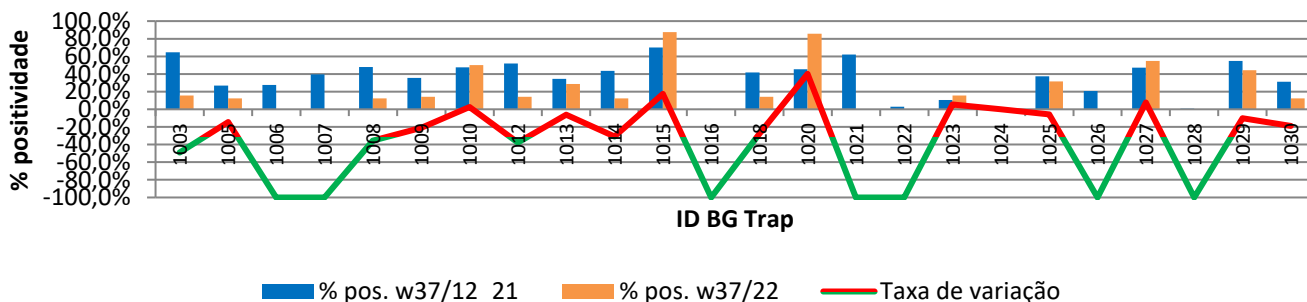
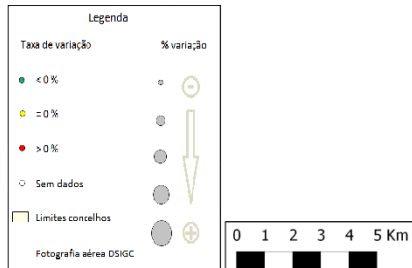


Resultados comparativos das armadilhas de mosquitos adultos (BG traps)

Resumo comparativo

w37/2012 a 2021 vs w37/2022

% positividade média 2012_2021	36,2%
% positividade 2022_2023	19,1%
Tx var. média 12_21 vs 22_23	-17,13%



Grelha de resultados, semanais, acumulativos e comparativos

Id	W37/2022	W10/2022 a W37/2022 (b)	W37/2012_2021 vs W37/2022 (d)		
	Código resultado (a)	Positividade (%) (c)	% pos. w37/12_21	% pos. w37/22	Var. (e)
1003	0	16%	64,8%	15,8%	-49,00%
1005	-1	13%	26,9%	12,5%	-14,37%
1006	-1	0%	27,7%	0,0%	-100,00%
1007	-1	0%	39,7%	0,0%	-100,00%
1008	-1	13%	48,0%	12,5%	-35,47%
1009	-1	14%	35,5%	14,3%	-21,21%
1010	-1	50%	47,4%	50,0%	2,57%
1012	-1	14%	52,0%	14,3%	-37,73%
1013	-1	29%	34,6%	28,6%	-5,98%
1014	-1	13%	43,5%	12,5%	-30,96%
1015	-1	88%	70,0%	87,5%	17,54%
1016	0	0%	0,3%	0,0%	-100,00%
1018	-1	14%	41,9%	14,3%	-27,50%
1020	-1	86%	45,6%	85,7%	40,14%
1021	-1	0%	61,9%	0,0%	-100,00%
1022	0	0%	2,8%	0,0%	-100,00%
1023	0	16%	10,4%	15,8%	5,42%
1024	0	0%	0,0%	0,0%	0,00%
1025	0	32%	37,5%	31,6%	-5,92%
1026	0	0%	20,6%	0,0%	-100,00%
1027	0	55%	47,2%	55,0%	7,81%
1028	0	0%	0,8%	0,0%	-100,00%
1029	-1	44%	54,7%	44,4%	-10,26%
1030	-1	13%	31,3%	12,5%	-18,75%

Notas:

Resultados semanais - mapa, gráfico e grelha com os resultados das armadilhas de ovos de mosquito na semana indicada e com a seguinte leitura:

a) Códigos de resultados semanais: -1 – Sem Dados; 0 – Negativo; 1 – Positivo Fêmeas (♀); 2 – Positivo Fêmeas (♀) + Machos (♂); 3 – Positivo Machos (♂).

Resultados acumulativos - mapa, gráfico e grelha com os resultados das armadilhas de ovos de mosquito no período indicado e com a seguinte leitura:

b) Ano de ciclo de atividade de mosquito *Aedes aegypti* definido da semana 10 de 2022 à semana 09 de 2023.

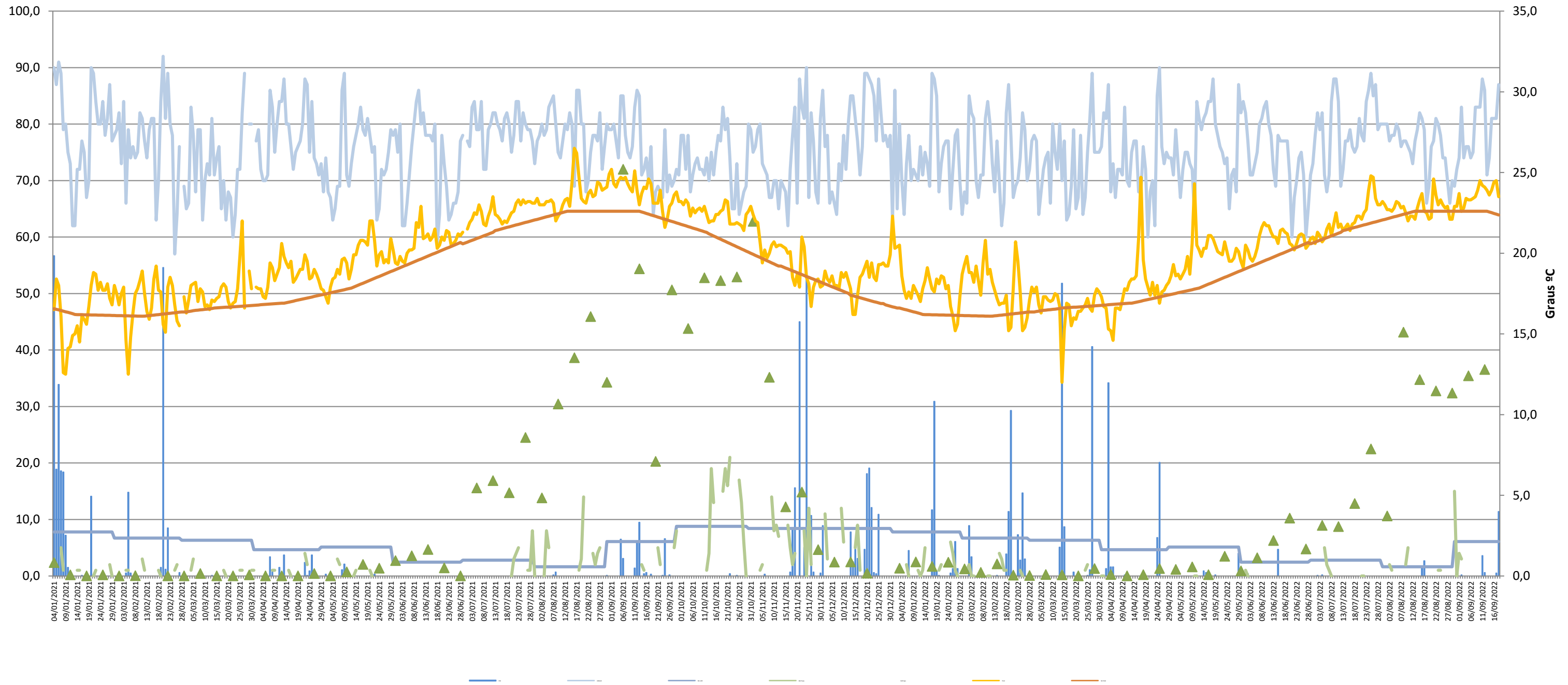
c) Percentagem de vezes em que a BG-Sentinel registou a presença de mosquitos (♀ + ♂) no presente ciclo entomológico.

Resultados comparativos - mapa, gráfico e grelha com os resultados das armadilhas de mosquitos adultos no período indicado e com a seguinte leitura:

d) % de positividade média no período homólogo dos ciclos entomológicos anteriores (desde 2012/2013) e % de positividade no presente ciclo entomológico.

e) Taxa de variação da % de positividade entre estes períodos: ● - sem variação; ● - variação >0%; ● - variação <0%.

Gráfico com o cruzamento dos dados meteorológicos (precipitação total diária*, temperatura média diária* e humidade relativa do ar máxima diária*) e climáticos (normais climatológicas (1971-2000)*) com os dados entomológicos (nº mosquitos fêmea e nº ovos *Aedes aegypti*) desde a semana 10 de 2020 até à semana 37 de 2022



Eixo Horizontal (X):

Estão representados os dias do ano.

Eixo Vertical à esquerda (Y):

Ptd - Quantidade de precipitação total diária (mm);

HRAmD - Humidade relativa do ar máxima diária (%);

NC-Pt - Normais Climatológicas 1971-2000 com indicação da média da quantidade de precipitação total (mm);

OviTraps - Média de ovos recolhidos semanalmente nas armadilhas de oviposição distribuídas pelo concelho do Funchal (Projetos Museu Funchal + Aegypti + Santa Luzia);

BG Traps - Número semanal de mosquitos fêmea capturados diariamente na rede de armadilhas de mosquitos do IASAÚDE, IP-RAM.

Eixo Vertical à direita (Y):

Tmd - Temperatura média do ar a 1,5m (°C);

NC-Tmd - Normais Climatológicas 1971-2000 com indicação da temperatura média do ar (°C).

* Estação do Observatório Meteorológico do Funchal (Lazareto – Lat.: 32°38'N; Long.: 16°53'W; Alt.: 58m)