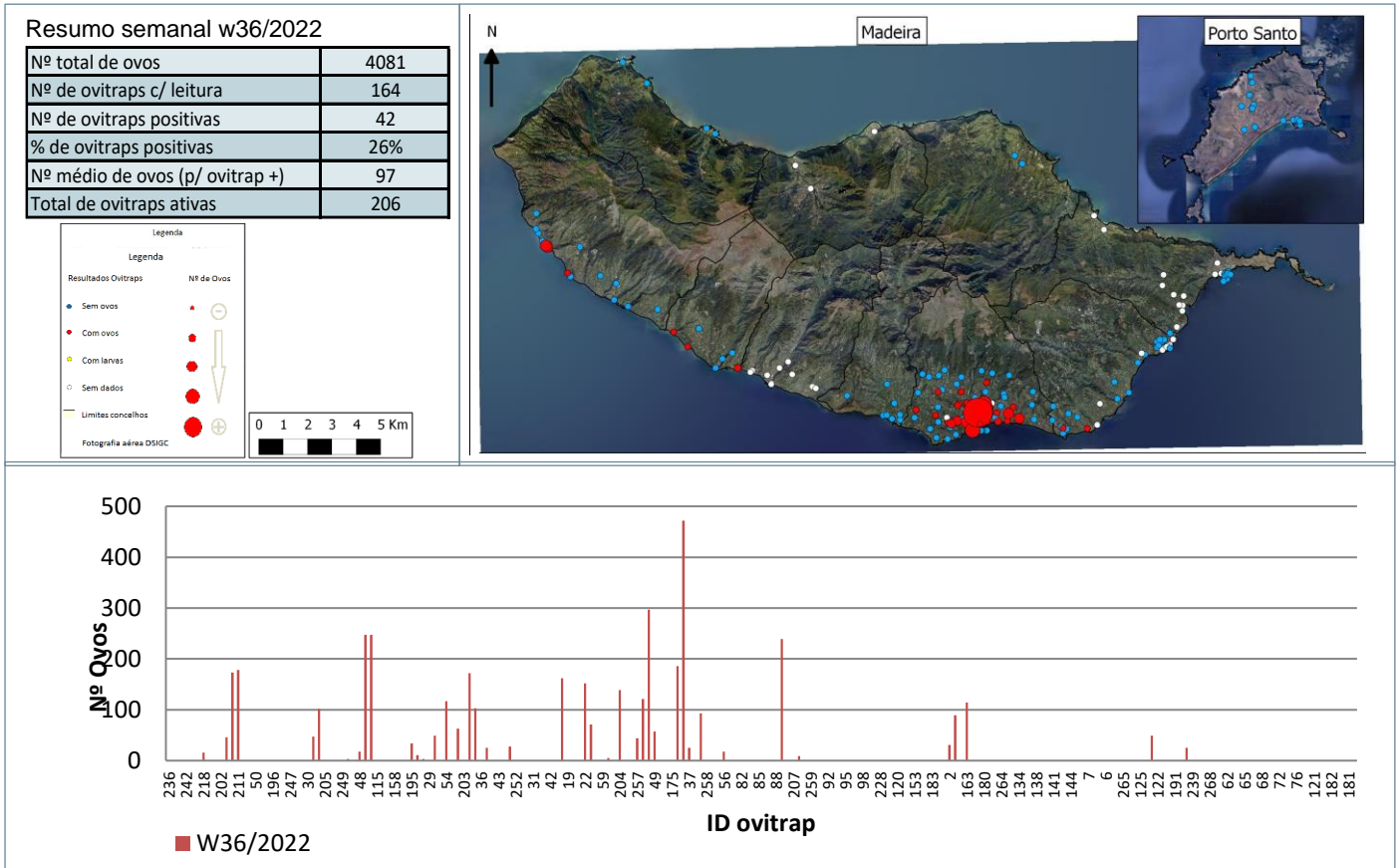
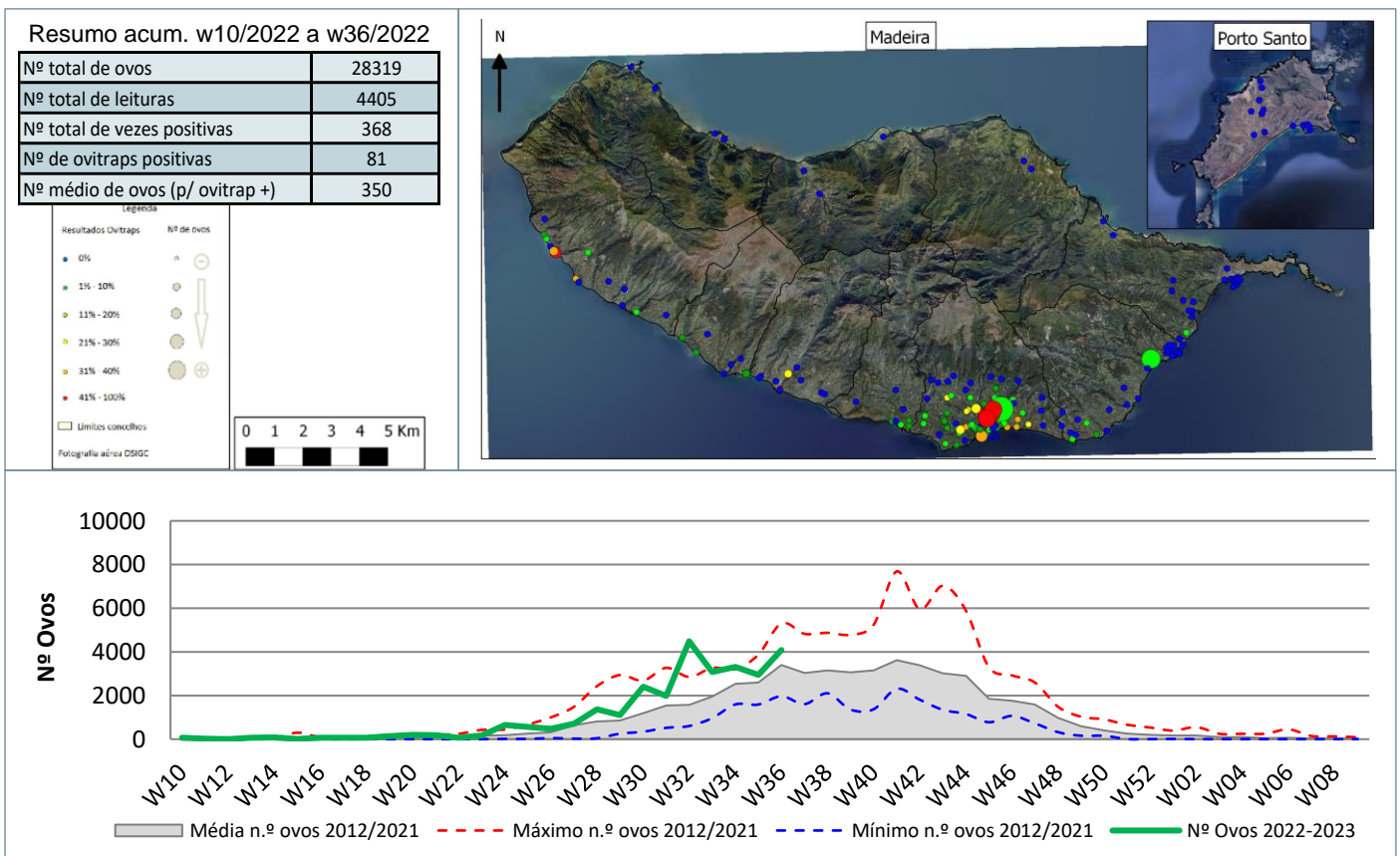


Monitorização do mosquito *Aedes aegypti* na RAM

Resultados semanais das armadilhas de ovos (Ovitrap)



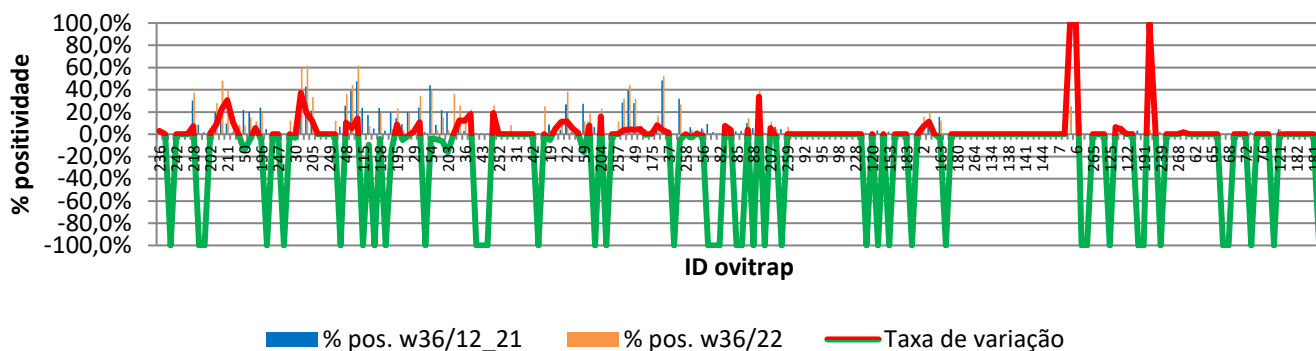
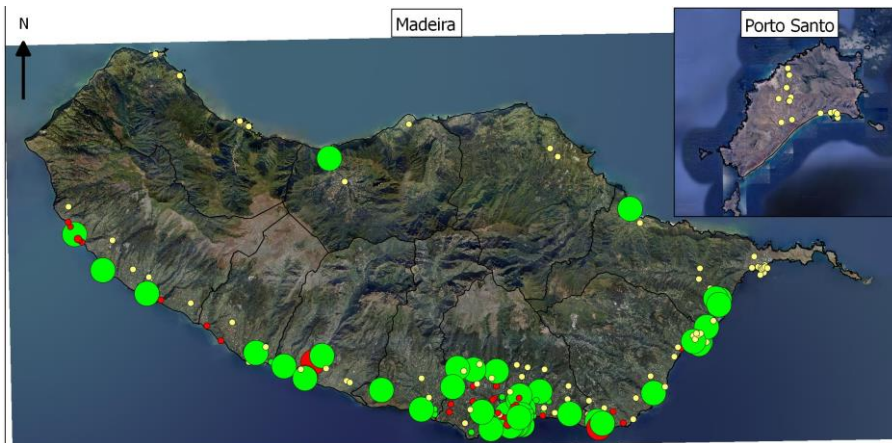
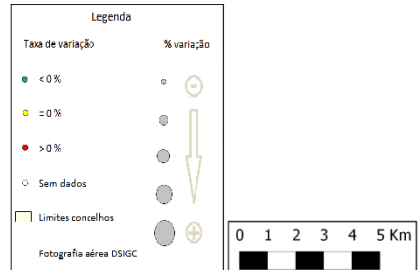
Resultados acumulativos das armadilhas de ovos (Ovitrap)



Resultados comparativos das armadilhas de ovos (Ovitrap)

Resumo comparativo
w36/2012 a 2021 vs w36/2022

% positividade média 2012_2021	7,2%
% positividade 2022_2023	8,4%
Tx var. média 12_21 vs 22_23	1,19%



Grelha de resultados, semanais, acumulativos e comparativos

Id	W36/2022	W10/2022 a W36/2022 (b)	W36/2012_2021 vs W36/2022 (d)		
	Código resultado (a)	Positividade (%) (c)	% pos. w36/12_21	% pos. w36/22	Var. (e)
236	0	4%	1,1%	4,0%	2,89%
241	0	0%	NR	0,0%	NR
1	0	0%	0,5%	0,0%	-100,00%
242	0	0%	NR	0,0%	NR
243	0	0%	NR	0,0%	NR
244	0	0%	NR	0,0%	NR
218	1	38%	30,3%	37,5%	7,20%
225	0	0%	8,5%	0,0%	-100,00%
165	0	0%	1,9%	0,0%	-100,00%
202	0	4%	3,1%	4,0%	0,89%
209	1	28%	19,7%	28,0%	8,32%
210	1	48%	25,8%	48,0%	22,21%
211	1	40%	9,6%	40,0%	30,43%
216	0	13%	1,7%	12,5%	10,82%
245	0	8%	NR	8,3%	NR
50	0	8%	22,0%	7,7%	-14,31%
60	0	15%	20,3%	15,4%	-4,87%
167	0	12%	6,0%	11,5%	5,58%
196	0	19%	23,9%	19,2%	-4,64%
234	0	0%	4,6%	0,0%	-100,00%
246	0	0%	NR	0,0%	NR
247	0	0%	NR	0,0%	NR
8	0	0%	0,5%	0,0%	-100,00%
248	0	12%	NR	12,0%	NR
30	0	4%	6,7%	3,7%	-3,04%
57	1	60%	22,9%	60,0%	37,08%
193	1	62%	42,9%	61,5%	18,57%
205	0	33%	21,2%	33,3%	12,11%
26	0	0%	0,0%	0,0%	0,00%

Id	W36/2022	W10/2022 a W36/2022 (b)	W36/2012_2021 vs W36/2022 (d)		
	Código resultado (a)	Positividade (%) (c)	% pos. w36/12 21	% pos. w36/22	Var. (e)
34	0	0%	0,0%	0,0%	0,00%
249	0	0%	NR	0,0%	NR
250	1	12%	NR	12,0%	NR
25	0	0%	6,8%	0,0%	-100,00%
48	1	36%	25,7%	36,0%	10,22%
101	1	44%	39,1%	44,4%	5,39%
105	1	62%	47,4%	61,5%	14,12%
115	3	0%	23,6%	0,0%	-100,00%
118	0	8%	17,2%	7,7%	-9,49%
156	0	0%	5,3%	0,0%	-100,00%
158	0	19%	23,6%	19,2%	-4,37%
185	0	0%	3,1%	0,0%	-100,00%
186	3	5%	19,6%	4,8%	-14,80%
195	1	23%	14,5%	23,1%	8,59%
27	1	4%	9,0%	3,7%	-5,28%
28	1	19%	19,9%	18,5%	-1,40%
29	0	4%	1,6%	4,3%	2,71%
51	1	35%	24,0%	34,6%	10,58%
53	0	0%	2,0%	0,0%	-100,00%
54	1	40%	44,1%	40,0%	-4,14%
177	0	4%	8,3%	3,8%	-4,48%
188	1	15%	21,7%	15,4%	-6,28%
203	0	4%	19,7%	3,7%	-16,03%
251	1	36%	NR	36,4%	NR
35	1	26%	13,5%	25,9%	12,46%
36	0	15%	2,8%	14,8%	12,05%
39	1	22%	4,0%	22,2%	18,24%
40	0	0%	1,2%	0,0%	-100,00%
43	0	0%	0,8%	0,0%	-100,00%
44	0	0%	0,4%	0,0%	-100,00%
179	1	26%	7,0%	25,9%	18,96%
252	0	0%	NR	0,0%	NR
253	0	0%	NR	0,0%	NR
254	0	8%	NR	8,3%	NR
31	0	0%	0,0%	0,0%	0,00%
32	0	0%	0,0%	0,0%	0,00%
33	0	0%	0,0%	0,0%	0,00%
42	0	0%	0,0%	0,0%	0,00%
45	0	0%	0,8%	0,0%	-100,00%
255	1	25%	NR	25,0%	NR
19	0	4%	8,7%	3,7%	-5,01%
20	0	7%	2,4%	7,4%	5,03%
21	0	15%	4,0%	14,8%	10,85%
22	1	38%	26,9%	38,5%	11,58%
41	1	7%	2,0%	7,4%	5,42%
55	0	4%	2,7%	3,8%	1,11%
59	0	12%	27,5%	11,5%	-15,98%
106	1	19%	10,7%	18,5%	7,80%
170	0	0%	6,4%	0,0%	-100,00%
204	1	23%	7,2%	23,1%	15,88%
226	3	0%	0,7%	0,0%	-100,00%
256	0	0%	NR	0,0%	NR
257	1	12%	NR	11,5%	NR
46	1	32%	28,5%	32,0%	3,48%
47	1	44%	39,5%	44,0%	4,47%
49	1	32%	28,1%	32,0%	3,94%
147	0	7%	2,7%	7,4%	4,73%
148	0	4%	4,3%	3,7%	-0,57%
175	3	4%	3,5%	3,8%	0,35%
176	1	17%	8,5%	16,7%	8,19%

Id	W36/2022	W10/2022 a W36/2022 (b)	W36/2012_2021 vs W36/2022 (d)		
	Código resultado (a)	Positividade (%) (c)	% pos. w36/12_21	% pos. w36/22	Var. (e)
229	1	52%	48,5%	52,0%	3,50%
37	1	4%	2,4%	3,8%	1,44%
38	0	0%	0,4%	0,0%	-100,00%
178	1	27%	32,0%	26,9%	-5,10%
258	0	0%	NR	0,0%	NR
23	0	4%	6,5%	3,7%	-2,77%
24	0	4%	3,3%	3,7%	0,43%
56	1	4%	5,1%	3,8%	-1,23%
58	0	0%	9,3%	0,0%	-100,00%
81	0	0%	2,1%	0,0%	-100,00%
82	0	0%	0,4%	0,0%	-100,00%
83	0	9%	1,3%	8,7%	7,41%
84	0	5%	0,8%	4,5%	3,72%
85	0	0%	2,6%	0,0%	-100,00%
86	0	0%	3,0%	0,0%	-100,00%
87	1	14%	10,2%	14,3%	4,06%
88	0	0%	5,6%	0,0%	-100,00%
89	1	39%	5,0%	38,9%	33,86%
206	0	0%	1,4%	0,0%	-100,00%
207	0	11%	5,6%	11,1%	5,54%
231	1	5%	6,5%	4,5%	-1,98%
232	0	0%	4,5%	0,0%	-100,00%
259	3	7%	NR	6,7%	NR
12	3	0%	0,0%	0,0%	0,00%
91	0	0%	0,0%	0,0%	0,00%
92	0	0%	0,0%	0,0%	0,00%
93	0	0%	0,0%	0,0%	0,00%
94	0	0%	0,0%	0,0%	0,00%
95	0	0%	0,0%	0,0%	0,00%
96	0	0%	0,0%	0,0%	0,00%
97	0	0%	0,0%	0,0%	0,00%
98	0	0%	0,0%	0,0%	0,00%
99	0	0%	0,0%	0,0%	0,00%
100	0	0%	0,0%	0,0%	0,00%
228	3	0%	0,0%	0,0%	0,00%
260	3	0%	NR	0,0%	NR
13	3	0%	1,1%	0,0%	-100,00%
120	3	0%	0,0%	0,0%	0,00%
149	3	0%	3,6%	0,0%	-100,00%
150	3	0%	0,0%	0,0%	0,00%
153	3	0%	2,4%	0,0%	-100,00%
208	3	0%	0,0%	0,0%	0,00%
261	3	0%	NR	0,0%	NR
183	3	0%	0,0%	0,0%	0,00%
223	3	0%	0,6%	0,0%	-100,00%
262	0	0%	NR	0,0%	NR
2	1	16%	9,5%	16,0%	6,54%
166	1	20%	8,8%	20,0%	11,16%
3	0	0%	0,0%	0,0%	0,00%
163	1	12%	15,6%	12,0%	-3,56%
233	0	0%	1,0%	0,0%	-100,00%
263	0	0%	NR	0,0%	NR
180	0	0%	0,0%	0,0%	0,00%
126	0	0%	0,0%	0,0%	0,00%
230	0	0%	0,0%	0,0%	0,00%
264	0	0%	NR	0,0%	NR
131	0	0%	0,0%	0,0%	0,00%
133	0	0%	0,0%	0,0%	0,00%
134	0	0%	0,0%	0,0%	0,00%
135	0	0%	0,0%	0,0%	0,00%

Id	W36/2022	W10/2022 a W36/2022 (b)	W36/2012_2021 vs W36/2022 (d)		
	Código resultado (a)	Positividade (%) (c)	% pos. w36/12_21	% pos. w36/22	Var. (e)
137	0	0%	0,0%	0,0%	0,00%
138	0	0%	0,0%	0,0%	0,00%
139	0	0%	0,0%	0,0%	0,00%
140	0	0%	0,0%	0,0%	0,00%
141	0	0%	0,0%	0,0%	0,00%
142	0	0%	0,0%	0,0%	0,00%
143	0	0%	0,0%	0,0%	0,00%
144	0	0%	0,0%	0,0%	0,00%
220	0	0%	0,0%	0,0%	0,00%
221	0	0%	0,0%	0,0%	0,00%
7	3	0%	0,0%	0,0%	0,00%
123	3	0%	0,0%	0,0%	0,00%
5	3	25%	0,0%	25,0%	100,00%
6	3	50%	0,0%	50,0%	100,00%
128	3	0%	8,5%	0,0%	-100,00%
197	3	0%	0,8%	0,0%	-100,00%
265	3	0%	NR	0,0%	NR
266	3	0%	NR	0,0%	NR
4	3	0%	0,0%	0,0%	0,00%
125	3	0%	0,7%	0,0%	-100,00%
15	0	7%	0,9%	7,4%	6,47%
16	1	8%	3,3%	7,7%	4,41%
122	0	0%	0,0%	0,0%	0,00%
171	3	0%	0,0%	0,0%	0,00%
172	0	0%	3,3%	0,0%	-100,00%
191	0	0%	0,5%	0,0%	-100,00%
199	0	4%	0,0%	3,7%	100,00%
200	1	11%	3,9%	11,1%	7,17%
239	0	0%	1,7%	0,0%	-100,00%
267	3	0%	NR	0,0%	NR
198	0	0%	0,0%	0,0%	0,00%
268	0	0%	NR	0,0%	NR
14	0	4%	1,9%	3,7%	1,85%
61	3	0%	0,0%	0,0%	0,00%
62	3	0%	0,0%	0,0%	0,00%
63	3	0%	0,0%	0,0%	0,00%
64	3	0%	0,0%	0,0%	0,00%
65	3	0%	0,0%	0,0%	0,00%
66	3	0%	0,0%	0,0%	0,00%
67	3	0%	0,5%	0,0%	-100,00%
68	3	0%	1,0%	0,0%	-100,00%
69	3	0%	0,0%	0,0%	0,00%
71	0	0%	0,0%	0,0%	0,00%
72	0	0%	0,0%	0,0%	0,00%
73	0	0%	2,1%	0,0%	-100,00%
74	0	0%	0,0%	0,0%	0,00%
76	0	0%	0,0%	0,0%	0,00%
77	0	0%	0,0%	0,0%	0,00%
78	0	0%	0,5%	0,0%	-100,00%
121	3	4%	4,7%	4,3%	-0,33%
238	0	0%	0,0%	0,0%	0,00%
240	0	0%	0,0%	0,0%	0,00%
182	0	0%	0,0%	0,0%	0,00%
235	0	0%	0,0%	0,0%	0,00%
189	3	0%	0,0%	0,0%	0,00%
181	3	0%	0,0%	0,0%	0,00%
237	3	0%	1,4%	0,0%	-100,00%

Notas:

Resultados semanais - mapa, gráfico e grelha com os resultados das armadilhas de ovos de mosquito na semana indicada e com a seguinte leitura:

a) Códigos de resultados semanais: 0 – Ausência de ovos; 1 – Presença de ovos; 2 – Ausência de ovos mas com larvas; 3 – Sem dados.

Resultados acumulativos - mapa, gráfico e grelha com os resultados das armadilhas de ovos de mosquito no período indicado e com a seguinte leitura:

b) Ano de ciclo de atividade de mosquito *Aedes aegypti* definido da semana 10 de 2022 à semana 09 de 2023.

c) Percentagem de vezes em que a ovitrapp registou a presença de ovos no presente ciclo entomológico.

Resultados comparativos - mapa, gráfico e grelha com os resultados das armadilhas de ovos de mosquito no período indicado e com a seguinte leitura:

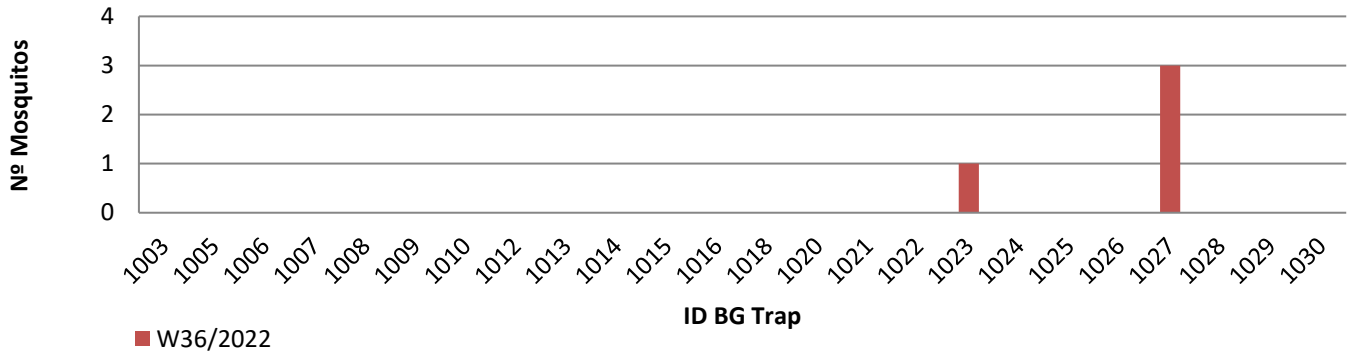
d) % de positividade média no período homólogo dos ciclos entomológicos anteriores (desde 2012/2013) e % de positividade no presente ciclo entomológico.

e) Taxa de variação da % de positividade entre estes dois períodos: ● sem variação; ● - variação >0%; ● - variação <0%.

Resultados semanais das armadilhas de mosquitos adultos (BG traps)

Resumo semanal w36/2022

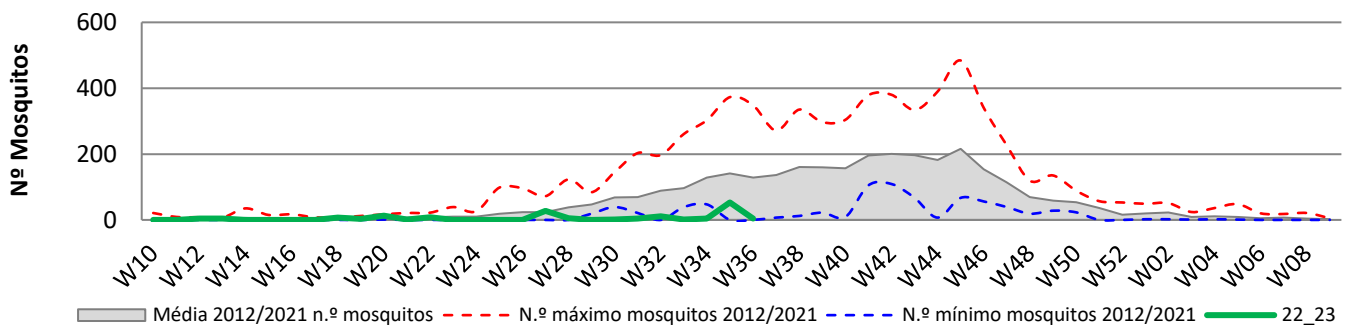
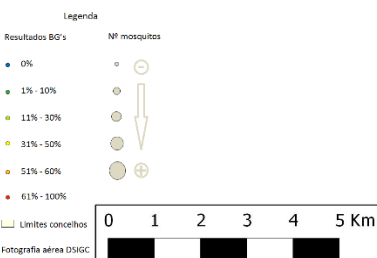
Nº mosquitos: tot./fem./mach.	4	2	2
Nº de BG Traps c/ leitura	9		
Nº de BG Traps positivas	2		
% de BG Traps positivas	22%		
Nº med. Mosquit. (p/ BGTrap +)	2		
Total de BG Traps ativas	24		



Resultados acumulativos das armadilhas de mosquitos adultos (BG traps)

Resumo acum. w10/2022 a w36/2022

Nº mosquitos: tot./fem./mach.	150	61	89
Nº total de leituras	399		
Nº total de vezes positivas	62		
Nº de BG Traps positivas	16		
Nº med. Mosquit. (p/ BGTrap +)	9		

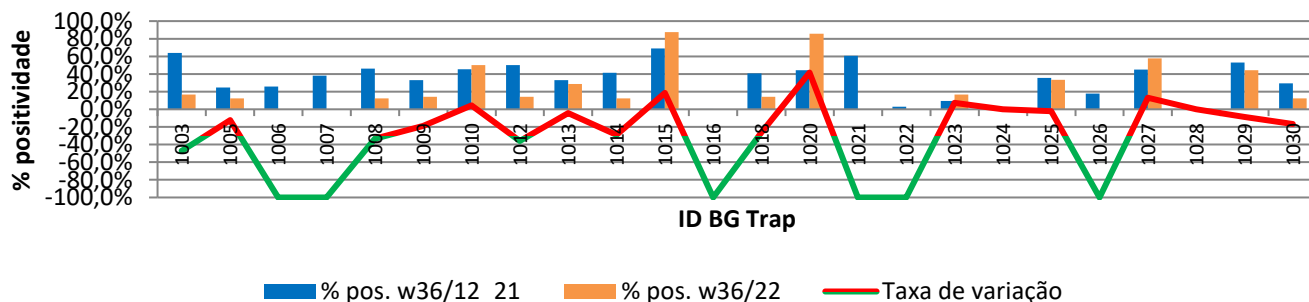
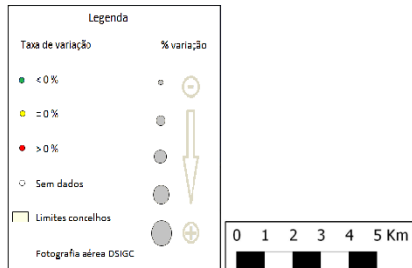


Resultados comparativos das armadilhas de mosquitos adultos (BG traps)

Resumo comparativo

w36/2012 a 2021 vs w36/2022

% positividade média 2012_2021	34,8%
% positividade 2022_2023	19,7%
Tx var. média 12_21 vs 22_23	-15,09%



Grelha de resultados, semanais, acumulativos e comparativos

Id	W36/2022	W10/2022 a W36/2022 (b)	W36/2012_2021 vs W36/2022 (d)		
	Código resultado (a)	Positividade (%) (c)	% pos. w36/12_21	% pos. w36/22	Var. (e)
1003	0	17%	64,0%	16,7%	-47,31%
1005	-1	13%	24,8%	12,5%	-12,30%
1006	-1	0%	25,7%	0,0%	-100,00%
1007	-1	0%	38,3%	0,0%	-100,00%
1008	-1	13%	46,1%	12,5%	-33,56%
1009	-1	14%	33,2%	14,3%	-18,37%
1010	-1	50%	45,5%	50,0%	4,48%
1012	-1	14%	50,3%	14,3%	-35,99%
1013	-1	29%	33,0%	28,6%	-4,42%
1014	-1	13%	41,4%	12,5%	-28,86%
1015	-1	88%	68,9%	87,5%	18,53%
1016	0	0%	0,3%	0,0%	-100,00%
1018	-1	14%	40,6%	14,3%	-26,30%
1020	-1	86%	44,1%	85,7%	41,56%
1021	-1	0%	60,6%	0,0%	-100,00%
1022	0	0%	2,9%	0,0%	-100,00%
1023	1	17%	9,5%	16,7%	7,19%
1024	0	0%	0,0%	0,0%	0,00%
1025	0	33%	35,5%	33,3%	-2,19%
1026	0	0%	17,8%	0,0%	-100,00%
1027	2	58%	44,9%	57,9%	13,03%
1028	0	0%	0,0%	0,0%	0,00%
1029	-1	44%	53,1%	44,4%	-8,65%
1030	-1	13%	29,3%	12,5%	-16,35%

Notas:

Resultados semanais - mapa, gráfico e grelha com os resultados das armadilhas de ovos de mosquito na semana indicada e com a seguinte leitura:

a) Códigos de resultados semanais: -1 – Sem Dados; 0 – Negativo; 1 – Positivo Fêmeas (♀); 2 – Positivo Fêmeas (♀) + Machos (♂); 3 – Positivo Machos (♂).

Resultados acumulativos - mapa, gráfico e grelha com os resultados das armadilhas de ovos de mosquito no período indicado e com a seguinte leitura:

b) Ano de ciclo de atividade de mosquito *Aedes aegypti* definido da semana 10 de 2022 à semana 09 de 2023.

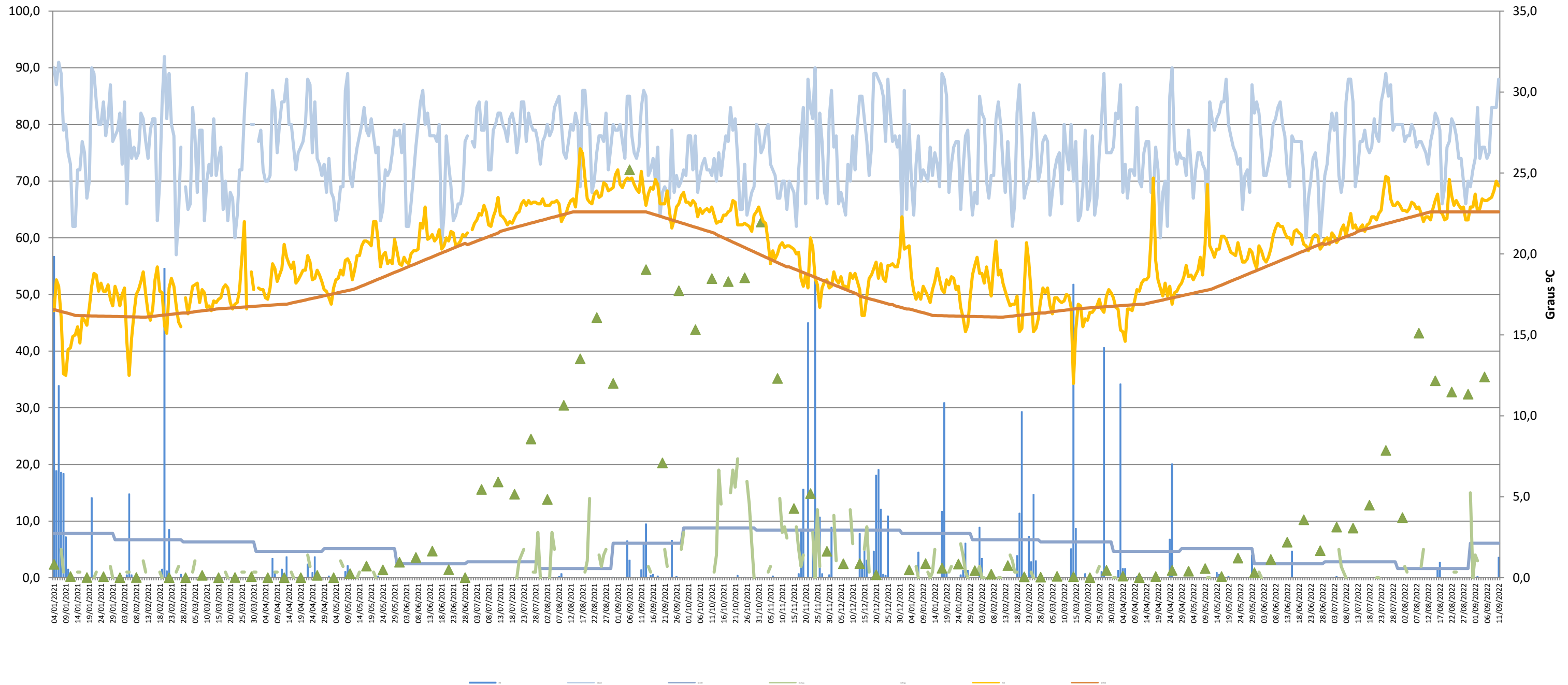
c) Percentagem de vezes em que a BG-Sentinel registou a presença de mosquitos (♀ + ♂) no presente ciclo entomológico.

Resultados comparativos - mapa, gráfico e grelha com os resultados das armadilhas de mosquitos adultos no período indicado e com a seguinte leitura:

d) % de positividade média no período homólogo dos ciclos entomológicos anteriores (desde 2012/2013) e % de positividade no presente ciclo entomológico.

e) Taxa de variação da % de positividade entre estes períodos: ● - sem variação; ● - variação >0%; ● - variação <0%.

Gráfico com o cruzamento dos dados meteorológicos (precipitação total diária*, temperatura média diária* e humidade relativa do ar máxima diária*) e climáticos (normais climatológicas (1971-2000)*) com os dados entomológicos (nº mosquitos fêmea e nº ovos *Aedes aegypti*) desde a semana 10 de 2020 até à semana 36 de 2022



Eixo Horizontal (X):

Estão representados os dias do ano.

Eixo Vertical à esquerda (Y):

Ptd - Quantidade de precipitação total diária (mm);
 HRAmD - Humidade relativa do ar máxima diária (%);
 NC-Pt - Normais Climatológicas 1971-2000 com indicação da média da quantidade de precipitação total (mm);
 OviTraps - Média de ovos recolhidos semanalmente nas armadilhas de oviposição distribuídas pelo concelho do Funchal (Projetos Museu Funchal + Aegypti + Santa Luzia);
 BG Traps - Número semanal de mosquitos fêmea capturados diariamente na rede de armadilhas de mosquitos do IASAÚDE, IP-RAM.

Eixo Vertical à direita (Y):

Tmd - Temperatura média do ar a 1,5m (°C);
 NC-Tmd - Normais Climatológicas 1971-2000 com indicação da temperatura média do ar (°C).

* Estação do Observatório Meteorológico do Funchal (Lazareto – Lat.: 32°38'N; Long.: 16°53'W; Alt.: 58m)