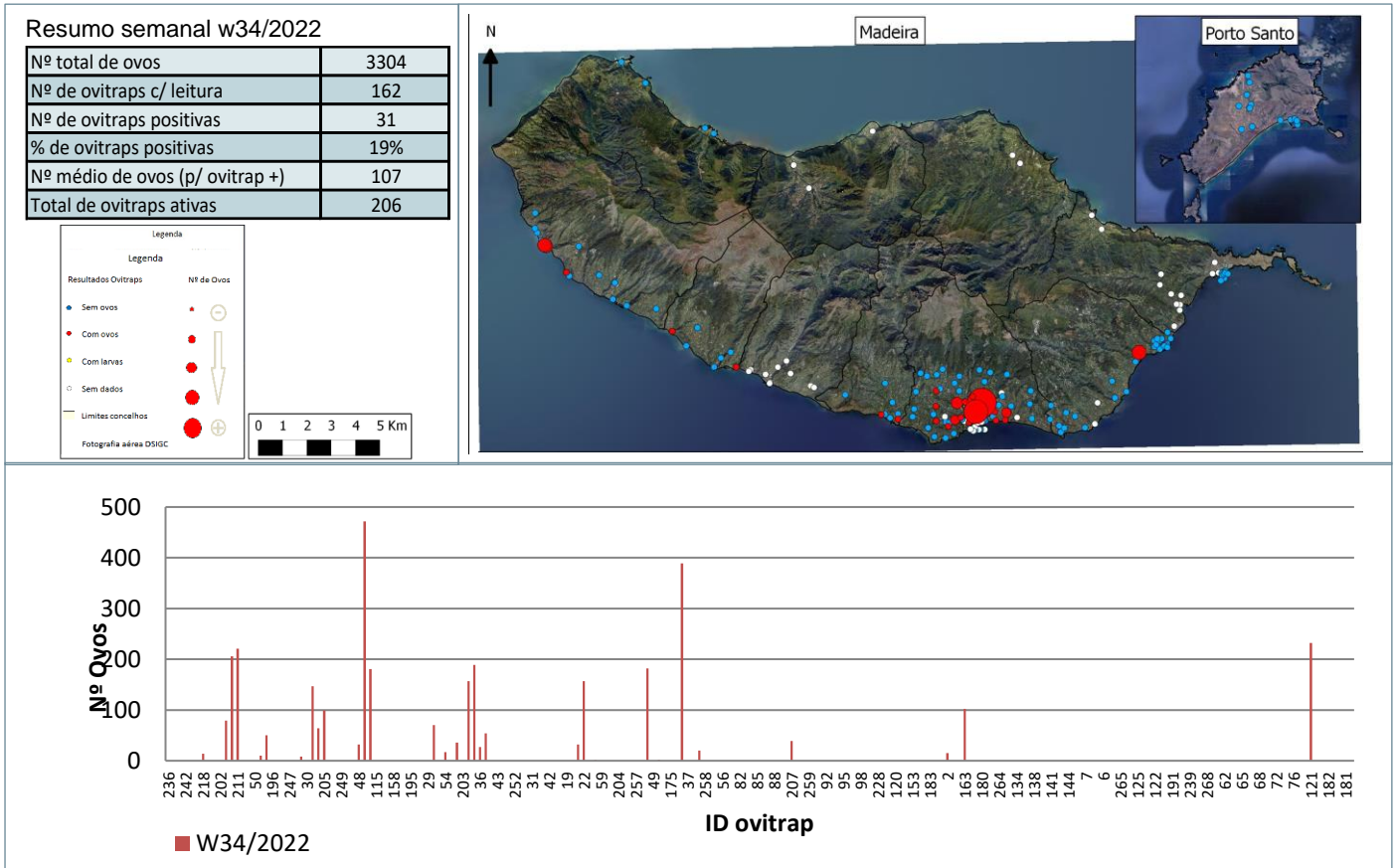
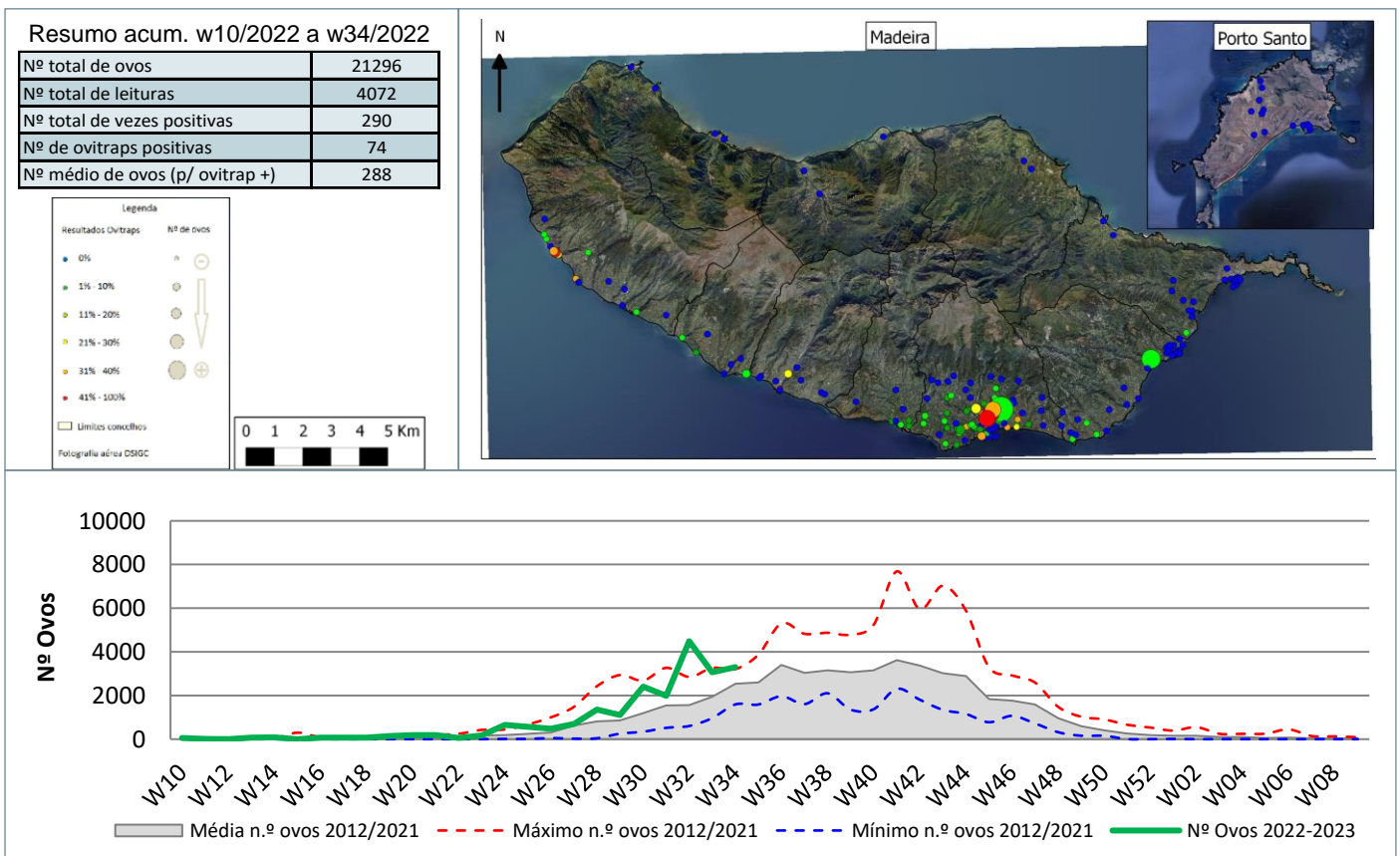


Monitorização do mosquito *Aedes aegypti* na RAM

Resultados semanais das armadilhas de ovos (Ovitrap)



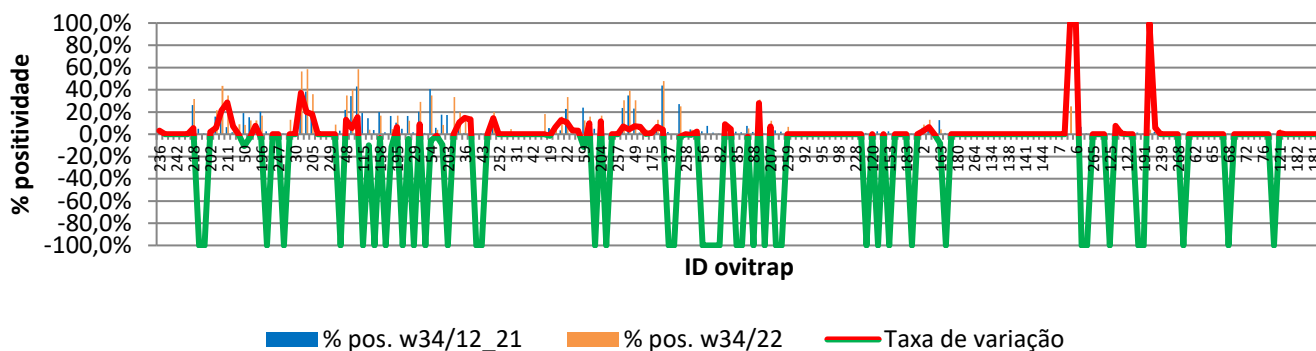
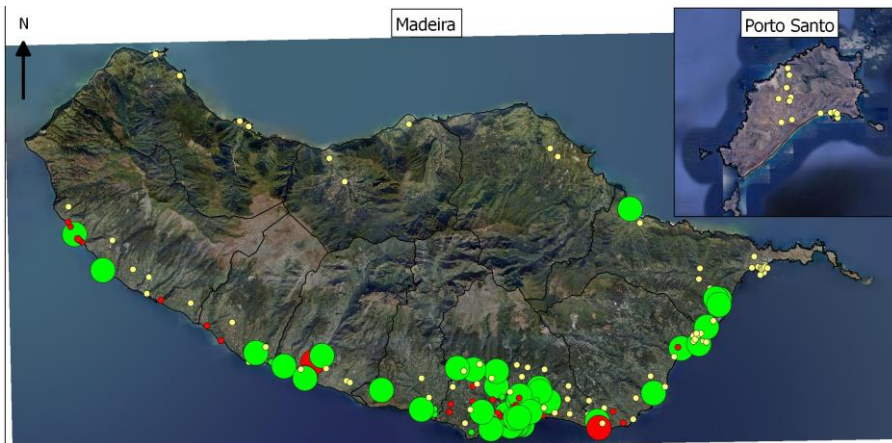
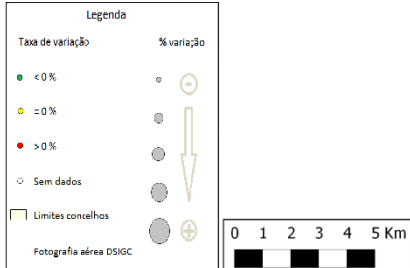
Resultados acumulativos das armadilhas de ovos (Ovitrap)



Resultados comparativos das armadilhas de ovos (Ovitrap)

Resumo comparativo
w34/2012 a 2021 vs w34/2022

% positividade média 2012_2021	5,8%
% positividade 2022_2023	7,1%
Tx var. média 12_21 vs 22_23	1,37%



Grelha de resultados, semanais, acumulativos e comparativos

Id	W34/2022	W10/2022 a W34/2022 (b)	W34/2012_2021 vs W34/2022 (d)		
	Código resultado (a)	Positividade (%) (c)	% pos. w34/12_21	% pos. w34/22	Var. (e)
236	0	4%	1,2%	4,3%	3,14%
241	0	0%	NR	0,0%	NR
1	0	0%	0,0%	0,0%	0,00%
242	0	0%	NR	0,0%	NR
243	0	0%	NR	0,0%	NR
244	0	0%	NR	0,0%	NR
218	1	32%	26,3%	31,8%	5,53%
225	0	0%	4,9%	0,0%	-100,00%
165	0	0%	1,0%	0,0%	-100,00%
202	0	4%	2,2%	4,3%	2,12%
209	1	22%	16,0%	21,7%	5,76%
210	1	43%	22,1%	43,5%	21,40%
211	1	35%	6,3%	34,8%	28,47%
216	0	9%	1,8%	9,1%	7,29%
245	0	9%	NR	9,1%	NR
50	0	8%	19,0%	8,3%	-10,71%
60	1	13%	15,2%	12,5%	-2,71%
167	1	13%	4,9%	12,5%	7,61%
196	0	17%	20,2%	16,7%	-3,55%
234	0	0%	2,5%	0,0%	-100,00%
246	0	0%	NR	0,0%	NR
247	0	0%	NR	0,0%	NR
8	0	0%	0,5%	0,0%	-100,00%
248	1	13%	NR	13,0%	NR
30	0	4%	3,9%	4,0%	0,12%
57	1	57%	19,2%	56,5%	37,29%
193	1	58%	38,4%	58,3%	19,88%
205	1	36%	17,9%	36,0%	18,14%
26	0	0%	0,0%	0,0%	0,00%

Id	W34/2022	W10/2022 a W34/2022 (b)	W34/2012_2021 vs W34/2022 (d)		
	Código resultado (a)	Positividade (%) (c)	% pos. w34/12 21	% pos. w34/22	Var. (e)
34	0	0%	0,0%	0,0%	0,00%
249	0	0%	NR	0,0%	NR
250	0	9%	NR	8,7%	NR
25	0	0%	3,2%	0,0%	-100,00%
48	1	35%	21,8%	34,8%	12,93%
101	1	40%	34,4%	40,0%	5,58%
105	1	58%	43,0%	58,3%	15,34%
115	3	0%	19,0%	0,0%	-100,00%
118	0	4%	14,3%	4,2%	-10,12%
156	0	0%	3,8%	0,0%	-100,00%
158	0	17%	20,0%	16,7%	-3,33%
185	0	0%	1,9%	0,0%	-100,00%
186	3	5%	16,4%	4,8%	-11,59%
195	0	17%	10,4%	16,7%	6,26%
27	0	0%	4,9%	0,0%	-100,00%
28	0	12%	16,3%	12,0%	-4,30%
29	3	0%	1,8%	0,0%	-100,00%
51	1	29%	20,1%	29,2%	9,08%
53	0	0%	1,3%	0,0%	-100,00%
54	1	35%	40,5%	34,8%	-5,72%
177	0	4%	5,7%	4,2%	-1,51%
188	1	8%	17,7%	8,3%	-9,37%
203	0	0%	17,3%	0,0%	-100,00%
251	1	33%	NR	33,3%	NR
35	1	20%	9,3%	20,0%	10,67%
36	1	16%	1,3%	16,0%	14,71%
39	1	16%	2,6%	16,0%	13,40%
40	0	0%	0,4%	0,0%	-100,00%
43	0	0%	0,9%	0,0%	-100,00%
44	0	0%	0,0%	0,0%	0,00%
179	0	20%	5,6%	20,0%	14,38%
252	0	0%	NR	0,0%	NR
253	0	0%	NR	0,0%	NR
254	0	5%	NR	4,5%	NR
31	0	0%	0,0%	0,0%	0,00%
32	0	0%	0,0%	0,0%	0,00%
33	0	0%	0,0%	0,0%	0,00%
42	0	0%	0,0%	0,0%	0,00%
45	0	0%	0,0%	0,0%	0,00%
255	3	18%	NR	18,2%	NR
19	0	4%	5,4%	4,0%	-1,41%
20	0	8%	1,7%	8,0%	6,28%
21	1	16%	3,4%	16,0%	12,57%
22	1	33%	22,7%	33,3%	10,59%
41	0	4%	0,4%	4,0%	3,57%
55	1	4%	0,8%	4,2%	3,32%
59	0	13%	23,8%	12,5%	-11,35%
106	0	16%	6,3%	16,0%	9,72%
170	0	0%	4,9%	0,0%	-100,00%
204	0	17%	5,2%	16,7%	11,49%
226	3	0%	0,7%	0,0%	-100,00%
256	0	0%	NR	0,0%	NR
257	0	4%	NR	4,2%	NR
46	0	30%	23,6%	30,4%	6,81%
47	1	39%	34,7%	39,1%	4,40%
49	0	30%	23,1%	30,4%	7,36%
147	1	8%	1,4%	8,0%	6,55%
148	0	4%	3,7%	4,0%	0,31%
175	0	4%	2,8%	4,0%	1,16%
176	3	13%	6,3%	13,0%	6,78%

Id	W34/2022	W10/2022 a W34/2022 (b)	W34/2012_2021 vs W34/2022 (d)		
	Código resultado (a)	Positividade (%) (c)	% pos. w34/12_21	% pos. w34/22	Var. (e)
229	1	48%	43,9%	47,8%	3,92%
37	0	0%	2,2%	0,0%	-100,00%
38	0	0%	0,4%	0,0%	-100,00%
178	1	25%	27,2%	25,0%	-2,21%
258	0	0%	NR	0,0%	NR
23	0	4%	4,4%	4,0%	-0,41%
24	0	4%	1,8%	4,0%	2,21%
56	0	0%	2,5%	0,0%	-100,00%
58	0	0%	7,6%	0,0%	-100,00%
81	3	0%	1,4%	0,0%	-100,00%
82	0	0%	0,5%	0,0%	-100,00%
83	0	10%	0,5%	9,5%	9,06%
84	3	5%	0,4%	5,0%	4,56%
85	3	0%	2,3%	0,0%	-100,00%
86	0	0%	1,9%	0,0%	-100,00%
87	3	5%	7,7%	5,3%	-2,39%
88	3	0%	2,0%	0,0%	-100,00%
89	3	31%	3,4%	31,3%	27,85%
206	0	0%	0,5%	0,0%	-100,00%
207	1	12%	5,0%	12,0%	6,95%
231	3	0%	3,6%	0,0%	-100,00%
232	3	0%	2,5%	0,0%	-100,00%
259	3	7%	NR	6,7%	NR
12	3	0%	0,0%	0,0%	0,00%
91	0	0%	0,0%	0,0%	0,00%
92	0	0%	0,0%	0,0%	0,00%
93	0	0%	0,0%	0,0%	0,00%
94	0	0%	0,0%	0,0%	0,00%
95	0	0%	0,0%	0,0%	0,00%
96	0	0%	0,0%	0,0%	0,00%
97	0	0%	0,0%	0,0%	0,00%
98	0	0%	0,0%	0,0%	0,00%
99	0	0%	0,0%	0,0%	0,00%
100	0	0%	0,0%	0,0%	0,00%
228	3	0%	0,0%	0,0%	0,00%
260	3	0%	NR	0,0%	NR
13	3	0%	1,2%	0,0%	-100,00%
120	3	0%	0,0%	0,0%	0,00%
149	3	0%	2,6%	0,0%	-100,00%
150	3	0%	0,0%	0,0%	0,00%
153	3	0%	2,6%	0,0%	-100,00%
208	3	0%	0,0%	0,0%	0,00%
261	3	0%	NR	0,0%	NR
183	3	0%	0,0%	0,0%	0,00%
223	3	0%	0,7%	0,0%	-100,00%
262	0	0%	NR	0,0%	NR
2	1	9%	5,9%	8,7%	2,81%
166	0	13%	6,8%	13,0%	6,29%
3	0	0%	0,0%	0,0%	0,00%
163	1	4%	12,6%	4,3%	-8,22%
233	0	0%	1,1%	0,0%	-100,00%
263	0	0%	NR	0,0%	NR
180	0	0%	0,0%	0,0%	0,00%
126	0	0%	0,0%	0,0%	0,00%
230	0	0%	0,0%	0,0%	0,00%
264	0	0%	NR	0,0%	NR
131	0	0%	0,0%	0,0%	0,00%
133	0	0%	0,0%	0,0%	0,00%
134	0	0%	0,0%	0,0%	0,00%
135	0	0%	0,0%	0,0%	0,00%

Id	W34/2022	W10/2022 a W34/2022 (b)	W34/2012_2021 vs W34/2022 (d)		
	Código resultado (a)	Positividade (%) (c)	% pos. w34/12_21	% pos. w34/22	Var. (e)
137	0	0%	0,0%	0,0%	0,00%
138	0	0%	0,0%	0,0%	0,00%
139	0	0%	0,0%	0,0%	0,00%
140	0	0%	0,0%	0,0%	0,00%
141	0	0%	0,0%	0,0%	0,00%
142	0	0%	0,0%	0,0%	0,00%
143	0	0%	0,0%	0,0%	0,00%
144	0	0%	0,0%	0,0%	0,00%
220	0	0%	0,0%	0,0%	0,00%
221	0	0%	0,0%	0,0%	0,00%
7	3	0%	0,0%	0,0%	0,00%
123	3	0%	0,0%	0,0%	0,00%
5	3	25%	0,0%	25,0%	100,00%
6	3	50%	0,0%	50,0%	100,00%
128	3	0%	6,7%	0,0%	-100,00%
197	3	0%	0,9%	0,0%	-100,00%
265	3	0%	NR	0,0%	NR
266	3	0%	NR	0,0%	NR
4	3	0%	0,0%	0,0%	0,00%
125	3	0%	0,8%	0,0%	-100,00%
15	0	8%	0,5%	8,0%	7,49%
16	0	4%	3,6%	4,2%	0,61%
122	0	0%	0,0%	0,0%	0,00%
171	3	0%	0,0%	0,0%	0,00%
172	0	0%	1,5%	0,0%	-100,00%
191	0	0%	0,5%	0,0%	-100,00%
199	0	4%	0,0%	4,0%	100,00%
200	0	8%	2,1%	8,0%	5,88%
239	0	0%	0,0%	0,0%	0,00%
267	3	0%	NR	0,0%	NR
198	0	0%	0,0%	0,0%	0,00%
268	0	0%	NR	0,0%	NR
14	0	0%	0,5%	0,0%	-100,00%
61	0	0%	0,0%	0,0%	0,00%
62	0	0%	0,0%	0,0%	0,00%
63	0	0%	0,0%	0,0%	0,00%
64	0	0%	0,0%	0,0%	0,00%
65	0	0%	0,0%	0,0%	0,00%
66	0	0%	0,0%	0,0%	0,00%
67	0	0%	0,0%	0,0%	0,00%
68	0	0%	0,5%	0,0%	-100,00%
69	0	0%	0,0%	0,0%	0,00%
71	0	0%	0,0%	0,0%	0,00%
72	0	0%	0,0%	0,0%	0,00%
73	0	0%	0,0%	0,0%	0,00%
74	0	0%	0,0%	0,0%	0,00%
76	0	0%	0,0%	0,0%	0,00%
77	0	0%	0,0%	0,0%	0,00%
78	0	0%	0,5%	0,0%	-100,00%
121	1	4%	3,0%	4,3%	1,32%
238	0	0%	0,0%	0,0%	0,00%
240	0	0%	0,0%	0,0%	0,00%
182	3	0%	0,0%	0,0%	0,00%
235	3	0%	0,0%	0,0%	0,00%
189	3	0%	0,0%	0,0%	0,00%
181	3	0%	0,0%	0,0%	0,00%
237	3	0%	0,0%	0,0%	0,00%

Notas:

Resultados semanais - mapa, gráfico e grelha com os resultados das armadilhas de ovos de mosquito na semana indicada e com a seguinte leitura:

a) Códigos de resultados semanais: 0 – Ausência de ovos; 1 – Presença de ovos; 2 – Ausência de ovos mas com larvas; 3 – Sem dados.

Resultados acumulativos - mapa, gráfico e grelha com os resultados das armadilhas de ovos de mosquito no período indicado e com a seguinte leitura:

b) Ano de ciclo de atividade de mosquito *Aedes aegypti* definido da semana 10 de 2022 à semana 09 de 2023.

c) Percentagem de vezes em que a ovitrapp registou a presença de ovos no presente ciclo entomológico.

Resultados comparativos - mapa, gráfico e grelha com os resultados das armadilhas de ovos de mosquito no período indicado e com a seguinte leitura:

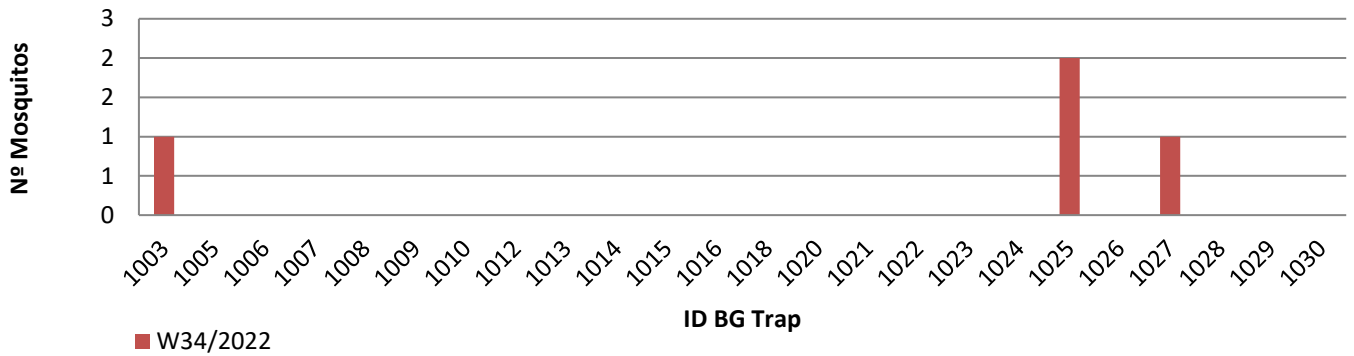
d) % de positividade média no período homólogo dos ciclos entomológicos anteriores (desde 2012/2013) e % de positividade no presente ciclo entomológico.

e) Taxa de variação da % de positividade entre estes dois períodos: ● - sem variação; ● - variação >0%; ● - variação <0%.

Resultados semanais das armadilhas de mosquitos adultos (BG traps)

Resumo semanal w34/2022

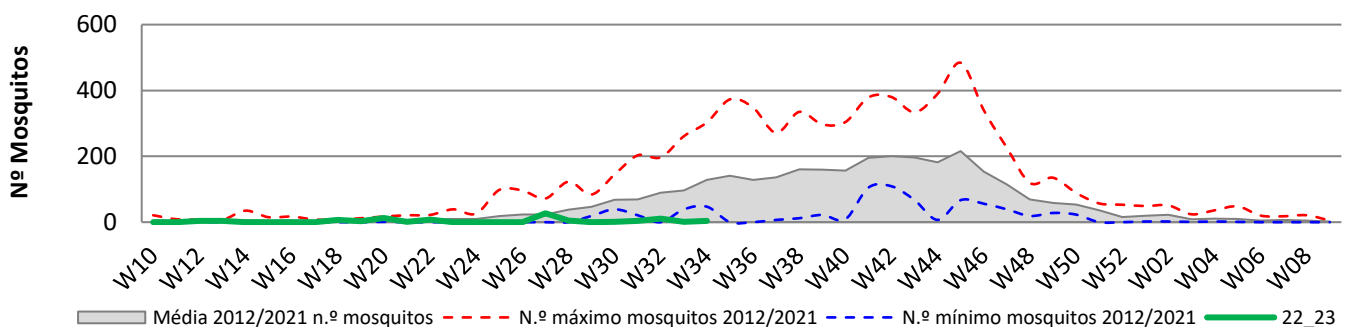
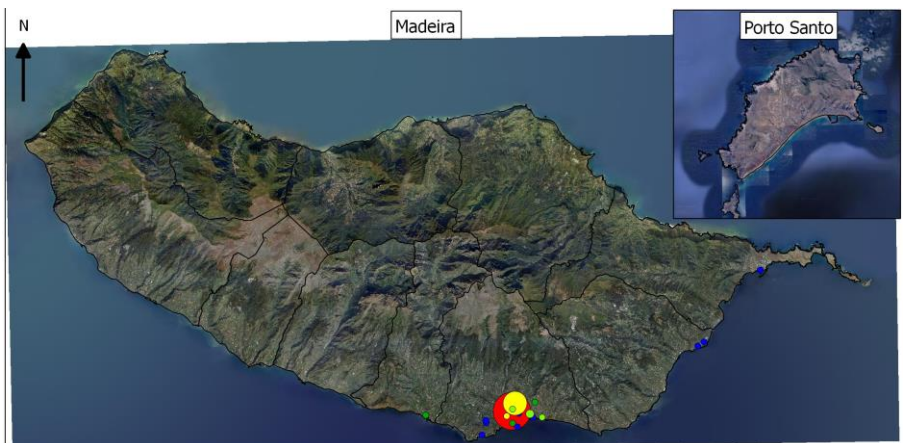
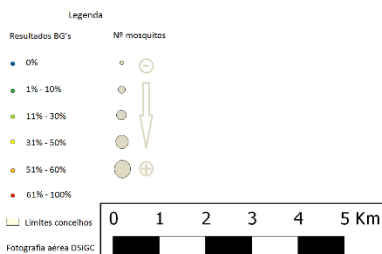
Nº mosquitos: tot./fem./mach.	4	2	2
Nº de BG Traps c/ leitura	9		
Nº de BG Traps positivas	3		
% de BG Traps positivas	33%		
Nº med. Mosquit. (p/ BGTrap +)	1		
Total de BG Traps ativas	24		



Resultados acumulativos das armadilhas de mosquitos adultos (BG traps)

Resumo acum. w10/2022 a w34/2022

Nº mosquitos: tot./fem./mach.	93	37	56
Nº total de leituras	343		
Nº total de vezes positivas	43		
Nº de BG Traps positivas	10		
Nº med. Mosquit. (p/ BGTrap +)	9		

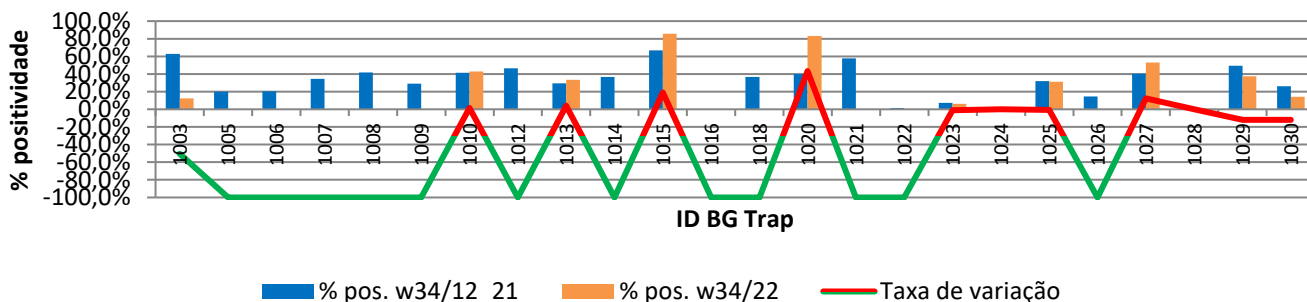
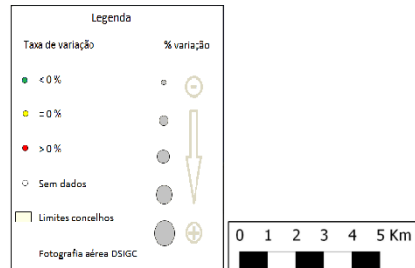


Resultados comparativos das armadilhas de mosquitos adultos (BG traps)

Resumo comparativo

w34/2012 a 2021 vs w34/2022

% positividade média 2012_2021	31,6%
% positividade 2022_2023	15,5%
Tx var. média 12_21 vs 22_23	-16,06%



Grelha de resultados, semanais, acumulativos e comparativos

Id	W34/2022	W10/2022 a W34/2022 (b)	W34/2012_2021 vs W34/2022 (d)		
	Código resultado (a)	Positividade (%) (c)	% pos. w34/12_21	% pos. w34/22	Var. (e)
1003	1	13%	62,9%	12,5%	-50,45%
1005	-1	0%	20,1%	0,0%	-100,00%
1006	-1	0%	20,2%	0,0%	-100,00%
1007	-1	0%	34,4%	0,0%	-100,00%
1008	-1	0%	41,8%	0,0%	-100,00%
1009	-1	0%	29,0%	0,0%	-100,00%
1010	-1	43%	41,3%	42,9%	1,57%
1012	-1	0%	46,4%	0,0%	-100,00%
1013	-1	33%	29,3%	33,3%	4,08%
1014	-1	0%	36,7%	0,0%	-100,00%
1015	-1	86%	66,7%	85,7%	18,99%
1016	0	0%	0,3%	0,0%	-100,00%
1018	-1	0%	36,8%	0,0%	-100,00%
1020	-1	83%	40,1%	83,3%	43,33%
1021	-1	0%	57,6%	0,0%	-100,00%
1022	0	0%	1,6%	0,0%	-100,00%
1023	0	6%	7,4%	6,3%	-1,18%
1024	0	0%	0,0%	0,0%	0,00%
1025	3	31%	32,0%	31,3%	-0,77%
1026	0	0%	14,4%	0,0%	-100,00%
1027	1	53%	40,5%	52,9%	12,46%
1028	0	0%	0,0%	0,0%	0,00%
1029	-1	38%	49,5%	37,5%	-12,02%
1030	-1	14%	26,2%	14,3%	-11,90%

Notas:

Resultados semanais - mapa, gráfico e grelha com os resultados das armadilhas de ovos de mosquito na semana indicada e com a seguinte leitura:

a) Códigos de resultados semanais: -1 – Sem Dados; 0 – Negativo; 1 – Positivo Fêmeas (♀); 2 – Positivo Fêmeas (♀) + Machos (♂); 3 – Positivo Machos (♂).

Resultados acumulativos - mapa, gráfico e grelha com os resultados das armadilhas de ovos de mosquito no período indicado e com a seguinte leitura:

b) Ano de ciclo de atividade de mosquito *Aedes aegypti* definido da semana 10 de 2022 à semana 09 de 2023.

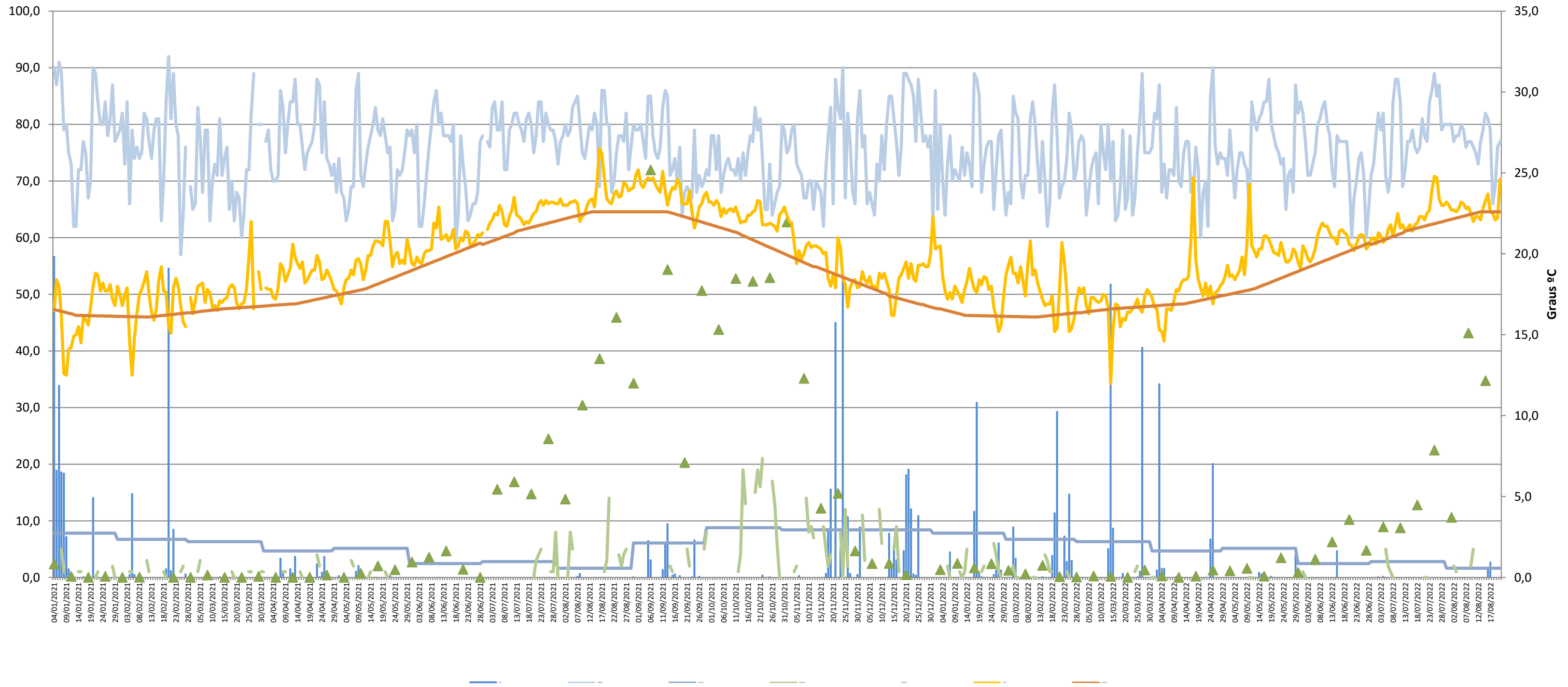
c) Percentagem de vezes em que a BG-Sentinel registou a presença de mosquitos (♀ + ♂) no presente ciclo entomológico.

Resultados comparativos - mapa, gráfico e grelha com os resultados das armadilhas de mosquitos adultos no período indicado e com a seguinte leitura:

d) % de positividade média no período homólogo dos ciclos entomológicos anteriores (desde 2012/2013) e % de positividade no presente ciclo entomológico.

e) Taxa de variação da % de positividade entre estes períodos: ● - sem variação; ● - variação >0%; ● - variação <0%.

Gráfico com o cruzamento dos dados meteorológicos (precipitação total diária*, temperatura média diária* e humidade relativa do ar máxima diária*) e climáticos (normais climatológicas (1971-2000)*) com os dados entomológicos (nº mosquitos fêmea e nº ovos *Aedes aegypti*) desde a semana 10 de 2020 até à semana 34 de 2022



Eixo Horizontal (X):

Estão representados os dias do ano.

Eixo Vertical à esquerda (Y):

Ptd - Quantidade de precipitação total diária (mm);

HRAmD - Humidade relativa do ar máxima diária (%);

NC-Pt - Normais Climatológicas 1971-2000 com indicação da média da quantidade de precipitação total (mm);

OviTraps - Média de ovos recolhidos semanalmente nas armadilhas de oviposição distribuídas pelo concelho do Funchal (Projetos Museu Funchal + Aegypti + Santa Luzia);

BG Traps - Número semanal de mosquitos fêmea capturados diariamente na rede de armadilhas de mosquitos do IASAÚDE, IP-RAM.

Eixo Vertical à direita (Y):

Tmd - Temperatura média do ar a 1,5m (°C);

NC-Tmd - Normais Climatológicas 1971-2000 com indicação da temperatura média do ar (°C).

* Estação do Observatório Meteorológico do Funchal (Lazareto – Lat.: 32°38'N; Long.: 16°53'W; Alt.: 58m)