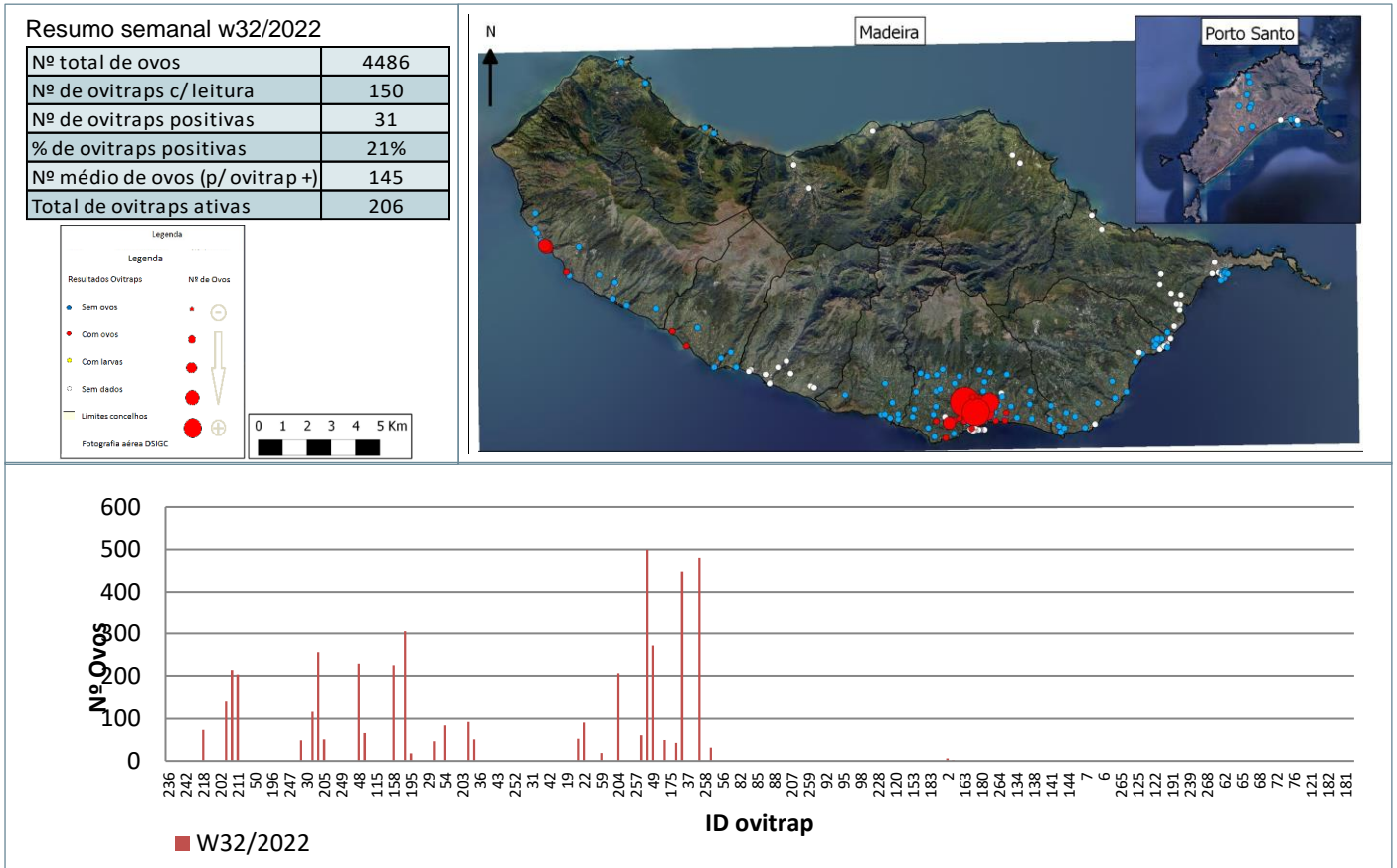
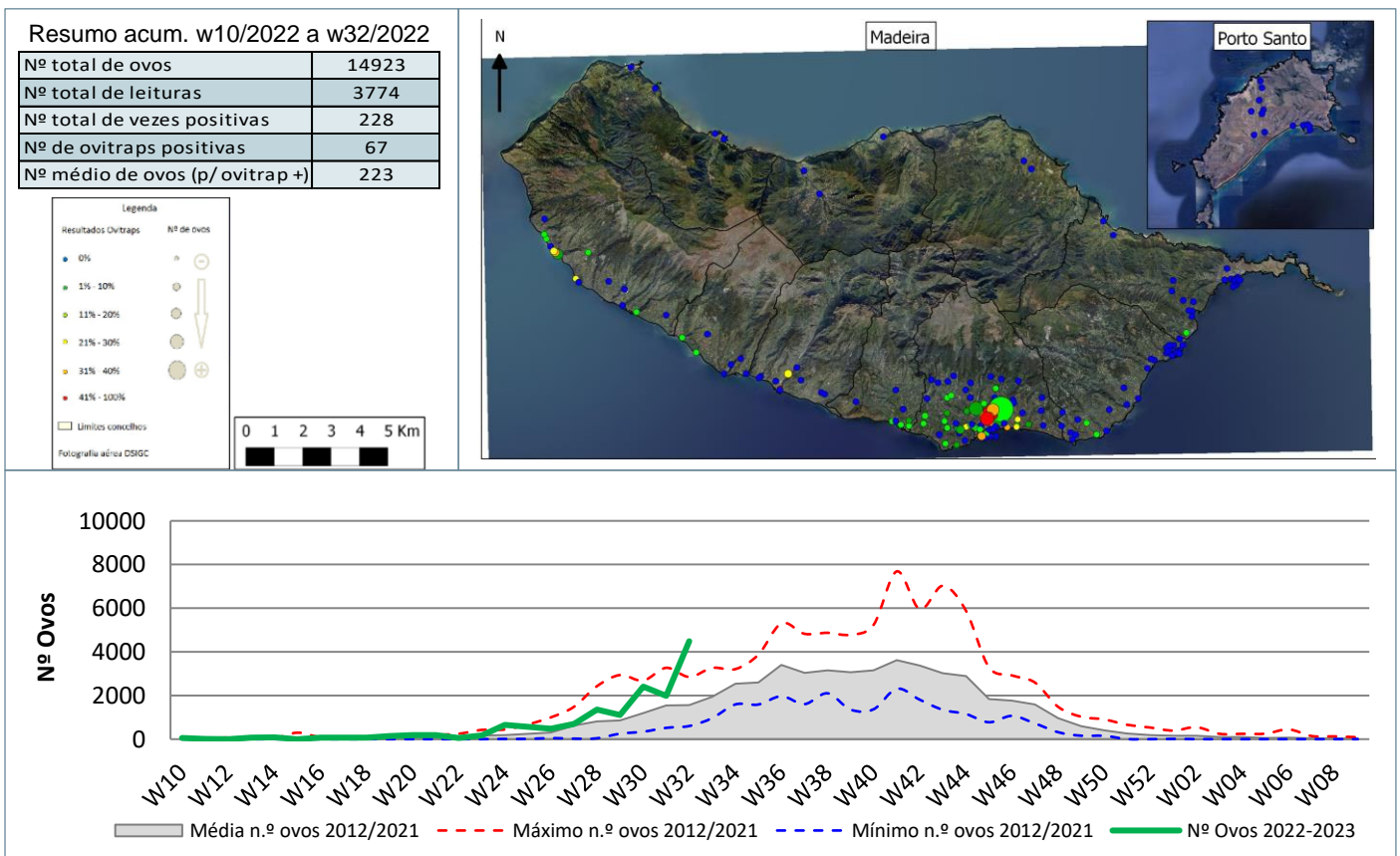


Monitorização do mosquito *Aedes aegypti* na RAM

Resultados semanais das armadilhas de ovos (Ovitrap)



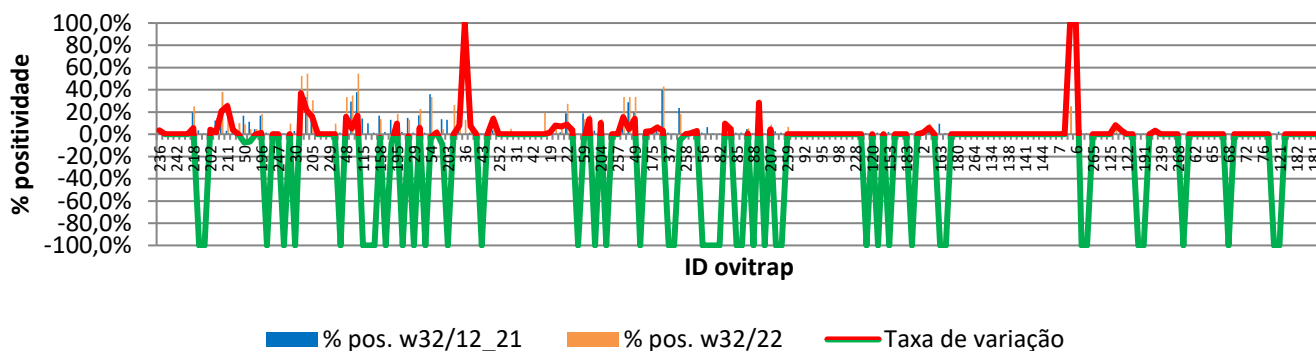
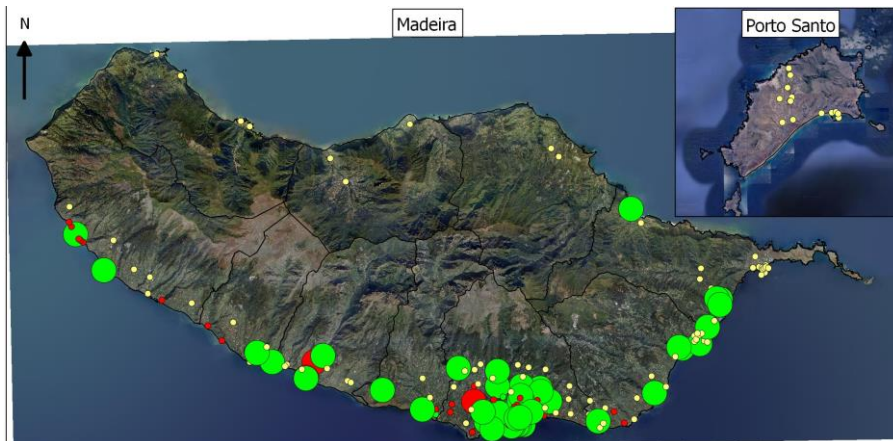
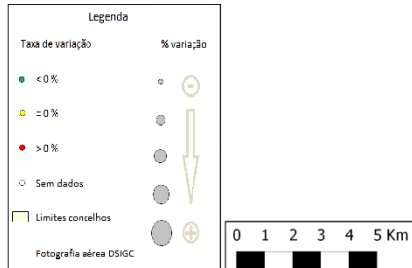
Resultados acumulativos das armadilhas de ovos (Ovitrap)



Resultados comparativos das armadilhas de ovos (Ovitrap)

Resumo comparativo
w32/2012 a 2021 vs w32/2022

% positividade média 2012_2021	3,4%
% positividade 2022_2023	6,0%
Tx var. média 12_21 vs 22_23	2,61%



Grelha de resultados, semanais, acumulativos e comparativos

Id	W32/2022	W10/2022 a W32/2022 (b)	W32/2012_2021 vs W32/2022 (d)		
	Código resultado (a)	Positividade (%) (c)	% pos. w32/12_21	% pos. w32/22	Var. (e)
236	0	5%	1,3%	4,8%	3,43%
241	0	0%	NR	0,0%	NR
1	0	0%	0,0%	0,0%	0,00%
242	0	0%	NR	0,0%	NR
243	0	0%	NR	0,0%	NR
244	0	0%	NR	0,0%	NR
218	1	25%	19,5%	25,0%	5,53%
225	0	0%	3,4%	0,0%	-100,00%
165	0	0%	0,6%	0,0%	-100,00%
202	0	5%	0,6%	4,8%	4,14%
209	1	14%	12,4%	14,3%	1,87%
210	1	38%	17,3%	38,1%	20,78%
211	1	29%	3,2%	28,6%	25,40%
216	0	5%	1,3%	5,0%	3,69%
245	0	10%	NR	10,0%	NR
50	0	9%	16,6%	9,1%	-7,50%
60	0	5%	11,2%	4,5%	-6,62%
167	0	5%	4,8%	4,5%	-0,22%
196	0	18%	16,9%	18,2%	1,32%
234	0	0%	1,4%	0,0%	-100,00%
246	0	0%	NR	0,0%	NR
247	0	0%	NR	0,0%	NR
8	0	0%	0,6%	0,0%	-100,00%
248	1	10%	NR	9,5%	NR
30	0	0%	2,8%	0,0%	-100,00%
57	1	52%	15,4%	52,4%	36,96%
193	1	55%	33,3%	54,5%	21,21%
205	1	30%	14,6%	30,4%	15,82%
26	0	0%	0,0%	0,0%	0,00%

Id	W32/2022	W10/2022 a W32/2022 (b)	W32/2012_2021 vs W32/2022 (d)		
	Código resultado (a)	Positividade (%) (c)	% pos. w32/12 21	% pos. w32/22	Var. (e)
34	0	0%	0,0%	0,0%	0,00%
249	0	0%	NR	0,0%	NR
250	0	10%	NR	9,5%	NR
25	0	0%	1,5%	0,0%	-100,00%
48	1	33%	17,9%	33,3%	15,44%
101	1	35%	29,4%	34,8%	5,34%
105	0	55%	37,8%	54,5%	16,79%
115	3	0%	14,1%	0,0%	-100,00%
118	0	0%	9,9%	0,0%	-100,00%
156	0	0%	1,6%	0,0%	-100,00%
158	1	14%	16,7%	13,6%	-3,03%
185	0	0%	2,1%	0,0%	-100,00%
186	1	5%	13,0%	4,8%	-8,27%
195	1	18%	8,8%	18,2%	9,42%
27	0	0%	1,9%	0,0%	-100,00%
28	0	13%	14,7%	13,0%	-1,65%
29	3	0%	1,4%	0,0%	-100,00%
51	1	23%	16,9%	22,7%	5,83%
53	0	0%	1,4%	0,0%	-100,00%
54	1	33%	35,9%	33,3%	-2,61%
177	0	5%	3,1%	4,5%	1,42%
188	0	5%	13,6%	4,5%	-9,07%
203	0	0%	12,9%	0,0%	-100,00%
251	1	26%	NR	26,3%	NR
35	1	13%	5,3%	13,0%	7,70%
36	0	13%	0,0%	13,0%	100,00%
39	0	9%	1,4%	8,7%	7,28%
40	0	0%	0,0%	0,0%	0,00%
43	0	0%	0,9%	0,0%	-100,00%
44	0	0%	0,0%	0,0%	0,00%
179	0	17%	3,6%	17,4%	13,79%
252	0	0%	NR	0,0%	NR
253	0	0%	NR	0,0%	NR
254	0	5%	NR	5,0%	NR
31	0	0%	0,0%	0,0%	0,00%
32	0	0%	0,0%	0,0%	0,00%
33	0	0%	0,0%	0,0%	0,00%
42	0	0%	0,0%	0,0%	0,00%
45	0	0%	0,0%	0,0%	0,00%
255	0	19%	NR	19,0%	NR
19	0	4%	3,0%	4,3%	1,39%
20	0	9%	0,9%	8,7%	7,76%
21	1	9%	1,9%	8,7%	6,83%
22	1	27%	18,7%	27,3%	8,58%
41	0	4%	0,5%	4,3%	3,83%
55	0	0%	0,5%	0,0%	-100,00%
59	1	14%	18,7%	13,6%	-5,09%
106	0	17%	3,7%	17,4%	13,69%
170	0	0%	3,2%	0,0%	-100,00%
204	1	14%	3,4%	13,6%	10,23%
226	3	0%	0,7%	0,0%	-100,00%
256	0	0%	NR	0,0%	NR
257	0	5%	NR	4,5%	NR
46	1	33%	18,0%	33,3%	15,36%
47	1	33%	28,8%	33,3%	4,57%
49	1	33%	19,6%	33,3%	13,71%
147	0	0%	0,5%	0,0%	-100,00%
148	1	4%	2,0%	4,3%	2,34%
175	0	4%	1,5%	4,3%	2,82%
176	1	9%	3,2%	9,1%	5,93%

Id	W32/2022	W10/2022 a W32/2022 (b)	W32/2012_2021 vs W32/2022 (d)		
	Código resultado (a)	Positividade (%) (c)	% pos. w32/12_21	% pos. w32/22	Var. (e)
229	1	43%	39,6%	42,9%	3,24%
37	0	0%	1,4%	0,0%	-100,00%
38	0	0%	0,5%	0,0%	-100,00%
178	1	18%	23,6%	18,2%	-5,40%
258	0	0%	NR	0,0%	NR
23	1	4%	3,3%	4,3%	1,00%
24	0	4%	1,4%	4,3%	2,90%
56	0	0%	1,4%	0,0%	-100,00%
58	0	0%	6,4%	0,0%	-100,00%
81	3	0%	1,0%	0,0%	-100,00%
82	3	0%	0,5%	0,0%	-100,00%
83	3	10%	0,5%	10,0%	9,45%
84	3	5%	0,5%	5,0%	4,52%
85	3	0%	1,5%	0,0%	-100,00%
86	3	0%	1,5%	0,0%	-100,00%
87	3	5%	4,7%	5,3%	0,58%
88	3	0%	1,1%	0,0%	-100,00%
89	3	31%	3,0%	31,3%	28,29%
206	0	0%	0,6%	0,0%	-100,00%
207	0	9%	4,5%	8,7%	4,25%
231	3	0%	2,6%	0,0%	-100,00%
232	3	0%	1,4%	0,0%	-100,00%
259	3	7%	NR	6,7%	NR
12	3	0%	0,0%	0,0%	0,00%
91	0	0%	0,0%	0,0%	0,00%
92	0	0%	0,0%	0,0%	0,00%
93	0	0%	0,0%	0,0%	0,00%
94	0	0%	0,0%	0,0%	0,00%
95	0	0%	0,0%	0,0%	0,00%
96	3	0%	0,0%	0,0%	0,00%
97	0	0%	0,0%	0,0%	0,00%
98	0	0%	0,0%	0,0%	0,00%
99	0	0%	0,0%	0,0%	0,00%
100	0	0%	0,0%	0,0%	0,00%
228	3	0%	0,0%	0,0%	0,00%
260	3	0%	NR	0,0%	NR
13	3	0%	1,3%	0,0%	-100,00%
120	3	0%	0,0%	0,0%	0,00%
149	3	0%	1,4%	0,0%	-100,00%
150	3	0%	0,0%	0,0%	0,00%
153	3	0%	2,2%	0,0%	-100,00%
208	3	0%	0,0%	0,0%	0,00%
261	3	0%	NR	0,0%	NR
183	3	0%	0,0%	0,0%	0,00%
223	3	0%	0,8%	0,0%	-100,00%
262	0	0%	NR	0,0%	NR
2	1	5%	3,2%	4,8%	1,54%
166	1	10%	3,7%	9,5%	5,83%
3	0	0%	0,0%	0,0%	0,00%
163	0	0%	9,5%	0,0%	-100,00%
233	0	0%	1,2%	0,0%	-100,00%
263	0	0%	NR	0,0%	NR
180	0	0%	0,0%	0,0%	0,00%
126	0	0%	0,0%	0,0%	0,00%
230	0	0%	0,0%	0,0%	0,00%
264	0	0%	NR	0,0%	NR
131	0	0%	0,0%	0,0%	0,00%
133	3	0%	0,0%	0,0%	0,00%
134	0	0%	0,0%	0,0%	0,00%
135	0	0%	0,0%	0,0%	0,00%

Id	W32/2022	W10/2022 a W32/2022 (b)	W32/2012_2021 vs W32/2022 (d)		
	Código resultado (a)	Positividade (%) (c)	% pos. w32/12_21	% pos. w32/22	Var. (e)
137	0	0%	0,0%	0,0%	0,00%
138	0	0%	0,0%	0,0%	0,00%
139	0	0%	0,0%	0,0%	0,00%
140	0	0%	0,0%	0,0%	0,00%
141	0	0%	0,0%	0,0%	0,00%
142	0	0%	0,0%	0,0%	0,00%
143	0	0%	0,0%	0,0%	0,00%
144	0	0%	0,0%	0,0%	0,00%
220	3	0%	0,0%	0,0%	0,00%
221	0	0%	0,0%	0,0%	0,00%
7	3	0%	0,0%	0,0%	0,00%
123	3	0%	0,0%	0,0%	0,00%
5	3	25%	0,0%	25,0%	100,00%
6	3	50%	0,0%	50,0%	100,00%
128	3	0%	3,6%	0,0%	-100,00%
197	3	0%	1,0%	0,0%	-100,00%
265	3	0%	NR	0,0%	NR
266	3	0%	NR	0,0%	NR
4	3	0%	0,0%	0,0%	0,00%
125	3	0%	0,0%	0,0%	0,00%
15	0	9%	0,6%	8,7%	8,14%
16	0	5%	1,1%	4,5%	3,43%
122	0	0%	0,0%	0,0%	0,00%
171	3	0%	0,0%	0,0%	0,00%
172	0	0%	0,5%	0,0%	-100,00%
191	0	0%	0,6%	0,0%	-100,00%
199	0	0%	0,0%	0,0%	0,00%
200	0	4%	1,2%	4,3%	3,18%
239	0	0%	0,0%	0,0%	0,00%
267	0	0%	NR	0,0%	NR
198	0	0%	0,0%	0,0%	0,00%
268	0	0%	NR	0,0%	NR
14	0	0%	0,5%	0,0%	-100,00%
61	3	0%	0,0%	0,0%	0,00%
62	3	0%	0,0%	0,0%	0,00%
63	3	0%	0,0%	0,0%	0,00%
64	3	0%	0,0%	0,0%	0,00%
65	3	0%	0,0%	0,0%	0,00%
66	3	0%	0,0%	0,0%	0,00%
67	3	0%	0,0%	0,0%	0,00%
68	3	0%	0,6%	0,0%	-100,00%
69	3	0%	0,0%	0,0%	0,00%
71	0	0%	0,0%	0,0%	0,00%
72	0	0%	0,0%	0,0%	0,00%
73	0	0%	0,0%	0,0%	0,00%
74	0	0%	0,0%	0,0%	0,00%
76	0	0%	0,0%	0,0%	0,00%
77	0	0%	0,0%	0,0%	0,00%
78	0	0%	0,5%	0,0%	-100,00%
121	3	0%	2,2%	0,0%	-100,00%
238	0	0%	0,0%	0,0%	0,00%
240	0	0%	0,0%	0,0%	0,00%
182	3	0%	0,0%	0,0%	0,00%
235	3	0%	0,0%	0,0%	0,00%
189	3	0%	0,0%	0,0%	0,00%
181	3	0%	0,0%	0,0%	0,00%
237	3	0%	0,0%	0,0%	0,00%

Notas:

Resultados semanais - mapa, gráfico e grelha com os resultados das armadilhas de ovos de mosquito na semana indicada e com a seguinte leitura:

a) Códigos de resultados semanais: 0 – Ausência de ovos; 1 – Presença de ovos; 2 – Ausência de ovos mas com larvas; 3 – Sem dados.

Resultados acumulativos - mapa, gráfico e grelha com os resultados das armadilhas de ovos de mosquito no período indicado e com a seguinte leitura:

b) Ano de ciclo de atividade de mosquito *Aedes aegypti* definido da semana 10 de 2022 à semana 09 de 2023.

c) Percentagem de vezes em que a ovitrapp registou a presença de ovos no presente ciclo entomológico.

Resultados comparativos - mapa, gráfico e grelha com os resultados das armadilhas de ovos de mosquito no período indicado e com a seguinte leitura:

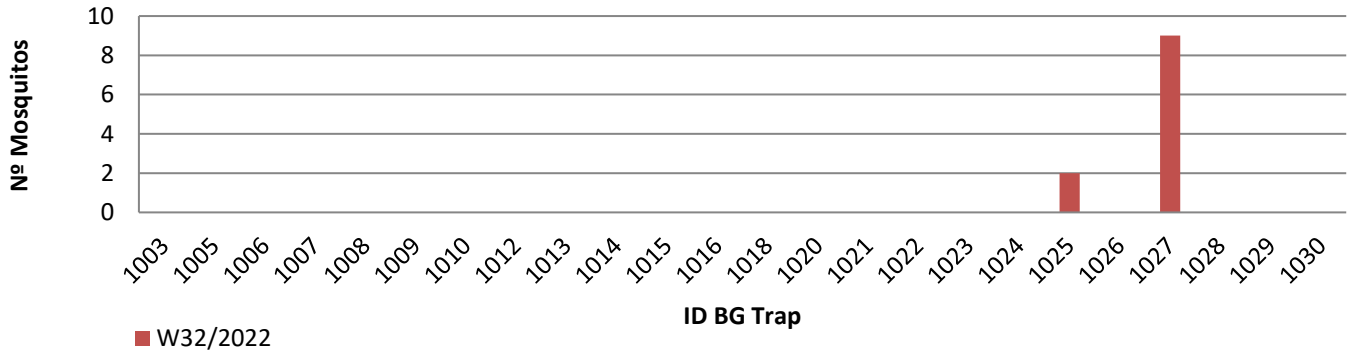
d) % de positividade média no período homólogo dos ciclos entomológicos anteriores (desde 2012/2013) e % de positividade no presente ciclo entomológico.

e) Taxa de variação da % de positividade entre estes dois períodos: ● - sem variação; ● - variação >0%; ● - variação <0%.

Resultados semanais das armadilhas de mosquitos adultos (BG traps)

Resumo semanal w32/2022

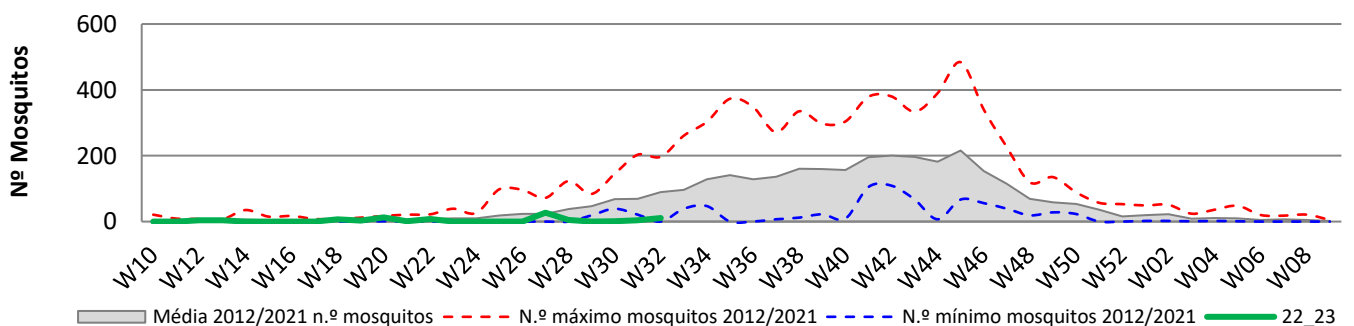
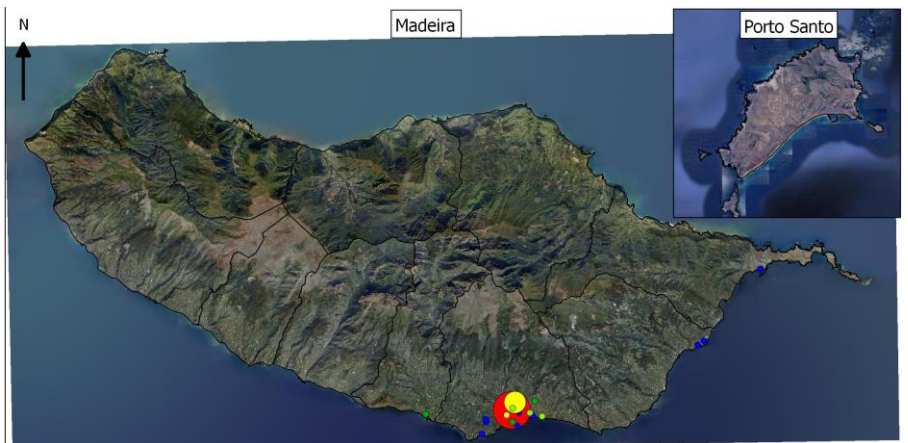
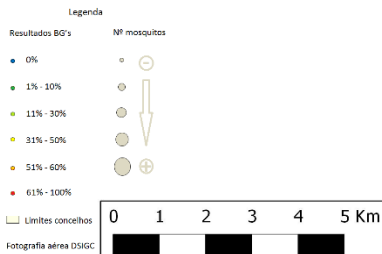
Nº mosquitos: tot./fem./mach.	11	7	4
Nº de BG Traps c/ leitura	9		
Nº de BG Traps positivas	2		
% de BG Traps positivas	22%		
Nº med. Mosquit. (p/ BGTrap +)	6		
Total de BG Traps ativas	24		



Resultados acumulativos das armadilhas de mosquitos adultos (BG traps)

Resumo acum. w10/2022 a w32/2022

Nº mosquitos: tot./fem./mach.	88	35	53
Nº total de leituras	316		
Nº total de vezes positivas	39		
Nº de BG Traps positivas	10		
Nº med. Mosquit. (p/ BGTrap +)	9		

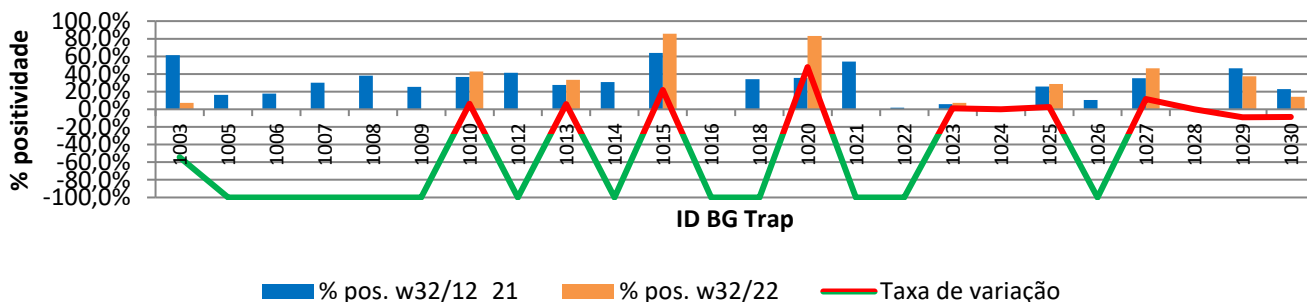
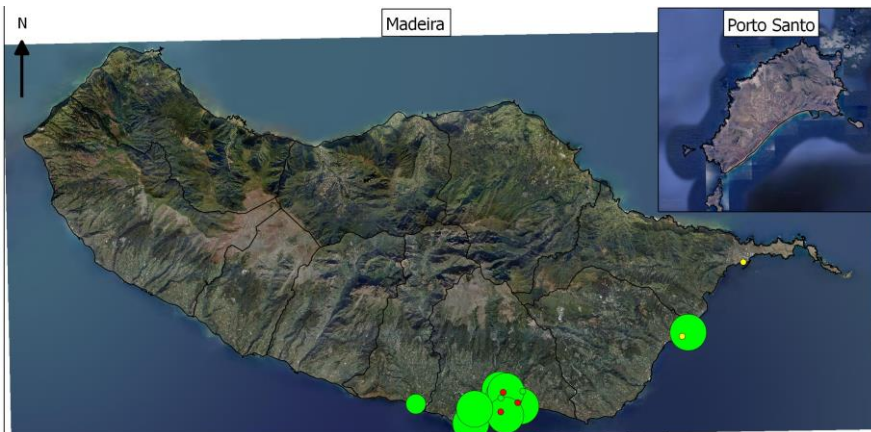
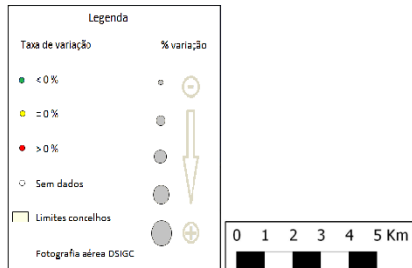


Resultados comparativos das armadilhas de mosquitos adultos (BG traps)

Resumo comparativo

w32/2012 a 2021 vs w32/2022

% positividade média 2012_2021	28,5%
% positividade 2022_2023	15,0%
Tx var. média 12_21 vs 22_23	-13,49%



Grelha de resultados, semanais, acumulativos e comparativos

Id	W32/2022	W10/2022 a W32/2022 (b)	W32/2012_2021 vs W32/2022 (d)		
	Código resultado (a)	Positividade (%) (c)	% pos. w32/12_21	% pos. w32/22	Var. (e)
1003	0	7%	61,5%	7,1%	54,34%
1005	-1	0%	16,4%	0,0%	-100,00%
1006	-1	0%	17,6%	0,0%	-100,00%
1007	-1	0%	30,0%	0,0%	-100,00%
1008	-1	0%	38,2%	0,0%	-100,00%
1009	-1	0%	25,4%	0,0%	-100,00%
1010	-1	43%	36,5%	42,9%	6,33%
1012	-1	0%	41,5%	0,0%	-100,00%
1013	-1	33%	27,5%	33,3%	5,80%
1014	-1	0%	30,8%	0,0%	-100,00%
1015	-1	86%	64,0%	85,7%	21,73%
1016	0	0%	0,3%	0,0%	-100,00%
1018	-1	0%	34,2%	0,0%	-100,00%
1020	-1	83%	35,6%	83,3%	47,77%
1021	-1	0%	54,2%	0,0%	-100,00%
1022	0	0%	1,7%	0,0%	-100,00%
1023	0	7%	5,9%	7,1%	1,28%
1024	0	0%	0,0%	0,0%	0,00%
1025	1	29%	25,9%	28,6%	2,70%
1026	0	0%	10,6%	0,0%	-100,00%
1027	2	47%	35,1%	46,7%	11,56%
1028	0	0%	0,0%	0,0%	0,00%
1029	-1	38%	46,4%	37,5%	-8,89%
1030	-1	14%	23,0%	14,3%	-8,69%

Notas:

Resultados semanais - mapa, gráfico e grelha com os resultados das armadilhas de ovos de mosquito na semana indicada e com a seguinte leitura:

a) Códigos de resultados semanais: -1 – Sem Dados; 0 – Negativo; 1 – Positivo Fêmeas (♀); 2 – Positivo Fêmeas (♀) + Machos (♂); 3 – Positivo Machos (♂).

Resultados acumulativos - mapa, gráfico e grelha com os resultados das armadilhas de ovos de mosquito no período indicado e com a seguinte leitura:

b) Ano de ciclo de atividade de mosquito *Aedes aegypti* definido da semana 10 de 2022 à semana 09 de 2023.

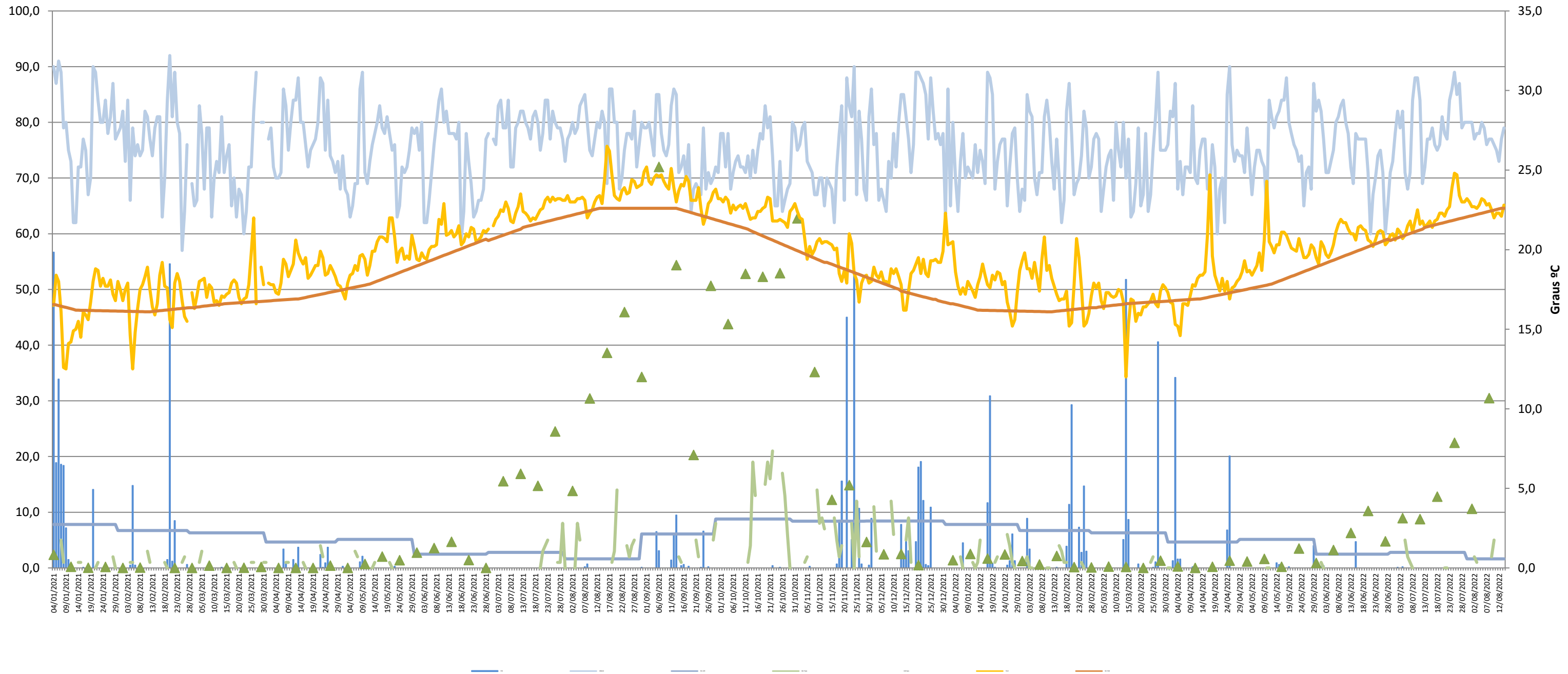
c) Percentagem de vezes em que a BG-Sentinel registou a presença de mosquitos (♀ + ♂) no presente ciclo entomológico.

Resultados comparativos - mapa, gráfico e grelha com os resultados das armadilhas de mosquitos adultos no período indicado e com a seguinte leitura:

d) % de positividade média no período homólogo dos ciclos entomológicos anteriores (desde 2012/2013) e % de positividade no presente ciclo entomológico.

e) Taxa de variação da % de positividade entre estes períodos: ● - sem variação; ● - variação >0%; ● - variação <0%.

Gráfico com o cruzamento dos dados meteorológicos (precipitação total diária*, temperatura média diária* e humidade relativa do ar máxima diária*) e climáticos (normais climatológicas (1971-2000)*) com os dados entomológicos (nº mosquitos fêmea e nº ovos *Aedes aegypti*) desde a semana 10 de 2020 até à semana 32 de 2022



Eixo Horizontal (X):
Estão representados os dias do ano.

Eixo Vertical à esquerda (Y):

Ptd - Quantidade de precipitação total diária (mm);
 HRamd - Humidade relativa do ar máxima diária (%);
 NC-Pt - Normais Climatológicas 1971-2000 com indicação da média da quantidade de precipitação total (mm);
 OviTraps - Média de ovos recolhidos semanalmente nas armadilhas de oviposição distribuídas pelo concelho do Funchal (Projetos Museu Funchal + *Aegypti* + Santa Luzia);
 BG Traps - Número semanal de mosquitos fêmea capturados diariamente na rede de armadilhas de mosquitos do IASAÚDE, IP-RAM.

Eixo Vertical à direita (Y):

Tmd - Temperatura média do ar a 1,5m (°C);
 NC-Tmd - Normais Climatológicas 1971-2000 com indicação da temperatura média do ar (°C).

* Estação do Observatório Meteorológico do Funchal (Lazareto – Lat.: 32°38’N; Long.: 16°53’W; Alt.: 58m)