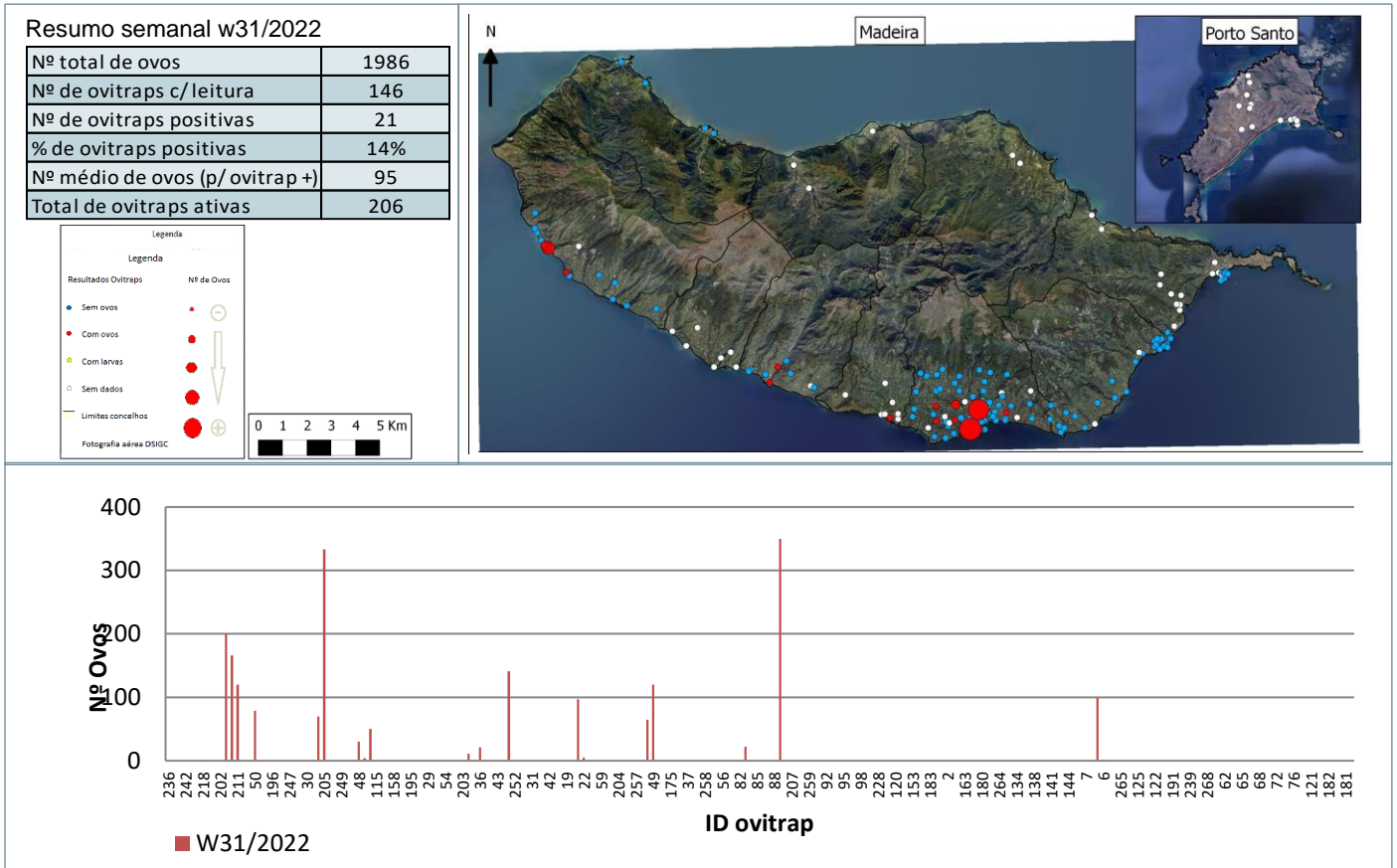
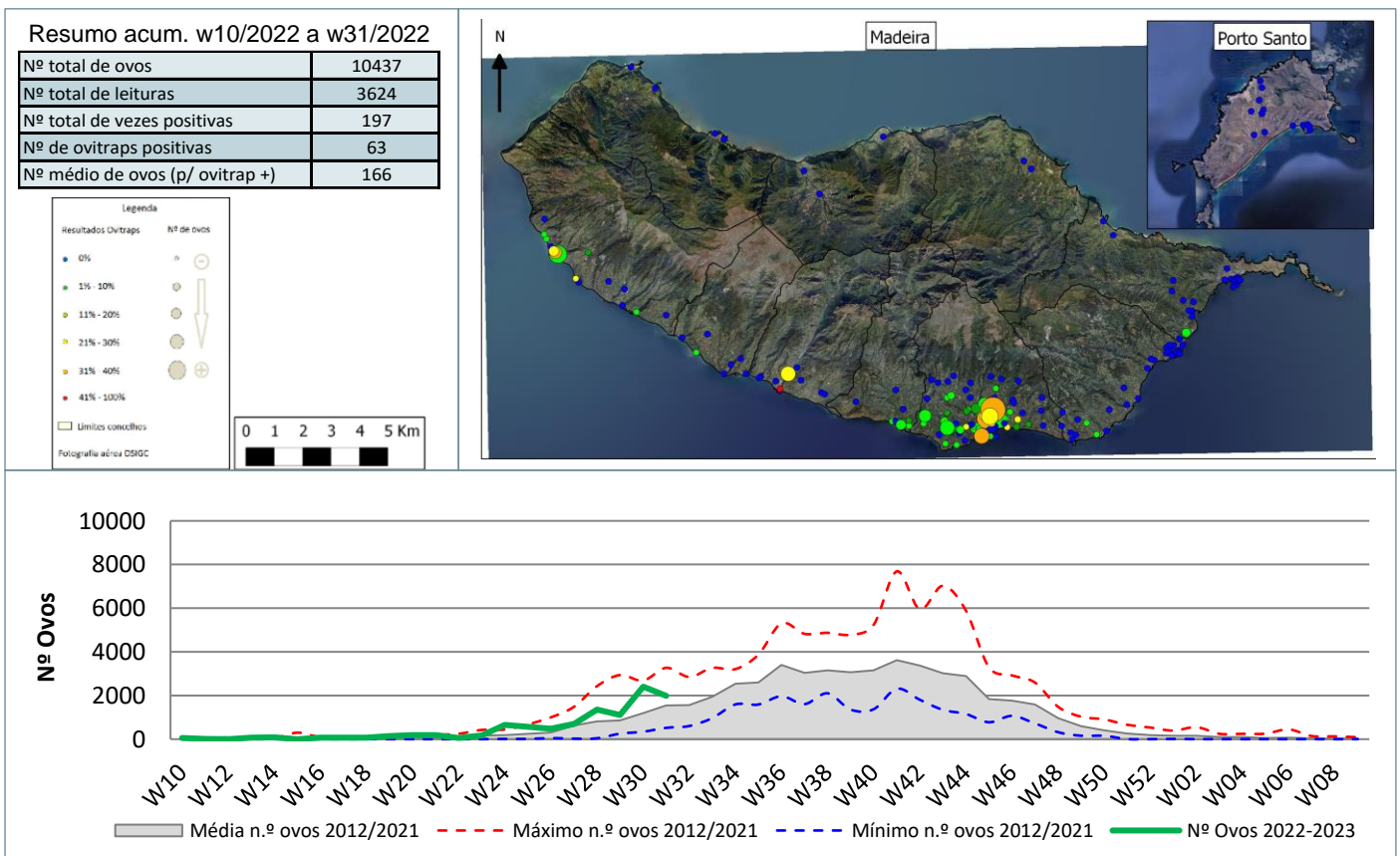


Monitorização do mosquito *Aedes aegypti* na RAM

Resultados semanais das armadilhas de ovos (Ovitrap)



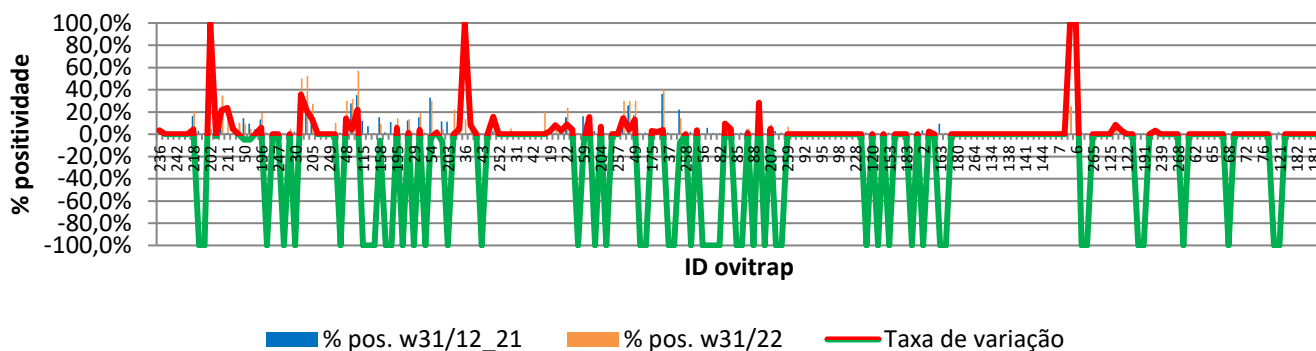
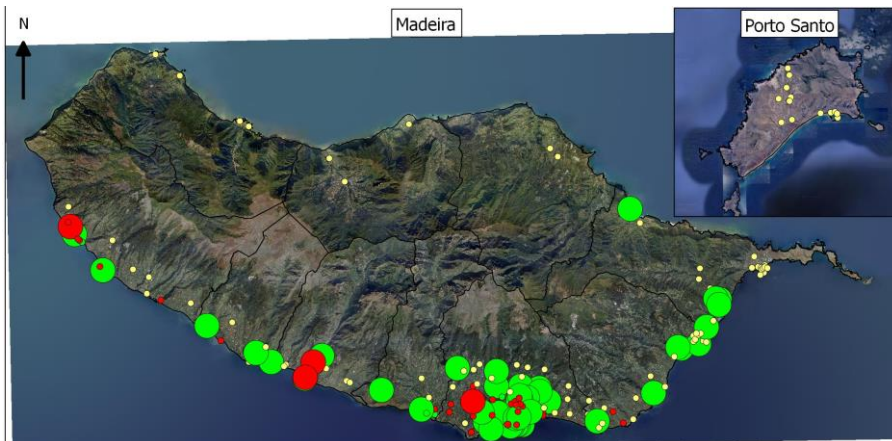
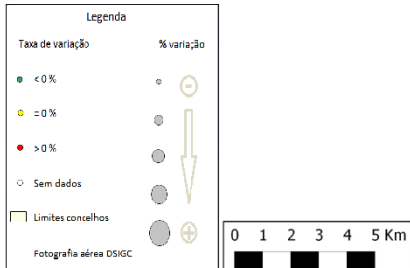
Resultados acumulativos das armadilhas de ovos (Ovitrap)



Resultados comparativos das armadilhas de ovos (Ovitrap)

Resumo comparativo
w31/2012 a 2021 vs w31/2022

% positividade média 2012_2021	3,4%
% positividade 2022_2023	5,4%
Tx var. média 12_21 vs 22_23	2,00%



Grelha de resultados, semanais, acumulativos e comparativos

Id	W31/2022	W10/2022 a W31/2022 (b)	W31/2012_2021 vs W31/2022 (d)		
	Código resultado (a)	Positividade (%) (c)	% pos. w31/12_21	% pos. w31/22	Var. (e)
236	0	5%	1,4%	5,0%	3,59%
241	0	0%	NR	0,0%	NR
1	0	0%	0,0%	0,0%	0,00%
242	0	0%	NR	0,0%	NR
243	0	0%	NR	0,0%	NR
244	0	0%	NR	0,0%	NR
218	1	21%	16,6%	21,1%	4,49%
225	0	0%	2,9%	0,0%	-100,00%
165	0	0%	0,6%	0,0%	-100,00%
202	0	5%	0,0%	5,0%	100,00%
209	1	10%	11,7%	10,0%	-1,73%
210	1	35%	13,5%	35,0%	21,50%
211	1	25%	1,3%	25,0%	23,69%
216	0	5%	0,7%	5,3%	4,57%
245	3	11%	NR	10,5%	NR
50	1	10%	14,4%	9,5%	-4,90%
60	3	5%	9,6%	4,8%	-4,86%
167	3	5%	4,4%	4,8%	0,37%
196	3	19%	13,4%	19,0%	5,69%
234	3	0%	1,5%	0,0%	-100,00%
246	3	0%	NR	0,0%	NR
247	3	0%	NR	0,0%	NR
8	3	0%	0,6%	0,0%	-100,00%
248	0	5%	NR	5,0%	NR
30	0	0%	2,5%	0,0%	-100,00%
57	0	50%	14,1%	50,0%	35,85%
193	1	52%	30,9%	52,4%	21,55%
205	1	27%	13,6%	27,3%	13,64%
26	0	0%	0,0%	0,0%	0,00%

Id	W31/2022	W10/2022 a W31/2022 (b)	W31/2012_2021 vs W31/2022 (d)		
	Código resultado (a)	Positividade (%) (c)	% pos. w31/12_21	% pos. w31/22	Var. (e)
34	0	0%	0,0%	0,0%	0,00%
249	0	0%	NR	0,0%	NR
250	0	10%	NR	10,0%	NR
25	0	0%	1,5%	0,0%	-100,00%
48	1	30%	15,9%	30,0%	14,13%
101	1	32%	27,7%	31,8%	4,16%
105	1	57%	35,3%	57,1%	21,85%
115	3	0%	12,2%	0,0%	-100,00%
118	0	0%	7,1%	0,0%	-100,00%
156	0	0%	1,1%	0,0%	-100,00%
158	0	10%	15,3%	9,5%	-5,82%
185	0	0%	1,6%	0,0%	-100,00%
186	0	0%	10,9%	0,0%	-100,00%
195	0	14%	8,7%	14,3%	5,63%
27	0	0%	1,0%	0,0%	-100,00%
28	0	14%	12,4%	13,6%	1,26%
29	3	0%	1,5%	0,0%	-100,00%
51	0	19%	15,3%	19,0%	3,74%
53	0	0%	1,5%	0,0%	-100,00%
54	0	30%	32,9%	30,0%	-2,85%
177	0	5%	3,3%	4,8%	1,48%
188	0	5%	11,5%	4,8%	-6,76%
203	0	0%	11,2%	0,0%	-100,00%
251	1	22%	NR	22,2%	NR
35	0	9%	4,5%	9,1%	4,55%
36	1	14%	0,0%	13,6%	100,00%
39	0	9%	1,0%	9,1%	8,11%
40	0	0%	0,0%	0,0%	0,00%
43	0	0%	0,5%	0,0%	-100,00%
44	0	0%	0,0%	0,0%	0,00%
179	1	18%	2,7%	18,2%	15,57%
252	0	0%	NR	0,0%	NR
253	0	0%	NR	0,0%	NR
254	0	5%	NR	5,3%	NR
31	0	0%	0,0%	0,0%	0,00%
32	0	0%	0,0%	0,0%	0,00%
33	3	0%	0,0%	0,0%	0,00%
42	0	0%	0,0%	0,0%	0,00%
45	0	0%	0,0%	0,0%	0,00%
255	3	20%	NR	20,0%	NR
19	0	5%	2,1%	4,5%	2,48%
20	0	9%	1,0%	9,1%	8,11%
21	1	5%	1,5%	4,5%	3,08%
22	1	24%	15,2%	23,8%	8,61%
41	0	5%	0,5%	4,5%	4,06%
55	0	0%	0,5%	0,0%	-100,00%
59	0	10%	16,3%	9,5%	-6,74%
106	0	18%	2,8%	18,2%	15,42%
170	0	0%	2,8%	0,0%	-100,00%
204	3	10%	3,0%	9,5%	6,54%
226	3	0%	0,7%	0,0%	-100,00%
256	3	0%	NR	0,0%	NR
257	0	5%	NR	4,8%	NR
46	0	30%	15,5%	30,0%	14,54%
47	1	30%	25,8%	30,0%	4,16%
49	1	30%	17,2%	30,0%	12,84%
147	0	0%	0,6%	0,0%	-100,00%
148	0	0%	1,6%	0,0%	-100,00%
175	0	5%	1,6%	4,5%	2,95%
176	3	5%	2,8%	4,8%	2,01%

Id	W31/2022	W10/2022 a W31/2022 (b)	W31/2012_2021 vs W31/2022 (d)		
	Código resultado (a)	Positividade (%) (c)	% pos. w31/12_21	% pos. w31/22	Var. (e)
229	0	40%	36,2%	40,0%	● 3,83%
37	0	0%	1,5%	0,0%	● -100,00%
38	0	0%	0,5%	0,0%	● -100,00%
178	3	14%	22,1%	14,3%	● -7,78%
258	0	0%	NR	0,0%	NR
23	0	0%	2,0%	0,0%	● -100,00%
24	0	5%	1,0%	4,5%	● 3,55%
56	0	0%	0,5%	0,0%	● -100,00%
58	0	0%	5,8%	0,0%	● -100,00%
81	0	0%	1,1%	0,0%	● -100,00%
82	0	0%	0,5%	0,0%	● -100,00%
83	1	10%	0,5%	10,0%	● 9,47%
84	0	5%	0,5%	5,0%	● 4,49%
85	0	0%	1,1%	0,0%	● -100,00%
86	0	0%	1,6%	0,0%	● -100,00%
87	0	5%	4,4%	5,3%	● 0,89%
88	0	0%	1,1%	0,0%	● -100,00%
89	1	31%	3,1%	31,3%	● 28,20%
206	0	0%	0,6%	0,0%	● -100,00%
207	0	9%	4,1%	9,1%	● 4,99%
231	0	0%	2,8%	0,0%	● -100,00%
232	0	0%	1,4%	0,0%	● -100,00%
259	3	7%	NR	6,7%	NR
12	3	0%	0,0%	0,0%	● 0,00%
91	0	0%	0,0%	0,0%	● 0,00%
92	0	0%	0,0%	0,0%	● 0,00%
93	0	0%	0,0%	0,0%	● 0,00%
94	0	0%	0,0%	0,0%	● 0,00%
95	0	0%	0,0%	0,0%	● 0,00%
96	3	0%	0,0%	0,0%	● 0,00%
97	0	0%	0,0%	0,0%	● 0,00%
98	0	0%	0,0%	0,0%	● 0,00%
99	0	0%	0,0%	0,0%	● 0,00%
100	0	0%	0,0%	0,0%	● 0,00%
228	3	0%	0,0%	0,0%	● 0,00%
260	3	0%	NR	0,0%	NR
13	3	0%	1,4%	0,0%	● -100,00%
120	3	0%	0,0%	0,0%	● 0,00%
149	3	0%	0,8%	0,0%	● -100,00%
150	3	0%	0,0%	0,0%	● 0,00%
153	3	0%	1,5%	0,0%	● -100,00%
208	3	0%	0,0%	0,0%	● 0,00%
261	3	0%	NR	0,0%	NR
183	3	0%	0,0%	0,0%	● 0,00%
223	3	0%	0,8%	0,0%	● -100,00%
262	3	0%	NR	0,0%	NR
2	3	0%	3,4%	0,0%	● -100,00%
166	3	5%	2,8%	5,0%	● 2,22%
3	3	0%	0,0%	0,0%	● 0,00%
163	3	0%	9,4%	0,0%	● -100,00%
233	3	0%	1,3%	0,0%	● -100,00%
263	3	0%	NR	0,0%	NR
180	0	0%	0,0%	0,0%	● 0,00%
126	0	0%	0,0%	0,0%	● 0,00%
230	0	0%	0,0%	0,0%	● 0,00%
264	0	0%	NR	0,0%	NR
131	3	0%	0,0%	0,0%	● 0,00%
133	3	0%	0,0%	0,0%	● 0,00%
134	3	0%	0,0%	0,0%	● 0,00%
135	3	0%	0,0%	0,0%	● 0,00%

Id	W31/2022	W10/2022 a W31/2022 (b)	W31/2012_2021 vs W31/2022 (d)		
	Código resultado (a)	Positividade (%) (c)	% pos. w31/12_21	% pos. w31/22	Var. (e)
137	3	0%	0,0%	0,0%	0,00%
138	3	0%	0,0%	0,0%	0,00%
139	3	0%	0,0%	0,0%	0,00%
140	3	0%	0,0%	0,0%	0,00%
141	3	0%	0,0%	0,0%	0,00%
142	3	0%	0,0%	0,0%	0,00%
143	3	0%	0,0%	0,0%	0,00%
144	3	0%	0,0%	0,0%	0,00%
220	3	0%	0,0%	0,0%	0,00%
221	3	0%	0,0%	0,0%	0,00%
7	3	0%	0,0%	0,0%	0,00%
123	0	0%	0,0%	0,0%	0,00%
5	1	25%	0,0%	25,0%	100,00%
6	1	50%	0,0%	50,0%	100,00%
128	0	0%	2,8%	0,0%	-100,00%
197	0	0%	1,0%	0,0%	-100,00%
265	0	0%	NR	0,0%	NR
266	0	0%	NR	0,0%	NR
4	0	0%	0,0%	0,0%	0,00%
125	0	0%	0,0%	0,0%	0,00%
15	0	9%	0,6%	9,1%	8,51%
16	0	5%	1,2%	4,8%	3,61%
122	0	0%	0,0%	0,0%	0,00%
171	3	0%	0,0%	0,0%	0,00%
172	0	0%	0,6%	0,0%	-100,00%
191	0	0%	0,6%	0,0%	-100,00%
199	0	0%	0,0%	0,0%	0,00%
200	0	5%	1,2%	4,5%	3,32%
239	0	0%	0,0%	0,0%	0,00%
267	0	0%	NR	0,0%	NR
198	0	0%	0,0%	0,0%	0,00%
268	0	0%	NR	0,0%	NR
14	0	0%	0,6%	0,0%	-100,00%
61	0	0%	0,0%	0,0%	0,00%
62	0	0%	0,0%	0,0%	0,00%
63	0	0%	0,0%	0,0%	0,00%
64	0	0%	0,0%	0,0%	0,00%
65	0	0%	0,0%	0,0%	0,00%
66	0	0%	0,0%	0,0%	0,00%
67	0	0%	0,0%	0,0%	0,00%
68	0	0%	0,6%	0,0%	-100,00%
69	0	0%	0,0%	0,0%	0,00%
71	0	0%	0,0%	0,0%	0,00%
72	0	0%	0,0%	0,0%	0,00%
73	0	0%	0,0%	0,0%	0,00%
74	0	0%	0,0%	0,0%	0,00%
76	0	0%	0,0%	0,0%	0,00%
77	0	0%	0,0%	0,0%	0,00%
78	0	0%	0,6%	0,0%	-100,00%
121	3	0%	1,7%	0,0%	-100,00%
238	0	0%	0,0%	0,0%	0,00%
240	0	0%	0,0%	0,0%	0,00%
182	3	0%	0,0%	0,0%	0,00%
235	3	0%	0,0%	0,0%	0,00%
189	3	0%	0,0%	0,0%	0,00%
181	3	0%	0,0%	0,0%	0,00%
237	3	0%	0,0%	0,0%	0,00%

Notas:

Resultados semanais - mapa, gráfico e grelha com os resultados das armadilhas de ovos de mosquito na semana indicada e com a seguinte leitura:

a) Códigos de resultados semanais: 0 – Ausência de ovos; 1 – Presença de ovos; 2 – Ausência de ovos mas com larvas; 3 – Sem dados.

Resultados acumulativos - mapa, gráfico e grelha com os resultados das armadilhas de ovos de mosquito no período indicado e com a seguinte leitura:

b) Ano de ciclo de atividade de mosquito *Aedes aegypti* definido da semana 10 de 2022 à semana 09 de 2023.

c) Percentagem de vezes em que a ovitrap registou a presença de ovos no presente ciclo entomológico.

Resultados comparativos - mapa, gráfico e grelha com os resultados das armadilhas de ovos de mosquito no período indicado e com a seguinte leitura:

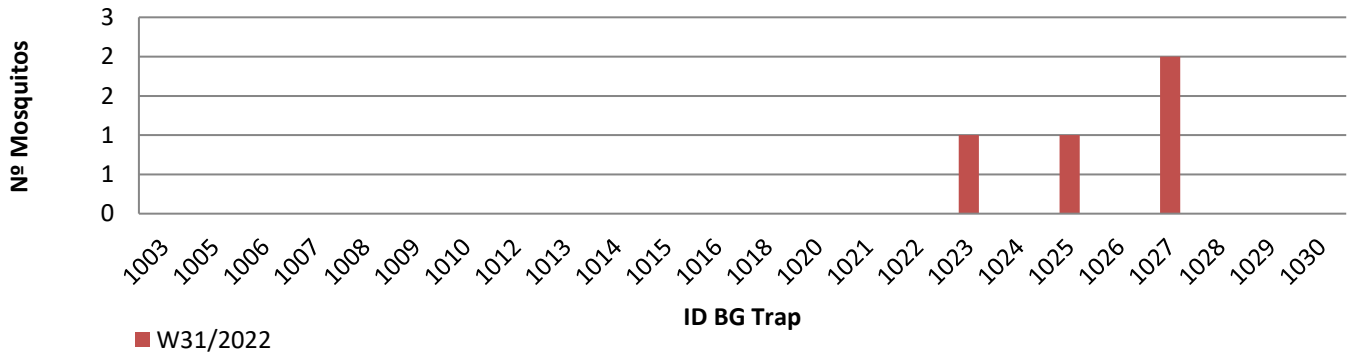
d) % de positividade média no período homólogo dos ciclos entomológicos anteriores (desde 2012/2013) e % de positividade no presente ciclo entomológico.

e) Taxa de variação da % de positividade entre estes dois períodos: ● - sem variação; ● - variação >0%; ● - variação <0%.

Resultados semanais das armadilhas de mosquitos adultos (BG traps)

Resumo semanal w31/2022

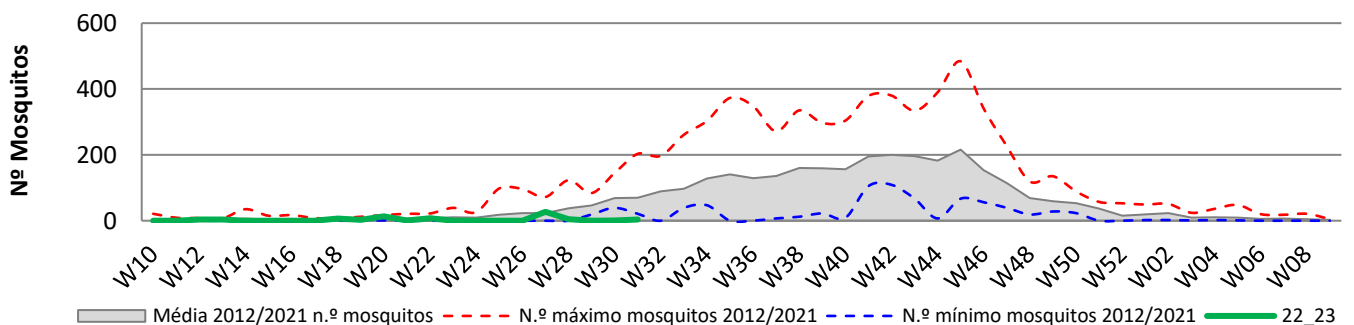
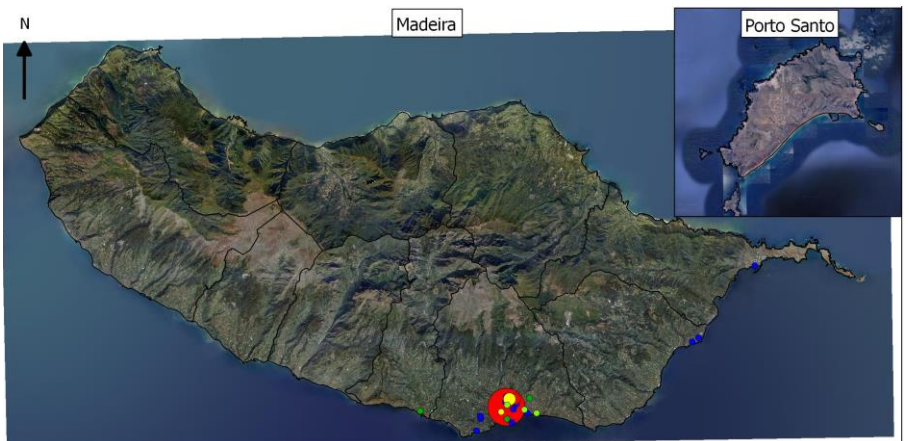
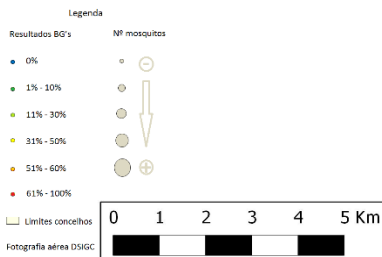
Nº mosquitos: tot./fem./mach.	4	3	1
Nº de BG Traps c/ leitura	9		
Nº de BG Traps positivas	3		
% de BG Traps positivas	33%		
Nº med. Mosquit. (p/BGTrap +)	1		
Total de BG Traps ativas	24		



Resultados acumulativos das armadilhas de mosquitos adultos (BG traps)

Resumo acum. w10/2022 a w31/2022

Nº mosquitos: tot./fem./mach.	77	28	49
Nº total de leituras	298		
Nº total de vezes positivas	36		
Nº de BG Traps positivas	10		
Nº med. Mosquit. (p/BGTrap +)	8		

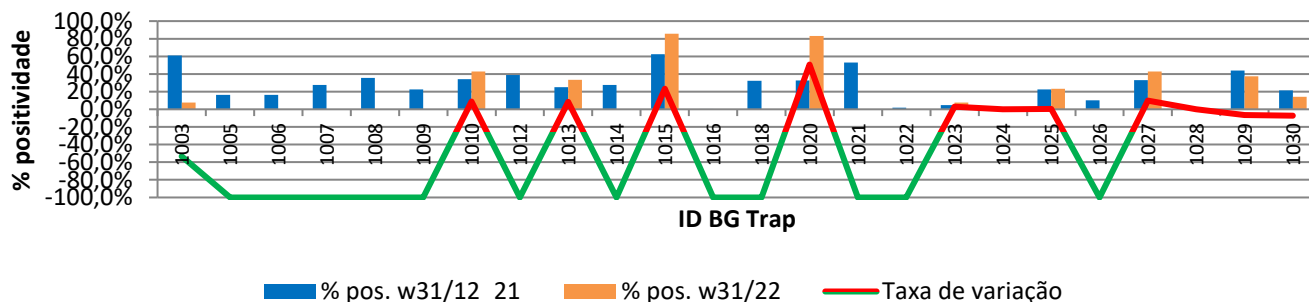
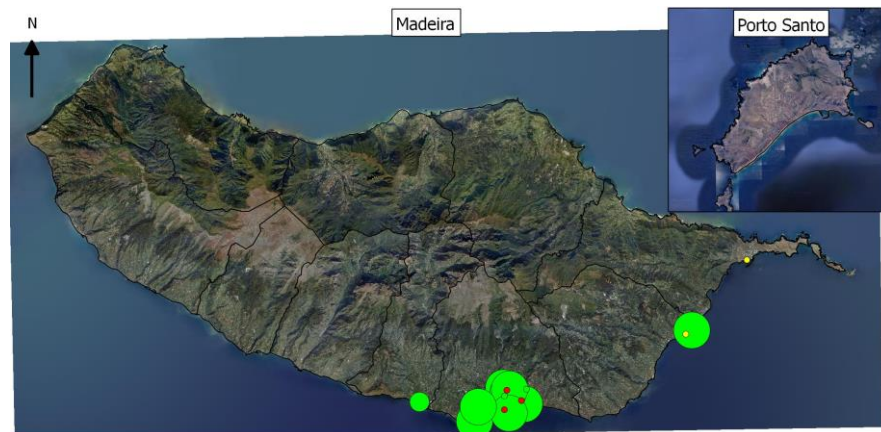
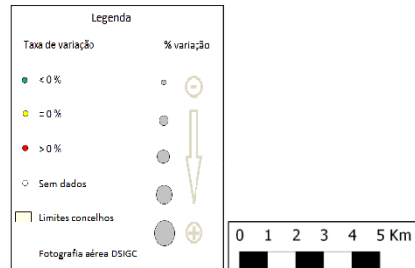


Resultados comparativos das armadilhas de mosquitos adultos (BG traps)

Resumo comparativo

w31/2012 a 2021 vs w31/2022

% positividade média 2012_2021	26,8%
% positividade 2022_2023	14,7%
Tx var. média 12_21 vs 22_23	-12,10%



Grelha de resultados, semanais, acumulativos e comparativos

Id	W31/2022	W10/2022 a W31/2022 (b)	W31/2012_2021 vs W31/2022 (d)		
	Código resultado (a)	Positividade (%) (c)	% pos. w31/12_21	% pos. w31/22	Var. (e)
1003	0	8%	61,1%	7,7%	-53,37%
1005	-1	0%	16,4%	0,0%	-100,00%
1006	-1	0%	16,4%	0,0%	-100,00%
1007	-1	0%	27,6%	0,0%	-100,00%
1008	-1	0%	35,8%	0,0%	-100,00%
1009	-1	0%	22,4%	0,0%	-100,00%
1010	-1	43%	34,0%	42,9%	8,85%
1012	-1	0%	38,9%	0,0%	-100,00%
1013	-1	33%	25,0%	33,3%	8,36%
1014	-1	0%	27,7%	0,0%	-100,00%
1015	-1	86%	62,3%	85,7%	23,38%
1016	0	0%	0,3%	0,0%	-100,00%
1018	-1	0%	32,2%	0,0%	-100,00%
1020	-1	83%	32,7%	83,3%	50,64%
1021	-1	0%	52,9%	0,0%	-100,00%
1022	0	0%	1,8%	0,0%	-100,00%
1023	1	8%	4,6%	7,7%	3,10%
1024	0	0%	0,0%	0,0%	0,00%
1025	1	23%	22,5%	23,1%	0,54%
1026	0	0%	10,2%	0,0%	-100,00%
1027	2	43%	33,0%	42,9%	9,84%
1028	0	0%	0,0%	0,0%	0,00%
1029	-1	38%	44,1%	37,5%	-6,59%
1030	-1	14%	21,4%	14,3%	-7,14%

Notas:

Resultados semanais - mapa, gráfico e grelha com os resultados das armadilhas de ovos de mosquito na semana indicada e com a seguinte leitura:

a) Códigos de resultados semanais: -1 – Sem Dados; 0 – Negativo; 1 – Positivo Fêmeas (♀); 2 – Positivo Fêmeas (♀) + Machos (♂); 3 – Positivo Machos (♂).

Resultados acumulativos - mapa, gráfico e grelha com os resultados das armadilhas de ovos de mosquito no período indicado e com a seguinte leitura:

b) Ano de ciclo de atividade de mosquito *Aedes aegypti* definido da semana 10 de 2022 à semana 09 de 2023.

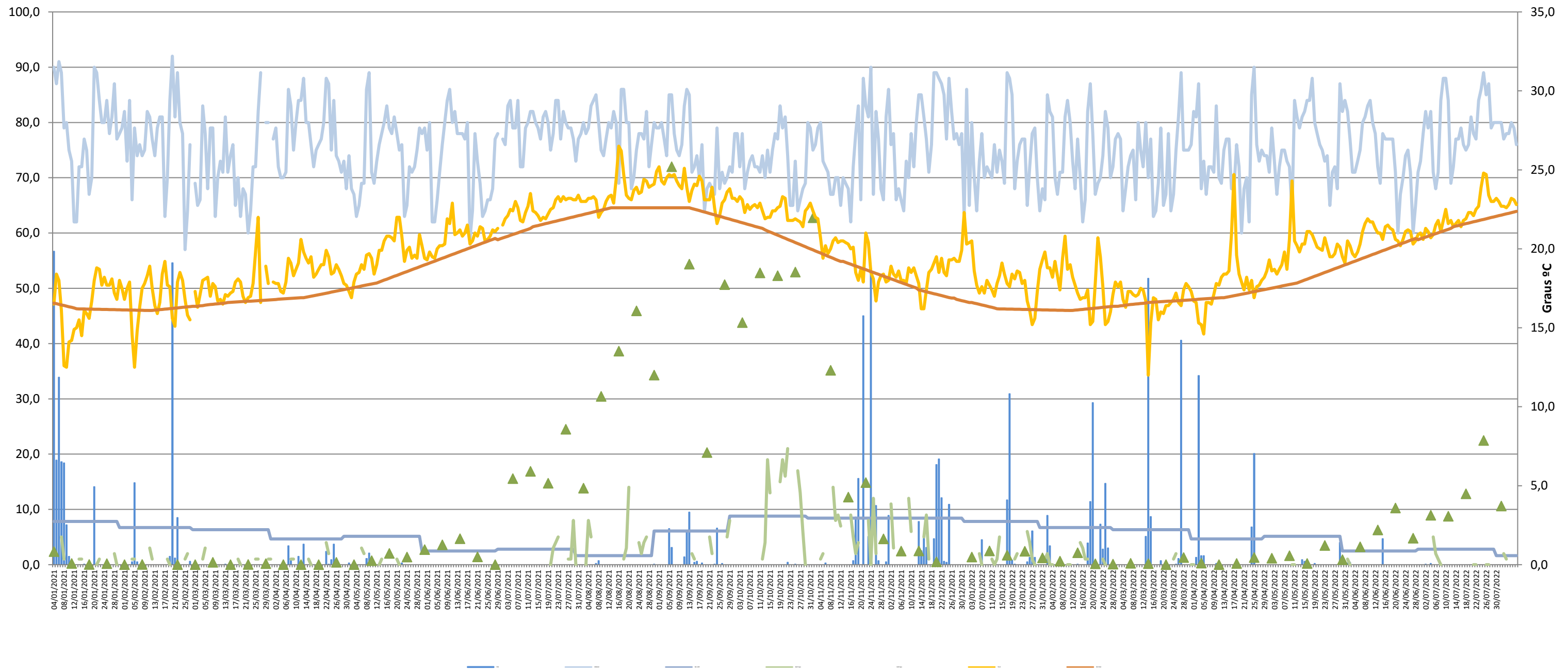
c) Percentagem de vezes em que a BG-Sentinel registou a presença de mosquitos (♀ + ♂) no presente ciclo entomológico.

Resultados comparativos - mapa, gráfico e grelha com os resultados das armadilhas de mosquitos adultos no período indicado e com a seguinte leitura:

d) % de positividade média no período homólogo dos ciclos entomológicos anteriores (desde 2012/2013) e % de positividade no presente ciclo entomológico.

e) Taxa de variação da % de positividade entre estes períodos: ● - sem variação; ● - variação >0%; ● - variação <0%.

Gráfico com o cruzamento dos dados meteorológicos (precipitação total diária*, temperatura média diária* e humidade relativa do ar máxima diária*) e climáticos (normais climatológicas (1971-2000)*) com os dados entomológicos (nº mosquitos fêmea e nº ovos Aedes aegypti) desde a semana 10 de 2020 até à semana 31 de 2022



Eixo Horizontal (X):

Estão representados os dias do ano.

Eixo Vertical à esquerda (Y):

Ptd - Quantidade de precipitação total diária (mm);

HRAmd - Humidade relativa do ar máxima diária (%);

NC-Pt - Normais Climatológicas 1971-2000 com indicação da média da quantidade de precipitação total (mm);

OviTraps - Média de ovos recolhidos semanalmente nas armadilhas de oviposição distribuídas pelo concelho do Funchal (Projetos Museu Funchal + Aegypti + Santa Luzia);

BG Traps - Número semanal de mosquitos fêmea capturados diariamente na rede de armadilhas de mosquitos do IASAÚDE, IP-RAM.

Eixo Vertical à direita (Y):

Tmd - Temperatura média do ar a 1,5m (°C);

NC-Tmd - Normais Climatológicas 1971-2000 com indicação da temperatura média do ar (°C).

* Estação do Observatório Meteorológico do Funchal (Lazareto – Lat.: 32°38'N; Long.: 16°53'W; Alt.: 58m)