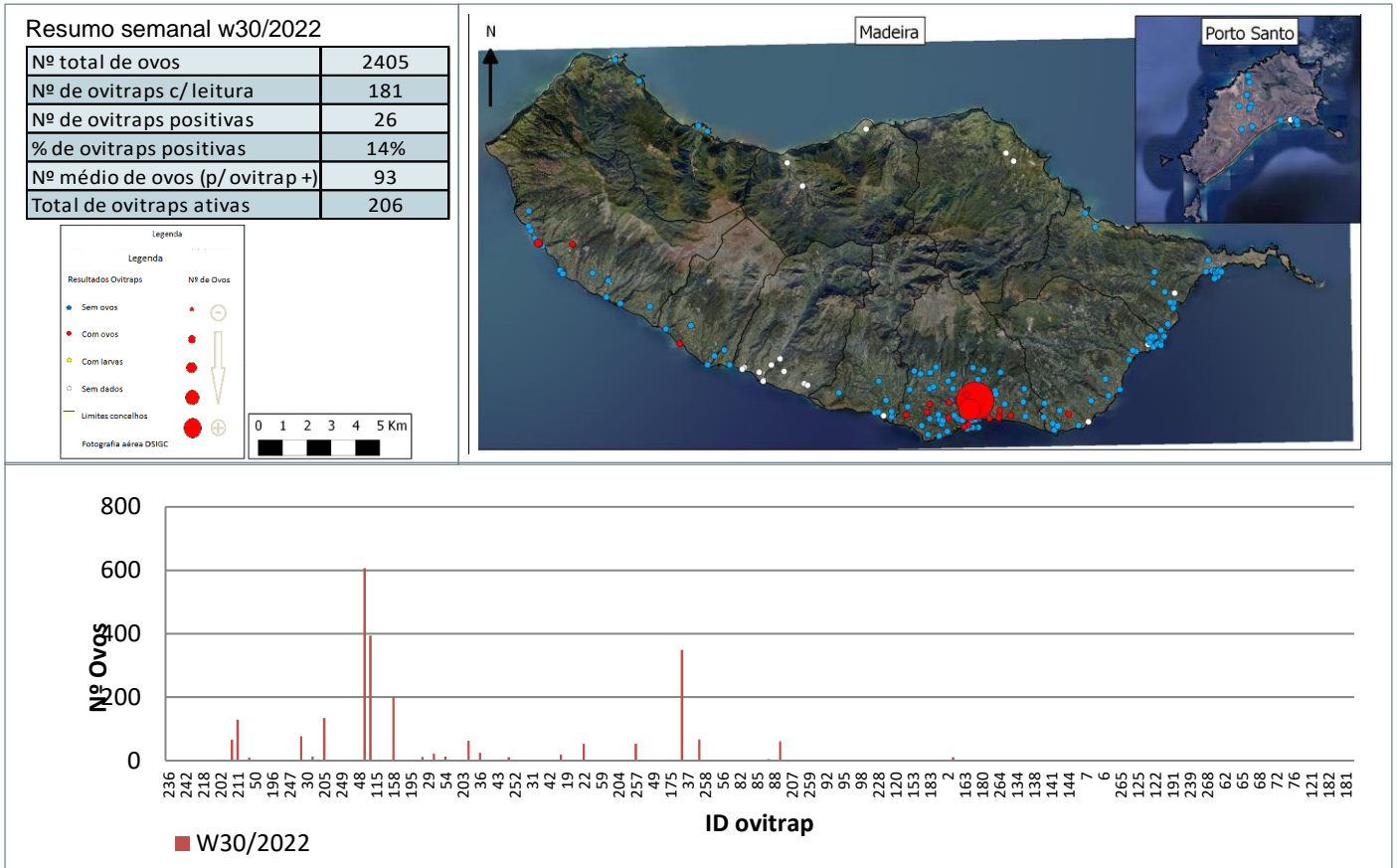
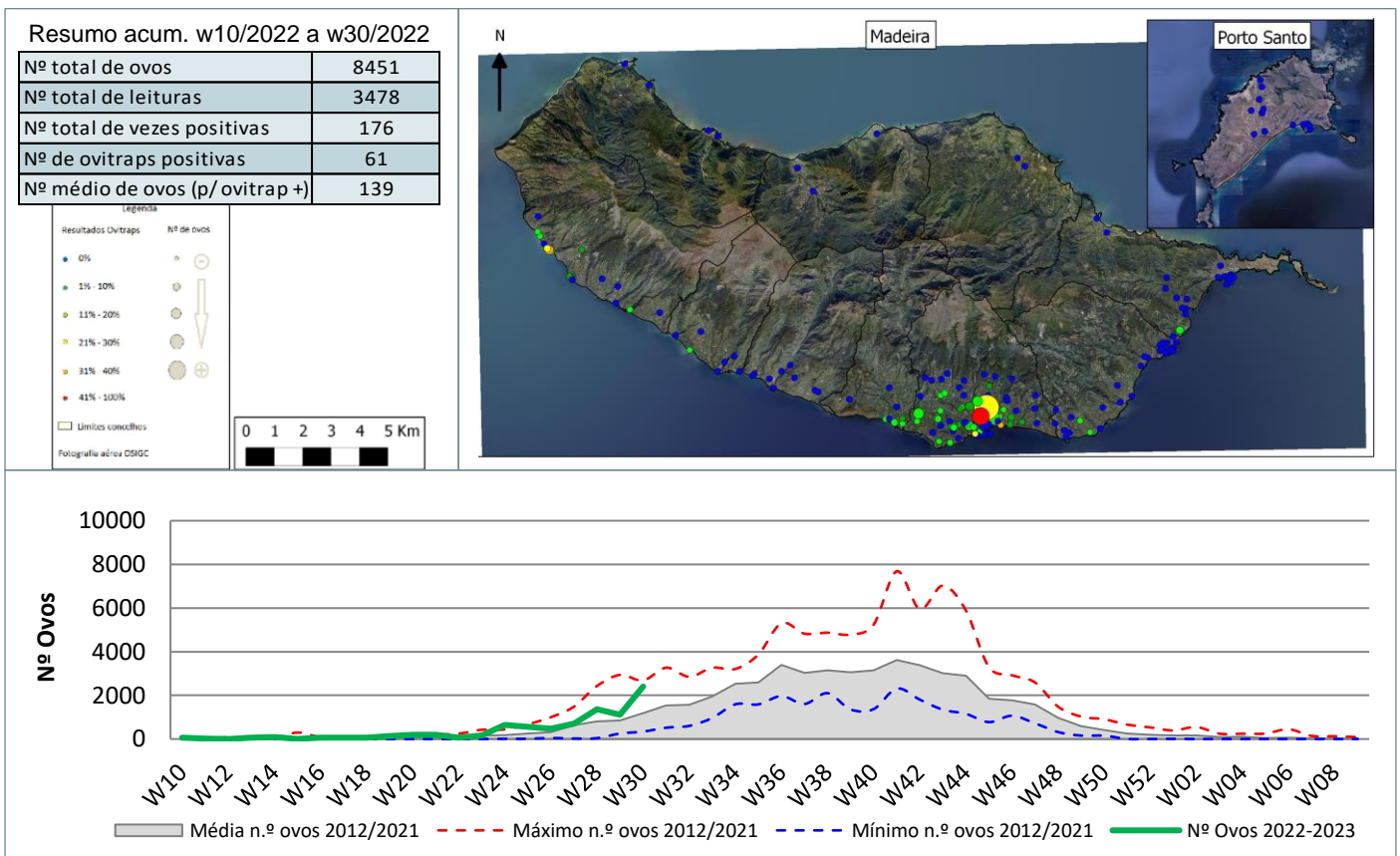


Monitorização do mosquito *Aedes aegypti* na RAM

Resultados semanais das armadilhas de ovos (Ovitrap)



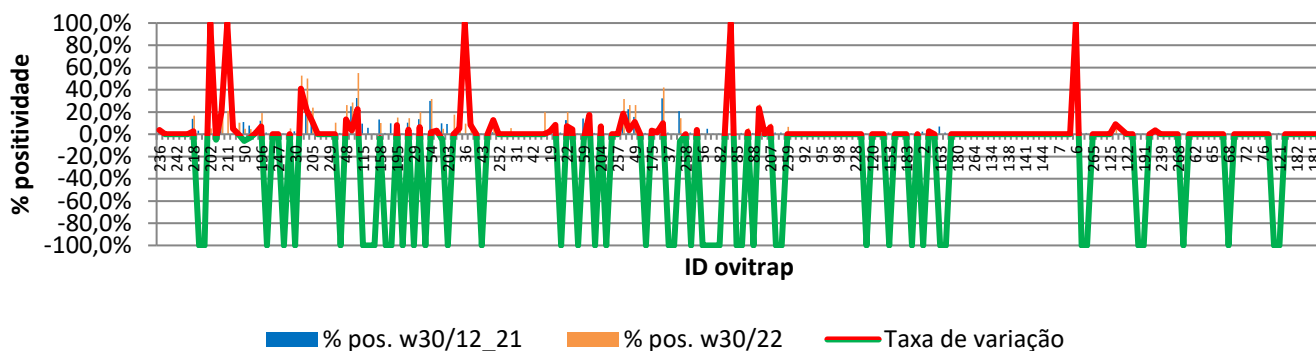
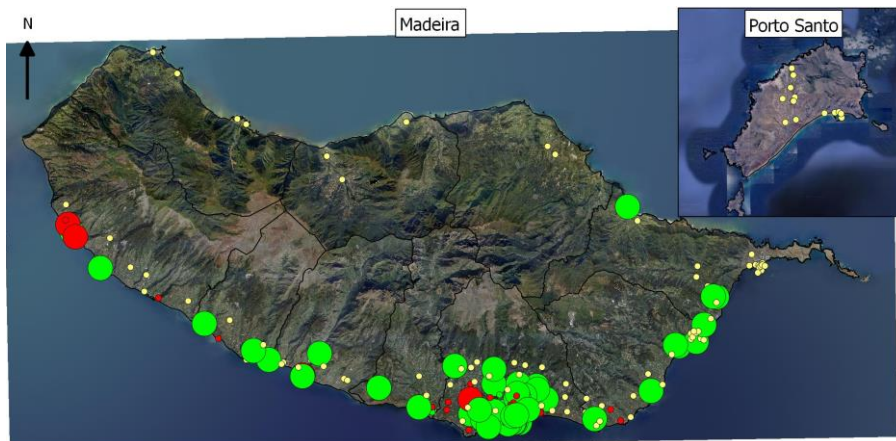
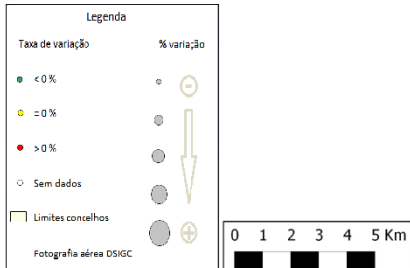
Resultados acumulativos das armadilhas de ovos (Ovitrap)



Resultados comparativos das armadilhas de ovos (Ovitrap)

Resumo comparativo
w30/2012 a 2021 vs w30/2022

% positividade média 2012_2021	3,4%
% positividade 2022_2023	5,1%
Tx var. média 12_21 vs 22_23	1,63%



Grelha de resultados, semanais, acumulativos e comparativos

Id	W 30/2022	W 10/2022 a W 30/2022 (b)	W 30/2012_2021 vs W 30/2022 (d)		
	Código resultado (a)	Positividade (%) (c)	% pos. w30/12_21	% pos. w30/22	Var. (e)
236	0	5%	1,5%	5,3%	3,79%
241	0	0%	NR	0,0%	NR
1	0	0%	0,0%	0,0%	0,00%
242	0	0%	NR	0,0%	NR
243	0	0%	NR	0,0%	NR
244	0	0%	NR	0,0%	NR
218	0	17%	14,0%	16,7%	2,70%
225	0	0%	3,1%	0,0%	-100,00%
165	0	0%	0,6%	0,0%	-100,00%
202	0	5%	0,0%	5,3%	100,00%
209	0	5%	10,2%	5,3%	-4,99%
210	1	32%	11,4%	31,6%	20,14%
211	1	21%	0,0%	21,1%	100,00%
216	0	6%	0,7%	5,6%	4,82%
245	1	11%	NR	10,5%	NR
50	3	5%	11,0%	5,0%	-5,99%
60	0	5%	7,9%	4,8%	-3,10%
167	0	5%	3,9%	4,8%	0,85%
196	0	19%	12,0%	19,0%	7,05%
234	0	0%	1,6%	0,0%	-100,00%
246	0	0%	NR	0,0%	NR
247	0	0%	NR	0,0%	NR
8	0	0%	0,6%	0,0%	-100,00%
248	1	5%	NR	5,3%	NR
30	0	0%	2,6%	0,0%	-100,00%
57	1	53%	11,8%	52,6%	40,84%
193	1	50%	28,3%	50,0%	21,70%
205	1	24%	11,9%	23,8%	11,94%
26	0	0%	0,0%	0,0%	0,00%

Id	W30/2022	W10/2022 a W30/2022 (b)	W30/2012_2021 vs W30/2022 (d)		
	Código resultado (a)	Positividade (%) (c)	% pos. w30/12_21	% pos. w30/22	Var. (e)
34	0	0%	0,0%	0,0%	0,00%
249	0	0%	NR	0,0%	NR
250	0	11%	NR	10,5%	NR
25	0	0%	1,1%	0,0%	-100,00%
48	3	26%	13,1%	26,3%	13,18%
101	1	29%	25,1%	28,6%	3,43%
105	1	55%	32,6%	55,0%	22,42%
115	3	0%	9,4%	0,0%	-100,00%
118	0	0%	5,7%	0,0%	-100,00%
156	0	0%	0,6%	0,0%	-100,00%
158	1	10%	13,3%	10,0%	-3,33%
185	0	0%	1,1%	0,0%	-100,00%
186	0	0%	9,8%	0,0%	-100,00%
195	0	15%	6,8%	15,0%	8,20%
27	0	0%	0,5%	0,0%	-100,00%
28	1	14%	10,4%	14,3%	3,92%
29	0	0%	1,1%	0,0%	-100,00%
51	1	20%	13,6%	20,0%	6,43%
53	0	0%	1,0%	0,0%	-100,00%
54	1	32%	29,9%	31,6%	1,63%
177	0	5%	1,7%	5,0%	3,30%
188	0	5%	9,8%	5,0%	-4,83%
203	0	0%	9,3%	0,0%	-100,00%
251	1	18%	NR	17,6%	NR
35	0	10%	4,2%	9,5%	5,31%
36	1	10%	0,0%	9,5%	100,00%
39	0	10%	1,0%	9,5%	8,49%
40	0	0%	0,0%	0,0%	0,00%
43	0	0%	0,5%	0,0%	-100,00%
44	0	0%	0,0%	0,0%	0,00%
179	1	14%	1,7%	14,3%	12,61%
252	0	0%	NR	0,0%	NR
253	0	0%	NR	0,0%	NR
254	0	6%	NR	5,6%	NR
31	0	0%	0,0%	0,0%	0,00%
32	0	0%	0,0%	0,0%	0,00%
33	0	0%	0,0%	0,0%	0,00%
42	0	0%	0,0%	0,0%	0,00%
45	0	0%	0,0%	0,0%	0,00%
255	1	20%	NR	20,0%	NR
19	0	5%	2,2%	4,8%	2,60%
20	1	10%	1,0%	9,5%	8,50%
21	0	0%	1,5%	0,0%	-100,00%
22	1	20%	12,8%	20,0%	7,18%
41	0	5%	0,5%	4,8%	4,25%
55	0	0%	0,5%	0,0%	-100,00%
59	0	10%	14,1%	10,0%	-4,07%
106	0	19%	1,7%	19,0%	17,30%
170	0	0%	1,2%	0,0%	-100,00%
204	0	10%	2,5%	9,5%	7,05%
226	0	0%	0,7%	0,0%	-100,00%
256	0	0%	NR	0,0%	NR
257	1	5%	NR	5,0%	NR
46	3	32%	13,2%	31,6%	18,38%
47	3	26%	22,6%	26,3%	3,70%
49	3	26%	15,5%	26,3%	10,85%
147	0	0%	0,0%	0,0%	0,00%
148	0	0%	1,1%	0,0%	-100,00%
175	0	5%	1,7%	4,8%	3,08%
176	0	5%	2,9%	4,8%	1,85%

Id	W30/2022	W10/2022 a W30/2022 (b)	W30/2012_2021 vs W30/2022 (d)		
	Código resultado (a)	Positividade (%) (c)	% pos. w30/12_21	% pos. w30/22	Var. (e)
229	1	42%	32,3%	42,1%	9,80%
37	0	0%	1,6%	0,0%	-100,00%
38	0	0%	0,5%	0,0%	-100,00%
178	1	14%	20,9%	14,3%	-6,61%
258	0	0%	NR	0,0%	NR
23	0	0%	1,6%	0,0%	-100,00%
24	0	5%	1,0%	4,8%	3,71%
56	0	0%	0,5%	0,0%	-100,00%
58	0	0%	5,1%	0,0%	-100,00%
81	0	0%	0,6%	0,0%	-100,00%
82	0	0%	0,6%	0,0%	-100,00%
83	0	5%	0,6%	5,3%	4,70%
84	0	5%	0,0%	5,3%	100,00%
85	0	0%	0,6%	0,0%	-100,00%
86	0	0%	1,1%	0,0%	-100,00%
87	1	6%	3,4%	5,6%	2,11%
88	0	0%	1,2%	0,0%	-100,00%
89	1	27%	3,2%	26,7%	23,47%
206	0	0%	0,0%	0,0%	0,00%
207	0	10%	3,1%	9,5%	6,41%
231	0	0%	1,5%	0,0%	-100,00%
232	0	0%	1,5%	0,0%	-100,00%
259	0	7%	NR	6,7%	NR
12	0	0%	0,0%	0,0%	0,00%
91	0	0%	0,0%	0,0%	0,00%
92	0	0%	0,0%	0,0%	0,00%
93	0	0%	0,0%	0,0%	0,00%
94	0	0%	0,0%	0,0%	0,00%
95	0	0%	0,0%	0,0%	0,00%
96	0	0%	0,0%	0,0%	0,00%
97	0	0%	0,0%	0,0%	0,00%
98	0	0%	0,0%	0,0%	0,00%
99	0	0%	0,0%	0,0%	0,00%
100	0	0%	0,0%	0,0%	0,00%
228	0	0%	0,0%	0,0%	0,00%
260	0	0%	NR	0,0%	NR
13	0	0%	0,7%	0,0%	-100,00%
120	0	0%	0,0%	0,0%	0,00%
149	0	0%	0,0%	0,0%	0,00%
150	3	0%	0,0%	0,0%	0,00%
153	0	0%	1,6%	0,0%	-100,00%
208	0	0%	0,0%	0,0%	0,00%
261	0	0%	NR	0,0%	NR
183	0	0%	0,0%	0,0%	0,00%
223	0	0%	0,9%	0,0%	-100,00%
262	0	0%	NR	0,0%	NR
2	0	0%	2,4%	0,0%	-100,00%
166	1	5%	2,3%	5,0%	2,70%
3	0	0%	0,0%	0,0%	0,00%
163	0	0%	7,0%	0,0%	-100,00%
233	0	0%	1,4%	0,0%	-100,00%
263	0	0%	NR	0,0%	NR
180	0	0%	0,0%	0,0%	0,00%
126	0	0%	0,0%	0,0%	0,00%
230	0	0%	0,0%	0,0%	0,00%
264	0	0%	NR	0,0%	NR
131	0	0%	0,0%	0,0%	0,00%
133	0	0%	0,0%	0,0%	0,00%
134	0	0%	0,0%	0,0%	0,00%
135	0	0%	0,0%	0,0%	0,00%

Id	W30/2022	W10/2022 a W30/2022 (b)	W30/2012_2021 vs W30/2022 (d)		
	Código resultado (a)	Positividade (%) (c)	% pos. w30/12_21	% pos. w30/22	Var. (e)
137	0	0%	0,0%	0,0%	0,00%
138	0	0%	0,0%	0,0%	0,00%
139	0	0%	0,0%	0,0%	0,00%
140	0	0%	0,0%	0,0%	0,00%
141	0	0%	0,0%	0,0%	0,00%
142	3	0%	0,0%	0,0%	0,00%
143	0	0%	0,0%	0,0%	0,00%
144	0	0%	0,0%	0,0%	0,00%
220	0	0%	0,0%	0,0%	0,00%
221	0	0%	0,0%	0,0%	0,00%
7	3	0%	0,0%	0,0%	0,00%
123	3	0%	0,0%	0,0%	0,00%
5	3	0%	0,0%	0,0%	0,00%
6	3	33%	0,0%	33,3%	100,00%
128	3	0%	2,0%	0,0%	-100,00%
197	3	0%	1,1%	0,0%	-100,00%
265	3	0%	NR	0,0%	NR
266	3	0%	NR	0,0%	NR
4	3	0%	0,0%	0,0%	0,00%
125	3	0%	0,0%	0,0%	0,00%
15	1	10%	0,6%	9,5%	8,91%
16	0	5%	0,6%	5,0%	4,39%
122	0	0%	0,0%	0,0%	0,00%
171	3	0%	0,0%	0,0%	0,00%
172	0	0%	0,6%	0,0%	-100,00%
191	0	0%	0,6%	0,0%	-100,00%
199	0	0%	0,0%	0,0%	0,00%
200	0	5%	1,3%	4,8%	3,47%
239	0	0%	0,0%	0,0%	0,00%
267	0	0%	NR	0,0%	NR
198	0	0%	0,0%	0,0%	0,00%
268	0	0%	NR	0,0%	NR
14	0	0%	0,6%	0,0%	-100,00%
61	0	0%	0,0%	0,0%	0,00%
62	0	0%	0,0%	0,0%	0,00%
63	0	0%	0,0%	0,0%	0,00%
64	0	0%	0,0%	0,0%	0,00%
65	0	0%	0,0%	0,0%	0,00%
66	0	0%	0,0%	0,0%	0,00%
67	0	0%	0,0%	0,0%	0,00%
68	0	0%	0,6%	0,0%	-100,00%
69	0	0%	0,0%	0,0%	0,00%
71	0	0%	0,0%	0,0%	0,00%
72	0	0%	0,0%	0,0%	0,00%
73	3	0%	0,0%	0,0%	0,00%
74	0	0%	0,0%	0,0%	0,00%
76	0	0%	0,0%	0,0%	0,00%
77	0	0%	0,0%	0,0%	0,00%
78	0	0%	0,6%	0,0%	-100,00%
121	0	0%	1,2%	0,0%	-100,00%
238	0	0%	0,0%	0,0%	0,00%
240	0	0%	0,0%	0,0%	0,00%
182	3	0%	0,0%	0,0%	0,00%
235	3	0%	0,0%	0,0%	0,00%
189	3	0%	0,0%	0,0%	0,00%
181	3	0%	0,0%	0,0%	0,00%
237	3	0%	0,0%	0,0%	0,00%

Notas:

Resultados semanais - mapa, gráfico e grelha com os resultados das armadilhas de ovos de mosquito na semana indicada e com a seguinte leitura:

a) Códigos de resultados semanais: 0 – Ausência de ovos; 1 – Presença de ovos; 2 – Ausência de ovos mas com larvas; 3 – Sem dados.

Resultados acumulativos - mapa, gráfico e grelha com os resultados das armadilhas de ovos de mosquito no período indicado e com a seguinte leitura:

b) Ano de ciclo de atividade de mosquito *Aedes aegypti* definido da semana 10 de 2022 à semana 09 de 2023.

c) Percentagem de vezes em que a ovitrap registou a presença de ovos no presente ciclo entomológico.

Resultados comparativos - mapa, gráfico e grelha com os resultados das armadilhas de ovos de mosquito no período indicado e com a seguinte leitura:

d) % de positividade média no período homólogo dos ciclos entomológicos anteriores (desde 2012/2013) e % de positividade no presente ciclo entomológico.

e) Taxa de variação da % de positividade entre estes dois períodos: ● sem variação; ● - variação >0%; ● - variação <0%.

Resultados semanais das armadilhas de mosquitos adultos (BG traps)

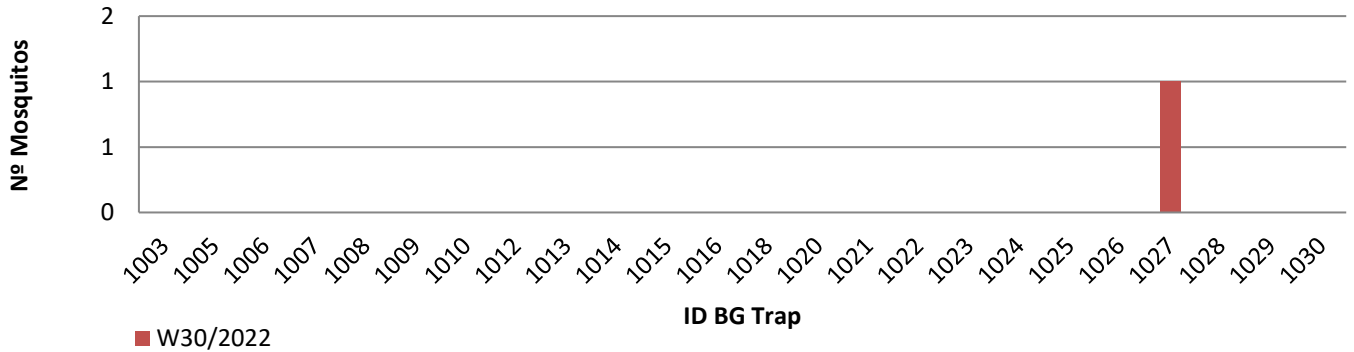
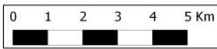
Resumo semanal w30/2022

Nº mosquitos: tot./fem./mach.	1	0	1
Nº de BG Traps c/ leitura	9		
Nº de BG Traps positivas	1		
% de BG Traps positivas	11%		
Nº med. Mosquit. (p/ BGTrap +)	1		
Total de BG Traps ativas	24		

Legenda

Resultados BG's Nº mosquitos

- Ausência de dados
- Negativo
- Positivo F
- Positivo F + M
- Positivo M
- (with arrow) Nº mosquitos
- (with arrow) Nº mosquitos
- (with arrow) Nº mosquitos
- (with arrow) Nº mosquitos
- (with arrow) Nº mosquitos



Resultados acumulativos das armadilhas de mosquitos adultos (BG traps)

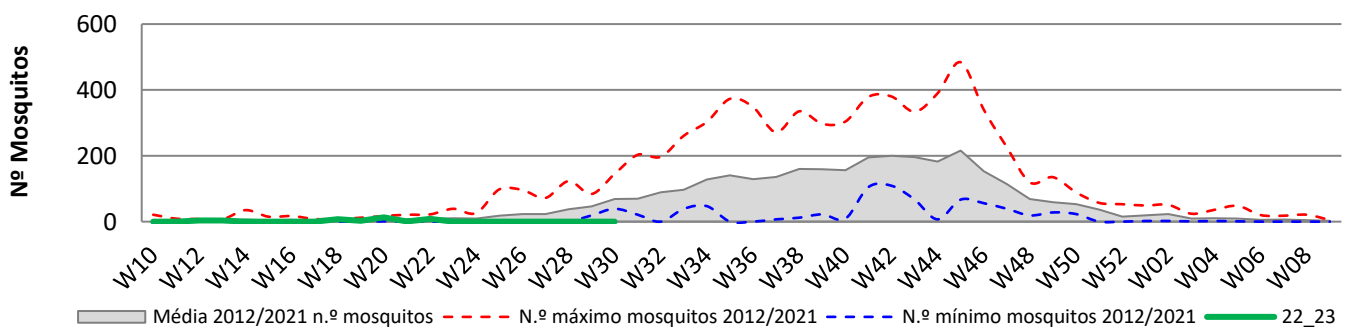
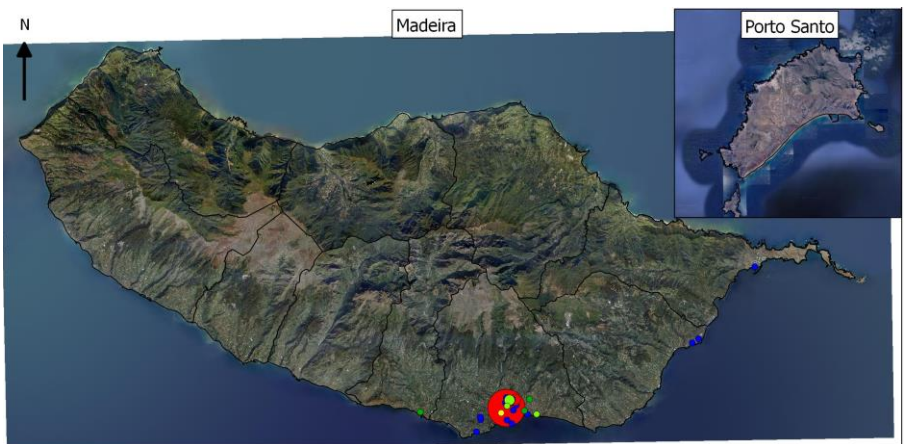
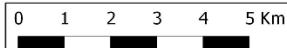
Resumo acum. w10/2022 a w30/2022

Nº mosquitos: tot./fem./mach.	73	25	48
Nº total de leituras	283		
Nº total de vezes positivas	33		
Nº de BG Traps positivas	9		
Nº med. Mosquit. (p/ BGTrap +)	8		

Legenda

Resultados BG's Nº mosquitos

- 0%
- 1% - 10%
- 11% - 30%
- 31% - 50%
- 51% - 60%
- 61% - 100%
- (with arrow) Nº mosquitos
- (with arrow) Nº mosquitos
- (with arrow) Nº mosquitos
- (with arrow) Nº mosquitos
- (with arrow) Nº mosquitos

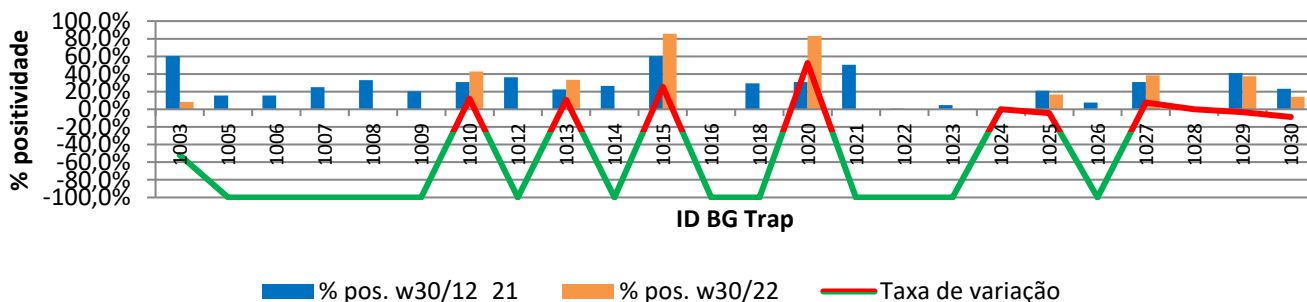
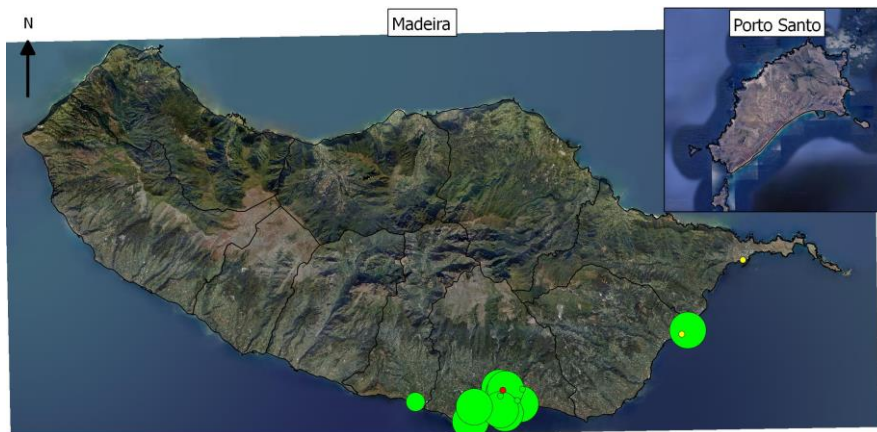
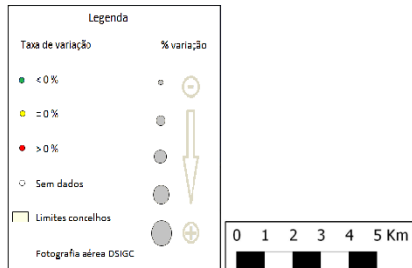


Resultados comparativos das armadilhas de mosquitos adultos (BG traps)

Resumo comparativo

w30/2012 a 2021 vs w30/2022

% positividade média 2012_2021	25,2%
% positividade 2022_2023	13,9%
Tx var. média 12_21 vs 22_23	-11,31%



Grelha de resultados, semanais, acumulativos e comparativos

Id	W 30/2022	W10/2022 a W 30/2022 (b)	W 30/2012_2021 vs W 30/2022 (d)		
	Código resultado (a)	Positividade (%) (c)	% pos. w30/12_21	% pos. w30/22	Var. (e)
1003	0	8%	60,2%	8,3%	51,85%
1005	-1	0%	15,8%	0,0%	-100,00%
1006	-1	0%	15,6%	0,0%	-100,00%
1007	-1	0%	25,0%	0,0%	-100,00%
1008	-1	0%	33,2%	0,0%	-100,00%
1009	-1	0%	20,5%	0,0%	-100,00%
1010	-1	43%	31,0%	42,9%	11,83%
1012	-1	0%	36,2%	0,0%	-100,00%
1013	-1	33%	22,7%	33,3%	10,67%
1014	-1	0%	26,6%	0,0%	-100,00%
1015	-1	86%	60,4%	85,7%	25,28%
1016	0	0%	0,4%	0,0%	-100,00%
1018	-1	0%	29,5%	0,0%	-100,00%
1020	-1	83%	30,9%	83,3%	52,42%
1021	-1	0%	50,4%	0,0%	-100,00%
1022	0	0%	0,9%	0,0%	-100,00%
1023	0	0%	4,8%	0,0%	-100,00%
1024	0	0%	0,0%	0,0%	0,00%
1025	0	17%	21,0%	16,7%	-4,30%
1026	0	0%	7,8%	0,0%	-100,00%
1027	3	38%	30,8%	38,5%	7,71%
1028	0	0%	0,0%	0,0%	0,00%
1029	-1	38%	40,9%	37,5%	-3,41%
1030	-1	14%	23,1%	14,3%	-8,79%

Notas:

Resultados semanais - mapa, gráfico e grelha com os resultados das armadilhas de ovos de mosquito na semana indicada e com a seguinte leitura:

a) Códigos de resultados semanais: -1 – Sem Dados; 0 – Negativo; 1 – Positivo Fêmeas (♀); 2 – Positivo Fêmeas (♀) + Machos (♂); 3 – Positivo Machos (♂).

Resultados acumulativos - mapa, gráfico e grelha com os resultados das armadilhas de ovos de mosquito no período indicado e com a seguinte leitura:

b) Ano de ciclo de atividade de mosquito *Aedes aegypti* definido da semana 10 de 2022 à semana 09 de 2023.

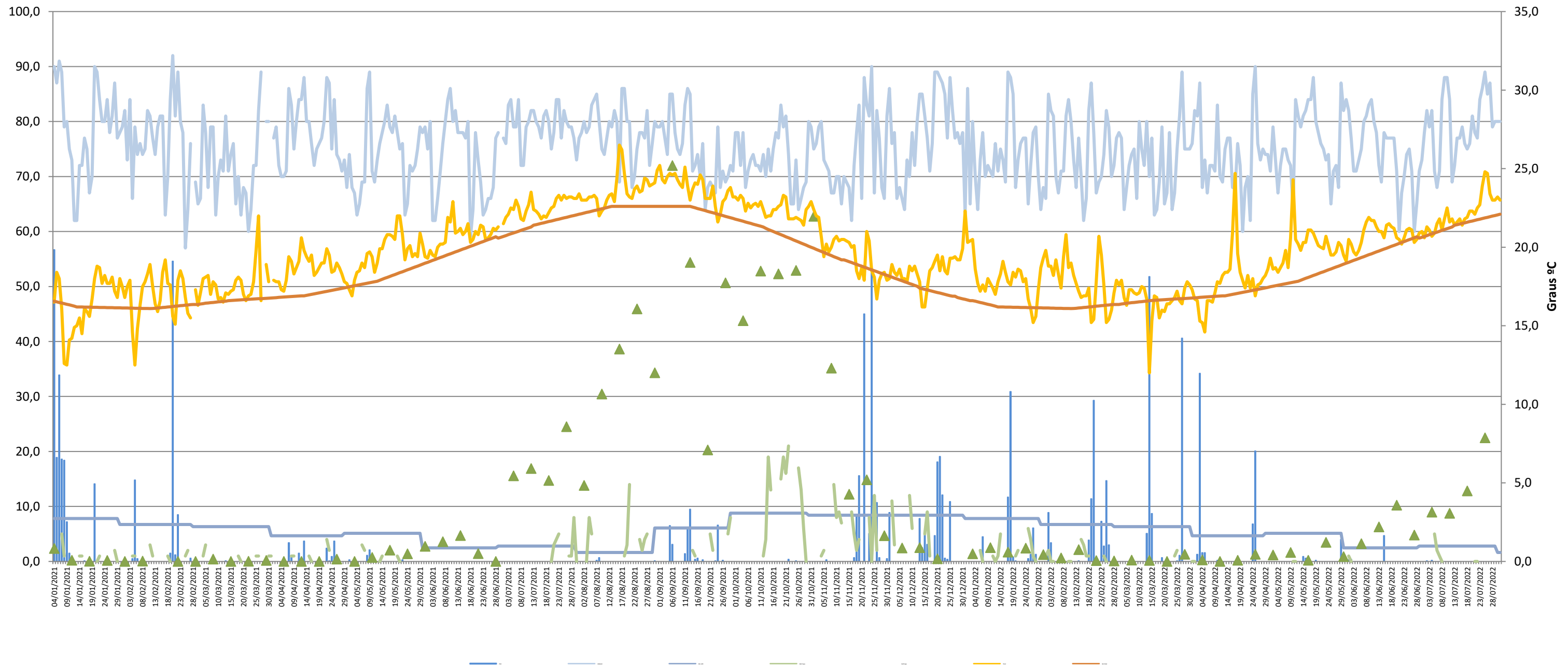
c) Percentagem de vezes em que a BG-Sentinel registou a presença de mosquitos (♀ + ♂) no presente ciclo entomológico.

Resultados comparativos - mapa, gráfico e grelha com os resultados das armadilhas de mosquitos adultos no período indicado e com a seguinte leitura:

d) % de positividade média no período homólogo dos ciclos entomológicos anteriores (desde 2012/2013) e % de positividade no presente ciclo entomológico.

e) Taxa de variação da % de positividade entre estes períodos: ● - sem variação; ● - variação >0%; ● - variação <0%.

Gráfico com o cruzamento dos dados meteorológicos (precipitação total diária*, temperatura média diária* e humidade relativa do ar máxima diária*) e climáticos (normais climatológicas (1971-2000)*) com os dados entomológicos (nº mosquitos fêmea e nº ovos *Aedes aegypti*) desde a semana 10 de 2020 até à semana 30 de 2022



Eixo Horizontal (X):

Estão representados os dias do ano.

Eixo Vertical à esquerda (Y):

Ptd - Quantidade de precipitação total diária (mm);

HRAmd - Humidade relativa do ar máxima diária (%);

NC-Pt - Normais Climatológicas 1971-2000 com indicação da média da quantidade de precipitação total (mm);

OviTraps - Média de ovos recolhidos semanalmente nas armadilhas de oviposição distribuídas pelo concelho do Funchal (Projetos Museu Funchal + Aegypti + Santa Luzia);

BG Traps - Número semanal de mosquitos fêmea capturados diariamente na rede de armadilhas de mosquitos do IASAÚDE, IP-RAM.

Eixo Vertical à direita (Y):

Tmd - Temperatura média do ar a 1,5m (°C);

NC-Tmd - Normais Climatológicas 1971-2000 com indicação da temperatura média do ar (°C).

* Estação do Observatório Meteorológico do Funchal (Lazareto – Lat.: 32°38'N; Long.: 16°53'W; Alt.: 58m)