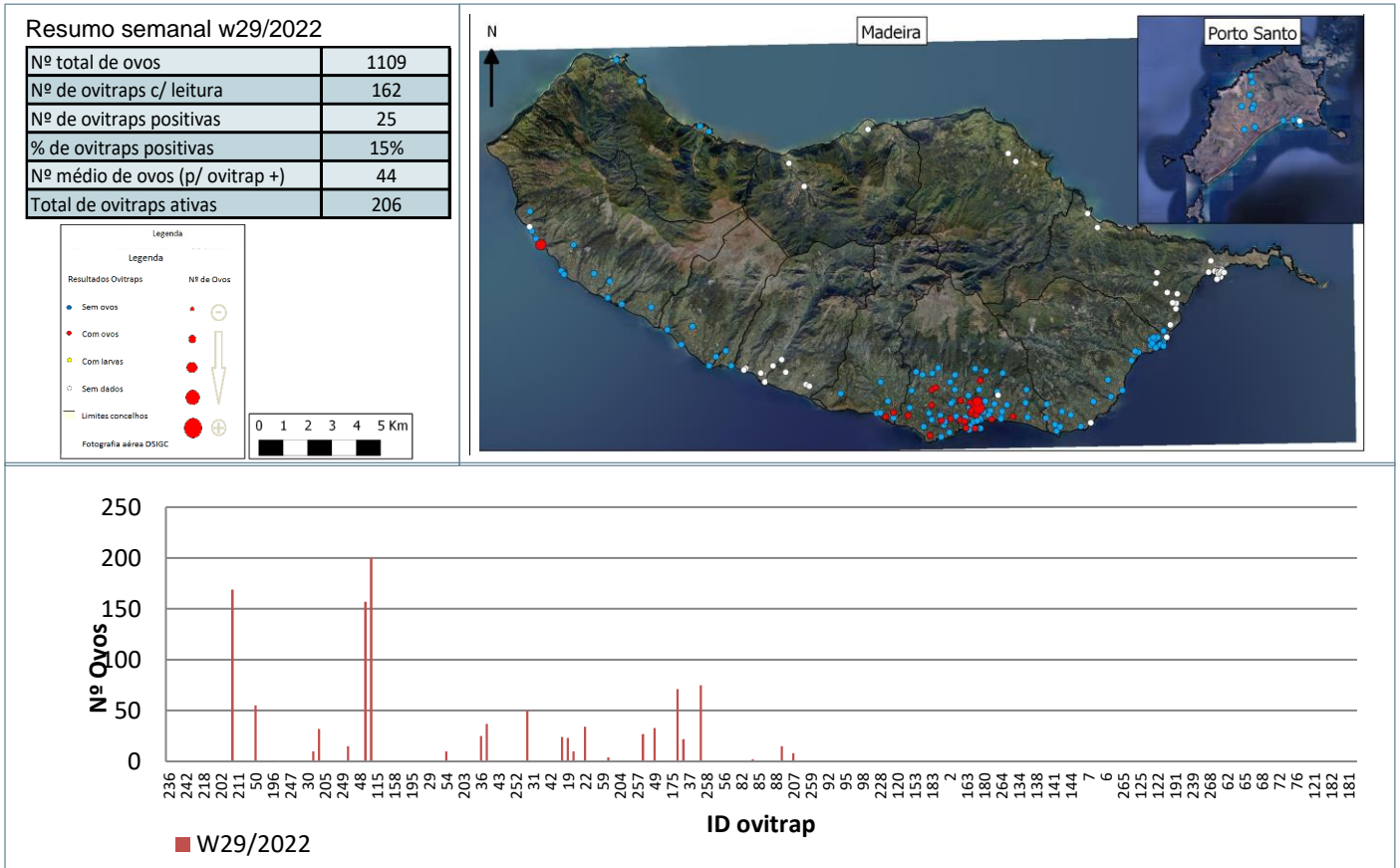
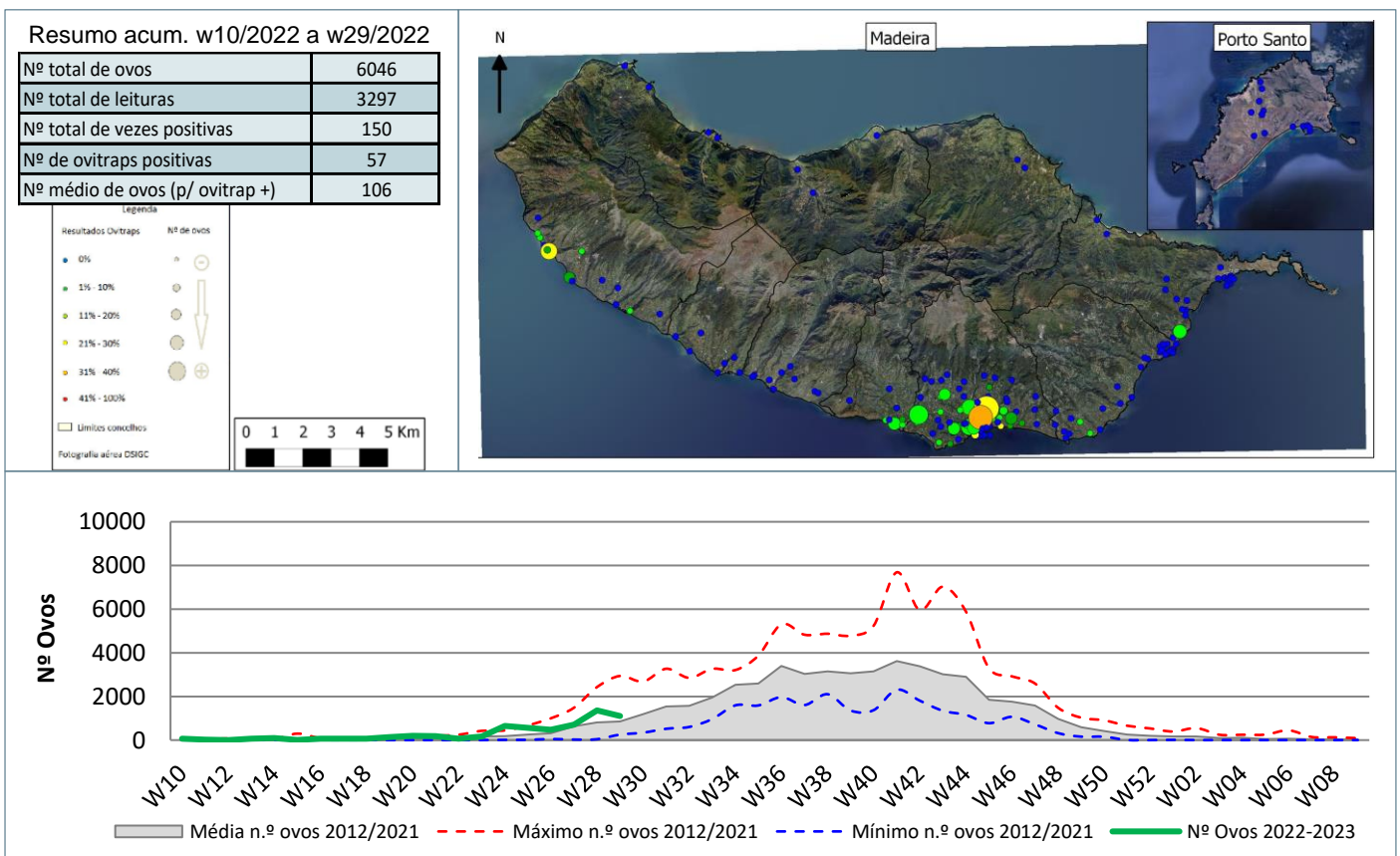


Monitorização do mosquito *Aedes aegypti* na RAM

Resultados semanais das armadilhas de ovos (Ovitrap)



Resultados acumulativos das armadilhas de ovos (Ovitrap)

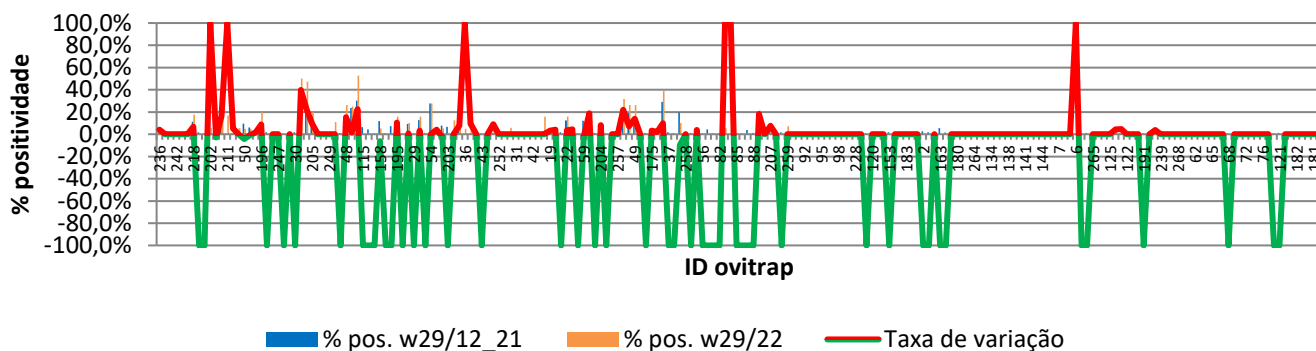
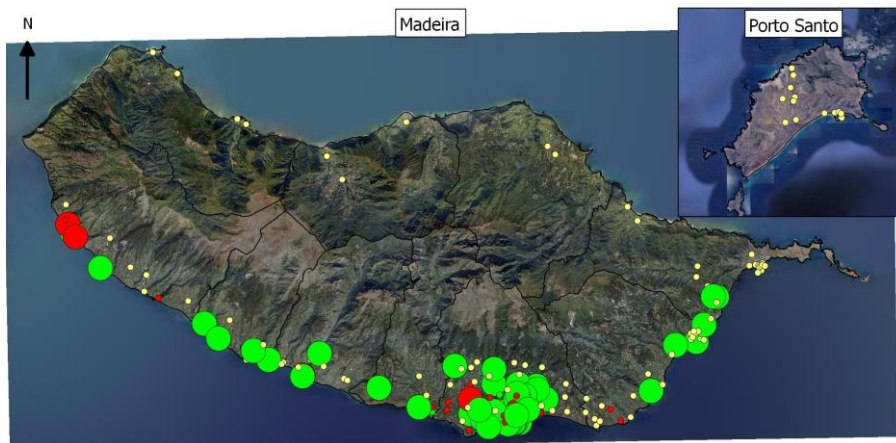
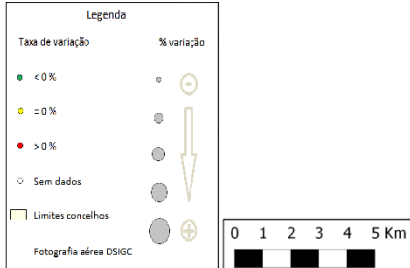


Resultados comparativos das armadilhas de ovos (Ovitrap)

Resumo comparativo

w29/2012 a 2021 vs w29/2022

% positividade média 2012_2021	3,0%
% positividade 2022_2023	4,5%
Tx var. média 12_21 vs 22_23	1,57%



Grelha de resultados, semanais, acumulativos e comparativos

Id	W29/2022	W10/2022 a W29/2022 (b)	W29/2012_2021 vs W29/2022 (d)		
	Código resultado (a)	Positividade (%) (c)	% pos. w29/12_21	% pos. w29/22	Var. (e)
236	0	6%	1,6%	5,6%	3,99%
241	0	0%	NR	0,0%	NR
1	0	0%	0,0%	0,0%	0,00%
242	0	0%	NR	0,0%	NR
243	0	0%	NR	0,0%	NR
244	0	0%	NR	0,0%	NR
218	0	18%	11,1%	17,6%	6,51%
225	0	0%	1,6%	0,0%	-100,00%
165	0	0%	0,7%	0,0%	-100,00%
202	0	6%	0,0%	5,6%	100,00%
209	0	6%	8,5%	5,6%	-2,96%
210	1	28%	11,3%	27,8%	16,88%
211	0	17%	0,0%	16,7%	100,00%
216	3	6%	0,8%	5,9%	5,11%
245	0	6%	NR	5,6%	NR
50	1	5%	9,4%	5,0%	-4,39%
60	0	5%	6,0%	5,0%	-0,95%
167	0	5%	3,5%	5,0%	1,52%
196	1	20%	11,4%	20,0%	8,64%
234	0	0%	1,7%	0,0%	-100,00%
246	0	0%	NR	0,0%	NR
247	0	0%	NR	0,0%	NR
8	0	0%	0,7%	0,0%	-100,00%
248	0	0%	NR	0,0%	NR
30	0	0%	1,6%	0,0%	-100,00%
57	1	50%	10,2%	50,0%	39,78%
193	1	47%	25,0%	47,4%	22,84%
205	0	20%	10,6%	20,0%	9,39%
26	0	0%	0,0%	0,0%	0,00%

Id	W29/2022	W10/2022 a W29/2022 (b)	W29/2012_2021 vs W29/2022 (d)		
	Código resultado (a)	Positividade (%) (c)	% pos. w29/12_21	% pos. w29/22	Var. (e)
34	0	0%	0,0%	0,0%	0,00%
249	0	0%	NR	0,0%	NR
250	1	11%	NR	11,1%	NR
25	0	0%	1,1%	0,0%	-100,00%
48	0	26%	11,2%	26,3%	15,15%
101	1	25%	23,5%	25,0%	1,47%
105	1	53%	30,2%	52,6%	22,45%
115	3	0%	6,4%	0,0%	-100,00%
118	0	0%	4,2%	0,0%	-100,00%
156	0	0%	0,6%	0,0%	-100,00%
158	0	5%	11,7%	5,3%	-6,43%
185	0	0%	0,6%	0,0%	-100,00%
186	0	0%	7,3%	0,0%	-100,00%
195	0	16%	5,4%	15,8%	10,40%
27	0	0%	0,6%	0,0%	-100,00%
28	0	10%	9,3%	10,0%	0,71%
29	0	0%	0,6%	0,0%	-100,00%
51	0	16%	12,7%	15,8%	3,09%
53	3	0%	1,1%	0,0%	-100,00%
54	1	28%	27,8%	27,8%	-0,03%
177	0	5%	1,2%	5,3%	4,07%
188	0	5%	7,9%	5,3%	-2,64%
203	0	0%	6,6%	0,0%	-100,00%
251	0	13%	NR	12,5%	NR
35	0	10%	2,2%	10,0%	7,78%
36	1	5%	0,0%	5,0%	100,00%
39	1	10%	0,5%	10,0%	9,46%
40	0	0%	0,0%	0,0%	0,00%
43	0	0%	0,5%	0,0%	-100,00%
44	0	0%	0,0%	0,0%	0,00%
179	0	10%	1,2%	10,0%	8,82%
252	0	0%	NR	0,0%	NR
253	0	0%	NR	0,0%	NR
254	1	6%	NR	5,9%	NR
31	0	0%	0,0%	0,0%	0,00%
32	0	0%	0,0%	0,0%	0,00%
33	0	0%	0,0%	0,0%	0,00%
42	0	0%	0,0%	0,0%	0,00%
45	0	0%	0,0%	0,0%	0,00%
255	1	16%	NR	15,8%	NR
19	1	5%	1,7%	5,0%	3,29%
20	1	5%	1,1%	5,0%	3,92%
21	0	0%	1,6%	0,0%	-100,00%
22	1	16%	12,4%	15,8%	3,36%
41	0	5%	0,5%	5,0%	4,46%
55	0	0%	0,5%	0,0%	-100,00%
59	0	11%	12,2%	10,5%	-1,64%
106	1	20%	1,2%	20,0%	18,78%
170	0	0%	1,2%	0,0%	-100,00%
204	0	10%	2,0%	10,0%	8,00%
226	0	0%	0,7%	0,0%	-100,00%
256	0	0%	NR	0,0%	NR
257	0	0%	NR	0,0%	NR
46	1	32%	9,6%	31,6%	21,95%
47	0	26%	19,0%	26,3%	7,27%
49	1	26%	12,5%	26,3%	13,82%
147	0	0%	0,0%	0,0%	0,00%
148	0	0%	1,2%	0,0%	-100,00%
175	0	5%	1,8%	5,0%	3,23%
176	1	5%	3,1%	5,0%	1,94%

Id	W29/2022	W10/2022 a W29/2022 (b)	W29/2012_2021 vs W29/2022 (d)		
	Código resultado (a)	Positividade (%) (c)	% pos. w29/12_21	% pos. w29/22	Var. (e)
229	1	39%	29,0%	38,9%	9,86%
37	0	0%	1,6%	0,0%	-100,00%
38	0	0%	0,6%	0,0%	-100,00%
178	1	10%	19,7%	10,0%	-9,66%
258	0	0%	NR	0,0%	NR
23	0	0%	1,1%	0,0%	-100,00%
24	0	5%	1,1%	5,0%	3,90%
56	0	0%	0,5%	0,0%	-100,00%
58	0	0%	4,3%	0,0%	-100,00%
81	0	0%	0,6%	0,0%	-100,00%
82	0	0%	0,6%	0,0%	-100,00%
83	0	6%	0,0%	5,6%	100,00%
84	1	6%	0,0%	5,6%	100,00%
85	0	0%	0,6%	0,0%	-100,00%
86	0	0%	0,6%	0,0%	-100,00%
87	0	0%	3,6%	0,0%	-100,00%
88	0	0%	1,3%	0,0%	-100,00%
89	1	21%	3,3%	21,4%	18,10%
206	0	0%	0,0%	0,0%	0,00%
207	1	10%	2,6%	10,0%	7,41%
231	0	0%	0,0%	0,0%	0,00%
232	0	0%	1,6%	0,0%	-100,00%
259	3	7%	NR	7,1%	NR
12	3	0%	0,0%	0,0%	0,00%
91	3	0%	0,0%	0,0%	0,00%
92	3	0%	0,0%	0,0%	0,00%
93	3	0%	0,0%	0,0%	0,00%
94	3	0%	0,0%	0,0%	0,00%
95	3	0%	0,0%	0,0%	0,00%
96	3	0%	0,0%	0,0%	0,00%
97	3	0%	0,0%	0,0%	0,00%
98	3	0%	0,0%	0,0%	0,00%
99	3	0%	0,0%	0,0%	0,00%
100	3	0%	0,0%	0,0%	0,00%
228	3	0%	0,0%	0,0%	0,00%
260	3	0%	NR	0,0%	NR
13	3	0%	0,8%	0,0%	-100,00%
120	3	0%	0,0%	0,0%	0,00%
149	3	0%	0,0%	0,0%	0,00%
150	3	0%	0,0%	0,0%	0,00%
153	3	0%	1,7%	0,0%	-100,00%
208	3	0%	0,0%	0,0%	0,00%
261	3	0%	NR	0,0%	NR
183	3	0%	0,0%	0,0%	0,00%
223	3	0%	0,0%	0,0%	0,00%
262	0	0%	NR	0,0%	NR
2	0	0%	2,5%	0,0%	-100,00%
166	0	0%	1,8%	0,0%	-100,00%
3	0	0%	0,0%	0,0%	0,00%
163	0	0%	5,5%	0,0%	-100,00%
233	0	0%	1,4%	0,0%	-100,00%
263	0	0%	NR	0,0%	NR
180	0	0%	0,0%	0,0%	0,00%
126	0	0%	0,0%	0,0%	0,00%
230	0	0%	0,0%	0,0%	0,00%
264	0	0%	NR	0,0%	NR
131	0	0%	0,0%	0,0%	0,00%
133	0	0%	0,0%	0,0%	0,00%
134	0	0%	0,0%	0,0%	0,00%
135	0	0%	0,0%	0,0%	0,00%

Id	W29/2022	W10/2022 a W29/2022 (b)	W29/2012_2021 vs W29/2022 (d)		
	Código resultado (a)	Positividade (%) (c)	% pos. w29/12_21	% pos. w29/22	Var. (e)
137	0	0%	0,0%	0,0%	0,00%
138	0	0%	0,0%	0,0%	0,00%
139	0	0%	0,0%	0,0%	0,00%
140	0	0%	0,0%	0,0%	0,00%
141	0	0%	0,0%	0,0%	0,00%
142	0	0%	0,0%	0,0%	0,00%
143	0	0%	0,0%	0,0%	0,00%
144	0	0%	0,0%	0,0%	0,00%
220	3	0%	0,0%	0,0%	0,00%
221	0	0%	0,0%	0,0%	0,00%
7	3	0%	0,0%	0,0%	0,00%
123	3	0%	0,0%	0,0%	0,00%
5	3	0%	0,0%	0,0%	0,00%
6	3	33%	0,0%	33,3%	100,00%
128	3	0%	1,1%	0,0%	-100,00%
197	3	0%	1,1%	0,0%	-100,00%
265	3	0%	NR	0,0%	NR
266	3	0%	NR	0,0%	NR
4	3	0%	0,0%	0,0%	0,00%
125	3	0%	0,0%	0,0%	0,00%
15	0	5%	0,6%	5,0%	4,36%
16	0	5%	0,6%	5,3%	4,63%
122	0	0%	0,0%	0,0%	0,00%
171	3	0%	0,0%	0,0%	0,00%
172	0	0%	0,0%	0,0%	0,00%
191	0	0%	0,7%	0,0%	-100,00%
199	0	0%	0,0%	0,0%	0,00%
200	0	5%	1,4%	5,0%	3,63%
239	0	0%	0,0%	0,0%	0,00%
267	0	0%	NR	0,0%	NR
198	0	0%	0,0%	0,0%	0,00%
268	0	0%	NR	0,0%	NR
14	0	0%	0,0%	0,0%	0,00%
61	0	0%	0,0%	0,0%	0,00%
62	0	0%	0,0%	0,0%	0,00%
63	3	0%	0,0%	0,0%	0,00%
64	0	0%	0,0%	0,0%	0,00%
65	0	0%	0,0%	0,0%	0,00%
66	0	0%	0,0%	0,0%	0,00%
67	0	0%	0,0%	0,0%	0,00%
68	0	0%	0,7%	0,0%	-100,00%
69	0	0%	0,0%	0,0%	0,00%
71	0	0%	0,0%	0,0%	0,00%
72	0	0%	0,0%	0,0%	0,00%
73	0	0%	0,0%	0,0%	0,00%
74	0	0%	0,0%	0,0%	0,00%
76	0	0%	0,0%	0,0%	0,00%
77	0	0%	0,0%	0,0%	0,00%
78	0	0%	0,6%	0,0%	-100,00%
121	0	0%	1,3%	0,0%	-100,00%
238	0	0%	0,0%	0,0%	0,00%
240	0	0%	0,0%	0,0%	0,00%
182	3	0%	0,0%	0,0%	0,00%
235	3	0%	0,0%	0,0%	0,00%
189	3	0%	0,0%	0,0%	0,00%
181	3	0%	0,0%	0,0%	0,00%
237	3	0%	0,0%	0,0%	0,00%

Notas:

Resultados semanais - mapa, gráfico e grelha com os resultados das armadilhas de ovos de mosquito na semana indicada e com a seguinte leitura:

a) Códigos de resultados semanais: 0 – Ausência de ovos; 1 – Presença de ovos; 2 – Ausência de ovos mas com larvas; 3 – Sem dados.

Resultados acumulativos - mapa, gráfico e grelha com os resultados das armadilhas de ovos de mosquito no período indicado e com a seguinte leitura:

b) Ano de ciclo de atividade de mosquito *Aedes aegypti* definido da semana 10 de 2022 à semana 09 de 2023.

c) Percentagem de vezes em que a ovitrap registou a presença de ovos no presente ciclo entomológico.

Resultados comparativos - mapa, gráfico e grelha com os resultados das armadilhas de ovos de mosquito no período indicado e com a seguinte leitura:

d) % de positividade média no período homólogo dos ciclos entomológicos anteriores (desde 2012/2013) e % de positividade no presente ciclo entomológico.

e) Taxa de variação da % de positividade entre estes dois períodos: ● - sem variação; ● - variação >0%; ● - variação <0%.

Resultados semanais das armadilhas de mosquitos adultos (BG traps)

Resumo semanal w29/2022

Nº mosquitos: tot./fem./mach.	0	0	0
Nº de BG Traps c/ leitura	4		
Nº de BG Traps positivas	0		
% de BG Traps positivas	0%		
Nº med. Mosquit. (p/ BGTrap +)	0		
Total de BG Traps ativas	24		

Legenda

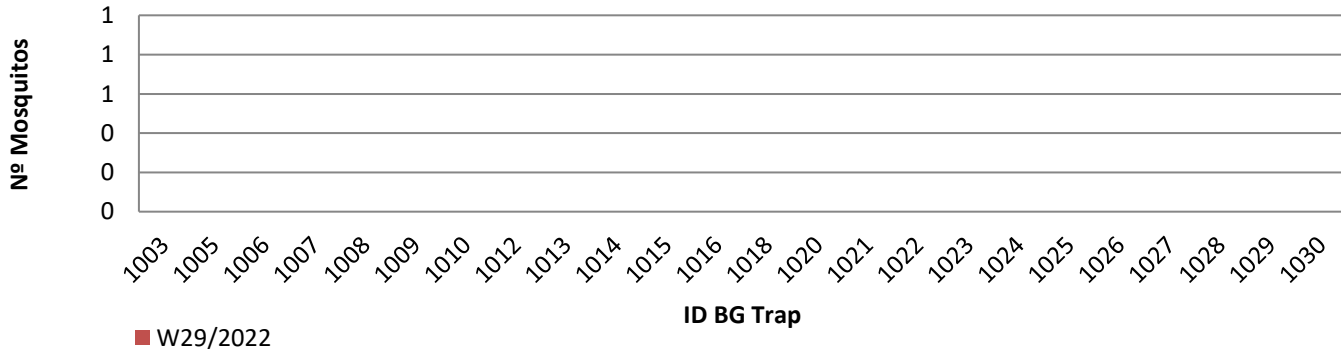
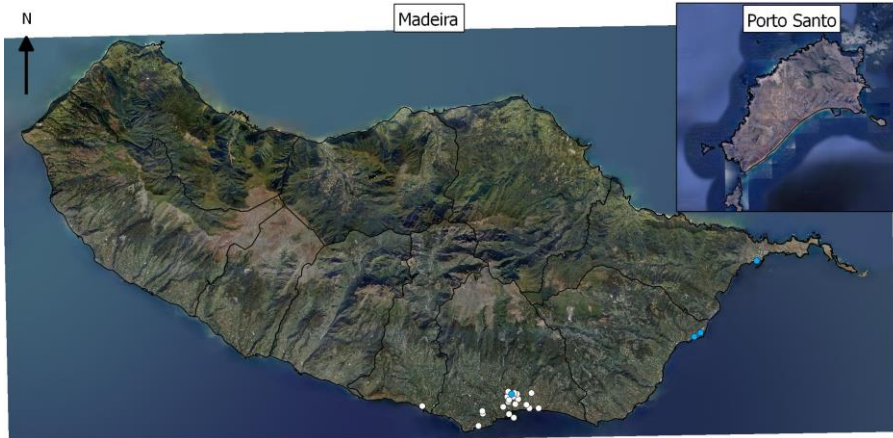
Resultados BG's Nº mosquitos

- Ausência de dados
- Negativo
- Positivo F
- Positivo F + M
- Positivo M

- 0
- 1
- 2
- 3
- 4
- 5

Limites concelhos

Fotografia aérea D5IGC



Resultados acumulativos das armadilhas de mosquitos adultos (BG traps)

Resumo acum. w10/2022 a w29/2022

Nº mosquitos: tot./fem./mach.	72	25	47
Nº total de leituras	265		
Nº total de vezes positivas	32		
Nº de BG Traps positivas	9		
Nº med. Mosquit. (p/ BGTrap +)	8		

Legenda

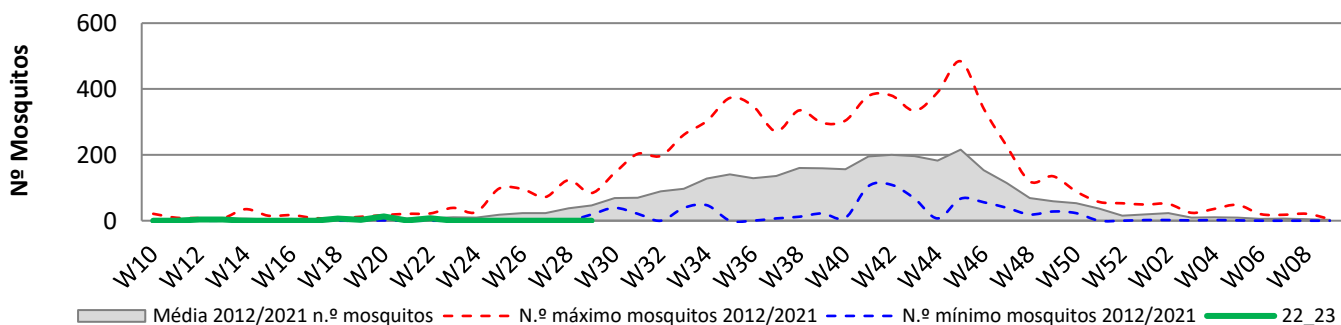
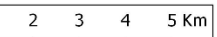
Resultados BG's Nº mosquitos

- 0%
- 1% - 10%
- 11% - 30%
- 31% - 50%
- 51% - 60%
- 61% - 100%

- 0
- 1
- 2
- 3
- 4
- 5

Limites concelhos

Fotografia aérea D5IGC

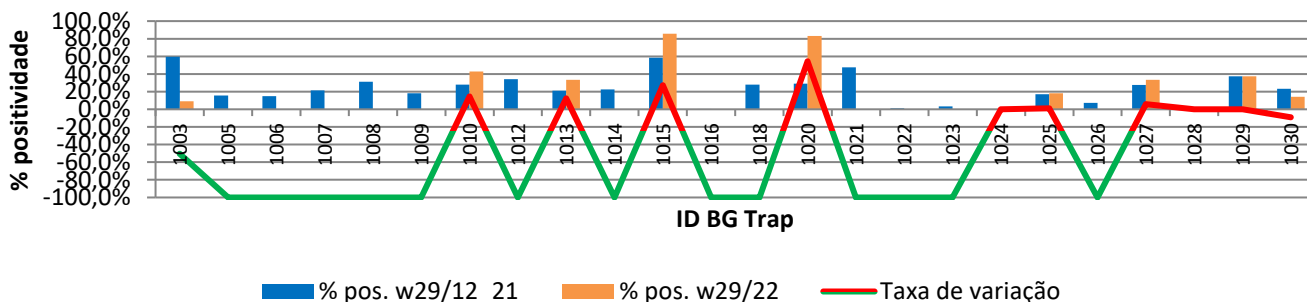
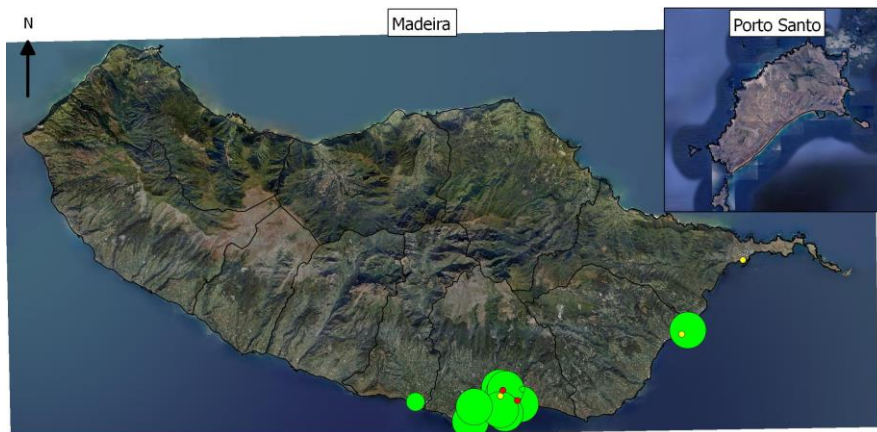
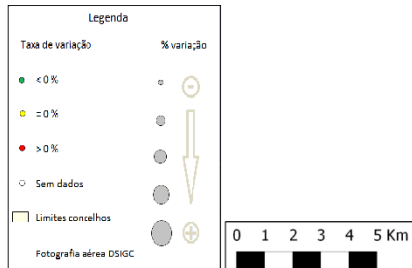


Resultados comparativos das armadilhas de mosquitos adultos (BG traps)

Resumo comparativo

w29/2012 a 2021 vs w29/2022

% positividade média 2012_2021	23,4%
% positividade 2022_2023	14,0%
Tx var. média 12_21 vs 22_23	-9,45%



Grelha de resultados, semanais, acumulativos e comparativos

Id	W29/2022	W10/2022 a W29/2022 (b)	W29/2012_2021 vs W29/2022 (d)		
	Código resultado (a)	Positividade (%) (c)	% pos. w29/12_21	% pos. w29/22	Var. (e)
1003	-1	9%	59,5%	9,1%	-50,45%
1005	-1	0%	15,5%	0,0%	-100,00%
1006	-1	0%	14,7%	0,0%	-100,00%
1007	-1	0%	21,4%	0,0%	-100,00%
1008	-1	0%	31,3%	0,0%	-100,00%
1009	-1	0%	18,3%	0,0%	-100,00%
1010	-1	43%	28,2%	42,9%	14,70%
1012	-1	0%	34,1%	0,0%	-100,00%
1013	-1	33%	21,0%	33,3%	12,24%
1014	-1	0%	22,6%	0,0%	-100,00%
1015	-1	86%	58,3%	85,7%	27,39%
1016	0	0%	0,4%	0,0%	-100,00%
1018	-1	0%	27,8%	0,0%	-100,00%
1020	-1	83%	29,0%	83,3%	54,38%
1021	-1	0%	47,6%	0,0%	-100,00%
1022	-1	0%	0,9%	0,0%	-100,00%
1023	-1	0%	3,4%	0,0%	-100,00%
1024	0	0%	0,0%	0,0%	0,00%
1025	-1	18%	17,2%	18,2%	1,03%
1026	-1	0%	7,3%	0,0%	-100,00%
1027	0	33%	27,6%	33,3%	5,78%
1028	0	0%	0,0%	0,0%	0,00%
1029	-1	38%	37,3%	37,5%	0,15%
1030	-1	14%	23,3%	14,3%	-9,65%

Notas:

Resultados semanais - mapa, gráfico e grelha com os resultados das armadilhas de ovos de mosquito na semana indicada e com a seguinte leitura:

a) Códigos de resultados semanais: -1 – Sem Dados; 0 – Negativo; 1 – Positivo Fêmeas (♀); 2 – Positivo Fêmeas (♀) + Machos (♂); 3 – Positivo Machos (♂).

Resultados acumulativos - mapa, gráfico e grelha com os resultados das armadilhas de ovos de mosquito no período indicado e com a seguinte leitura:

b) Ano de ciclo de atividade de mosquito *Aedes aegypti* definido da semana 10 de 2022 à semana 09 de 2023.

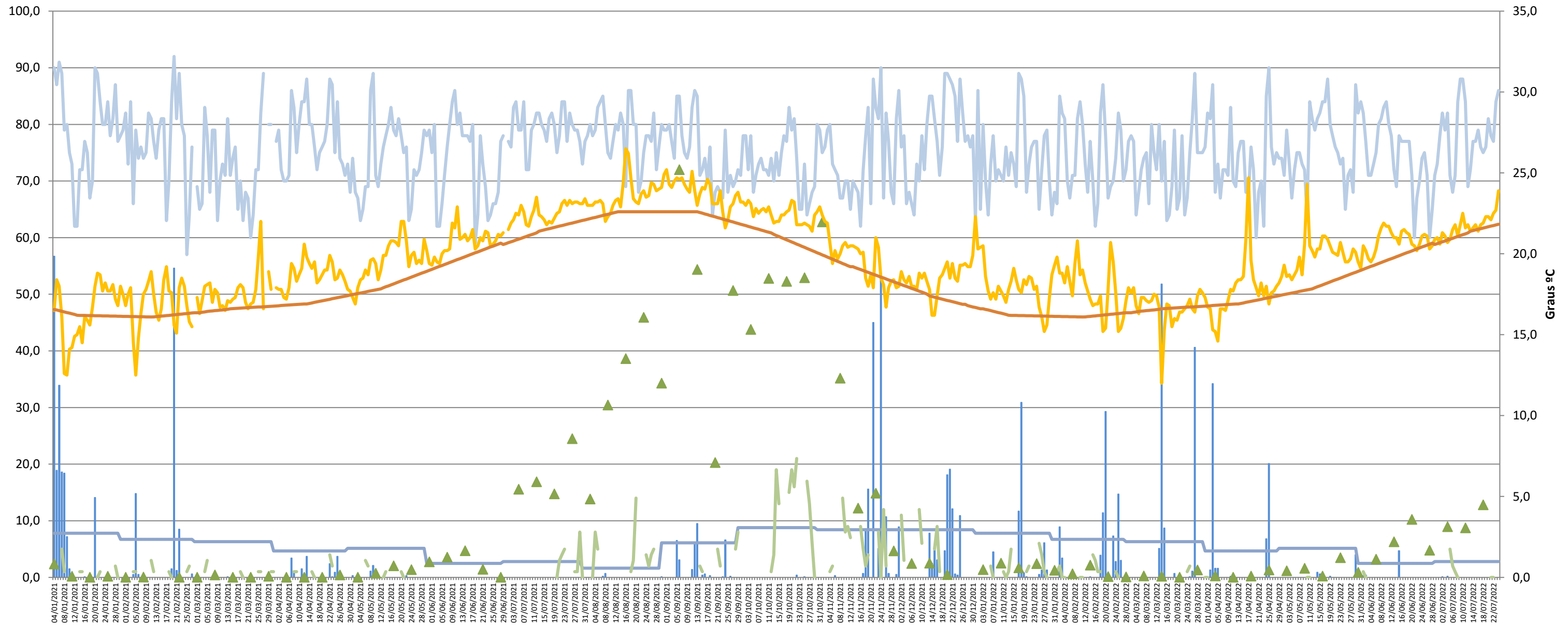
c) Percentagem de vezes em que a BG-Sentinel registou a presença de mosquitos (♀ + ♂) no presente ciclo entomológico.

Resultados comparativos - mapa, gráfico e grelha com os resultados das armadilhas de mosquitos adultos no período indicado e com a seguinte leitura:

d) % de positividade média no período homólogo dos ciclos entomológicos anteriores (desde 2012/2013) e % de positividade no presente ciclo entomológico.

e) Taxa de variação da % de positividade entre estes períodos: ● - sem variação; ● - variação >0%; ● - variação <0%.

Gráfico com o cruzamento dos dados meteorológicos (precipitação total diária*, temperatura média diária* e humidade relativa do ar máxima diária*) e climáticos (normais climatológicas (1971-2000)*) com os dados entomológicos (nº mosquitos fêmea e nº ovos *Aedes aegypti*) desde a semana 10 de 2020 até à semana 29 de 2022



Eixo Horizontal (X):

Estão representados os dias do ano.

Eixo Vertical à esquerda (Y):

Ptd - Quantidade de precipitação total diária (mm);

HRAmD - Humidade relativa do ar máxima diária (%);

NC-Pt - Normais Climatológicas 1971-2000 com indicação da média da quantidade de precipitação total (mm);

OviTraps - Média de ovos recolhidos semanalmente nas armadilhas de oviposição distribuídas pelo concelho do Funchal (Projetos Museu Funchal + Aegypti + Santa Luzia);

BG Traps - Número semanal de mosquitos fêmea capturados diariamente na rede de armadilhas de mosquitos do IASAÚDE, IP-RAM.

Eixo Vertical à direita (Y):

Tmd - Temperatura média do ar a 1,5m (°C);

NC-Tmd - Normais Climatológicas 1971-2000 com indicação da temperatura média do ar (°C).

* Estação do Observatório Meteorológico do Funchal (Lazareto – Lat.: 32°38'N; Long.: 16°53'W; Alt.: 58m)