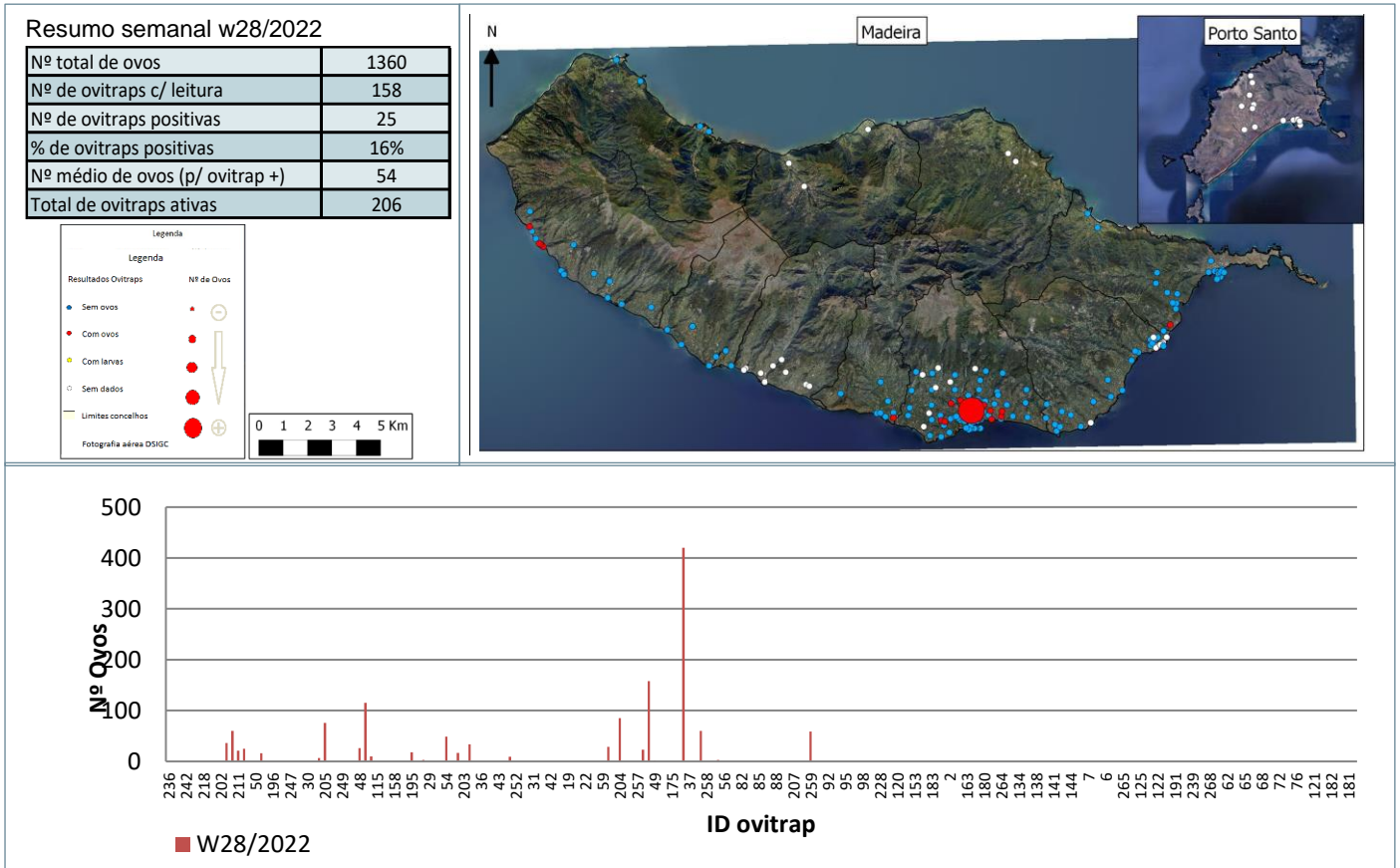
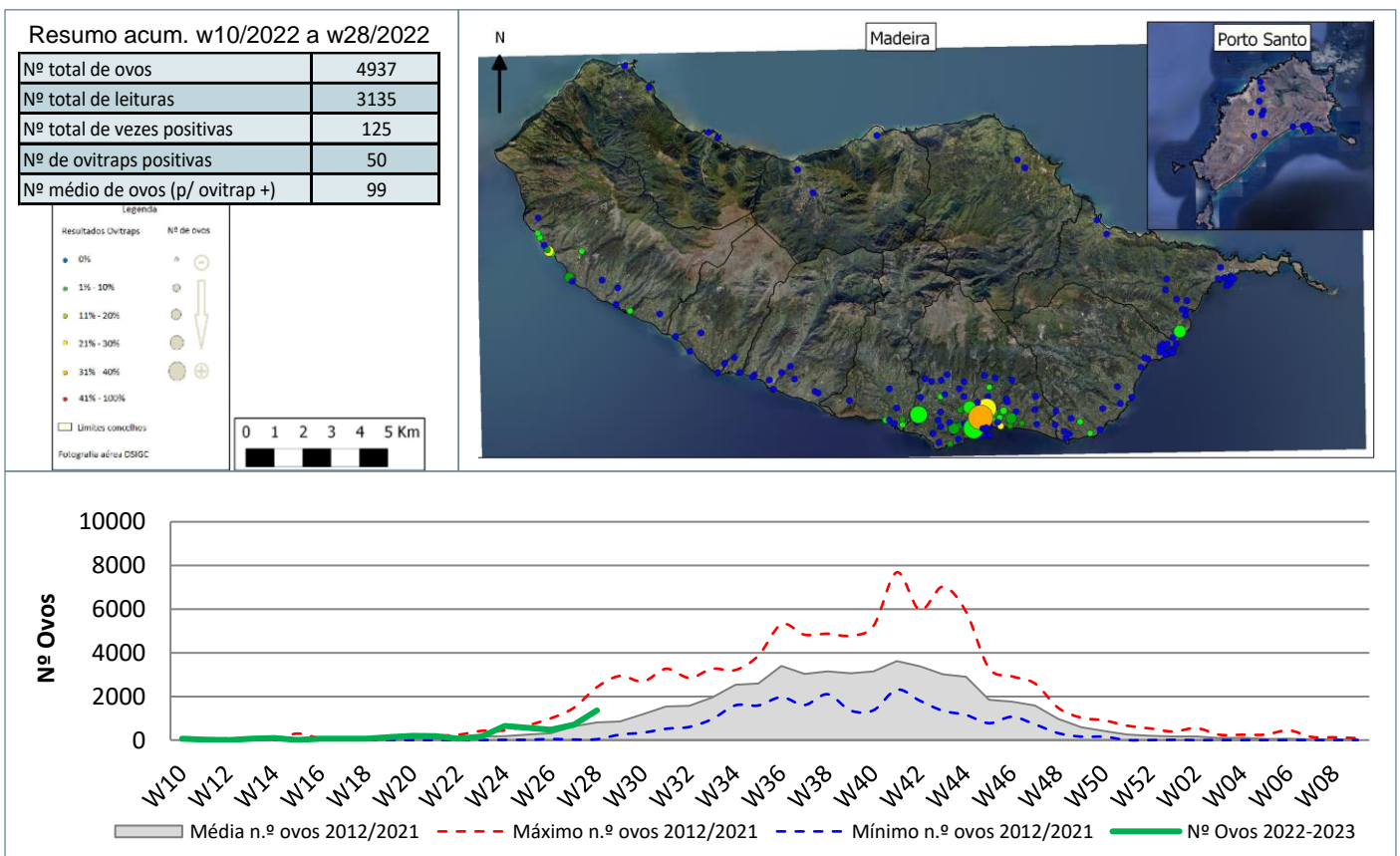


Monitorização do mosquito *Aedes aegypti* na RAM

Resultados semanais das armadilhas de ovos (Ovitrap)



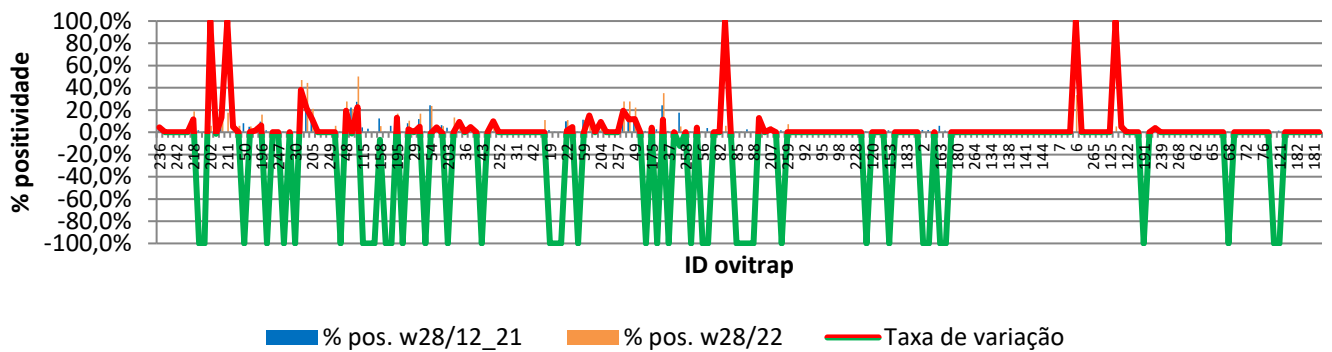
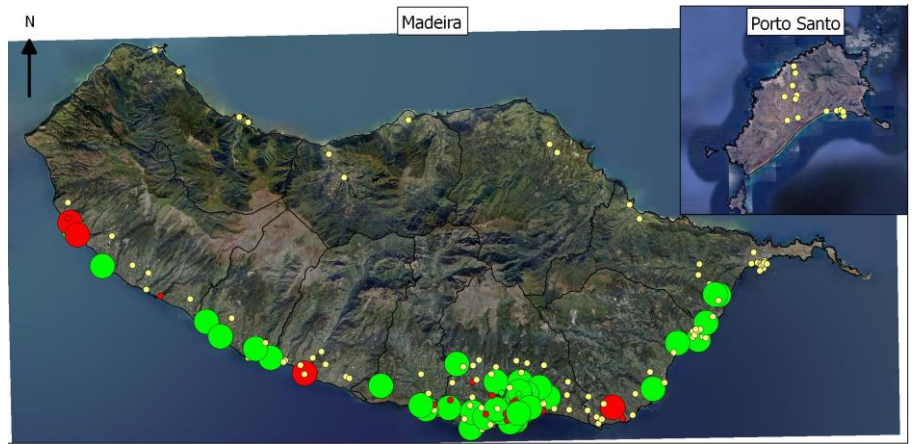
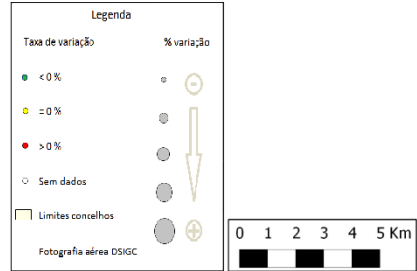
Resultados acumulativos das armadilhas de ovos (Ovitrap)



Resultados comparativos das armadilhas de ovos (Ovitrap)

Resumo comparativo
w28/2012 a 2021 vs w28/2022

% positividade média 2012_2021	2,5%
% positividade 2022_2023	4,0%
Tx var. média 12_21 vs 22_23	1,45%



Grelha de resultados, semanais, acumulativos e comparativos

Id	W28/2022	W10/2022 a W28/2022 (b)	W28/2012_2021 vs W28/2022 (d)		
	Código resultado (a)	Positividade (%) (c)	% pos. w28/12_21	% pos. w28/22	Var. (e)
236	0	6%	1,7%	5,9%	4,22%
241	0	0%	NR	0,0%	NR
1	0	0%	0,0%	0,0%	0,00%
242	0	0%	NR	0,0%	NR
243	0	0%	NR	0,0%	NR
244	0	0%	NR	0,0%	NR
218	0	19%	7,1%	18,8%	11,66%
225	0	0%	1,8%	0,0%	-100,00%
165	0	0%	0,7%	0,0%	-100,00%
202	0	6%	0,0%	5,9%	100,00%
209	1	6%	7,4%	5,9%	-1,49%
210	1	24%	10,4%	23,5%	13,16%
211	1	18%	0,0%	17,6%	100,00%
216	1	6%	0,8%	5,9%	5,06%
245	0	6%	NR	5,9%	NR
50	0	0%	8,2%	0,0%	-100,00%
60	1	5%	5,0%	5,3%	0,23%
167	0	5%	3,7%	5,3%	1,58%
196	0	16%	9,7%	15,8%	6,12%
234	0	0%	1,8%	0,0%	-100,00%
246	0	0%	NR	0,0%	NR
247	0	0%	NR	0,0%	NR
8	0	0%	0,7%	0,0%	-100,00%
248	0	0%	NR	0,0%	NR
30	0	0%	0,6%	0,0%	-100,00%
57	0	47%	9,1%	47,1%	37,97%
193	1	44%	23,2%	44,4%	21,22%
205	1	21%	9,1%	21,1%	11,93%
26	0	0%	0,0%	0,0%	0,00%

Id	W28/2022	W10/2022 a W28/2022 (b)	W28/2012_2021 vs W28/2022 (d)		
	Código resultado (a)	Positividade (%) (c)	% pos. w28/12_21	% pos. w28/22	Var. (e)
34	0	0%	0,0%	0,0%	0,00%
249	3	0%	NR	0,0%	NR
250	0	6%	NR	5,9%	NR
25	0	0%	0,6%	0,0%	-100,00%
48	1	28%	8,4%	27,8%	19,85%
101	1	21%	22,2%	21,1%	-1,17%
105	1	50%	27,5%	50,0%	22,50%
115	3	0%	4,3%	0,0%	-100,00%
118	0	0%	3,2%	0,0%	-100,00%
156	0	0%	0,6%	0,0%	-100,00%
158	0	6%	12,3%	5,6%	-6,79%
185	0	0%	0,6%	0,0%	-100,00%
186	0	0%	5,8%	0,0%	-100,00%
195	1	17%	3,8%	16,7%	12,85%
27	0	0%	0,6%	0,0%	-100,00%
28	1	11%	8,0%	10,5%	2,48%
29	0	0%	0,0%	0,0%	0,00%
51	0	17%	11,7%	16,7%	4,93%
53	0	0%	1,1%	0,0%	-100,00%
54	1	24%	24,3%	23,5%	-0,76%
177	0	6%	1,3%	5,6%	4,29%
188	1	6%	6,4%	5,6%	-0,89%
203	0	0%	4,2%	0,0%	-100,00%
251	1	13%	NR	13,3%	NR
35	0	11%	1,2%	10,5%	9,36%
36	0	0%	0,0%	0,0%	0,00%
39	0	5%	0,6%	5,3%	4,69%
40	0	0%	0,0%	0,0%	0,00%
43	0	0%	0,6%	0,0%	-100,00%
44	0	0%	0,0%	0,0%	0,00%
179	1	11%	0,6%	10,5%	9,90%
252	3	0%	NR	0,0%	NR
253	3	0%	NR	0,0%	NR
254	3	0%	NR	0,0%	NR
31	0	0%	0,0%	0,0%	0,00%
32	0	0%	0,0%	0,0%	0,00%
33	0	0%	0,0%	0,0%	0,00%
42	0	0%	0,0%	0,0%	0,00%
45	0	0%	0,0%	0,0%	0,00%
255	0	11%	NR	11,1%	NR
19	0	0%	1,8%	0,0%	-100,00%
20	0	0%	0,6%	0,0%	-100,00%
21	0	0%	0,6%	0,0%	-100,00%
22	0	11%	9,7%	11,1%	1,40%
41	0	5%	0,6%	5,3%	4,69%
55	0	0%	0,6%	0,0%	-100,00%
59	0	11%	11,2%	11,1%	-0,06%
106	1	16%	0,6%	15,8%	15,14%
170	0	0%	0,0%	0,0%	0,00%
204	1	11%	1,4%	10,5%	9,13%
226	0	0%	0,0%	0,0%	0,00%
256	3	0%	NR	0,0%	NR
257	3	0%	NR	0,0%	NR
46	1	28%	8,5%	27,8%	19,30%
47	1	28%	16,2%	27,8%	11,58%
49	1	22%	10,3%	22,2%	11,88%
147	0	0%	0,0%	0,0%	0,00%
148	0	0%	1,2%	0,0%	-100,00%
175	0	5%	1,2%	5,3%	4,02%
176	0	0%	2,5%	0,0%	-100,00%

Id	W28/2022	W10/2022 a W28/2022 (b)	W28/2012_2021 vs W28/2022 (d)		
	Código resultado (a)	Positividade (%) (c)	% pos. w28/12_21	% pos. w28/22	Var. (e)
229	1	35%	24,1%	35,3%	11,16%
37	0	0%	1,2%	0,0%	-100,00%
38	0	0%	0,0%	0,0%	0,00%
178	1	5%	17,6%	5,3%	-12,34%
258	3	0%	NR	0,0%	NR
23	0	0%	0,6%	0,0%	-100,00%
24	1	5%	1,2%	5,3%	4,10%
56	0	0%	0,6%	0,0%	-100,00%
58	0	0%	3,9%	0,0%	-100,00%
81	0	0%	0,0%	0,0%	0,00%
82	0	0%	0,0%	0,0%	0,00%
83	0	6%	0,0%	5,9%	100,00%
84	0	0%	0,0%	0,0%	0,00%
85	0	0%	0,6%	0,0%	-100,00%
86	0	0%	0,6%	0,0%	-100,00%
87	0	0%	2,6%	0,0%	-100,00%
88	0	0%	0,7%	0,0%	-100,00%
89	0	15%	2,6%	15,4%	12,78%
206	0	0%	0,0%	0,0%	0,00%
207	0	5%	2,8%	5,3%	2,51%
231	0	0%	0,0%	0,0%	0,00%
232	0	0%	1,7%	0,0%	-100,00%
259	1	7%	NR	7,1%	NR
12	0	0%	0,0%	0,0%	0,00%
91	0	0%	0,0%	0,0%	0,00%
92	0	0%	0,0%	0,0%	0,00%
93	0	0%	0,0%	0,0%	0,00%
94	0	0%	0,0%	0,0%	0,00%
95	0	0%	0,0%	0,0%	0,00%
96	0	0%	0,0%	0,0%	0,00%
97	0	0%	0,0%	0,0%	0,00%
98	0	0%	0,0%	0,0%	0,00%
99	0	0%	0,0%	0,0%	0,00%
100	0	0%	0,0%	0,0%	0,00%
228	0	0%	0,0%	0,0%	0,00%
260	0	0%	NR	0,0%	NR
13	0	0%	0,8%	0,0%	-100,00%
120	0	0%	0,0%	0,0%	0,00%
149	0	0%	0,0%	0,0%	0,00%
150	0	0%	0,0%	0,0%	0,00%
153	0	0%	1,8%	0,0%	-100,00%
208	0	0%	0,0%	0,0%	0,00%
261	0	0%	NR	0,0%	NR
183	0	0%	0,0%	0,0%	0,00%
223	0	0%	0,0%	0,0%	0,00%
262	0	0%	NR	0,0%	NR
2	0	0%	2,0%	0,0%	-100,00%
166	0	0%	1,9%	0,0%	-100,00%
3	0	0%	0,0%	0,0%	0,00%
163	0	0%	5,8%	0,0%	-100,00%
233	0	0%	1,5%	0,0%	-100,00%
263	0	0%	NR	0,0%	NR
180	0	0%	0,0%	0,0%	0,00%
126	0	0%	0,0%	0,0%	0,00%
230	0	0%	0,0%	0,0%	0,00%
264	0	0%	NR	0,0%	NR
131	3	0%	0,0%	0,0%	0,00%
133	3	0%	0,0%	0,0%	0,00%
134	3	0%	0,0%	0,0%	0,00%
135	3	0%	0,0%	0,0%	0,00%

Id	W28/2022	W10/2022 a W28/2022 (b)	W28/2012_2021 vs W28/2022 (d)		
	Código resultado (a)	Positividade (%) (c)	% pos. w28/12_21	% pos. w28/22	Var. (e)
137	3	0%	0,0%	0,0%	0,00%
138	3	0%	0,0%	0,0%	0,00%
139	3	0%	0,0%	0,0%	0,00%
140	3	0%	0,0%	0,0%	0,00%
141	3	0%	0,0%	0,0%	0,00%
142	3	0%	0,0%	0,0%	0,00%
143	3	0%	0,0%	0,0%	0,00%
144	3	0%	0,0%	0,0%	0,00%
220	3	0%	0,0%	0,0%	0,00%
221	3	0%	0,0%	0,0%	0,00%
7	3	0%	0,0%	0,0%	0,00%
123	3	0%	0,0%	0,0%	0,00%
5	3	0%	0,0%	0,0%	0,00%
6	3	33%	0,0%	33,3%	100,00%
128	3	0%	0,0%	0,0%	0,00%
197	3	0%	0,0%	0,0%	0,00%
265	3	0%	NR	0,0%	NR
266	3	0%	NR	0,0%	NR
4	3	0%	0,0%	0,0%	0,00%
125	3	0%	0,0%	0,0%	0,00%
15	0	5%	0,0%	5,3%	100,00%
16	0	6%	0,7%	5,6%	4,88%
122	0	0%	0,0%	0,0%	0,00%
171	3	0%	0,0%	0,0%	0,00%
172	0	0%	0,0%	0,0%	0,00%
191	0	0%	0,7%	0,0%	-100,00%
199	0	0%	0,0%	0,0%	0,00%
200	0	5%	1,5%	5,3%	3,81%
239	0	0%	0,0%	0,0%	0,00%
267	0	0%	NR	0,0%	NR
198	0	0%	0,0%	0,0%	0,00%
268	0	0%	NR	0,0%	NR
14	0	0%	0,0%	0,0%	0,00%
61	3	0%	0,0%	0,0%	0,00%
62	3	0%	0,0%	0,0%	0,00%
63	3	0%	0,0%	0,0%	0,00%
64	3	0%	0,0%	0,0%	0,00%
65	3	0%	0,0%	0,0%	0,00%
66	3	0%	0,0%	0,0%	0,00%
67	3	0%	0,0%	0,0%	0,00%
68	3	0%	0,7%	0,0%	-100,00%
69	3	0%	0,0%	0,0%	0,00%
71	0	0%	0,0%	0,0%	0,00%
72	0	0%	0,0%	0,0%	0,00%
73	0	0%	0,0%	0,0%	0,00%
74	0	0%	0,0%	0,0%	0,00%
76	0	0%	0,0%	0,0%	0,00%
77	0	0%	0,0%	0,0%	0,00%
78	0	0%	0,6%	0,0%	-100,00%
121	0	0%	1,4%	0,0%	-100,00%
238	3	0%	0,0%	0,0%	0,00%
240	0	0%	0,0%	0,0%	0,00%
182	3	0%	0,0%	0,0%	0,00%
235	3	0%	0,0%	0,0%	0,00%
189	3	0%	0,0%	0,0%	0,00%
181	3	0%	0,0%	0,0%	0,00%
237	3	0%	0,0%	0,0%	0,00%

Notas:

Resultados semanais - mapa, gráfico e grelha com os resultados das armadilhas de ovos de mosquito na semana indicada e com a seguinte leitura:

a) Códigos de resultados semanais: 0 – Ausência de ovos; 1 – Presença de ovos; 2 – Ausência de ovos mas com larvas; 3 – Sem dados.

Resultados acumulativos - mapa, gráfico e grelha com os resultados das armadilhas de ovos de mosquito no período indicado e com a seguinte leitura:

b) Ano de ciclo de atividade de mosquito *Aedes aegypti* definido da semana 10 de 2022 à semana 09 de 2023.

c) Percentagem de vezes em que a ovitrap registou a presença de ovos no presente ciclo entomológico.

Resultados comparativos - mapa, gráfico e grelha com os resultados das armadilhas de ovos de mosquito no período indicado e com a seguinte leitura:

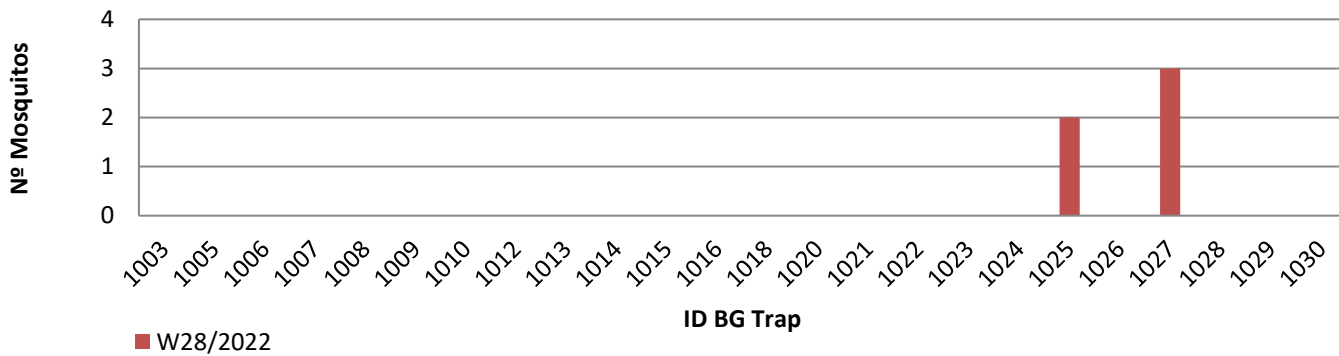
d) % de positividade média no período homólogo dos ciclos entomológicos anteriores (desde 2012/2013) e % de positividade no presente ciclo entomológico.

e) Taxa de variação da % de positividade entre estes dois períodos: ● - sem variação; ● - variação >0%; ● - variação <0%.

Resultados semanais das armadilhas de mosquitos adultos (BG traps)

Resumo semanal w28/2022

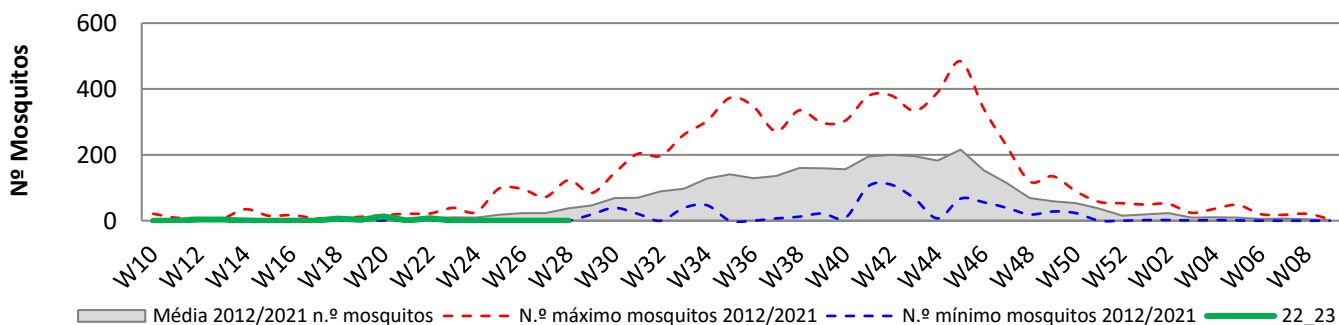
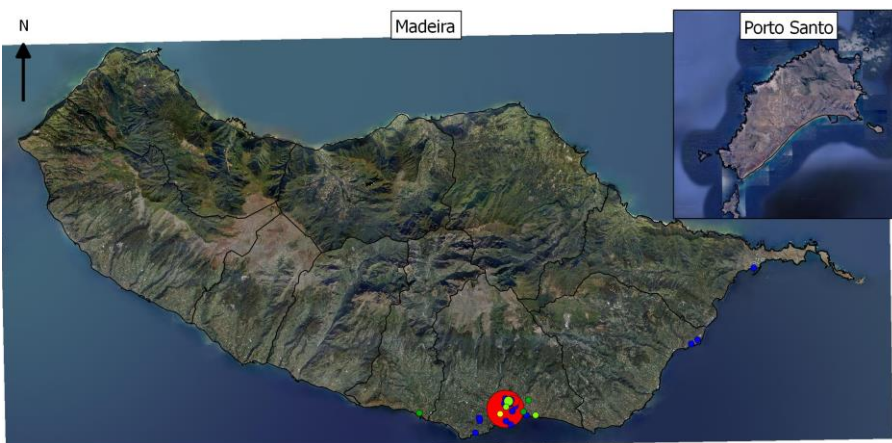
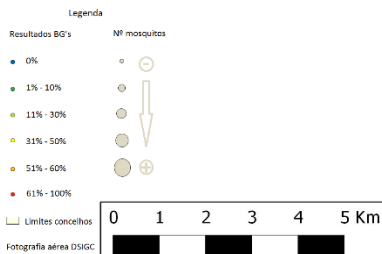
Nº mosquitos: tot./fem./mach.	5	2	3
Nº de BG Traps c/ leitura	9		
Nº de BG Traps positivas	2		
% de BG Traps positivas	22%		
Nº med. Mosquit. (p/ BGTrap +)	3		
Total de BG Traps ativas	24		



Resultados acumulativos das armadilhas de mosquitos adultos (BG traps)

Resumo acum. w10/2022 a w28/2022

Nº mosquitos: tot./fem./mach.	72	25	47
Nº total de leituras	261		
Nº total de vezes positivas	32		
Nº de BG Traps positivas	9		
Nº med. Mosquit. (p/ BGTrap +)	8		

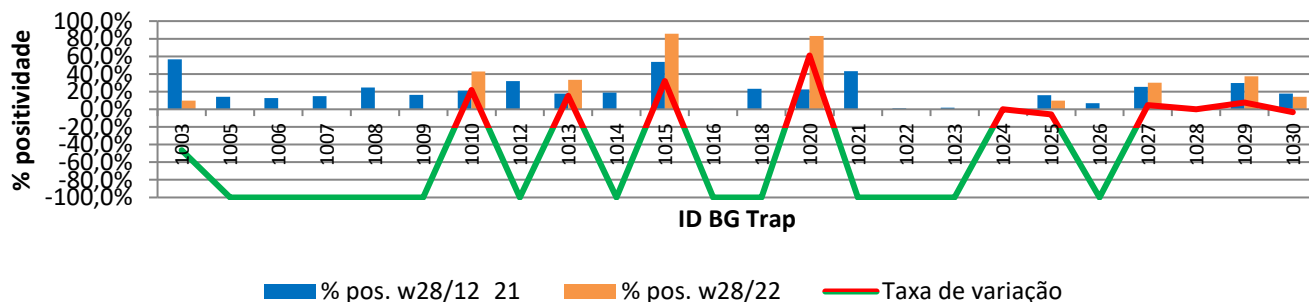
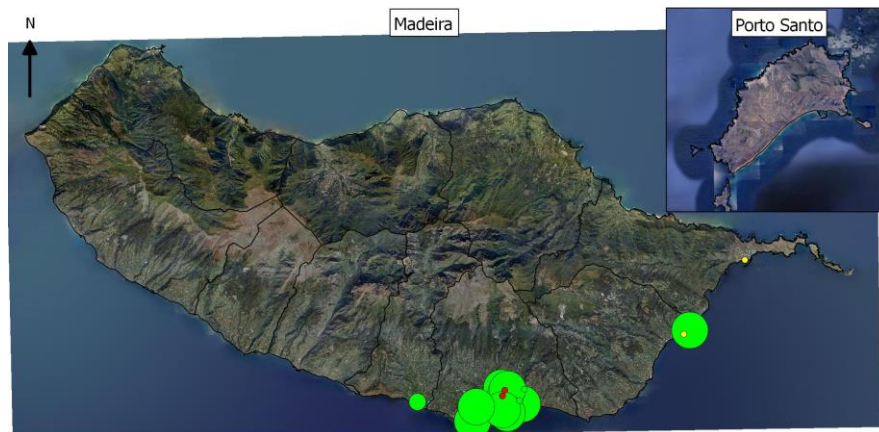
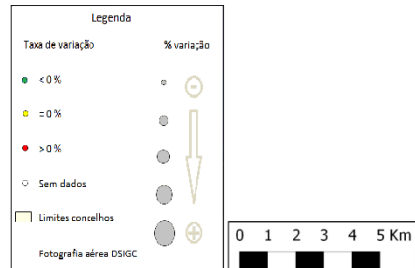


Resultados comparativos das armadilhas de mosquitos adultos (BG traps)

Resumo comparativo

w28/2012 a 2021 vs w28/2022

% positividade média 2012_2021	22,1%
% positividade 2022_2023	14,3%
Tx var. média 12_21 vs 22_23	-7,85%



Grelha de resultados, semanais, acumulativos e comparativos

Id	W28/2022	W10/2022 a W28/2022 (b)	W28/2012_2021 vs W28/2022 (d)		
	Código resultado (a)	Positividade (%) (c)	% pos. w28/12_21	% pos. w28/22	Var. (e)
1003	0	9%	56,5%	10,0%	-46,54%
1005	-1	0%	14,4%	0,0%	-100,00%
1006	-1	0%	12,8%	0,0%	-100,00%
1007	-1	0%	15,0%	0,0%	-100,00%
1008	-1	0%	24,7%	0,0%	-100,00%
1009	-1	0%	16,2%	0,0%	-100,00%
1010	-1	43%	21,2%	42,9%	21,68%
1012	-1	0%	31,8%	0,0%	-100,00%
1013	-1	33%	18,0%	33,3%	15,88%
1014	-1	0%	18,9%	0,0%	-100,00%
1015	-1	86%	53,6%	85,7%	32,10%
1016	0	0%	0,4%	0,0%	-100,00%
1018	-1	0%	23,2%	0,0%	-100,00%
1020	-1	83%	22,4%	83,3%	60,95%
1021	-1	0%	43,3%	0,0%	-100,00%
1022	0	0%	1,0%	0,0%	-100,00%
1023	0	0%	1,9%	0,0%	-100,00%
1024	0	0%	0,0%	0,0%	0,00%
1025	2	18%	15,9%	10,0%	-5,88%
1026	0	0%	7,1%	0,0%	-100,00%
1027	2	36%	25,3%	30,0%	4,69%
1028	0	0%	0,0%	0,0%	0,00%
1029	-1	38%	29,7%	37,5%	7,77%
1030	-1	14%	17,6%	14,3%	-3,36%

Notas:

Resultados semanais - mapa, gráfico e grelha com os resultados das armadilhas de ovos de mosquito na semana indicada e com a seguinte leitura:

a) Códigos de resultados semanais: -1 – Sem Dados; 0 – Negativo; 1 – Positivo Fêmeas (♀); 2 – Positivo Fêmeas (♀) + Machos (♂); 3 – Positivo Machos (♂).

Resultados acumulativos - mapa, gráfico e grelha com os resultados das armadilhas de ovos de mosquito no período indicado e com a seguinte leitura:

b) Ano de ciclo de atividade de mosquito *Aedes aegypti* definido da semana 10 de 2022 à semana 09 de 2023.

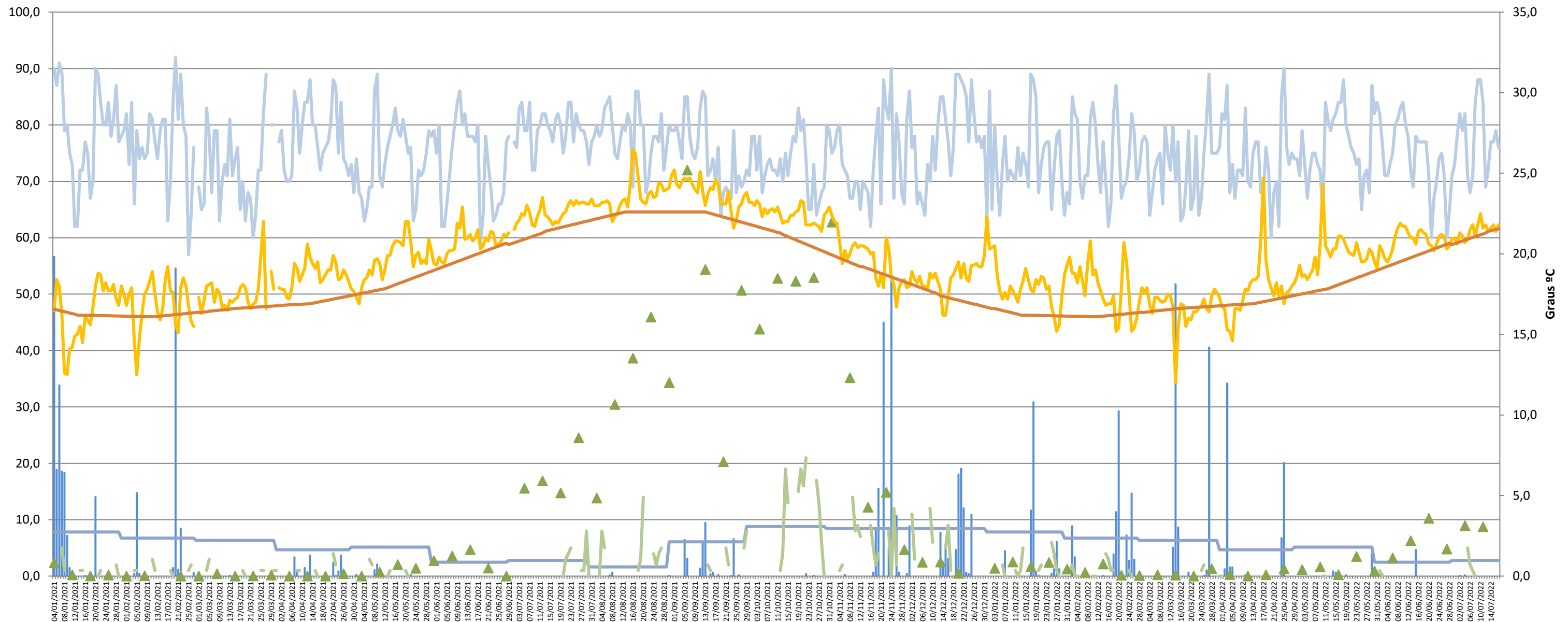
c) Percentagem de vezes em que a BG-Sentinel registou a presença de mosquitos (♀ + ♂) no presente ciclo entomológico.

Resultados comparativos - mapa, gráfico e grelha com os resultados das armadilhas de mosquitos adultos no período indicado e com a seguinte leitura:

d) % de positividade média no período homólogo dos ciclos entomológicos anteriores (desde 2012/2013) e % de positividade no presente ciclo entomológico.

e) Taxa de variação da % de positividade entre estes períodos: ● - sem variação; ● - variação >0%; ● - variação <0%.

Gráfico com o cruzamento dos dados meteorológicos (precipitação total diária*, temperatura média diária* e humidade relativa do ar máxima diária*) e climáticos (normais climatológicas (1971-2000)*) com os dados entomológicos (nº mosquitos fêmea e nº ovos Aedes aegypti) desde a semana 10 de 2020 até à semana 28 de 2022



Eixo Horizontal (X):

Estão representados os dias do ano.

Eixo Vertical à esquerda (Y):

Ptd - Quantidade de precipitação total diária (mm);
 HRAmd - Humidade relativa do ar máxima diária (%);
 NC-Pt - Normais Climatológicas 1971-2000 com indicação da média da quantidade de precipitação total (mm);
 OviTraps - Média de ovos recolhidos semanalmente nas armadilhas de oviposição distribuídas pelo concelho do Funchal (Projetos Museu Funchal + Aegypti + Santa Luzia);
 BG Traps - Número semanal de mosquitos fêmea capturados diariamente na rede de armadilhas de mosquitos do IASAÚDE, IP-RAM.

Eixo Vertical à direita (Y):

Tmd - Temperatura média do ar a 1,5m (°C);
 NC-Tmd - Normais Climatológicas 1971-2000 com indicação da temperatura média do ar (°C).

* Estação do Observatório Meteorológico do Funchal (Lazareto – Lat.: 32°38'N; Long.: 16°53'W; Alt.: 58m)