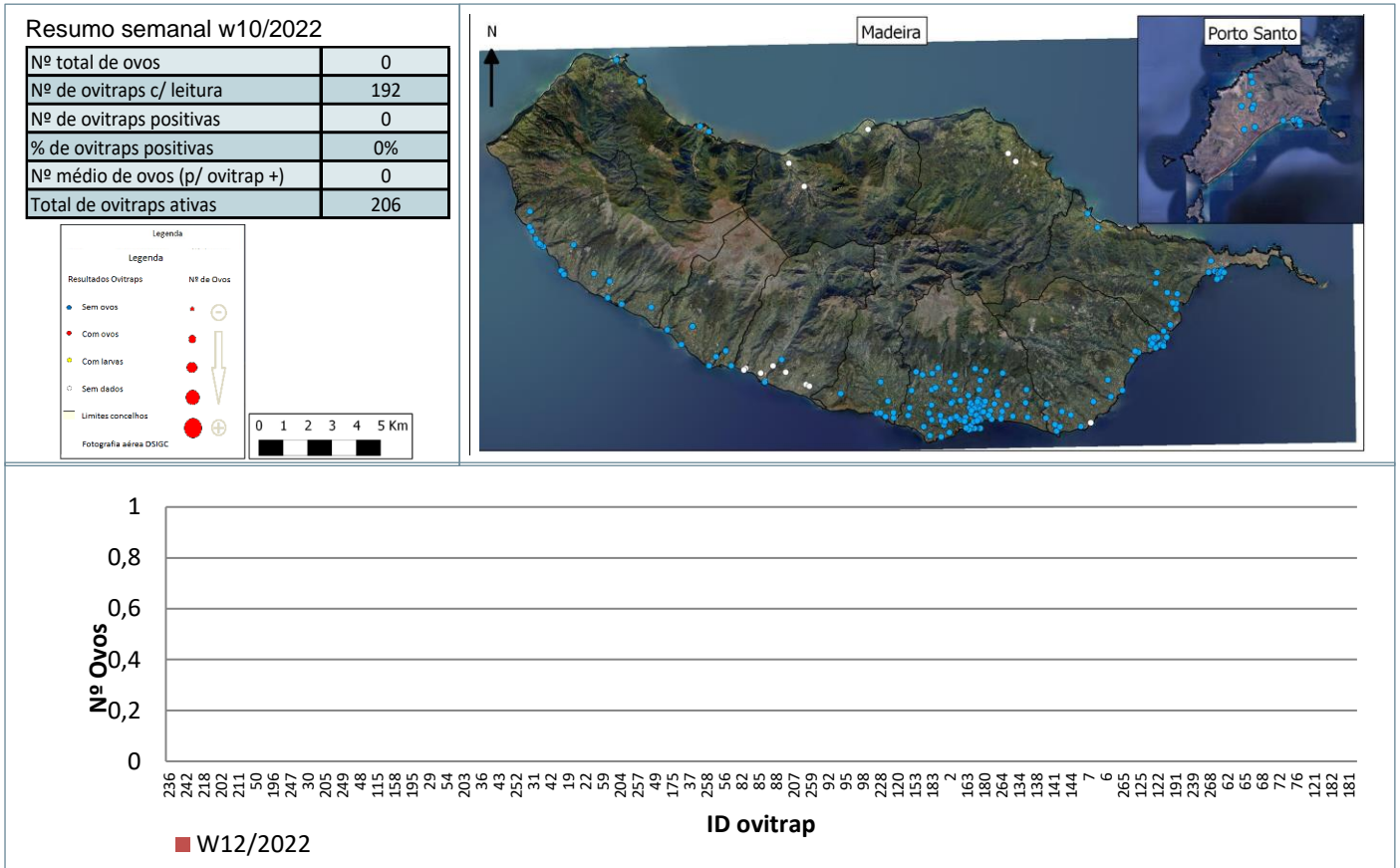
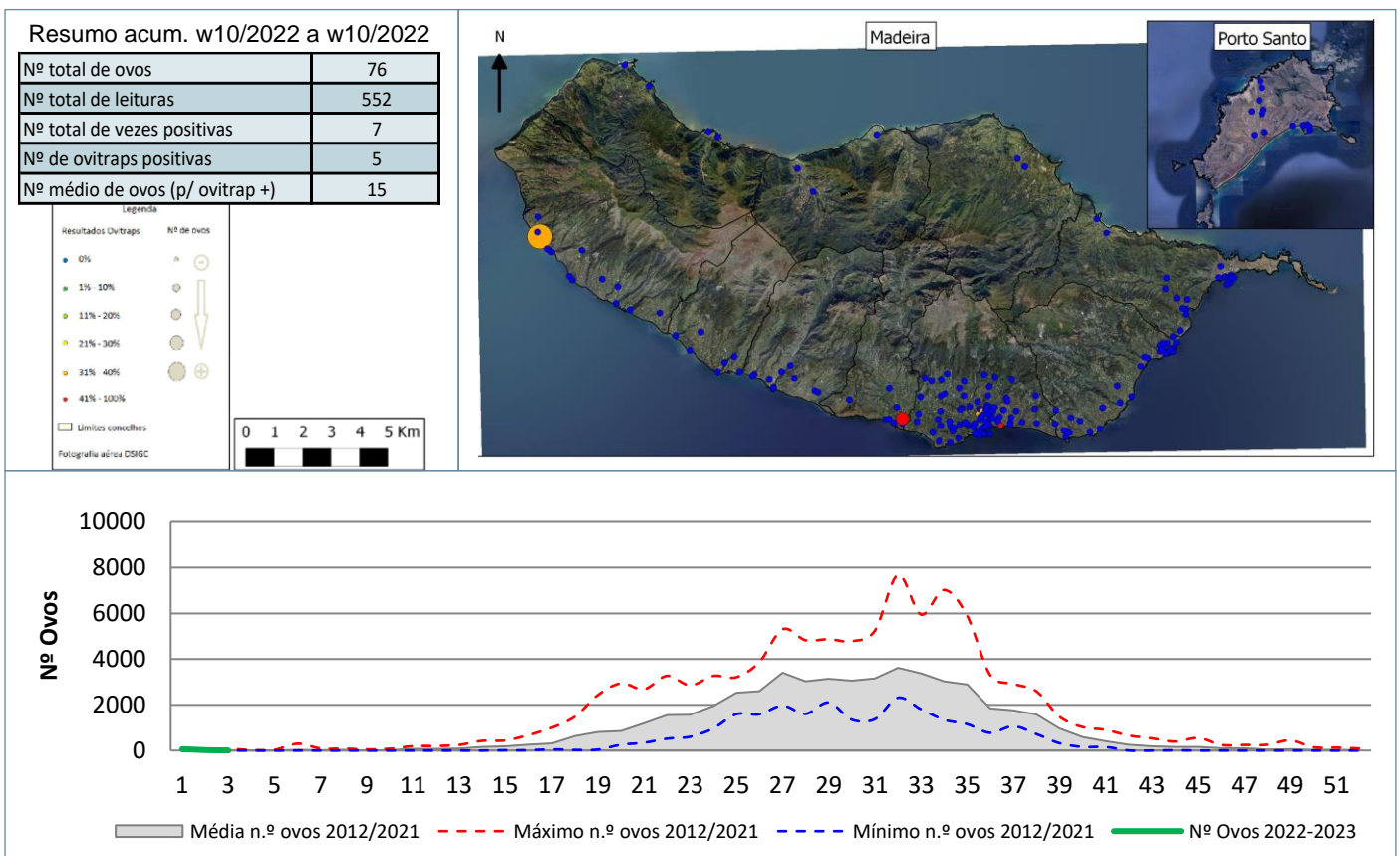


## Monitorização do mosquito *Aedes aegypti* na RAM

### Resultados semanais das armadilhas de ovos (Ovitrap)



### Resultados acumulativos das armadilhas de ovos (Ovitrap)

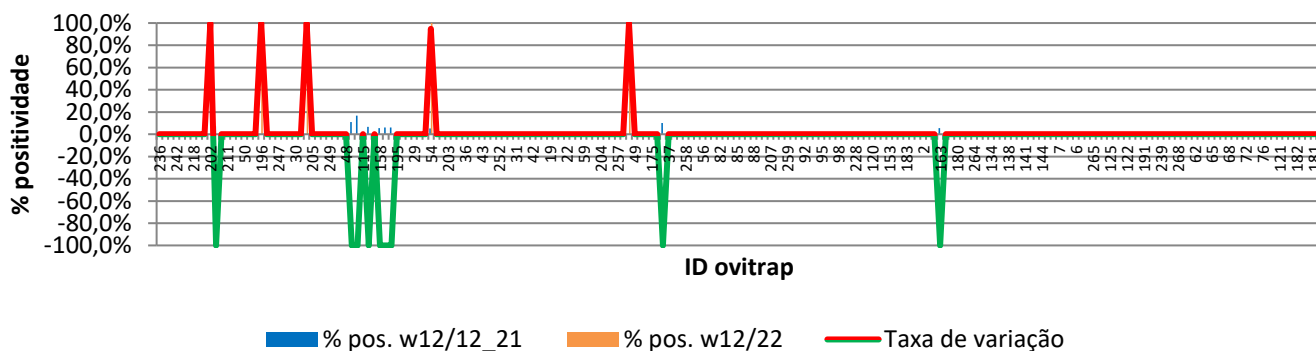
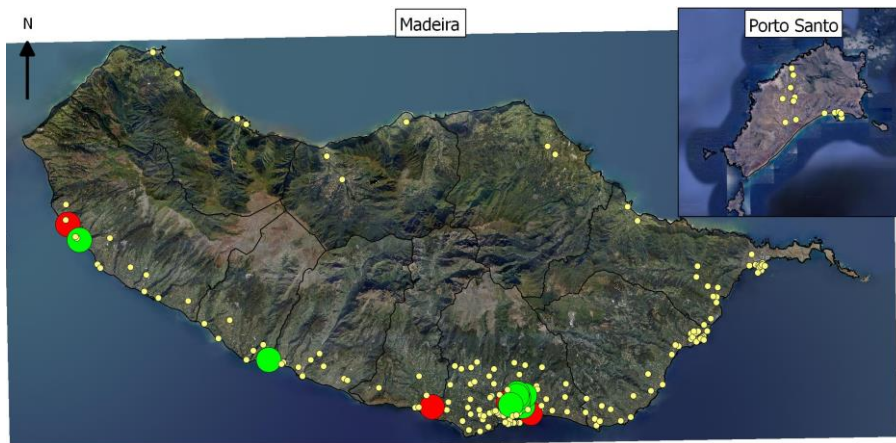
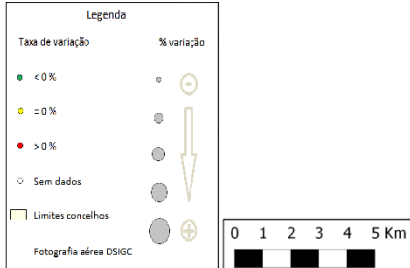


## Resultados comparativos das armadilhas de ovos (Ovitrap)

### Resumo comparativo

w10/2012 a 2021 vs w10/2022

|                                |       |
|--------------------------------|-------|
| % positividade média 2012_2021 | 0,5%  |
| % positividade 2022_2023       | 1,3%  |
| Tx var. média 12_21 vs 22_23   | 0,75% |



## Grelha de resultados, semanais, acumulativos e comparativos

| Id  | W12/2022             | W10/2022 a W12/2022 (b) | W12/2012_2021 vs W12/2022 (d) |               |          |
|-----|----------------------|-------------------------|-------------------------------|---------------|----------|
|     | Código resultado (a) | Positividade (%) (c)    | % pos. w12/12_21              | % pos. w12/22 | Var. (e) |
| 236 | 0                    | 0%                      | 0,0%                          | 0,0%          | 0,00%    |
| 241 | 0                    | 0%                      | NR                            | NR            | NR       |
| 1   | 0                    | 0%                      | 0,0%                          | 0,0%          | 0,00%    |
| 242 | 0                    | 0%                      | NR                            | NR            | NR       |
| 243 | 0                    | 0%                      | NR                            | NR            | NR       |
| 244 | 0                    | 0%                      | NR                            | NR            | NR       |
| 218 | 0                    | 0%                      | 0,0%                          | 0,0%          | 0,00%    |
| 225 | 0                    | 0%                      | 0,0%                          | 0,0%          | 0,00%    |
| 165 | 0                    | 0%                      | 0,0%                          | 0,0%          | 0,00%    |
| 202 | 0                    | 33%                     | 0,0%                          | 50,0%         | 100,00%  |
| 209 | 0                    | 0%                      | 7,1%                          | 0,0%          | -100,00% |
| 210 | 0                    | 0%                      | 0,0%                          | 0,0%          | 0,00%    |
| 211 | 0                    | 0%                      | 0,0%                          | 0,0%          | 0,00%    |
| 216 | 0                    | 0%                      | 0,0%                          | 0,0%          | 0,00%    |
| 245 | 0                    | 0%                      | NR                            | NR            | NR       |
| 50  | 0                    | 0%                      | 0,0%                          | 0,0%          | 0,00%    |
| 60  | 0                    | 0%                      | 0,0%                          | 0,0%          | 0,00%    |
| 167 | 0                    | 0%                      | 0,0%                          | 0,0%          | 0,00%    |
| 196 | 0                    | 67%                     | 0,0%                          | 100,0%        | 100,00%  |
| 234 | 0                    | 0%                      | 0,0%                          | 0,0%          | 0,00%    |
| 246 | 0                    | 0%                      | NR                            | NR            | NR       |
| 247 | 0                    | 0%                      | NR                            | NR            | NR       |
| 8   | 0                    | 0%                      | 0,0%                          | 0,0%          | 0,00%    |
| 248 | 0                    | 0%                      | NR                            | NR            | NR       |
| 30  | 0                    | 0%                      | 0,0%                          | 0,0%          | 0,00%    |
| 57  | 0                    | 0%                      | 0,0%                          | 0,0%          | 0,00%    |
| 193 | 0                    | 33%                     | 0,0%                          | 50,0%         | 100,00%  |
| 205 | 0                    | 0%                      | 0,0%                          | 0,0%          | 0,00%    |
| 26  | 0                    | 0%                      | 0,0%                          | 0,0%          | 0,00%    |

| Id  | W12/2022             | W10/2022 a W12/2022 (b) | W12/2012_2021 vs W12/2022 (d) |               |          |
|-----|----------------------|-------------------------|-------------------------------|---------------|----------|
|     | Código resultado (a) | Positividade (%) (c)    | % pos. w12/12_21              | % pos. w12/22 | Var. (e) |
| 34  | 0                    | 0%                      | 0,0%                          | 0,0%          | 0,00%    |
| 249 | 0                    | 0%                      | NR                            | NR            | NR       |
| 250 | 0                    | 0%                      | NR                            | NR            | NR       |
| 25  | 0                    | 0%                      | 0,0%                          | 0,0%          | 0,00%    |
| 48  | 0                    | 0%                      | 0,0%                          | 0,0%          | 0,00%    |
| 101 | 0                    | 0%                      | 11,1%                         | 0,0%          | -100,00% |
| 105 | 0                    | 0%                      | 16,7%                         | 0,0%          | -100,00% |
| 115 | 0                    | 0%                      | 0,0%                          | 0,0%          | 0,00%    |
| 118 | 0                    | 0%                      | 6,7%                          | 0,0%          | -100,00% |
| 156 | 0                    | 0%                      | 0,0%                          | 0,0%          | 0,00%    |
| 158 | 0                    | 0%                      | 5,6%                          | 0,0%          | -100,00% |
| 185 | 0                    | 0%                      | 6,2%                          | 0,0%          | -100,00% |
| 186 | 0                    | 0%                      | 6,2%                          | 0,0%          | -100,00% |
| 195 | 0                    | 0%                      | 0,0%                          | 0,0%          | 0,00%    |
| 27  | 0                    | 0%                      | 0,0%                          | 0,0%          | 0,00%    |
| 28  | 0                    | 0%                      | 0,0%                          | 0,0%          | 0,00%    |
| 29  | 0                    | 0%                      | 0,0%                          | 0,0%          | 0,00%    |
| 51  | 0                    | 0%                      | 0,0%                          | 0,0%          | 0,00%    |
| 53  | 0                    | 0%                      | 0,0%                          | 0,0%          | 0,00%    |
| 54  | 0                    | 67%                     | 5,3%                          | 100,0%        | 94,74%   |
| 177 | 0                    | 0%                      | 0,0%                          | 0,0%          | 0,00%    |
| 188 | 0                    | 0%                      | 0,0%                          | 0,0%          | 0,00%    |
| 203 | 0                    | 0%                      | 0,0%                          | 0,0%          | 0,00%    |
| 251 | 0                    | 0%                      | NR                            | NR            | NR       |
| 35  | 0                    | 0%                      | 0,0%                          | 0,0%          | 0,00%    |
| 36  | 0                    | 0%                      | 0,0%                          | 0,0%          | 0,00%    |
| 39  | 0                    | 0%                      | 0,0%                          | 0,0%          | 0,00%    |
| 40  | 0                    | 0%                      | 0,0%                          | 0,0%          | 0,00%    |
| 43  | 0                    | 0%                      | 0,0%                          | 0,0%          | 0,00%    |
| 44  | 0                    | 0%                      | 0,0%                          | 0,0%          | 0,00%    |
| 179 | 0                    | 0%                      | 0,0%                          | 0,0%          | 0,00%    |
| 252 | 0                    | 0%                      | NR                            | NR            | NR       |
| 253 | 0                    | 0%                      | NR                            | NR            | NR       |
| 254 | 0                    | 0%                      | NR                            | NR            | NR       |
| 31  | 0                    | 0%                      | 0,0%                          | 0,0%          | 0,00%    |
| 32  | 0                    | 0%                      | 0,0%                          | 0,0%          | 0,00%    |
| 33  | 0                    | 0%                      | 0,0%                          | 0,0%          | 0,00%    |
| 42  | 0                    | 0%                      | 0,0%                          | 0,0%          | 0,00%    |
| 45  | 0                    | 0%                      | 0,0%                          | 0,0%          | 0,00%    |
| 255 | 0                    | 0%                      | NR                            | NR            | NR       |
| 19  | 0                    | 0%                      | 0,0%                          | 0,0%          | 0,00%    |
| 20  | 0                    | 0%                      | 0,0%                          | 0,0%          | 0,00%    |
| 21  | 0                    | 0%                      | 0,0%                          | 0,0%          | 0,00%    |
| 22  | 0                    | 0%                      | 0,0%                          | 0,0%          | 0,00%    |
| 41  | 0                    | 0%                      | 0,0%                          | 0,0%          | 0,00%    |
| 55  | 0                    | 0%                      | 0,0%                          | 0,0%          | 0,00%    |
| 59  | 0                    | 0%                      | 0,0%                          | 0,0%          | 0,00%    |
| 106 | 0                    | 0%                      | 0,0%                          | 0,0%          | 0,00%    |
| 170 | 0                    | 0%                      | 0,0%                          | 0,0%          | 0,00%    |
| 204 | 0                    | 0%                      | 0,0%                          | 0,0%          | 0,00%    |
| 226 | 0                    | 0%                      | 0,0%                          | 0,0%          | 0,00%    |
| 256 | 0                    | 0%                      | NR                            | NR            | NR       |
| 257 | 0                    | 0%                      | NR                            | NR            | NR       |
| 46  | 0                    | 0%                      | 0,0%                          | 0,0%          | 0,00%    |
| 47  | 0                    | 33%                     | 0,0%                          | 50,0%         | 100,00%  |
| 49  | 0                    | 0%                      | 0,0%                          | 0,0%          | 0,00%    |
| 147 | 0                    | 0%                      | 0,0%                          | 0,0%          | 0,00%    |
| 148 | 0                    | 0%                      | 0,0%                          | 0,0%          | 0,00%    |
| 175 | 0                    | 0%                      | 0,0%                          | 0,0%          | 0,00%    |
| 176 | 0                    | 0%                      | 0,0%                          | 0,0%          | 0,00%    |

| Id  | W12/2022             | W10/2022 a W12/2022 (b) | W12/2012_2021 vs W12/2022 (d) |               |          |
|-----|----------------------|-------------------------|-------------------------------|---------------|----------|
|     | Código resultado (a) | Positividade (%) (c)    | % pos. w12/12_21              | % pos. w12/22 | Var. (e) |
| 229 | 0                    | 0%                      | 10,2%                         | 0,0%          | -100,00% |
| 37  | 0                    | 0%                      | 0,0%                          | 0,0%          | 0,00%    |
| 38  | 0                    | 0%                      | 0,0%                          | 0,0%          | 0,00%    |
| 178 | 0                    | 0%                      | 0,0%                          | 0,0%          | 0,00%    |
| 258 | 0                    | 0%                      | NR                            | NR            | NR       |
| 23  | 0                    | 0%                      | 0,0%                          | 0,0%          | 0,00%    |
| 24  | 0                    | 0%                      | 0,0%                          | 0,0%          | 0,00%    |
| 56  | 0                    | 0%                      | 0,0%                          | 0,0%          | 0,00%    |
| 58  | 0                    | 0%                      | 0,0%                          | 0,0%          | 0,00%    |
| 81  | 0                    | 0%                      | 0,0%                          | 0,0%          | 0,00%    |
| 82  | 0                    | 0%                      | 0,0%                          | 0,0%          | 0,00%    |
| 83  | 0                    | 0%                      | 0,0%                          | 0,0%          | 0,00%    |
| 84  | 0                    | 0%                      | 0,0%                          | 0,0%          | 0,00%    |
| 85  | 0                    | 0%                      | 0,0%                          | 0,0%          | 0,00%    |
| 86  | 0                    | 0%                      | 0,0%                          | 0,0%          | 0,00%    |
| 87  | 0                    | 0%                      | 0,0%                          | 0,0%          | 0,00%    |
| 88  | 0                    | 0%                      | 0,0%                          | 0,0%          | 0,00%    |
| 89  | 0                    | 0%                      | 0,0%                          | 0,0%          | 0,00%    |
| 206 | 0                    | 0%                      | 0,0%                          | 0,0%          | 0,00%    |
| 207 | 0                    | 0%                      | 0,0%                          | 0,0%          | 0,00%    |
| 231 | 0                    | 0%                      | 0,0%                          | 0,0%          | 0,00%    |
| 232 | 0                    | 0%                      | 0,0%                          | 0,0%          | 0,00%    |
| 259 | 0                    | 0%                      | NR                            | NR            | NR       |
| 12  | 0                    | 0%                      | 0,0%                          | 0,0%          | 0,00%    |
| 91  | 0                    | 0%                      | 0,0%                          | 0,0%          | 0,00%    |
| 92  | 0                    | 0%                      | 0,0%                          | 0,0%          | 0,00%    |
| 93  | 0                    | 0%                      | 0,0%                          | 0,0%          | 0,00%    |
| 94  | 0                    | 0%                      | 0,0%                          | 0,0%          | 0,00%    |
| 95  | 0                    | 0%                      | 0,0%                          | 0,0%          | 0,00%    |
| 96  | 0                    | 0%                      | 0,0%                          | 0,0%          | 0,00%    |
| 97  | 0                    | 0%                      | 0,0%                          | 0,0%          | 0,00%    |
| 98  | 0                    | 0%                      | 0,0%                          | 0,0%          | 0,00%    |
| 99  | 0                    | 0%                      | 0,0%                          | 0,0%          | 0,00%    |
| 100 | 0                    | 0%                      | 0,0%                          | 0,0%          | 0,00%    |
| 228 | 0                    | 0%                      | 0,0%                          | 0,0%          | 0,00%    |
| 260 | 0                    | 0%                      | NR                            | NR            | NR       |
| 13  | 0                    | 0%                      | 0,0%                          | 0,0%          | 0,00%    |
| 120 | 0                    | 0%                      | 0,0%                          | 0,0%          | 0,00%    |
| 149 | 0                    | 0%                      | 0,0%                          | 0,0%          | 0,00%    |
| 150 | 0                    | 0%                      | 0,0%                          | 0,0%          | 0,00%    |
| 153 | 0                    | 0%                      | 0,0%                          | 0,0%          | 0,00%    |
| 208 | 0                    | 0%                      | 0,0%                          | 0,0%          | 0,00%    |
| 261 | 0                    | 0%                      | NR                            | NR            | NR       |
| 183 | 0                    | 0%                      | 0,0%                          | 0,0%          | 0,00%    |
| 223 | 0                    | 0%                      | 0,0%                          | 0,0%          | 0,00%    |
| 262 | 0                    | 0%                      | NR                            | NR            | NR       |
| 2   | 0                    | 0%                      | 0,0%                          | 0,0%          | 0,00%    |
| 166 | 0                    | 0%                      | 0,0%                          | 0,0%          | 0,00%    |
| 3   | 0                    | 0%                      | 0,0%                          | 0,0%          | 0,00%    |
| 163 | 0                    | 0%                      | 5,5%                          | 0,0%          | -100,00% |
| 233 | 0                    | 0%                      | 0,0%                          | 0,0%          | 0,00%    |
| 263 | 0                    | 0%                      | NR                            | NR            | NR       |
| 180 | 0                    | 0%                      | 0,0%                          | 0,0%          | 0,00%    |
| 126 | 0                    | 0%                      | 0,0%                          | 0,0%          | 0,00%    |
| 230 | 0                    | 0%                      | 0,0%                          | 0,0%          | 0,00%    |
| 264 | 0                    | 0%                      | NR                            | NR            | NR       |
| 131 | 0                    | 0%                      | 0,0%                          | 0,0%          | 0,00%    |
| 133 | 0                    | 0%                      | 0,0%                          | 0,0%          | 0,00%    |
| 134 | 0                    | 0%                      | 0,0%                          | 0,0%          | 0,00%    |
| 135 | 0                    | 0%                      | 0,0%                          | 0,0%          | 0,00%    |

| Id  | W12/2022             | W10/2022 a W12/2022 (b) | W12/2012_2021 vs W12/2022 (d) |               |          |
|-----|----------------------|-------------------------|-------------------------------|---------------|----------|
|     | Código resultado (a) | Positividade (%) (c)    | % pos. w12/12_21              | % pos. w12/22 | Var. (e) |
| 137 | 0                    | 0%                      | 0,0%                          | 0,0%          | ● 0,00%  |
| 138 | 0                    | 0%                      | 0,0%                          | 0,0%          | ● 0,00%  |
| 139 | 0                    | 0%                      | 0,0%                          | 0,0%          | ● 0,00%  |
| 140 | 0                    | 0%                      | 0,0%                          | 0,0%          | ● 0,00%  |
| 141 | 0                    | 0%                      | 0,0%                          | 0,0%          | ● 0,00%  |
| 142 | 0                    | 0%                      | 0,0%                          | 0,0%          | ● 0,00%  |
| 143 | 0                    | 0%                      | 0,0%                          | 0,0%          | ● 0,00%  |
| 144 | 0                    | 0%                      | 0,0%                          | 0,0%          | ● 0,00%  |
| 220 | 0                    | 0%                      | 0,0%                          | 0,0%          | ● 0,00%  |
| 221 | 0                    | 0%                      | 0,0%                          | 0,0%          | ● 0,00%  |
| 7   | 3                    | 0%                      | 0,0%                          | 0,0%          | ● 0,00%  |
| 123 | 3                    | 0%                      | 0,0%                          | 0,0%          | ● 0,00%  |
| 5   | 3                    | 0%                      | 0,0%                          | 0,0%          | ● 0,00%  |
| 6   | 3                    | 0%                      | 0,0%                          | 0,0%          | ● 0,00%  |
| 128 | 0                    | 0%                      | 0,0%                          | 0,0%          | ● 0,00%  |
| 197 | 0                    | 0%                      | 0,0%                          | 0,0%          | ● 0,00%  |
| 265 | 3                    | 0%                      | NR                            | NR            | NR       |
| 266 | 3                    | 0%                      | NR                            | NR            | NR       |
| 4   | 3                    | 0%                      | 0,0%                          | 0,0%          | ● 0,00%  |
| 125 | 3                    | 0%                      | 0,0%                          | 0,0%          | ● 0,00%  |
| 15  | 0                    | 0%                      | 0,0%                          | 0,0%          | ● 0,00%  |
| 16  | 0                    | 0%                      | 0,0%                          | 0,0%          | ● 0,00%  |
| 122 | 0                    | 0%                      | 0,0%                          | 0,0%          | ● 0,00%  |
| 171 | 3                    | 0%                      | 0,0%                          | 0,0%          | ● 0,00%  |
| 172 | 0                    | 0%                      | 0,0%                          | 0,0%          | ● 0,00%  |
| 191 | 0                    | 0%                      | 0,0%                          | 0,0%          | ● 0,00%  |
| 199 | 0                    | 0%                      | 0,0%                          | 0,0%          | ● 0,00%  |
| 200 | 0                    | 0%                      | 0,0%                          | 0,0%          | ● 0,00%  |
| 239 | 0                    | 0%                      | 0,0%                          | 0,0%          | ● 0,00%  |
| 267 | 0                    | 0%                      | NR                            | NR            | NR       |
| 198 | 0                    | 0%                      | 0,0%                          | 0,0%          | ● 0,00%  |
| 268 | 0                    | 0%                      | NR                            | NR            | NR       |
| 14  | 0                    | 0%                      | 0,0%                          | 0,0%          | ● 0,00%  |
| 61  | 0                    | 0%                      | 0,0%                          | 0,0%          | ● 0,00%  |
| 62  | 0                    | 0%                      | 0,0%                          | 0,0%          | ● 0,00%  |
| 63  | 0                    | 0%                      | 0,0%                          | 0,0%          | ● 0,00%  |
| 64  | 0                    | 0%                      | 0,0%                          | 0,0%          | ● 0,00%  |
| 65  | 0                    | 0%                      | 0,0%                          | 0,0%          | ● 0,00%  |
| 66  | 0                    | 0%                      | 0,0%                          | 0,0%          | ● 0,00%  |
| 67  | 0                    | 0%                      | 0,0%                          | 0,0%          | ● 0,00%  |
| 68  | 0                    | 0%                      | 0,0%                          | 0,0%          | ● 0,00%  |
| 69  | 0                    | 0%                      | 0,0%                          | 0,0%          | ● 0,00%  |
| 71  | 0                    | 0%                      | 0,0%                          | 0,0%          | ● 0,00%  |
| 72  | 0                    | 0%                      | 0,0%                          | 0,0%          | ● 0,00%  |
| 73  | 0                    | 0%                      | 0,0%                          | 0,0%          | ● 0,00%  |
| 74  | 0                    | 0%                      | 0,0%                          | 0,0%          | ● 0,00%  |
| 76  | 0                    | 0%                      | 0,0%                          | 0,0%          | ● 0,00%  |
| 77  | 0                    | 0%                      | 0,0%                          | 0,0%          | ● 0,00%  |
| 78  | 0                    | 0%                      | 0,0%                          | 0,0%          | ● 0,00%  |
| 121 | 0                    | 0%                      | 0,0%                          | 0,0%          | ● 0,00%  |
| 238 | 0                    | 0%                      | 0,0%                          | 0,0%          | ● 0,00%  |
| 240 | 0                    | 0%                      | 0,0%                          | 0,0%          | ● 0,00%  |
| 182 | 3                    | 0%                      | 0,0%                          | 0,0%          | ● 0,00%  |
| 235 | 3                    | 0%                      | 0,0%                          | 0,0%          | ● 0,00%  |
| 189 | 3                    | 0%                      | 0,0%                          | 0,0%          | ● 0,00%  |
| 181 | 3                    | 0%                      | 0,0%                          | 0,0%          | ● 0,00%  |
| 237 | 3                    | 0%                      | 0,0%                          | 0,0%          | ● 0,00%  |



**Notas:**

Resultados semanais - mapa, gráfico e grelha com os resultados das armadilhas de ovos de mosquito na semana indicada e com a seguinte leitura:

a) Códigos de resultados semanais: 0 – Ausência de ovos; 1 – Presença de ovos; 2 – Ausência de ovos mas com larvas; 3 – Sem dados.

Resultados acumulativos - mapa, gráfico e grelha com os resultados das armadilhas de ovos de mosquito no período indicado e com a seguinte leitura:

b) Ano de ciclo de atividade de mosquito *Aedes aegypti* definido da semana 10 de 2022 à semana 09 de 2023.

c) Percentagem de vezes em que a ovitrap registou a presença de ovos no presente ciclo entomológico.

Resultados comparativos - mapa, gráfico e grelha com os resultados das armadilhas de ovos de mosquito no período indicado e com a seguinte leitura:

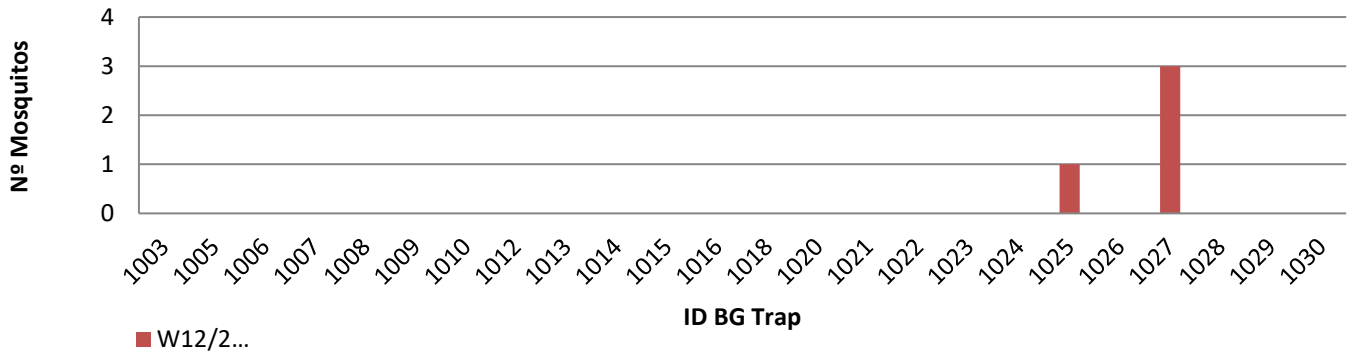
d) % de positividade média no período homólogo dos ciclos entomológicos anteriores (desde 2012/2013) e % de positividade no presente ciclo entomológico.

e) Taxa de variação da % de positividade entre estes dois períodos: ● - sem variação; ● - variação >0%; ● - variação <0%.

**Resultados semanais das armadilhas de mosquitos adultos (BG traps)**

**Resumo semanal w10/2022**

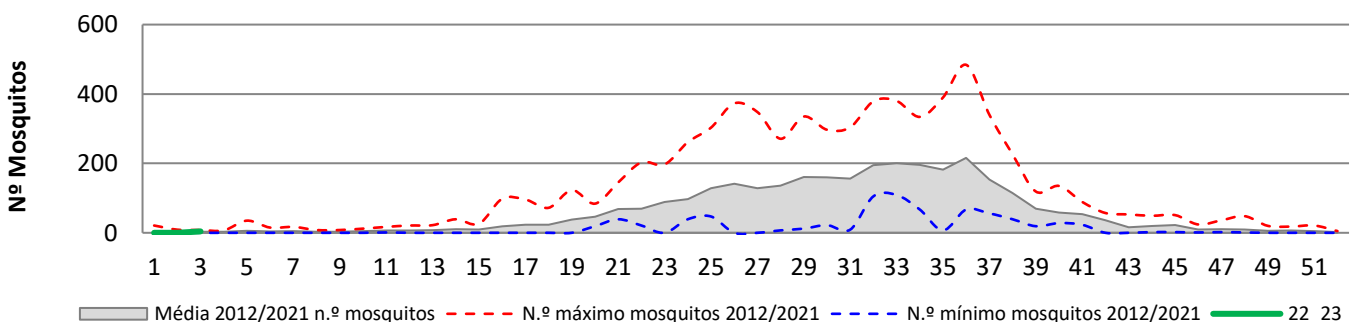
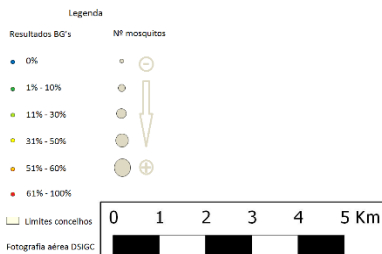
|                                |     |   |   |
|--------------------------------|-----|---|---|
| Nº mosquitos: tot./fem./mach.  | 4   | 3 | 1 |
| Nº de BG Traps c/ leitura      | 9   |   |   |
| Nº de BG Traps positivas       | 2   |   |   |
| % de BG Traps positivas        | 22% |   |   |
| Nº med. Mosquit. (p/ BGTrap +) | 2   |   |   |
| Total de BG Traps ativas       | 24  |   |   |



**Resultados acumulativos das armadilhas de mosquitos adultos (BG traps)**

**Resumo acum. w10/2022 a w10/2022**

|                                |    |   |   |
|--------------------------------|----|---|---|
| Nº mosquitos: tot./fem./mach.  | 4  | 3 | 1 |
| Nº total de leituras           | 26 |   |   |
| Nº total de vezes positivas    | 3  |   |   |
| Nº de BG Traps positivas       | 2  |   |   |
| Nº med. Mosquit. (p/ BGTrap +) | 2  |   |   |

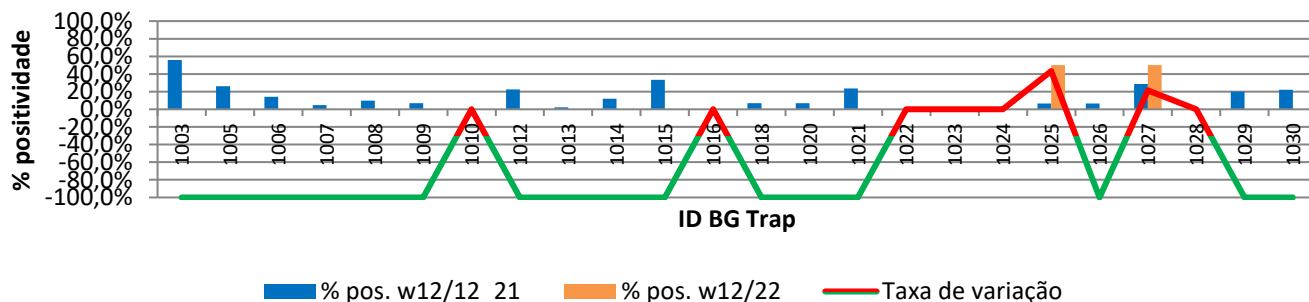
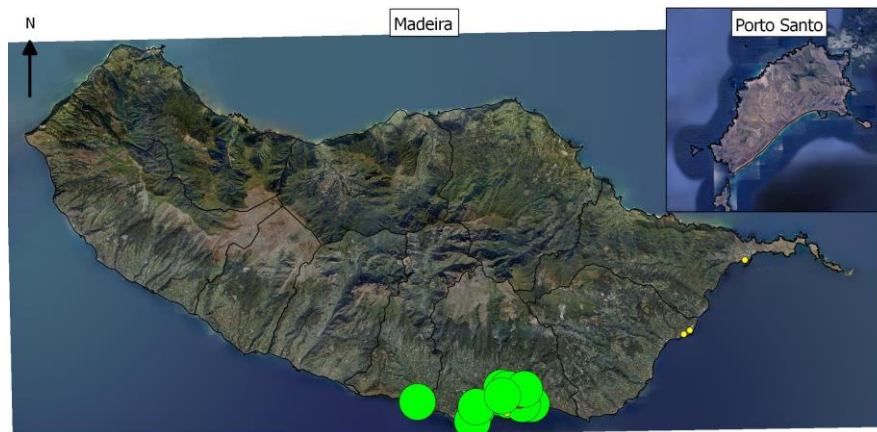
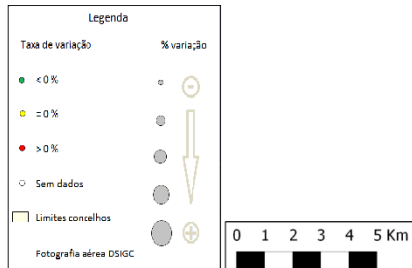


## Resultados comparativos das armadilhas de mosquitos adultos (BG traps)

### Resumo comparativo

w10/2012 a 2021 vs w10/2022

|                                |        |
|--------------------------------|--------|
| % positividade média 2012_2021 | 12,8%  |
| % positividade 2022_2023       | 11,1%  |
| Tx var. média 12_21 vs 22_23   | -1,74% |



## Grelha de resultados, semanais, acumulativos e comparativos

| Id   | W12/2022             | W10/2022 a W12/2022 (b) | W12/2012_2021 vs W12/2022 (d) |               |            |
|------|----------------------|-------------------------|-------------------------------|---------------|------------|
|      | Código resultado (a) | Positividade (%) (c)    | % pos. w12/12_21              | % pos. w12/22 | Var. (e)   |
| 1003 | 0                    | 0%                      | 56,0%                         | 0,0%          | ● -100,00% |
| 1005 | -1                   | 0%                      | 26,3%                         | 0,0%          | ● -100,00% |
| 1006 | -1                   | 0%                      | 14,2%                         | 0,0%          | ● -100,00% |
| 1007 | -1                   | 0%                      | 4,7%                          | 0,0%          | ● -100,00% |
| 1008 | -1                   | 0%                      | 9,7%                          | 0,0%          | ● -100,00% |
| 1009 | -1                   | 0%                      | 7,0%                          | 0,0%          | ● -100,00% |
| 1010 | -1                   | 0%                      | 0,0%                          | 0,0%          | ● 0,00%    |
| 1012 | -1                   | 0%                      | 22,7%                         | 0,0%          | ● -100,00% |
| 1013 | -1                   | 0%                      | 2,3%                          | 0,0%          | ● -100,00% |
| 1014 | -1                   | 0%                      | 12,0%                         | 0,0%          | ● -100,00% |
| 1015 | -1                   | 0%                      | 33,3%                         | 0,0%          | ● -100,00% |
| 1016 | 0                    | 0%                      | 0,0%                          | 0,0%          | ● 0,00%    |
| 1018 | -1                   | 0%                      | 7,0%                          | 0,0%          | ● -100,00% |
| 1020 | -1                   | 0%                      | 7,0%                          | 0,0%          | ● -100,00% |
| 1021 | -1                   | 0%                      | 23,7%                         | 0,0%          | ● -100,00% |
| 1022 | 0                    | 0%                      | 0,0%                          | 0,0%          | ● 0,00%    |
| 1023 | 0                    | 0%                      | 0,0%                          | 0,0%          | ● 0,00%    |
| 1024 | 0                    | 0%                      | 0,0%                          | 0,0%          | ● 0,00%    |
| 1025 | 3                    | 50%                     | 6,7%                          | 50,0%         | ● 43,33%   |
| 1026 | 0                    | 0%                      | 6,7%                          | 0,0%          | ● -100,00% |
| 1027 | 1                    | 50%                     | 28,6%                         | 50,0%         | ● 21,43%   |
| 1028 | 0                    | 0%                      | 0,0%                          | 0,0%          | ● 0,00%    |
| 1029 | -1                   | 0%                      | 20,0%                         | 0,0%          | ● -100,00% |
| 1030 | -1                   | 0%                      | 22,2%                         | 0,0%          | ● -100,00% |

### Notas:

Resultados semanais - mapa, gráfico e grelha com os resultados das armadilhas de ovos de mosquito na semana indicada e com a seguinte leitura:

a) Códigos de resultados semanais: -1 – Sem Dados; 0 – Negativo; 1 – Positivo Fêmeas (♀); 2 – Positivo Fêmeas (♀) + Machos (♂); 3 – Positivo Machos (♂).

Resultados acumulativos - mapa, gráfico e grelha com os resultados das armadilhas de ovos de mosquito no período indicado e com a seguinte leitura:

b) Ano de ciclo de atividade de mosquito *Aedes aegypti* definido da semana 10 de 2022 à semana 09 de 2023.

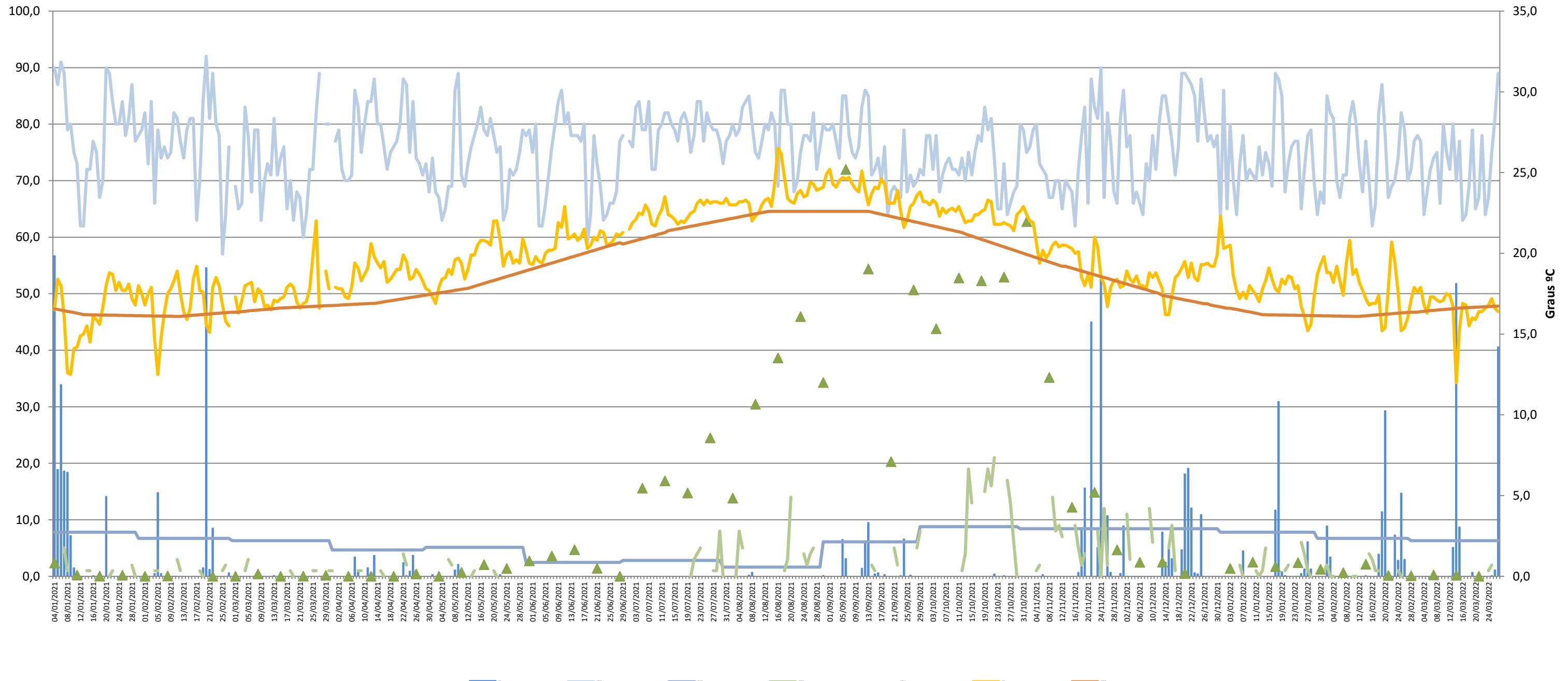
c) Percentagem de vezes em que a BG-Sentinel registou a presença de mosquitos (♀ + ♂) no presente ciclo entomológico.

Resultados comparativos - mapa, gráfico e grelha com os resultados das armadilhas de mosquitos adultos no período indicado e com a seguinte leitura:

d) % de positividade média no período homólogo dos ciclos entomológicos anteriores (desde 2012/2013) e % de positividade no presente ciclo entomológico.

e) Taxa de variação da % de positividade entre estes períodos: ● - sem variação; ● - variação >0%; ● - variação <0%.

Gráfico com o cruzamento dos dados meteorológicos (precipitação total diária\*, temperatura média diária\* e humidade relativa do ar máxima diária\*) e climáticos (normais climatológicas (1971-2000)\*) com os dados entomológicos (nº mosquitos fêmea e nº ovos *Aedes aegypti*) desde a semana 10 de 2020 até à semana 12 de 2022



**Eixo Horizontal (X):**

Estão representados os dias do ano.

**Eixo Vertical à esquerda (Y):**

Ptd - Quantidade de precipitação total diária (mm);

HRAmD - Humidade relativa do ar máxima diária (%);

NC-Pt - Normais Climatológicas 1971-2000 com indicação da média da quantidade de precipitação total (mm);

OviTraps - Média de ovos recolhidos semanalmente nas armadilhas de oviposição distribuídas pelo concelho do Funchal (Projetos Museu Funchal + Aegypti + Santa Luzia);

BG Traps - Número semanal de mosquitos fêmea capturados diariamente na rede de armadilhas de mosquitos do IASAÚDE, IP-RAM.

**Eixo Vertical à direita (Y):**

Tmd - Temperatura média do ar a 1,5m (°C);

NC-Tmd - Normais Climatológicas 1971-2000 com indicação da temperatura média do ar (°C).

\* Estação do Observatório Meteorológico do Funchal (Lazareto – Lat.: 32°38'N; Long.: 16°53'W; Alt.: 58m)