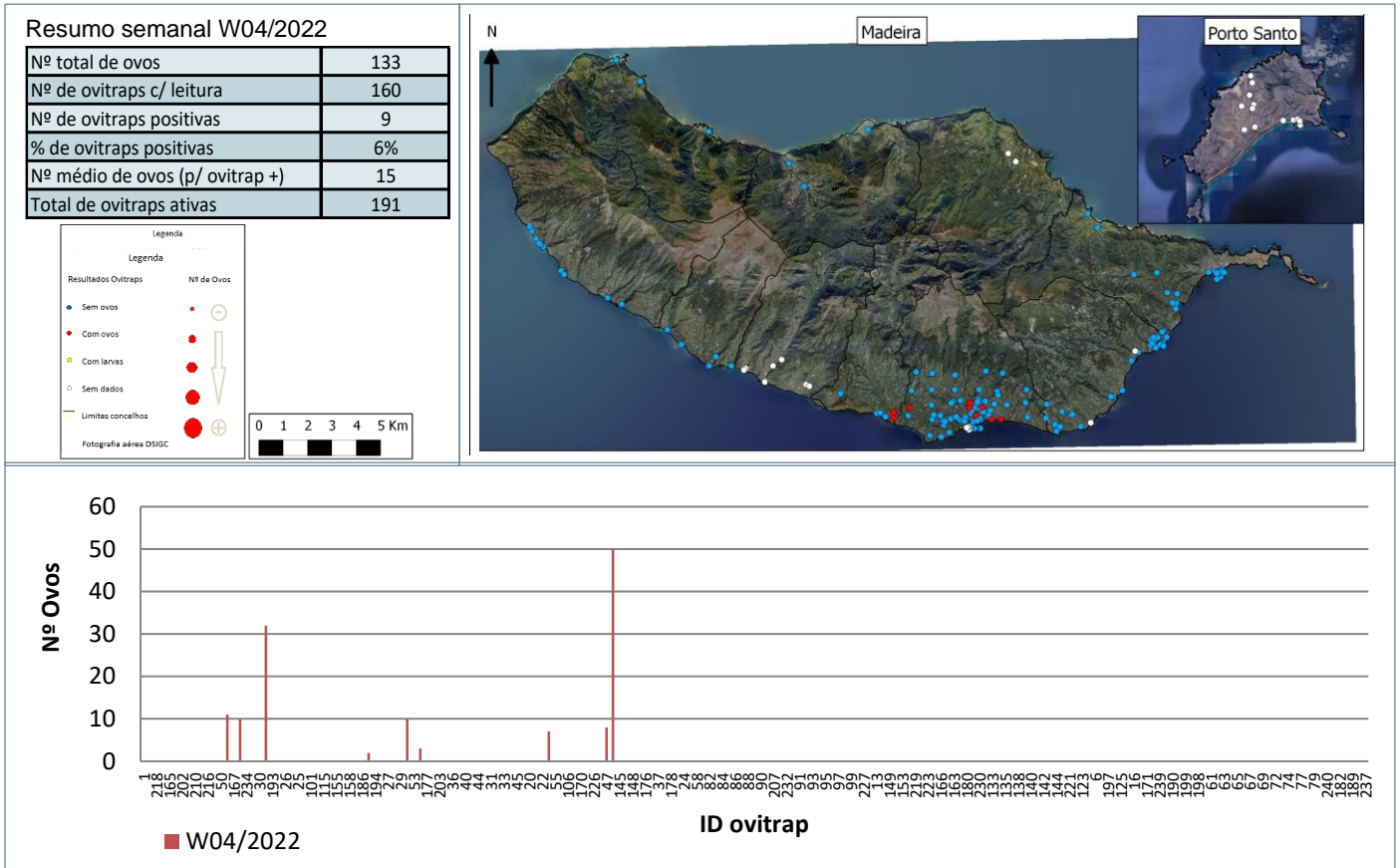
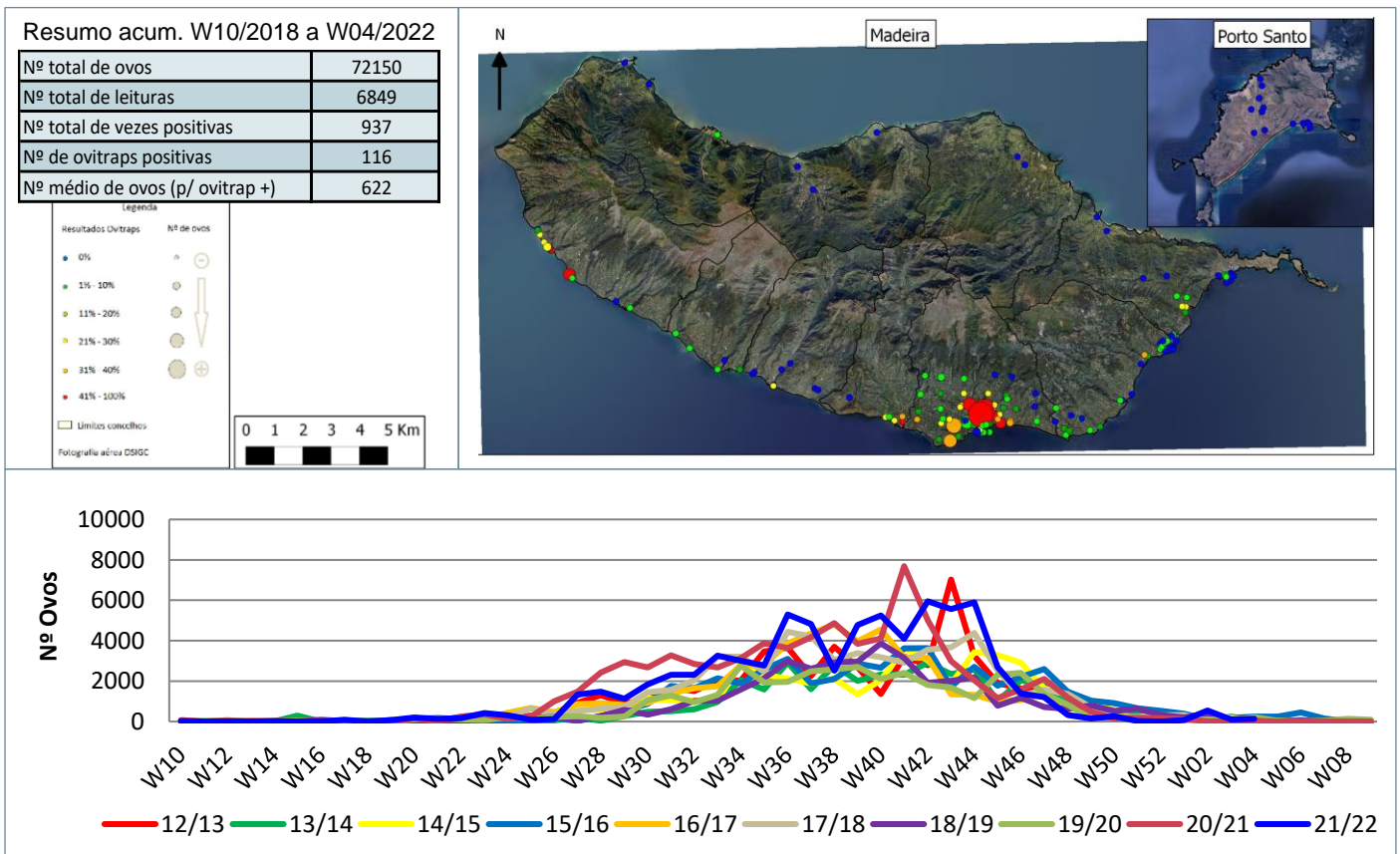


Monitorização do mosquito *Aedes aegypti* na RAM

Resultados semanais das armadilhas de ovos (Ovitrap)



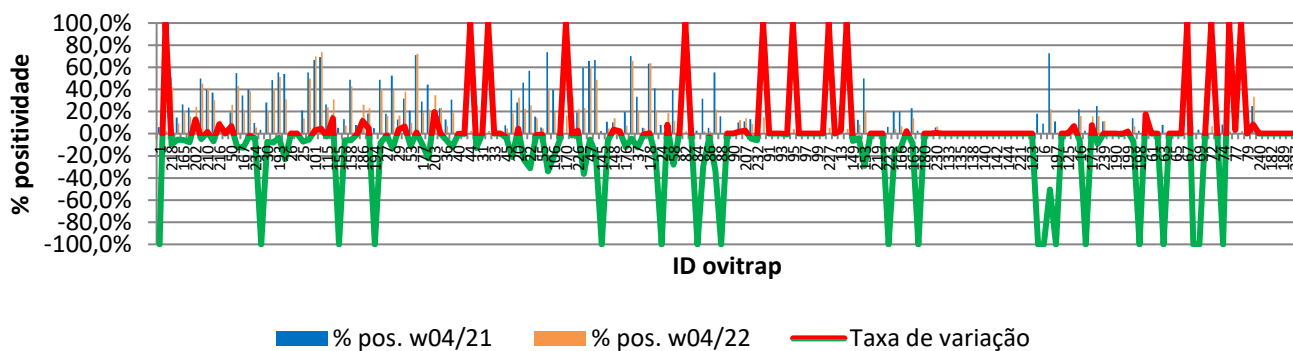
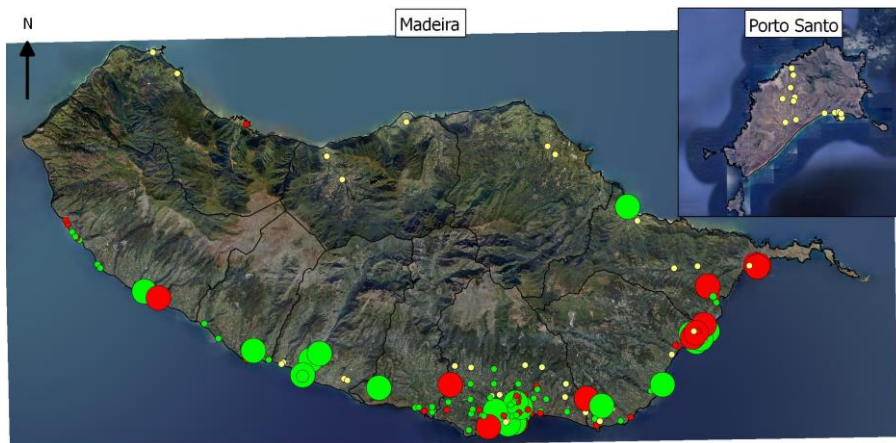
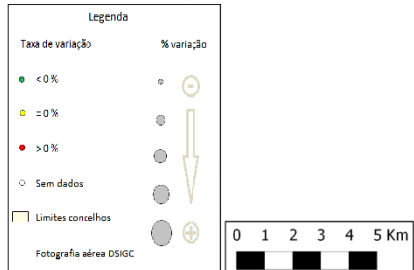
Resultados acumulativos das armadilhas de ovos (Ovitrap)



Resultados comparativos das armadilhas de ovos (Ovitrap)

Resumo comparativo
W04/2019 vs W04/2022

% positividade 2020_2021	17,7%
% positividade 2021_2022	13,7%
Tx var. 2020_2021 vs 2021_2022	-3,99%



Grelha de resultados, semanais, acumulativos e comparativos

Id	W04/2022	W10/2021 a W04/2022 (b)	W04/2021 vs W04/2022 (d)		
	Código resultado (a)	Positividade (%) (c)	% pos. w04/21	% pos. w04/22	Var. (e)
1	0	0%	5,9%	0,0%	-100,00%
236	0	2%	0,0%	2,4%	100,00%
218	0	42%	51,4%	41,9%	-9,57%
225	0	9%	14,7%	9,3%	-5,40%
165	0	21%	26,5%	20,9%	-5,54%
201	3	16%	23,5%	15,8%	-7,74%
202	0	24%	11,4%	24,4%	12,96%
209	0	45%	50,0%	45,2%	-4,76%
210	0	41%	40,0%	41,5%	1,46%
211	0	30%	37,1%	30,2%	-6,91%
216	0	12%	3,0%	11,6%	8,60%
217	3	0%	0,0%	0,0%	0,00%
50	0	26%	19,4%	26,2%	6,84%
60	1	43%	54,8%	42,9%	-11,98%
167	0	22%	34,5%	21,9%	-12,51%
196	1	38%	40,0%	38,2%	-1,76%
234	0	6%	9,7%	5,6%	-4,12%
8	0	0%	3,6%	0,0%	-100,00%
30	0	21%	28,2%	20,9%	-7,27%
57	1	40%	48,6%	40,5%	-8,10%
193	0	51%	55,3%	51,3%	-3,98%
205	0	31%	53,8%	31,0%	-22,89%
26	0	0%	0,0%	0,0%	0,00%
34	0	0%	0,0%	0,0%	0,00%
25	0	14%	21,1%	14,0%	-7,10%
48	0	50%	55,3%	50,0%	-5,36%
101	0	70%	66,7%	69,8%	3,10%

Id	W04/2022	W10/2021 a W04/2022 (b)	W04/2021 vs W04/2022 (d)		
	Código resultado (a)	Positividade (%) (c)	% pos. w04/21	% pos. w04/22	Var. (e)
105	0	74%	69,2%	73,8%	4,58%
115	0	24%	26,3%	23,8%	-2,51%
118	0	31%	17,1%	31,0%	13,81%
155	0	0%	5,3%	0,0%	-100,00%
156	0	7%	13,2%	7,3%	-5,84%
158	0	43%	48,7%	42,9%	-5,86%
185	0	7%	7,9%	7,1%	-0,75%
186	0	26%	14,7%	26,2%	11,48%
187	1	23%	18,4%	23,1%	4,66%
194	0	0%	5,1%	0,0%	-100,00%
195	0	40%	48,7%	40,5%	-8,24%
27	0	16%	17,9%	16,3%	-1,67%
28	0	40%	52,6%	39,5%	-13,10%
29	0	16%	12,8%	16,3%	3,46%
51	1	38%	31,6%	38,1%	6,52%
53	0	10%	21,1%	10,0%	-11,05%
54	1	72%	71,1%	72,1%	1,04%
177	0	19%	28,9%	19,0%	-9,90%
188	0	22%	44,4%	22,0%	-22,49%
203	0	35%	15,4%	34,9%	19,50%
35	0	23%	23,1%	23,3%	0,18%
36	0	7%	12,8%	7,0%	-5,84%
39	0	19%	30,8%	18,6%	-12,16%
40	0	2%	2,6%	2,3%	-0,24%
43	0	2%	2,6%	2,3%	-0,24%
44	0	2%	0,0%	2,3%	100,00%
179	0	26%	38,5%	25,6%	-12,88%
31	0	0%	0,0%	0,0%	0,00%
32	0	2%	0,0%	2,3%	100,00%
33	0	0%	0,0%	0,0%	0,00%
42	0	0%	0,0%	0,0%	0,00%
45	0	5%	7,7%	4,7%	-3,04%
19	0	18%	39,5%	18,4%	-21,05%
20	0	33%	28,2%	32,6%	4,35%
21	0	23%	46,2%	22,5%	-23,65%
22	0	26%	56,8%	25,6%	-31,18%
41	1	14%	15,4%	14,0%	-1,43%
55	0	5%	5,6%	4,9%	-0,68%
59	0	40%	73,7%	39,5%	-34,15%
106	0	19%	39,5%	19,4%	-20,03%
168	0	2%	7,7%	2,4%	-5,31%
170	0	16%	0,0%	16,3%	100,00%
204	0	33%	34,3%	32,6%	-1,73%
226	0	22%	19,4%	22,2%	2,87%
46	0	23%	59,5%	23,3%	-36,20%
47	1	60%	65,8%	60,5%	-5,32%
49	1	49%	66,7%	48,8%	-17,83%
145	0	0%	2,6%	0,0%	-100,00%
147	0	5%	10,8%	4,7%	-6,16%
148	0	14%	10,3%	14,0%	3,70%
175	0	5%	2,6%	4,8%	2,20%
176	0	7%	19,4%	7,3%	-12,13%
229	0	66%	70,3%	65,9%	-4,42%
37	0	21%	33,3%	20,9%	-12,40%
38	0	5%	5,3%	4,7%	-0,61%
178	0	64%	63,2%	63,6%	0,48%

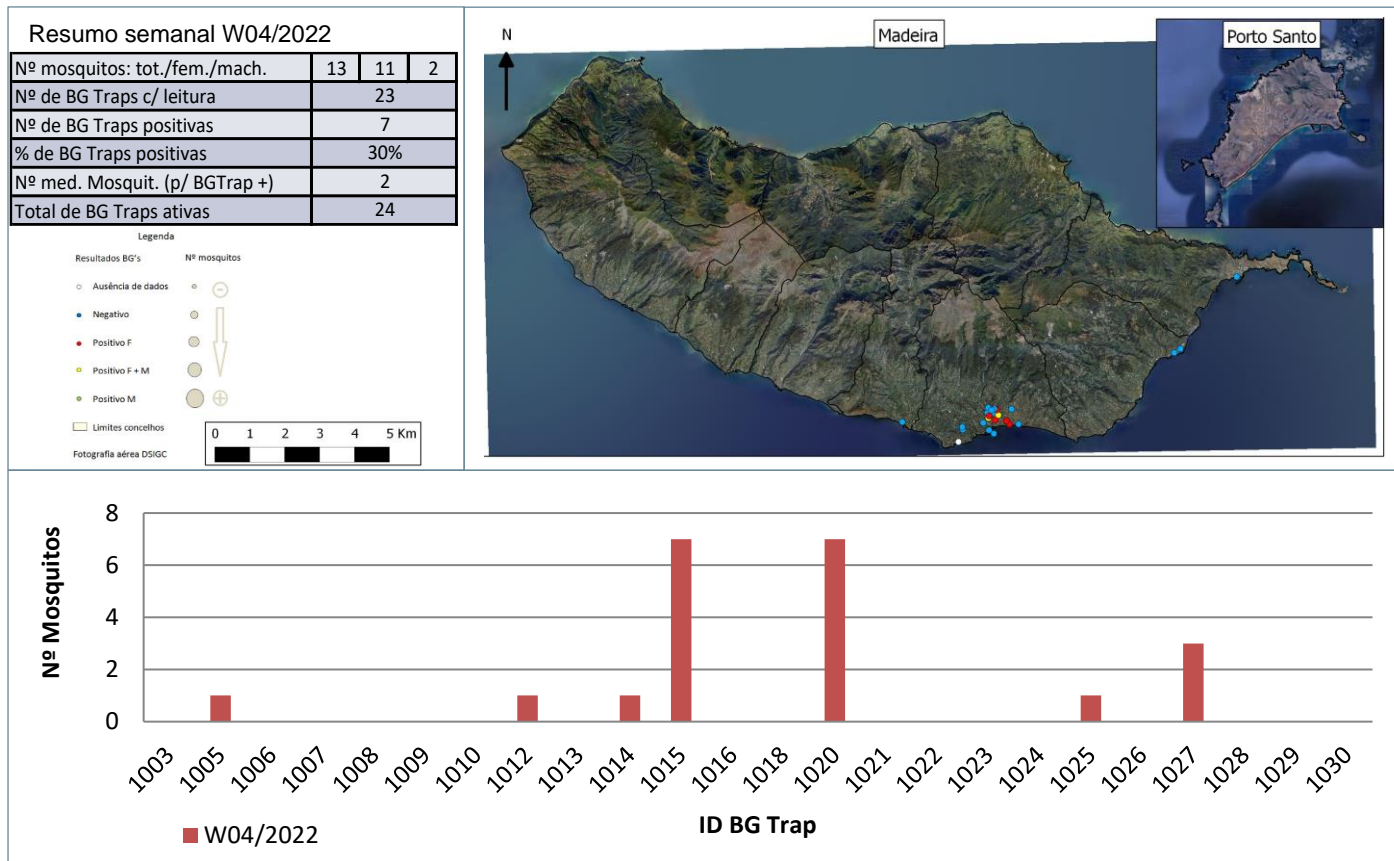
Id	W04/2022	W10/2021 a W04/2022 (b)	W04/2021 vs W04/2022 (d)		
	Código resultado (a)	Positividade (%) (c)	% pos. w04/21	% pos. w04/22	Var. (e)
23	0	0%	0,0%	0,0%	● 0,00%
24	0	0%	0,0%	0,0%	● 0,00%
56	0	0%	0,0%	0,0%	● 0,00%
58	0	0%	0,0%	0,0%	● 0,00%
81	0	0%	0,0%	0,0%	● 0,00%
82	0	0%	0,0%	0,0%	● 0,00%
83	0	0%	0,0%	0,0%	● 0,00%
84	0	0%	0,0%	0,0%	● 0,00%
85	0	0%	0,0%	0,0%	● 0,00%
86	0	0%	0,0%	0,0%	● 0,00%
87	0	0%	0,0%	0,0%	● 0,00%
88	0	0%	0,0%	0,0%	● 0,00%
89	3	0%	0,0%	0,0%	● 0,00%
90	3	0%	0,0%	0,0%	● 0,00%
206	0	0%	0,0%	0,0%	● 0,00%
207	0	0%	0,0%	0,0%	● 0,00%
231	0	0%	0,0%	0,0%	● 0,00%
232	0	0%	0,0%	0,0%	● 0,00%
12	3	0%	0,0%	0,0%	● 0,00%
91	3	0%	0,0%	0,0%	● 0,00%
92	3	0%	0,0%	0,0%	● 0,00%
93	3	0%	0,0%	0,0%	● 0,00%
94	3	0%	0,0%	0,0%	● 0,00%
95	3	0%	0,0%	0,0%	● 0,00%
96	3	0%	0,0%	0,0%	● 0,00%
97	3	0%	0,0%	0,0%	● 0,00%
98	3	0%	0,0%	0,0%	● 0,00%
99	3	0%	0,0%	0,0%	● 0,00%
100	3	0%	0,0%	0,0%	● 0,00%
227	3	0%	0,0%	0,0%	● 0,00%
228	3	0%	0,0%	0,0%	● 0,00%
13	3	0%	0,0%	0,0%	● 0,00%
120	3	0%	0,0%	0,0%	● 0,00%
149	3	0%	0,0%	0,0%	● 0,00%
150	3	0%	0,0%	0,0%	● 0,00%
153	3	0%	0,0%	0,0%	● 0,00%
208	3	0%	0,0%	0,0%	● 0,00%
219	3	0%	0,0%	0,0%	● 0,00%
183	3	0%	0,0%	0,0%	● 0,00%
223	3	0%	0,0%	0,0%	● 0,00%
2	0	0%	0,0%	0,0%	● 0,00%
166	0	0%	0,0%	0,0%	● 0,00%
3	3	0%	0,0%	0,0%	● 0,00%
163	0	0%	0,0%	0,0%	● 0,00%
233	0	0%	0,0%	0,0%	● 0,00%
180	0	0%	0,0%	0,0%	● 0,00%
126	0	0%	0,0%	0,0%	● 0,00%
230	0	0%	0,0%	0,0%	● 0,00%
131	3	0%	0,0%	0,0%	● 0,00%
133	3	0%	0,0%	0,0%	● 0,00%
134	3	0%	0,0%	0,0%	● 0,00%
135	3	0%	0,0%	0,0%	● 0,00%
137	3	0%	0,0%	0,0%	● 0,00%
138	3	0%	0,0%	0,0%	● 0,00%
139	3	0%	0,0%	0,0%	● 0,00%
140	3	0%	0,0%	0,0%	● 0,00%

Id	W04/2022	W10/2021 a W04/2022 (b)	W04/2021 vs W04/2022 (d)		
	Código resultado (a)	Positividade (%) (c)	% pos. w04/21	% pos. w04/22	Var. (e)
141	3	0%	0,0%	0,0%	0,00%
142	3	0%	0,0%	0,0%	0,00%
143	3	0%	0,0%	0,0%	0,00%
144	3	0%	0,0%	0,0%	0,00%
220	3	0%	0,0%	0,0%	0,00%
221	3	0%	0,0%	0,0%	0,00%
7	3	0%	0,0%	0,0%	0,00%
123	3	0%	0,0%	0,0%	0,00%
5	3	0%	18,2%	0,0%	-100,00%
6	3	0%	9,1%	0,0%	-100,00%
128	3	22%	72,7%	22,2%	-50,51%
197	3	0%	11,1%	0,0%	-100,00%
4	3	0%	0,0%	0,0%	0,00%
125	3	0%	0,0%	0,0%	0,00%
15	0	10%	2,9%	9,5%	6,67%
16	0	16%	22,2%	15,9%	-6,31%
122	0	0%	2,8%	0,0%	-100,00%
171	3	16%	8,0%	15,6%	7,63%
172	0	16%	25,0%	15,9%	-9,09%
239	0	11%	11,1%	11,4%	0,00%
174	0	0%	0,0%	0,0%	0,00%
190	0	0%	0,0%	0,0%	0,00%
191	0	2%	2,9%	2,3%	-0,38%
199	0	5%	2,8%	4,7%	1,87%
200	0	7%	13,9%	6,8%	-7,07%
198	0	0%	2,8%	0,0%	-100,00%
14	0	20%	2,9%	20,5%	17,60%
61	0	0%	0,0%	0,0%	0,00%
62	0	0%	0,0%	0,0%	0,00%
63	0	0%	8,0%	0,0%	-100,00%
64	0	0%	0,0%	0,0%	0,00%
65	0	0%	0,0%	0,0%	0,00%
66	0	0%	0,0%	0,0%	0,00%
67	0	3%	0,0%	2,6%	100,00%
68	0	0%	7,1%	0,0%	-100,00%
69	0	0%	3,7%	0,0%	-100,00%
71	0	0%	0,0%	0,0%	0,00%
72	0	7%	0,0%	6,8%	100,00%
73	0	5%	5,9%	4,9%	-1,00%
74	0	0%	8,3%	0,0%	-100,00%
76	0	2%	0,0%	2,4%	100,00%
77	0	9%	5,6%	9,1%	3,54%
78	0	2%	0,0%	2,3%	100,00%
79	0	0%	0,0%	0,0%	0,00%
121	3	33%	25,0%	33,3%	8,33%
240	0	0%	0,0%	0,0%	0,00%
238	0	0%	0,0%	0,0%	0,00%
182	3	0%	0,0%	0,0%	0,00%
235	3	0%	0,0%	0,0%	0,00%
189	0	0%	0,0%	0,0%	0,00%
181	0	0%	0,0%	0,0%	0,00%
237	0	0%	0,0%	0,0%	0,00%

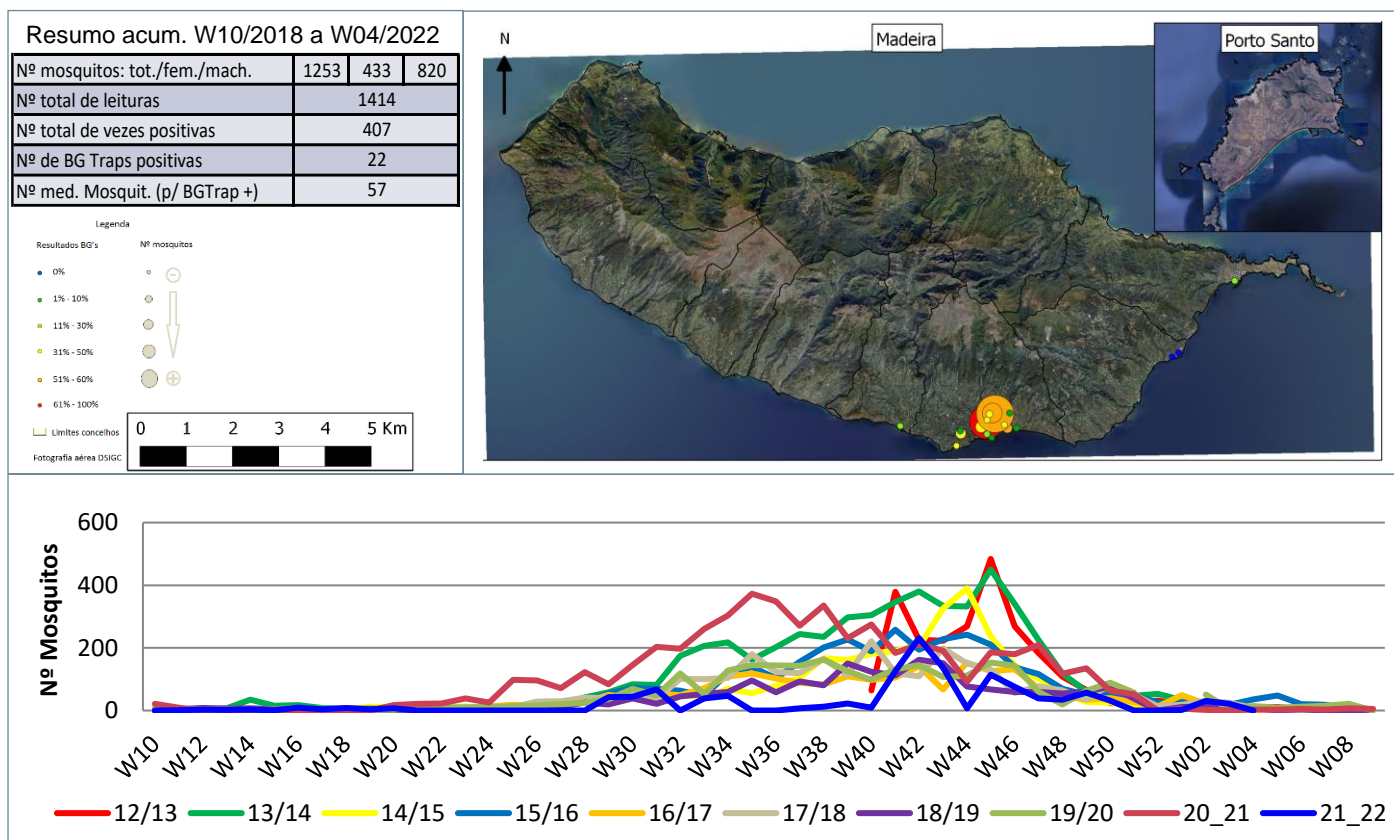
Notas:

- Resultados semanais - mapa, gráfico e grelha com os resultados das armadilhas de ovos de mosquito na semana indicada e com a seguinte leitura:
 a) Códigos de resultados semanais: 0 – Ausência de ovos; 1 – Presença de ovos; 2 – Ausência de ovos mas com larvas; 3 – Sem dados.
 Resultados acumulativos - mapa, gráfico e grelha com os resultados das armadilhas de ovos de mosquito no período indicado e com a seguinte leitura:
 b) Ano de ciclo de atividade de mosquito *Aedes aegypti* definido da semana 10 de 2021 à semana 09 de 2022.
 c) Percentagem de vezes em que a ovitrapp registou a presença de ovos.
 Resultados comparativos - mapa, gráfico e grelha com os resultados das armadilhas de ovos de mosquito no período indicado e com a seguinte leitura:
 d) Comparação com o período homólogo do ciclo anterior (W10/2020 a W09/2021).
 e) Taxa de variação da % de positividade entre o período atual e o período homólogo do ciclo anterior: ● - sem variação; ● - variação >0%; ● - variação <0%.

Resultados semanais das armadilhas de mosquitos adultos (BG traps)



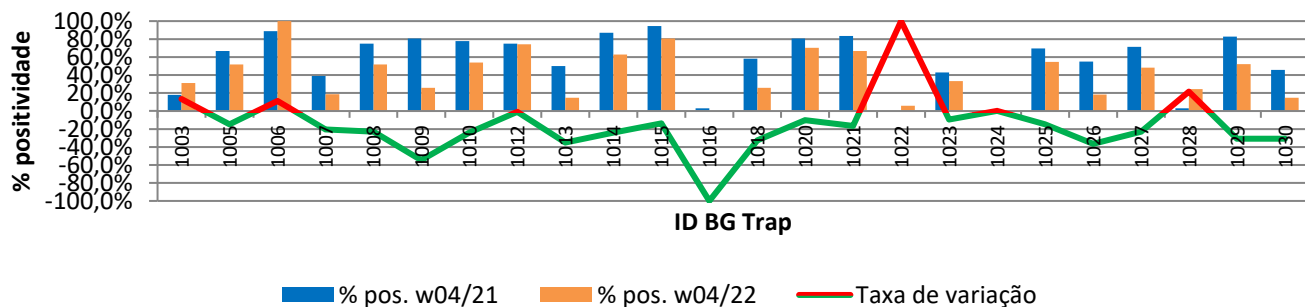
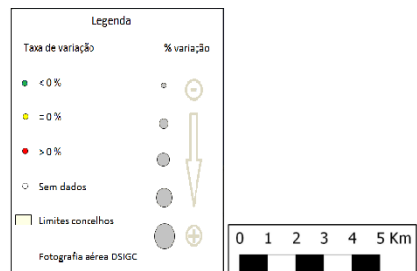
Resultados acumulativos das armadilhas de mosquitos adultos (BG traps)



Resultados comparativos das armadilhas de mosquitos adultos (BG traps)

Resumo comparativo W04/2019 vs W04/2022

% positividade 2020_2021	56,8%
% positividade 2021_2022	37,0%
Tx var. 2020_2021 vs 2021_2022	-19,74%



Grelha de resultados, semanais, acumulativos e comparativos

Id	W04/2022	W10/2021 a W04/2022 (b)	W04/2021 vs W04/2022 (d)		
	Código resultado (a)	Positividade (%) (c)	% pos. w04/21	% pos. w04/22	Var. (e)
1003	0	30%	17,9%	31,3%	13,39%
1005	0	50%	66,7%	51,9%	-14,81%
1006	-1	50%	88,9%	100,0%	11,11%
1007	0	18%	38,9%	18,5%	-20,37%
1008	0	50%	75,0%	51,9%	-23,15%
1009	2	25%	80,6%	25,9%	-54,63%
1010	0	52%	77,8%	53,8%	-23,93%
1012	1	71%	75,0%	74,1%	-0,93%
1013	0	14%	50,0%	14,8%	-35,19%
1014	1	61%	87,1%	63,0%	-24,13%
1015	2	81%	94,4%	80,8%	-13,58%
1016	0	0%	2,9%	0,0%	-100,00%
1018	0	25%	58,3%	25,9%	-32,41%
1020	1	71%	80,6%	70,4%	-10,19%
1021	0	64%	83,3%	66,7%	-16,67%
1022	0	6%	0,0%	5,9%	100,00%
1023	0	33%	42,9%	33,3%	-9,52%
1024	0	0%	0,0%	0,0%	0,00%
1025	1	53%	69,4%	54,5%	-14,90%
1026	0	18%	54,8%	18,2%	-36,66%
1027	0	50%	71,4%	48,4%	-23,04%
1028	0	24%	2,9%	24,2%	21,39%
1029	1	50%	82,9%	52,0%	-30,86%
1030	0	14%	45,7%	14,8%	-30,90%

Notas:

Resultados semanais - mapa, gráfico e grelha com os resultados das armadilhas de ovos de mosquito na semana indicada e com a seguinte leitura:

a) Códigos de resultados semanais: -1 – Sem Dados; 0 – Negativo; 1 – Positivo Fêmeas (♀); 2 – Positivo Fêmeas (♀) + Machos (♂); 3 – Positivo Machos (♂).

Resultados acumulativos - mapa, gráfico e grelha com os resultados das armadilhas de ovos de mosquito no período indicado e com a seguinte leitura:

b) Ano de ciclo de atividade de mosquito *Aedes aegypti* definido da semana 10 de 2021 à semana 09 de 2022.

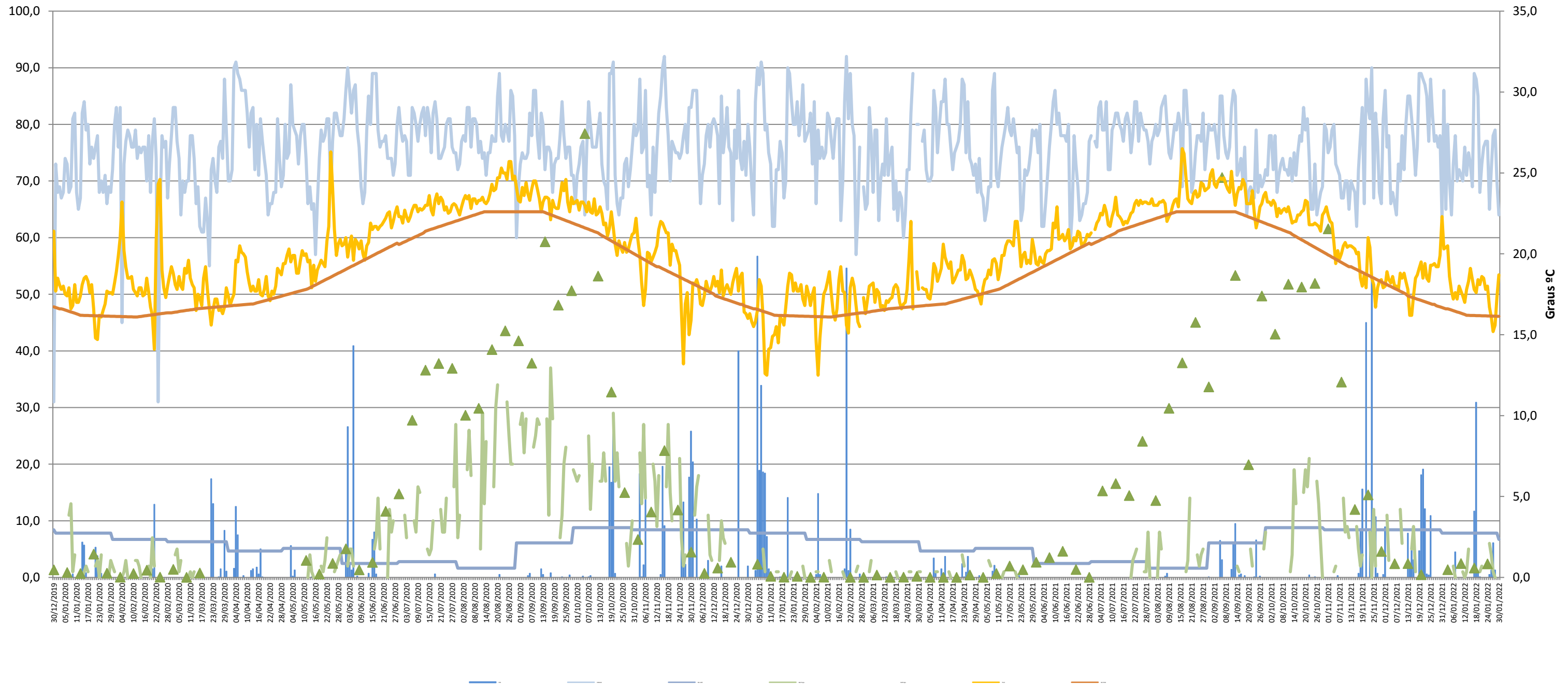
c) Percentagem de vezes em que a BG-Sentinel registou a presença de mosquitos (♀ + ♂).

Resultados comparativos - mapa, gráfico e grelha com os resultados das armadilhas de mosquitos adultos no período indicado e com a seguinte leitura:

d) Comparação com o período homólogo do ciclo anterior (W10/2020 a W09/2021).

e) Taxa de variação da % de positividade entre o período atual e o período homólogo do ciclo anterior: ● - sem variação; ● - variação >0%; ● - variação <0%

Gráfico com o cruzamento dos dados meteorológicos (precipitação total diária*, temperatura média diária* e humidade relativa do ar máxima diária*) e climáticos (normais climatológicas (1971-2000)*) com os dados entomológicos (nº mosquitos fêmea e nº ovos *Aedes aegypti*) desde a semana 10 de 2019 até à semana 04 de 2022



Eixo Horizontal (X):

Estão representados os dias do ano.

Eixo Vertical à esquerda (Y):

Ptd - Quantidade de precipitação total diária (mm);

HRAmD - Humidade relativa do ar máxima diária (%);

NC-Pt - Normais Climatológicas 1971-2000 com indicação da média da quantidade de precipitação total (mm);

OviTraps - Média de ovos recolhidos semanalmente nas armadilhas de oviposição distribuídas pelo concelho do Funchal (Projetos Museu Funchal + Aegypti + Santa Luzia);

BG Traps - Número semanal de mosquitos fêmea capturados diariamente na rede de armadilhas de mosquitos do IASAÚDE, IP-RAM.

Eixo Vertical à direita (Y):

Tmd - Temperatura média do ar a 1,5m (°C);

NC-Tmd - Normais Climatológicas 1971-2000 com indicação da temperatura média do ar (°C).

* Estação do Observatório Meteorológico do Funchal (Lazareto – Lat.: 32°38'N; Long.: 16°53'W; Alt.: 58m)