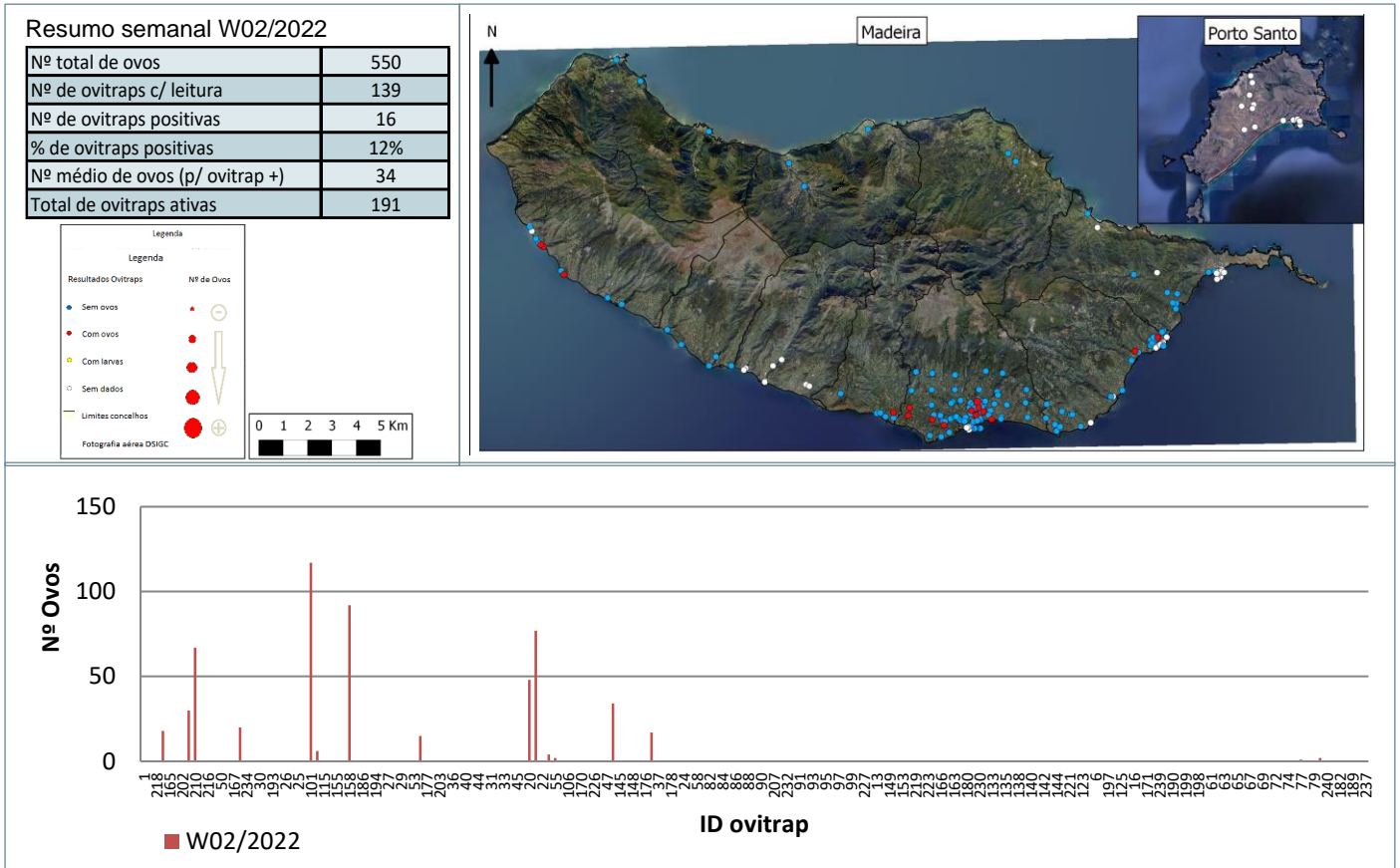
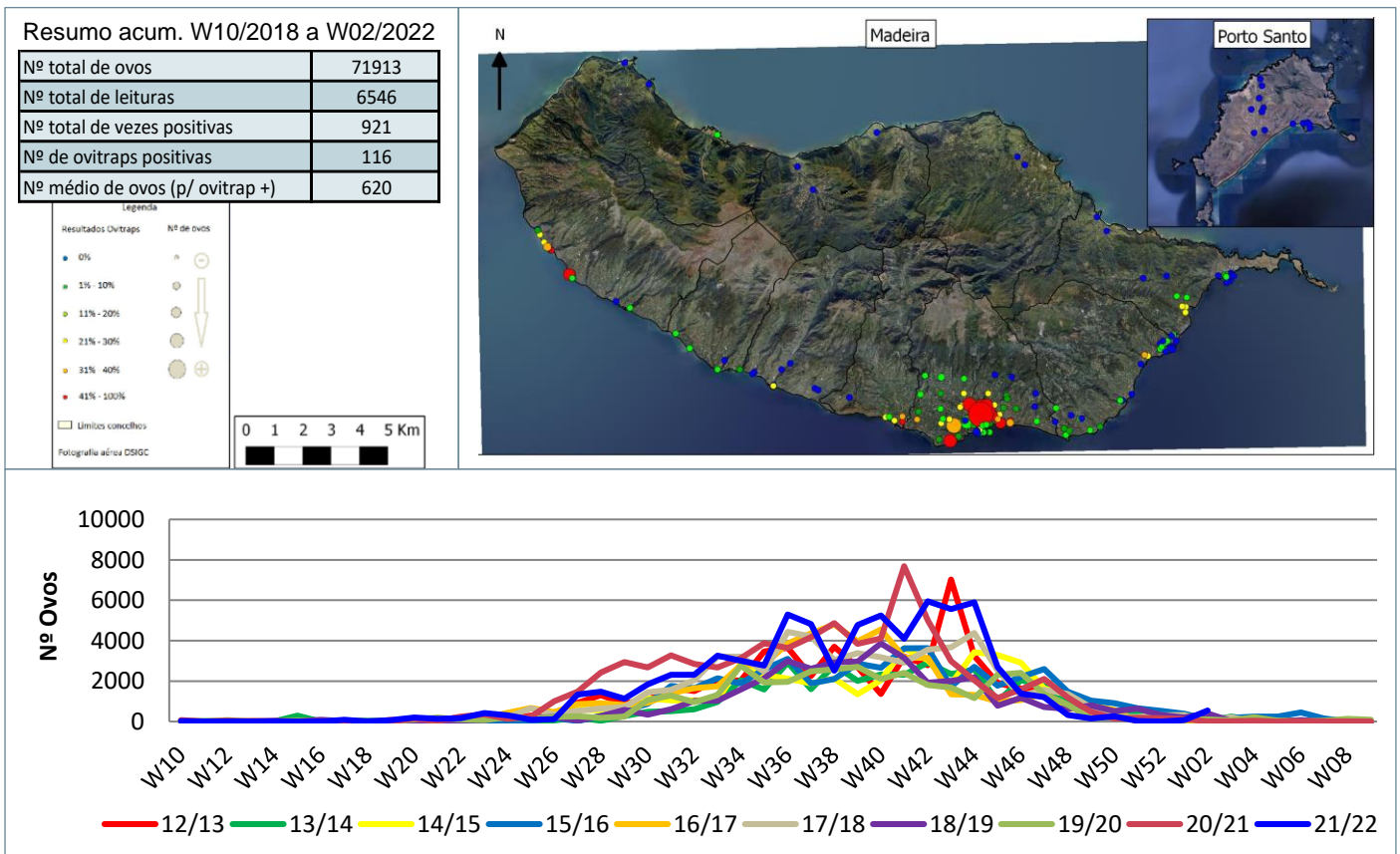


Monitorização do mosquito *Aedes aegypti* na RAM

Resultados semanais das armadilhas de ovos (Ovitrap)



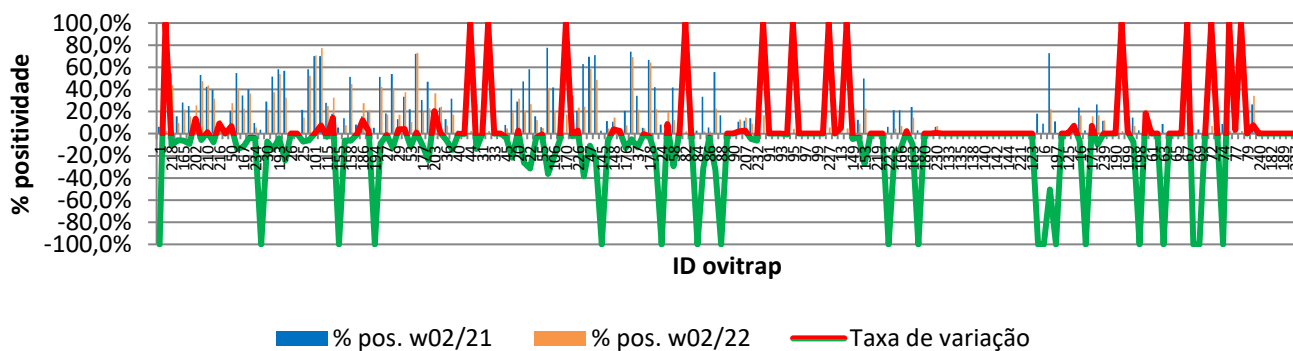
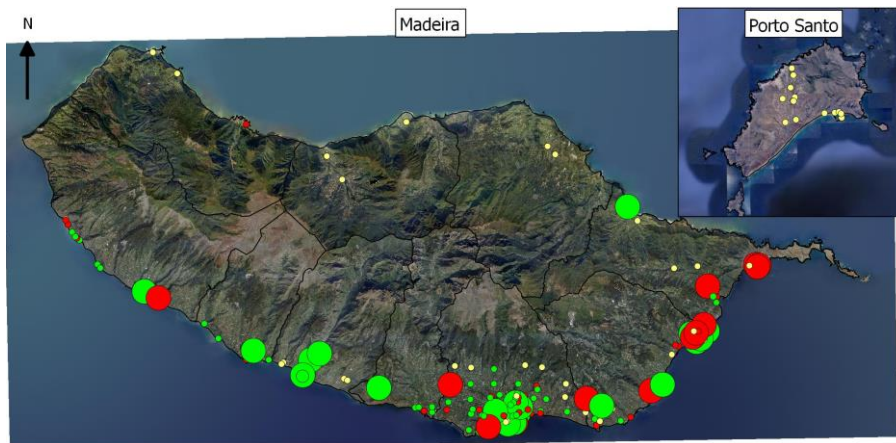
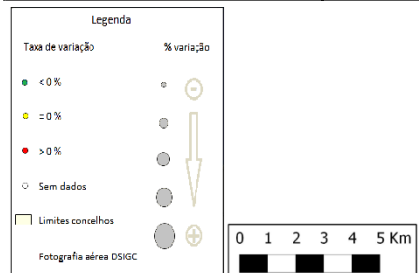
Resultados acumulativos das armadilhas de ovos (Ovitrap)



Resultados comparativos das armadilhas de ovos (Ovitrap)

Resumo comparativo W02/2019 vs W02/2022

% positividade 2020_2021	18,4%
% positividade 2021_2022	14,1%
Tx var. 2020_2021 vs 2021_2022	-4,34%



Grelha de resultados, semanais, acumulativos e comparativos

Id	W02/2022	W10/2021 a W02/2022 (b)	W02/2021 vs W02/2022 (d)		
	Código resultado (a)	Positividade (%) (c)	% pos. w02/21	% pos. w02/22	Var. (e)
1	0	0%	6,3%	0,0%	-100,00%
236	0	3%	0,0%	2,5%	100,00%
218	0	44%	54,5%	43,9%	-10,64%
225	1	10%	15,6%	9,8%	-5,87%
165	0	22%	28,1%	22,0%	-6,17%
201	3	16%	25,0%	15,8%	-9,21%
202	3	26%	12,1%	25,6%	13,52%
209	1	48%	53,1%	47,5%	-5,63%
210	1	44%	42,4%	43,6%	1,17%
211	0	32%	39,4%	31,7%	-7,69%
216	0	12%	3,2%	12,2%	8,97%
217	3	0%	0,0%	0,0%	0,00%
50	0	28%	20,7%	27,5%	6,81%
60	0	41%	54,8%	41,2%	-13,66%
167	0	23%	34,5%	22,6%	-11,90%
196	1	36%	40,0%	36,4%	-3,64%
234	0	6%	9,7%	5,7%	-3,96%
8	0	0%	3,6%	0,0%	-100,00%
30	0	22%	28,9%	22,0%	-7,00%
57	0	38%	51,5%	37,5%	-14,02%
193	0	54%	58,3%	54,1%	-4,28%
205	0	33%	56,8%	32,5%	-24,26%
26	0	0%	0,0%	0,0%	0,00%
34	0	0%	0,0%	0,0%	0,00%
25	0	15%	21,6%	14,6%	-6,99%
48	0	53%	58,3%	52,5%	-5,83%
101	1	71%	70,3%	70,7%	0,46%

Id	W02/2022	W10/2021 a W02/2022 (b)	W02/2021 vs W02/2022 (d)		
	Código resultado (a)	Positividade (%) (c)	% pos. w02/21	% pos. w02/22	Var. (e)
105	1	78%	70,3%	77,5%	7,23%
115	0	25%	27,8%	25,0%	-2,78%
118	0	33%	18,2%	32,5%	14,32%
155	0	0%	5,6%	0,0%	-100,00%
156	0	8%	13,9%	7,7%	-6,20%
158	1	45%	51,4%	45,0%	-6,35%
185	0	8%	8,3%	7,5%	-0,83%
186	0	28%	15,6%	27,5%	11,88%
187	0	22%	19,4%	21,6%	2,18%
194	0	0%	5,4%	0,0%	-100,00%
195	0	43%	51,4%	42,5%	-8,85%
27	0	17%	18,4%	17,1%	-1,35%
28	0	41%	54,1%	41,5%	-12,59%
29	0	17%	13,2%	17,1%	3,92%
51	0	38%	33,3%	37,5%	4,17%
53	0	11%	22,2%	10,5%	-11,70%
54	1	73%	72,2%	73,2%	0,95%
177	0	20%	30,6%	20,0%	-10,56%
188	0	23%	47,1%	23,1%	-23,98%
203	0	37%	16,2%	36,6%	20,37%
35	0	24%	23,7%	24,4%	0,71%
36	0	7%	13,2%	7,3%	-5,84%
39	0	17%	31,6%	17,1%	-14,51%
40	0	2%	2,6%	2,4%	-0,19%
43	0	2%	2,6%	2,4%	-0,19%
44	0	2%	0,0%	2,4%	100,00%
179	0	27%	40,5%	26,8%	-13,71%
31	0	0%	0,0%	0,0%	0,00%
32	0	2%	0,0%	2,4%	100,00%
33	0	0%	0,0%	0,0%	0,00%
42	0	0%	0,0%	0,0%	0,00%
45	0	5%	7,9%	4,9%	-3,02%
19	0	19%	40,5%	18,9%	-21,52%
20	1	32%	28,9%	31,7%	2,76%
21	1	21%	47,4%	21,1%	-26,32%
22	0	27%	58,3%	26,8%	-31,50%
41	1	12%	15,8%	12,2%	-3,59%
55	1	5%	5,9%	5,1%	-0,75%
59	0	41%	77,8%	41,5%	-36,31%
106	0	21%	41,7%	20,6%	-21,08%
168	0	3%	8,1%	2,5%	-5,61%
170	0	17%	0,0%	17,1%	100,00%
204	0	34%	36,4%	34,1%	-2,22%
226	0	24%	20,7%	23,5%	2,84%
46	0	24%	62,9%	24,4%	-38,47%
47	0	59%	69,4%	58,5%	-10,91%
49	1	49%	71,0%	48,8%	-22,19%
145	0	0%	2,7%	0,0%	-100,00%
147	0	5%	11,4%	4,9%	-6,55%
148	0	15%	10,8%	14,6%	3,82%
175	0	5%	2,7%	5,0%	2,30%
176	0	8%	20,6%	7,7%	-12,90%
229	1	69%	74,3%	69,2%	-5,05%
37	0	22%	34,2%	22,0%	-12,26%
38	0	5%	5,4%	4,9%	-0,53%
178	0	64%	66,7%	64,3%	-2,38%

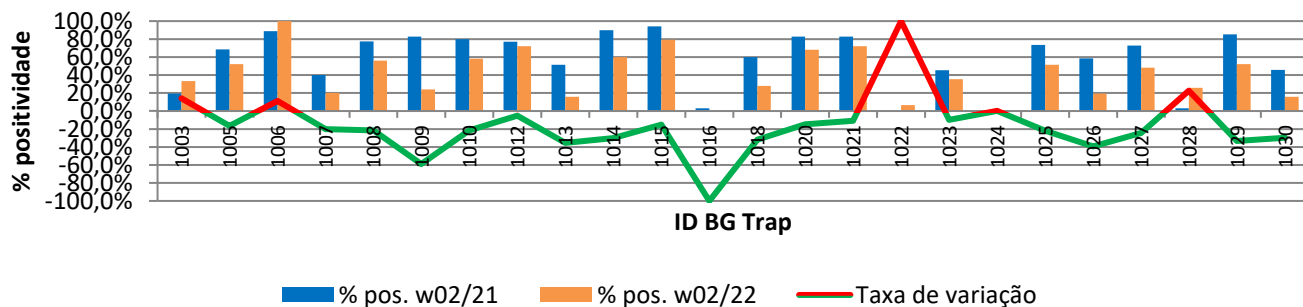
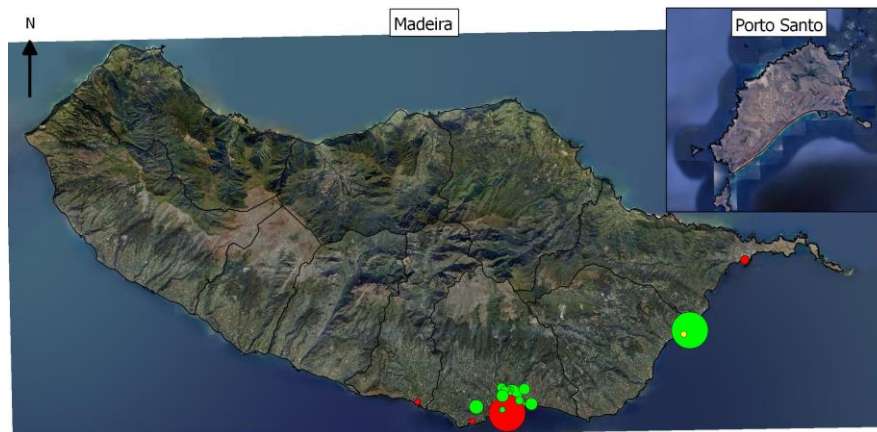
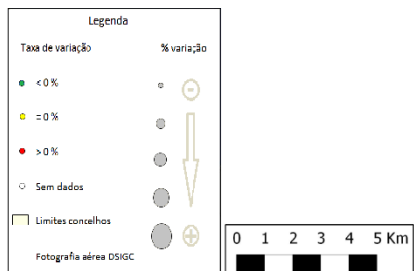
Id	W02/2022	W10/2021 a W02/2022 (b)	W02/2021 vs W02/2022 (d)		
	Código resultado (a)	Positividade (%) (c)	% pos. w02/21	% pos. w02/22	Var. (e)
23	0	0%	0,0%	0,0%	● 0,00%
24	0	0%	0,0%	0,0%	● 0,00%
56	0	0%	0,0%	0,0%	● 0,00%
58	0	0%	0,0%	0,0%	● 0,00%
81	0	0%	0,0%	0,0%	● 0,00%
82	0	0%	0,0%	0,0%	● 0,00%
83	0	0%	0,0%	0,0%	● 0,00%
84	0	0%	0,0%	0,0%	● 0,00%
85	0	0%	0,0%	0,0%	● 0,00%
86	0	0%	0,0%	0,0%	● 0,00%
87	0	0%	0,0%	0,0%	● 0,00%
88	0	0%	0,0%	0,0%	● 0,00%
89	3	0%	0,0%	0,0%	● 0,00%
90	3	0%	0,0%	0,0%	● 0,00%
206	0	0%	0,0%	0,0%	● 0,00%
207	0	0%	0,0%	0,0%	● 0,00%
231	0	0%	0,0%	0,0%	● 0,00%
232	0	0%	0,0%	0,0%	● 0,00%
12	3	0%	0,0%	0,0%	● 0,00%
91	3	0%	0,0%	0,0%	● 0,00%
92	3	0%	0,0%	0,0%	● 0,00%
93	3	0%	0,0%	0,0%	● 0,00%
94	3	0%	0,0%	0,0%	● 0,00%
95	3	0%	0,0%	0,0%	● 0,00%
96	3	0%	0,0%	0,0%	● 0,00%
97	3	0%	0,0%	0,0%	● 0,00%
98	3	0%	0,0%	0,0%	● 0,00%
99	3	0%	0,0%	0,0%	● 0,00%
100	3	0%	0,0%	0,0%	● 0,00%
227	3	0%	0,0%	0,0%	● 0,00%
228	3	0%	0,0%	0,0%	● 0,00%
13	3	0%	0,0%	0,0%	● 0,00%
120	3	0%	0,0%	0,0%	● 0,00%
149	3	0%	0,0%	0,0%	● 0,00%
150	3	0%	0,0%	0,0%	● 0,00%
153	3	0%	0,0%	0,0%	● 0,00%
208	3	0%	0,0%	0,0%	● 0,00%
219	3	0%	0,0%	0,0%	● 0,00%
183	3	0%	0,0%	0,0%	● 0,00%
223	3	0%	0,0%	0,0%	● 0,00%
2	0	0%	0,0%	0,0%	● 0,00%
166	0	0%	0,0%	0,0%	● 0,00%
3	3	0%	0,0%	0,0%	● 0,00%
163	0	0%	0,0%	0,0%	● 0,00%
233	0	0%	0,0%	0,0%	● 0,00%
180	0	0%	0,0%	0,0%	● 0,00%
126	0	0%	0,0%	0,0%	● 0,00%
230	0	0%	0,0%	0,0%	● 0,00%
131	3	0%	0,0%	0,0%	● 0,00%
133	3	0%	0,0%	0,0%	● 0,00%
134	3	0%	0,0%	0,0%	● 0,00%
135	3	0%	0,0%	0,0%	● 0,00%
137	3	0%	0,0%	0,0%	● 0,00%
138	3	0%	0,0%	0,0%	● 0,00%
139	3	0%	0,0%	0,0%	● 0,00%
140	3	0%	0,0%	0,0%	● 0,00%

Id	W02/2022	W10/2021 a W02/2022 (b)	W02/2021 vs W02/2022 (d)		
	Código resultado (a)	Positividade (%) (c)	% pos. w02/21	% pos. w02/22	Var. (e)
141	3	0%	0,0%	0,0%	0,00%
142	3	0%	0,0%	0,0%	0,00%
143	3	0%	0,0%	0,0%	0,00%
144	3	0%	0,0%	0,0%	0,00%
220	3	0%	0,0%	0,0%	0,00%
221	3	0%	0,0%	0,0%	0,00%
7	3	0%	0,0%	0,0%	0,00%
123	3	0%	0,0%	0,0%	0,00%
5	3	0%	18,2%	0,0%	-100,00%
6	3	0%	9,1%	0,0%	-100,00%
128	3	22%	72,7%	22,2%	-50,51%
197	3	0%	11,1%	0,0%	-100,00%
4	3	0%	0,0%	0,0%	0,00%
125	3	0%	0,0%	0,0%	0,00%
15	0	10%	3,0%	10,0%	6,97%
16	0	17%	23,5%	16,7%	-6,86%
122	0	0%	2,9%	0,0%	-100,00%
171	3	16%	8,7%	15,6%	6,93%
172	0	17%	26,5%	16,7%	-9,80%
239	0	12%	11,8%	11,9%	0,00%
174	0	0%	0,0%	0,0%	0,00%
190	3	0%	0,0%	0,0%	0,00%
191	0	2%	0,0%	2,4%	100,00%
199	0	5%	2,9%	4,9%	1,94%
200	0	7%	14,7%	7,1%	-7,56%
198	0	0%	2,9%	0,0%	-100,00%
14	0	21%	3,0%	21,4%	18,40%
61	3	0%	0,0%	0,0%	0,00%
62	3	0%	0,0%	0,0%	0,00%
63	3	0%	8,7%	0,0%	-100,00%
64	3	0%	0,0%	0,0%	0,00%
65	3	0%	0,0%	0,0%	0,00%
66	3	0%	0,0%	0,0%	0,00%
67	3	3%	0,0%	2,8%	100,00%
68	3	0%	7,7%	0,0%	-100,00%
69	3	0%	4,0%	0,0%	-100,00%
71	0	0%	0,0%	0,0%	0,00%
72	0	7%	0,0%	7,1%	100,00%
73	0	5%	6,3%	5,1%	-1,12%
74	0	0%	8,8%	0,0%	-100,00%
76	0	3%	0,0%	2,5%	100,00%
77	1	10%	5,9%	9,5%	3,64%
78	0	2%	0,0%	2,4%	100,00%
79	0	0%	0,0%	0,0%	0,00%
121	1	34%	26,5%	34,1%	7,68%
240	0	0%	0,0%	0,0%	0,00%
238	0	0%	0,0%	0,0%	0,00%
182	0	0%	0,0%	0,0%	0,00%
235	0	0%	0,0%	0,0%	0,00%
189	0	0%	0,0%	0,0%	0,00%
181	0	0%	0,0%	0,0%	0,00%
237	0	0%	0,0%	0,0%	0,00%

Resultados comparativos das armadilhas de mosquitos adultos (BG traps)

Resumo comparativo W02/2019 vs W02/2022

% positividade 2020_2021	58,6%
% positividade 2021_2022	37,5%
Tx var. 2020_2021 vs 2021_2022	-21,11%



Grelha de resultados, semanais, acumulativos e comparativos

Id	W02/2022	W10/2021 a W02/2022 (b)	W02/2021 vs W02/2022 (d)		
	Código resultado (a)	Positividade (%) (c)	% pos. w02/21	% pos. w02/22	Var. (e)
1003	0	32%	19,2%	33,3%	14,10%
1005	0	50%	68,6%	52,0%	-16,57%
1006	-1	50%	88,9%	100,0%	11,11%
1007	0	19%	40,0%	20,0%	-20,00%
1008	1	54%	77,4%	56,0%	-21,42%
1009	0	23%	82,9%	24,0%	-58,86%
1010	3	56%	80,0%	58,3%	-21,67%
1012	3	69%	77,1%	72,0%	-5,14%
1013	0	15%	51,4%	16,0%	-35,43%
1014	3	58%	90,0%	60,0%	-30,00%
1015	2	80%	94,3%	79,2%	-15,12%
1016	0	0%	3,0%	0,0%	-100,00%
1018	0	27%	60,0%	28,0%	-32,00%
1020	2	69%	82,9%	68,0%	-14,86%
1021	2	69%	82,9%	72,0%	-10,86%
1022	0	7%	0,0%	6,7%	100,00%
1023	1	35%	45,5%	35,5%	-9,97%
1024	0	0%	0,0%	0,0%	0,00%
1025	0	50%	73,5%	51,6%	-21,92%
1026	0	19%	58,6%	19,4%	-39,27%
1027	0	50%	72,7%	48,3%	-24,45%
1028	0	25%	3,0%	25,8%	22,78%
1029	0	50%	85,3%	52,2%	-33,12%
1030	0	15%	45,7%	16,0%	-29,71%

Notas:

Resultados semanais - mapa, gráfico e grelha com os resultados das armadilhas de ovos de mosquito na semana indicada e com a seguinte leitura:

a) Códigos de resultados semanais: -1 – Sem Dados; 0 – Negativo; 1 – Positivo Fêmeas (♀); 2 – Positivo Fêmeas (♀) + Machos (♂); 3 – Positivo Machos (♂).

Resultados acumulativos - mapa, gráfico e grelha com os resultados das armadilhas de ovos de mosquito no período indicado e com a seguinte leitura:

b) Ano de ciclo de atividade de mosquito *Aedes aegypti* definido da semana 10 de 2021 à semana 09 de 2022.

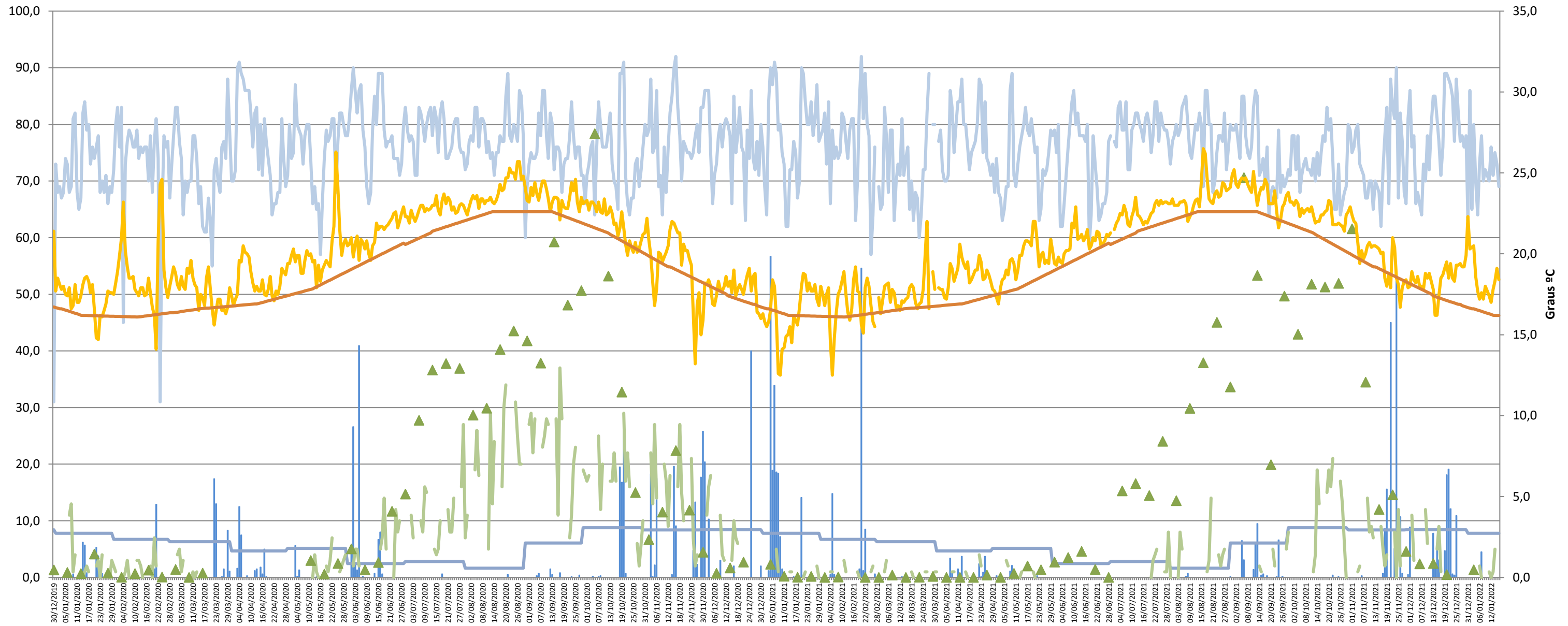
c) Percentagem de vezes em que a BG-Sentinel registou a presença de mosquitos (♀ + ♂).

Resultados comparativos - mapa, gráfico e grelha com os resultados das armadilhas de mosquitos adultos no período indicado e com a seguinte leitura:

d) Comparação com o período homólogo do ciclo anterior (W10/2020 a W09/2021).

e) Taxa de variação da % de positividade entre o período atual e o período homólogo do ciclo anterior: ● - sem variação; ● - variação >0%; ● - variação <0%

Gráfico com o cruzamento dos dados meteorológicos (precipitação total diária*, temperatura média diária* e humidade relativa do ar máxima diária*) e climáticos (normais climatológicas (1971-2000)*) com os dados entomológicos (nº mosquitos fêmea e nº ovos *Aedes aegypti*) desde a semana 10 de 2019 até à semana 02 de 2022



Eixo Horizontal (X):

Estão representados os dias do ano.

Eixo Vertical à esquerda (Y):

Ptd - Quantidade de precipitação total diária (mm);
 HRAmD - Humidade relativa do ar máxima diária (%);
 NC-Pt - Normais Climatológicas 1971-2000 com indicação da média da quantidade de precipitação total (mm);
 OviTraps - Média de ovos recolhidos semanalmente nas armadilhas de oviposição distribuídas pelo concelho do Funchal (Projetos Museu Funchal + Aegypti + Santa Luzia);
 BG Traps - Número semanal de mosquitos fêmea capturados diariamente na rede de armadilhas de mosquitos do IASAÚDE, IP-RAM.

Eixo Vertical à direita (Y):

Tmd - Temperatura média do ar a 1,5m (°C);
 NC-Tmd - Normais Climatológicas 1971-2000 com indicação da temperatura média do ar (°C).

* Estação do Observatório Meteorológico do Funchal (Lazareto – Lat.: 32°38'N; Long.: 16°53'W; Alt.: 58m)