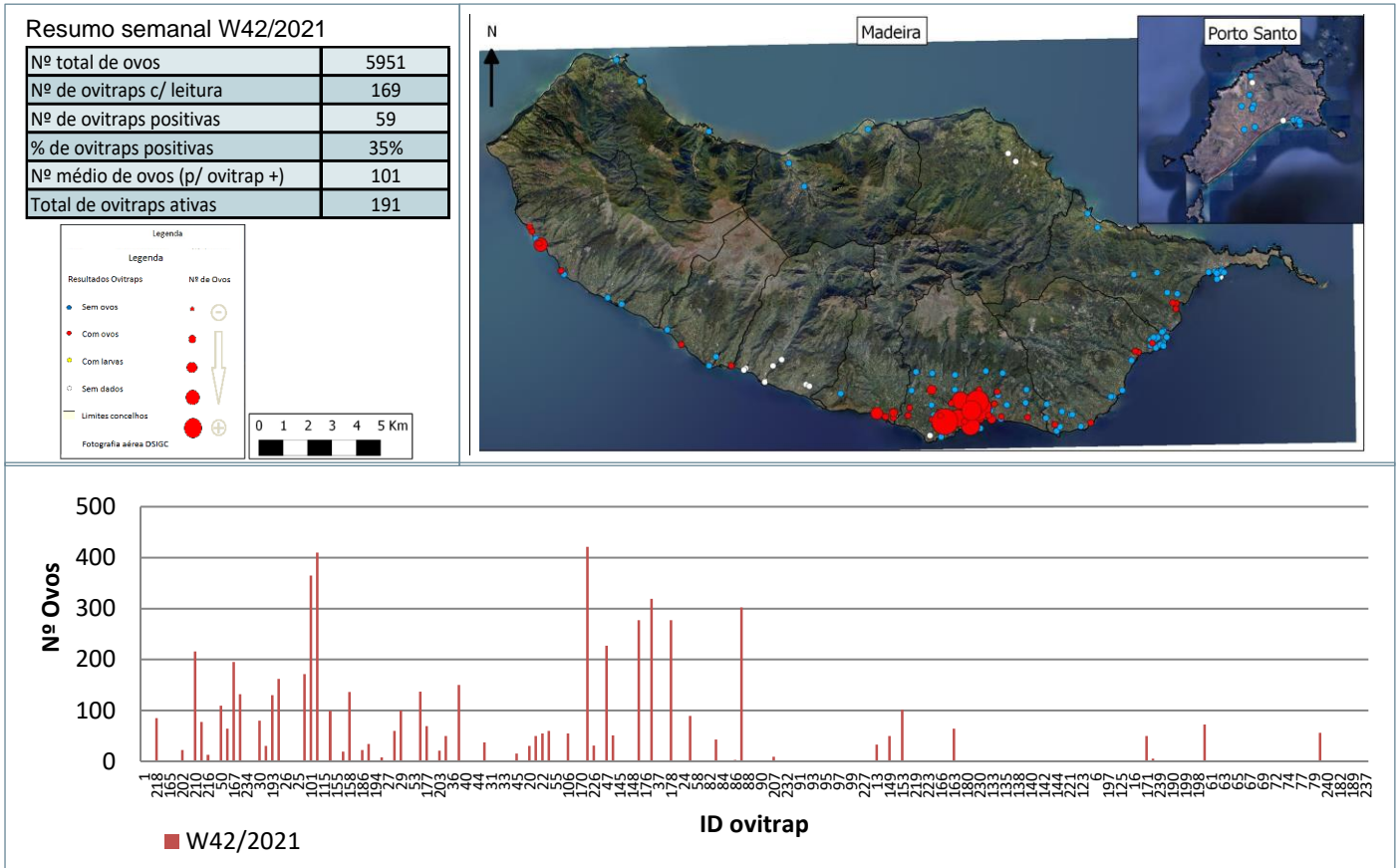
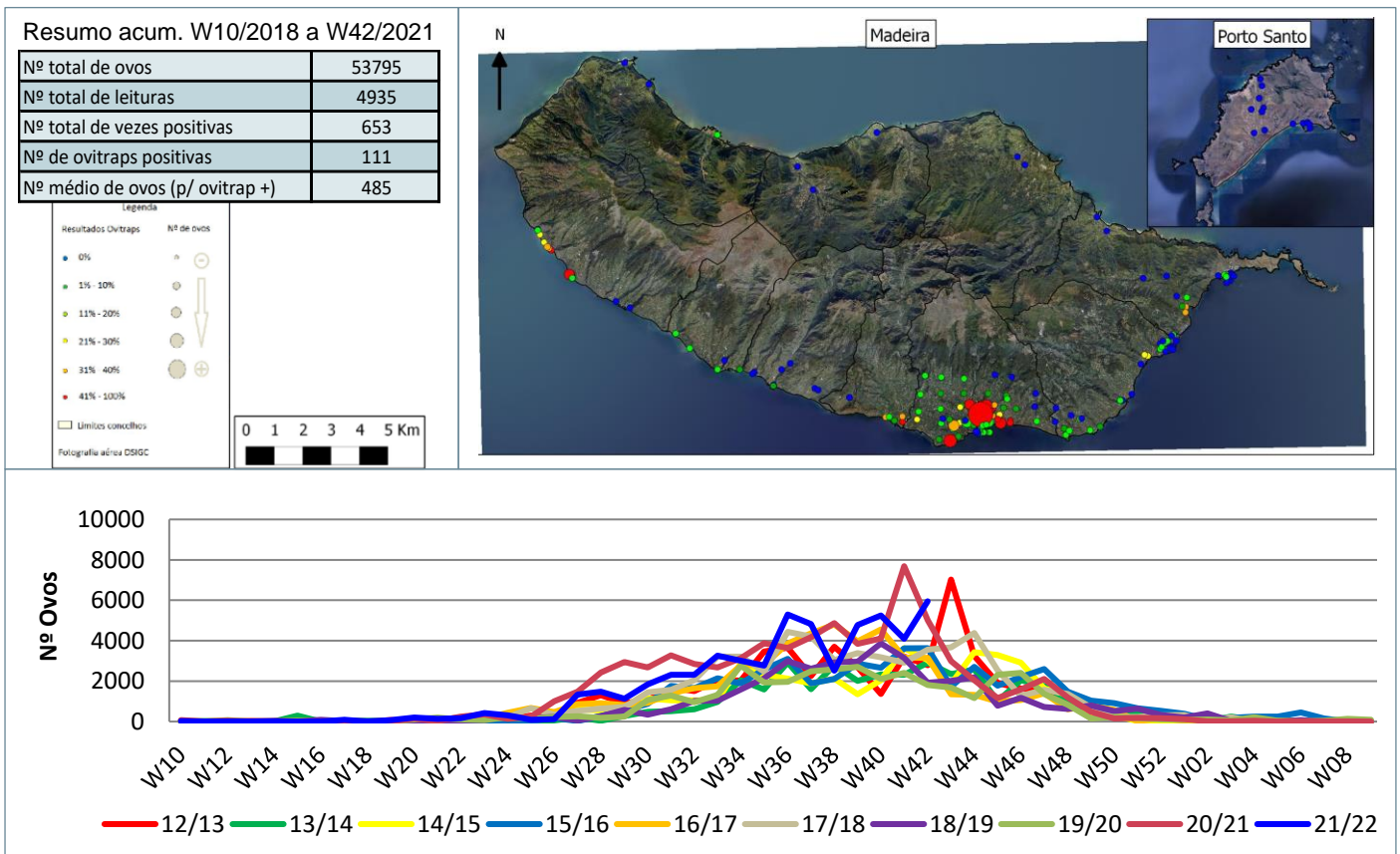


Monitorização do mosquito *Aedes aegypti* na RAM

Resultados semanais das armadilhas de ovos (Ovitrap)



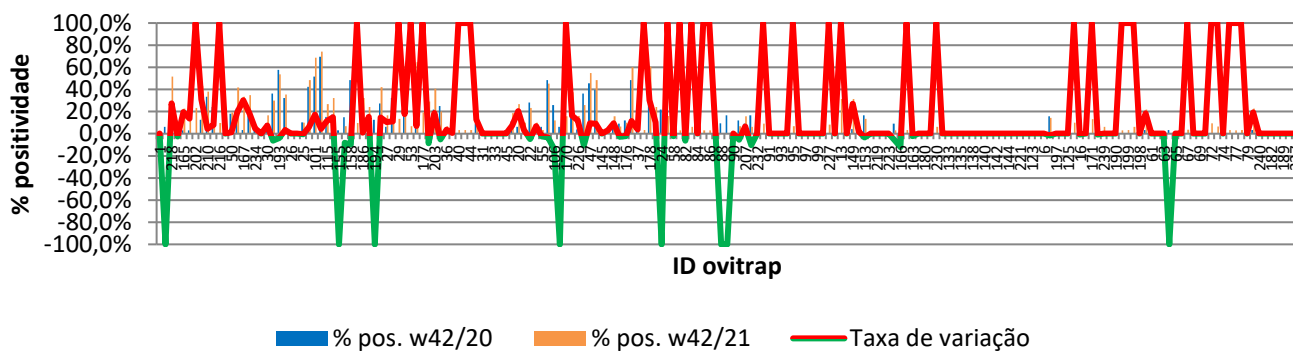
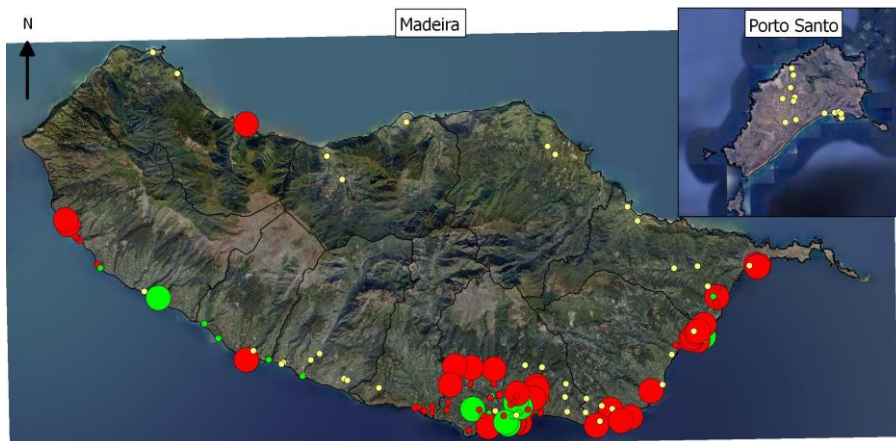
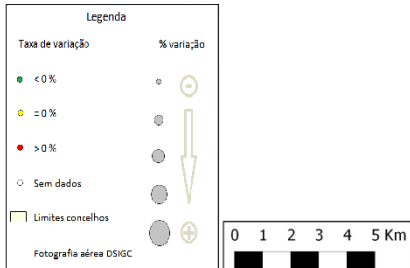
Resultados acumulativos das armadilhas de ovos (Ovitrap)



Resultados comparativos das armadilhas de ovos (Ovitrap)

Resumo comparativo W42/2019 vs W42/2021

% positividade 2020_2021	20,4%
% positividade 2021_2022	13,2%
Tx var. 2020_2021 vs 2021_2022	-7,18%



Grelha de resultados, semanais, acumulativos e comparativos

Id	W42/2021	W10/2021 a W42/2021 (b)	W42/2020 vs W42/2021 (d)		
	Código resultado (a)	Positividade (%) (c)	% pos. w42/20	% pos. w42/21	Var. (e)
1	0	0%	0,0%	0,0%	0,00%
236	0	0%	6,1%	0,0%	-100,00%
218	1	52%	24,2%	51,6%	27,37%
225	0	10%	12,1%	9,7%	-2,44%
165	0	23%	3,0%	22,6%	19,55%
201	3	17%	3,0%	16,7%	13,64%
202	1	23%	0,0%	23,3%	100,00%
209	3	43%	12,5%	43,3%	30,83%
210	1	38%	33,3%	37,9%	4,60%
211	1	32%	24,2%	32,3%	8,02%
216	1	10%	0,0%	9,7%	100,00%
217	3	0%	0,0%	0,0%	0,00%
50	1	19%	18,2%	19,4%	1,17%
60	1	42%	22,6%	41,7%	19,09%
167	1	33%	3,2%	33,3%	30,11%
196	1	35%	16,1%	34,8%	18,65%
234	0	8%	3,2%	8,0%	4,77%
8	0	0%	0,0%	0,0%	0,00%
30	1	17%	9,4%	16,7%	7,29%
57	1	30%	36,4%	30,0%	-6,36%
193	1	54%	57,6%	53,6%	-4,00%
205	1	35%	32,3%	35,5%	3,23%
26	0	0%	0,0%	0,0%	0,00%
34	0	0%	0,0%	0,0%	0,00%
25	0	10%	10,3%	10,0%	-0,34%
48	1	48%	42,4%	48,4%	5,96%
101	1	69%	51,5%	68,8%	17,33%

Id	W42/2021	W10/2021 a W42/2021 (b)	W42/2020 vs W42/2021 (d)		
	Código resultado (a)	Positividade (%) (c)	% pos. w42/20	% pos. w42/21	Var. (e)
105	1	74%	69,7%	74,2%	4,50%
115	0	27%	15,2%	26,7%	11,52%
118	1	32%	17,2%	32,3%	15,02%
155	0	0%	3,0%	0,0%	-100,00%
156	1	7%	14,8%	6,7%	-8,15%
158	1	39%	48,5%	38,7%	-9,78%
185	1	10%	0,0%	9,7%	100,00%
186	1	32%	31,3%	32,3%	1,01%
187	1	24%	9,1%	24,1%	15,05%
194	0	0%	12,5%	0,0%	-100,00%
195	1	42%	27,3%	41,9%	14,66%
27	0	17%	6,3%	16,7%	10,42%
28	1	43%	32,3%	43,3%	11,08%
29	1	13%	0,0%	13,3%	100,00%
51	0	42%	24,2%	41,9%	17,69%
53	0	7%	0,0%	6,9%	100,00%
54	1	65%	57,6%	64,5%	6,94%
177	1	19%	0,0%	19,4%	100,00%
188	0	29%	37,5%	29,0%	-8,47%
203	1	41%	21,9%	40,6%	18,75%
35	1	20%	25,0%	20,0%	-5,00%
36	0	7%	3,1%	6,7%	3,54%
39	1	13%	12,5%	13,3%	0,83%
40	0	3%	0,0%	3,3%	100,00%
43	0	3%	0,0%	3,3%	100,00%
44	0	3%	0,0%	3,3%	100,00%
179	1	22%	9,1%	21,9%	12,78%
31	0	0%	0,0%	0,0%	0,00%
32	0	0%	0,0%	0,0%	0,00%
33	0	0%	0,0%	0,0%	0,00%
42	0	0%	0,0%	0,0%	0,00%
45	1	3%	3,1%	3,3%	0,21%
19	3	19%	11,1%	18,5%	7,41%
20	1	27%	6,3%	26,7%	20,42%
21	1	10%	6,7%	10,0%	3,33%
22	1	23%	28,1%	23,3%	-4,79%
41	1	10%	3,1%	10,0%	6,88%
55	0	3%	6,1%	3,4%	-2,61%
59	0	45%	48,5%	45,2%	-3,32%
106	1	12%	25,8%	12,0%	-13,81%
168	0	0%	6,3%	0,0%	-100,00%
170	0	16%	0,0%	15,6%	100,00%
204	1	38%	21,2%	37,5%	16,29%
226	1	16%	4,0%	16,0%	12,00%
46	0	26%	36,4%	25,8%	-10,56%
47	1	55%	45,5%	54,8%	9,38%
49	1	48%	39,4%	48,4%	8,99%
145	0	0%	0,0%	0,0%	0,00%
147	0	6%	3,1%	6,3%	3,13%
148	0	16%	6,3%	15,6%	9,38%
175	1	6%	9,1%	6,5%	-2,64%
176	0	10%	12,1%	10,0%	-2,12%
229	1	60%	48,5%	60,0%	11,52%
37	0	13%	9,4%	13,3%	3,96%
38	0	3%	0,0%	3,3%	100,00%
178	1	61%	30,3%	60,6%	30,30%

Id	W42/2021	W10/2021 a W42/2021 (b)	W42/2020 vs W42/2021 (d)		
	Código resultado (a)	Positividade (%) (c)	% pos. w42/20	% pos. w42/21	Var. (e)
23	0	0%	0,0%	0,0%	● 0,00%
24	0	0%	0,0%	0,0%	● 0,00%
56	0	0%	0,0%	0,0%	● 0,00%
58	0	0%	0,0%	0,0%	● 0,00%
81	0	0%	0,0%	0,0%	● 0,00%
82	0	0%	0,0%	0,0%	● 0,00%
83	0	0%	0,0%	0,0%	● 0,00%
84	0	0%	0,0%	0,0%	● 0,00%
85	0	0%	0,0%	0,0%	● 0,00%
86	0	0%	0,0%	0,0%	● 0,00%
87	0	0%	0,0%	0,0%	● 0,00%
88	0	0%	0,0%	0,0%	● 0,00%
89	3	0%	0,0%	0,0%	● 0,00%
90	3	0%	0,0%	0,0%	● 0,00%
206	0	0%	0,0%	0,0%	● 0,00%
207	0	0%	0,0%	0,0%	● 0,00%
231	0	0%	0,0%	0,0%	● 0,00%
232	0	0%	0,0%	0,0%	● 0,00%
12	3	0%	0,0%	0,0%	● 0,00%
91	3	0%	0,0%	0,0%	● 0,00%
92	3	0%	0,0%	0,0%	● 0,00%
93	3	0%	0,0%	0,0%	● 0,00%
94	3	0%	0,0%	0,0%	● 0,00%
95	3	0%	0,0%	0,0%	● 0,00%
96	3	0%	0,0%	0,0%	● 0,00%
97	3	0%	0,0%	0,0%	● 0,00%
98	3	0%	0,0%	0,0%	● 0,00%
99	3	0%	0,0%	0,0%	● 0,00%
100	3	0%	0,0%	0,0%	● 0,00%
227	3	0%	0,0%	0,0%	● 0,00%
228	3	0%	0,0%	0,0%	● 0,00%
13	3	0%	0,0%	0,0%	● 0,00%
120	3	0%	0,0%	0,0%	● 0,00%
149	3	0%	0,0%	0,0%	● 0,00%
150	3	0%	0,0%	0,0%	● 0,00%
153	3	0%	0,0%	0,0%	● 0,00%
208	3	0%	0,0%	0,0%	● 0,00%
219	3	0%	0,0%	0,0%	● 0,00%
183	3	0%	0,0%	0,0%	● 0,00%
223	3	0%	0,0%	0,0%	● 0,00%
2	0	0%	0,0%	0,0%	● 0,00%
166	0	0%	0,0%	0,0%	● 0,00%
3	3	0%	0,0%	0,0%	● 0,00%
163	0	0%	0,0%	0,0%	● 0,00%
233	0	0%	0,0%	0,0%	● 0,00%
180	0	0%	0,0%	0,0%	● 0,00%
126	0	0%	0,0%	0,0%	● 0,00%
230	0	0%	0,0%	0,0%	● 0,00%
131	3	0%	0,0%	0,0%	● 0,00%
133	3	0%	0,0%	0,0%	● 0,00%
134	3	0%	0,0%	0,0%	● 0,00%
135	3	0%	0,0%	0,0%	● 0,00%
137	3	0%	0,0%	0,0%	● 0,00%
138	3	0%	0,0%	0,0%	● 0,00%
139	3	0%	0,0%	0,0%	● 0,00%
140	3	0%	0,0%	0,0%	● 0,00%

Id	W42/2021	W10/2021 a W42/2021 (b)	W42/2020 vs W42/2021 (d)		
	Código resultado (a)	Positividade (%) (c)	% pos. w42/20	% pos. w42/21	Var. (e)
141	0	0%	0,0%	0,0%	0,00%
142	0	0%	0,0%	0,0%	0,00%
143	0	0%	0,0%	0,0%	0,00%
144	0	0%	0,0%	0,0%	0,00%
220	0	0%	0,0%	0,0%	0,00%
221	0	0%	0,0%	0,0%	0,00%
7	3	0%	0,0%	0,0%	0,00%
123	3	0%	0,0%	0,0%	0,00%
5	3	0%	0,0%	0,0%	0,00%
6	3	0%	0,0%	0,0%	0,00%
128	3	14%	15,8%	14,3%	-1,50%
197	3	0%	0,0%	0,0%	0,00%
4	3	0%	0,0%	0,0%	0,00%
125	3	0%	0,0%	0,0%	0,00%
15	0	10%	0,0%	10,0%	100,00%
16	0	13%	13,3%	12,5%	-0,83%
122	0	0%	0,0%	0,0%	0,00%
171	1	13%	0,0%	13,0%	100,00%
172	1	13%	13,3%	12,5%	-0,83%
239	0	6%	0,0%	6,3%	0,00%
174	0	0%	0,0%	0,0%	0,00%
190	0	0%	0,0%	0,0%	0,00%
191	0	3%	0,0%	3,1%	100,00%
199	0	3%	0,0%	3,2%	100,00%
200	0	6%	0,0%	6,3%	100,00%
198	0	0%	0,0%	0,0%	0,00%
14	1	22%	3,4%	21,9%	18,43%
61	0	0%	0,0%	0,0%	0,00%
62	0	0%	0,0%	0,0%	0,00%
63	0	0%	0,0%	0,0%	0,00%
64	0	0%	3,3%	0,0%	-100,00%
65	0	0%	0,0%	0,0%	0,00%
66	0	0%	0,0%	0,0%	0,00%
67	0	4%	0,0%	3,6%	100,00%
68	0	0%	0,0%	0,0%	0,00%
69	0	0%	0,0%	0,0%	0,00%
71	0	0%	0,0%	0,0%	0,00%
72	0	9%	0,0%	9,4%	100,00%
73	0	6%	0,0%	6,5%	100,00%
74	0	0%	0,0%	0,0%	0,00%
76	1	3%	0,0%	3,2%	100,00%
77	0	3%	0,0%	3,1%	100,00%
78	0	3%	0,0%	3,2%	100,00%
79	0	0%	0,0%	0,0%	0,00%
121	1	23%	3,3%	22,6%	19,25%
240	0	0%	0,0%	0,0%	0,00%
238	0	0%	0,0%	0,0%	0,00%
182	3	0%	0,0%	0,0%	0,00%
235	3	0%	0,0%	0,0%	0,00%
189	0	0%	0,0%	0,0%	0,00%
181	0	0%	0,0%	0,0%	0,00%
237	0	0%	0,0%	0,0%	0,00%

Notas:

Resultados semanais - mapa, gráfico e grelha com os resultados das armadilhas de ovos de mosquito na semana indicada e com a seguinte leitura:

a) Códigos de resultados semanais: 0 – Ausência de ovos; 1 – Presença de ovos; 2 – Ausência de ovos mas com larvas; 3 – Sem dados.

Resultados acumulativos - mapa, gráfico e grelha com os resultados das armadilhas de ovos de mosquito no período indicado e com a seguinte leitura:

b) Ano de ciclo de atividade de mosquito *Aedes aegypti* definido da semana 10 de 2021 à semana 09 de 2022.

c) Percentagem de vezes em que a ovitrap registou a presença de ovos.

Resultados comparativos - mapa, gráfico e grelha com os resultados das armadilhas de ovos de mosquito no período indicado e com a seguinte leitura:

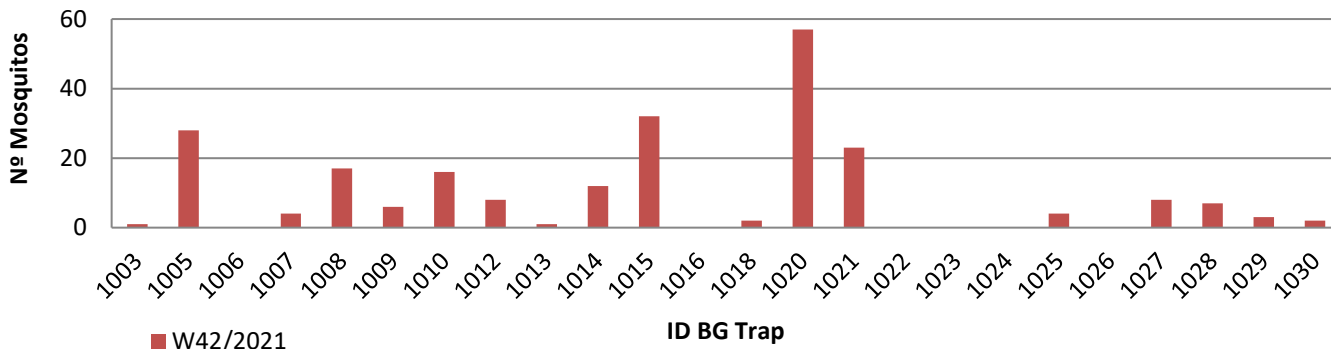
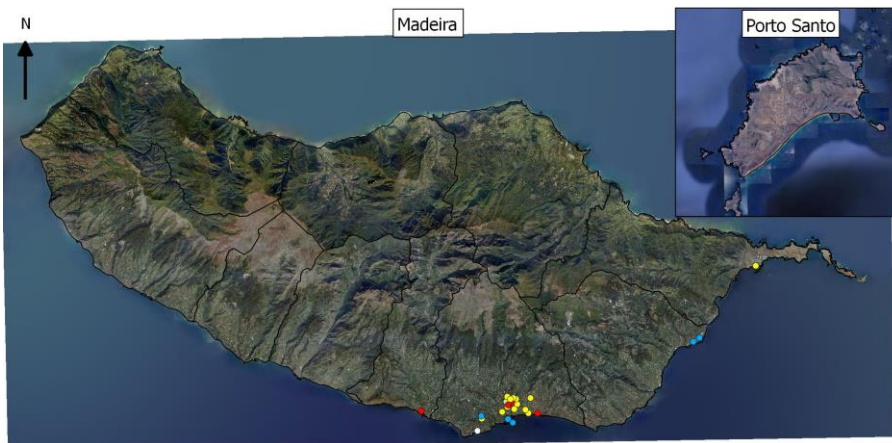
d) Comparação com o período homólogo do ciclo anterior (W10/2020 a W09/2021).

e) Taxa de variação da % de positividade entre o período atual e o período homólogo do ciclo anterior: ● - sem variação; ● - variação >0%; ● - variação <0%.

Resultados semanais das armadilhas de mosquitos adultos (BG traps)

Resumo semanal W42/2021

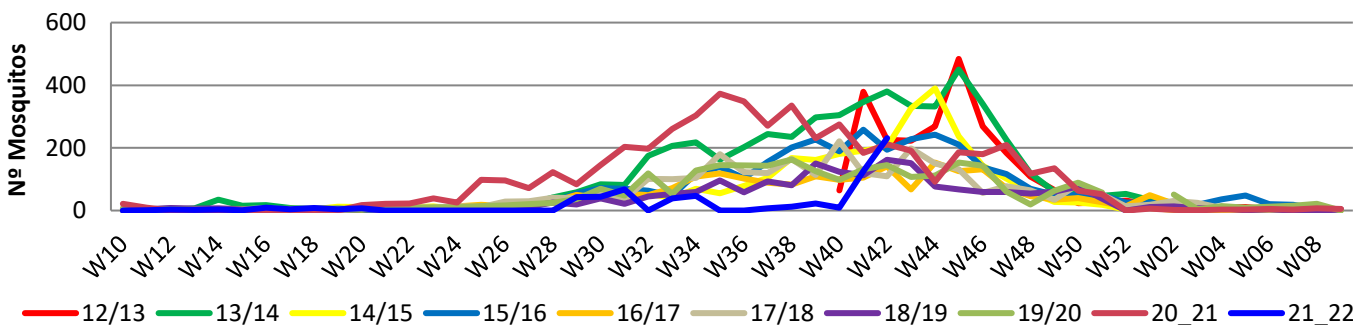
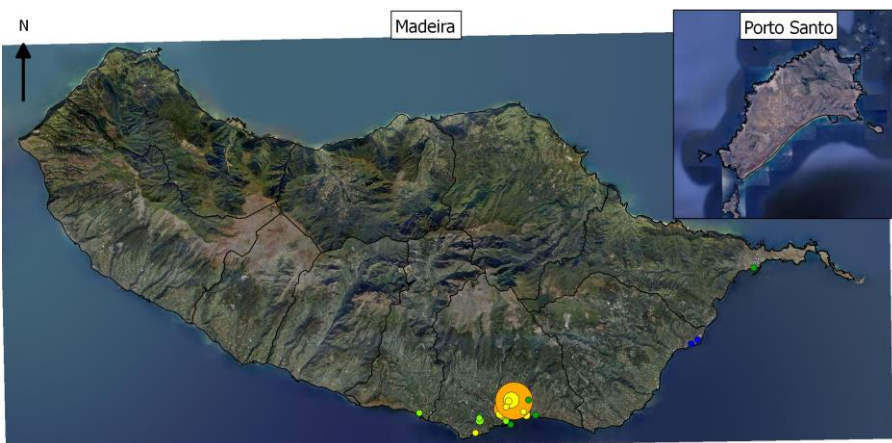
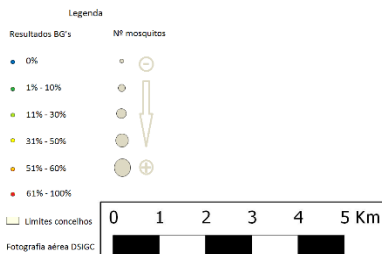
Nº mosquitos: tot./fem./mach.	231	71	160
Nº de BG Traps c/ leitura	23		
Nº de BG Traps positivas	18		
% de BG Traps positivas	78%		
Nº med. Mosquit. (p/ BGTrap +)	13		
Total de BG Traps ativas	24		



Resultados acumulativos das armadilhas de mosquitos adultos (BG traps)

Resumo acum. W10/2018 a W42/2021

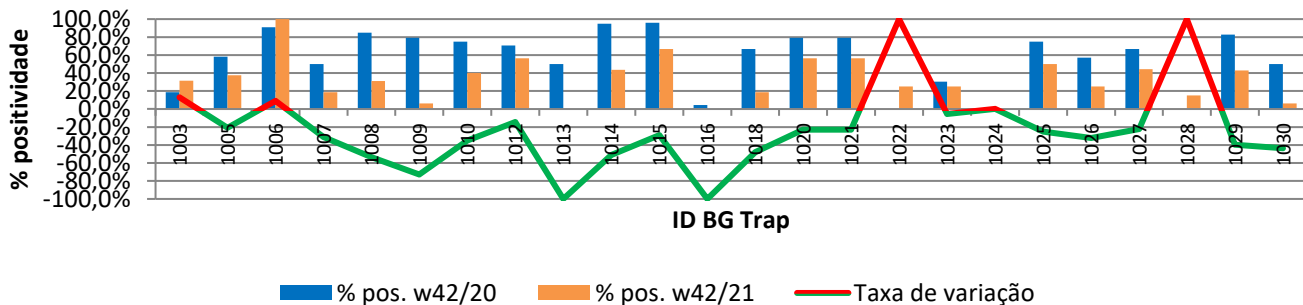
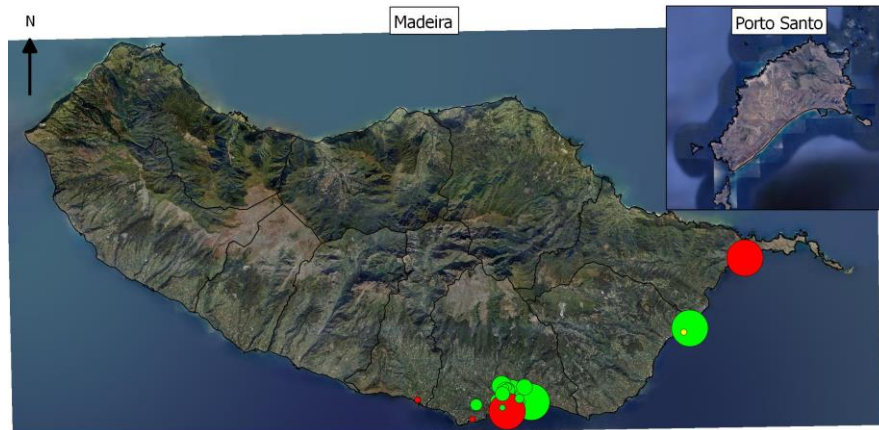
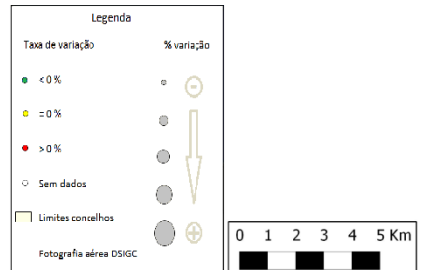
Nº mosquitos: tot./fem./mach.	689	226	463
Nº total de leituras	808		
Nº total de vezes positivas	207		
Nº de BG Traps positivas	22		
Nº med. Mosquit. (p/ BGTrap +)	31		



Resultados comparativos das armadilhas de mosquitos adultos (BG traps)

Resumo comparativo W42/2019 vs W42/2021

% positividade 2020_2021	59,5%
% positividade 2021_2022	31,6%
Tx var. 2020_2021 vs 2021_2022	-27,91%



Grelha de resultados, semanais, acumulativos e comparativos

Id	W42/2021		W10/2021 a W42/2021 (b)		W42/2020 vs W42/2021 (d)		
	Código resultado (a)		Positividade (%) (c)		% pos. w42/20	% pos. w42/21	Var. (e)
1003	1	33%	18,8%	31,6%	12,33%		
1005	2	39%	58,3%	37,5%	-20,83%		
1006	-1	50%	90,9%	100,0%	9,09%		
1007	3	22%	50,0%	18,8%	-31,25%		
1008	2	33%	85,0%	31,3%	-53,75%		
1009	2	11%	79,2%	6,3%	-72,92%		
1010	2	41%	75,0%	40,0%	-35,00%		
1012	2	56%	70,8%	56,3%	-14,58%		
1013	1	6%	50,0%	0,0%	-100,00%		
1014	2	44%	94,7%	43,8%	-50,99%		
1015	2	71%	95,8%	66,7%	-29,17%		
1016	0	0%	4,3%	0,0%	-100,00%		
1018	1	22%	66,7%	18,8%	-47,92%		
1020	2	61%	79,2%	56,3%	-22,92%		
1021	2	56%	79,2%	56,3%	-22,92%		
1022	0	20%	0,0%	25,0%	100,00%		
1023	0	24%	30,4%	25,0%	-5,43%		
1024	0	0%	0,0%	0,0%	0,00%		
1025	2	50%	75,0%	50,0%	-25,00%		
1026	0	23%	57,1%	25,0%	-32,14%		
1027	2	50%	66,7%	44,4%	-22,22%		
1028	2	18%	0,0%	15,0%	100,00%		
1029	1	44%	82,6%	42,9%	-39,75%		
1030	2	11%	50,0%	6,3%	-43,75%		

Notas:

Resultados semanais - mapa, gráfico e grelha com os resultados das armadilhas de ovos de mosquito na semana indicada e com a seguinte leitura:

a) Códigos de resultados semanais: -1 – Sem Dados; 0 – Negativo; 1 – Positivo Fêmeas (♀); 2 – Positivo Fêmeas (♀) + Machos (♂); 3 – Positivo Machos (♂).

Resultados acumulativos - mapa, gráfico e grelha com os resultados das armadilhas de ovos de mosquito no período indicado e com a seguinte leitura:

b) Ano de ciclo de atividade de mosquito *Aedes aegypti* definido da semana 10 de 2021 à semana 09 de 2022.

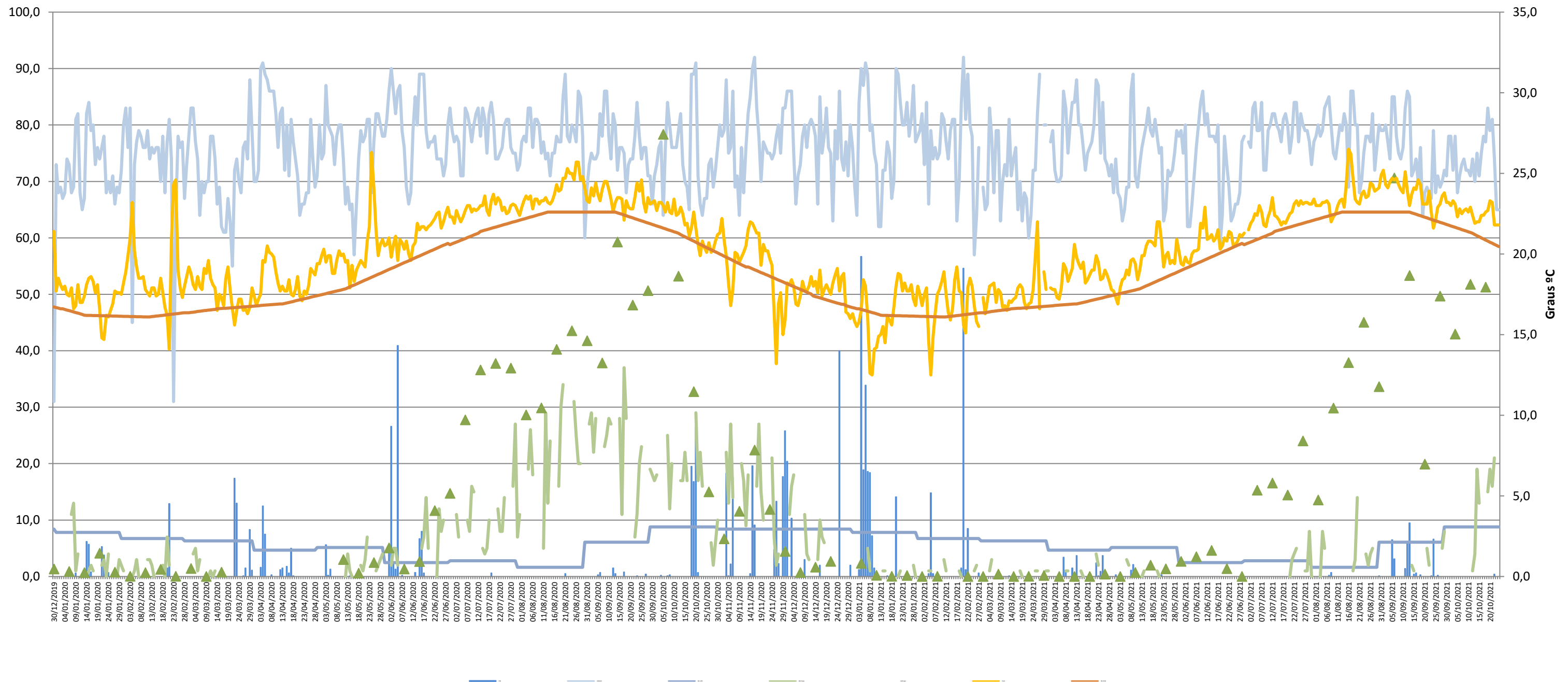
c) Percentagem de vezes em que a BG-Sentinel registou a presença de mosquitos (♀ + ♂).

Resultados comparativos - mapa, gráfico e grelha com os resultados das armadilhas de mosquitos adultos no período indicado e com a seguinte leitura:

d) Comparação com o período homólogo do ciclo anterior (W10/2020 a W09/2021).

e) Taxa de variação da % de positividade entre o período atual e o período homólogo do ciclo anterior: ● - sem variação; ● - variação >0%; ● - variação <0%

Gráfico com o cruzamento dos dados meteorológicos (precipitação total diária*, temperatura média diária* e humidade relativa do ar máxima diária*) e climáticos (normais climatológicas (1971-2000)*) com os dados entomológicos (nº mosquitos fêmea e nº ovos *Aedes aegypti*) desde a semana 10 de 2019 até à semana 42 de 2021



Eixo Horizontal (X):

Estão representados os dias do ano.

Eixo Vertical à esquerda (Y):

Ptd - Quantidade de precipitação total diária (mm);

HRAmd - Humidade relativa do ar máxima diária (%);

NC-Pt - Normais Climatológicas 1971-2000 com indicação da média da quantidade de precipitação total (mm);

OviTraps - Média de ovos recolhidos semanalmente nas armadilhas de oviposição distribuídas pelo concelho do Funchal (Projetos Museu Funchal + *Aegypti* + Santa Luzia);

BG Traps - Número semanal de mosquitos fêmea capturados diariamente na rede de armadilhas de mosquitos do IASAÚDE, IP-RAM.

Eixo Vertical à direita (Y):

Tmd - Temperatura média do ar a 1,5m (°C);

NC-Tmd - Normais Climatológicas 1971-2000 com indicação da temperatura média do ar (°C).

* Estação do Observatório Meteorológico do Funchal (Lazareto – Lat.: 32°38'N; Long.: 16°53'W; Alt.: 58m)