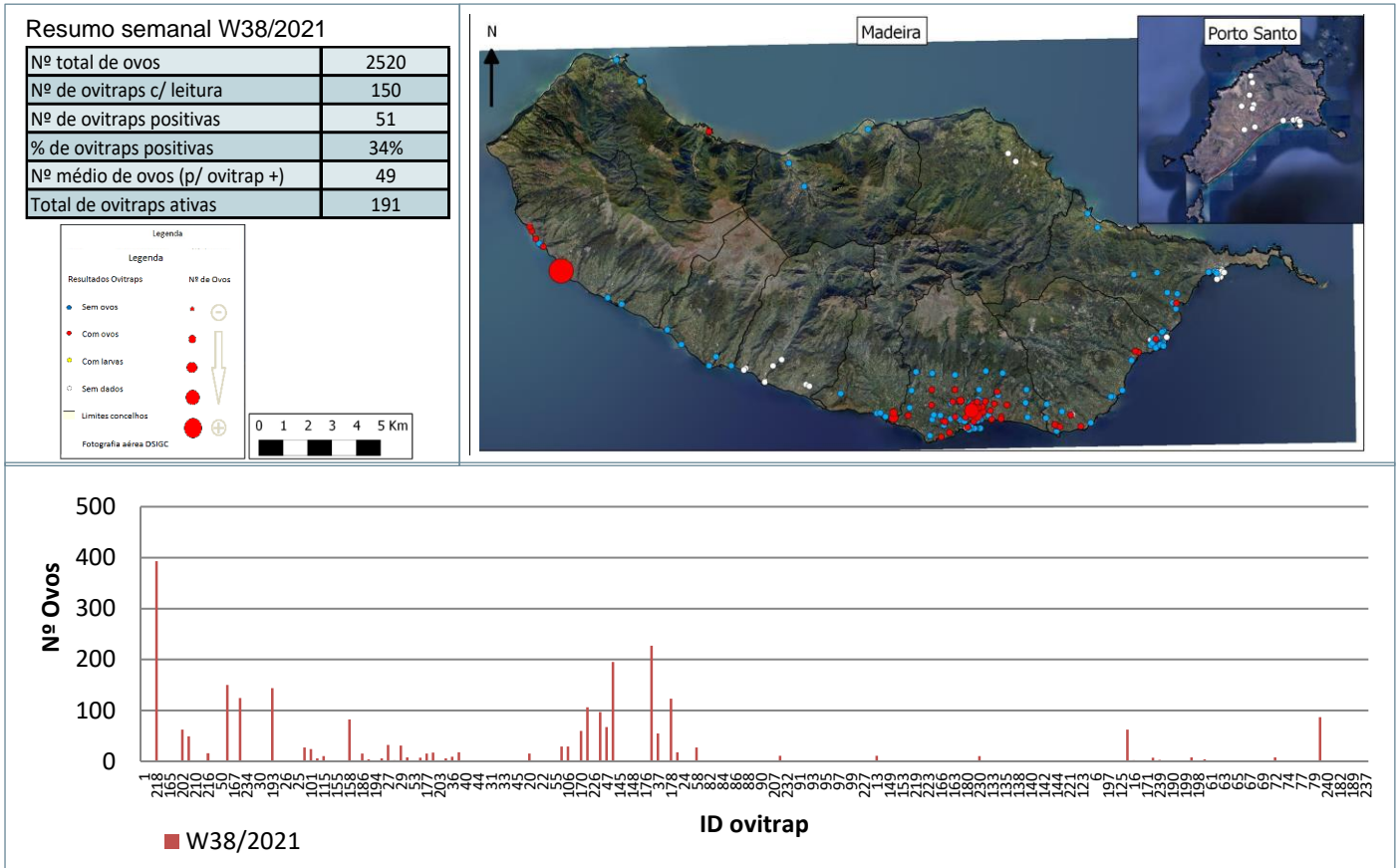
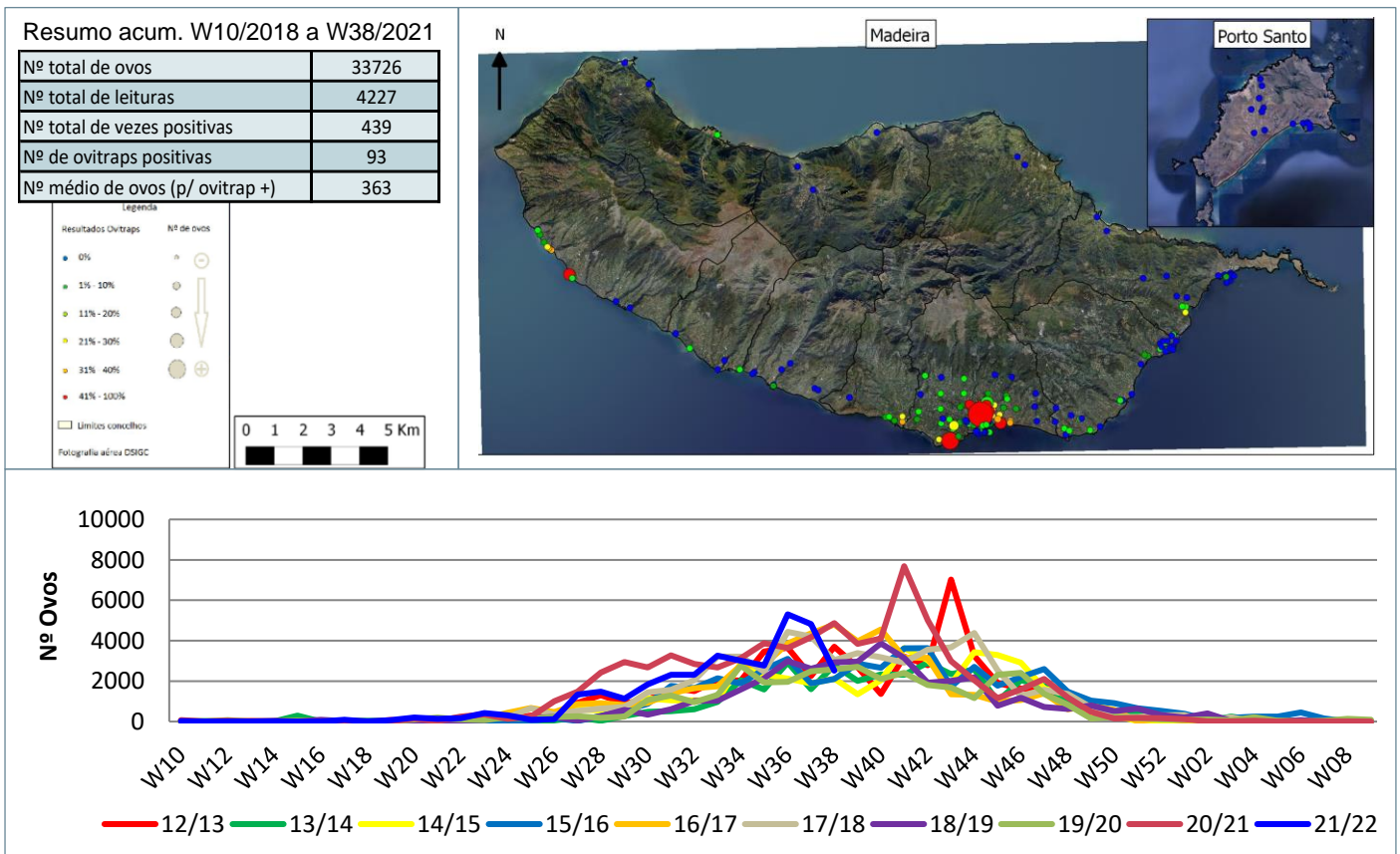


## Monitorização do mosquito *Aedes aegypti* na RAM

### Resultados semanais das armadilhas de ovos (Ovitrap)



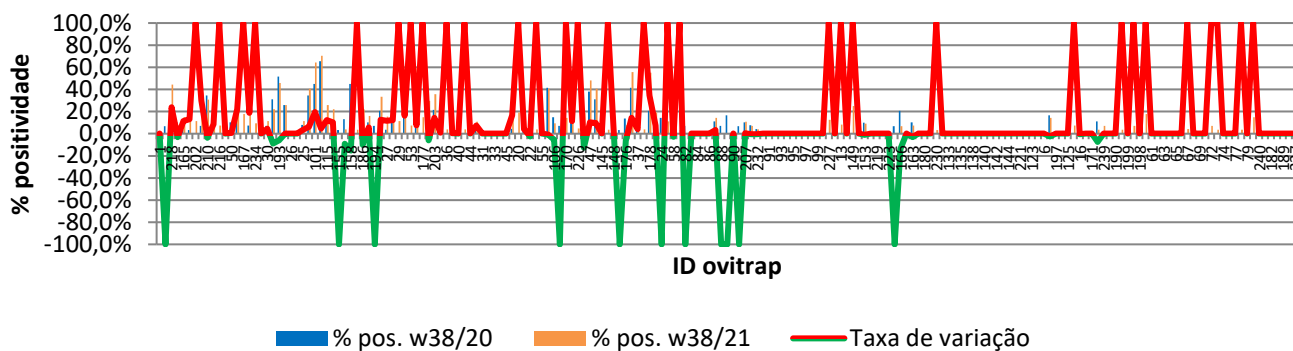
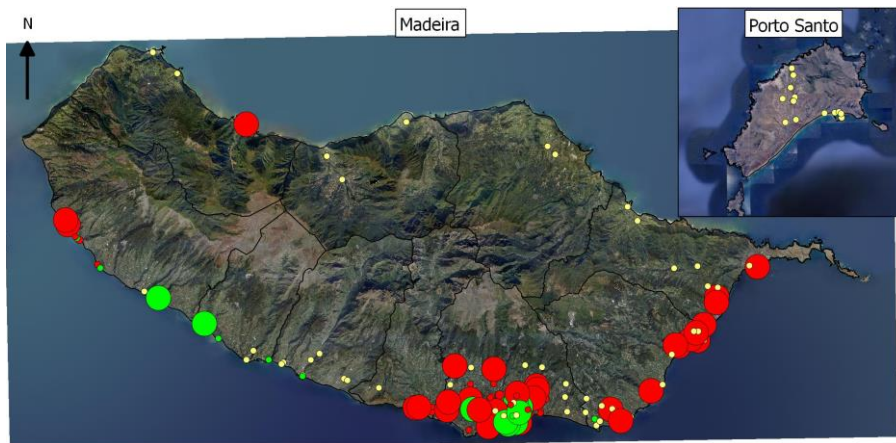
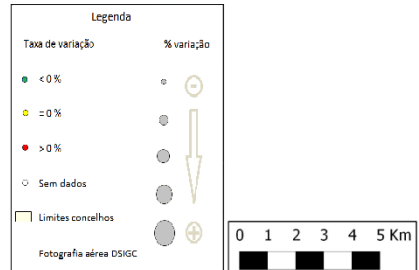
### Resultados acumulativos das armadilhas de ovos (Ovitrap)



## Resultados comparativos das armadilhas de ovos (Ovitrap)

### Resumo comparativo W38/2019 vs W38/2021

% positividade 2020_2021	17,2%
% positividade 2021_2022	10,4%
Tx var. 2020_2021 vs 2021_2022	-6,79%



## Grelha de resultados, semanais, acumulativos e comparativos

Id	W38/2021	W10/2021 a W38/2021 (b)	W38/2020 vs W38/2021 (d)		
	Código resultado (a)	Positividade (%) (c)	% pos. w38/20	% pos. w38/21	Var. (e)
1	0	0%	0,0%	0,0%	0,00%
236	0	0%	6,9%	0,0%	-100,00%
218	1	44%	20,7%	44,4%	23,75%
225	0	7%	10,3%	7,4%	-2,94%
165	1	15%	3,4%	14,8%	11,37%
201	3	17%	3,4%	16,7%	13,22%
202	1	12%	0,0%	11,5%	100,00%
209	1	37%	7,1%	37,0%	29,89%
210	0	31%	34,5%	30,8%	-3,71%
211	0	22%	13,8%	22,2%	8,43%
216	1	7%	0,0%	7,4%	100,00%
217	3	0%	0,0%	0,0%	0,00%
50	0	11%	10,3%	11,1%	0,77%
60	1	33%	11,1%	33,3%	22,22%
167	0	18%	0,0%	17,6%	100,00%
196	1	26%	7,4%	26,3%	18,91%
234	0	10%	0,0%	9,5%	100,00%
8	0	0%	0,0%	0,0%	0,00%
30	0	12%	7,1%	11,5%	4,40%
57	0	22%	31,0%	22,2%	-8,81%
193	1	46%	51,7%	45,8%	-5,89%
205	0	26%	25,9%	25,9%	0,00%
26	0	0%	0,0%	0,0%	0,00%
34	0	0%	0,0%	0,0%	0,00%
25	0	12%	8,0%	11,5%	3,94%
48	1	41%	34,5%	40,7%	6,26%
101	1	64%	44,8%	64,3%	19,86%

Id	W38/2021	W10/2021 a W38/2021 (b)	W38/2020 vs W38/2021 (d)		
	Código resultado (a)	Positividade (%) (c)	% pos. w38/20	% pos. w38/21	Var. (e)
105	1	70%	65,5%	70,4%	4,85%
115	1	26%	13,8%	25,9%	12,13%
118	0	22%	12,0%	22,2%	10,22%
155	0	0%	3,4%	0,0%	-100,00%
156	0	4%	13,0%	3,8%	-9,20%
158	1	30%	44,8%	29,6%	-15,20%
185	0	4%	0,0%	3,7%	100,00%
186	1	22%	32,1%	22,2%	-9,92%
187	1	16%	10,3%	16,0%	5,66%
194	0	0%	7,1%	0,0%	-100,00%
195	1	33%	20,7%	33,3%	12,64%
27	1	15%	3,6%	15,4%	11,81%
28	1	35%	22,2%	34,6%	12,39%
29	1	12%	0,0%	11,5%	100,00%
51	1	37%	20,7%	37,0%	16,35%
53	0	7%	0,0%	7,4%	100,00%
54	1	59%	51,7%	59,3%	7,54%
177	1	15%	0,0%	14,8%	100,00%
188	1	30%	35,7%	29,6%	-6,08%
203	0	36%	21,4%	35,7%	14,29%
35	1	15%	14,3%	15,4%	1,10%
36	1	4%	0,0%	3,8%	100,00%
39	1	8%	7,1%	7,7%	0,55%
40	0	0%	0,0%	0,0%	0,00%
43	0	4%	0,0%	3,8%	100,00%
44	0	0%	0,0%	0,0%	0,00%
179	0	11%	3,4%	10,7%	7,27%
31	0	0%	0,0%	0,0%	0,00%
32	0	0%	0,0%	0,0%	0,00%
33	0	0%	0,0%	0,0%	0,00%
42	0	0%	0,0%	0,0%	0,00%
45	0	0%	0,0%	0,0%	0,00%
19	0	21%	4,3%	20,8%	16,49%
20	1	19%	0,0%	19,2%	100,00%
21	0	8%	3,6%	7,7%	4,12%
22	0	15%	17,9%	15,4%	-2,47%
41	0	4%	0,0%	3,8%	100,00%
55	0	4%	3,4%	3,7%	0,26%
59	1	41%	41,4%	40,7%	-0,64%
106	1	10%	14,8%	9,5%	-5,29%
168	0	0%	7,1%	0,0%	-100,00%
170	1	14%	0,0%	14,3%	100,00%
204	1	29%	17,2%	28,6%	11,33%
226	0	5%	0,0%	4,8%	100,00%
46	1	19%	31,0%	18,5%	-12,52%
47	1	48%	37,9%	48,1%	10,22%
49	1	41%	31,0%	40,7%	9,71%
145	0	0%	0,0%	0,0%	0,00%
147	0	4%	0,0%	3,6%	100,00%
148	1	11%	7,1%	10,7%	3,57%
175	0	0%	3,4%	0,0%	-100,00%
176	0	8%	13,8%	7,7%	-6,10%
229	1	56%	41,4%	55,6%	14,18%
37	1	8%	3,6%	7,7%	4,12%
38	0	4%	0,0%	3,8%	100,00%
178	1	55%	20,7%	55,2%	34,48%

Id	W38/2021	W10/2021 a W38/2021 (b)	W38/2020 vs W38/2021 (d)		
	Código resultado (a)	Positividade (%) (c)	% pos. w38/20	% pos. w38/21	Var. (e)
23	0	0%	0,0%	0,0%	● 0,00%
24	0	0%	0,0%	0,0%	● 0,00%
56	0	0%	0,0%	0,0%	● 0,00%
58	0	0%	0,0%	0,0%	● 0,00%
81	0	0%	0,0%	0,0%	● 0,00%
82	0	0%	0,0%	0,0%	● 0,00%
83	0	0%	0,0%	0,0%	● 0,00%
84	0	0%	0,0%	0,0%	● 0,00%
85	0	0%	0,0%	0,0%	● 0,00%
86	0	0%	0,0%	0,0%	● 0,00%
87	0	0%	0,0%	0,0%	● 0,00%
88	0	0%	0,0%	0,0%	● 0,00%
89	3	0%	0,0%	0,0%	● 0,00%
90	3	0%	0,0%	0,0%	● 0,00%
206	0	0%	0,0%	0,0%	● 0,00%
207	0	0%	0,0%	0,0%	● 0,00%
231	0	0%	0,0%	0,0%	● 0,00%
232	0	0%	0,0%	0,0%	● 0,00%
12	3	0%	0,0%	0,0%	● 0,00%
91	3	0%	0,0%	0,0%	● 0,00%
92	3	0%	0,0%	0,0%	● 0,00%
93	3	0%	0,0%	0,0%	● 0,00%
94	3	0%	0,0%	0,0%	● 0,00%
95	3	0%	0,0%	0,0%	● 0,00%
96	3	0%	0,0%	0,0%	● 0,00%
97	3	0%	0,0%	0,0%	● 0,00%
98	3	0%	0,0%	0,0%	● 0,00%
99	3	0%	0,0%	0,0%	● 0,00%
100	3	0%	0,0%	0,0%	● 0,00%
227	3	0%	0,0%	0,0%	● 0,00%
228	3	0%	0,0%	0,0%	● 0,00%
13	3	0%	0,0%	0,0%	● 0,00%
120	3	0%	0,0%	0,0%	● 0,00%
149	3	0%	0,0%	0,0%	● 0,00%
150	3	0%	0,0%	0,0%	● 0,00%
153	3	0%	0,0%	0,0%	● 0,00%
208	3	0%	0,0%	0,0%	● 0,00%
219	3	0%	0,0%	0,0%	● 0,00%
183	3	0%	0,0%	0,0%	● 0,00%
223	3	0%	0,0%	0,0%	● 0,00%
2	0	0%	0,0%	0,0%	● 0,00%
166	0	0%	0,0%	0,0%	● 0,00%
3	3	0%	0,0%	0,0%	● 0,00%
163	0	0%	0,0%	0,0%	● 0,00%
233	0	0%	0,0%	0,0%	● 0,00%
180	0	0%	0,0%	0,0%	● 0,00%
126	0	0%	0,0%	0,0%	● 0,00%
230	0	0%	0,0%	0,0%	● 0,00%
131	3	0%	0,0%	0,0%	● 0,00%
133	3	0%	0,0%	0,0%	● 0,00%
134	3	0%	0,0%	0,0%	● 0,00%
135	3	0%	0,0%	0,0%	● 0,00%
137	3	0%	0,0%	0,0%	● 0,00%
138	3	0%	0,0%	0,0%	● 0,00%
139	3	0%	0,0%	0,0%	● 0,00%
140	3	0%	0,0%	0,0%	● 0,00%

Id	W38/2021	W10/2021 a W38/2021 (b)	W38/2020 vs W38/2021 (d)		
	Código resultado (a)	Positividade (%) (c)	% pos. w38/20	% pos. w38/21	Var. (e)
141	3	0%	0,0%	0,0%	0,00%
142	3	0%	0,0%	0,0%	0,00%
143	3	0%	0,0%	0,0%	0,00%
144	3	0%	0,0%	0,0%	0,00%
220	3	0%	0,0%	0,0%	0,00%
221	3	0%	0,0%	0,0%	0,00%
7	3	0%	0,0%	0,0%	0,00%
123	3	0%	0,0%	0,0%	0,00%
5	3	0%	0,0%	0,0%	0,00%
6	3	0%	0,0%	0,0%	0,00%
128	3	14%	16,7%	14,3%	-2,38%
197	3	0%	0,0%	0,0%	0,00%
4	3	0%	0,0%	0,0%	0,00%
125	3	0%	0,0%	0,0%	0,00%
15	1	7%	0,0%	7,4%	100,00%
16	1	11%	11,1%	10,7%	-0,40%
122	0	0%	0,0%	0,0%	0,00%
171	0	0%	0,0%	0,0%	0,00%
172	1	4%	11,1%	3,6%	-7,54%
239	1	7%	0,0%	7,1%	0,00%
174	3	0%	0,0%	0,0%	0,00%
190	0	0%	0,0%	0,0%	0,00%
191	0	4%	0,0%	3,6%	100,00%
199	0	0%	0,0%	0,0%	0,00%
200	1	7%	0,0%	7,1%	100,00%
198	0	0%	0,0%	0,0%	0,00%
14	1	18%	0,0%	17,9%	100,00%
61	0	0%	0,0%	0,0%	0,00%
62	0	0%	0,0%	0,0%	0,00%
63	3	0%	0,0%	0,0%	0,00%
64	0	0%	0,0%	0,0%	0,00%
65	0	0%	0,0%	0,0%	0,00%
66	0	0%	0,0%	0,0%	0,00%
67	0	4%	0,0%	4,2%	100,00%
68	0	0%	0,0%	0,0%	0,00%
69	0	0%	0,0%	0,0%	0,00%
71	0	0%	0,0%	0,0%	0,00%
72	1	7%	0,0%	7,1%	100,00%
73	0	4%	0,0%	3,7%	100,00%
74	3	0%	0,0%	0,0%	0,00%
76	0	0%	0,0%	0,0%	0,00%
77	0	0%	0,0%	0,0%	0,00%
78	0	4%	0,0%	3,7%	100,00%
79	0	0%	0,0%	0,0%	0,00%
121	1	15%	0,0%	14,8%	100,00%
240	0	0%	0,0%	0,0%	0,00%
238	0	0%	0,0%	0,0%	0,00%
182	3	0%	0,0%	0,0%	0,00%
235	3	0%	0,0%	0,0%	0,00%
189	0	0%	0,0%	0,0%	0,00%
181	0	0%	0,0%	0,0%	0,00%
237	0	0%	0,0%	0,0%	0,00%



**Notas:**

Resultados semanais - mapa, gráfico e grelha com os resultados das armadilhas de ovos de mosquito na semana indicada e com a seguinte leitura:

a) Códigos de resultados semanais: 0 – Ausência de ovos; 1 – Presença de ovos; 2 – Ausência de ovos mas com larvas; 3 – Sem dados.

Resultados acumulativos - mapa, gráfico e grelha com os resultados das armadilhas de ovos de mosquito no período indicado e com a seguinte leitura:

b) Ano de ciclo de atividade de mosquito *Aedes aegypti* definido da semana 10 de 2021 à semana 09 de 2022.

c) Percentagem de vezes em que a ovitrap registou a presença de ovos.

Resultados comparativos - mapa, gráfico e grelha com os resultados das armadilhas de ovos de mosquito no período indicado e com a seguinte leitura:

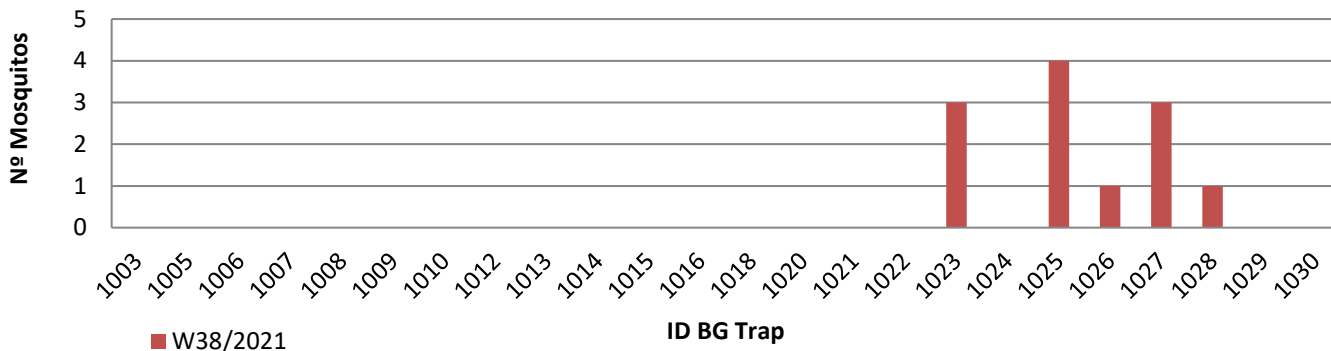
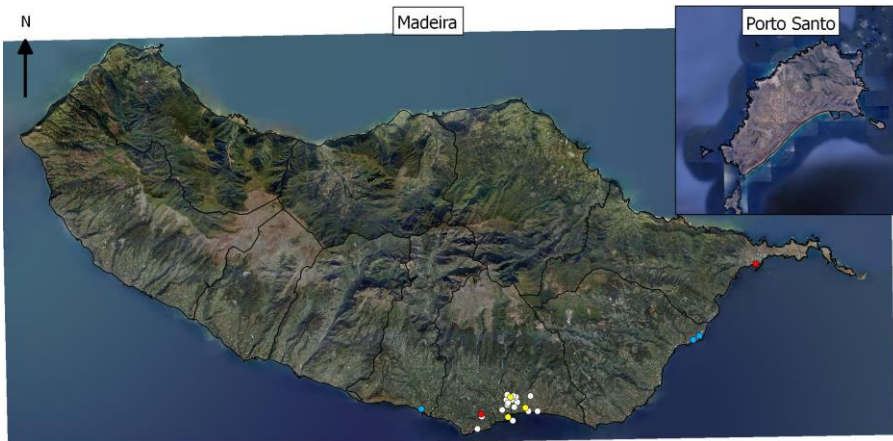
d) Comparação com o período homólogo do ciclo anterior (W10/2020 a W09/2021).

e) Taxa de variação da % de positividade entre o período atual e o período homólogo do ciclo anterior: ● - sem variação; ● - variação >0%; ● - variação <0%.

**Resultados semanais das armadilhas de mosquitos adultos (BG traps)**

**Resumo semanal W38/2021**

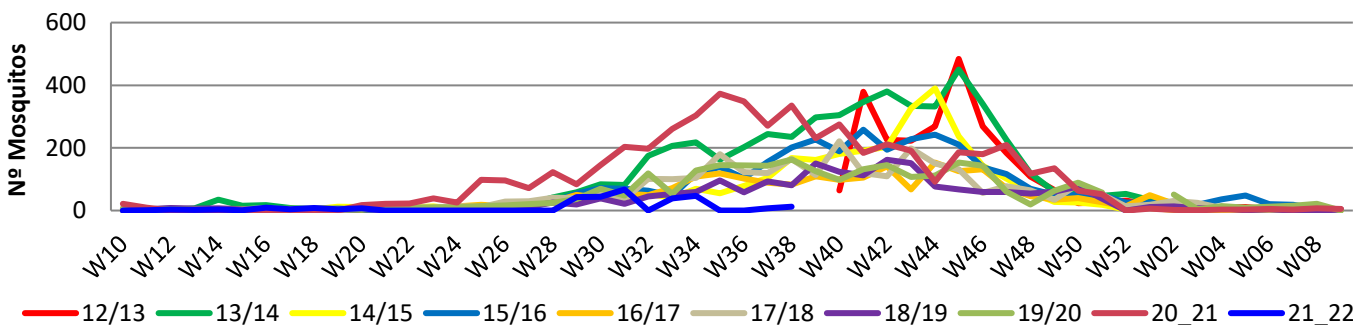
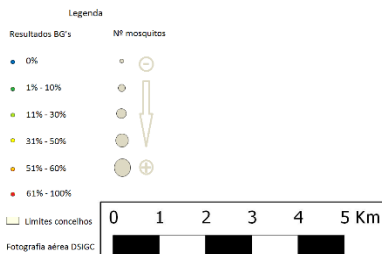
Nº mosquitos: tot./fem./mach.	12	7	5
Nº de BG Traps c/ leitura	8		
Nº de BG Traps positivas	5		
% de BG Traps positivas	63%		
Nº med. Mosquit. (p/ BGTrap +)	2		
Total de BG Traps ativas	24		



**Resultados acumulativos das armadilhas de mosquitos adultos (BG traps)**

**Resumo acum. W10/2018 a W38/2021**

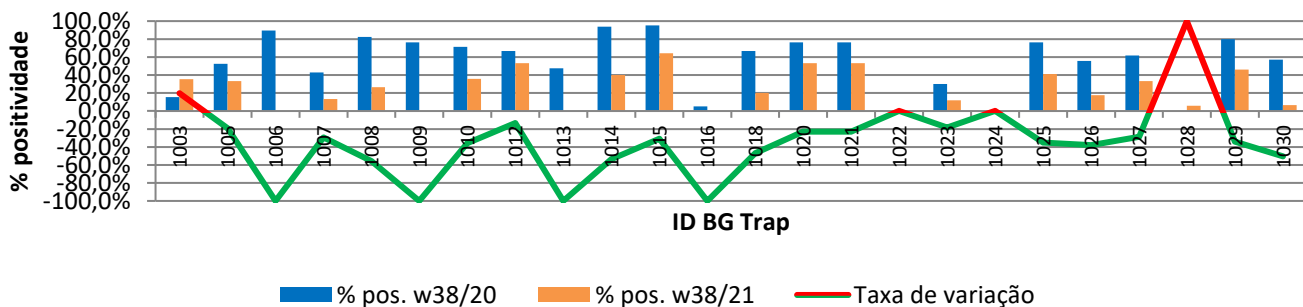
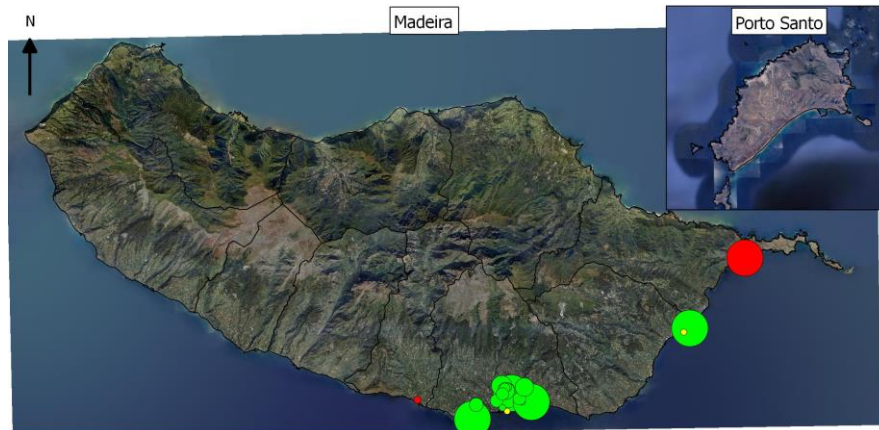
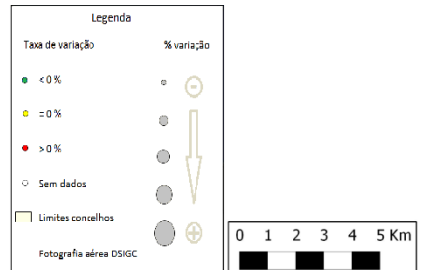
Nº mosquitos: tot./fem./mach.	301	102	199
Nº total de leituras	647		
Nº total de vezes positivas	119		
Nº de BG Traps positivas	18		
Nº med. Mosquit. (p/ BGTrap +)	17		



## Resultados comparativos das armadilhas de mosquitos adultos (BG traps)

### Resumo comparativo W38/2019 vs W38/2021

% positividade 2020_2021	57,4%
% positividade 2021_2022	25,3%
Tx var. 2020_2021 vs 2021_2022	-32,08%



### Grelha de resultados, semanais, acumulativos e comparativos

Id	W38/2021	W10/2021 a W38/2021 (b)	W38/2020 vs W38/2021 (d)		
	Código resultado (a)	Positividade (%) (c)	% pos. w38/20	% pos. w38/21	Var. (e)
1003	0	33%	15,4%	35,3%	19,91%
1005	-1	31%	52,4%	33,3%	-19,05%
1006	-1	0%	89,5%	0,0%	-100,00%
1007	-1	13%	42,9%	13,3%	-29,52%
1008	-1	25%	82,4%	26,7%	-55,59%
1009	-1	0%	76,2%	0,0%	-100,00%
1010	-1	33%	71,4%	35,7%	-35,71%
1012	-1	50%	66,7%	53,3%	-13,33%
1013	-1	0%	47,6%	0,0%	-100,00%
1014	-1	38%	93,8%	40,0%	-53,75%
1015	-1	67%	95,2%	64,3%	-30,95%
1016	0	0%	5,0%	0,0%	-100,00%
1018	-1	19%	66,7%	20,0%	-46,67%
1020	-1	56%	76,2%	53,3%	-22,86%
1021	-1	50%	76,2%	53,3%	-22,86%
1022	-1	0%	0,0%	0,0%	0,00%
1023	2	12%	30,0%	11,8%	-18,24%
1024	0	0%	0,0%	0,0%	0,00%
1025	2	39%	76,2%	41,2%	-35,01%
1026	1	17%	55,6%	17,6%	-37,91%
1027	2	38%	61,9%	33,3%	-28,57%
1028	1	6%	0,0%	5,9%	100,00%
1029	-1	43%	80,0%	46,2%	-33,85%
1030	-1	6%	57,1%	6,7%	-50,48%

#### Notas:

Resultados semanais - mapa, gráfico e grelha com os resultados das armadilhas de ovos de mosquito na semana indicada e com a seguinte leitura:

a) Códigos de resultados semanais: -1 – Sem Dados; 0 – Negativo; 1 – Positivo Fêmeas (♀); 2 – Positivo Fêmeas (♀) + Machos (♂); 3 – Positivo Machos (♂).

Resultados acumulativos - mapa, gráfico e grelha com os resultados das armadilhas de ovos de mosquito no período indicado e com a seguinte leitura:

b) Ano de ciclo de atividade de mosquito *Aedes aegypti* definido da semana 10 de 2021 à semana 09 de 2022.

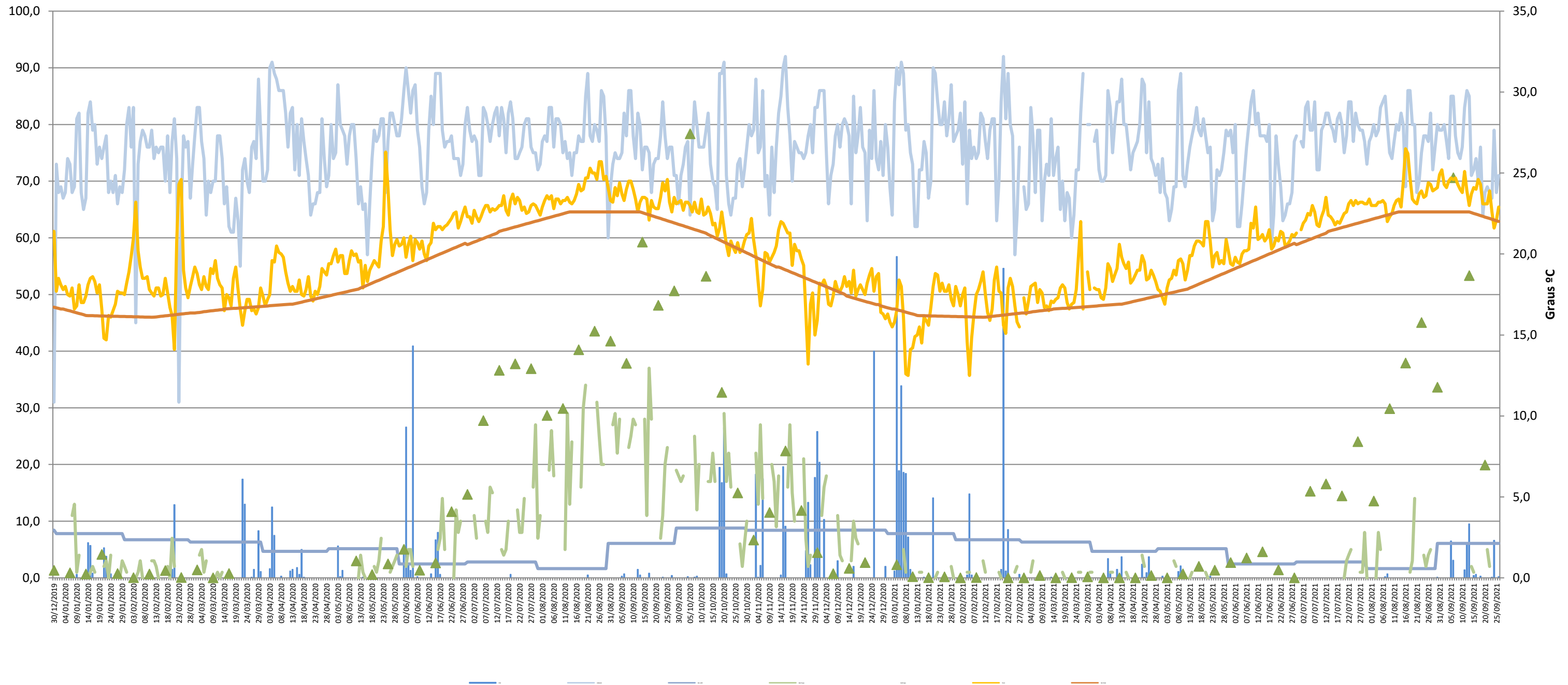
c) Percentagem de vezes em que a BG-Sentinel registou a presença de mosquitos (♀ + ♂).

Resultados comparativos - mapa, gráfico e grelha com os resultados das armadilhas de mosquitos adultos no período indicado e com a seguinte leitura:

d) Comparação com o período homólogo do ciclo anterior (W10/2020 a W09/2021).

e) Taxa de variação da % de positividade entre o período atual e o período homólogo do ciclo anterior: ● - sem variação; ● - variação >0%; ● - variação <0%

Gráfico com o cruzamento dos dados meteorológicos (precipitação total diária\*, temperatura média diária\* e humidade relativa do ar máxima diária\*) e climáticos (normais climatológicas (1971-2000)\*) com os dados entomológicos (nº mosquitos fêmea e nº ovos *Aedes aegypti*) desde a semana 10 de 2019 até à semana 38 de 2021



**Eixo Horizontal (X):**

Estão representados os dias do ano.

**Eixo Vertical à esquerda (Y):**

Ptd - Quantidade de precipitação total diária (mm);  
 HRAmD - Humidade relativa do ar máxima diária (%);  
 NC-Pt - Normais Climatológicas 1971-2000 com indicação da média da quantidade de precipitação total (mm);  
 OviTraps - Média de ovos recolhidos semanalmente nas armadilhas de oviposição distribuídas pelo concelho do Funchal (Projetos Museu Funchal + Aegypti + Santa Luzia);  
 BG Traps - Número semanal de mosquitos fêmea capturados diariamente na rede de armadilhas de mosquitos do IASAÚDE, IP-RAM.

**Eixo Vertical à direita (Y):**

Tmd - Temperatura média do ar a 1,5m (°C);  
 NC-Tmd - Normais Climatológicas 1971-2000 com indicação da temperatura média do ar (°C).

\* Estação do Observatório Meteorológico do Funchal (Lazareto – Lat.: 32°38'N; Long.: 16°53'W; Alt.: 58m)