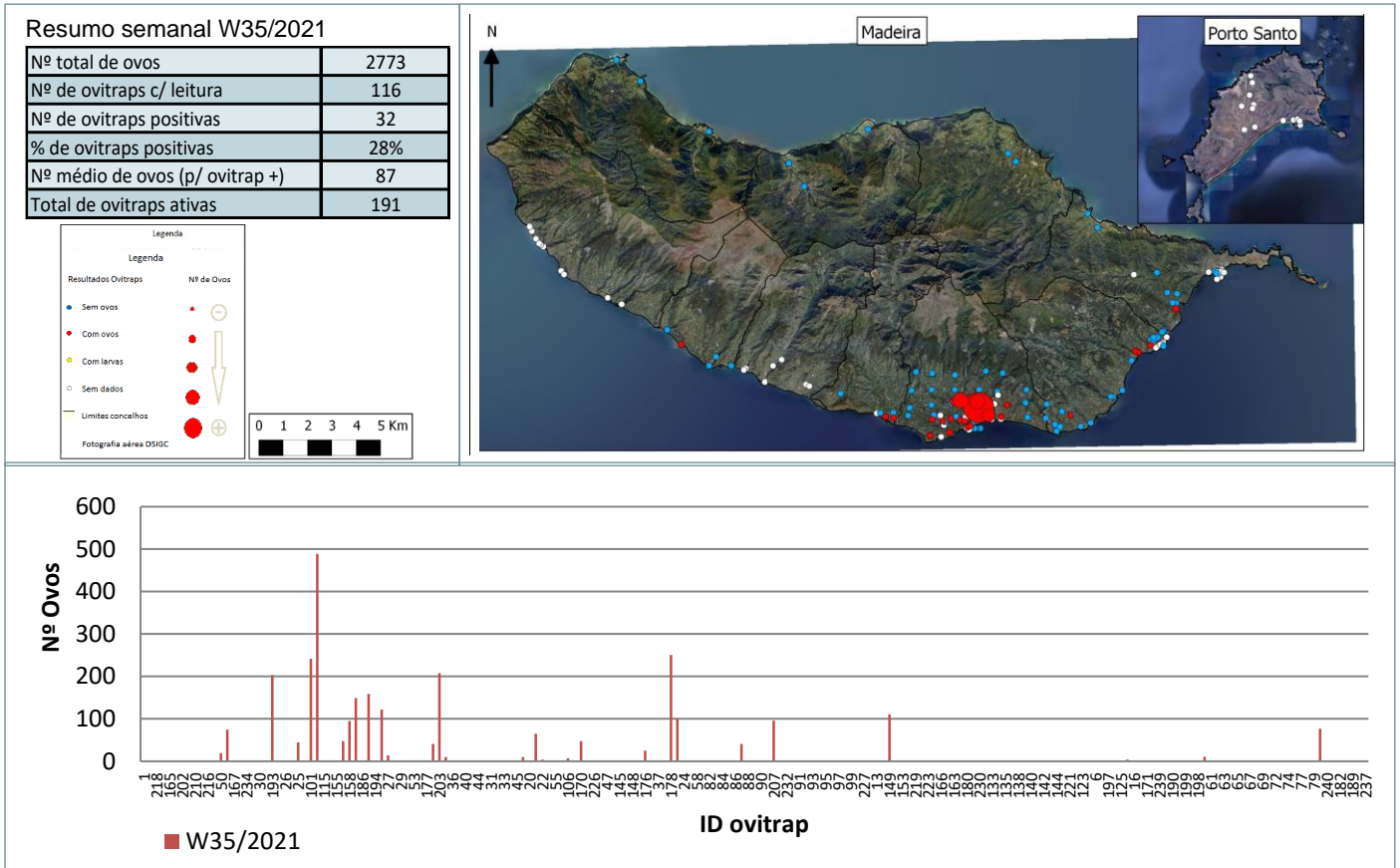
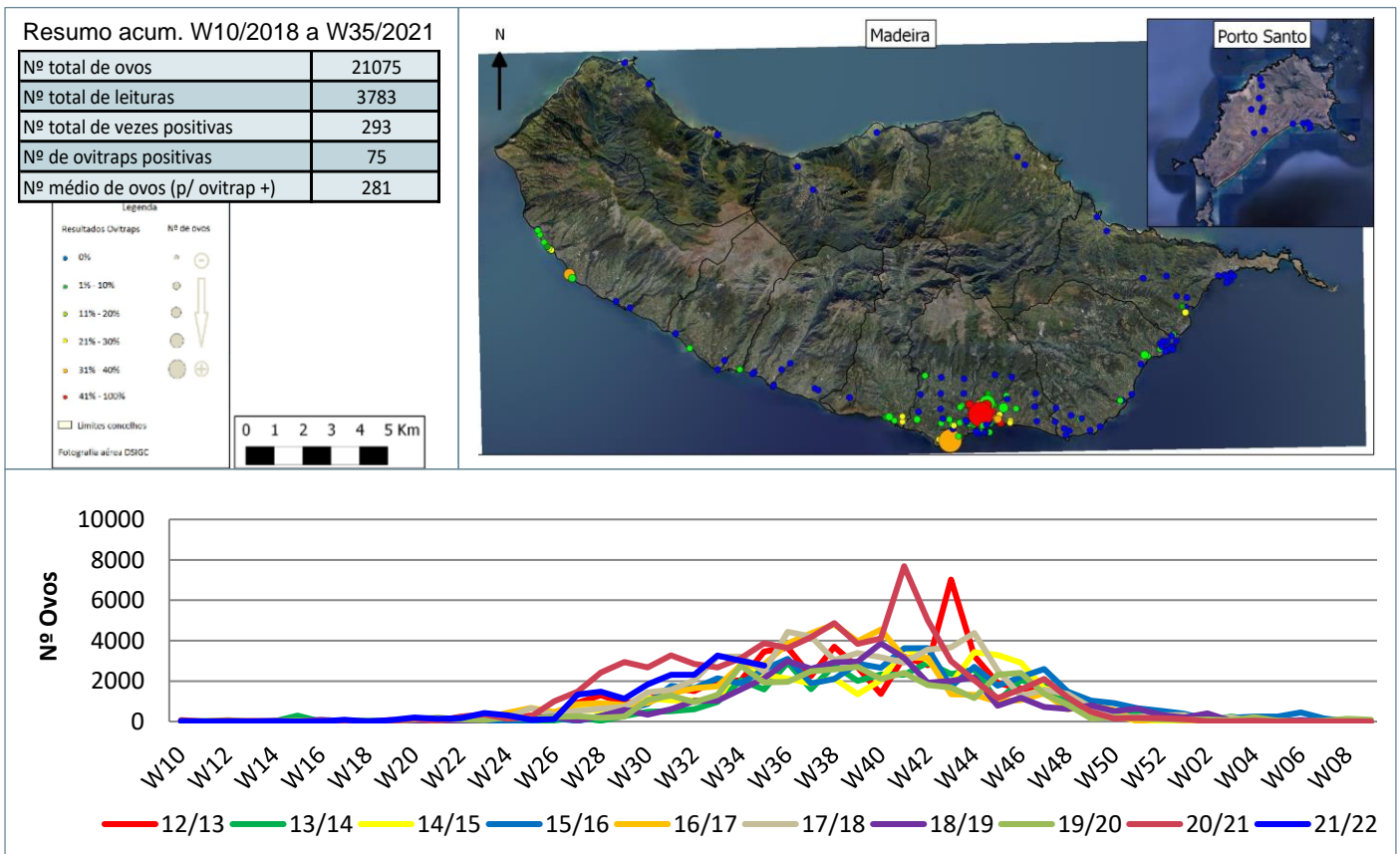


## Monitorização do mosquito *Aedes aegypti* na RAM

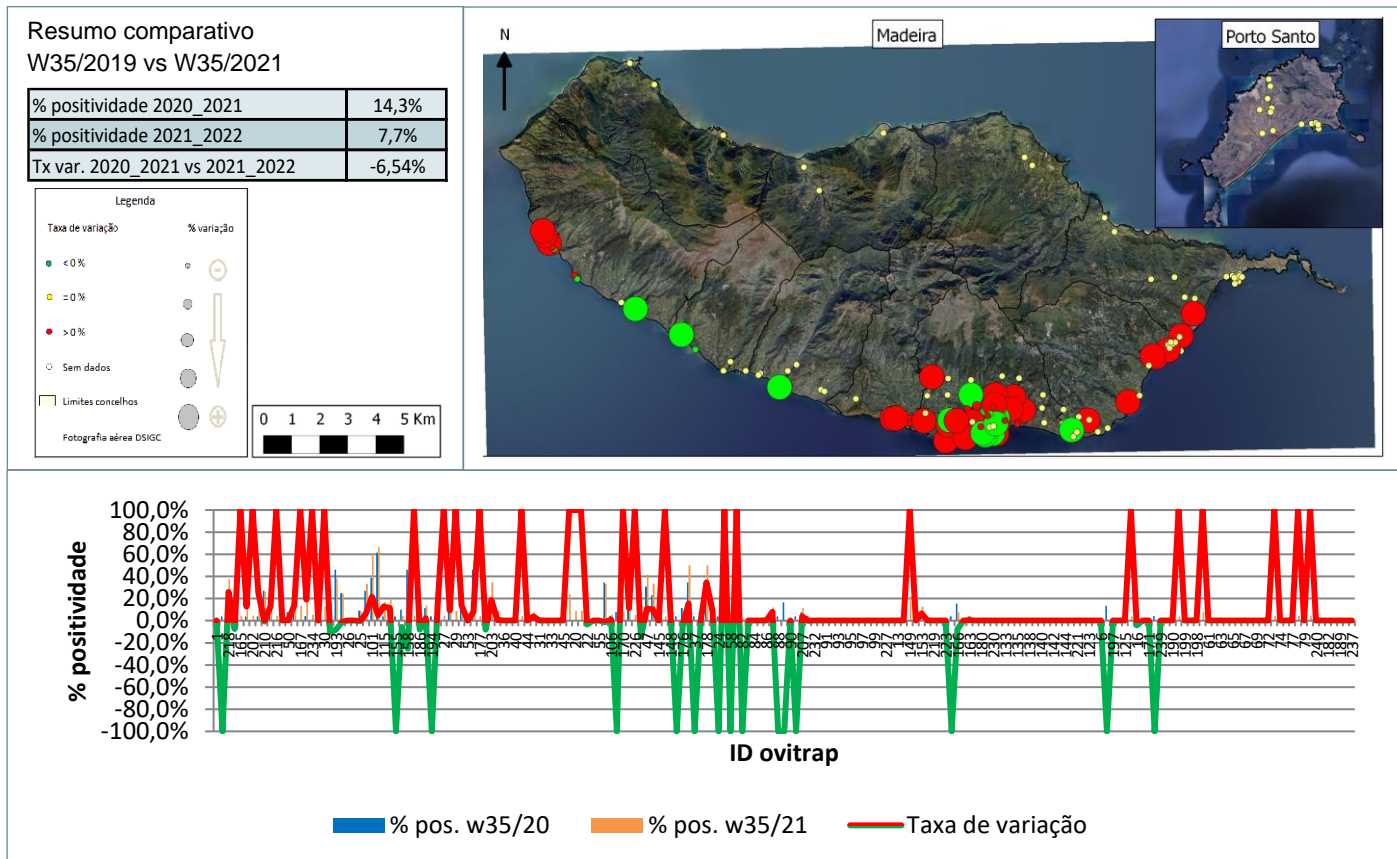
### Resultados semanais das armadilhas de ovos (Ovitrap)



### Resultados acumulativos das armadilhas de ovos (Ovitrap)



## Resultados comparativos das armadilhas de ovos (Ovitrap)



## Grelha de resultados, semanais, acumulativos e comparativos

Id	W35/2021	W10/2021 a W35/2021 (b)	W35/2020 vs W35/2021 (d)		
	Código resultado (a)	Positividade (%) (c)	% pos. w35/20	% pos. w35/21	Var. (e)
1	3	0%	0,0%	0,0%	0,00%
236	3	0%	3,8%	0,0%	-100,00%
218	3	38%	11,5%	37,5%	25,96%
225	3	4%	11,5%	4,2%	-7,37%
165	3	4%	0,0%	4,2%	100,00%
201	3	17%	3,8%	16,7%	12,82%
202	3	4%	0,0%	4,3%	100,00%
209	3	29%	4,0%	29,2%	25,17%
210	3	26%	26,9%	26,1%	-0,84%
211	3	17%	3,8%	16,7%	12,82%
216	3	4%	0,0%	4,2%	100,00%
217	3	0%	0,0%	0,0%	0,00%
50	1	8%	7,7%	8,0%	0,31%
60	1	26%	12,5%	26,3%	13,82%
167	3	13%	0,0%	13,3%	100,00%
196	0	24%	4,2%	23,5%	19,86%
234	0	5%	0,0%	5,3%	100,00%
8	0	0%	0,0%	0,0%	0,00%
30	0	13%	0,0%	13,0%	100,00%
57	3	17%	26,9%	16,7%	-10,26%
193	1	38%	46,2%	38,1%	-8,06%
205	0	24%	25,0%	24,0%	-1,00%
26	0	0%	0,0%	0,0%	0,00%
34	0	0%	0,0%	0,0%	0,00%
25	1	9%	9,1%	8,7%	-0,40%
48	3	33%	26,9%	33,3%	6,41%
101	1	60%	38,5%	60,0%	21,54%

Id	W35/2021	W10/2021 a W35/2021 (b)	W35/2020 vs W35/2021 (d)		
	Código resultado (a)	Positividade (%) (c)	% pos. w35/20	% pos. w35/21	Var. (e)
105	1	67%	61,5%	66,7%	5,13%
115	3	17%	3,8%	16,7%	12,82%
118	0	20%	8,7%	20,0%	11,30%
155	0	0%	3,8%	0,0%	-100,00%
156	1	4%	10,0%	4,3%	-5,65%
158	1	21%	46,2%	20,8%	-25,32%
185	1	4%	0,0%	4,2%	100,00%
186	0	16%	24,0%	16,0%	-8,00%
187	1	14%	11,5%	13,6%	2,10%
194	0	0%	4,0%	0,0%	-100,00%
195	1	25%	11,5%	25,0%	13,46%
27	1	4%	0,0%	4,3%	100,00%
28	1	26%	16,7%	26,1%	9,42%
29	0	9%	0,0%	8,7%	100,00%
51	3	29%	15,4%	29,2%	13,78%
53	3	0%	0,0%	0,0%	0,00%
54	3	54%	46,2%	54,2%	8,01%
177	3	4%	0,0%	4,2%	100,00%
188	1	24%	32,0%	24,0%	-8,00%
203	1	35%	16,0%	34,6%	18,62%
35	1	9%	8,0%	8,7%	0,70%
36	0	0%	0,0%	0,0%	0,00%
39	0	0%	0,0%	0,0%	0,00%
40	0	0%	0,0%	0,0%	0,00%
43	0	4%	0,0%	4,3%	100,00%
44	0	0%	0,0%	0,0%	0,00%
179	0	8%	3,8%	7,7%	3,85%
31	0	0%	0,0%	0,0%	0,00%
32	0	0%	0,0%	0,0%	0,00%
33	0	0%	0,0%	0,0%	0,00%
42	0	0%	0,0%	0,0%	0,00%
45	0	0%	0,0%	0,0%	0,00%
19	1	24%	0,0%	23,8%	100,00%
20	0	9%	0,0%	8,7%	100,00%
21	1	9%	0,0%	8,7%	100,00%
22	1	9%	12,0%	8,7%	-3,30%
41	0	0%	0,0%	0,0%	0,00%
55	3	0%	0,0%	0,0%	0,00%
59	3	33%	34,6%	33,3%	-1,28%
106	1	5%	4,2%	5,3%	1,10%
168	0	0%	8,0%	0,0%	-100,00%
170	1	8%	0,0%	7,7%	100,00%
204	0	23%	11,5%	23,1%	11,64%
226	3	5%	0,0%	5,0%	100,00%
46	3	8%	23,1%	8,3%	-14,74%
47	3	42%	30,8%	41,7%	10,90%
49	3	33%	23,1%	33,3%	10,26%
145	0	0%	0,0%	0,0%	0,00%
147	0	4%	0,0%	3,8%	100,00%
148	0	8%	3,8%	7,7%	3,85%
175	0	0%	3,8%	0,0%	-100,00%
176	1	8%	11,5%	8,3%	-3,21%
229	3	50%	34,6%	50,0%	15,38%
37	0	0%	4,0%	0,0%	-100,00%
38	0	0%	0,0%	0,0%	0,00%
178	1	50%	15,4%	50,0%	34,62%

Id	W35/2021	W10/2021 a W35/2021 (b)	W35/2020 vs W35/2021 (d)		
	Código resultado (a)	Positividade (%) (c)	% pos. w35/20	% pos. w35/21	Var. (e)
23	0	0%	0,0%	0,0%	● 0,00%
24	0	0%	0,0%	0,0%	● 0,00%
56	0	0%	0,0%	0,0%	● 0,00%
58	0	0%	0,0%	0,0%	● 0,00%
81	0	0%	0,0%	0,0%	● 0,00%
82	0	0%	0,0%	0,0%	● 0,00%
83	0	0%	0,0%	0,0%	● 0,00%
84	0	0%	0,0%	0,0%	● 0,00%
85	0	0%	0,0%	0,0%	● 0,00%
86	0	0%	0,0%	0,0%	● 0,00%
87	0	0%	0,0%	0,0%	● 0,00%
88	0	0%	0,0%	0,0%	● 0,00%
89	3	0%	0,0%	0,0%	● 0,00%
90	3	0%	0,0%	0,0%	● 0,00%
206	0	0%	0,0%	0,0%	● 0,00%
207	0	0%	0,0%	0,0%	● 0,00%
231	0	0%	0,0%	0,0%	● 0,00%
232	0	0%	0,0%	0,0%	● 0,00%
12	3	0%	0,0%	0,0%	● 0,00%
91	3	0%	0,0%	0,0%	● 0,00%
92	3	0%	0,0%	0,0%	● 0,00%
93	3	0%	0,0%	0,0%	● 0,00%
94	3	0%	0,0%	0,0%	● 0,00%
95	3	0%	0,0%	0,0%	● 0,00%
96	3	0%	0,0%	0,0%	● 0,00%
97	3	0%	0,0%	0,0%	● 0,00%
98	3	0%	0,0%	0,0%	● 0,00%
99	3	0%	0,0%	0,0%	● 0,00%
100	3	0%	0,0%	0,0%	● 0,00%
227	3	0%	0,0%	0,0%	● 0,00%
228	3	0%	0,0%	0,0%	● 0,00%
13	3	0%	0,0%	0,0%	● 0,00%
120	3	0%	0,0%	0,0%	● 0,00%
149	3	0%	0,0%	0,0%	● 0,00%
150	3	0%	0,0%	0,0%	● 0,00%
153	3	0%	0,0%	0,0%	● 0,00%
208	3	0%	0,0%	0,0%	● 0,00%
219	3	0%	0,0%	0,0%	● 0,00%
183	3	0%	0,0%	0,0%	● 0,00%
223	3	0%	0,0%	0,0%	● 0,00%
2	0	0%	0,0%	0,0%	● 0,00%
166	0	0%	0,0%	0,0%	● 0,00%
3	3	0%	0,0%	0,0%	● 0,00%
163	0	0%	0,0%	0,0%	● 0,00%
233	0	0%	0,0%	0,0%	● 0,00%
180	0	0%	0,0%	0,0%	● 0,00%
126	0	0%	0,0%	0,0%	● 0,00%
230	0	0%	0,0%	0,0%	● 0,00%
131	3	0%	0,0%	0,0%	● 0,00%
133	3	0%	0,0%	0,0%	● 0,00%
134	3	0%	0,0%	0,0%	● 0,00%
135	3	0%	0,0%	0,0%	● 0,00%
137	3	0%	0,0%	0,0%	● 0,00%
138	3	0%	0,0%	0,0%	● 0,00%
139	3	0%	0,0%	0,0%	● 0,00%
140	3	0%	0,0%	0,0%	● 0,00%

Id	W35/2021	W10/2021 a W35/2021 (b)	W35/2020 vs W35/2021 (d)		
	Código resultado (a)	Positividade (%) (c)	% pos. w35/20	% pos. w35/21	Var. (e)
141	3	0%	0,0%	0,0%	0,00%
142	3	0%	0,0%	0,0%	0,00%
143	3	0%	0,0%	0,0%	0,00%
144	3	0%	0,0%	0,0%	0,00%
220	3	0%	0,0%	0,0%	0,00%
221	3	0%	0,0%	0,0%	0,00%
7	3	0%	0,0%	0,0%	0,00%
123	3	0%	0,0%	0,0%	0,00%
5	3	0%	0,0%	0,0%	0,00%
6	3	0%	0,0%	0,0%	0,00%
128	3	0%	13,3%	0,0%	-100,00%
197	3	0%	0,0%	0,0%	0,00%
4	3	0%	0,0%	0,0%	0,00%
125	3	0%	0,0%	0,0%	0,00%
15	1	4%	0,0%	4,0%	100,00%
16	0	4%	8,3%	4,0%	-4,33%
122	0	0%	0,0%	0,0%	0,00%
171	0	0%	0,0%	0,0%	0,00%
172	0	0%	4,2%	0,0%	-100,00%
239	0	0%	0,0%	0,0%	0,00%
174	0	0%	0,0%	0,0%	0,00%
190	0	0%	0,0%	0,0%	0,00%
191	0	4%	0,0%	4,0%	100,00%
199	0	0%	0,0%	0,0%	0,00%
200	0	0%	0,0%	0,0%	0,00%
198	0	0%	0,0%	0,0%	0,00%
14	1	8%	0,0%	8,0%	100,00%
61	3	0%	0,0%	0,0%	0,00%
62	3	0%	0,0%	0,0%	0,00%
63	3	0%	0,0%	0,0%	0,00%
64	3	0%	0,0%	0,0%	0,00%
65	3	0%	0,0%	0,0%	0,00%
66	3	0%	0,0%	0,0%	0,00%
67	3	0%	0,0%	0,0%	0,00%
68	3	0%	0,0%	0,0%	0,00%
69	3	0%	0,0%	0,0%	0,00%
71	0	0%	0,0%	0,0%	0,00%
72	0	0%	0,0%	0,0%	0,00%
73	1	4%	0,0%	4,2%	100,00%
74	0	0%	0,0%	0,0%	0,00%
76	0	0%	0,0%	0,0%	0,00%
77	0	0%	0,0%	0,0%	0,00%
78	0	4%	0,0%	4,2%	100,00%
79	0	0%	0,0%	0,0%	0,00%
121	1	4%	0,0%	4,2%	100,00%
240	0	0%	0,0%	0,0%	0,00%
238	0	0%	0,0%	0,0%	0,00%
182	0	0%	0,0%	0,0%	0,00%
235	0	0%	0,0%	0,0%	0,00%
189	0	0%	0,0%	0,0%	0,00%
181	0	0%	0,0%	0,0%	0,00%
237	0	0%	0,0%	0,0%	0,00%

**Notas:**

Resultados semanais - mapa, gráfico e grelha com os resultados das armadilhas de ovos de mosquito na semana indicada e com a seguinte leitura:

a) Códigos de resultados semanais: 0 – Ausência de ovos; 1 – Presença de ovos; 2 – Ausência de ovos mas com larvas; 3 – Sem dados.

Resultados acumulativos - mapa, gráfico e grelha com os resultados das armadilhas de ovos de mosquito no período indicado e com a seguinte leitura:

b) Ano de ciclo de atividade de mosquito *Aedes aegypti* definido da semana 10 de 2021 à semana 09 de 2022.

c) Percentagem de vezes em que a ovitrap registou a presença de ovos.

Resultados comparativos - mapa, gráfico e grelha com os resultados das armadilhas de ovos de mosquito no período indicado e com a seguinte leitura:

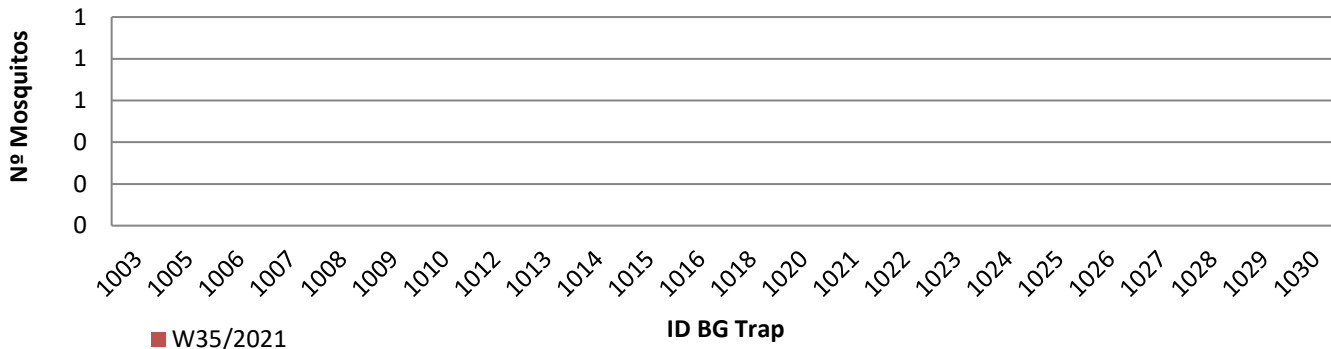
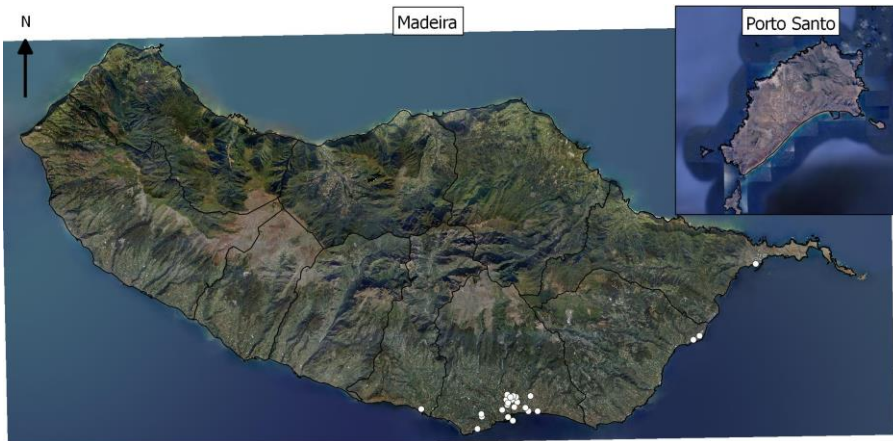
d) Comparação com o período homólogo do ciclo anterior (W10/2020 a W09/2021).

e) Taxa de variação da % de positividade entre o período atual e o período homólogo do ciclo anterior: ● - sem variação; ● - variação >0%; ● - variação <0%.

**Resultados semanais das armadilhas de mosquitos adultos (BG traps)**

**Resumo semanal W35/2021**

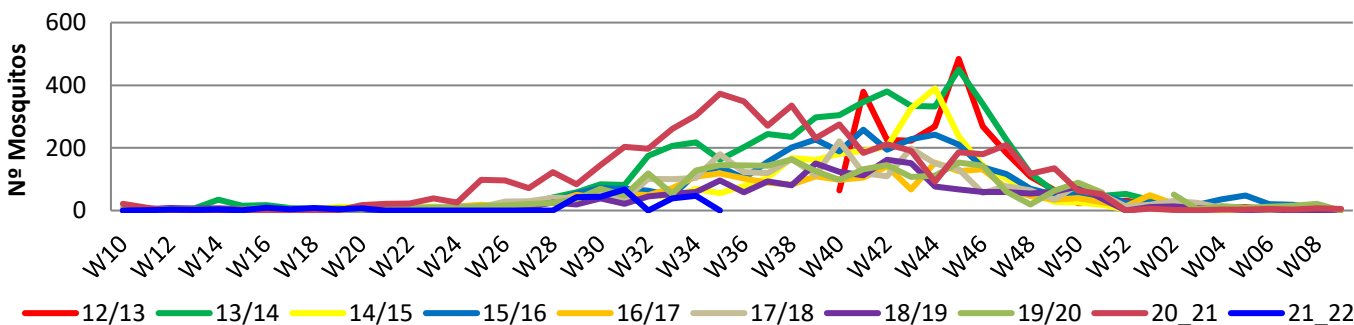
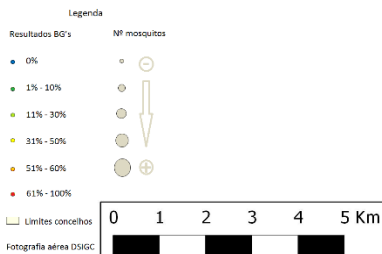
Nº mosquitos: tot./fem./mach.	0	0	0
Nº de BG Traps c/ leitura	0		
Nº de BG Traps positivas	0		
% de BG Traps positivas	0%		
Nº med. Mosquit. (p/ BGTrap +)	0		
Total de BG Traps ativas	24		



**Resultados acumulativos das armadilhas de mosquitos adultos (BG traps)**

**Resumo acum. W10/2018 a W35/2021**

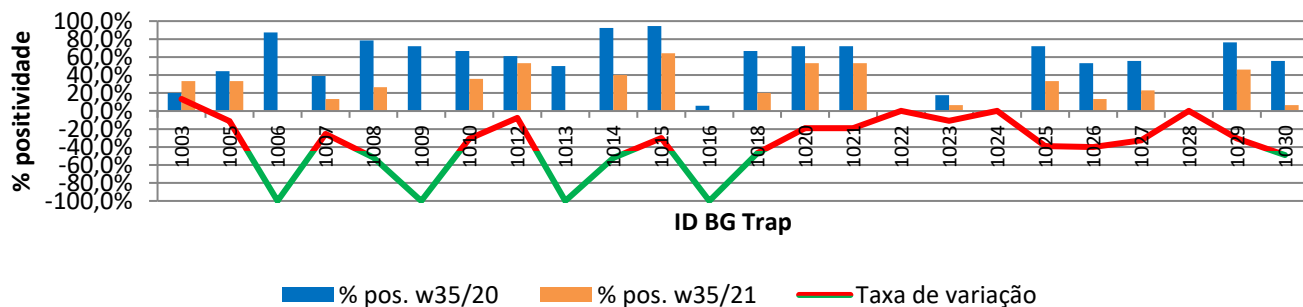
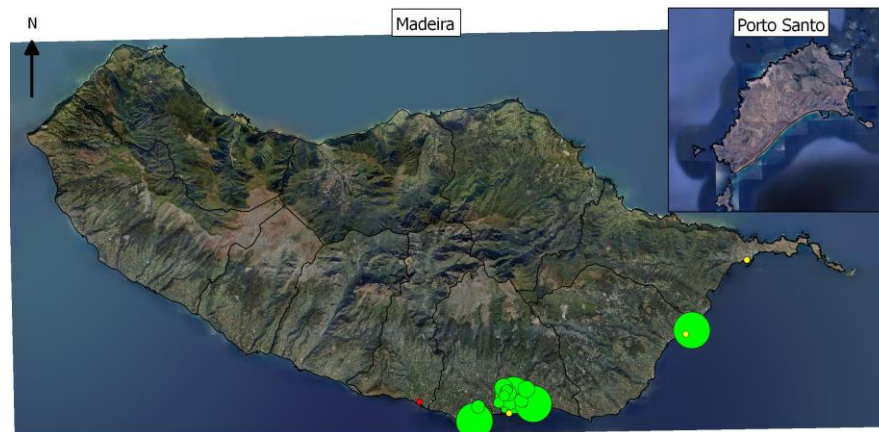
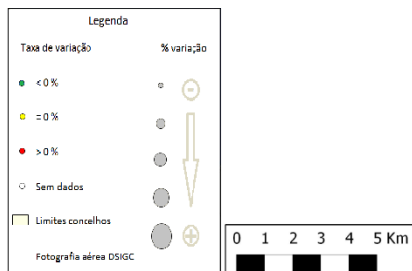
Nº mosquitos: tot./fem./mach.	282	92	190
Nº total de leituras	616		
Nº total de vezes positivas	108		
Nº de BG Traps positivas	17		
Nº med. Mosquit. (p/ BGTrap +)	17		



## Resultados comparativos das armadilhas de mosquitos adultos (BG traps)

### Resumo comparativo W35/2019 vs W35/2021

% positividade 2020_2021	54,6%
% positividade 2021_2022	24,2%
Tx var. 2020_2021 vs 2021_2022	-30,43%



## Grelha de resultados, semanais, acumulativos e comparativos

Id	W35/2021	W10/2021 a W35/2021 (b)	W35/2020 vs W35/2021 (d)		
	Código resultado (a)	Positividade (%) (c)	% pos. w35/20	% pos. w35/21	Var. (e)
1003	-1	31%	20,0%	33,3%	13,33%
1005	-1	31%	44,4%	33,3%	-11,11%
1006	-1	0%	87,5%	0,0%	-100,00%
1007	-1	13%	38,9%	13,3%	-25,56%
1008	-1	25%	78,6%	26,7%	-51,90%
1009	-1	0%	72,2%	0,0%	-100,00%
1010	-1	33%	66,7%	35,7%	-30,95%
1012	-1	50%	61,1%	53,3%	-7,78%
1013	-1	0%	50,0%	0,0%	-100,00%
1014	-1	38%	92,3%	40,0%	-52,31%
1015	-1	67%	94,4%	64,3%	-30,16%
1016	-1	0%	5,9%	0,0%	-100,00%
1018	-1	19%	66,7%	20,0%	-46,67%
1020	-1	56%	72,2%	53,3%	-18,89%
1021	-1	50%	72,2%	53,3%	-18,89%
1022	-1	0%	0,0%	0,0%	0,00%
1023	-1	7%	17,6%	6,7%	-10,98%
1024	-1	0%	0,0%	0,0%	0,00%
1025	-1	31%	72,2%	33,3%	-38,89%
1026	-1	13%	53,3%	13,3%	-40,00%
1027	-1	29%	55,6%	23,1%	-32,48%
1028	-1	0%	0,0%	0,0%	0,00%
1029	-1	43%	76,5%	46,2%	-30,32%
1030	-1	6%	55,6%	6,7%	-48,39%

#### Notas:

Resultados semanais - mapa, gráfico e grelha com os resultados das armadilhas de ovos de mosquito na semana indicada e com a seguinte leitura:

a) Códigos de resultados semanais: -1 – Sem Dados; 0 – Negativo; 1 – Positivo Fêmeas (♀); 2 – Positivo Fêmeas (♀) + Machos (♂); 3 – Positivo Machos (♂).

Resultados acumulativos - mapa, gráfico e grelha com os resultados das armadilhas de ovos de mosquito no período indicado e com a seguinte leitura:

b) Ano de ciclo de atividade de mosquito *Aedes aegypti* definido da semana 10 de 2021 à semana 09 de 2022.

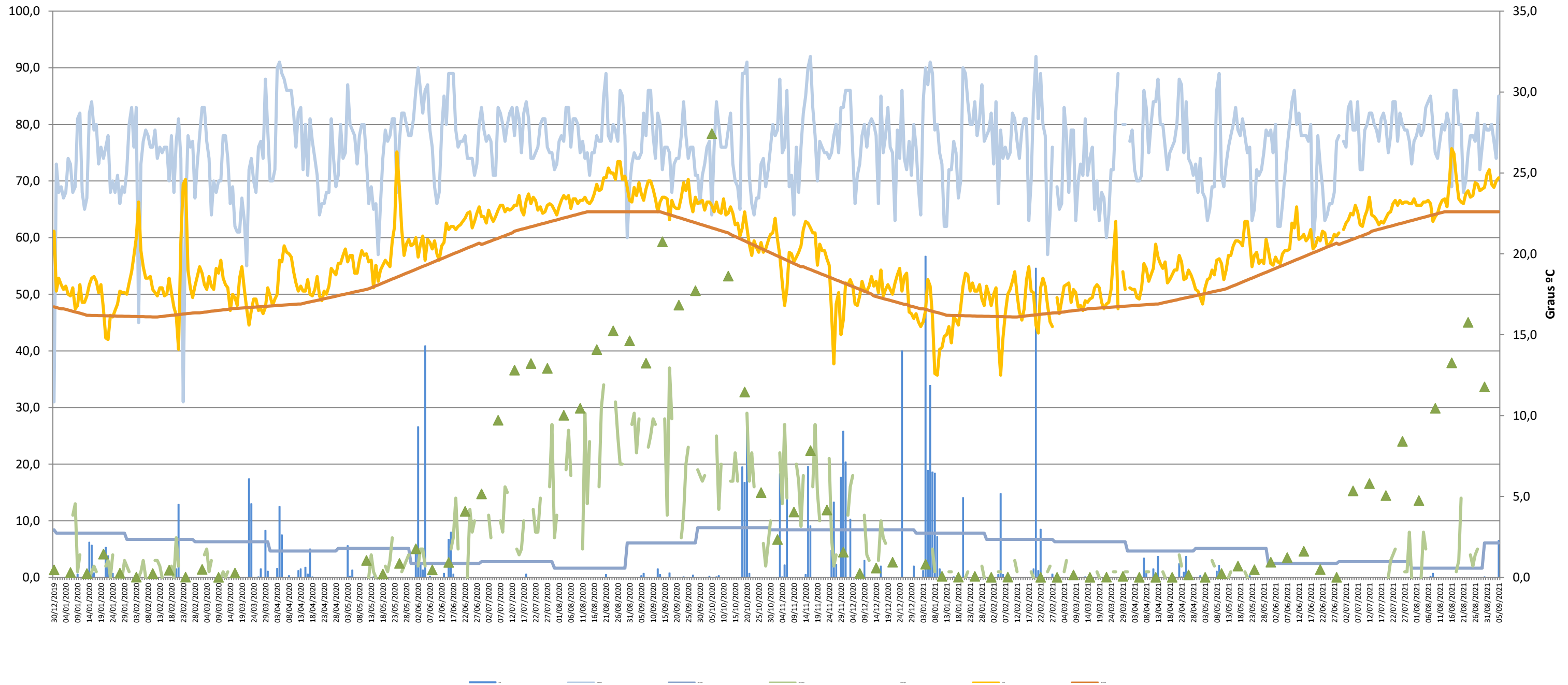
c) Percentagem de vezes em que a BG-Sentinel registou a presença de mosquitos (♀ + ♂).

Resultados comparativos - mapa, gráfico e grelha com os resultados das armadilhas de mosquitos adultos no período indicado e com a seguinte leitura:

d) Comparação com o período homólogo do ciclo anterior (W10/2020 a W09/2021).

e) Taxa de variação da % de positividade entre o período atual e o período homólogo do ciclo anterior: ● - sem variação; ● - variação >0%; ● - variação <0%

Gráfico com o cruzamento dos dados meteorológicos (precipitação total diária\*, temperatura média diária\* e humidade relativa do ar máxima diária\*) e climáticos (normais climatológicas (1971-2000)\*) com os dados entomológicos (nº mosquitos fêmea e nº ovos *Aedes aegypti*) desde a semana 10 de 2019 até à semana 35 de 2021



**Eixo Horizontal (X):**

Estão representados os dias do ano.

**Eixo Vertical à esquerda (Y):**

Ptd - Quantidade de precipitação total diária (mm);

HRAmD - Humidade relativa do ar máxima diária (%);

NC-Pt - Normais Climatológicas 1971-2000 com indicação da média da quantidade de precipitação total (mm);

OviTraps - Média de ovos recolhidos semanalmente nas armadilhas de oviposição distribuídas pelo concelho do Funchal (Projetos Museu Funchal + Aegypti + Santa Luzia);

BG Traps - Número semanal de mosquitos fêmea capturados diariamente na rede de armadilhas de mosquitos do IASAÚDE, IP-RAM.

**Eixo Vertical à direita (Y):**

Tmd - Temperatura média do ar a 1,5m (°C);

NC-Tmd - Normais Climatológicas 1971-2000 com indicação da temperatura média do ar (°C).

\* Estação do Observatório Meteorológico do Funchal (Lazareto – Lat.: 32°38'N; Long.: 16°53'W; Alt.: 58m)