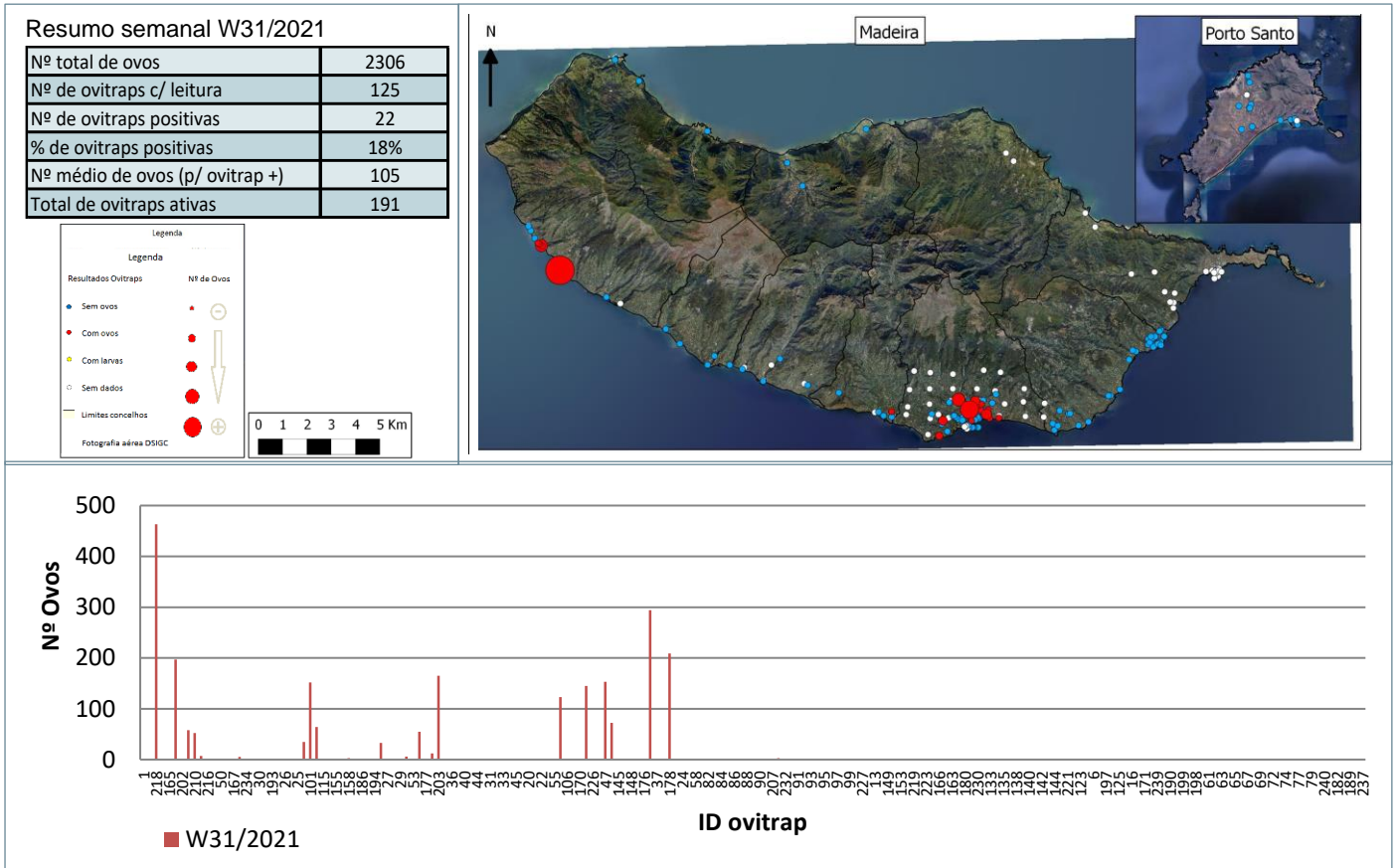
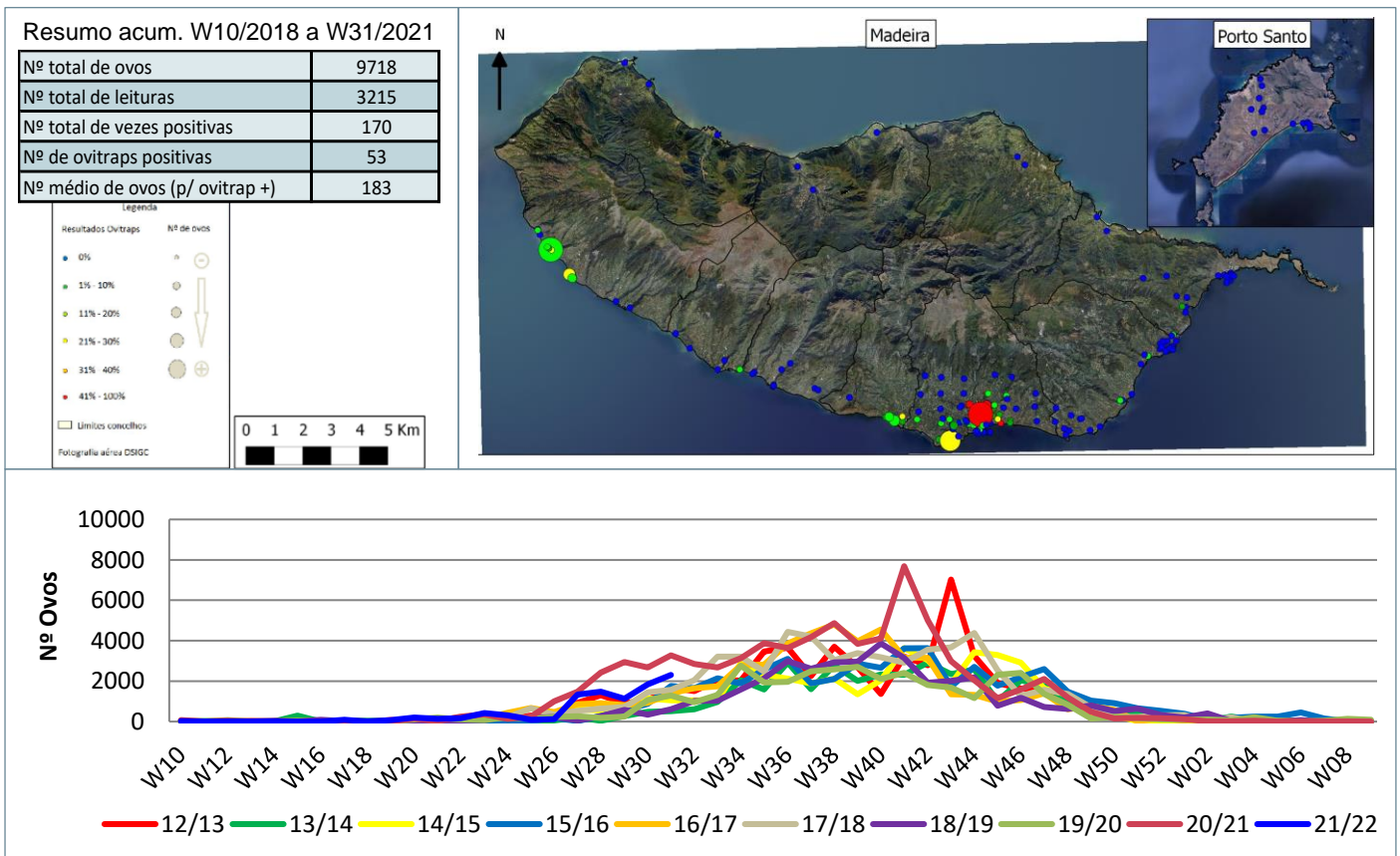


## Monitorização do mosquito *Aedes aegypti* na RAM

### Resultados semanais das armadilhas de ovos (Ovitrap)



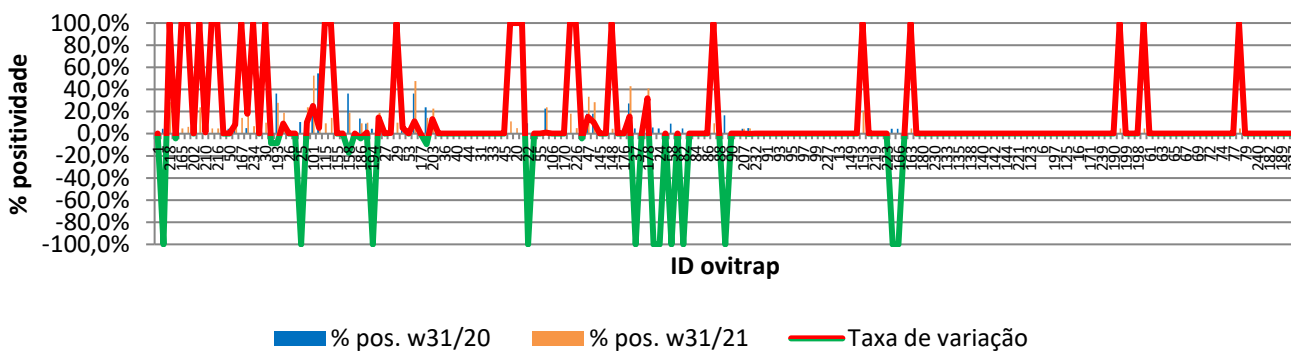
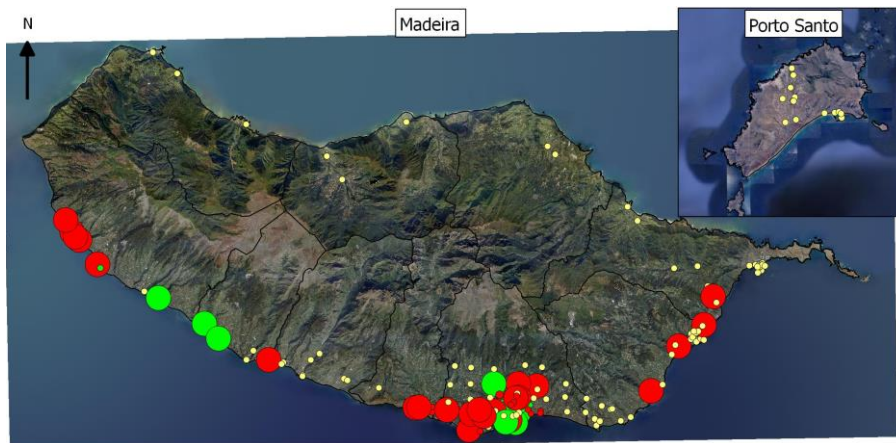
### Resultados acumulativos das armadilhas de ovos (Ovitrap)



## Resultados comparativos das armadilhas de ovos (Ovitrap)

### Resumo comparativo W31/2019 vs W31/2021

% positividade 2020_2021	10,3%
% positividade 2021_2022	5,3%
Tx var. 2020_2021 vs 2021_2022	-5,06%



## Grelha de resultados, semanais, acumulativos e comparativos

Id	W31/2021	W10/2021 a W31/2021 (b)	W31/2020 vs W31/2021 (d)		
	Código resultado (a)	Positividade (%) (c)	% pos. w31/20	% pos. w31/21	Var. (e)
1	0	0%	0,0%	0,0%	0,00%
236	3	0%	4,5%	0,0%	-100,00%
218	1	29%	0,0%	28,6%	100,00%
225	0	5%	9,1%	4,8%	-4,33%
165	0	5%	0,0%	4,8%	100,00%
201	1	6%	0,0%	6,3%	100,00%
202	0	0%	0,0%	0,0%	0,00%
209	1	24%	0,0%	23,8%	100,00%
210	1	15%	13,6%	15,0%	1,36%
211	1	5%	0,0%	4,8%	100,00%
216	0	5%	0,0%	4,8%	100,00%
217	3	0%	0,0%	0,0%	0,00%
50	0	5%	4,5%	4,8%	0,22%
60	0	13%	5,0%	13,3%	8,33%
167	3	14%	0,0%	14,3%	100,00%
196	1	23%	5,0%	23,1%	18,08%
234	0	7%	0,0%	6,7%	100,00%
8	0	0%	0,0%	0,0%	0,00%
30	3	10%	0,0%	10,0%	100,00%
57	0	10%	18,2%	9,5%	-8,66%
193	3	28%	36,4%	27,8%	-8,59%
205	0	19%	10,0%	19,0%	9,05%
26	3	0%	0,0%	0,0%	0,00%
34	3	0%	0,0%	0,0%	0,00%
25	3	0%	10,5%	0,0%	-100,00%
48	1	24%	13,6%	23,8%	10,17%
101	1	52%	27,3%	52,4%	25,11%

Id	W31/2021	W10/2021 a W31/2021 (b)	W31/2020 vs W31/2021 (d)		
	Código resultado (a)	Positividade (%) (c)	% pos. w31/20	% pos. w31/21	Var. (e)
105	1	60%	54,5%	60,0%	5,45%
115	0	10%	0,0%	9,5%	100,00%
118	0	14%	0,0%	14,3%	100,00%
155	0	0%	0,0%	0,0%	0,00%
156	0	0%	0,0%	0,0%	0,00%
158	1	19%	36,4%	19,0%	-17,32%
185	0	0%	0,0%	0,0%	0,00%
186	0	10%	13,6%	9,5%	-4,11%
187	3	10%	9,1%	10,0%	0,91%
194	0	0%	4,5%	0,0%	-100,00%
195	1	19%	4,5%	19,0%	14,50%
27	3	0%	0,0%	0,0%	0,00%
28	3	15%	14,3%	15,0%	0,71%
29	3	10%	0,0%	10,0%	100,00%
51	1	19%	13,6%	19,0%	5,41%
53	0	0%	0,0%	0,0%	0,00%
54	1	48%	36,4%	47,6%	11,26%
177	0	0%	0,0%	0,0%	0,00%
188	1	14%	23,8%	14,3%	-9,52%
203	1	23%	9,5%	22,7%	13,20%
35	3	0%	0,0%	0,0%	0,00%
36	3	0%	0,0%	0,0%	0,00%
39	3	0%	0,0%	0,0%	0,00%
40	3	0%	0,0%	0,0%	0,00%
43	3	0%	0,0%	0,0%	0,00%
44	3	0%	0,0%	0,0%	0,00%
179	0	0%	0,0%	0,0%	0,00%
31	3	0%	0,0%	0,0%	0,00%
32	3	0%	0,0%	0,0%	0,00%
33	3	0%	0,0%	0,0%	0,00%
42	3	0%	0,0%	0,0%	0,00%
45	3	0%	0,0%	0,0%	0,00%
19	3	11%	0,0%	11,1%	100,00%
20	3	5%	0,0%	5,0%	100,00%
21	3	5%	0,0%	5,0%	100,00%
22	3	0%	9,5%	0,0%	-100,00%
41	3	0%	0,0%	0,0%	0,00%
55	0	0%	0,0%	0,0%	0,00%
59	1	24%	22,7%	23,8%	1,08%
106	0	0%	0,0%	0,0%	0,00%
168	0	0%	0,0%	0,0%	0,00%
170	0	0%	0,0%	0,0%	0,00%
204	1	18%	0,0%	18,2%	100,00%
226	3	5%	0,0%	5,0%	100,00%
46	0	5%	9,1%	4,8%	-4,33%
47	1	33%	18,2%	33,3%	15,15%
49	1	29%	18,2%	28,6%	10,39%
145	0	0%	0,0%	0,0%	0,00%
147	0	0%	0,0%	0,0%	0,00%
148	0	5%	0,0%	4,5%	100,00%
175	0	0%	0,0%	0,0%	0,00%
176	0	5%	4,5%	4,5%	0,00%
229	1	43%	27,3%	42,9%	15,68%
37	3	0%	4,8%	0,0%	-100,00%
38	3	0%	0,0%	0,0%	0,00%
178	1	41%	9,1%	40,9%	31,82%

Id	W31/2021	W10/2021 a W31/2021 (b)	W31/2020 vs W31/2021 (d)		
	Código resultado (a)	Positividade (%) (c)	% pos. w31/20	% pos. w31/21	Var. (e)
23	0	0%	0,0%	0,0%	● 0,00%
24	0	0%	0,0%	0,0%	● 0,00%
56	0	0%	0,0%	0,0%	● 0,00%
58	0	0%	0,0%	0,0%	● 0,00%
81	0	0%	0,0%	0,0%	● 0,00%
82	0	0%	0,0%	0,0%	● 0,00%
83	0	0%	0,0%	0,0%	● 0,00%
84	0	0%	0,0%	0,0%	● 0,00%
85	0	0%	0,0%	0,0%	● 0,00%
86	0	0%	0,0%	0,0%	● 0,00%
87	0	0%	0,0%	0,0%	● 0,00%
88	0	0%	0,0%	0,0%	● 0,00%
89	3	0%	0,0%	0,0%	● 0,00%
90	3	0%	0,0%	0,0%	● 0,00%
206	0	0%	0,0%	0,0%	● 0,00%
207	0	0%	0,0%	0,0%	● 0,00%
231	0	0%	0,0%	0,0%	● 0,00%
232	0	0%	0,0%	0,0%	● 0,00%
12	3	0%	0,0%	0,0%	● 0,00%
91	3	0%	0,0%	0,0%	● 0,00%
92	3	0%	0,0%	0,0%	● 0,00%
93	3	0%	0,0%	0,0%	● 0,00%
94	3	0%	0,0%	0,0%	● 0,00%
95	3	0%	0,0%	0,0%	● 0,00%
96	3	0%	0,0%	0,0%	● 0,00%
97	3	0%	0,0%	0,0%	● 0,00%
98	3	0%	0,0%	0,0%	● 0,00%
99	3	0%	0,0%	0,0%	● 0,00%
100	3	0%	0,0%	0,0%	● 0,00%
227	3	0%	0,0%	0,0%	● 0,00%
228	3	0%	0,0%	0,0%	● 0,00%
13	3	0%	0,0%	0,0%	● 0,00%
120	3	0%	0,0%	0,0%	● 0,00%
149	3	0%	0,0%	0,0%	● 0,00%
150	3	0%	0,0%	0,0%	● 0,00%
153	3	0%	0,0%	0,0%	● 0,00%
208	3	0%	0,0%	0,0%	● 0,00%
219	3	0%	0,0%	0,0%	● 0,00%
183	3	0%	0,0%	0,0%	● 0,00%
223	3	0%	0,0%	0,0%	● 0,00%
2	0	0%	0,0%	0,0%	● 0,00%
166	0	0%	0,0%	0,0%	● 0,00%
3	3	0%	0,0%	0,0%	● 0,00%
163	0	0%	0,0%	0,0%	● 0,00%
233	0	0%	0,0%	0,0%	● 0,00%
180	0	0%	0,0%	0,0%	● 0,00%
126	0	0%	0,0%	0,0%	● 0,00%
230	0	0%	0,0%	0,0%	● 0,00%
131	3	0%	0,0%	0,0%	● 0,00%
133	3	0%	0,0%	0,0%	● 0,00%
134	3	0%	0,0%	0,0%	● 0,00%
135	3	0%	0,0%	0,0%	● 0,00%
137	3	0%	0,0%	0,0%	● 0,00%
138	3	0%	0,0%	0,0%	● 0,00%
139	3	0%	0,0%	0,0%	● 0,00%
140	3	0%	0,0%	0,0%	● 0,00%

Id	W31/2021	W10/2021 a W31/2021 (b)	W31/2020 vs W31/2021 (d)		
	Código resultado (a)	Positividade (%) (c)	% pos. w31/20	% pos. w31/21	Var. (e)
141	0	0%	0,0%	0,0%	● 0,00%
142	0	0%	0,0%	0,0%	● 0,00%
143	0	0%	0,0%	0,0%	● 0,00%
144	0	0%	0,0%	0,0%	● 0,00%
220	3	0%	0,0%	0,0%	● 0,00%
221	0	0%	0,0%	0,0%	● 0,00%
7	3	0%	0,0%	0,0%	● 0,00%
123	0	0%	0,0%	0,0%	● 0,00%
5	3	0%	0,0%	0,0%	● 0,00%
6	3	0%	0,0%	0,0%	● 0,00%
128	0	0%	0,0%	0,0%	● 0,00%
197	0	0%	0,0%	0,0%	● 0,00%
4	3	0%	0,0%	0,0%	● 0,00%
125	0	0%	0,0%	0,0%	● 0,00%
15	0	0%	0,0%	0,0%	● 0,00%
16	0	0%	0,0%	0,0%	● 0,00%
122	0	0%	0,0%	0,0%	● 0,00%
171	0	0%	0,0%	0,0%	● 0,00%
172	0	0%	0,0%	0,0%	● 0,00%
239	0	0%	0,0%	0,0%	● 0,00%
174	0	0%	0,0%	0,0%	● 0,00%
190	0	0%	0,0%	0,0%	● 0,00%
191	0	5%	0,0%	4,8%	● 100,00%
199	0	0%	0,0%	0,0%	● 0,00%
200	0	0%	0,0%	0,0%	● 0,00%
198	0	0%	0,0%	0,0%	● 0,00%
14	0	5%	0,0%	4,8%	● 100,00%
61	0	0%	0,0%	0,0%	● 0,00%
62	0	0%	0,0%	0,0%	● 0,00%
63	0	0%	0,0%	0,0%	● 0,00%
64	0	0%	0,0%	0,0%	● 0,00%
65	0	0%	0,0%	0,0%	● 0,00%
66	0	0%	0,0%	0,0%	● 0,00%
67	0	0%	0,0%	0,0%	● 0,00%
68	0	0%	0,0%	0,0%	● 0,00%
69	0	0%	0,0%	0,0%	● 0,00%
71	0	0%	0,0%	0,0%	● 0,00%
72	0	0%	0,0%	0,0%	● 0,00%
73	0	0%	0,0%	0,0%	● 0,00%
74	0	0%	0,0%	0,0%	● 0,00%
76	0	0%	0,0%	0,0%	● 0,00%
77	0	0%	0,0%	0,0%	● 0,00%
78	0	5%	0,0%	4,8%	● 100,00%
79	0	0%	0,0%	0,0%	● 0,00%
121	0	0%	0,0%	0,0%	● 0,00%
240	0	0%	0,0%	0,0%	● 0,00%
238	0	0%	0,0%	0,0%	● 0,00%
182	3	0%	0,0%	0,0%	● 0,00%
235	3	0%	0,0%	0,0%	● 0,00%
189	0	0%	0,0%	0,0%	● 0,00%
181	0	0%	0,0%	0,0%	● 0,00%
237	0	0%	0,0%	0,0%	● 0,00%



**Notas:**

Resultados semanais - mapa, gráfico e grelha com os resultados das armadilhas de ovos de mosquito na semana indicada e com a seguinte leitura:

a) Códigos de resultados semanais: 0 – Ausência de ovos; 1 – Presença de ovos; 2 – Ausência de ovos mas com larvas; 3 – Sem dados.

Resultados acumulativos - mapa, gráfico e grelha com os resultados das armadilhas de ovos de mosquito no período indicado e com a seguinte leitura:

b) Ano de ciclo de atividade de mosquito *Aedes aegypti* definido da semana 10 de 2021 à semana 09 de 2022.

c) Percentagem de vezes em que a ovitrapp registou a presença de ovos.

Resultados comparativos - mapa, gráfico e grelha com os resultados das armadilhas de ovos de mosquito no período indicado e com a seguinte leitura:

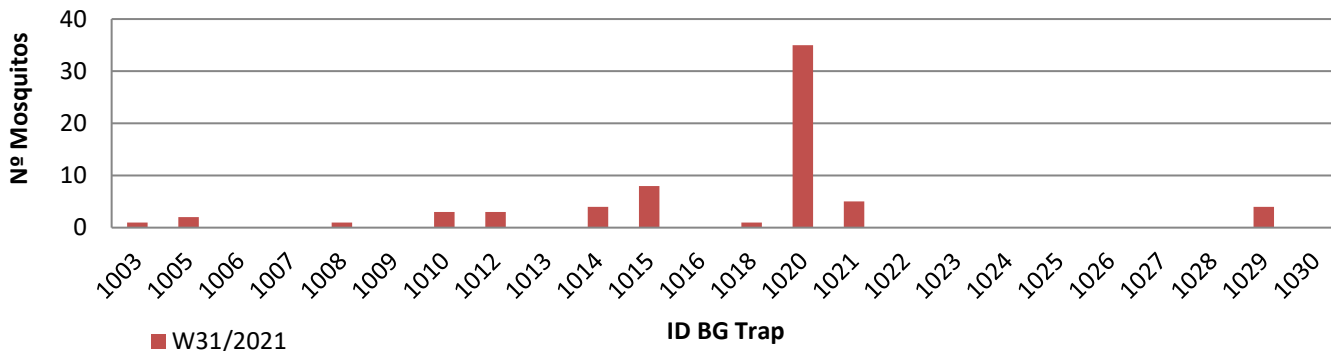
d) Comparação com o período homólogo do ciclo anterior (W10/2020 a W09/2021).

e) Taxa de variação da % de positividade entre o período atual e o período homólogo do ciclo anterior: ● - sem variação; ● - variação >0%; ● - variação <0%.

**Resultados semanais das armadilhas de mosquitos adultos (BG traps)**

**Resumo semanal W31/2021**

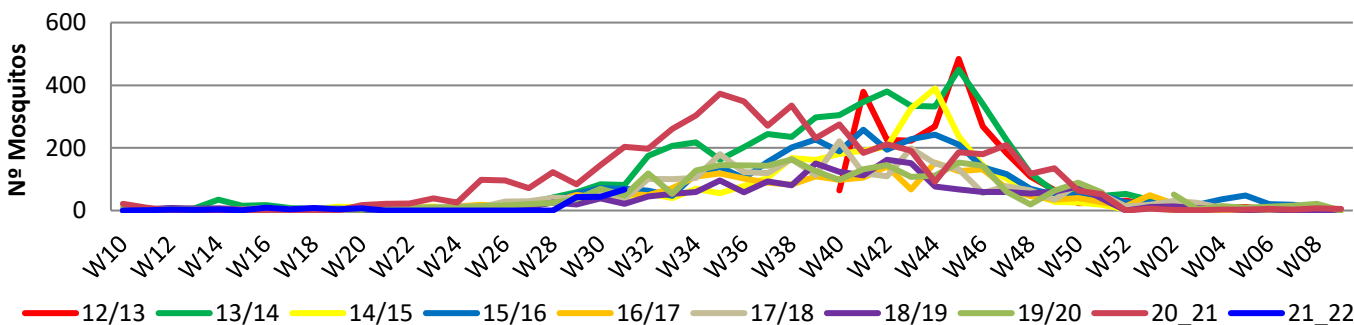
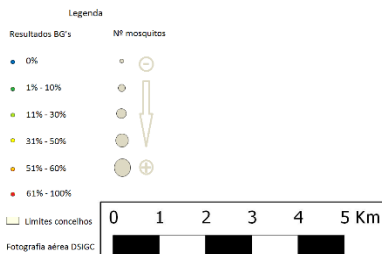
Nº mosquitos: tot./fem./mach.	67	13	54
Nº de BG Traps c/ leitura	21		
Nº de BG Traps positivas	11		
% de BG Traps positivas	52%		
Nº med. Mosquit. (p/ BGTrap +)	6		
Total de BG Traps ativas	24		



**Resultados acumulativos das armadilhas de mosquitos adultos (BG traps)**

**Resumo acum. W10/2018 a W31/2021**

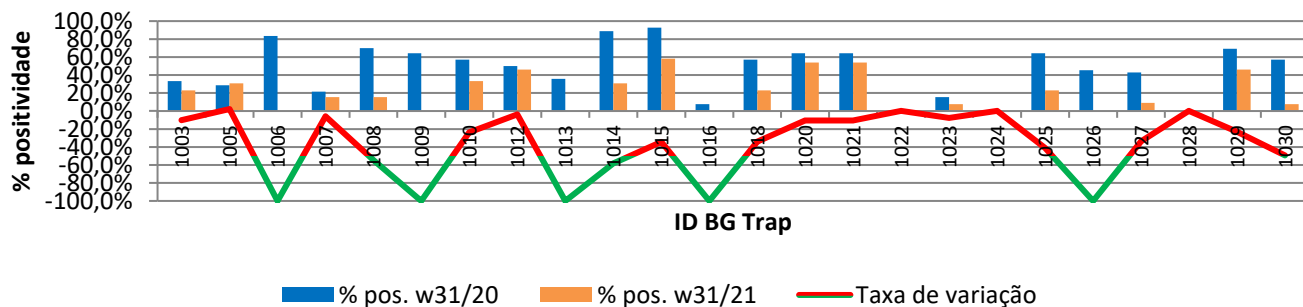
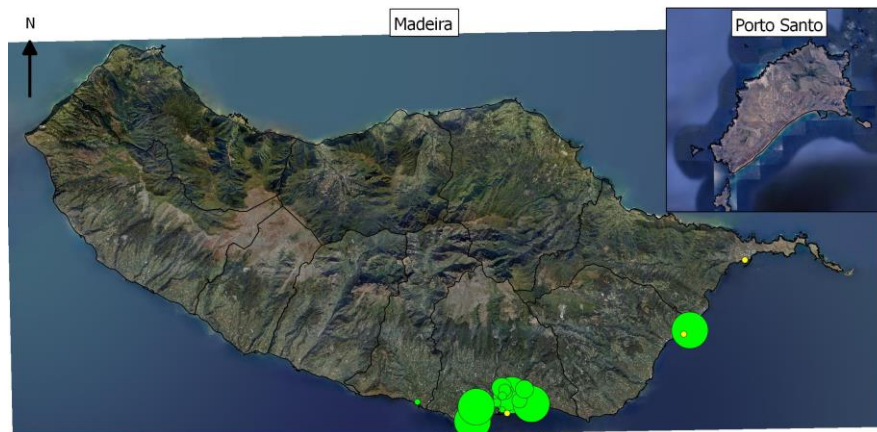
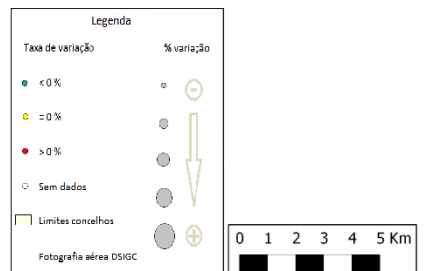
Nº mosquitos: tot./fem./mach.	196	59	137
Nº total de leituras	548		
Nº total de vezes positivas	82		
Nº de BG Traps positivas	16		
Nº med. Mosquit. (p/ BGTrap +)	12		



## Resultados comparativos das armadilhas de mosquitos adultos (BG traps)

### Resumo comparativo W31/2019 vs W31/2021

% positividade 2020_2021	48,0%
% positividade 2021_2022	21,0%
Tx var. 2020_2021 vs 2021_2022	-26,99%



### Grelha de resultados, semanais, acumulativos e comparativos

Id	W31/2021		W10/2021 a W31/2021 (b)		W31/2020 vs W31/2021 (d)		
	Código resultado (a)		Positividade (%) (c)		% pos. w31/20	% pos. w31/21	Var. (e)
1003	3		21%		33,3%	23,1%	-10,26%
1005	2		29%		28,6%	30,8%	2,20%
1006	-1		0%		83,3%	0,0%	-100,00%
1007	0		14%		21,4%	15,4%	-6,04%
1008	1		14%		70,0%	15,4%	-54,62%
1009	0		0%		64,3%	0,0%	-100,00%
1010	3		31%		57,1%	33,3%	-23,81%
1012	2		43%		50,0%	46,2%	-3,85%
1013	0		0%		35,7%	0,0%	-100,00%
1014	2		29%		88,9%	30,8%	-58,12%
1015	3		62%		92,9%	58,3%	-34,52%
1016	0		0%		7,7%	0,0%	-100,00%
1018	1		21%		57,1%	23,1%	-34,07%
1020	2		57%		64,3%	53,8%	-10,44%
1021	2		50%		64,3%	53,8%	-10,44%
1022	-1		0%		0,0%	0,0%	0,00%
1023	0		8%		15,4%	7,7%	-7,69%
1024	0		0%		0,0%	0,0%	0,00%
1025	0		21%		64,3%	23,1%	-41,21%
1026	0		0%		45,5%	0,0%	-100,00%
1027	-1		17%		42,9%	9,1%	-33,77%
1028	0		0%		0,0%	0,0%	0,00%
1029	2		43%		69,2%	46,2%	-23,08%
1030	0		7%		57,1%	7,7%	-49,45%

#### Notas:

Resultados semanais - mapa, gráfico e grelha com os resultados das armadilhas de ovos de mosquito na semana indicada e com a seguinte leitura:

a) Códigos de resultados semanais: -1 – Sem Dados; 0 – Negativo; 1 – Positivo Fêmeas (♀); 2 – Positivo Fêmeas (♀) + Machos (♂); 3 – Positivo Machos (♂).

Resultados acumulativos - mapa, gráfico e grelha com os resultados das armadilhas de ovos de mosquito no período indicado e com a seguinte leitura:

b) Ano de ciclo de atividade de mosquito *Aedes aegypti* definido da semana 10 de 2021 à semana 09 de 2022.

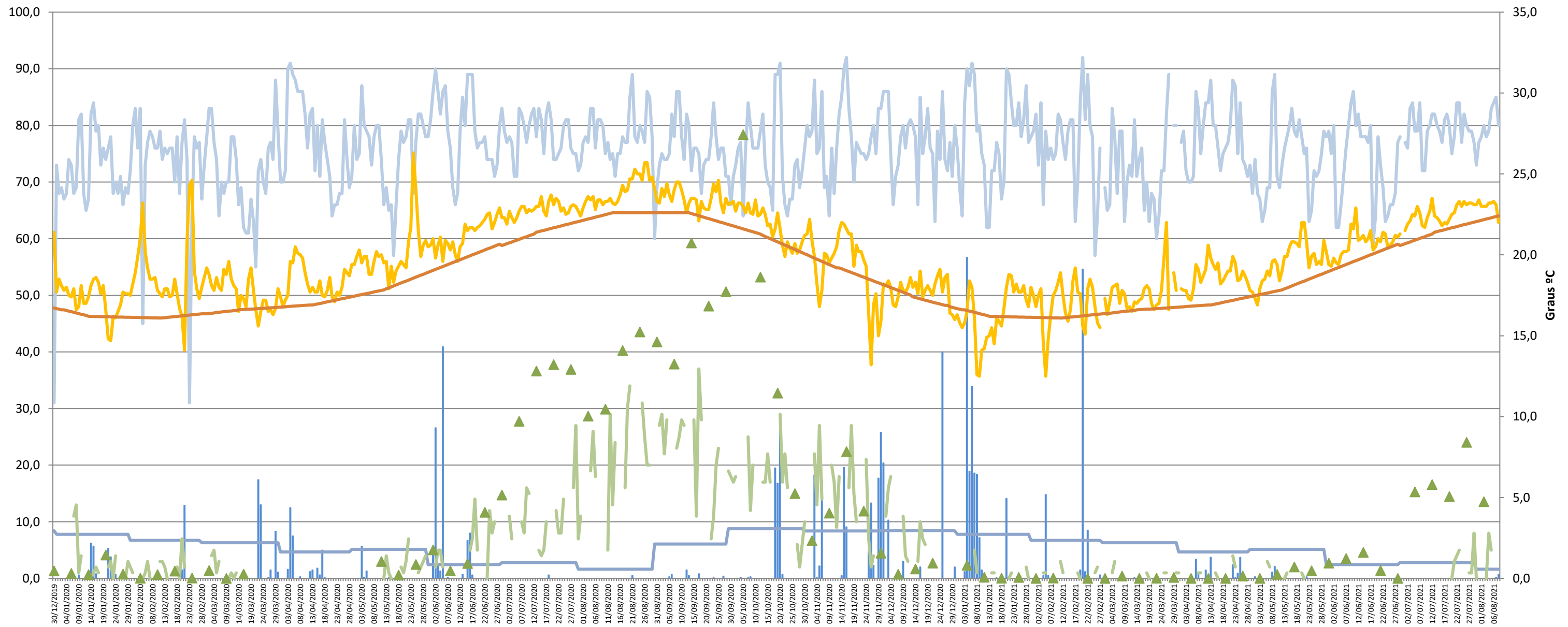
c) Percentagem de vezes em que a BG-Sentinel registou a presença de mosquitos (♀ + ♂).

Resultados comparativos - mapa, gráfico e grelha com os resultados das armadilhas de mosquitos adultos no período indicado e com a seguinte leitura:

d) Comparação com o período homólogo do ciclo anterior (W10/2020 a W09/2021).

e) Taxa de variação da % de positividade entre o período atual e o período homólogo do ciclo anterior: ● - sem variação; ● - variação >0%; ● - variação <0%

Gráfico com o cruzamento dos dados meteorológicos (precipitação total diária\*, temperatura média diária\* e humidade relativa do ar máxima diária\*) e climáticos (normais climatológicas (1971-2000)\*) com os dados entomológicos (nº mosquitos fêmea e nº ovos *Aedes aegypti*) desde a semana 10 de 2019 até à semana 31 de 2021



**Eixo Horizontal (X):**

Estão representados os dias do ano.

**Eixo Vertical à esquerda (Y):**

Ptd - Quantidade de precipitação total diária (mm);  
 HRAmD - Humidade relativa do ar máxima diária (%);  
 NC-Pt - Normais Climatológicas 1971-2000 com indicação da média da quantidade de precipitação total (mm);  
 OviTraps - Média de ovos recolhidos semanalmente nas armadilhas de oviposição distribuídas pelo concelho do Funchal (Projetos Museu Funchal + Aegypti + Santa Luzia);  
 BG Traps - Número semanal de mosquitos fêmea capturados diariamente na rede de armadilhas de mosquitos do IASAÚDE, IP-RAM.

**Eixo Vertical à direita (Y):**

Tmd - Temperatura média do ar a 1,5m (°C);  
 NC-Tmd - Normais Climatológicas 1971-2000 com indicação da temperatura média do ar (°C).

\* Estação do Observatório Meteorológico do Funchal (Lazareto – Lat.: 32°38'N; Long.: 16°53'W; Alt.: 58m)