

Dengue

A infeção por dengue acontece unicamente com a picada de um mosquito *Aedes aegypti* infetado.

O Dengue não se transmite de pessoa a pessoa.

principais sintomas

- Febre alta e de aparecimento súbito

e dois ou mais dos seguintes sintomas:

- Cefaleias (dores de cabeça fortes);
- Dores retro orbitárias (atrás dos olhos);
- Mialgias (dores musculares);
- Artralgias (dores nas articulações);
- Exantemas (manchas no corpo);
- Manifestações hemorrágicas (ex.: pequenas hemorragias no nariz e gengivas).

o que fazer se tiver dengue

- Controle a febre:
 - Banhos com água tédida;
 - Paracetamol nas doses diárias recomendadas;
- Repouse;
- Alimente-se e hidrate-se:
 - Água, leite, sumos de fruta, caldos, sopas ou purés.

Perante a suspeita de dengue,
dirija-se a uma Unidade de Saúde:
Serviço de Urgência, Centro de Saúde
ou Unidade Privada de Saúde



Instituto de Administração da Saúde
e Assuntos Sociais, IP-RAM

R. das Pretas, nº 1, 9004-515 Funchal
Tel.: 291 212 300 * Fax: 291 281 421
Email: iasaude@iasaude.sras.gov-madeira.pt

<http://iasaude.sras.gov-madeira.pt/mosquitos>

Eliminar o mosquito

Aedes aegypti

e controlar o

Dengue

depende de **TODOS**

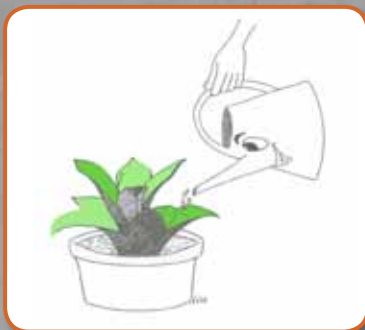


Proteja-se da picada do mosquito usando repelente e optando pelo uso de roupa clara - que ajudará a ver os mosquitos -, cobrindo a maior área corporal possível.

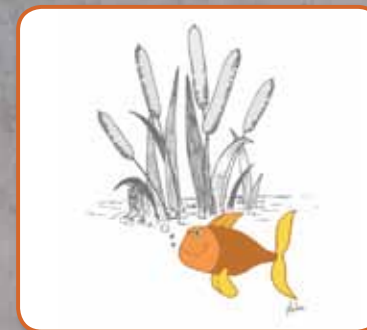
Combater a população de mosquitos dependerá de algumas medidas simples para eliminar os principais criadouros de mosquitos:



Coloque no lixo todos os objetos que possam acumular água em terrenos e quintais. O lixo deverá ser colocado em sacos de plástico e o contentor tapado.



Evite plantas que possam acumular água (ex.: Bromélias) ou regue-as com água e lixívia (1 colher de chá por 1 litro de água).



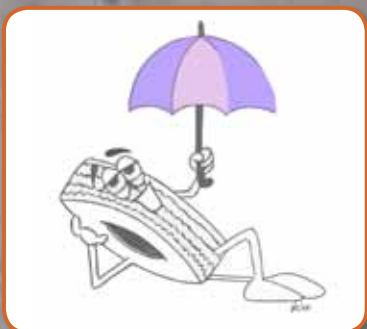
Recomenda-se a criação de peixes "Guppies de água fria" em cascatas decorativas, poços, tanques, lagos, lagoas... Estes peixes alimentam-se de larvas de mosquitos.



Poços, tanques e outros depósitos de água devem ser fechados ou vedados com tela fina, impedindo a entrada de mosquitos.



As taças dos animais devem ser lavadas e esfregadas todas as semanas. A água deverá ser mudada com frequência.



Os pneus fora de uso devem ser entregues na Estação de Resíduos Sólidos na Fundoa de Baixo ou mantidos secos e em local coberto.



As piscinas devem ser tratadas com cloro e limpas uma vez por semana. As piscinas desmontáveis, quando não usadas, devem ser tapadas; desmontadas; esvaziadas; ou viradas para baixo.



Deixe as tampas das sanitas sempre fechadas. Caso sejam pouco usadas, faça uma descarga pelo menos uma vez por semana.



Os pratos dos vasos devem ser eliminados ou virados ao contrário. As jarras com flores devem ser lavadas e esfregadas todas as semanas.



As calhas/caleiras devem ser mantidas limpas e desentupidas.



No cemitério, coloque terra ou areão nas floreiras. As jarras devem ser esfregadas todas as semanas.