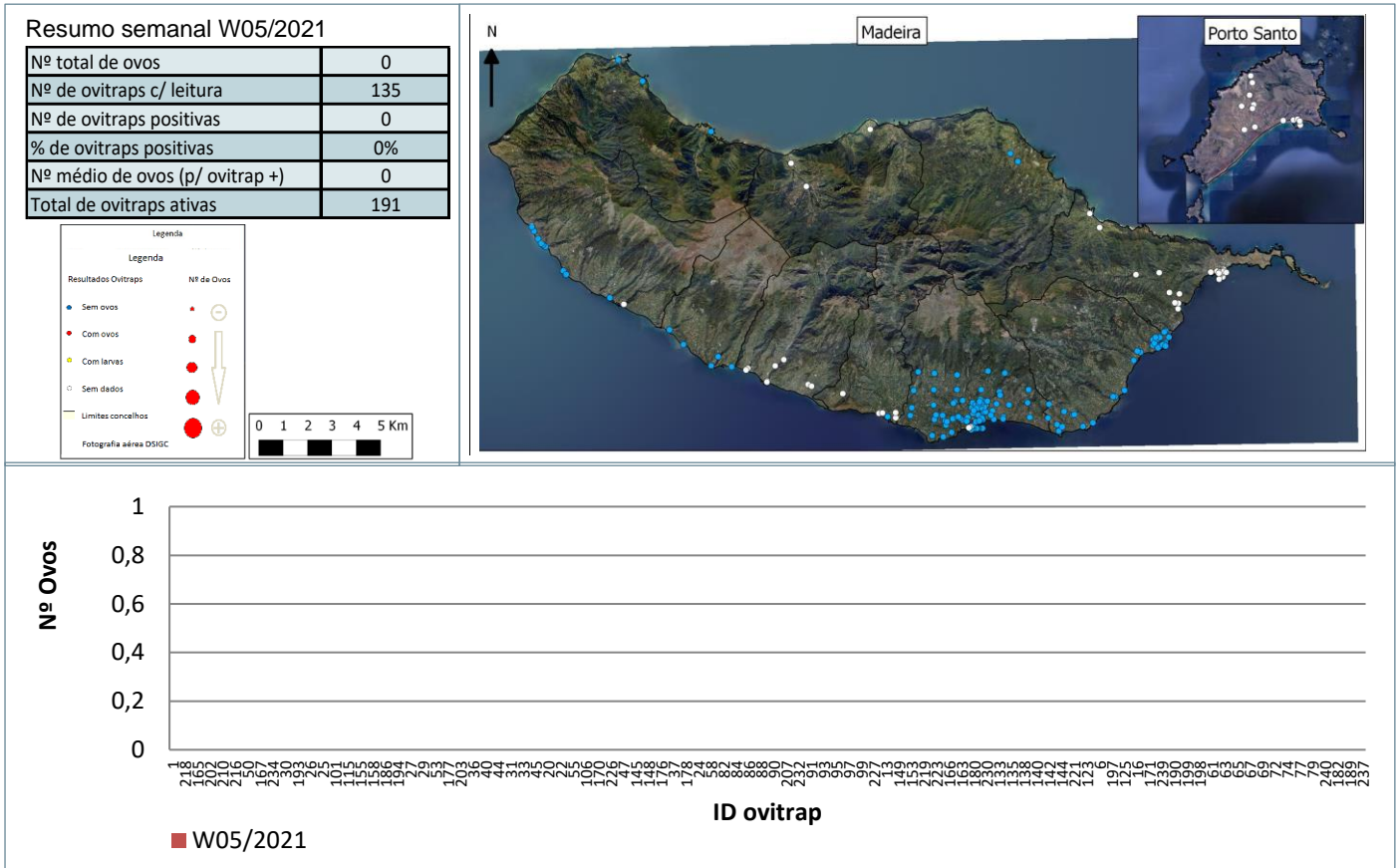
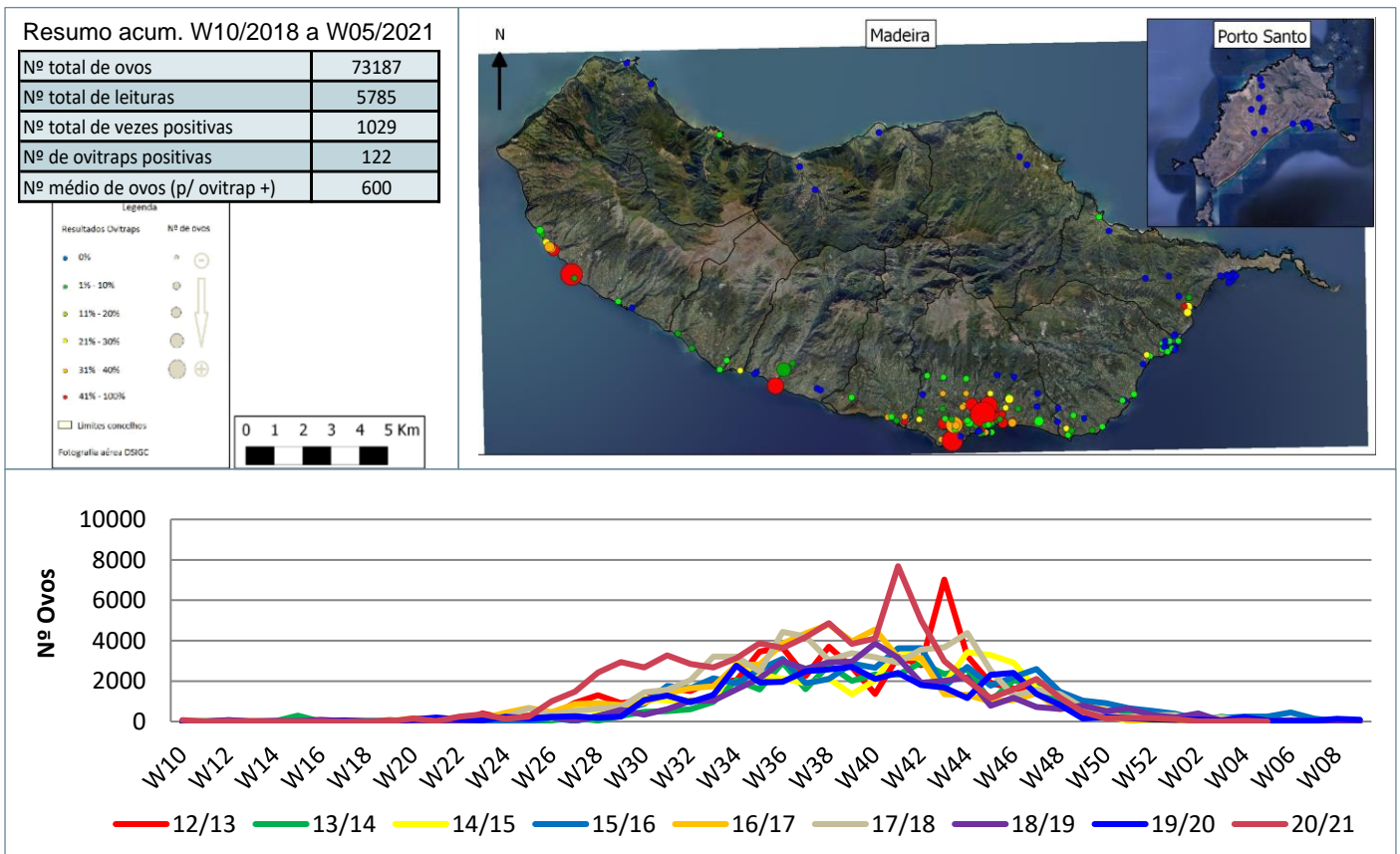


Monitorização do mosquito *Aedes aegypti* na RAM

Resultados semanais das armadilhas de ovos (Ovitrap)



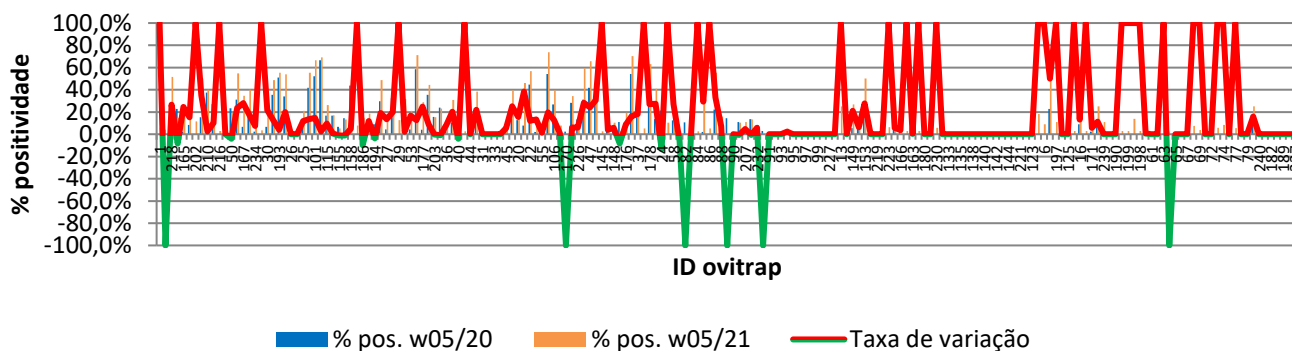
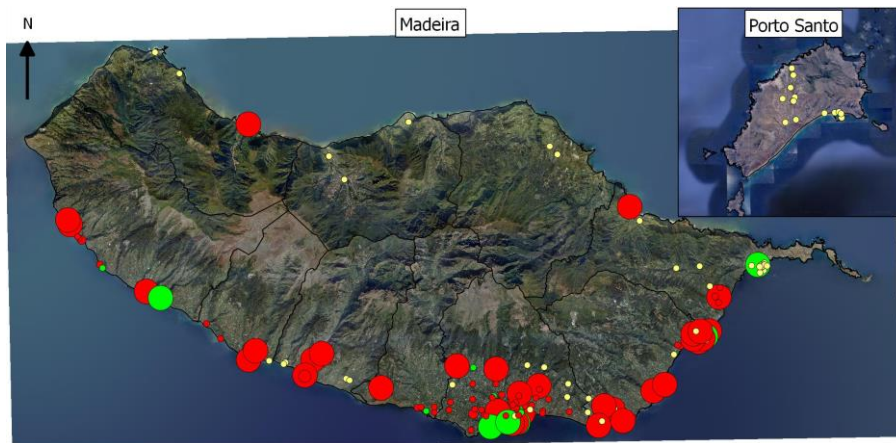
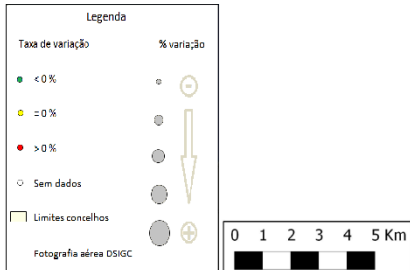
Resultados acumulativos das armadilhas de ovos (Ovitrap)



Resultados comparativos das armadilhas de ovos (Ovitrap)

Resumo comparativo
W05/2019 vs W05/2021

% positividade 2019_2020	10,1%
% positividade 2020_2021	17,8%
Tx var. 2019_2020 vs 2020_2021	7,74%



Grelha de resultados, semanais, acumulativos e comparativos

Id	W05/2021	W10/2020 a W05/2021 (b)	W05/2020 vs W05/2021 (d)		
	Código resultado (a)	Positividade (%) (c)	% pos. w05/20	% pos. w05/21	Var. (e)
1	0	6%	0,0%	5,9%	100,00%
236	3	0%	4,2%	0,0%	-100,00%
218	0	51%	25,0%	51,4%	26,33%
225	0	15%	22,9%	14,7%	-8,21%
165	0	26%	2,1%	26,5%	24,39%
201	0	24%	8,3%	23,5%	15,20%
202	0	11%	0,0%	11,4%	100,00%
209	0	50%	15,2%	50,0%	34,78%
210	0	40%	37,5%	40,0%	2,50%
211	0	37%	27,1%	37,1%	10,06%
216	0	3%	0,0%	3,0%	100,00%
217	3	0%	0,0%	0,0%	0,00%
50	0	19%	23,4%	19,4%	-4,05%
60	3	55%	31,1%	54,8%	23,73%
167	3	34%	6,7%	34,5%	27,82%
196	3	40%	22,7%	40,0%	17,27%
234	3	10%	2,2%	9,7%	7,46%
8	3	4%	0,0%	3,6%	100,00%
30	0	28%	6,5%	28,2%	21,68%
57	0	49%	35,6%	48,6%	13,02%
193	0	55%	51,1%	55,3%	4,15%
205	0	54%	34,1%	53,8%	19,76%
26	0	0%	0,0%	0,0%	0,00%
34	0	0%	0,0%	0,0%	0,00%
25	0	21%	9,3%	21,1%	11,75%
48	0	55%	41,7%	55,3%	13,60%
101	0	67%	52,1%	66,7%	14,58%

Id	W05/2021	W10/2020 a W05/2021 (b)	W05/2020 vs W05/2021 (d)		
	Código resultado (a)	Positividade (%) (c)	% pos. w05/20	% pos. w05/21	Var. (e)
105	0	69%	66,7%	69,2%	2,56%
115	0	26%	16,7%	26,3%	9,65%
118	0	17%	16,7%	17,1%	0,48%
155	0	5%	6,5%	5,3%	-1,26%
156	0	13%	14,3%	13,2%	-1,13%
158	0	49%	43,8%	48,7%	4,97%
185	0	8%	0,0%	7,9%	100,00%
186	0	15%	24,4%	14,7%	-9,74%
187	0	18%	6,5%	18,4%	11,90%
194	0	5%	8,9%	5,1%	-3,76%
195	0	49%	29,8%	48,7%	18,93%
27	0	18%	4,3%	17,9%	13,69%
28	0	53%	32,6%	52,6%	20,02%
29	0	13%	0,0%	12,8%	100,00%
51	0	32%	29,2%	31,6%	2,41%
53	0	21%	4,3%	21,1%	16,70%
54	0	71%	58,3%	71,1%	12,72%
177	0	29%	4,2%	28,9%	24,78%
188	0	44%	35,6%	44,4%	8,89%
203	0	15%	15,6%	15,4%	-0,17%
35	0	23%	23,9%	23,1%	-0,84%
36	0	13%	4,3%	12,8%	8,57%
39	0	31%	10,6%	30,8%	20,13%
40	0	3%	6,7%	2,6%	-4,10%
43	0	3%	0,0%	2,6%	100,00%
44	0	0%	0,0%	0,0%	0,00%
179	0	38%	16,7%	38,5%	21,79%
31	0	0%	0,0%	0,0%	0,00%
32	0	0%	0,0%	0,0%	0,00%
33	0	0%	0,0%	0,0%	0,00%
42	0	0%	0,0%	0,0%	0,00%
45	0	8%	2,1%	7,7%	5,56%
19	0	39%	14,3%	39,5%	25,19%
20	0	28%	12,8%	28,2%	15,44%
21	0	46%	7,9%	46,2%	38,26%
22	0	57%	44,7%	56,8%	12,08%
41	0	15%	2,1%	15,4%	13,26%
55	0	6%	4,2%	5,6%	1,39%
59	0	74%	54,2%	73,7%	19,52%
106	0	39%	26,7%	39,5%	12,81%
168	0	8%	6,7%	7,7%	1,03%
170	0	0%	2,2%	0,0%	-100,00%
204	0	34%	28,3%	34,3%	6,02%
226	0	19%	13,2%	19,4%	6,20%
46	0	59%	31,3%	59,5%	28,21%
47	0	66%	41,7%	65,8%	24,12%
49	0	67%	36,2%	66,7%	30,50%
145	0	3%	0,0%	2,6%	100,00%
147	0	11%	6,7%	10,8%	4,14%
148	0	10%	4,4%	10,3%	5,81%
175	0	3%	10,9%	2,6%	-8,31%
176	0	19%	10,9%	19,4%	8,57%
229	0	70%	54,2%	70,3%	16,10%
37	0	33%	15,2%	33,3%	18,12%
38	0	5%	0,0%	5,3%	100,00%
178	0	63%	36,2%	63,2%	26,99%

Id	W05/2021	W10/2020 a W05/2021 (b)	W05/2020 vs W05/2021 (d)		
	Código resultado (a)	Positividade (%) (c)	% pos. w05/20	% pos. w05/21	Var. (e)
23	0	41%	13,6%	41,0%	27,39%
24	0	8%	21,3%	7,9%	-13,38%
56	0	11%	0,0%	10,5%	100,00%
58	0	39%	12,5%	39,5%	26,97%
81	0	3%	8,7%	2,6%	-6,06%
82	0	0%	10,6%	0,0%	-100,00%
83	0	8%	2,1%	7,9%	5,77%
84	0	3%	0,0%	2,6%	100,00%
85	0	32%	2,1%	31,6%	29,55%
86	0	5%	0,0%	5,3%	100,00%
87	0	55%	22,2%	55,3%	33,04%
88	0	16%	8,5%	15,8%	7,28%
89	3	0%	14,3%	0,0%	-100,00%
90	3	0%	0,0%	0,0%	0,00%
206	0	10%	10,9%	10,3%	-0,61%
207	0	11%	6,5%	11,1%	4,59%
231	0	13%	13,6%	13,2%	-0,48%
232	0	8%	2,3%	8,1%	5,78%
12	3	0%	2,8%	0,0%	-100,00%
91	3	0%	0,0%	0,0%	0,00%
92	3	0%	0,0%	0,0%	0,00%
93	3	0%	0,0%	0,0%	0,00%
94	3	5%	2,6%	5,0%	2,37%
95	3	0%	0,0%	0,0%	0,00%
96	3	0%	0,0%	0,0%	0,00%
97	3	0%	0,0%	0,0%	0,00%
98	3	0%	0,0%	0,0%	0,00%
99	3	0%	0,0%	0,0%	0,00%
100	3	0%	0,0%	0,0%	0,00%
227	3	0%	0,0%	0,0%	0,00%
228	3	0%	0,0%	0,0%	0,00%
13	3	25%	0,0%	25,0%	100,00%
120	3	0%	0,0%	0,0%	0,00%
149	3	27%	5,6%	26,7%	21,11%
150	3	13%	6,1%	12,5%	6,44%
153	3	50%	22,2%	50,0%	27,78%
208	3	0%	0,0%	0,0%	0,00%
219	3	0%	0,0%	0,0%	0,00%
183	3	0%	0,0%	0,0%	0,00%
223	3	6%	0,0%	6,3%	100,00%
2	0	20%	14,3%	20,0%	5,71%
166	0	20%	16,3%	20,0%	3,67%
3	0	3%	0,0%	2,9%	100,00%
163	0	23%	22,4%	22,9%	0,41%
233	0	3%	0,0%	2,9%	100,00%
180	0	0%	0,0%	0,0%	0,00%
126	0	0%	0,0%	0,0%	0,00%
230	0	6%	0,0%	5,7%	100,00%
131	3	0%	0,0%	0,0%	0,00%
133	3	0%	0,0%	0,0%	0,00%
134	3	0%	0,0%	0,0%	0,00%
135	3	0%	0,0%	0,0%	0,00%
137	3	0%	0,0%	0,0%	0,00%
138	3	0%	0,0%	0,0%	0,00%
139	3	0%	0,0%	0,0%	0,00%
140	3	0%	0,0%	0,0%	0,00%

Id	W05/2021	W10/2020 a W05/2021 (b)	W05/2020 vs W05/2021 (d)		
	Código resultado (a)	Positividade (%) (c)	% pos. w05/20	% pos. w05/21	Var. (e)
141	3	0%	0,0%	0,0%	0,00%
142	3	0%	0,0%	0,0%	0,00%
143	3	0%	0,0%	0,0%	0,00%
144	3	0%	0,0%	0,0%	0,00%
220	3	0%	0,0%	0,0%	0,00%
221	3	0%	0,0%	0,0%	0,00%
7	3	0%	0,0%	0,0%	0,00%
123	3	0%	0,0%	0,0%	0,00%
5	3	18%	0,0%	18,2%	100,00%
6	3	9%	0,0%	9,1%	100,00%
128	3	73%	22,7%	72,7%	50,00%
197	3	11%	0,0%	11,1%	100,00%
4	3	0%	0,0%	0,0%	0,00%
125	3	0%	0,0%	0,0%	0,00%
15	0	3%	0,0%	2,9%	100,00%
16	0	22%	9,1%	22,2%	13,33%
122	0	3%	0,0%	2,8%	100,00%
171	0	8%	2,3%	8,0%	5,73%
172	0	25%	13,6%	25,0%	11,36%
239	0	11%	0,0%	11,1%	0,00%
174	0	0%	0,0%	0,0%	0,00%
190	0	0%	0,0%	0,0%	0,00%
191	0	3%	0,0%	2,9%	100,00%
199	0	3%	0,0%	2,8%	100,00%
200	0	14%	0,0%	13,9%	100,00%
198	0	3%	0,0%	2,8%	100,00%
14	0	3%	2,3%	2,9%	0,53%
61	0	0%	0,0%	0,0%	0,00%
62	0	0%	0,0%	0,0%	0,00%
63	0	8%	0,0%	8,3%	100,00%
64	0	0%	2,3%	0,0%	-100,00%
65	0	0%	0,0%	0,0%	0,00%
66	0	0%	0,0%	0,0%	0,00%
67	0	0%	0,0%	0,0%	0,00%
68	0	7%	0,0%	7,4%	100,00%
69	0	4%	0,0%	3,8%	100,00%
71	0	0%	0,0%	0,0%	0,00%
72	0	0%	0,0%	0,0%	0,00%
73	0	6%	0,0%	5,9%	100,00%
74	0	8%	0,0%	8,3%	100,00%
76	0	0%	0,0%	0,0%	0,00%
77	0	6%	0,0%	5,6%	100,00%
78	0	0%	0,0%	0,0%	0,00%
79	0	0%	0,0%	0,0%	0,00%
121	0	25%	9,1%	25,0%	15,81%
240	0	0%	NR	0,0%	0,00%
238	0	0%	0,0%	0,0%	0,00%
182	0	0%	0,0%	0,0%	0,00%
235	0	0%	0,0%	0,0%	0,00%
189	3	0%	0,0%	0,0%	0,00%
181	3	0%	0,0%	0,0%	0,00%
237	3	0%	0,0%	0,0%	0,00%

Notas:

Resultados semanais - mapa, gráfico e grelha com os resultados das armadilhas de ovos de mosquito na semana indicada e com a seguinte leitura:

a) Códigos de resultados semanais: 0 – Ausência de ovos; 1 – Presença de ovos; 2 – Ausência de ovos mas com larvas; 3 – Sem dados.

Resultados acumulativos - mapa, gráfico e grelha com os resultados das armadilhas de ovos de mosquito no período indicado e com a seguinte leitura:

b) Ano de ciclo de atividade de mosquito *Aedes aegypti* definido da semana 10 de 2020 à semana 09 de 2021.

c) Percentagem de vezes em que a ovitrap registou a presença de ovos.

Resultados comparativos - mapa, gráfico e grelha com os resultados das armadilhas de ovos de mosquito no período indicado e com a seguinte leitura:

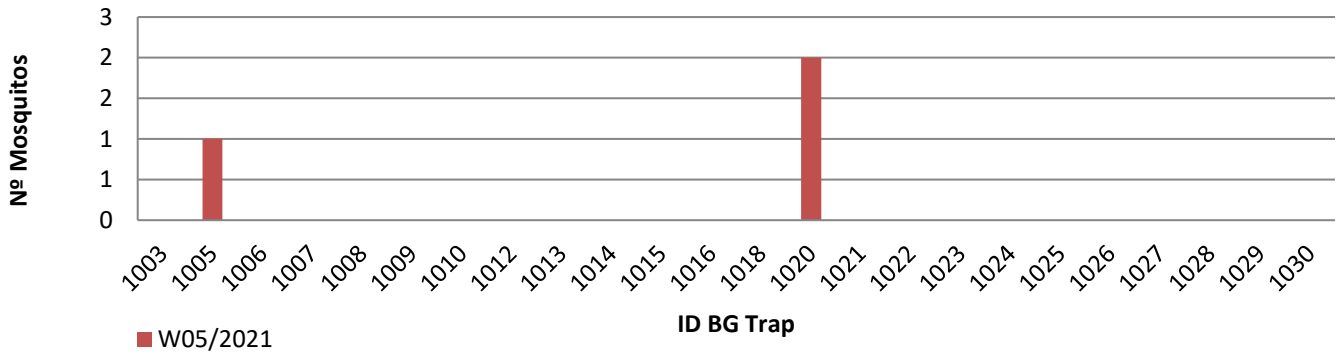
d) Comparação com o período homólogo do ciclo anterior (W10/2019 a W09/2020).

e) Taxa de variação da % de positividade entre o período atual e o período homólogo do ciclo anterior: ● - sem variação; ● - variação >0%; ● - variação <0%.

Resultados semanais das armadilhas de mosquitos adultos (BG traps)

Resumo semanal W05/2021

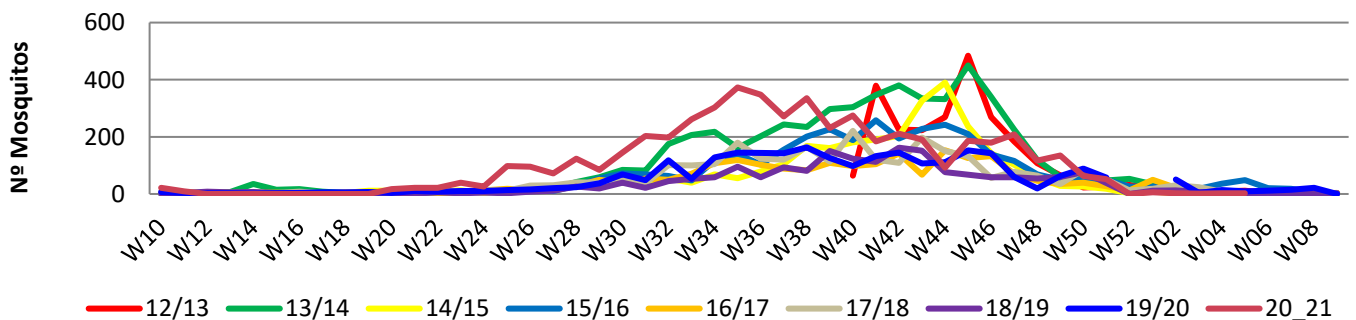
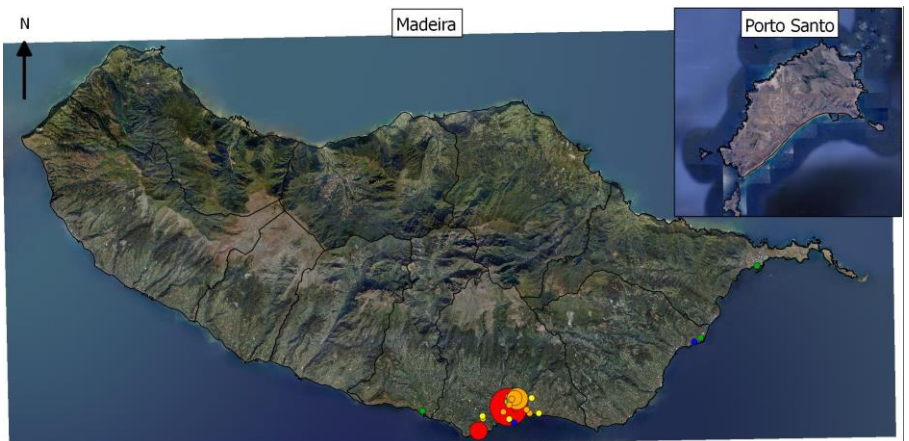
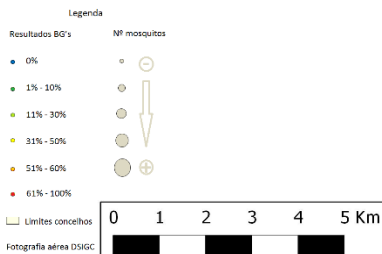
Nº mosquitos: tot./fem./mach.	3	2	1
Nº de BG Traps c/ leitura	14		
Nº de BG Traps positivas	2		
% de BG Traps positivas	14%		
Nº med. Mosquit. (p/ BGTrap +)	2		
Total de BG Traps ativas	24		



Resultados acumulativos das armadilhas de mosquitos adultos (BG traps)

Resumo acum. W10/2018 a W05/2021

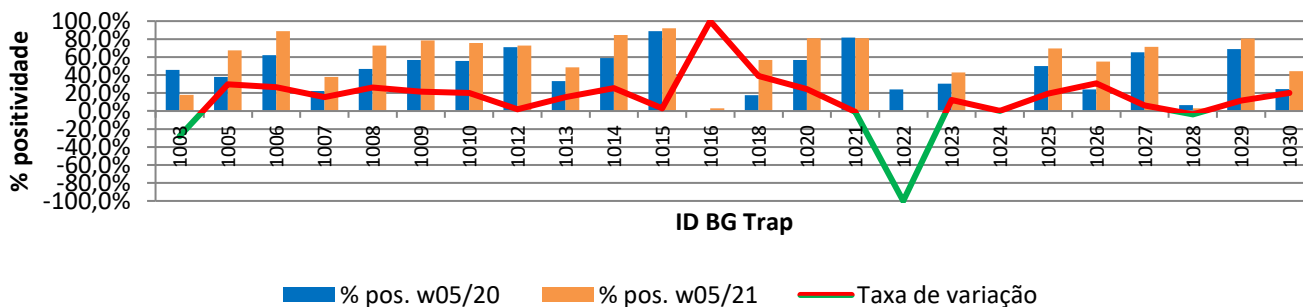
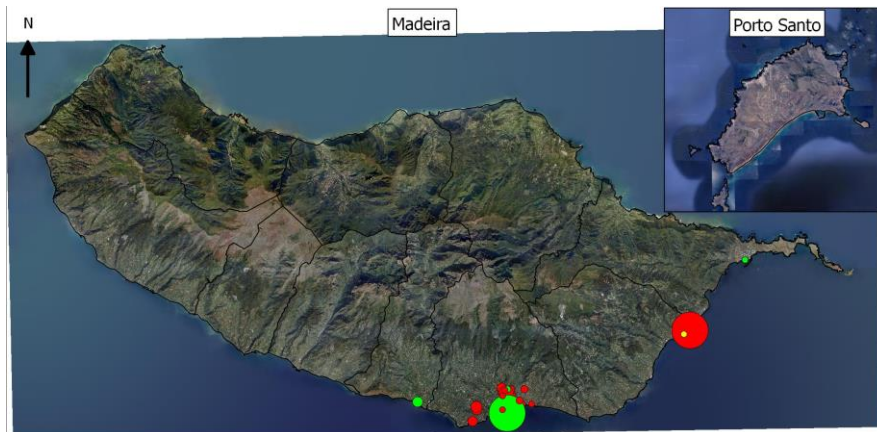
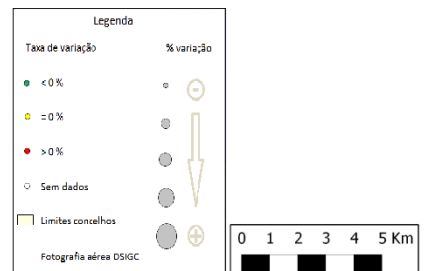
Nº mosquitos: tot./fem./mach.	5205	1668	3537
Nº total de leituras	2835		
Nº total de vezes positivas	1115		
Nº de BG Traps positivas	22		
Nº med. Mosquit. (p/ BGTrap +)	237		



Resultados comparativos das armadilhas de mosquitos adultos (BG traps)

Resumo comparativo W05/2019 vs W05/2021

% positividade 2019_2020	42,1%
% positividade 2020_2021	56,5%
Tx var. 2019_2020 vs 2020_2021	14,45%



Grelha de resultados, semanais, acumulativos e comparativos

Id	W05/2021	W10/2020 a W05/2021 (b)	W05/2020 vs W05/2021 (d)		
	Código resultado (a)	Positividade (%) (c)	% pos. w05/20	% pos. w05/21	Var. (e)
1003	-1	17%	45,7%	17,9%	-27,80%
1005	1	67%	37,8%	67,6%	29,79%
1006	-1	86%	62,2%	88,9%	26,67%
1007	0	38%	22,2%	37,8%	15,62%
1008	0	71%	46,7%	72,7%	26,06%
1009	0	77%	56,8%	78,4%	21,56%
1010	0	74%	55,6%	75,7%	20,12%
1012	0	72%	71,1%	73,0%	1,86%
1013	0	49%	33,3%	48,6%	15,32%
1014	0	82%	59,1%	84,4%	25,28%
1015	0	90%	88,9%	91,9%	3,00%
1016	-1	3%	0,0%	2,9%	100,00%
1018	0	56%	17,8%	56,8%	38,98%
1020	2	79%	56,8%	81,1%	24,26%
1021	0	79%	81,8%	81,1%	-0,74%
1022	-1	0%	23,9%	0,0%	-100,00%
1023	-1	43%	30,4%	42,9%	12,42%
1024	-1	0%	0,0%	0,0%	0,00%
1025	-1	71%	50,0%	69,4%	19,44%
1026	-1	52%	23,9%	54,8%	30,93%
1027	-1	73%	65,2%	71,4%	6,21%
1028	-1	3%	6,5%	2,9%	-3,66%
1029	0	79%	68,9%	80,6%	11,67%
1030	0	42%	24,4%	44,4%	20,00%

Notas:

Resultados semanais - mapa, gráfico e grelha com os resultados das armadilhas de ovos de mosquito na semana indicada e com a seguinte leitura:

a) Códigos de resultados semanais: -1 – Sem Dados; 0 – Negativo; 1 – Positivo Fêmeas (♀); 2 – Positivo Fêmeas (♀) + Machos (♂); 3 – Positivo Machos (♂).

Resultados acumulativos - mapa, gráfico e grelha com os resultados das armadilhas de ovos de mosquito no período indicado e com a seguinte leitura:

b) Ano de ciclo de atividade de mosquito *Aedes aegypti* definido da semana 10 de 2020 à semana 09 de 2021.

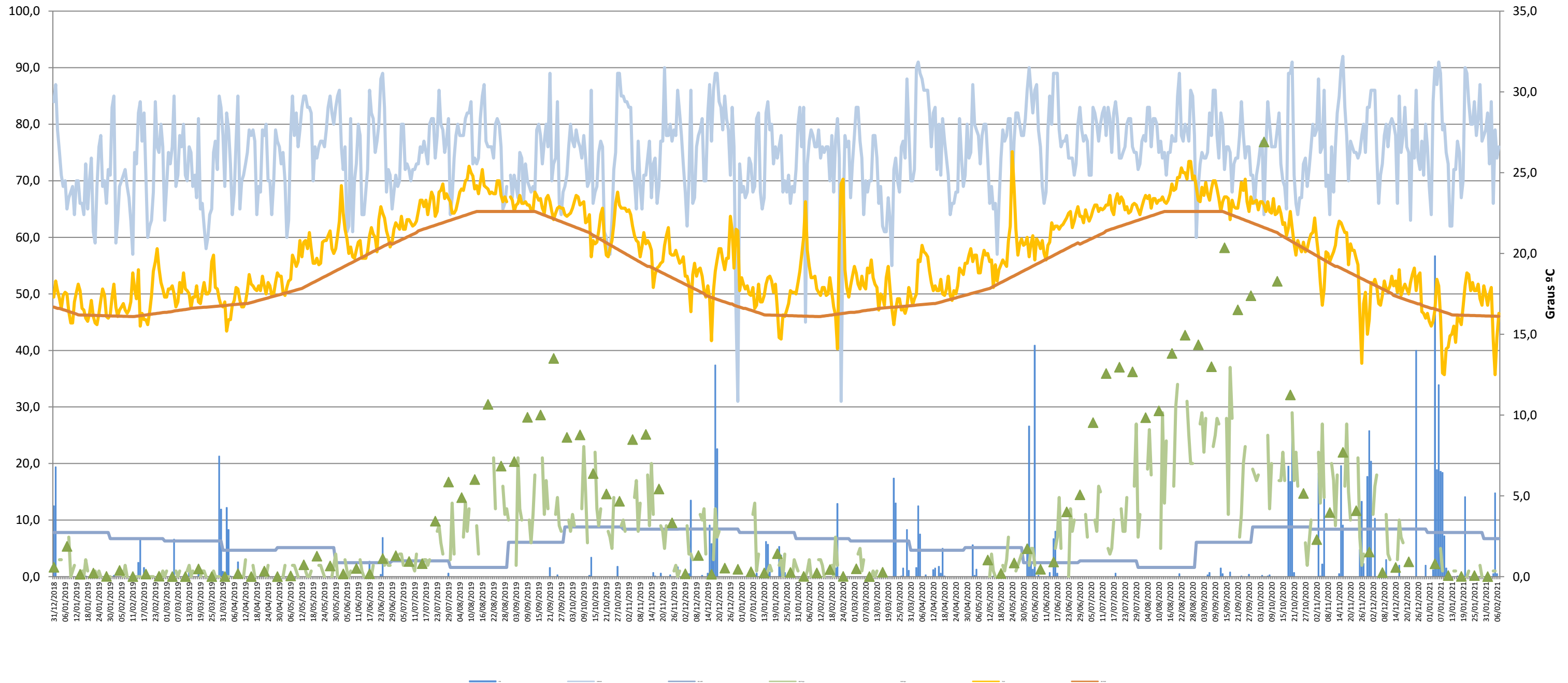
c) Percentagem de vezes em que a BG-Sentinel registou a presença de mosquitos (♀ + ♂).

Resultados comparativos - mapa, gráfico e grelha com os resultados das armadilhas de mosquitos adultos no período indicado e com a seguinte leitura:

d) Comparação com o período homólogo do ciclo anterior (W10/2019 a W09/2020).

e) Taxa de variação da % de positividade entre o período atual e o período homólogo do ciclo anterior: ● - sem variação; ● - variação >0%; ● - variação <0%

Gráfico com o cruzamento dos dados meteorológicos (precipitação total diária*, temperatura média diária* e humidade relativa do ar máxima diária*) e climáticos (normais climatológicas (1971-2000)*) com os dados entomológicos (nº mosquitos fêmea e nº ovos *Aedes aegypti*) desde a semana 10 de 2019 até à semana 05 de 2021



Eixo Horizontal (X):

Estão representados os dias do ano.

Eixo Vertical à esquerda (Y):

Ptd - Quantidade de precipitação total diária (mm);

HRAmD - Humidade relativa do ar máxima diária (%);

NC-Pt - Normais Climatológicas 1971-2000 com indicação da média da quantidade de precipitação total (mm);

OviTraps - Média de ovos recolhidos semanalmente nas armadilhas de oviposição distribuídas pelo concelho do Funchal (Projetos Museu Funchal + Aegypti + Santa Luzia);

BG Traps - Número semanal de mosquitos fêmea capturados diariamente na rede de armadilhas de mosquitos do IASAÚDE, IP-RAM.

Eixo Vertical à direita (Y):

Tmd - Temperatura média do ar a 1,5m (°C);

NC-Tmd - Normais Climatológicas 1971-2000 com indicação da temperatura média do ar (°C).

* Estação do Observatório Meteorológico do Funchal (Lazareto – Lat.: 32°38'N; Long.: 16°53'W; Alt.: 58m)