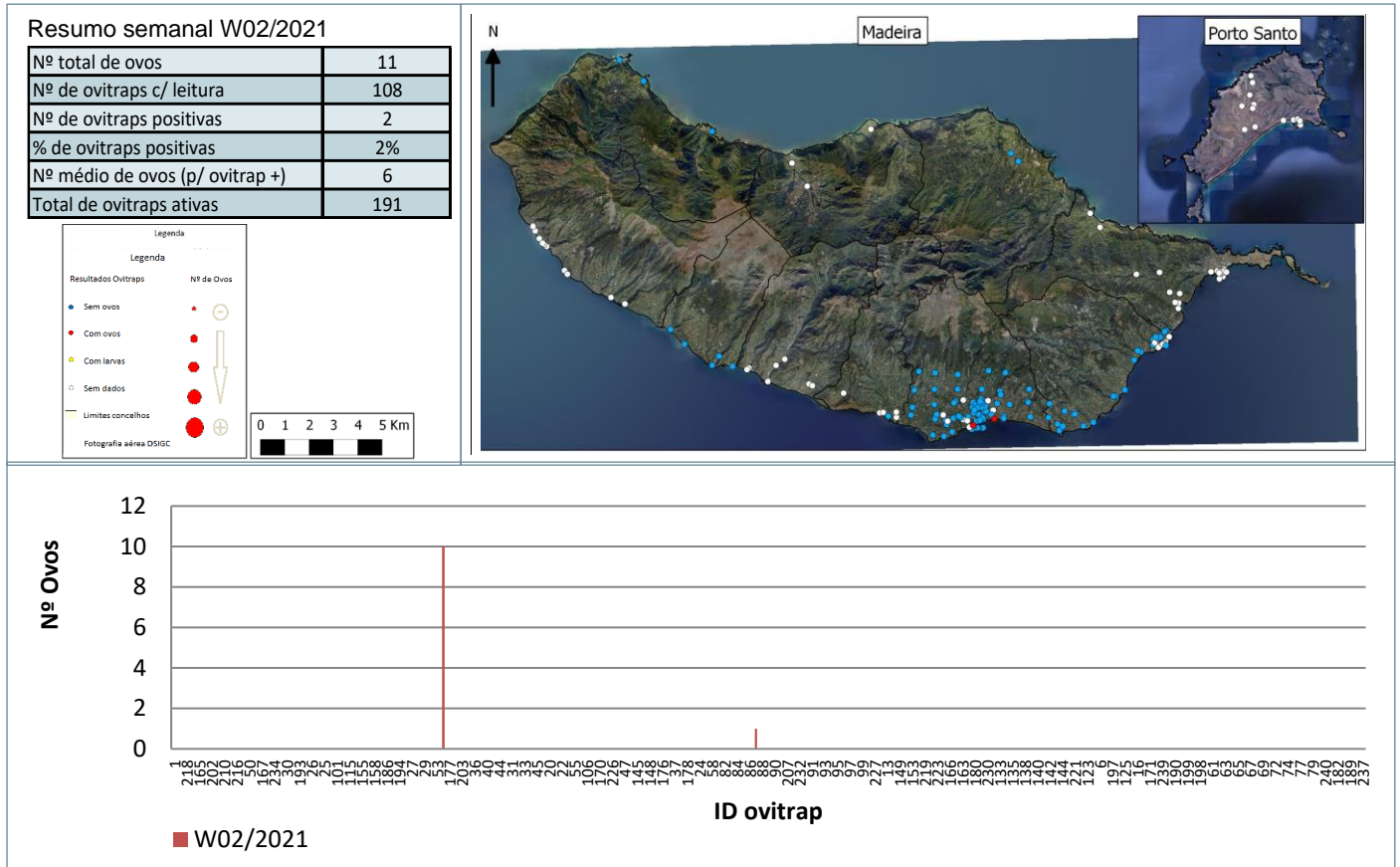
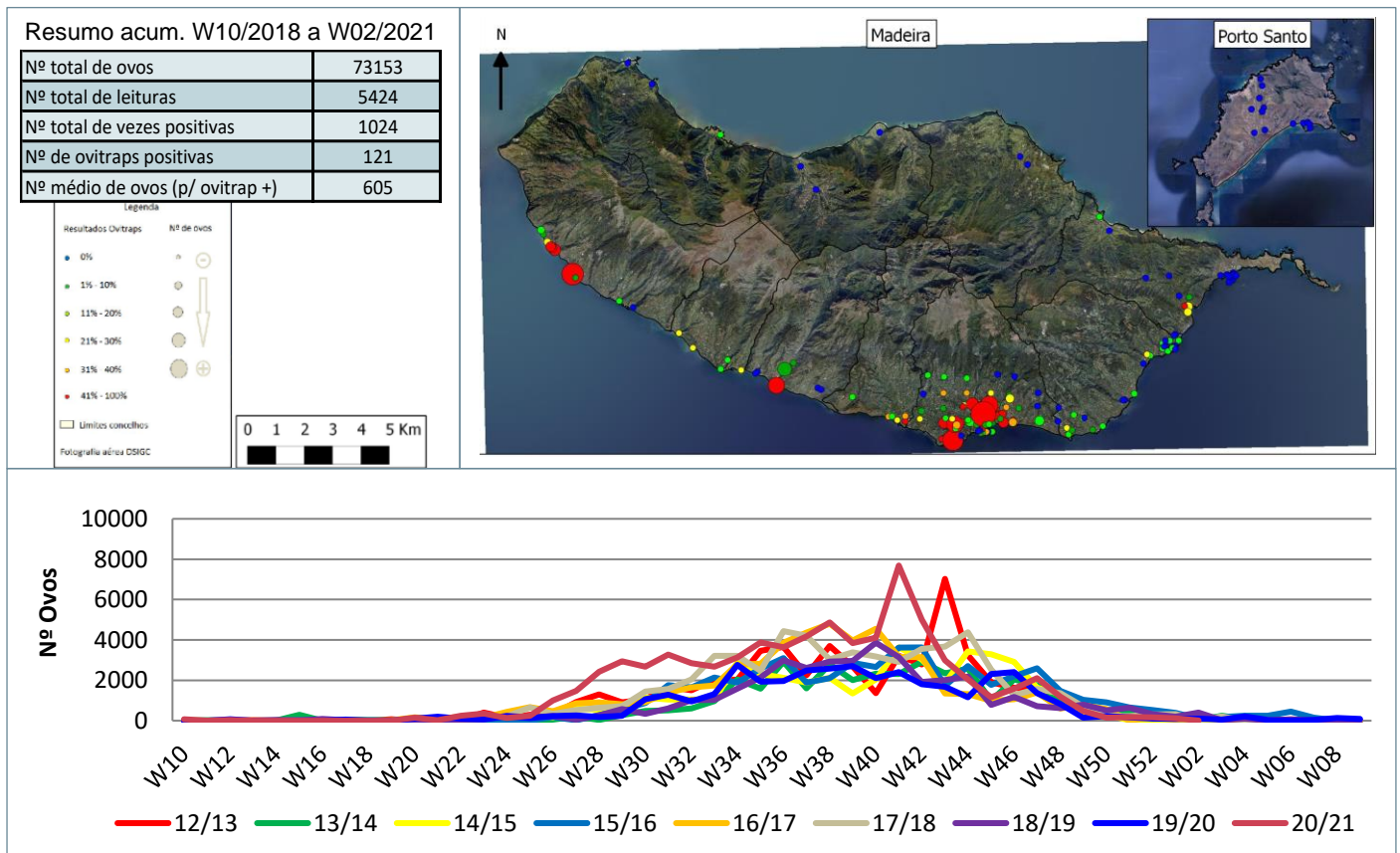


Monitorização do mosquito *Aedes aegypti* na RAM

Resultados semanais das armadilhas de ovos (Ovitrap)



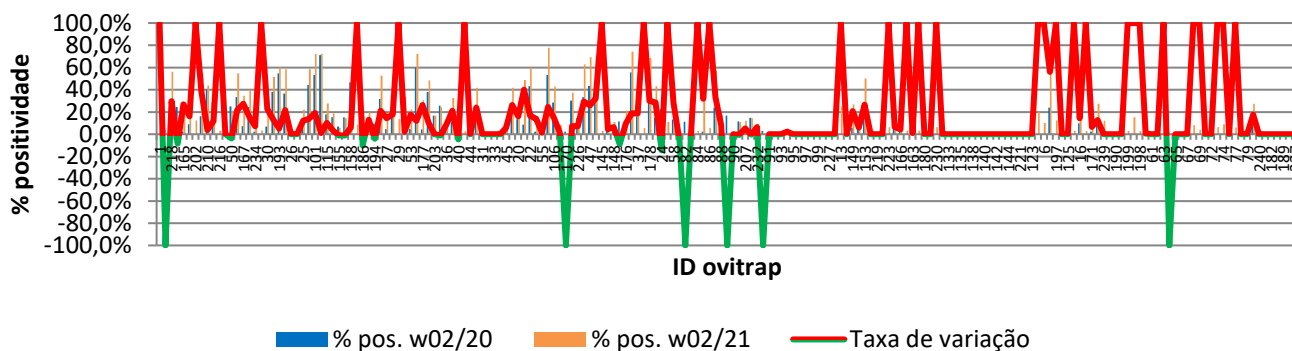
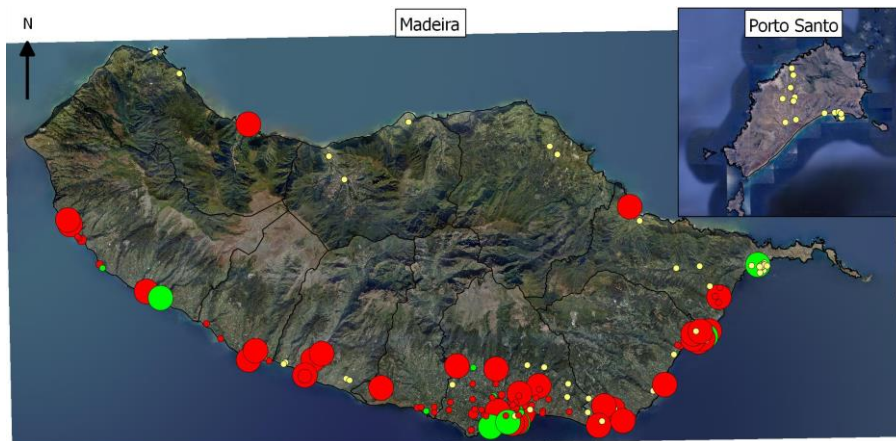
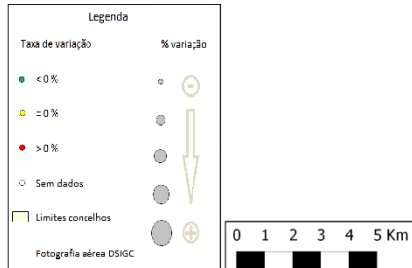
Resultados acumulativos das armadilhas de ovos (Ovitrap)



Resultados comparativos das armadilhas de ovos (Ovitrap)

Resumo comparativo W02/2019 vs W02/2021

% positividade 2019_2020	10,6%
% positividade 2020_2021	18,9%
Tx var. 2019_2020 vs 2020_2021	8,29%



Grelha de resultados, semanais, acumulativos e comparativos

Id	W02/2021	W10/2020 a W02/2021 (b)	W02/2020 vs W02/2021 (d)		
	Código resultado (a)	Positividade (%) (c)	% pos. w02/20	% pos. w02/21	Var. (e)
1	3	6%	0,0%	6,5%	100,00%
236	3	0%	4,4%	0,0%	-100,00%
218	3	56%	26,7%	56,3%	29,58%
225	3	16%	24,4%	16,1%	-8,32%
165	3	29%	2,2%	29,0%	26,81%
201	3	25%	8,9%	25,0%	16,11%
202	3	13%	0,0%	12,5%	100,00%
209	3	55%	16,3%	54,8%	38,56%
210	3	44%	40,0%	43,8%	3,75%
211	3	41%	28,9%	40,6%	11,74%
216	3	3%	0,0%	3,3%	100,00%
217	3	0%	0,0%	0,0%	0,00%
50	0	21%	25,0%	21,4%	-3,57%
60	3	55%	33,3%	54,8%	21,51%
167	3	34%	7,1%	34,5%	27,34%
196	3	40%	24,4%	40,0%	15,61%
234	3	10%	2,4%	9,7%	7,30%
8	3	4%	0,0%	3,6%	100,00%
30	0	30%	7,0%	29,7%	22,75%
57	0	52%	38,1%	51,5%	13,42%
193	0	60%	54,8%	60,0%	5,24%
205	0	58%	36,6%	58,3%	21,75%
26	0	0%	0,0%	0,0%	0,00%
34	0	0%	0,0%	0,0%	0,00%
25	0	22%	10,0%	22,2%	12,22%
48	0	58%	44,4%	58,3%	13,89%
101	0	72%	53,3%	72,2%	18,89%

Id	W02/2021	W10/2020 a W02/2021 (b)	W02/2020 vs W02/2021 (d)		
	Código resultado (a)	Positividade (%) (c)	% pos. w02/20	% pos. w02/21	Var. (e)
105	0	72%	71,1%	72,2%	1,11%
115	0	28%	17,8%	27,8%	10,00%
118	0	19%	15,4%	18,8%	3,37%
155	0	6%	7,0%	5,7%	-1,26%
156	0	14%	15,4%	14,3%	-1,10%
158	0	53%	46,7%	52,8%	6,11%
185	0	9%	0,0%	8,6%	100,00%
186	3	16%	26,2%	16,1%	-10,06%
187	0	20%	7,0%	20,0%	13,02%
194	0	6%	9,5%	5,6%	-3,97%
195	0	53%	31,8%	52,8%	20,96%
27	0	19%	4,5%	18,9%	14,37%
28	0	53%	34,9%	52,8%	17,89%
29	0	14%	0,0%	13,5%	100,00%
51	0	33%	31,1%	33,3%	2,22%
53	0	22%	4,5%	22,2%	17,68%
54	1	72%	60,0%	72,2%	12,22%
177	0	31%	4,4%	30,6%	26,11%
188	3	48%	38,1%	48,5%	10,39%
203	0	17%	16,7%	16,7%	0,00%
35	0	24%	25,6%	24,3%	-1,26%
36	0	14%	4,5%	13,5%	8,97%
39	0	32%	11,4%	32,4%	21,07%
40	0	3%	7,1%	2,7%	-4,44%
43	0	3%	0,0%	2,7%	100,00%
44	0	0%	0,0%	0,0%	0,00%
179	0	42%	17,8%	41,7%	23,89%
31	0	0%	0,0%	0,0%	0,00%
32	0	0%	0,0%	0,0%	0,00%
33	0	0%	0,0%	0,0%	0,00%
42	0	0%	0,0%	0,0%	0,00%
45	0	8%	2,3%	8,1%	5,84%
19	0	42%	15,4%	41,7%	26,28%
20	0	30%	13,6%	29,7%	16,09%
21	0	49%	8,6%	48,6%	40,08%
22	0	60%	43,2%	60,0%	16,82%
41	0	16%	2,3%	16,2%	13,94%
55	0	6%	4,4%	5,9%	1,44%
59	0	78%	53,3%	77,8%	24,44%
106	0	43%	28,6%	42,9%	14,29%
168	0	8%	7,1%	8,3%	1,19%
170	0	0%	2,4%	0,0%	-100,00%
204	3	38%	30,2%	37,5%	7,27%
226	3	21%	14,3%	21,4%	7,14%
46	0	63%	33,3%	62,9%	29,52%
47	0	69%	43,5%	69,4%	25,97%
49	0	71%	38,6%	71,0%	32,33%
145	0	3%	0,0%	2,8%	100,00%
147	0	12%	7,1%	11,8%	4,62%
148	0	11%	4,8%	11,1%	6,35%
175	0	3%	11,6%	2,8%	-8,85%
176	3	21%	11,6%	21,2%	9,58%
229	0	74%	55,6%	74,3%	18,73%
37	0	35%	16,3%	35,1%	18,86%
38	0	6%	0,0%	5,6%	100,00%
178	3	69%	38,6%	68,6%	29,94%

Id	W02/2021	W10/2020 a W02/2021 (b)	W02/2020 vs W02/2021 (d)		
	Código resultado (a)	Positividade (%) (c)	% pos. w02/20	% pos. w02/21	Var. (e)
23	0	43%	14,6%	43,2%	28,61%
24	0	8%	22,7%	8,3%	-14,39%
56	0	11%	0,0%	11,1%	100,00%
58	0	42%	13,3%	41,7%	28,33%
81	0	3%	9,3%	2,9%	-6,45%
82	0	0%	11,4%	0,0%	-100,00%
83	0	9%	2,3%	8,6%	6,30%
84	0	3%	0,0%	2,9%	100,00%
85	0	34%	2,3%	34,3%	32,01%
86	0	6%	0,0%	5,7%	100,00%
87	1	57%	23,8%	57,1%	33,33%
88	0	17%	9,1%	17,1%	8,05%
89	3	0%	16,7%	0,0%	-100,00%
90	3	0%	0,0%	0,0%	0,00%
206	0	11%	11,6%	11,1%	-0,52%
207	3	12%	7,0%	12,1%	5,14%
231	0	14%	14,6%	14,3%	-0,35%
232	0	9%	2,5%	8,8%	6,32%
12	3	0%	2,9%	0,0%	-100,00%
91	3	0%	0,0%	0,0%	0,00%
92	3	0%	0,0%	0,0%	0,00%
93	3	0%	0,0%	0,0%	0,00%
94	3	5%	2,8%	5,0%	2,22%
95	3	0%	0,0%	0,0%	0,00%
96	3	0%	0,0%	0,0%	0,00%
97	3	0%	0,0%	0,0%	0,00%
98	3	0%	0,0%	0,0%	0,00%
99	3	0%	0,0%	0,0%	0,00%
100	3	0%	0,0%	0,0%	0,00%
227	3	0%	0,0%	0,0%	0,00%
228	3	0%	0,0%	0,0%	0,00%
13	3	25%	0,0%	25,0%	100,00%
120	3	0%	0,0%	0,0%	0,00%
149	3	27%	5,9%	26,7%	20,78%
150	3	13%	6,5%	12,5%	6,05%
153	3	50%	23,5%	50,0%	26,47%
208	3	0%	0,0%	0,0%	0,00%
219	3	0%	0,0%	0,0%	0,00%
183	3	0%	0,0%	0,0%	0,00%
223	3	6%	0,0%	6,3%	100,00%
2	0	22%	15,2%	21,9%	6,66%
166	0	22%	17,4%	21,9%	4,48%
3	0	3%	0,0%	3,1%	100,00%
163	0	25%	23,9%	25,0%	1,09%
233	0	3%	0,0%	3,1%	100,00%
180	0	0%	0,0%	0,0%	0,00%
126	0	0%	0,0%	0,0%	0,00%
230	0	6%	0,0%	6,3%	100,00%
131	3	0%	0,0%	0,0%	0,00%
133	3	0%	0,0%	0,0%	0,00%
134	3	0%	0,0%	0,0%	0,00%
135	3	0%	0,0%	0,0%	0,00%
137	3	0%	0,0%	0,0%	0,00%
138	3	0%	0,0%	0,0%	0,00%
139	3	0%	0,0%	0,0%	0,00%
140	3	0%	0,0%	0,0%	0,00%

Id	W02/2021	W10/2020 a W02/2021 (b)	W02/2020 vs W02/2021 (d)		
	Código resultado (a)	Positividade (%) (c)	% pos. w02/20	% pos. w02/21	Var. (e)
141	3	0%	0,0%	0,0%	0,00%
142	3	0%	0,0%	0,0%	0,00%
143	3	0%	0,0%	0,0%	0,00%
144	3	0%	0,0%	0,0%	0,00%
220	3	0%	0,0%	0,0%	0,00%
221	3	0%	0,0%	0,0%	0,00%
7	3	0%	0,0%	0,0%	0,00%
123	3	0%	0,0%	0,0%	0,00%
5	3	20%	0,0%	20,0%	100,00%
6	3	10%	0,0%	10,0%	100,00%
128	3	80%	23,8%	80,0%	56,19%
197	3	13%	0,0%	12,5%	100,00%
4	3	0%	0,0%	0,0%	0,00%
125	3	0%	0,0%	0,0%	0,00%
15	0	3%	0,0%	3,1%	100,00%
16	0	24%	9,8%	24,2%	14,19%
122	0	3%	0,0%	3,0%	100,00%
171	0	9%	2,4%	9,1%	6,65%
172	0	27%	14,6%	27,3%	12,64%
239	0	12%	0,0%	12,1%	0,00%
174	0	0%	0,0%	0,0%	0,00%
190	0	0%	0,0%	0,0%	0,00%
191	0	0%	0,0%	0,0%	0,00%
199	0	3%	0,0%	3,0%	100,00%
200	0	15%	0,0%	15,2%	100,00%
198	0	3%	0,0%	3,0%	100,00%
14	0	3%	2,5%	3,1%	0,63%
61	3	0%	0,0%	0,0%	0,00%
62	3	0%	0,0%	0,0%	0,00%
63	3	9%	0,0%	9,1%	100,00%
64	3	0%	2,4%	0,0%	-100,00%
65	3	0%	0,0%	0,0%	0,00%
66	3	0%	0,0%	0,0%	0,00%
67	3	0%	0,0%	0,0%	0,00%
68	3	8%	0,0%	8,0%	100,00%
69	3	4%	0,0%	4,2%	100,00%
71	0	0%	0,0%	0,0%	0,00%
72	0	0%	0,0%	0,0%	0,00%
73	0	6%	0,0%	6,5%	100,00%
74	0	9%	0,0%	9,1%	100,00%
76	3	0%	0,0%	0,0%	0,00%
77	0	6%	0,0%	6,1%	100,00%
78	0	0%	0,0%	0,0%	0,00%
79	0	0%	0,0%	0,0%	0,00%
121	0	27%	9,8%	27,3%	17,12%
240	0	0%	NR	0,0%	0,00%
238	0	0%	0,0%	0,0%	0,00%
182	0	0%	0,0%	0,0%	0,00%
235	0	0%	0,0%	0,0%	0,00%
189	3	0%	0,0%	0,0%	0,00%
181	3	0%	0,0%	0,0%	0,00%
237	3	0%	0,0%	0,0%	0,00%

Notas:

Resultados semanais - mapa, gráfico e grelha com os resultados das armadilhas de ovos de mosquito na semana indicada e com a seguinte leitura:

a) Códigos de resultados semanais: 0 – Ausência de ovos; 1 – Presença de ovos; 2 – Ausência de ovos mas com larvas; 3 – Sem dados.

Resultados acumulativos - mapa, gráfico e grelha com os resultados das armadilhas de ovos de mosquito no período indicado e com a seguinte leitura:

b) Ano de ciclo de atividade de mosquito *Aedes aegypti* definido da semana 10 de 2020 à semana 09 de 2021.

c) Percentagem de vezes em que a ovitrap registou a presença de ovos.

Resultados comparativos - mapa, gráfico e grelha com os resultados das armadilhas de ovos de mosquito no período indicado e com a seguinte leitura:

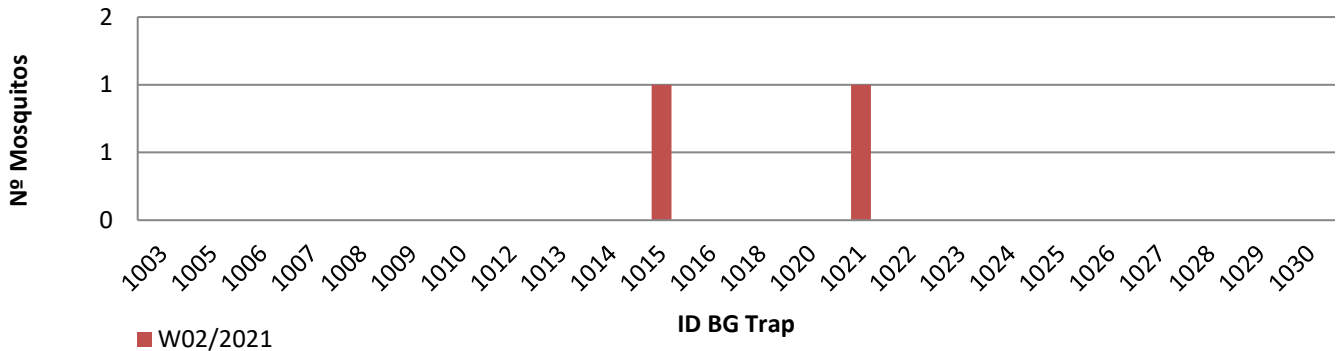
d) Comparação com o período homólogo do ciclo anterior (W10/2019 a W09/2020).

e) Taxa de variação da % de positividade entre o período atual e o período homólogo do ciclo anterior: ● - sem variação; ● - variação >0%; ● - variação <0%.

Resultados semanais das armadilhas de mosquitos adultos (BG traps)

Resumo semanal W02/2021

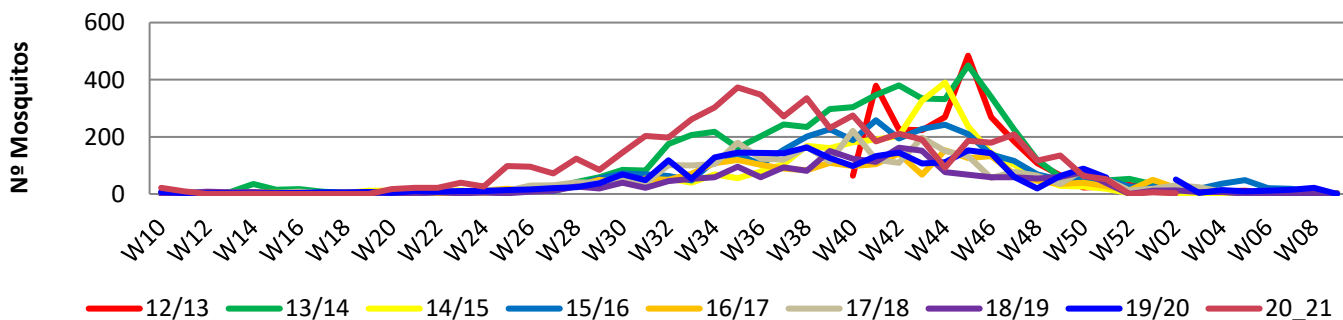
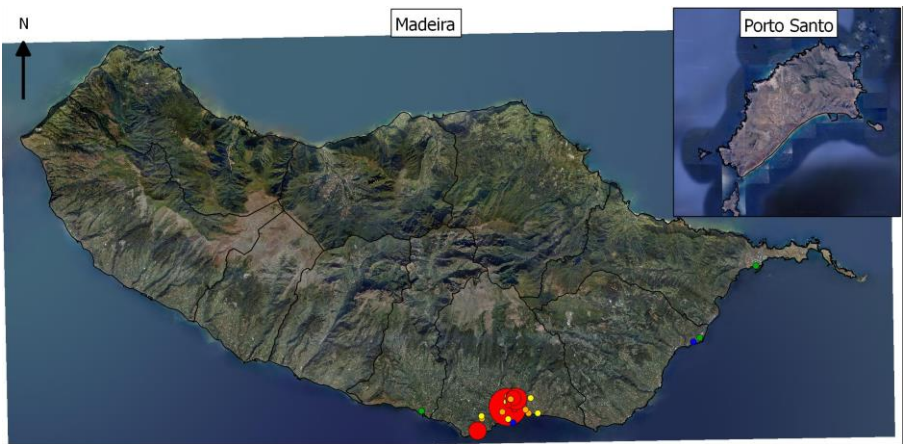
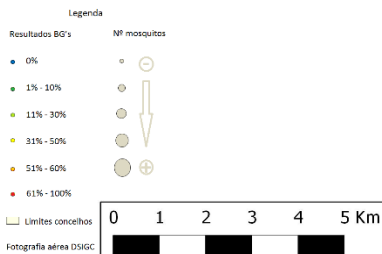
Nº mosquitos: tot./fem./mach.	2	2	0
Nº de BG Traps c/ leitura	22		
Nº de BG Traps positivas	2		
% de BG Traps positivas	9%		
Nº med. Mosquit. (p/ BGTrap +)	1		
Total de BG Traps ativas	24		



Resultados acumulativos das armadilhas de mosquitos adultos (BG traps)

Resumo acum. W10/2018 a W02/2021

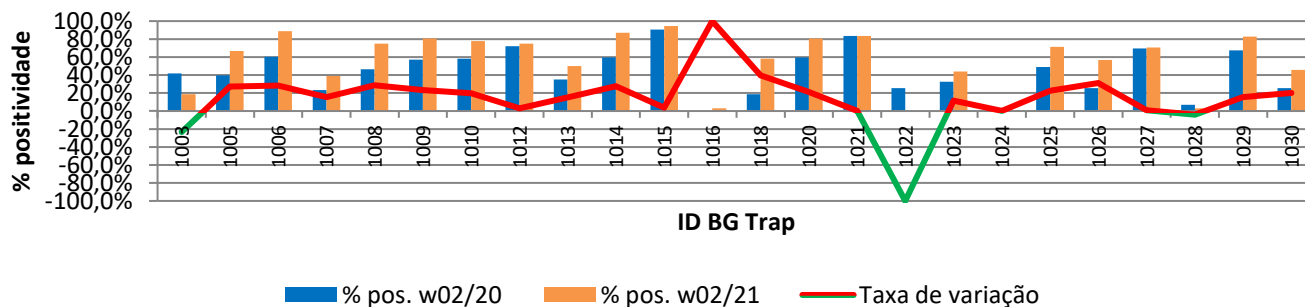
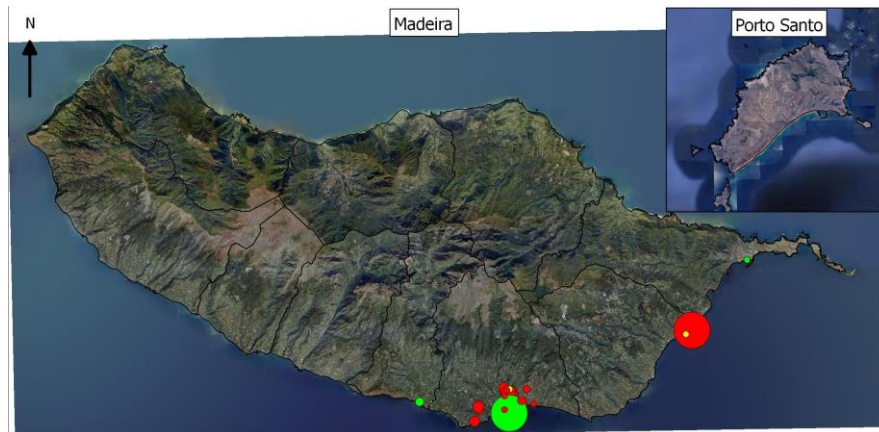
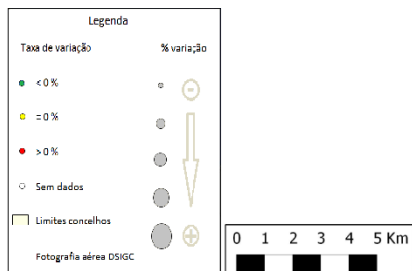
Nº mosquitos: tot./fem./mach.	5198	1663	3535
Nº total de leituras	2748		
Nº total de vezes positivas	1110		
Nº de BG Traps positivas	22		
Nº med. Mosquit. (p/ BGTrap +)	236		



Resultados comparativos das armadilhas de mosquitos adultos (BG traps)

Resumo comparativo W02/2019 vs W02/2021

% positividade 2019_2020	43,2%
% positividade 2020_2021	59,1%
Tx var. 2019_2020 vs 2020_2021	15,88%



Grelha de resultados, semanais, acumulativos e comparativos

Id	W02/2021	W10/2020 a W02/2021 (b)	W02/2020 vs W02/2021 (d)		
	Código resultado (a)	Positividade (%) (c)	% pos. w02/20	% pos. w02/21	Var. (e)
1003	0	18%	41,9%	18,5%	-23,34%
1005	0	68%	39,5%	66,7%	27,13%
1006	-1	89%	60,5%	88,9%	28,42%
1007	0	41%	23,3%	38,9%	15,63%
1008	0	76%	46,5%	75,0%	28,49%
1009	0	81%	57,1%	80,6%	23,11%
1010	0	78%	58,1%	77,8%	19,64%
1012	0	76%	72,1%	75,0%	2,91%
1013	0	51%	34,9%	50,0%	15,12%
1014	0	88%	59,5%	87,1%	27,57%
1015	1	95%	90,7%	94,4%	3,75%
1016	0	3%	0,0%	2,9%	100,00%
1018	0	59%	18,6%	58,3%	39,73%
1020	0	81%	59,5%	80,6%	21,03%
1021	1	84%	83,3%	83,3%	0,00%
1022	0	0%	25,6%	0,0%	-100,00%
1023	0	46%	32,6%	44,1%	11,56%
1024	0	0%	0,0%	0,0%	0,00%
1025	0	72%	48,8%	71,4%	22,59%
1026	0	55%	25,6%	56,7%	31,09%
1027	0	71%	69,8%	70,6%	0,82%
1028	0	3%	7,0%	2,9%	-4,64%
1029	0	83%	67,4%	82,9%	15,42%
1030	-1	44%	25,6%	45,7%	20,13%

Notas:

Resultados semanais - mapa, gráfico e grelha com os resultados das armadilhas de ovos de mosquito na semana indicada e com a seguinte leitura:

a) Códigos de resultados semanais: -1 – Sem Dados; 0 – Negativo; 1 – Positivo Fêmeas (♀); 2 – Positivo Fêmeas (♀) + Machos (♂); 3 – Positivo Machos (♂).

Resultados acumulativos - mapa, gráfico e grelha com os resultados das armadilhas de ovos de mosquito no período indicado e com a seguinte leitura:

b) Ano de ciclo de atividade de mosquito *Aedes aegypti* definido da semana 10 de 2020 à semana 09 de 2021.

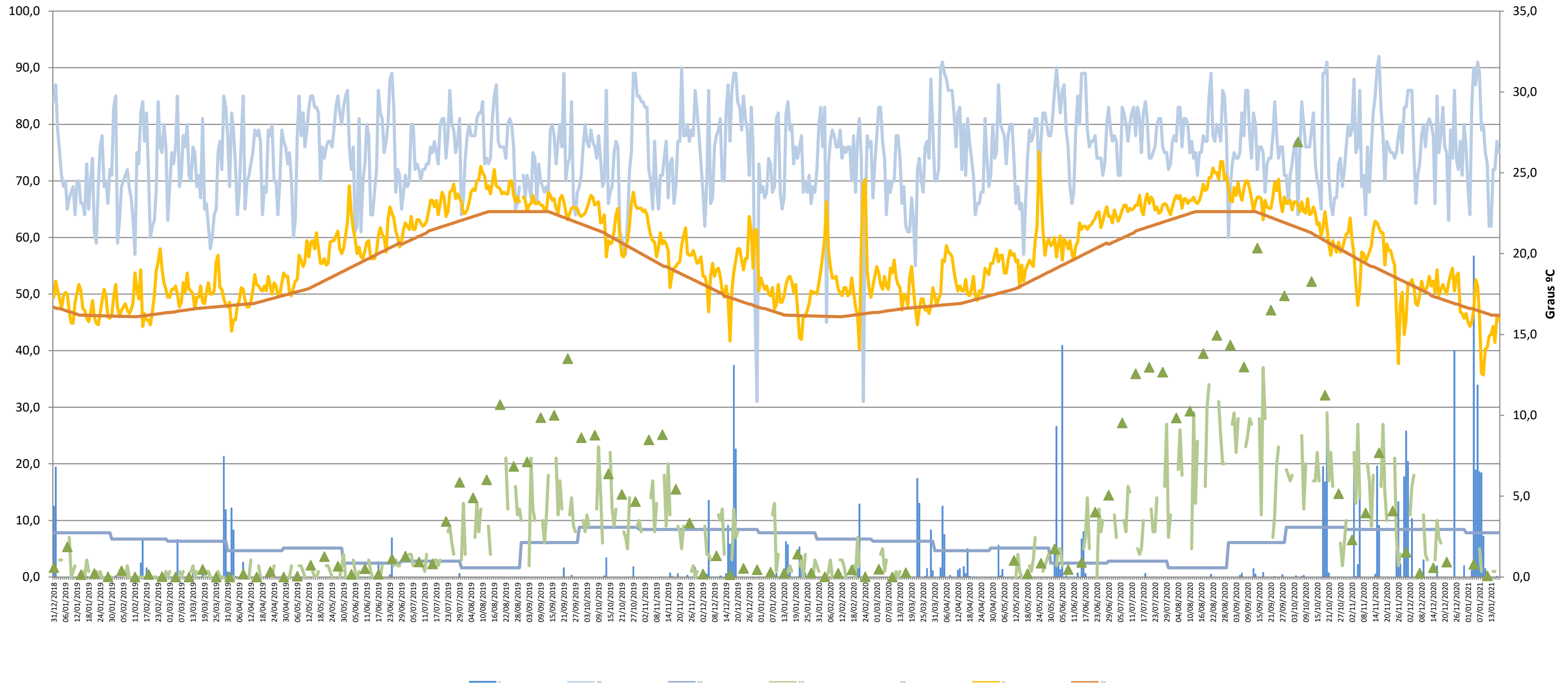
c) Percentagem de vezes em que a BG-Sentinel registou a presença de mosquitos (♀ + ♂).

Resultados comparativos - mapa, gráfico e grelha com os resultados das armadilhas de mosquitos adultos no período indicado e com a seguinte leitura:

d) Comparação com o período homólogo do ciclo anterior (W10/2019 a W09/2020).

e) Taxa de variação da % de positividade entre o período atual e o período homólogo do ciclo anterior: ● - sem variação; ● - variação >0%; ● - variação <0%

Gráfico com o cruzamento dos dados meteorológicos (precipitação total diária*, temperatura média diária* e humidade relativa do ar máxima diária*) e climáticos (normais climatológicas (1971-2000)*) com os dados entomológicos (nº mosquitos fêmea e nº ovos *Aedes aegypti*) desde a semana 10 de 2019 até à semana 02 de 2021



Eixo Horizontal (X):

Estão representados os dias do ano.

Eixo Vertical à esquerda (Y):

Ptd - Quantidade de precipitação total diária (mm);

HRAmD - Humidade relativa do ar máxima diária (%);

NC-Pt - Normais Climatológicas 1971-2000 com indicação da média da quantidade de precipitação total (mm);

OviTraps - Média de ovos recolhidos semanalmente nas armadilhas de oviposição distribuídas pelo concelho do Funchal (Projetos Museu Funchal + Aegypti + Santa Luzia);

BG Traps - Número semanal de mosquitos fêmea capturados diariamente na rede de armadilhas de mosquitos do IASAÚDE, IP-RAM.

Eixo Vertical à direita (Y):

Tmd - Temperatura média do ar a 1,5m (°C);

NC-Tmd - Normais Climatológicas 1971-2000 com indicação da temperatura média do ar (°C).

* Estação do Observatório Meteorológico do Funchal (Lazareto – Lat.: 32°38'N; Long.: 16°53'W; Alt.: 58m)