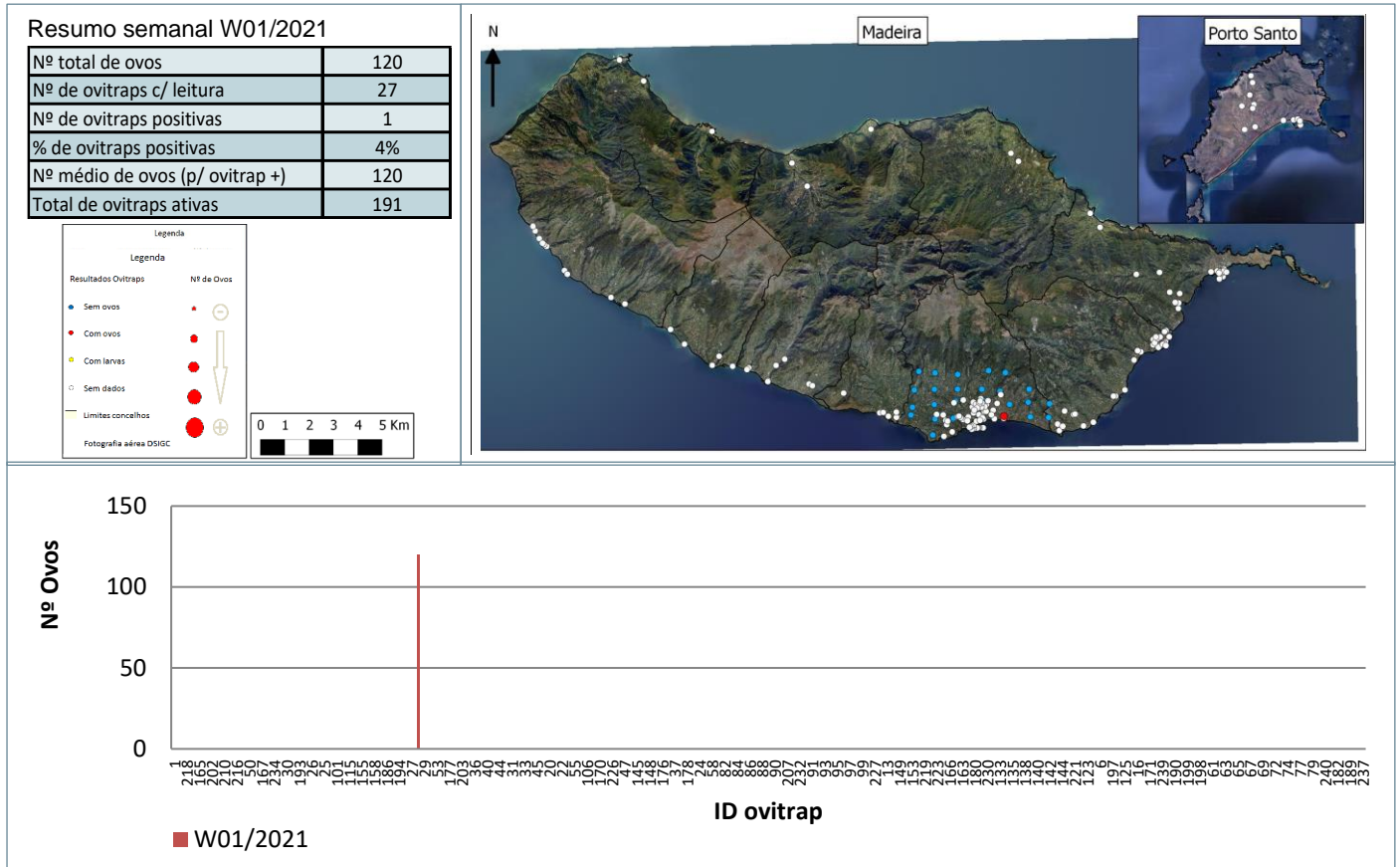
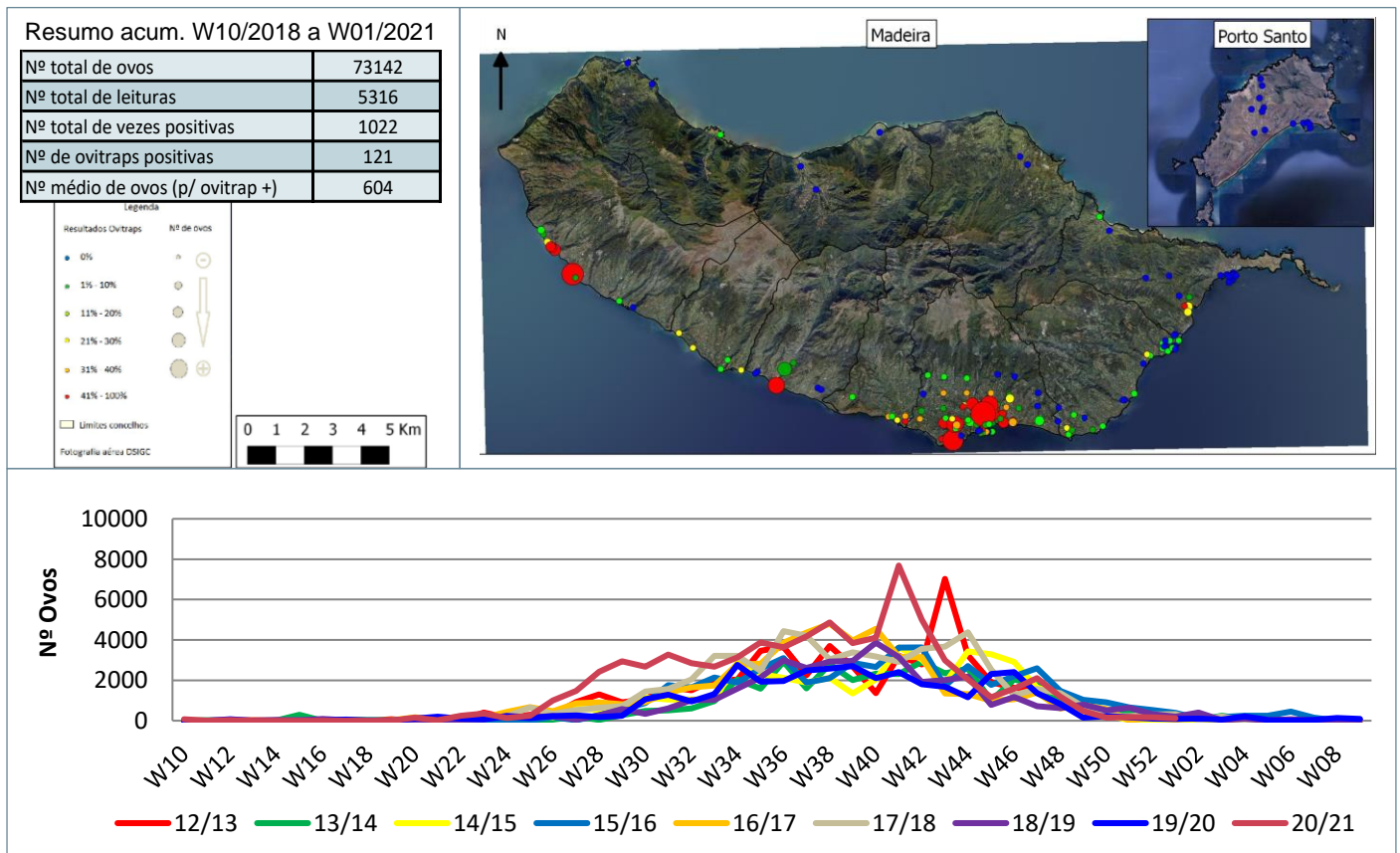


## Monitorização do mosquito *Aedes aegypti* na RAM

### Resultados semanais das armadilhas de ovos (Ovitrap)



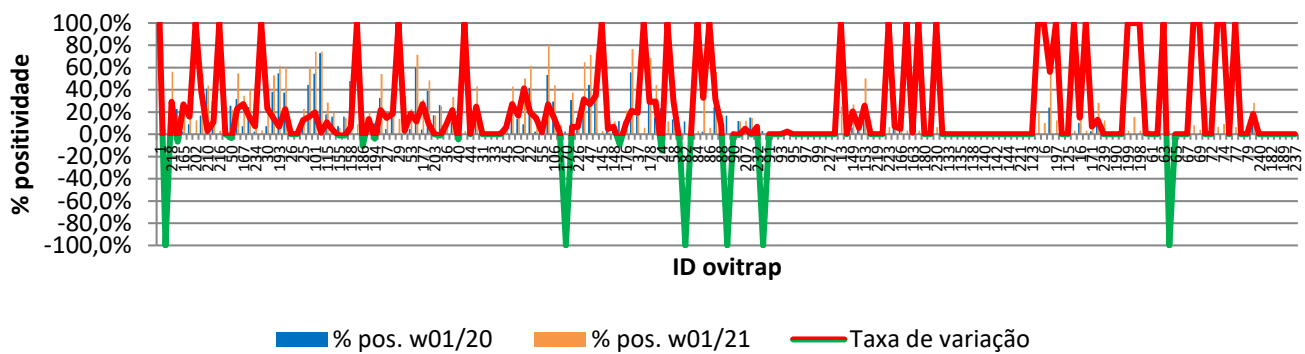
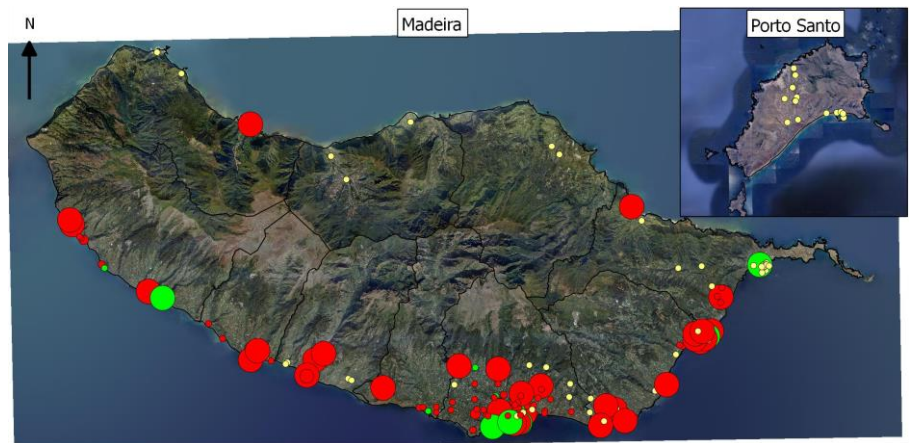
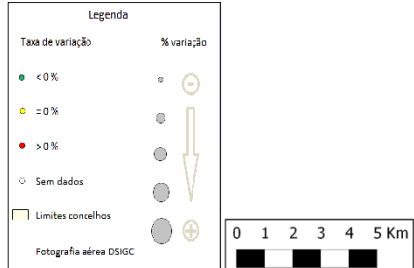
### Resultados acumulativos das armadilhas de ovos (Ovitrap)



## Resultados comparativos das armadilhas de ovos (Ovitrap)

Resumo comparativo  
W01/2019 vs W01/2021

% positividade 2019_2020	10,7%
% positividade 2020_2021	19,2%
Tx var. 2019_2020 vs 2020_2021	8,48%



## Grelha de resultados, semanais, acumulativos e comparativos

Id	W01/2021	W10/2020 a W01/2021 (b)	W01/2020 vs W01/2021 (d)		
	Código resultado (a)	Positividade (%) (c)	% pos. w01/20	% pos. w01/21	Var. (e)
1	3	6%	0,0%	6,5%	100,00%
236	3	0%	4,5%	0,0%	-100,00%
218	3	56%	27,3%	56,3%	28,98%
225	3	16%	22,7%	16,1%	-6,60%
165	3	29%	2,3%	29,0%	26,76%
201	3	25%	9,1%	25,0%	15,91%
202	3	13%	0,0%	12,5%	100,00%
209	3	55%	16,7%	54,8%	38,17%
210	3	44%	40,9%	43,8%	2,84%
211	3	41%	29,5%	40,6%	11,08%
216	3	3%	0,0%	3,3%	100,00%
217	3	0%	0,0%	0,0%	0,00%
50	3	22%	25,6%	22,2%	-3,36%
60	3	55%	31,7%	54,8%	23,13%
167	3	34%	7,3%	34,5%	27,17%
196	3	40%	24,4%	40,0%	15,61%
234	3	10%	2,4%	9,7%	7,24%
8	3	4%	0,0%	3,6%	100,00%
30	0	31%	7,1%	30,6%	23,51%
57	3	53%	38,1%	53,1%	15,03%
193	3	62%	54,8%	61,8%	7,00%
205	3	60%	37,5%	60,0%	22,50%
26	0	0%	0,0%	0,0%	0,00%
34	0	0%	0,0%	0,0%	0,00%
25	0	23%	10,3%	22,9%	12,60%
48	3	60%	44,4%	60,0%	15,56%
101	3	74%	54,5%	74,3%	19,74%

Id	W01/2021	W10/2020 a W01/2021 (b)	W01/2020 vs W01/2021 (d)		
	Código resultado (a)	Positividade (%) (c)	% pos. w01/20	% pos. w01/21	Var. (e)
105	3	74%	72,7%	74,3%	1,56%
115	3	29%	17,8%	28,6%	10,79%
118	3	19%	15,8%	19,4%	3,57%
155	3	6%	7,1%	5,9%	-1,26%
156	3	15%	15,8%	14,7%	-1,08%
158	3	54%	47,7%	54,3%	6,56%
185	3	9%	0,0%	8,8%	100,00%
186	3	16%	26,8%	16,1%	-10,70%
187	3	21%	7,1%	20,6%	13,45%
194	3	6%	9,8%	5,7%	-4,04%
195	3	54%	32,6%	54,3%	21,73%
27	0	19%	4,7%	19,4%	14,79%
28	1	54%	35,7%	54,3%	18,57%
29	0	14%	0,0%	13,9%	100,00%
51	3	34%	31,1%	34,3%	3,17%
53	3	23%	4,5%	22,9%	18,31%
54	3	71%	60,0%	71,4%	11,33%
177	3	31%	4,4%	31,4%	26,98%
188	3	48%	39,0%	48,5%	9,46%
203	3	17%	17,1%	17,1%	0,07%
35	0	25%	26,2%	25,0%	-1,19%
36	0	14%	4,7%	13,9%	9,24%
39	0	33%	11,6%	33,3%	21,71%
40	0	3%	7,3%	2,8%	-4,54%
43	0	3%	0,0%	2,8%	100,00%
44	0	0%	0,0%	0,0%	0,00%
179	3	43%	18,2%	42,9%	24,68%
31	0	0%	0,0%	0,0%	0,00%
32	0	0%	0,0%	0,0%	0,00%
33	0	0%	0,0%	0,0%	0,00%
42	0	0%	0,0%	0,0%	0,00%
45	0	8%	2,3%	8,3%	6,01%
19	0	43%	15,8%	42,9%	27,07%
20	0	31%	14,0%	30,6%	16,60%
21	0	50%	8,8%	50,0%	41,18%
22	0	62%	41,9%	61,8%	19,90%
41	0	17%	2,3%	16,7%	14,34%
55	3	6%	4,4%	6,1%	1,62%
59	3	80%	53,3%	80,0%	26,67%
106	3	44%	29,3%	44,1%	14,85%
168	3	9%	7,3%	8,6%	1,25%
170	3	0%	2,4%	0,0%	-100,00%
204	3	38%	31,0%	37,5%	6,55%
226	3	21%	14,7%	21,4%	6,72%
46	3	65%	33,3%	64,7%	31,37%
47	3	71%	44,4%	71,4%	26,98%
49	3	73%	38,6%	73,3%	34,70%
145	3	3%	0,0%	2,9%	100,00%
147	3	12%	7,3%	12,1%	4,80%
148	3	11%	4,9%	11,4%	6,55%
175	3	3%	11,9%	2,9%	-9,05%
176	3	21%	11,9%	21,2%	9,31%
229	3	76%	55,6%	76,5%	20,92%
37	0	36%	16,7%	36,1%	19,34%
38	0	6%	0,0%	5,7%	100,00%
178	3	69%	39,5%	68,6%	29,04%

Id	W01/2021	W10/2020 a W01/2021 (b)	W01/2020 vs W01/2021 (d)		
	Código resultado (a)	Positividade (%) (c)	% pos. w01/20	% pos. w01/21	Var. (e)
23	0	44%	15,0%	44,4%	29,44%
24	0	9%	23,3%	8,6%	-14,68%
56	3	11%	0,0%	11,4%	100,00%
58	3	43%	13,3%	42,9%	29,52%
81	3	3%	9,5%	2,9%	-6,58%
82	3	0%	11,6%	0,0%	-100,00%
83	3	9%	2,3%	8,8%	6,50%
84	3	3%	0,0%	2,9%	100,00%
85	3	35%	2,3%	35,3%	32,97%
86	3	6%	0,0%	5,9%	100,00%
87	3	56%	24,4%	55,9%	31,49%
88	3	18%	9,3%	17,6%	8,34%
89	3	0%	16,7%	0,0%	-100,00%
90	3	0%	0,0%	0,0%	0,00%
206	3	11%	11,9%	11,4%	-0,48%
207	3	12%	7,1%	12,1%	4,98%
231	3	15%	15,0%	14,7%	-0,19%
232	3	9%	2,6%	9,1%	6,53%
12	3	0%	3,0%	0,0%	-100,00%
91	3	0%	0,0%	0,0%	0,00%
92	3	0%	0,0%	0,0%	0,00%
93	3	0%	0,0%	0,0%	0,00%
94	3	5%	2,8%	5,0%	2,22%
95	3	0%	0,0%	0,0%	0,00%
96	3	0%	0,0%	0,0%	0,00%
97	3	0%	0,0%	0,0%	0,00%
98	3	0%	0,0%	0,0%	0,00%
99	3	0%	0,0%	0,0%	0,00%
100	3	0%	0,0%	0,0%	0,00%
227	3	0%	0,0%	0,0%	0,00%
228	3	0%	0,0%	0,0%	0,00%
13	3	25%	0,0%	25,0%	100,00%
120	3	0%	0,0%	0,0%	0,00%
149	3	27%	6,1%	26,7%	20,51%
150	3	13%	6,7%	12,5%	5,83%
153	3	50%	24,2%	50,0%	25,76%
208	3	0%	0,0%	0,0%	0,00%
219	3	0%	0,0%	0,0%	0,00%
183	3	0%	0,0%	0,0%	0,00%
223	3	6%	0,0%	6,3%	100,00%
2	3	23%	15,6%	22,6%	7,03%
166	3	23%	17,8%	22,6%	4,80%
3	3	3%	0,0%	3,2%	100,00%
163	3	26%	24,4%	25,8%	1,36%
233	3	3%	0,0%	3,2%	100,00%
180	3	0%	0,0%	0,0%	0,00%
126	3	0%	0,0%	0,0%	0,00%
230	3	6%	0,0%	6,5%	100,00%
131	3	0%	0,0%	0,0%	0,00%
133	3	0%	0,0%	0,0%	0,00%
134	3	0%	0,0%	0,0%	0,00%
135	3	0%	0,0%	0,0%	0,00%
137	3	0%	0,0%	0,0%	0,00%
138	3	0%	0,0%	0,0%	0,00%
139	3	0%	0,0%	0,0%	0,00%
140	3	0%	0,0%	0,0%	0,00%

Id	W01/2021	W10/2020 a W01/2021 (b)	W01/2020 vs W01/2021 (d)		
	Código resultado (a)	Positividade (%) (c)	% pos. w01/20	% pos. w01/21	Var. (e)
141	3	0%	0,0%	0,0%	0,00%
142	3	0%	0,0%	0,0%	0,00%
143	3	0%	0,0%	0,0%	0,00%
144	3	0%	0,0%	0,0%	0,00%
220	3	0%	0,0%	0,0%	0,00%
221	3	0%	0,0%	0,0%	0,00%
7	3	0%	0,0%	0,0%	0,00%
123	3	0%	0,0%	0,0%	0,00%
5	3	20%	0,0%	20,0%	100,00%
6	3	10%	0,0%	10,0%	100,00%
128	3	80%	23,8%	80,0%	56,19%
197	3	13%	0,0%	12,5%	100,00%
4	3	0%	0,0%	0,0%	0,00%
125	3	0%	0,0%	0,0%	0,00%
15	3	3%	0,0%	3,2%	100,00%
16	3	25%	10,0%	25,0%	15,00%
122	3	3%	0,0%	3,1%	100,00%
171	3	10%	2,5%	9,5%	7,02%
172	3	28%	15,0%	28,1%	13,13%
239	3	13%	0,0%	12,5%	0,00%
174	3	0%	0,0%	0,0%	0,00%
190	3	0%	0,0%	0,0%	0,00%
191	3	0%	0,0%	0,0%	0,00%
199	3	3%	0,0%	3,1%	100,00%
200	3	16%	0,0%	15,6%	100,00%
198	3	3%	0,0%	3,1%	100,00%
14	3	3%	2,6%	3,2%	0,66%
61	3	0%	0,0%	0,0%	0,00%
62	3	0%	0,0%	0,0%	0,00%
63	3	9%	0,0%	9,1%	100,00%
64	3	0%	2,5%	0,0%	-100,00%
65	3	0%	0,0%	0,0%	0,00%
66	3	0%	0,0%	0,0%	0,00%
67	3	0%	0,0%	0,0%	0,00%
68	3	8%	0,0%	8,0%	100,00%
69	3	4%	0,0%	4,2%	100,00%
71	3	0%	0,0%	0,0%	0,00%
72	3	0%	0,0%	0,0%	0,00%
73	3	7%	0,0%	6,7%	100,00%
74	3	9%	0,0%	9,4%	100,00%
76	3	0%	0,0%	0,0%	0,00%
77	3	6%	0,0%	6,3%	100,00%
78	3	0%	0,0%	0,0%	0,00%
79	3	0%	0,0%	0,0%	0,00%
121	3	28%	10,0%	28,1%	18,13%
240	3	0%	NR	0,0%	0,00%
238	3	0%	0,0%	0,0%	0,00%
182	3	0%	0,0%	0,0%	0,00%
235	3	0%	0,0%	0,0%	0,00%
189	3	0%	0,0%	0,0%	0,00%
181	3	0%	0,0%	0,0%	0,00%
237	3	0%	0,0%	0,0%	0,00%



**Notas:**

Resultados semanais - mapa, gráfico e grelha com os resultados das armadilhas de ovos de mosquito na semana indicada e com a seguinte leitura:

a) Códigos de resultados semanais: 0 – Ausência de ovos; 1 – Presença de ovos; 2 – Ausência de ovos mas com larvas; 3 – Sem dados.

Resultados acumulativos - mapa, gráfico e grelha com os resultados das armadilhas de ovos de mosquito no período indicado e com a seguinte leitura:

b) Ano de ciclo de atividade de mosquito *Aedes aegypti* definido da semana 10 de 2020 à semana 09 de 2021.

c) Percentagem de vezes em que a ovitrapp registou a presença de ovos.

Resultados comparativos - mapa, gráfico e grelha com os resultados das armadilhas de ovos de mosquito no período indicado e com a seguinte leitura:

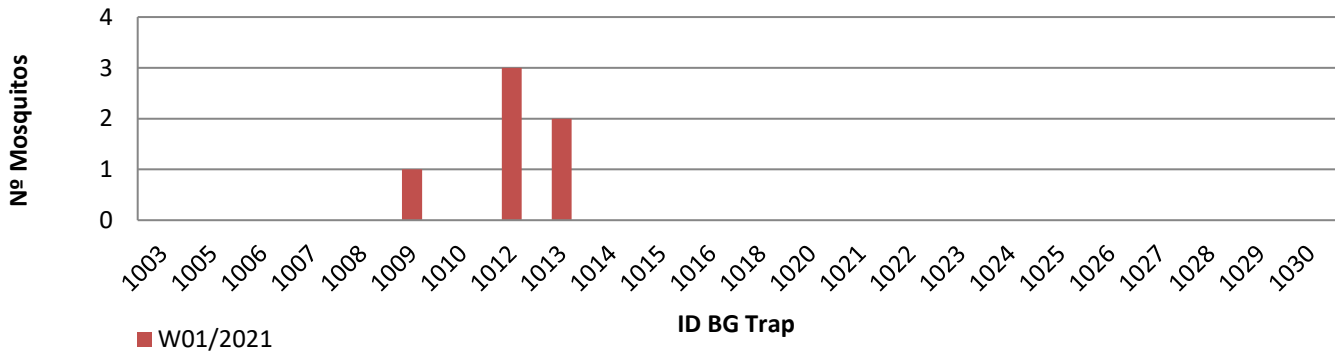
d) Comparação com o período homólogo do ciclo anterior (W10/2019 a W09/2020).

e) Taxa de variação da % de positividade entre o período atual e o período homólogo do ciclo anterior: ● - sem variação; ● - variação >0%; ● - variação <0%.

**Resultados semanais das armadilhas de mosquitos adultos (BG traps)**

**Resumo semanal W01/2021**

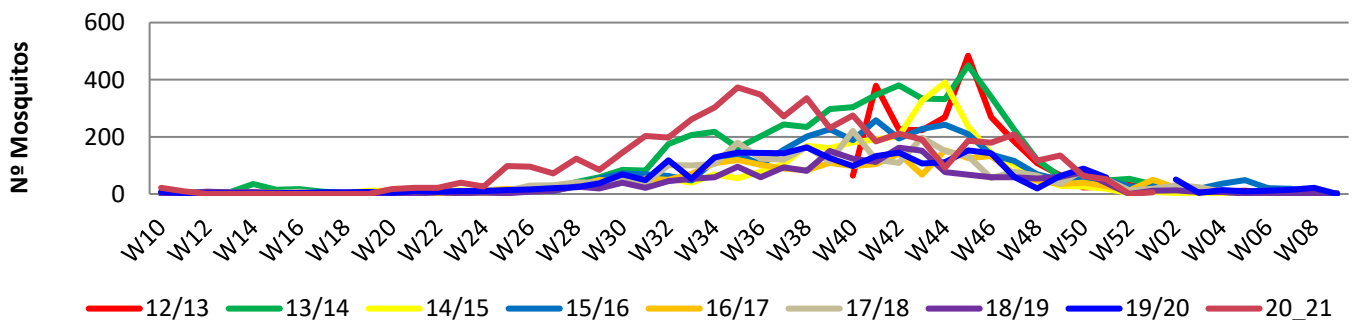
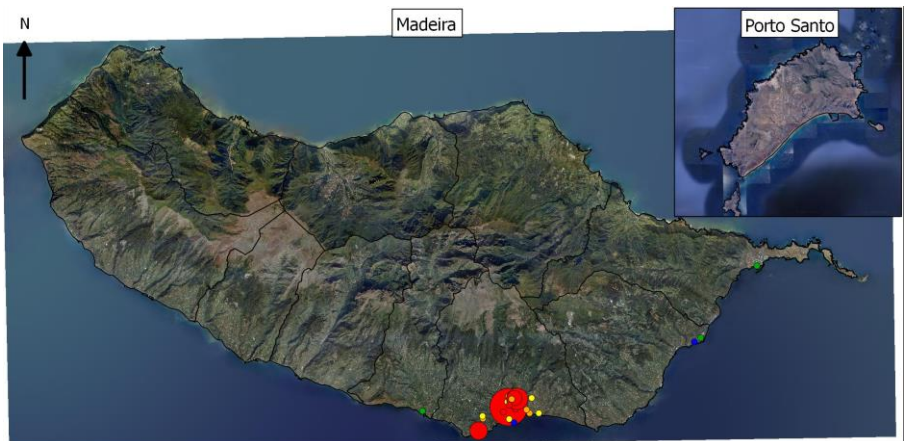
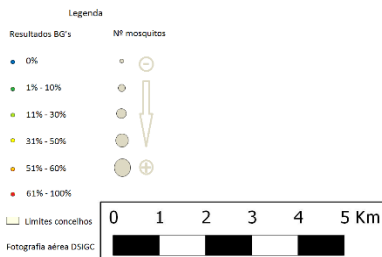
Nº mosquitos: tot./fem./mach.	6	5	1
Nº de BG Traps c/ leitura	20		
Nº de BG Traps positivas	3		
% de BG Traps positivas	15%		
Nº med. Mosquit. (p/ BGTrap +)	2		
Total de BG Traps ativas	24		



**Resultados acumulativos das armadilhas de mosquitos adultos (BG traps)**

**Resumo acum. W10/2018 a W01/2021**

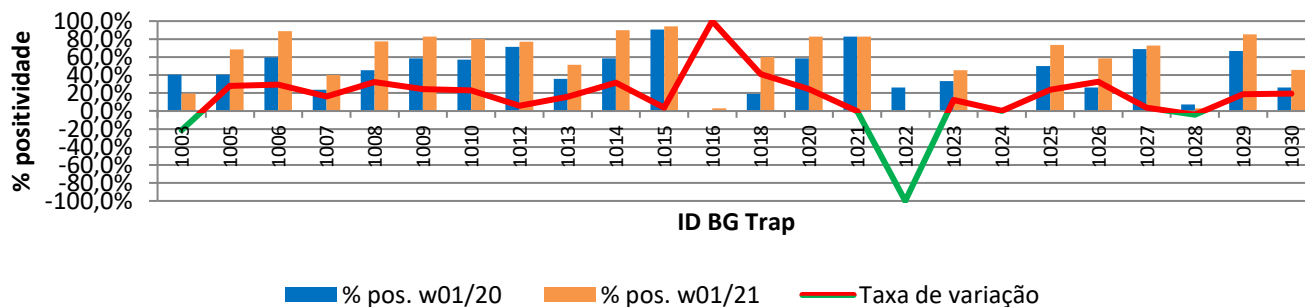
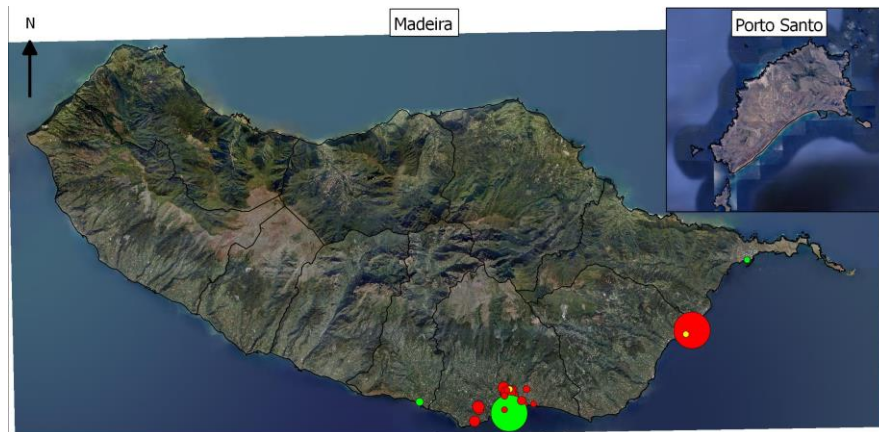
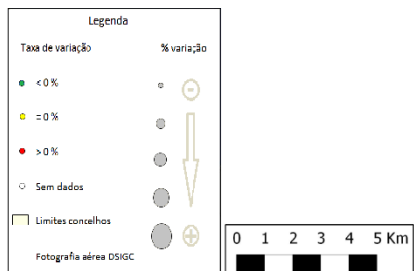
Nº mosquitos: tot./fem./mach.	5196	1661	3535
Nº total de leituras	2706		
Nº total de vezes positivas	1108		
Nº de BG Traps positivas	22		
Nº med. Mosquit. (p/ BGTrap +)	236		



## Resultados comparativos das armadilhas de mosquitos adultos (BG traps)

### Resumo comparativo W01/2019 vs W01/2021

% positividade 2019_2020	43,2%
% positividade 2020_2021	60,5%
Tx var. 2019_2020 vs 2020_2021	17,27%



## Grelha de resultados, semanais, acumulativos e comparativos

Id	W01/2021	W10/2020 a W01/2021 (b)	W01/2020 vs W01/2021 (d)		
	Código resultado (a)	Positividade (%) (c)	% pos. w01/20	% pos. w01/21	Var. (e)
1003	0	19%	40,5%	19,2%	-21,25%
1005	0	69%	40,5%	68,6%	28,10%
1006	-1	89%	59,5%	88,9%	29,97%
1007	0	42%	23,8%	40,0%	16,39%
1008	0	78%	45,2%	77,4%	32,38%
1009	1	83%	58,5%	82,9%	24,32%
1010	0	81%	57,1%	80,0%	22,36%
1012	2	78%	71,4%	77,1%	5,71%
1013	1	53%	35,7%	51,4%	15,71%
1014	0	90%	58,5%	90,0%	31,46%
1015	0	94%	90,5%	94,3%	3,81%
1016	0	3%	0,0%	3,0%	100,00%
1018	0	61%	19,0%	60,0%	40,95%
1020	0	83%	58,5%	82,9%	24,32%
1021	0	83%	82,9%	82,9%	-0,07%
1022	-1	0%	26,2%	0,0%	-100,00%
1023	0	47%	33,3%	45,5%	12,22%
1024	0	0%	0,0%	0,0%	0,00%
1025	0	74%	50,0%	73,5%	23,53%
1026	-1	57%	26,2%	58,6%	32,43%
1027	-1	74%	69,0%	72,7%	3,68%
1028	0	3%	7,1%	3,0%	-4,11%
1029	0	86%	66,7%	85,3%	18,63%
1030	0	44%	26,2%	45,7%	19,52%

### Notas:

Resultados semanais - mapa, gráfico e grelha com os resultados das armadilhas de ovos de mosquito na semana indicada e com a seguinte leitura:

a) Códigos de resultados semanais: -1 – Sem Dados; 0 – Negativo; 1 – Positivo Fêmeas (♀); 2 – Positivo Fêmeas (♀) + Machos (♂); 3 – Positivo Machos (♂).

Resultados acumulativos - mapa, gráfico e grelha com os resultados das armadilhas de ovos de mosquito no período indicado e com a seguinte leitura:

b) Ano de ciclo de atividade de mosquito *Aedes aegypti* definido da semana 10 de 2020 à semana 09 de 2021.

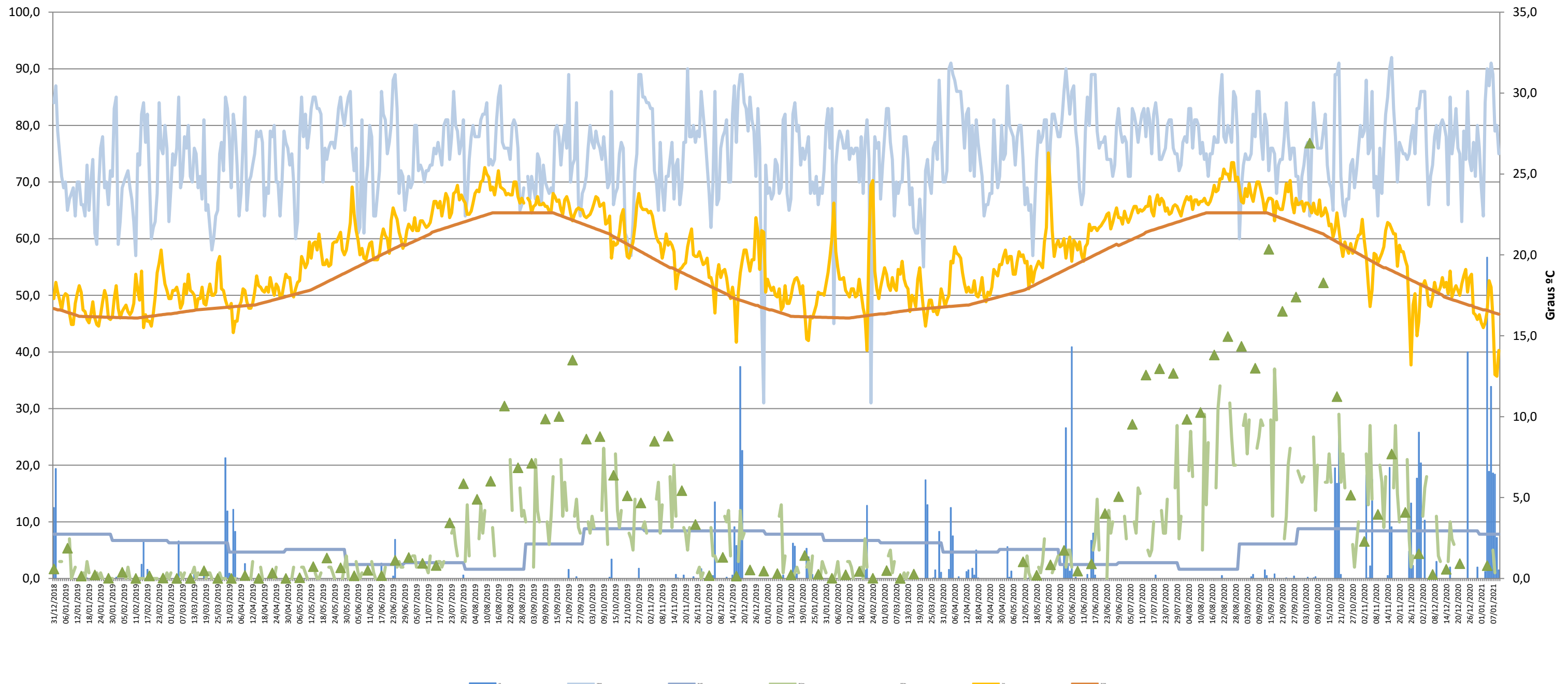
c) Percentagem de vezes em que a BG-Sentinel registou a presença de mosquitos (♀ + ♂).

Resultados comparativos - mapa, gráfico e grelha com os resultados das armadilhas de mosquitos adultos no período indicado e com a seguinte leitura:

d) Comparação com o período homólogo do ciclo anterior (W10/2019 a W09/2020).

e) Taxa de variação da % de positividade entre o período atual e o período homólogo do ciclo anterior: ● - sem variação; ● - variação >0%; ● - variação <0%

Gráfico com o cruzamento dos dados meteorológicos (precipitação total diária\*, temperatura média diária\* e humidade relativa do ar máxima diária\*) e climáticos (normais climatológicas (1971-2000)\*) com os dados entomológicos (nº mosquitos fêmea e nº ovos *Aedes aegypti*) desde a semana 10 de 2019 até à semana 01 de 2021



**Eixo Horizontal (X):**

Estão representados os dias do ano.

**Eixo Vertical à esquerda (Y):**

Ptd - Quantidade de precipitação total diária (mm);

HRAmD - Humidade relativa do ar máxima diária (%);

NC-Pt - Normais Climatológicas 1971-2000 com indicação da média da quantidade de precipitação total (mm);

OviTraps - Média de ovos recolhidos semanalmente nas armadilhas de oviposição distribuídas pelo concelho do Funchal (Projetos Museu Funchal + Aegypti + Santa Luzia);

BG Traps - Número semanal de mosquitos fêmea capturados diariamente na rede de armadilhas de mosquitos do IASAÚDE, IP-RAM.

**Eixo Vertical à direita (Y):**

Tmd - Temperatura média do ar a 1,5m (°C);

NC-Tmd - Normais Climatológicas 1971-2000 com indicação da temperatura média do ar (°C).

\* Estação do Observatório Meteorológico do Funchal (Lazareto – Lat.: 32°38'N; Long.: 16°53'W; Alt.: 58m)