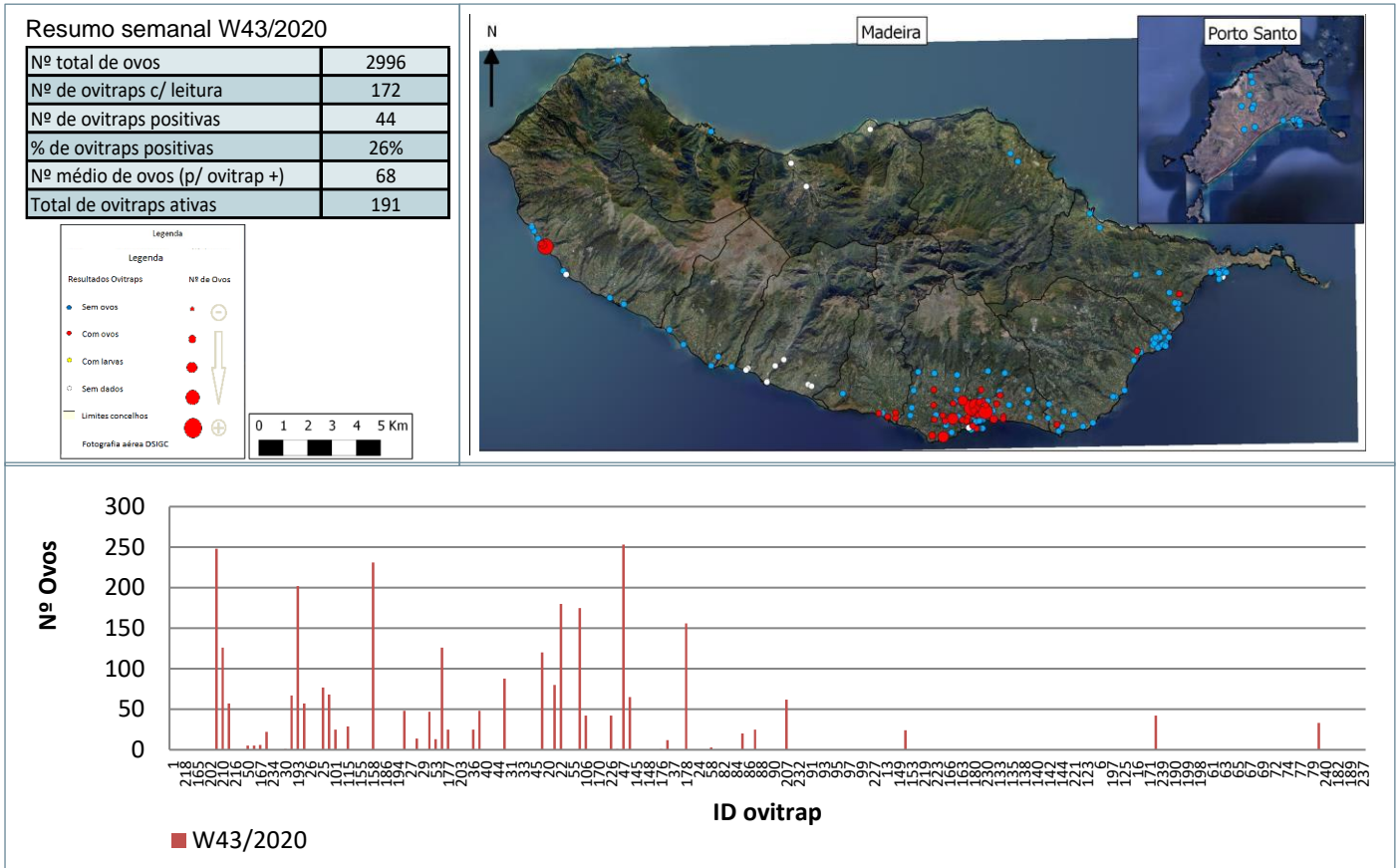
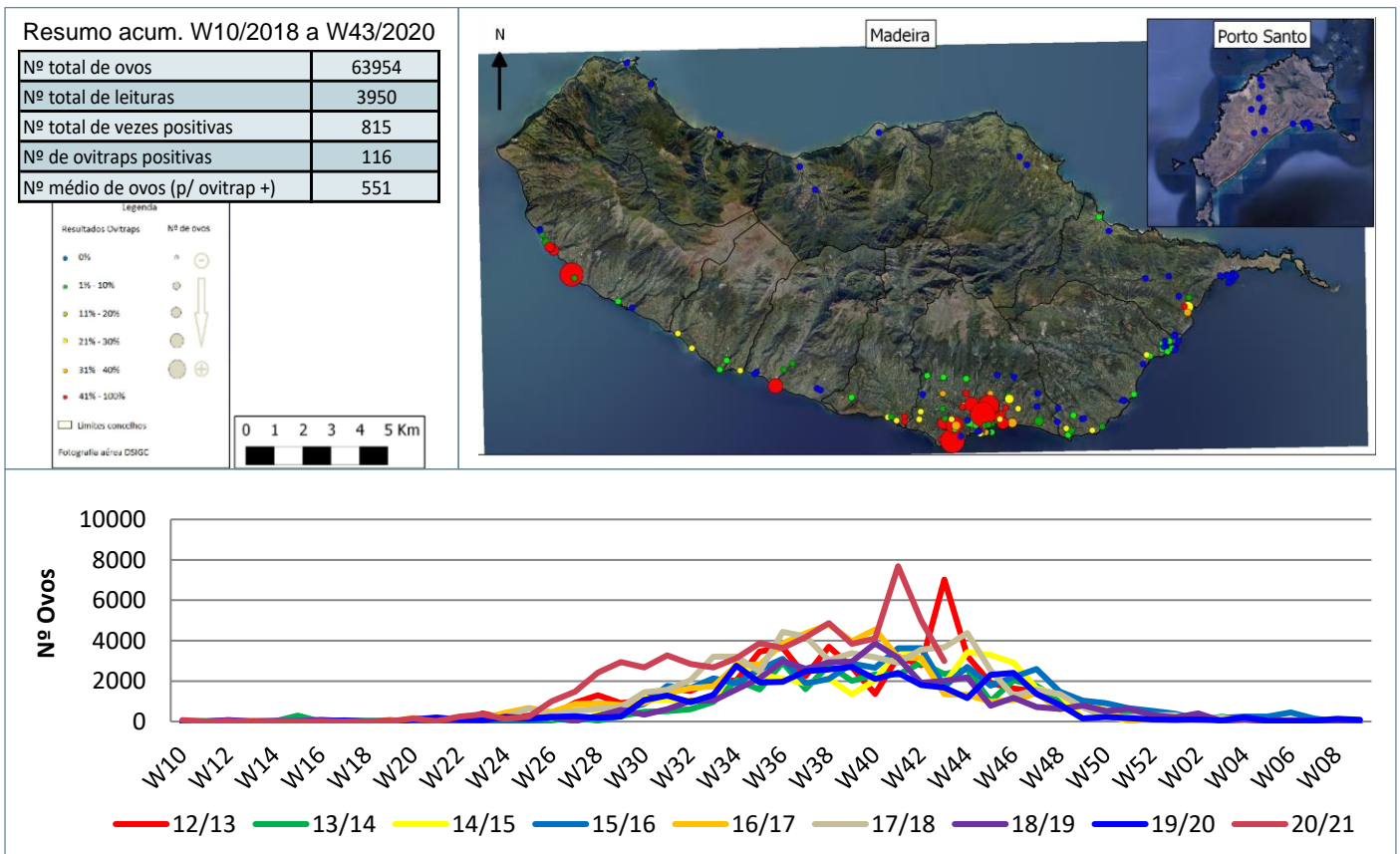


## Monitorização do mosquito *Aedes aegypti* na RAM

### Resultados semanais das armadilhas de ovos (Ovitrap)



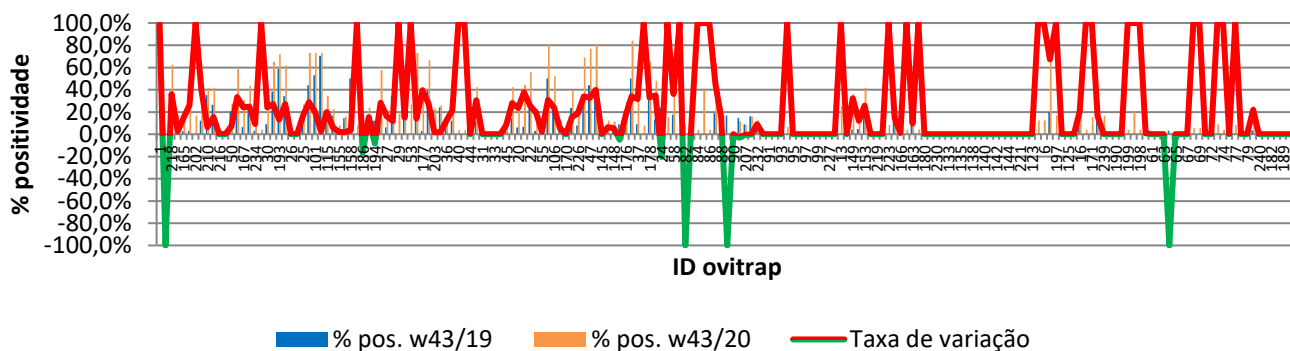
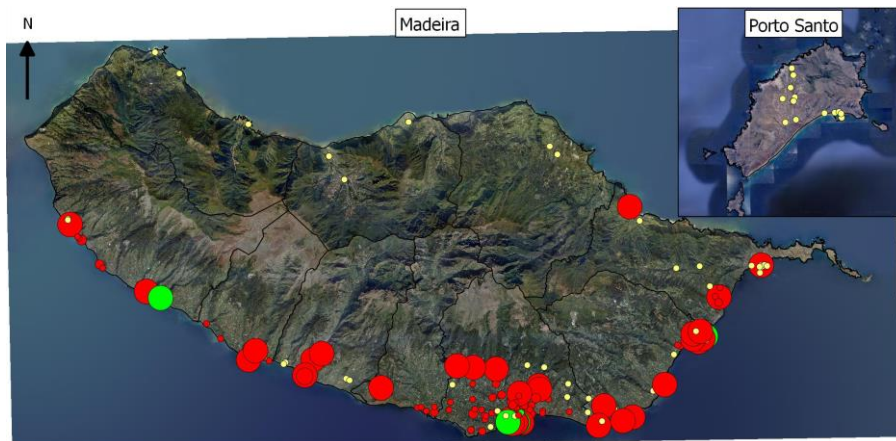
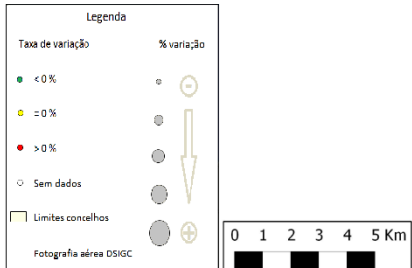
### Resultados acumulativos das armadilhas de ovos (Ovitrap)



## Resultados comparativos das armadilhas de ovos (Ovitrap)

### Resumo comparativo W43/2019 vs W43/2020

% positividade 2019_2020	9,7%
% positividade 2020_2021	20,6%
Tx var. 2019_2020 vs 2020_2021	10,95%



## Grelha de resultados, semanais, acumulativos e comparativos

Id	W43/2020	W10/2020 a W43/2020 (b)	W43/2019 vs W43/2020 (d)		
	Código resultado (a)	Positividade (%) (c)	% pos. w43/19	% pos. w43/20	Var. (e)
1	0	9%	0,0%	8,7%	100,00%
236	0	0%	5,9%	0,0%	-100,00%
218	0	63%	26,5%	62,5%	36,63%
225	3	17%	14,7%	17,4%	2,69%
165	0	17%	2,9%	17,4%	14,45%
201	0	29%	2,9%	29,2%	26,23%
202	0	17%	0,0%	16,7%	100,00%
209	1	52%	12,1%	52,2%	40,65%
210	1	42%	35,3%	41,7%	6,37%
211	1	42%	26,5%	41,7%	15,20%
216	0	0%	0,0%	0,0%	0,00%
217	3	0%	0,0%	0,0%	0,00%
50	1	28%	20,6%	27,8%	7,19%
60	1	58%	25,0%	58,3%	33,33%
167	1	30%	6,3%	30,4%	24,18%
196	1	43%	18,8%	43,5%	24,73%
234	0	13%	3,1%	12,5%	9,38%
8	0	4%	0,0%	4,3%	100,00%
30	1	33%	9,1%	33,3%	24,24%
57	1	65%	38,2%	65,2%	26,98%
193	1	72%	58,8%	72,0%	13,18%
205	1	62%	34,4%	61,5%	27,16%
26	0	0%	0,0%	0,0%	0,00%
34	0	0%	0,0%	0,0%	0,00%
25	1	27%	10,0%	26,9%	16,92%
48	1	73%	44,1%	73,1%	28,96%
101	1	73%	52,9%	73,1%	20,14%

Id	W43/2020	W10/2020 a W43/2020 (b)	W43/2019 vs W43/2020 (d)		
	Código resultado (a)	Positividade (%) (c)	% pos. w43/19	% pos. w43/20	Var. (e)
105	0	73%	70,6%	73,1%	2,49%
115	1	35%	14,7%	34,6%	19,91%
118	3	23%	16,7%	22,7%	6,06%
155	0	8%	5,9%	8,0%	2,12%
156	0	16%	14,3%	16,0%	1,71%
158	1	54%	50,0%	53,8%	3,85%
185	0	8%	0,0%	8,0%	100,00%
186	0	14%	30,3%	13,6%	-16,67%
187	0	24%	8,8%	24,0%	15,28%
194	0	4%	12,1%	3,8%	-8,28%
195	1	58%	29,4%	57,7%	28,28%
27	0	22%	6,1%	22,2%	16,16%
28	1	46%	34,4%	46,2%	11,78%
29	0	19%	0,0%	18,5%	100,00%
51	1	38%	23,5%	38,5%	14,93%
53	1	27%	0,0%	26,9%	100,00%
54	1	73%	58,8%	73,1%	14,25%
177	1	42%	2,9%	42,3%	39,37%
188	0	67%	39,4%	66,7%	27,27%
203	0	23%	21,2%	23,1%	1,86%
35	0	26%	24,2%	25,9%	1,68%
36	1	19%	6,1%	18,5%	12,46%
39	1	33%	12,1%	33,3%	21,21%
40	0	4%	0,0%	3,7%	100,00%
43	0	4%	0,0%	3,7%	100,00%
44	0	0%	0,0%	0,0%	0,00%
179	1	42%	11,8%	42,3%	30,54%
31	0	0%	0,0%	0,0%	0,00%
32	0	0%	0,0%	0,0%	0,00%
33	0	0%	0,0%	0,0%	0,00%
42	0	0%	0,0%	0,0%	0,00%
45	0	11%	3,0%	11,1%	8,08%
19	1	42%	14,3%	42,3%	28,02%
20	0	30%	6,1%	29,6%	23,57%
21	1	44%	6,7%	44,4%	37,78%
22	1	56%	30,3%	56,0%	25,70%
41	0	22%	3,0%	22,2%	19,19%
55	0	8%	5,9%	8,3%	2,45%
59	1	81%	50,0%	80,8%	30,77%
106	1	52%	28,1%	52,0%	23,88%
168	0	12%	6,1%	11,5%	5,48%
170	0	0%	0,0%	0,0%	0,00%
204	0	39%	23,5%	39,1%	15,60%
226	1	26%	7,7%	26,3%	18,62%
46	1	69%	35,3%	69,2%	33,94%
47	1	77%	44,1%	76,9%	32,81%
49	1	81%	41,2%	81,0%	39,78%
145	0	0%	0,0%	0,0%	0,00%
147	3	13%	6,1%	12,5%	6,44%
148	0	12%	6,1%	11,5%	5,48%
175	0	4%	8,8%	3,8%	-4,98%
176	1	29%	11,8%	29,2%	17,40%
229	1	84%	50,0%	84,0%	34,00%
37	0	41%	9,1%	40,7%	31,65%
38	0	8%	0,0%	7,7%	100,00%
178	1	65%	32,4%	65,4%	33,03%

Id	W43/2020	W10/2020 a W43/2020 (b)	W43/2019 vs W43/2020 (d)		
	Código resultado (a)	Positividade (%) (c)	% pos. w43/19	% pos. w43/20	Var. (e)
23	0	48%	13,3%	48,1%	34,81%
24	0	4%	24,2%	3,8%	-20,40%
56	0	15%	0,0%	15,4%	100,00%
58	1	54%	17,6%	53,8%	36,20%
81	0	4%	0,0%	4,0%	100,00%
82	0	0%	9,1%	0,0%	-100,00%
83	0	12%	3,0%	12,0%	8,97%
84	0	4%	0,0%	4,0%	100,00%
85	1	40%	0,0%	40,0%	100,00%
86	0	4%	0,0%	4,0%	100,00%
87	1	64%	18,8%	64,0%	45,25%
88	0	24%	9,1%	24,0%	14,31%
89	3	0%	16,7%	0,0%	-100,00%
90	3	0%	0,0%	0,0%	0,00%
206	0	12%	14,7%	11,5%	-3,17%
207	1	8%	8,8%	8,3%	-0,49%
231	0	16%	16,1%	16,0%	-0,13%
232	0	13%	3,4%	12,5%	9,05%
12	0	0%	0,0%	0,0%	0,00%
91	0	0%	0,0%	0,0%	0,00%
92	3	0%	0,0%	0,0%	0,00%
93	0	0%	0,0%	0,0%	0,00%
94	0	7%	0,0%	6,7%	100,00%
95	0	0%	0,0%	0,0%	0,00%
96	3	0%	0,0%	0,0%	0,00%
97	0	0%	0,0%	0,0%	0,00%
98	0	0%	0,0%	0,0%	0,00%
99	0	0%	0,0%	0,0%	0,00%
100	0	0%	0,0%	0,0%	0,00%
227	0	0%	0,0%	0,0%	0,00%
228	0	0%	0,0%	0,0%	0,00%
13	0	25%	0,0%	25,0%	100,00%
120	0	0%	0,0%	0,0%	0,00%
149	0	36%	4,0%	36,4%	32,36%
150	1	17%	4,5%	16,7%	12,12%
153	0	42%	16,0%	41,7%	25,87%
208	0	0%	0,0%	0,0%	0,00%
219	0	0%	0,0%	0,0%	0,00%
183	0	0%	0,0%	0,0%	0,00%
223	0	8%	0,0%	8,3%	100,00%
2	0	26%	11,8%	26,1%	14,32%
166	0	22%	20,6%	21,7%	1,15%
3	0	4%	0,0%	4,3%	100,00%
163	0	30%	20,6%	30,4%	9,85%
233	0	4%	0,0%	4,3%	100,00%
180	0	0%	0,0%	0,0%	0,00%
126	0	0%	0,0%	0,0%	0,00%
230	0	0%	0,0%	0,0%	0,00%
131	0	0%	0,0%	0,0%	0,00%
133	0	0%	0,0%	0,0%	0,00%
134	0	0%	0,0%	0,0%	0,00%
135	0	0%	0,0%	0,0%	0,00%
137	0	0%	0,0%	0,0%	0,00%
138	0	0%	0,0%	0,0%	0,00%
139	0	0%	0,0%	0,0%	0,00%
140	0	0%	0,0%	0,0%	0,00%

Id	W43/2020	W10/2020 a W43/2020 (b)	W43/2019 vs W43/2020 (d)		
	Código resultado (a)	Positividade (%) (c)	% pos. w43/19	% pos. w43/20	Var. (e)
141	0	0%	0,0%	0,0%	0,00%
142	0	0%	0,0%	0,0%	0,00%
143	0	0%	0,0%	0,0%	0,00%
144	0	0%	0,0%	0,0%	0,00%
220	0	0%	0,0%	0,0%	0,00%
221	0	0%	0,0%	0,0%	0,00%
7	3	0%	0,0%	0,0%	0,00%
123	3	0%	0,0%	0,0%	0,00%
5	3	13%	0,0%	12,5%	100,00%
6	3	13%	0,0%	12,5%	100,00%
128	3	88%	20,0%	87,5%	67,50%
197	3	17%	0,0%	16,7%	100,00%
4	3	0%	0,0%	0,0%	0,00%
125	3	0%	0,0%	0,0%	0,00%
15	0	0%	0,0%	0,0%	0,00%
16	0	33%	12,9%	33,3%	20,33%
122	0	4%	0,0%	4,2%	100,00%
171	0	15%	0,0%	15,4%	100,00%
172	1	29%	12,9%	29,2%	16,26%
239	0	17%	0,0%	16,7%	0,00%
174	0	0%	0,0%	0,0%	0,00%
190	0	0%	0,0%	0,0%	0,00%
191	0	0%	0,0%	0,0%	0,00%
199	0	4%	0,0%	4,2%	100,00%
200	0	21%	0,0%	20,8%	100,00%
198	0	4%	0,0%	4,2%	100,00%
14	0	4%	3,3%	4,3%	1,01%
61	0	0%	0,0%	0,0%	0,00%
62	0	0%	0,0%	0,0%	0,00%
63	0	0%	0,0%	0,0%	0,00%
64	0	0%	3,2%	0,0%	-100,00%
65	0	0%	0,0%	0,0%	0,00%
66	0	0%	0,0%	0,0%	0,00%
67	0	0%	0,0%	0,0%	0,00%
68	0	6%	0,0%	5,6%	100,00%
69	0	6%	0,0%	5,9%	100,00%
71	0	0%	0,0%	0,0%	0,00%
72	0	0%	0,0%	0,0%	0,00%
73	0	9%	0,0%	9,1%	100,00%
74	0	4%	0,0%	4,2%	100,00%
76	0	0%	0,0%	0,0%	0,00%
77	0	8%	0,0%	8,3%	100,00%
78	0	0%	0,0%	0,0%	0,00%
79	0	0%	0,0%	0,0%	0,00%
121	1	25%	3,2%	25,0%	21,27%
240	0	0%	NR	0,0%	0,00%
238	0	0%	0,0%	0,0%	0,00%
182	0	0%	0,0%	0,0%	0,00%
235	0	0%	0,0%	0,0%	0,00%
189	3	0%	0,0%	0,0%	0,00%
181	3	0%	0,0%	0,0%	0,00%
237	3	0%	0,0%	0,0%	0,00%

**Notas:**

Resultados semanais - mapa, gráfico e grelha com os resultados das armadilhas de ovos de mosquito na semana indicada e com a seguinte leitura:

a) Códigos de resultados semanais: 0 – Ausência de ovos; 1 – Presença de ovos; 2 – Ausência de ovos mas com larvas; 3 – Sem dados.

Resultados acumulativos - mapa, gráfico e grelha com os resultados das armadilhas de ovos de mosquito no período indicado e com a seguinte leitura:

b) Ano de ciclo de atividade de mosquito *Aedes aegypti* definido da semana 10 de 2020 à semana 09 de 2021.

c) Percentagem de vezes em que a ovitrap registou a presença de ovos.

Resultados comparativos - mapa, gráfico e grelha com os resultados das armadilhas de ovos de mosquito no período indicado e com a seguinte leitura:

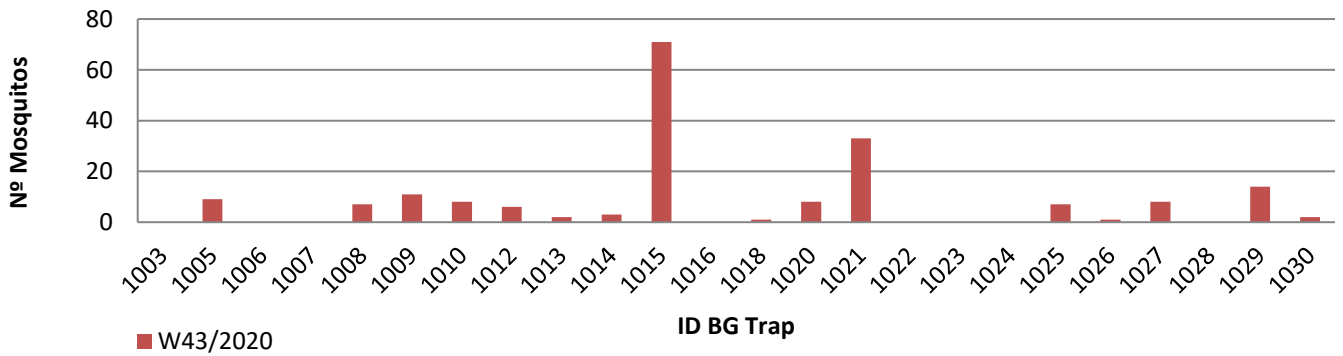
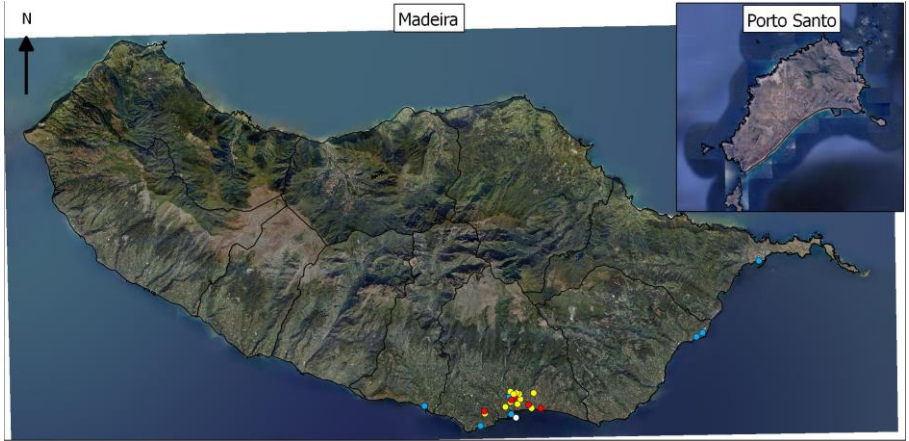
d) Comparação com o período homólogo do ciclo anterior (W10/2019 a W09/2020).

e) Taxa de variação da % de positividade entre o período atual e o período homólogo do ciclo anterior: ● - sem variação; ● - variação >0%; ● - variação <0%.

**Resultados semanais das armadilhas de mosquitos adultos (BG traps)**

**Resumo semanal W43/2020**

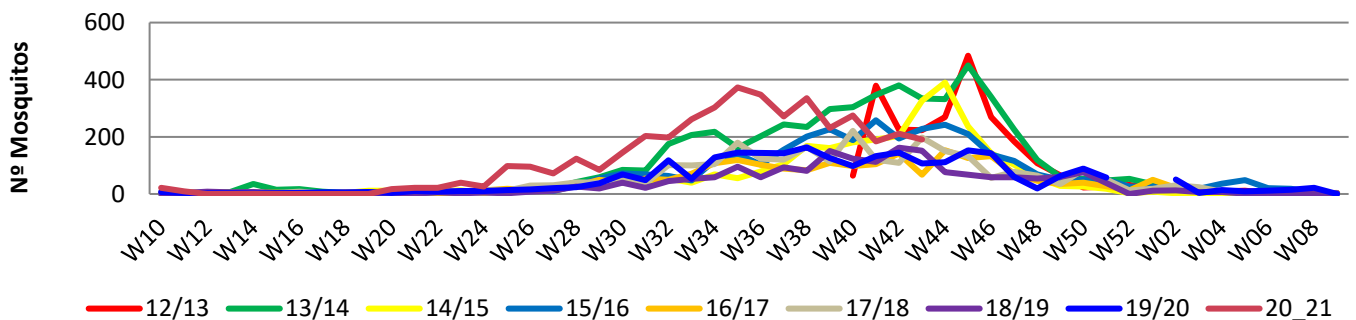
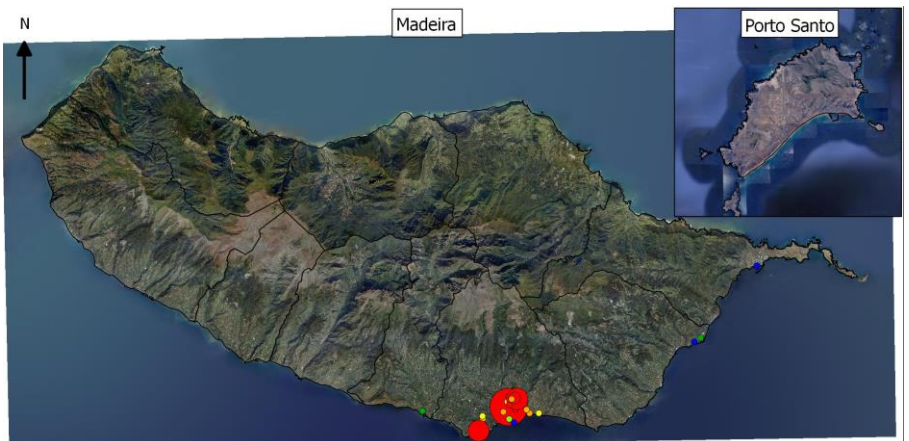
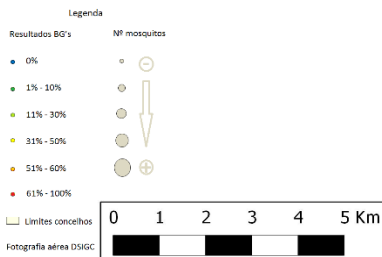
Nº mosquitos: tot./fem./mach.	191	84	107
Nº de BG Traps c/ leitura	23		
Nº de BG Traps positivas	16		
% de BG Traps positivas	70%		
Nº med. Mosquit. (p/ BGTrap +)	12		
Total de BG Traps ativas	24		



**Resultados acumulativos das armadilhas de mosquitos adultos (BG traps)**

**Resumo acum. W10/2018 a W43/2020**

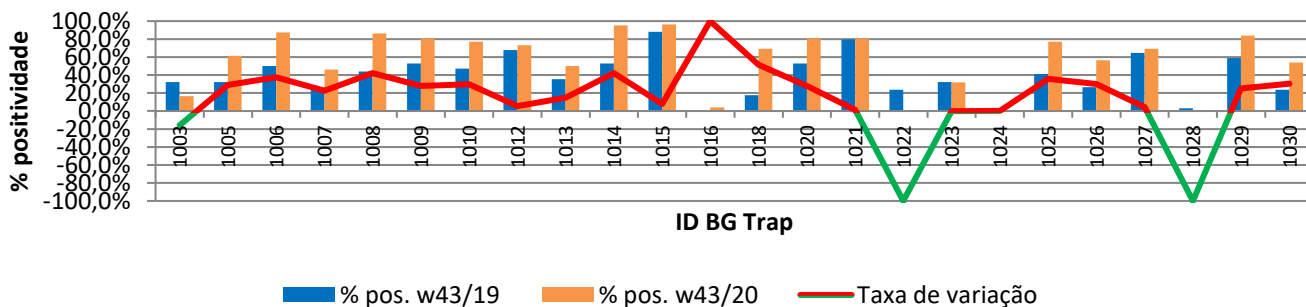
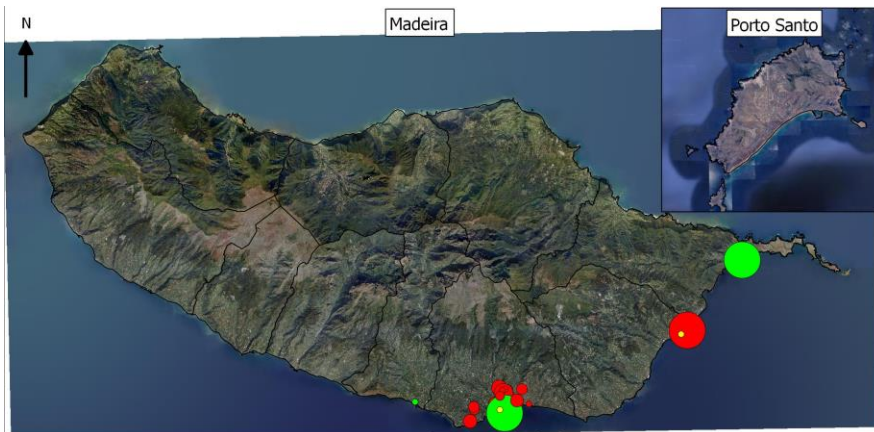
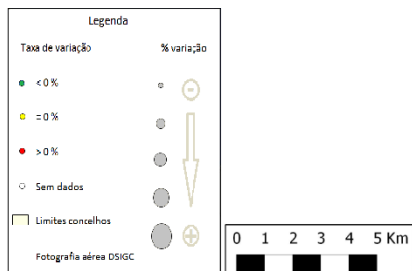
Nº mosquitos: tot./fem./mach.	4156	1301	2855
Nº total de leituras	2044		
Nº total de vezes positivas	861		
Nº de BG Traps positivas	21		
Nº med. Mosquit. (p/ BGTrap +)	198		



## Resultados comparativos das armadilhas de mosquitos adultos (BG traps)

### Resumo comparativo W43/2019 vs W43/2020

% positividade 2019_2020	39,6%
% positividade 2020_2021	60,5%
Tx var. 2019_2020 vs 2020_2021	20,89%



## Grelha de resultados, semanais, acumulativos e comparativos

Id	W43/2020	W10/2020 a W43/2020 (b)	W43/2019 vs W43/2020 (d)		
	Código resultado (a)	Positividade (%) (c)	% pos. w43/19	% pos. w43/20	Var. (e)
1003	0	16%	32,4%	16,7%	-15,69%
1005	2	63%	32,4%	61,5%	29,19%
1006	0	88%	50,0%	87,5%	37,50%
1007	0	48%	23,5%	46,2%	22,62%
1008	2	87%	44,1%	86,4%	42,25%
1009	2	81%	52,9%	80,8%	27,83%
1010	2	78%	47,1%	76,9%	29,86%
1012	2	74%	67,6%	73,1%	5,43%
1013	1	52%	35,3%	50,0%	14,71%
1014	2	95%	52,9%	95,2%	42,30%
1015	2	96%	88,2%	96,2%	7,92%
1016	0	4%	0,0%	4,0%	100,00%
1018	1	70%	17,6%	69,2%	51,58%
1020	2	81%	52,9%	80,8%	27,83%
1021	2	81%	79,4%	80,8%	1,36%
1022	-1	0%	23,5%	0,0%	-100,00%
1023	0	35%	32,4%	32,0%	-0,35%
1024	0	0%	0,0%	0,0%	0,00%
1025	1	78%	41,2%	76,9%	35,75%
1026	1	54%	26,5%	56,5%	30,05%
1027	2	70%	64,7%	69,2%	4,52%
1028	0	0%	2,9%	0,0%	-100,00%
1029	1	85%	58,8%	84,0%	25,18%
1030	2	0%	23,5%	53,8%	30,32%

### Notas:

Resultados semanais - mapa, gráfico e grelha com os resultados das armadilhas de ovos de mosquito na semana indicada e com a seguinte leitura:

a) Códigos de resultados semanais: -1 – Sem Dados; 0 – Negativo; 1 – Positivo Fêmeas (♀); 2 – Positivo Fêmeas (♀) + Machos (♂); 3 – Positivo Machos (♂).

Resultados acumulativos - mapa, gráfico e grelha com os resultados das armadilhas de ovos de mosquito no período indicado e com a seguinte leitura:

b) Ano de ciclo de atividade de mosquito *Aedes aegypti* definido da semana 10 de 2020 à semana 09 de 2021.

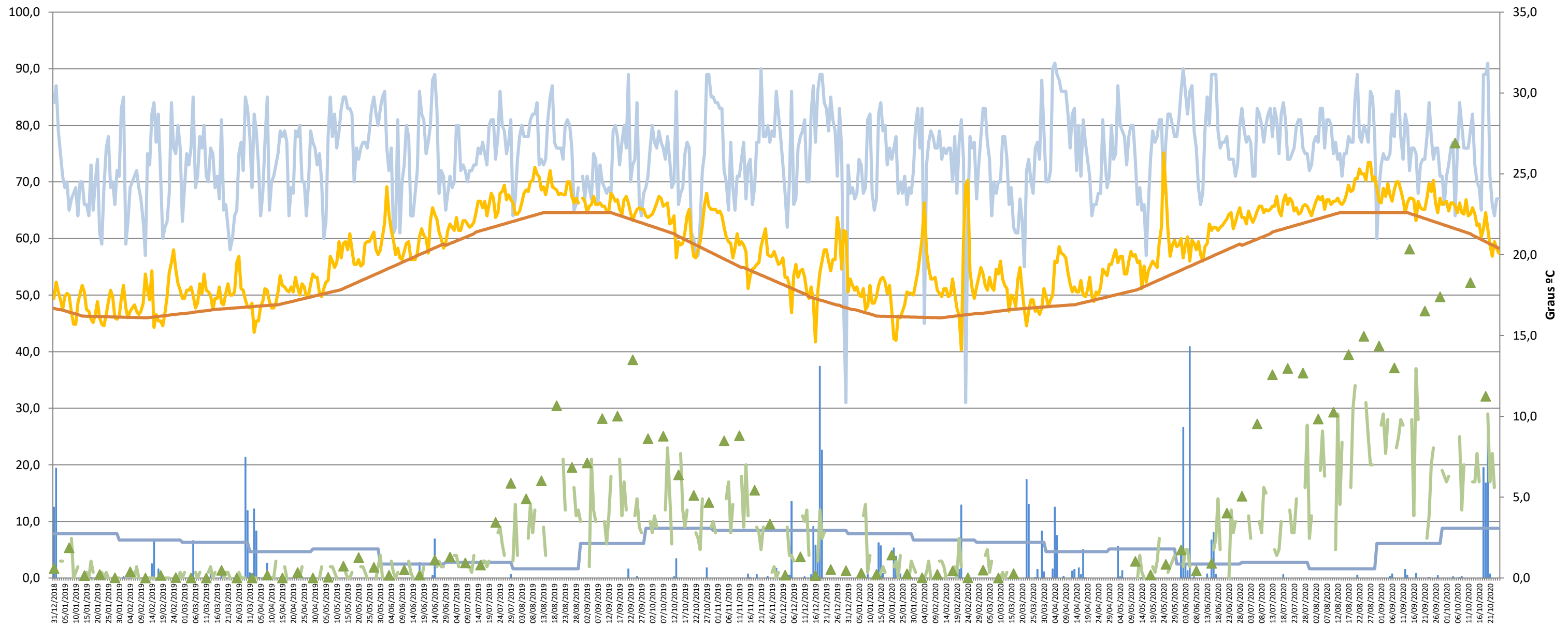
c) Percentagem de vezes em que a BG-Sentinel registou a presença de mosquitos (♀ + ♂).

Resultados comparativos - mapa, gráfico e grelha com os resultados das armadilhas de mosquitos adultos no período indicado e com a seguinte leitura:

d) Comparação com o período homólogo do ciclo anterior (W10/2019 a W09/2020).

e) Taxa de variação da % de positividade entre o período atual e o período homólogo do ciclo anterior: ● - sem variação; ● - variação >0%; ● - variação <0%

Gráfico com o cruzamento dos dados meteorológicos (precipitação total diária\*, temperatura média diária\* e humidade relativa do ar máxima diária\*) e climáticos (normais climatológicas (1971-2000)\*) com os dados entomológicos (nº mosquitos fêmea e nº ovos *Aedes aegypti*) desde a semana 10 de 2019 até à semana 43 de 2020



**Eixo Horizontal (X):**

Estão representados os dias do ano.

**Eixo Vertical à esquerda (Y):**

Ptd - Quantidade de precipitação total diária (mm);

HRAmD - Humidade relativa do ar máxima diária (%);

NC-Pt - Normais Climatológicas 1971-2000 com indicação da média da quantidade de precipitação total (mm);

OviTraps - Média de ovos recolhidos semanalmente nas armadilhas de oviposição distribuídas pelo concelho do Funchal (Projetos Museu Funchal + Aegypti + Santa Luzia);

BG Traps - Número semanal de mosquitos fêmea capturados diariamente na rede de armadilhas de mosquitos do IASAÚDE, IP-RAM.

**Eixo Vertical à direita (Y):**

Tmd - Temperatura média do ar a 1,5m (°C);

NC-Tmd - Normais Climatológicas 1971-2000 com indicação da temperatura média do ar (°C).

\* Estação do Observatório Meteorológico do Funchal (Lazareto – Lat.: 32°38'N; Long.: 16°53'W; Alt.: 58m)