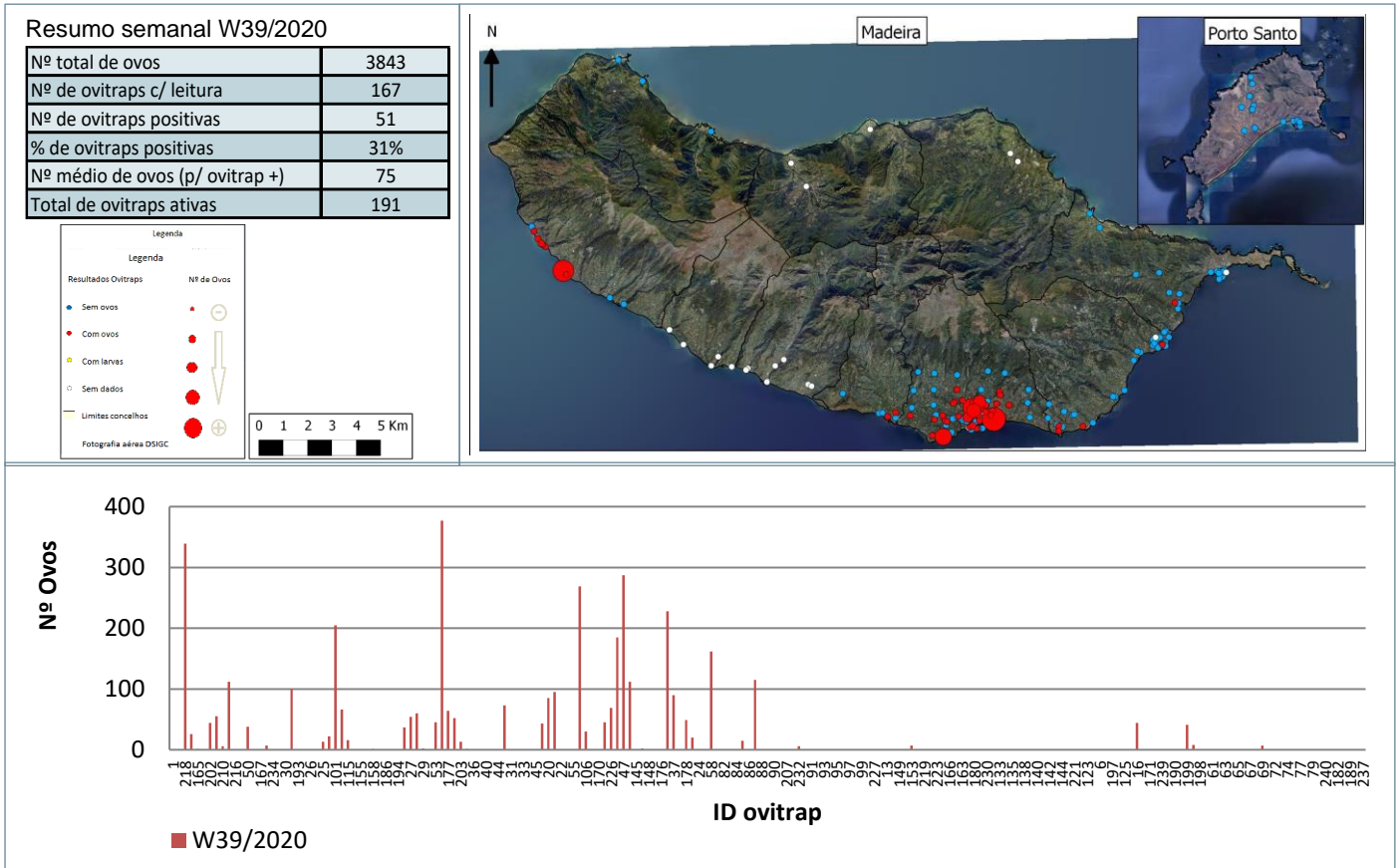
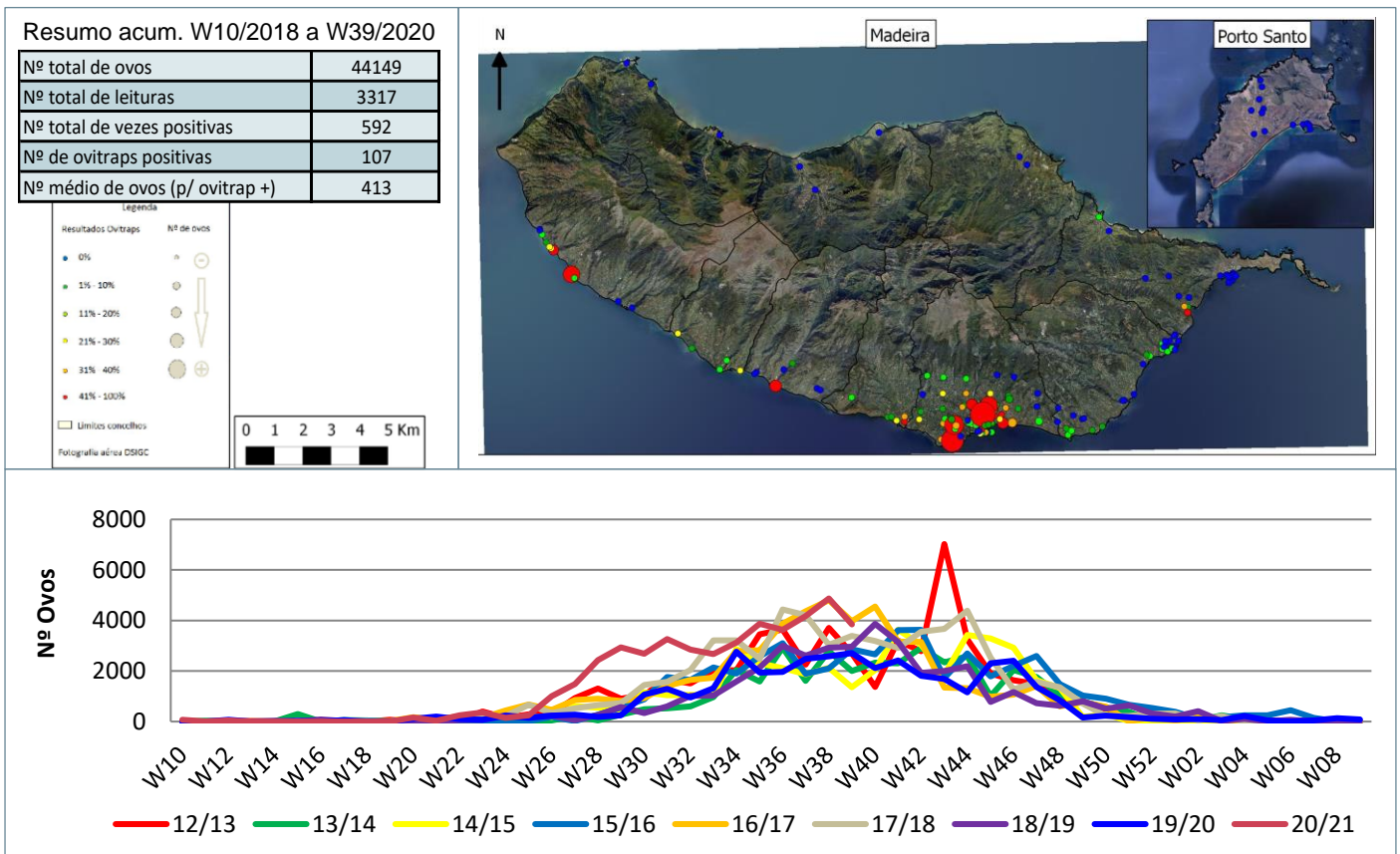


Monitorização do mosquito *Aedes aegypti* na RAM

Resultados semanais das armadilhas de ovos (Ovitrap)



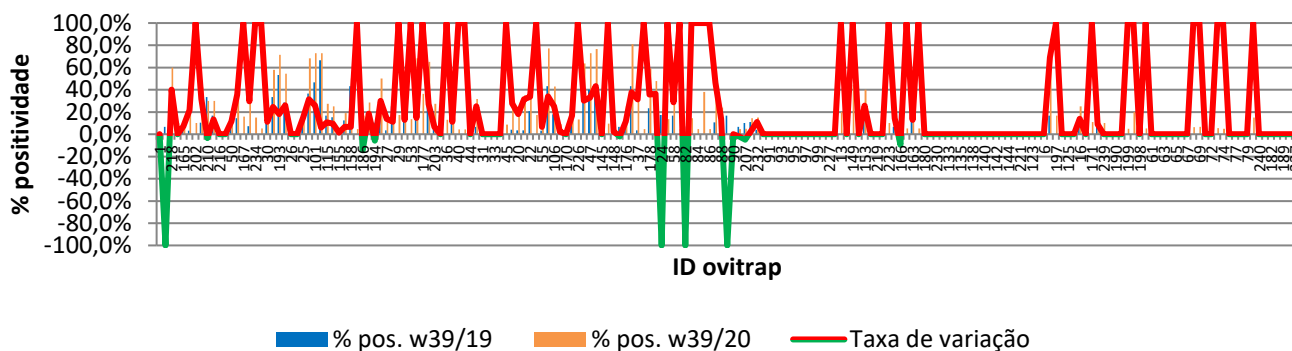
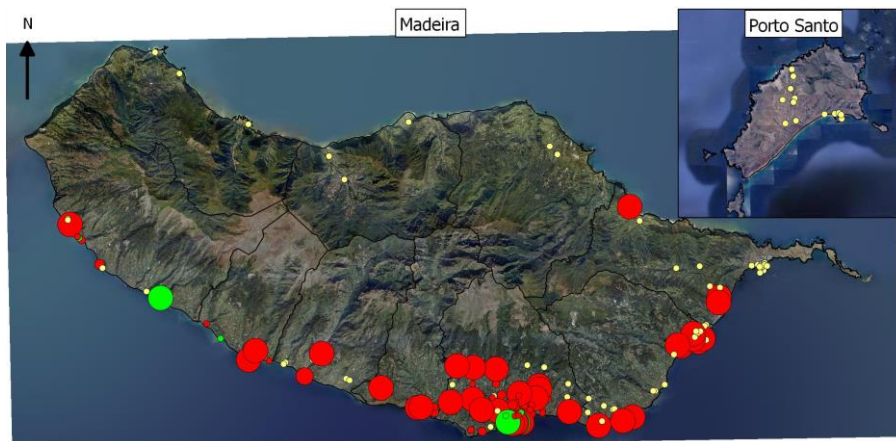
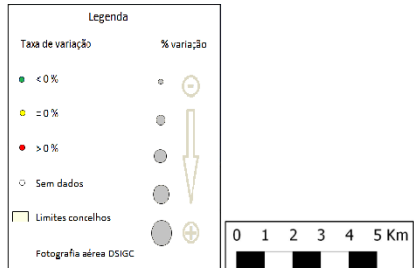
Resultados acumulativos das armadilhas de ovos (Ovitrap)



Resultados comparativos das armadilhas de ovos (Ovitrap)

Resumo comparativo W39/2019 vs W39/2020

% positividade 2019_2020	7,8%
% positividade 2020_2021	17,8%
Tx var. 2019_2020 vs 2020_2021	10,06%



Grelha de resultados, semanais, acumulativos e comparativos

Id	W39/2020	W10/2020 a W39/2020 (b)	W39/2019 vs W39/2020 (d)		
	Código resultado (a)	Positividade (%) (c)	% pos. w39/19	% pos. w39/20	Var. (e)
1	0	0%	0,0%	0,0%	0,00%
236	0	0%	6,7%	0,0%	-100,00%
218	1	60%	20,0%	60,0%	40,00%
225	1	10%	10,0%	10,0%	0,00%
165	1	11%	3,3%	10,5%	7,19%
201	0	25%	3,3%	25,0%	21,67%
202	1	10%	0,0%	10,0%	100,00%
209	1	42%	10,3%	42,1%	31,76%
210	1	30%	33,3%	30,0%	-3,33%
211	1	30%	16,7%	30,0%	13,33%
216	0	0%	0,0%	0,0%	0,00%
217	0	0%	0,0%	0,0%	0,00%
50	1	21%	10,0%	21,4%	11,43%
60	0	50%	14,3%	50,0%	35,71%
167	0	16%	0,0%	15,8%	100,00%
196	1	37%	7,1%	36,8%	29,70%
234	0	15%	0,0%	15,0%	100,00%
8	0	5%	0,0%	5,3%	100,00%
30	0	22%	10,3%	21,7%	11,39%
57	1	58%	33,3%	57,9%	24,56%
193	0	71%	53,3%	71,4%	18,10%
205	0	55%	28,6%	54,5%	25,97%
26	0	0%	0,0%	0,0%	0,00%
34	0	0%	0,0%	0,0%	0,00%
25	1	23%	7,7%	22,7%	15,03%
48	1	68%	36,7%	68,2%	31,52%
101	1	73%	46,7%	72,7%	26,06%

Id	W39/2020	W10/2020 a W39/2020 (b)	W39/2019 vs W39/2020 (d)		
	Código resultado (a)	Positividade (%) (c)	% pos. w39/19	% pos. w39/20	Var. (e)
105	1	73%	66,7%	72,7%	6,06%
115	1	27%	16,7%	27,3%	10,61%
118	0	25%	15,4%	25,0%	9,62%
155	0	5%	3,3%	4,8%	1,43%
156	3	19%	12,5%	19,0%	6,55%
158	1	50%	43,3%	50,0%	6,67%
185	0	5%	0,0%	4,8%	100,00%
186	0	17%	31,0%	16,7%	-14,37%
187	0	29%	10,0%	28,6%	18,57%
194	0	5%	10,3%	4,5%	-5,80%
195	1	50%	20,0%	50,0%	30,00%
27	1	17%	3,4%	17,4%	13,94%
28	1	36%	25,0%	36,4%	11,36%
29	1	17%	0,0%	17,4%	100,00%
51	0	36%	23,3%	36,4%	13,03%
53	1	14%	0,0%	13,6%	100,00%
54	1	68%	53,3%	68,2%	14,85%
177	1	36%	0,0%	36,4%	100,00%
188	1	65%	37,9%	65,0%	27,07%
203	1	27%	20,7%	27,3%	6,58%
35	1	17%	17,2%	17,4%	0,15%
36	0	13%	0,0%	13,0%	100,00%
39	0	22%	10,3%	21,7%	11,39%
40	0	4%	0,0%	4,3%	100,00%
43	0	4%	0,0%	4,3%	100,00%
44	0	0%	0,0%	0,0%	0,00%
179	1	32%	6,7%	31,8%	25,15%
31	0	0%	0,0%	0,0%	0,00%
32	0	0%	0,0%	0,0%	0,00%
33	0	0%	0,0%	0,0%	0,00%
42	0	0%	0,0%	0,0%	0,00%
45	0	9%	0,0%	8,7%	100,00%
19	1	32%	4,2%	31,8%	27,55%
20	1	22%	3,4%	21,7%	18,29%
21	1	35%	3,4%	34,8%	31,33%
22	0	55%	20,7%	54,5%	33,86%
41	0	17%	0,0%	17,4%	100,00%
55	0	10%	3,3%	10,0%	6,67%
59	1	77%	43,3%	77,3%	33,94%
106	1	43%	17,9%	42,9%	25,00%
168	0	9%	6,9%	9,1%	2,19%
170	0	0%	0,0%	0,0%	0,00%
204	1	37%	20,0%	36,8%	16,84%
226	1	13%	0,0%	13,3%	100,00%
46	1	64%	33,3%	63,6%	30,30%
47	1	73%	40,0%	72,7%	32,73%
49	1	76%	33,3%	76,5%	43,14%
145	0	0%	0,0%	0,0%	0,00%
147	1	10%	0,0%	9,5%	100,00%
148	0	9%	6,9%	9,1%	2,19%
175	0	5%	6,7%	4,5%	-2,12%
176	0	25%	13,3%	25,0%	11,67%
229	1	81%	43,3%	81,0%	37,62%
37	1	35%	3,4%	34,8%	31,33%
38	0	5%	0,0%	4,5%	100,00%
178	1	59%	23,3%	59,1%	35,76%

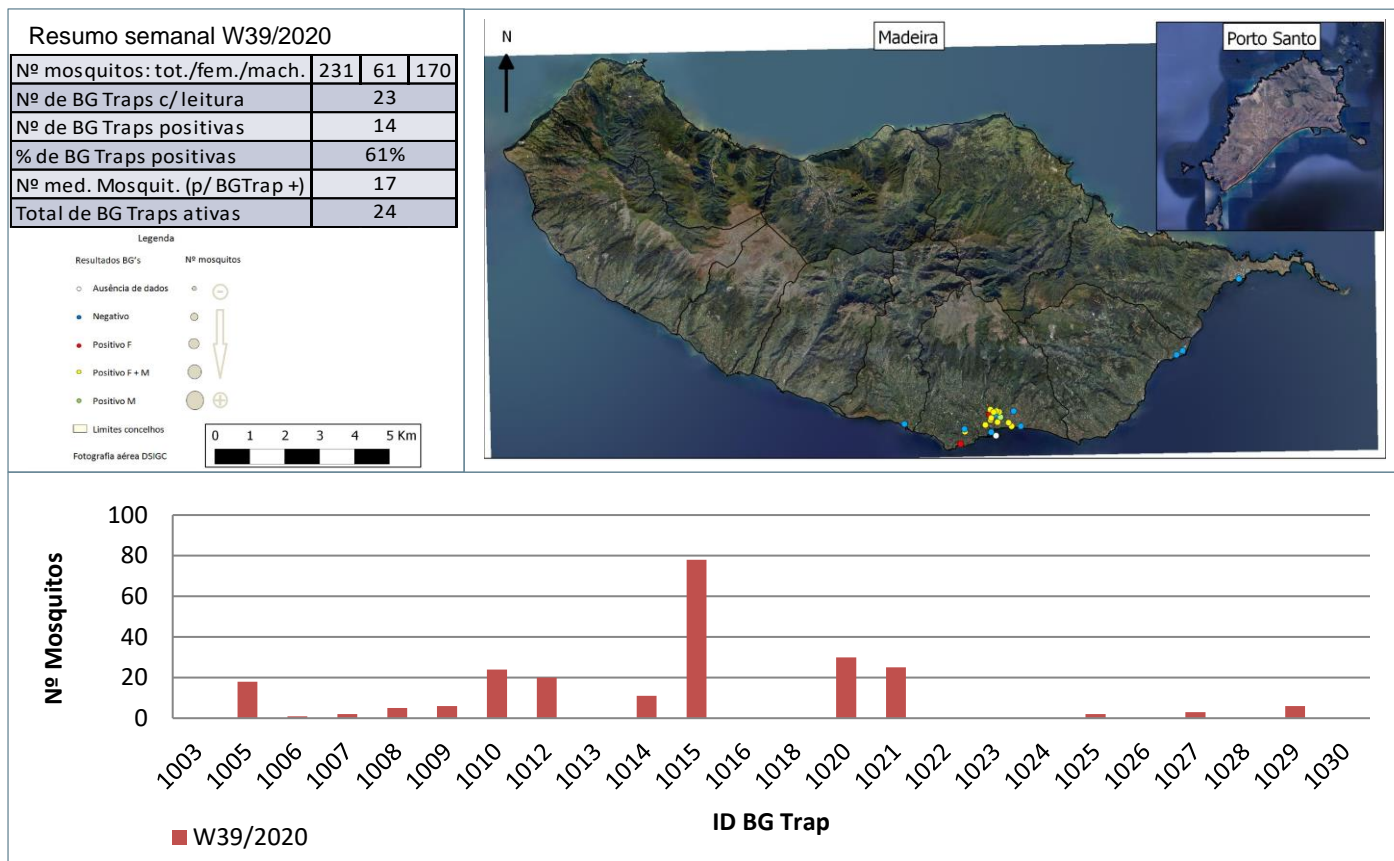
Id	W39/2020	W10/2020 a W39/2020 (b)	W39/2019 vs W39/2020 (d)		
	Código resultado (a)	Positividade (%) (c)	% pos. w39/19	% pos. w39/20	Var. (e)
23	1	48%	11,5%	47,8%	36,29%
24	0	0%	17,2%	0,0%	-100,00%
56	0	14%	0,0%	13,6%	100,00%
58	1	45%	16,7%	45,5%	28,79%
81	0	5%	0,0%	4,8%	100,00%
82	0	0%	6,9%	0,0%	-100,00%
83	0	14%	0,0%	14,3%	100,00%
84	0	5%	0,0%	4,8%	100,00%
85	1	38%	0,0%	38,1%	100,00%
86	0	5%	0,0%	4,8%	100,00%
87	1	57%	10,7%	57,1%	46,23%
88	0	24%	10,3%	23,8%	13,26%
89	3	0%	16,7%	0,0%	-100,00%
90	3	0%	0,0%	0,0%	0,00%
206	0	5%	6,7%	4,5%	-2,12%
207	0	5%	10,0%	5,0%	-5,00%
231	0	14%	11,1%	14,3%	3,17%
232	1	15%	4,0%	15,0%	11,90%
12	0	0%	0,0%	0,0%	0,00%
91	0	0%	0,0%	0,0%	0,00%
92	0	0%	0,0%	0,0%	0,00%
93	0	0%	0,0%	0,0%	0,00%
94	0	0%	0,0%	0,0%	0,00%
95	0	0%	0,0%	0,0%	0,00%
96	3	0%	0,0%	0,0%	0,00%
97	0	0%	0,0%	0,0%	0,00%
98	0	0%	0,0%	0,0%	0,00%
99	3	0%	0,0%	0,0%	0,00%
100	0	0%	0,0%	0,0%	0,00%
227	0	0%	0,0%	0,0%	0,00%
228	0	0%	0,0%	0,0%	0,00%
13	0	20%	0,0%	20,0%	100,00%
120	0	0%	0,0%	0,0%	0,00%
149	0	44%	0,0%	44,4%	100,00%
150	0	0%	0,0%	0,0%	0,00%
153	1	40%	14,3%	40,0%	25,71%
208	0	0%	0,0%	0,0%	0,00%
219	0	0%	0,0%	0,0%	0,00%
183	0	0%	0,0%	0,0%	0,00%
223	0	10%	0,0%	10,0%	100,00%
2	3	21%	6,7%	21,1%	14,29%
166	3	11%	20,0%	10,5%	-9,47%
3	3	5%	0,0%	5,3%	100,00%
163	3	26%	13,3%	26,3%	12,28%
233	3	5%	0,0%	5,3%	100,00%
180	0	0%	0,0%	0,0%	0,00%
126	0	0%	0,0%	0,0%	0,00%
230	0	0%	0,0%	0,0%	0,00%
131	0	0%	0,0%	0,0%	0,00%
133	0	0%	0,0%	0,0%	0,00%
134	0	0%	0,0%	0,0%	0,00%
135	0	0%	0,0%	0,0%	0,00%
137	0	0%	0,0%	0,0%	0,00%
138	0	0%	0,0%	0,0%	0,00%
139	0	0%	0,0%	0,0%	0,00%
140	0	0%	0,0%	0,0%	0,00%

Id	W39/2020	W10/2020 a W39/2020 (b)	W39/2019 vs W39/2020 (d)		
	Código resultado (a)	Positividade (%) (c)	% pos. w39/19	% pos. w39/20	Var. (e)
141	0	0%	0,0%	0,0%	0,00%
142	0	0%	0,0%	0,0%	0,00%
143	0	0%	0,0%	0,0%	0,00%
144	0	0%	0,0%	0,0%	0,00%
220	0	0%	0,0%	0,0%	0,00%
221	0	0%	0,0%	0,0%	0,00%
7	3	0%	0,0%	0,0%	0,00%
123	3	0%	0,0%	0,0%	0,00%
5	3	0%	0,0%	0,0%	0,00%
6	3	0%	0,0%	0,0%	0,00%
128	3	86%	16,7%	85,7%	69,05%
197	3	17%	0,0%	16,7%	100,00%
4	3	0%	0,0%	0,0%	0,00%
125	3	0%	0,0%	0,0%	0,00%
15	0	0%	0,0%	0,0%	0,00%
16	1	25%	11,1%	25,0%	13,89%
122	0	0%	0,0%	0,0%	0,00%
171	0	11%	0,0%	11,1%	100,00%
172	0	20%	11,1%	20,0%	8,89%
239	0	10%	0,0%	10,0%	0,00%
174	0	0%	0,0%	0,0%	0,00%
190	0	0%	0,0%	0,0%	0,00%
191	0	0%	0,0%	0,0%	0,00%
199	1	5%	0,0%	5,0%	100,00%
200	1	20%	0,0%	20,0%	100,00%
198	0	0%	0,0%	0,0%	0,00%
14	0	5%	0,0%	5,3%	100,00%
61	0	0%	0,0%	0,0%	0,00%
62	0	0%	0,0%	0,0%	0,00%
63	0	0%	0,0%	0,0%	0,00%
64	0	0%	0,0%	0,0%	0,00%
65	0	0%	0,0%	0,0%	0,00%
66	0	0%	0,0%	0,0%	0,00%
67	0	0%	0,0%	0,0%	0,00%
68	0	6%	0,0%	6,3%	100,00%
69	1	7%	0,0%	6,7%	100,00%
71	0	0%	0,0%	0,0%	0,00%
72	0	0%	0,0%	0,0%	0,00%
73	0	6%	0,0%	5,6%	100,00%
74	0	5%	0,0%	5,0%	100,00%
76	0	0%	0,0%	0,0%	0,00%
77	0	0%	0,0%	0,0%	0,00%
78	0	0%	0,0%	0,0%	0,00%
79	0	0%	0,0%	0,0%	0,00%
121	0	15%	0,0%	15,0%	100,00%
240	0	0%	NR	0,0%	0,00%
238	3	0%	0,0%	0,0%	0,00%
182	3	0%	0,0%	0,0%	0,00%
235	3	0%	0,0%	0,0%	0,00%
189	3	0%	0,0%	0,0%	0,00%
181	3	0%	0,0%	0,0%	0,00%
237	3	0%	0,0%	0,0%	0,00%

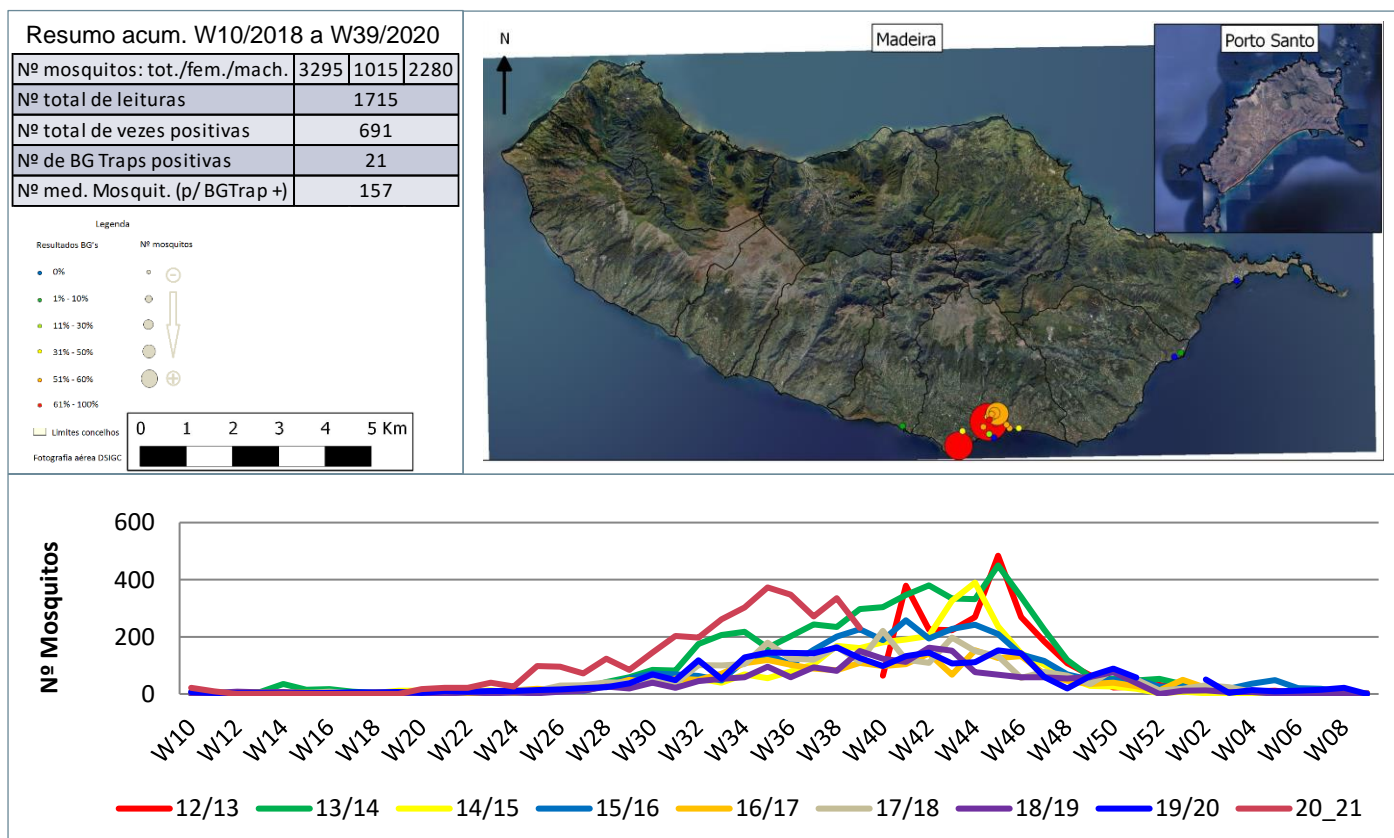
Notas:

- Resultados semanais - mapa, gráfico e grelha com os resultados das armadilhas de ovos de mosquito na semana indicada e com a seguinte leitura:
 - a) Códigos de resultados semanais: 0 – Ausência de ovos; 1 – Presença de ovos; 2 – Ausência de ovos mas com larvas; 3 – Sem dados.
- Resultados acumulativos - mapa, gráfico e grelha com os resultados das armadilhas de ovos de mosquito no período indicado e com a seguinte leitura:
 - b) Ano de ciclo de atividade de mosquito *Aedes aegypti* definido da semana 10 de 2020 à semana 09 de 2021.
 - c) Percentagem de vezes em que a ovitrapp registou a presença de ovos.
- Resultados comparativos - mapa, gráfico e grelha com os resultados das armadilhas de ovos de mosquito no período indicado e com a seguinte leitura:
 - d) Comparação com o período homólogo do ciclo anterior (W10/2019 a W09/2020).
 - e) Taxa de variação da % de positividade entre o período atual e o período homólogo do ciclo anterior: ● - sem variação; ● - variação >0%; ● - variação <0%.

Resultados semanais das armadilhas de mosquitos adultos (BG traps)



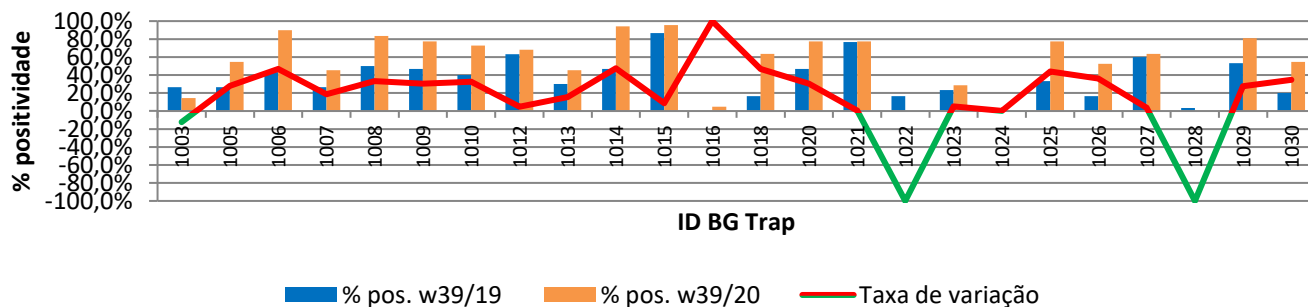
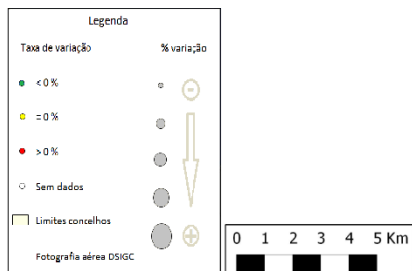
Resultados acumulativos das armadilhas de mosquitos adultos (BG traps)



Resultados comparativos das armadilhas de mosquitos adultos (BG traps)

Resumo comparativo W39/2019 vs W39/2020

% positividade 2019_2020	35,6%
% positividade 2020_2021	58,3%
Tx var. 2019_2020 vs 2020_2021	22,78%



Grelha de resultados, semanais, acumulativos e comparativos

Id	W39/2020	W10/2020 a W39/2020 (b)	W39/2019 vs W39/2020 (d)		
	Código resultado (a)	Positividade (%) (c)	% pos. w39/19	% pos. w39/20	Var. (e)
1003	0	13%	26,7%	14,3%	-12,38%
1005	2	57%	26,7%	54,5%	27,88%
1006	1	90%	43,3%	90,0%	46,67%
1007	1	48%	26,7%	45,5%	18,79%
1008	2	84%	50,0%	83,3%	33,33%
1009	3	78%	46,7%	77,3%	30,61%
1010	2	74%	40,0%	72,7%	32,73%
1012	2	70%	63,3%	68,2%	4,85%
1013	0	48%	30,0%	45,5%	15,45%
1014	2	94%	46,7%	94,1%	47,45%
1015	2	96%	86,7%	95,5%	8,79%
1016	0	5%	0,0%	4,8%	100,00%
1018	0	65%	16,7%	63,6%	46,97%
1020	2	78%	46,7%	77,3%	30,61%
1021	2	78%	76,7%	77,3%	0,61%
1022	-1	0%	16,7%	0,0%	-100,00%
1023	0	32%	23,3%	28,6%	5,24%
1024	0	0%	0,0%	0,0%	0,00%
1025	2	78%	33,3%	77,3%	43,94%
1026	0	50%	16,7%	52,6%	35,96%
1027	2	65%	60,0%	63,6%	3,64%
1028	0	0%	3,3%	0,0%	-100,00%
1029	2	82%	53,3%	81,0%	27,62%
1030	0	0%	20,0%	54,5%	34,55%

Notas:

Resultados semanais - mapa, gráfico e grelha com os resultados das armadilhas de ovos de mosquito na semana indicada e com a seguinte leitura:

a) Códigos de resultados semanais: -1 – Sem Dados; 0 – Negativo; 1 – Positivo Fêmeas (♀); 2 – Positivo Fêmeas (♀) + Machos (♂); 3 – Positivo Machos (♂).

Resultados acumulativos - mapa, gráfico e grelha com os resultados das armadilhas de ovos de mosquito no período indicado e com a seguinte leitura:

b) Ano de ciclo de atividade de mosquito *Aedes aegypti* definido da semana 10 de 2020 à semana 09 de 2021.

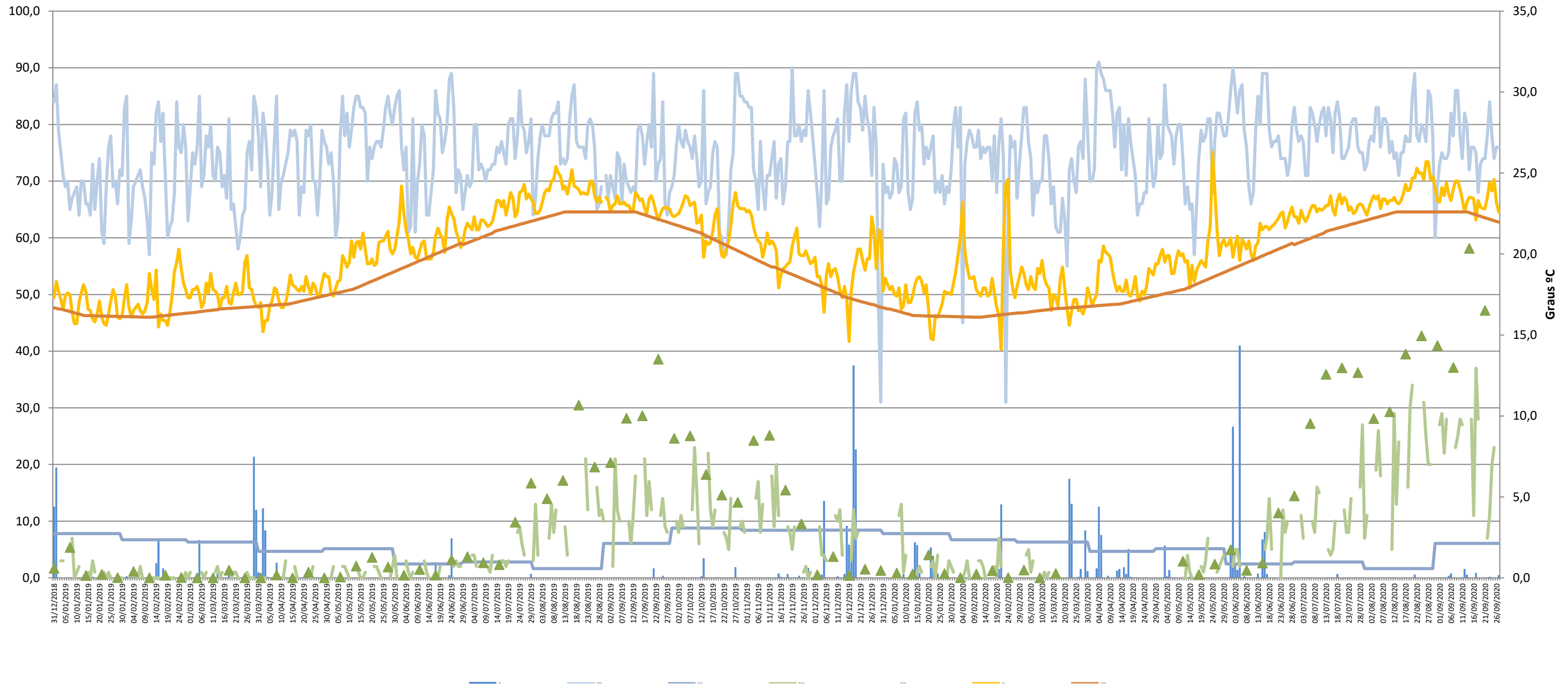
c) Percentagem de vezes em que a BG-Sentinel registou a presença de mosquitos (♀ + ♂).

Resultados comparativos - mapa, gráfico e grelha com os resultados das armadilhas de mosquitos adultos no período indicado e com a seguinte leitura:

d) Comparação com o período homólogo do ciclo anterior (W10/2019 a W09/2020).

e) Taxa de variação da % de positividade entre o período atual e o período homólogo do ciclo anterior: ● - sem variação; ● - variação >0%; ● - variação <0%

Gráfico com o cruzamento dos dados meteorológicos (precipitação total diária*, temperatura média diária* e humidade relativa do ar máxima diária*) e climáticos (normais climatológicas (1971-2000)*) com os dados entomológicos (nº mosquitos fêmea e nº ovos *Aedes aegypti*) desde a semana 10 de 2019 até à semana 39 de 2020



Eixo Horizontal (X):

Estão representados os dias do ano.

Eixo Vertical à esquerda (Y):

Ptd - Quantidade de precipitação total diária (mm);

HRAmD - Humidade relativa do ar máxima diária (%);

NC-Pt - Normais Climatológicas 1971-2000 com indicação da média da quantidade de precipitação total (mm);

OviTraps - Média de ovos recolhidos semanalmente nas armadilhas de oviposição distribuídas pelo concelho do Funchal (Projetos Museu Funchal + Aegypti + Santa Luzia);

BG Traps - Número semanal de mosquitos fêmea capturados diariamente na rede de armadilhas de mosquitos do IASAÚDE, IP-RAM.

Eixo Vertical à direita (Y):

Tmd - Temperatura média do ar a 1,5m (°C);

NC-Tmd - Normais Climatológicas 1971-2000 com indicação da temperatura média do ar (°C).

* Estação do Observatório Meteorológico do Funchal (Lazareto – Lat.: 32°38'N; Long.: 16°53'W; Alt.: 58m)