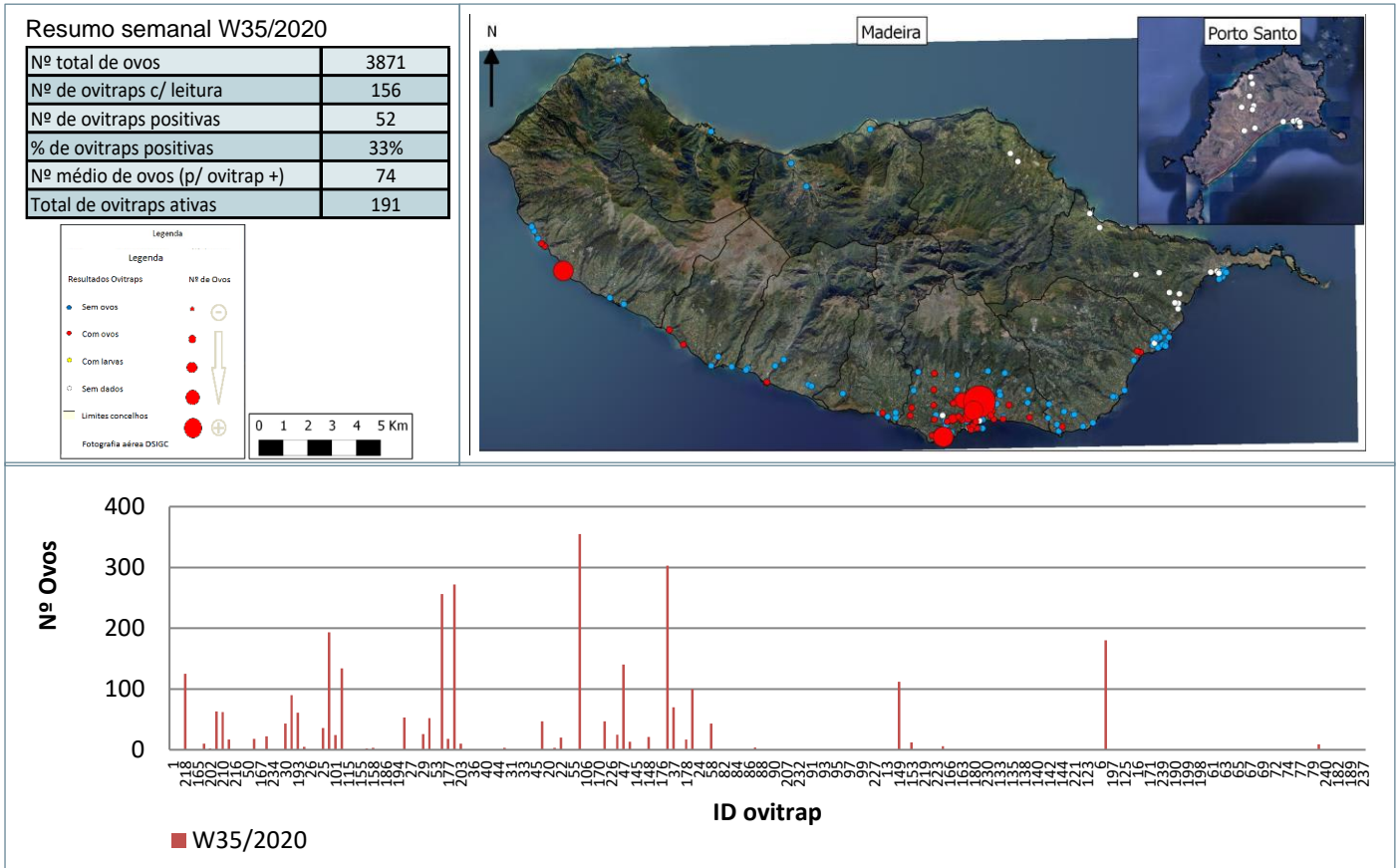
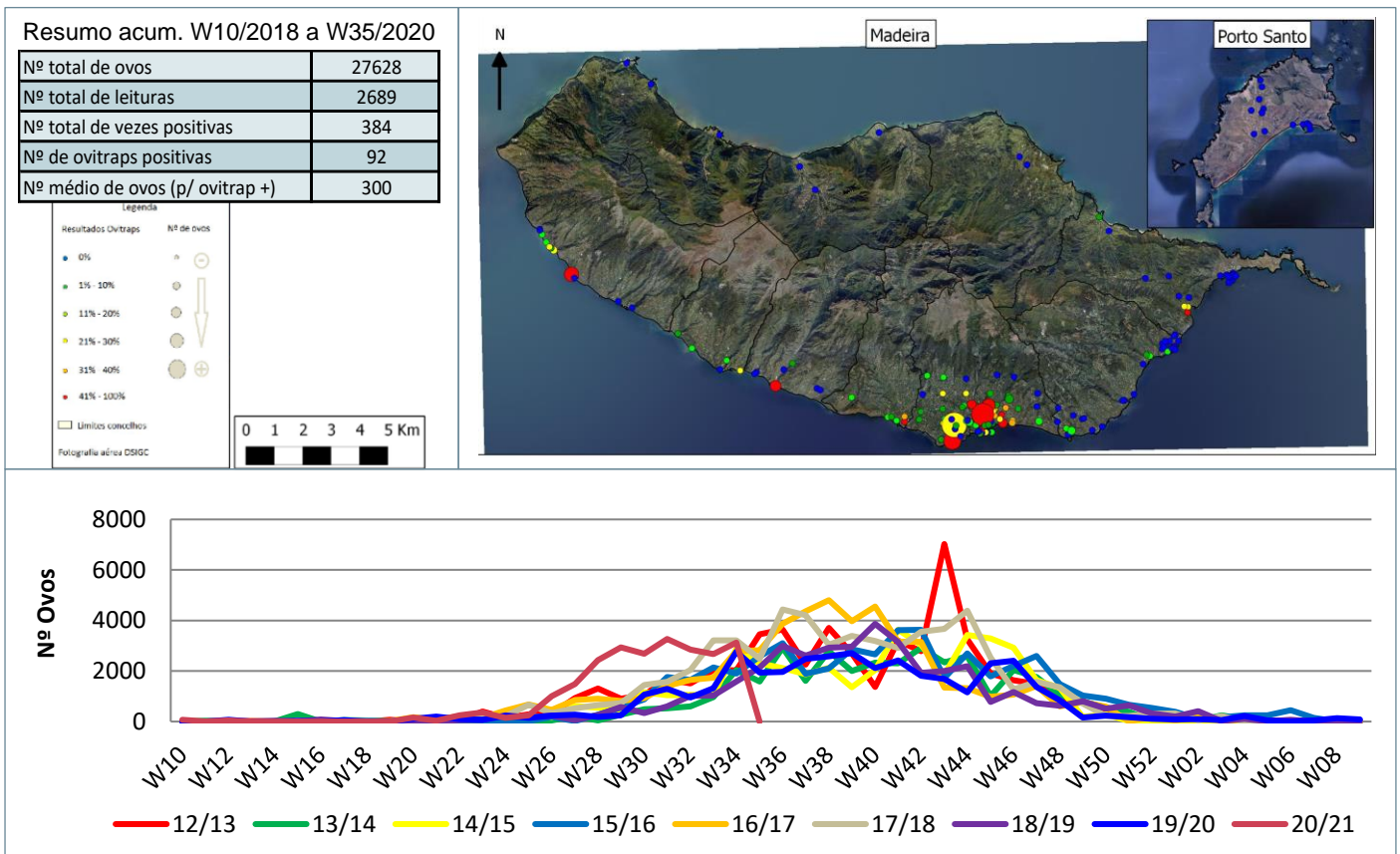


Monitorização do mosquito *Aedes aegypti* na RAM

Resultados semanais das armadilhas de ovos (Ovitrap)



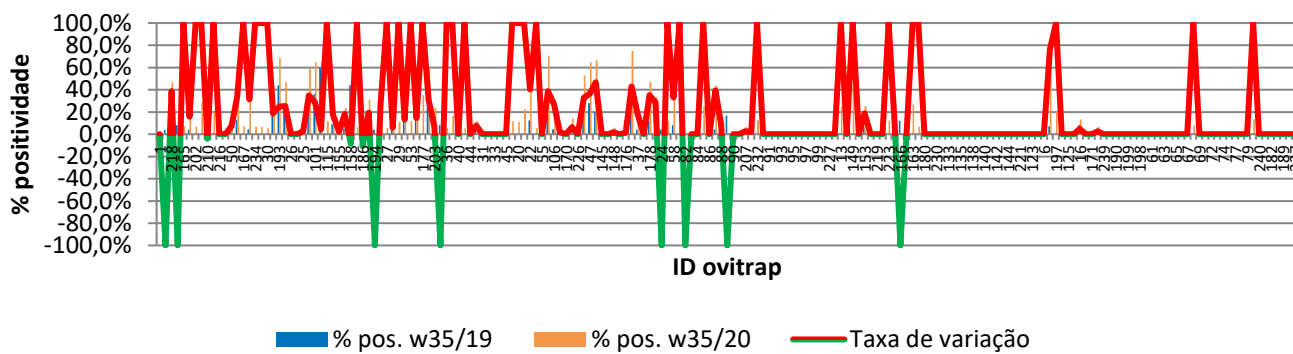
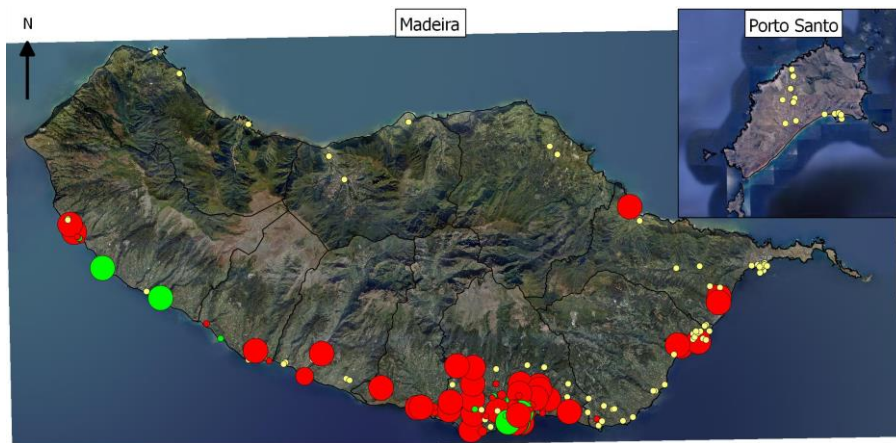
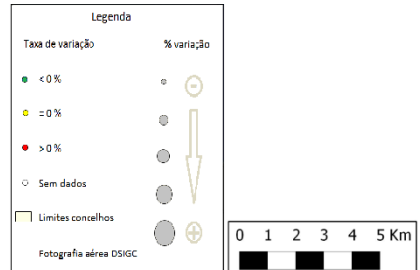
Resultados acumulativos das armadilhas de ovos (Ovitrap)



Resultados comparativos das armadilhas de ovos (Ovitrap)

Resumo comparativo W35/2019 vs W35/2020

% positividade 2019_2020	5,4%
% positividade 2020_2021	14,3%
Tx var. 2019_2020 vs 2020_2021	8,84%



Grelha de resultados, semanais, acumulativos e comparativos

Id	W35/2020	W10/2020 a W35/2020 (b)	W35/2019 vs W35/2020 (d)		
	Código resultado (a)	Positividade (%) (c)	% pos. w35/19	% pos. w35/20	Var. (e)
1	0	0%	0,0%	0,0%	0,00%
236	0	0%	3,8%	0,0%	-100,00%
218	1	50%	11,5%	50,0%	38,46%
225	0	0%	11,5%	0,0%	-100,00%
165	0	7%	0,0%	6,7%	100,00%
201	1	25%	3,8%	25,0%	21,15%
202	0	6%	0,0%	6,3%	100,00%
209	0	27%	4,0%	26,7%	22,67%
210	0	19%	26,9%	18,8%	-8,17%
211	1	25%	3,8%	25,0%	21,15%
216	0	0%	0,0%	0,0%	0,00%
217	0	0%	0,0%	0,0%	0,00%
50	0	10%	7,7%	10,0%	2,31%
60	0	44%	12,5%	43,8%	31,15%
167	0	7%	0,0%	6,7%	100,00%
196	0	33%	4,2%	33,3%	29,17%
234	1	13%	0,0%	12,5%	100,00%
8	0	6%	0,0%	6,3%	100,00%
30	1	11%	0,0%	10,5%	100,00%
57	1	47%	26,9%	46,7%	19,74%
193	1	71%	46,2%	70,6%	24,43%
205	1	50%	25,0%	50,0%	25,00%
26	0	0%	0,0%	0,0%	0,00%
34	0	0%	0,0%	0,0%	0,00%
25	1	17%	9,1%	16,7%	7,98%
48	1	61%	26,9%	61,1%	34,19%
101	1	67%	38,5%	66,7%	28,21%

Id	W35/2020	W10/2020 a W35/2020 (b)	W35/2019 vs W35/2020 (d)		
	Código resultado (a)	Positividade (%) (c)	% pos. w35/19	% pos. w35/20	Var. (e)
105	1	67%	61,5%	66,7%	5,13%
115	0	11%	3,8%	11,1%	7,26%
118	0	25%	8,7%	25,0%	16,30%
155	0	6%	3,8%	5,9%	2,04%
156	0	22%	10,0%	22,2%	12,22%
158	1	39%	46,2%	38,9%	-7,26%
185	0	6%	0,0%	5,9%	100,00%
186	3	13%	24,0%	13,3%	-10,67%
187	0	29%	11,5%	29,4%	17,87%
194	0	0%	4,0%	0,0%	-100,00%
195	1	39%	11,5%	38,9%	27,35%
27	1	11%	0,0%	10,5%	100,00%
28	0	22%	16,7%	22,2%	5,56%
29	0	11%	0,0%	10,5%	100,00%
51	1	33%	15,4%	33,3%	17,95%
53	0	11%	0,0%	11,1%	100,00%
54	1	61%	46,2%	61,1%	14,86%
177	0	33%	0,0%	33,3%	100,00%
188	1	63%	32,0%	62,5%	30,50%
203	1	28%	16,0%	27,8%	11,78%
35	1	5%	8,0%	5,3%	-2,74%
36	1	11%	0,0%	10,5%	100,00%
39	1	21%	0,0%	21,1%	100,00%
40	1	5%	0,0%	5,3%	100,00%
43	0	5%	0,0%	5,3%	100,00%
44	0	0%	0,0%	0,0%	0,00%
179	1	17%	3,8%	16,7%	12,82%
31	0	0%	0,0%	0,0%	0,00%
32	0	0%	0,0%	0,0%	0,00%
33	0	0%	0,0%	0,0%	0,00%
42	0	0%	0,0%	0,0%	0,00%
45	1	5%	0,0%	5,3%	100,00%
19	1	17%	0,0%	16,7%	100,00%
20	1	16%	0,0%	15,8%	100,00%
21	1	26%	0,0%	26,3%	100,00%
22	1	56%	12,0%	55,6%	43,56%
41	1	11%	0,0%	10,5%	100,00%
55	0	0%	0,0%	0,0%	0,00%
59	1	72%	34,6%	72,2%	37,51%
106	0	29%	4,2%	29,4%	25,25%
168	0	6%	8,0%	5,6%	-2,44%
170	0	0%	0,0%	0,0%	0,00%
204	1	20%	11,5%	20,0%	8,46%
226	3	0%	0,0%	0,0%	0,00%
46	1	56%	23,1%	55,6%	32,48%
47	1	67%	30,8%	66,7%	35,90%
49	1	69%	23,1%	69,2%	46,15%
145	0	0%	0,0%	0,0%	0,00%
147	1	6%	0,0%	5,9%	100,00%
148	0	6%	3,8%	5,6%	1,71%
175	1	6%	3,8%	5,6%	1,71%
176	1	19%	11,5%	18,8%	7,21%
229	1	76%	34,6%	76,5%	41,86%
37	0	21%	4,0%	21,1%	17,05%
38	0	0%	0,0%	0,0%	0,00%
178	1	50%	15,4%	50,0%	34,52%

Id	W35/2020	W10/2020 a W35/2020 (b)	W35/2019 vs W35/2020 (d)		
	Código resultado (a)	Positividade (%) (c)	% pos. w35/19	% pos. w35/20	Var. (e)
23	1	37%	4,5%	36,8%	32,80%
24	0	0%	4,0%	0,0%	-100,00%
56	0	11%	0,0%	11,1%	100,00%
58	1	44%	7,7%	44,4%	36,75%
81	0	6%	0,0%	5,9%	100,00%
82	0	0%	4,0%	0,0%	-100,00%
83	1	6%	0,0%	5,9%	100,00%
84	0	0%	0,0%	0,0%	0,00%
85	0	24%	0,0%	23,5%	100,00%
86	0	0%	0,0%	0,0%	0,00%
87	1	47%	4,2%	47,1%	42,89%
88	1	18%	4,0%	17,6%	13,55%
89	3	0%	16,7%	0,0%	-100,00%
90	3	0%	0,0%	0,0%	0,00%
206	0	0%	3,8%	0,0%	-100,00%
207	0	6%	7,7%	6,3%	-1,44%
231	1	12%	4,2%	11,8%	7,60%
232	3	13%	0,0%	12,5%	100,00%
12	3	0%	0,0%	0,0%	0,00%
91	0	0%	0,0%	0,0%	0,00%
92	0	0%	0,0%	0,0%	0,00%
93	0	0%	0,0%	0,0%	0,00%
94	0	0%	0,0%	0,0%	0,00%
95	3	0%	0,0%	0,0%	0,00%
96	0	0%	0,0%	0,0%	0,00%
97	0	0%	0,0%	0,0%	0,00%
98	0	0%	0,0%	0,0%	0,00%
99	0	0%	0,0%	0,0%	0,00%
100	0	0%	0,0%	0,0%	0,00%
227	3	0%	0,0%	0,0%	0,00%
228	3	0%	0,0%	0,0%	0,00%
13	3	25%	0,0%	25,0%	100,00%
120	3	0%	0,0%	0,0%	0,00%
149	3	43%	0,0%	42,9%	100,00%
150	3	0%	0,0%	0,0%	0,00%
153	3	25%	5,9%	25,0%	19,12%
208	3	0%	0,0%	0,0%	0,00%
219	3	0%	0,0%	0,0%	0,00%
183	3	0%	0,0%	0,0%	0,00%
223	3	13%	0,0%	12,5%	100,00%
2	1	19%	3,8%	18,8%	14,80%
166	1	6%	15,4%	6,3%	-9,13%
3	0	0%	0,0%	0,0%	0,00%
163	0	25%	3,8%	25,0%	21,15%
233	0	6%	0,0%	6,3%	100,00%
180	0	0%	0,0%	0,0%	0,00%
126	0	0%	0,0%	0,0%	0,00%
230	0	0%	0,0%	0,0%	0,00%
131	3	0%	0,0%	0,0%	0,00%
133	3	0%	0,0%	0,0%	0,00%
134	3	0%	0,0%	0,0%	0,00%
135	3	0%	0,0%	0,0%	0,00%
137	3	0%	0,0%	0,0%	0,00%
138	3	0%	0,0%	0,0%	0,00%
139	3	0%	0,0%	0,0%	0,00%
140	3	0%	0,0%	0,0%	0,00%

Id	W35/2020	W10/2020 a W35/2020 (b)	W35/2019 vs W35/2020 (d)		
	Código resultado (a)	Positividade (%) (c)	% pos. w35/19	% pos. w35/20	Var. (e)
141	3	0%	0,0%	0,0%	0,00%
142	3	0%	0,0%	0,0%	0,00%
143	3	0%	0,0%	0,0%	0,00%
144	3	0%	0,0%	0,0%	0,00%
220	3	0%	0,0%	0,0%	0,00%
221	3	0%	0,0%	0,0%	0,00%
7	0	0%	0,0%	0,0%	0,00%
123	0	0%	0,0%	0,0%	0,00%
5	0	0%	0,0%	0,0%	0,00%
6	0	0%	0,0%	0,0%	0,00%
128	1	86%	13,3%	85,7%	72,88%
197	0	17%	0,0%	16,7%	100,00%
4	0	0%	0,0%	0,0%	0,00%
125	0	0%	0,0%	0,0%	0,00%
15	0	0%	0,0%	0,0%	0,00%
16	0	13%	8,3%	12,5%	4,17%
122	0	0%	0,0%	0,0%	0,00%
171	0	0%	0,0%	0,0%	0,00%
172	0	6%	4,2%	6,3%	2,08%
239	1	6%	0,0%	6,3%	0,00%
174	0	0%	0,0%	0,0%	0,00%
190	0	0%	0,0%	0,0%	0,00%
191	0	0%	0,0%	0,0%	0,00%
199	0	0%	0,0%	0,0%	0,00%
200	0	0%	0,0%	0,0%	0,00%
198	0	0%	0,0%	0,0%	0,00%
14	1	7%	0,0%	6,7%	100,00%
61	0	0%	0,0%	0,0%	0,00%
62	0	0%	0,0%	0,0%	0,00%
63	0	0%	0,0%	0,0%	0,00%
64	0	0%	0,0%	0,0%	0,00%
65	0	0%	0,0%	0,0%	0,00%
66	0	0%	0,0%	0,0%	0,00%
67	0	0%	0,0%	0,0%	0,00%
68	0	7%	0,0%	7,1%	100,00%
69	0	0%	0,0%	0,0%	0,00%
71	0	0%	0,0%	0,0%	0,00%
72	0	0%	0,0%	0,0%	0,00%
73	0	0%	0,0%	0,0%	0,00%
74	0	0%	0,0%	0,0%	0,00%
76	3	0%	0,0%	0,0%	0,00%
77	0	0%	0,0%	0,0%	0,00%
78	0	0%	0,0%	0,0%	0,00%
79	0	0%	0,0%	0,0%	0,00%
121	1	19%	0,0%	18,8%	100,00%
240	0	0%	NR	0,0%	0,00%
238	0	0%	0,0%	0,0%	0,00%
182	3	0%	0,0%	0,0%	0,00%
235	3	0%	0,0%	0,0%	0,00%
189	0	0%	0,0%	0,0%	0,00%
181	0	0%	0,0%	0,0%	0,00%
237	0	0%	0,0%	0,0%	0,00%

Notas:

Resultados semanais - mapa, gráfico e grelha com os resultados das armadilhas de ovos de mosquito na semana indicada e com a seguinte leitura:

a) Códigos de resultados semanais: 0 – Ausência de ovos; 1 – Presença de ovos; 2 – Ausência de ovos mas com larvas; 3 – Sem dados.

Resultados acumulativos - mapa, gráfico e grelha com os resultados das armadilhas de ovos de mosquito no período indicado e com a seguinte leitura:

b) Ano de ciclo de atividade de mosquito *Aedes aegypti* definido da semana 10 de 2020 à semana 09 de 2021.

c) Percentagem de vezes em que a ovitrapp registou a presença de ovos.

Resultados comparativos - mapa, gráfico e grelha com os resultados das armadilhas de ovos de mosquito no período indicado e com a seguinte leitura:

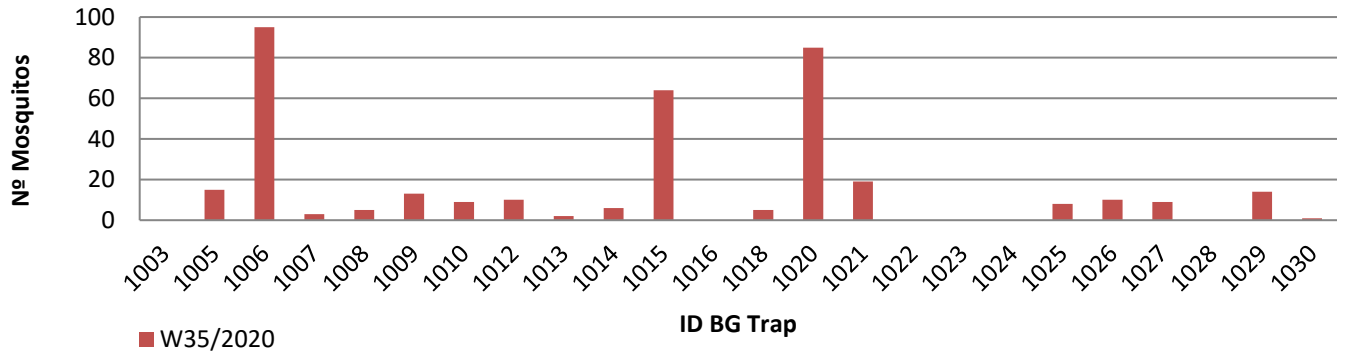
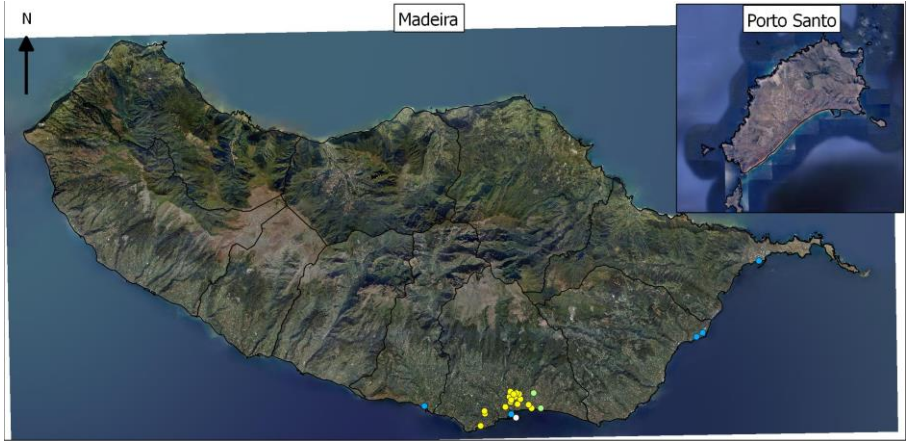
d) Comparação com o período homólogo do ciclo anterior (W10/2019 a W09/2020).

e) Taxa de variação da % de positividade entre o período atual e o período homólogo do ciclo anterior: ● - sem variação; ● - variação >0%; ● - variação <0%.

Resultados semanais das armadilhas de mosquitos adultos (BG traps)

Resumo semanal W35/2020

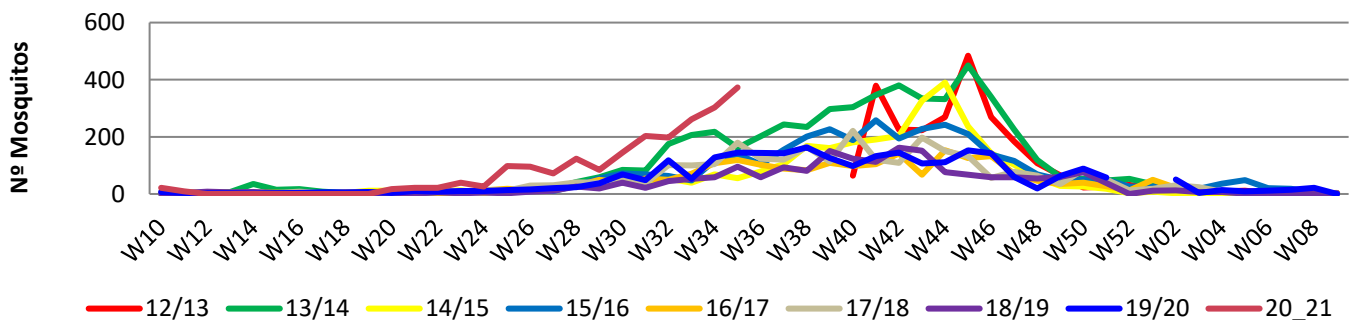
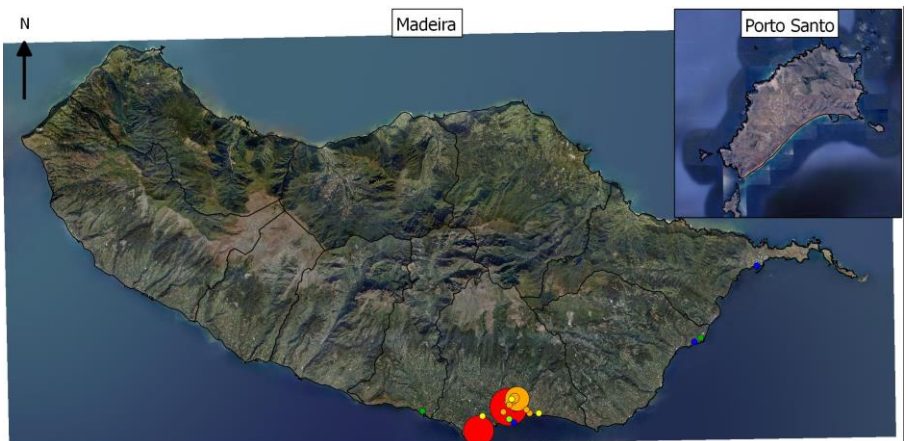
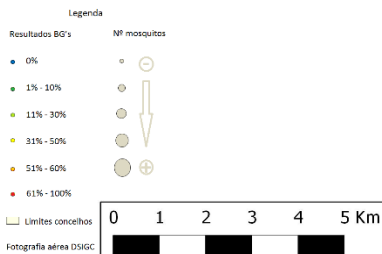
Nº mosquitos: tot./fem./mach.	373	96	277
Nº de BG Traps c/ leitura	23		
Nº de BG Traps positivas	18		
% de BG Traps positivas	78%		
Nº med. Mosquit. (p/ BGTrap +)	21		
Total de BG Traps ativas	24		



Resultados acumulativos das armadilhas de mosquitos adultos (BG traps)

Resumo acum. W10/2018 a W35/2020

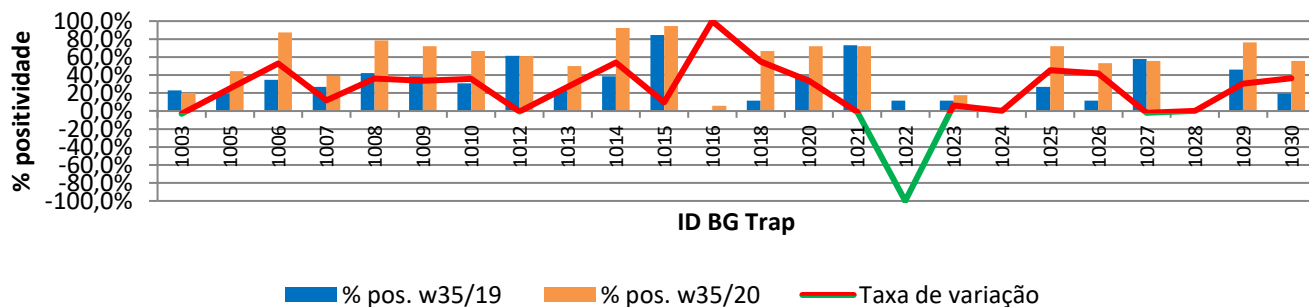
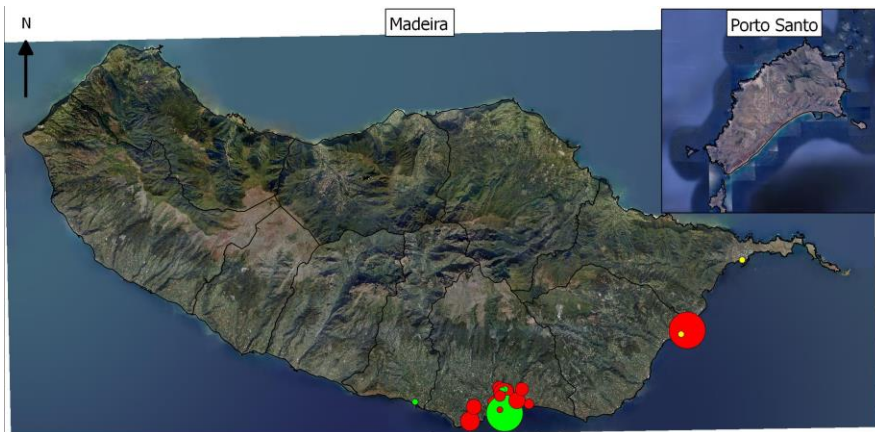
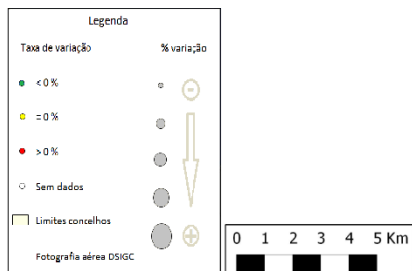
Nº mosquitos: tot./fem./mach.	2110	641	1469
Nº total de leituras	1379		
Nº total de vezes positivas	502		
Nº de BG Traps positivas	21		
Nº med. Mosquit. (p/ BGTrap +)	100		



Resultados comparativos das armadilhas de mosquitos adultos (BG traps)

Resumo comparativo W35/2019 vs W35/2020

% positividade 2019_2020	30,4%
% positividade 2020_2021	55,7%
Tx var. 2019_2020 vs 2020_2021	25,27%



Grelha de resultados, semanais, acumulativos e comparativos

Id	W35/2020	W10/2020 a W35/2020 (b)	W35/2019 vs W35/2020 (d)		
	Código resultado (a)	Positividade (%) (c)	% pos. w35/19	% pos. w35/20	Var. (e)
1003	0	18%	23,1%	20,0%	-3,08%
1005	2	47%	19,2%	44,4%	25,21%
1006	2	88%	34,6%	87,5%	52,88%
1007	2	42%	26,9%	38,9%	11,97%
1008	2	80%	42,3%	78,6%	36,26%
1009	2	74%	38,5%	72,2%	33,76%
1010	2	68%	30,8%	66,7%	35,90%
1012	2	63%	61,5%	61,1%	-0,43%
1013	3	53%	23,1%	50,0%	26,92%
1014	2	93%	38,5%	92,3%	53,85%
1015	2	95%	84,6%	94,4%	9,83%
1016	0	6%	0,0%	5,9%	100,00%
1018	2	68%	11,5%	66,7%	55,13%
1020	2	74%	38,5%	72,2%	33,76%
1021	2	74%	73,1%	72,2%	-0,85%
1022	-1	0%	11,5%	0,0%	-100,00%
1023	0	22%	11,5%	17,6%	6,11%
1024	0	0%	0,0%	0,0%	0,00%
1025	2	74%	26,9%	72,2%	45,30%
1026	2	50%	11,5%	53,3%	41,79%
1027	2	58%	57,7%	55,6%	-2,14%
1028	0	0%	0,0%	0,0%	0,00%
1029	2	78%	46,2%	76,5%	30,32%
1030	3	0%	19,2%	55,6%	36,32%

Notas:

Resultados semanais - mapa, gráfico e grelha com os resultados das armadilhas de ovos de mosquito na semana indicada e com a seguinte leitura:

a) Códigos de resultados semanais: -1 – Sem Dados; 0 – Negativo; 1 – Positivo Fêmeas (♀); 2 – Positivo Fêmeas (♀) + Machos (♂); 3 – Positivo Machos (♂).

Resultados acumulativos - mapa, gráfico e grelha com os resultados das armadilhas de ovos de mosquito no período indicado e com a seguinte leitura:

b) Ano de ciclo de atividade de mosquito *Aedes aegypti* definido da semana 10 de 2020 à semana 09 de 2021.

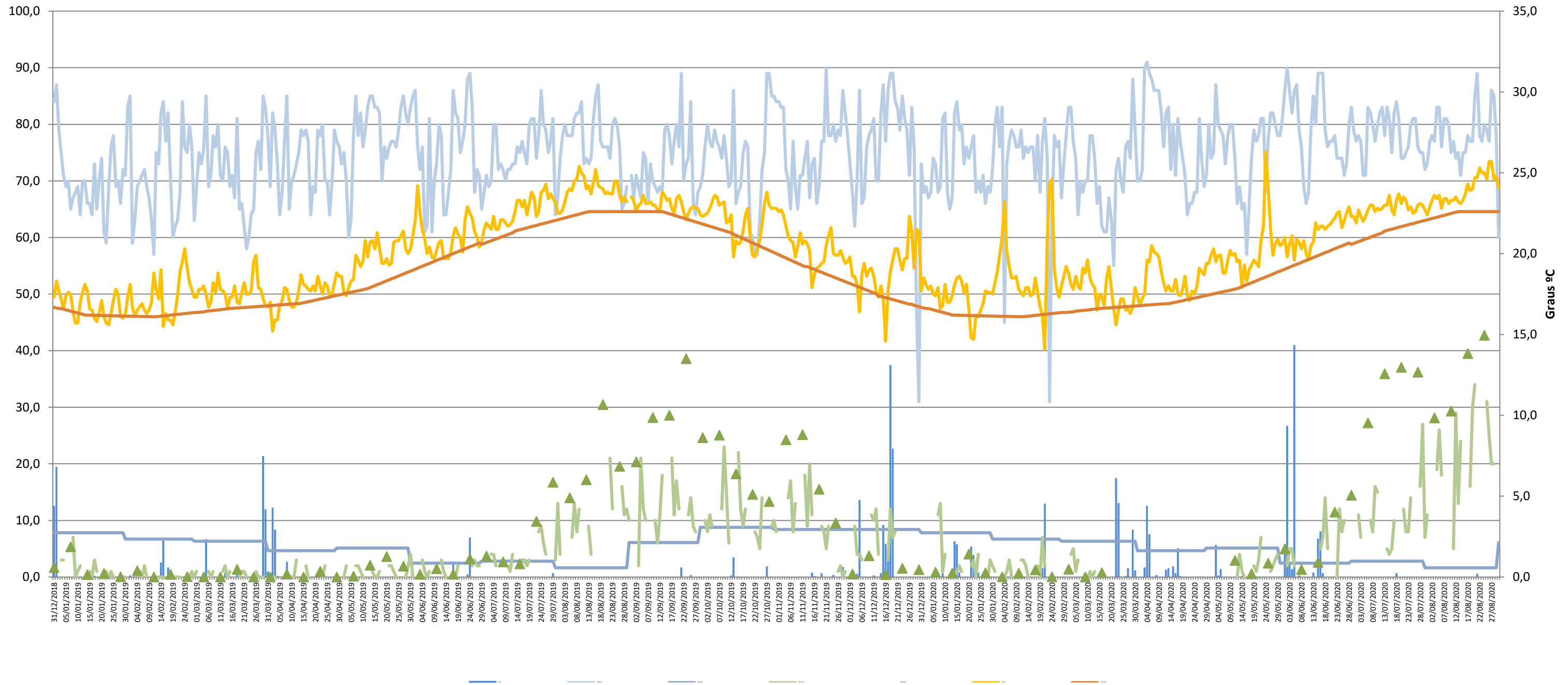
c) Percentagem de vezes em que a BG-Sentinel registou a presença de mosquitos (♀ + ♂).

Resultados comparativos - mapa, gráfico e grelha com os resultados das armadilhas de mosquitos adultos no período indicado e com a seguinte leitura:

d) Comparação com o período homólogo do ciclo anterior (W10/2019 a W09/2020).

e) Taxa de variação da % de positividade entre o período atual e o período homólogo do ciclo anterior: ● - sem variação; ● - variação >0%; ● - variação <0%

Gráfico com o cruzamento dos dados meteorológicos (precipitação total diária*, temperatura média diária* e humidade relativa do ar máxima diária*) e climáticos (normais climatológicas (1971-2000)*) com os dados entomológicos (nº mosquitos fêmea e nº ovos *Aedes aegypti*) desde a semana 10 de 2019 até à semana 35 de 2020



Eixo Horizontal (X):

Estão representados os dias do ano.

Eixo Vertical à esquerda (Y):

Ptd - Quantidade de precipitação total diária (mm);

HRAmD - Humidade relativa do ar máxima diária (%);

NC-Pt - Normais Climatológicas 1971-2000 com indicação da média da quantidade de precipitação total (mm);

OviTraps - Média de ovos recolhidos semanalmente nas armadilhas de oviposição distribuídas pelo concelho do Funchal (Projetos Museu Funchal + Aegypti + Santa Luzia);

BG Traps - Número semanal de mosquitos fêmea capturados diariamente na rede de armadilhas de mosquitos do IASAÚDE, IP-RAM.

Eixo Vertical à direita (Y):

Tmd - Temperatura média do ar a 1,5m (°C);

NC-Tmd - Normais Climatológicas 1971-2000 com indicação da temperatura média do ar (°C).

* Estação do Observatório Meteorológico do Funchal (Lazareto – Lat.: 32°38'N; Long.: 16°53'W; Alt.: 58m)