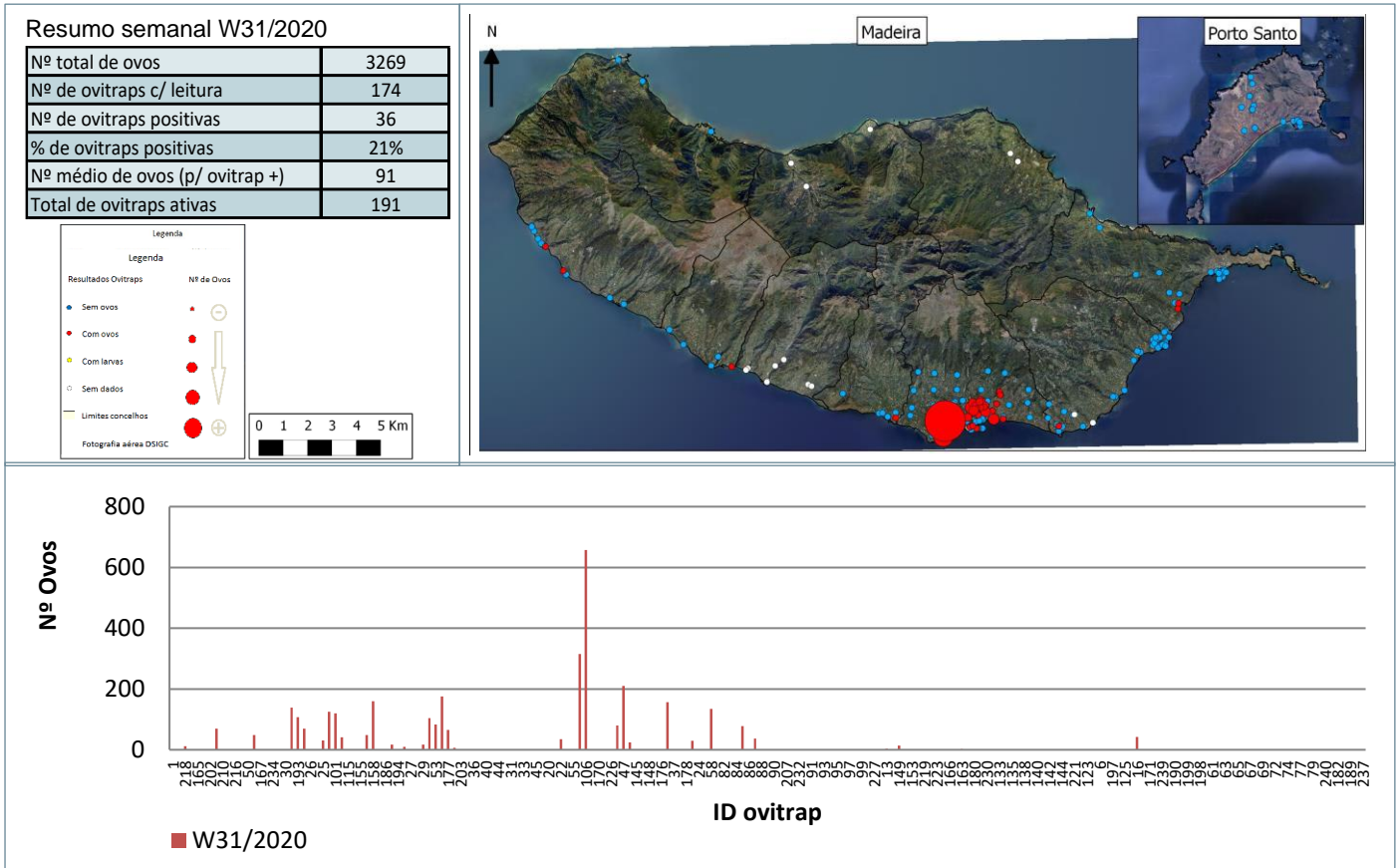
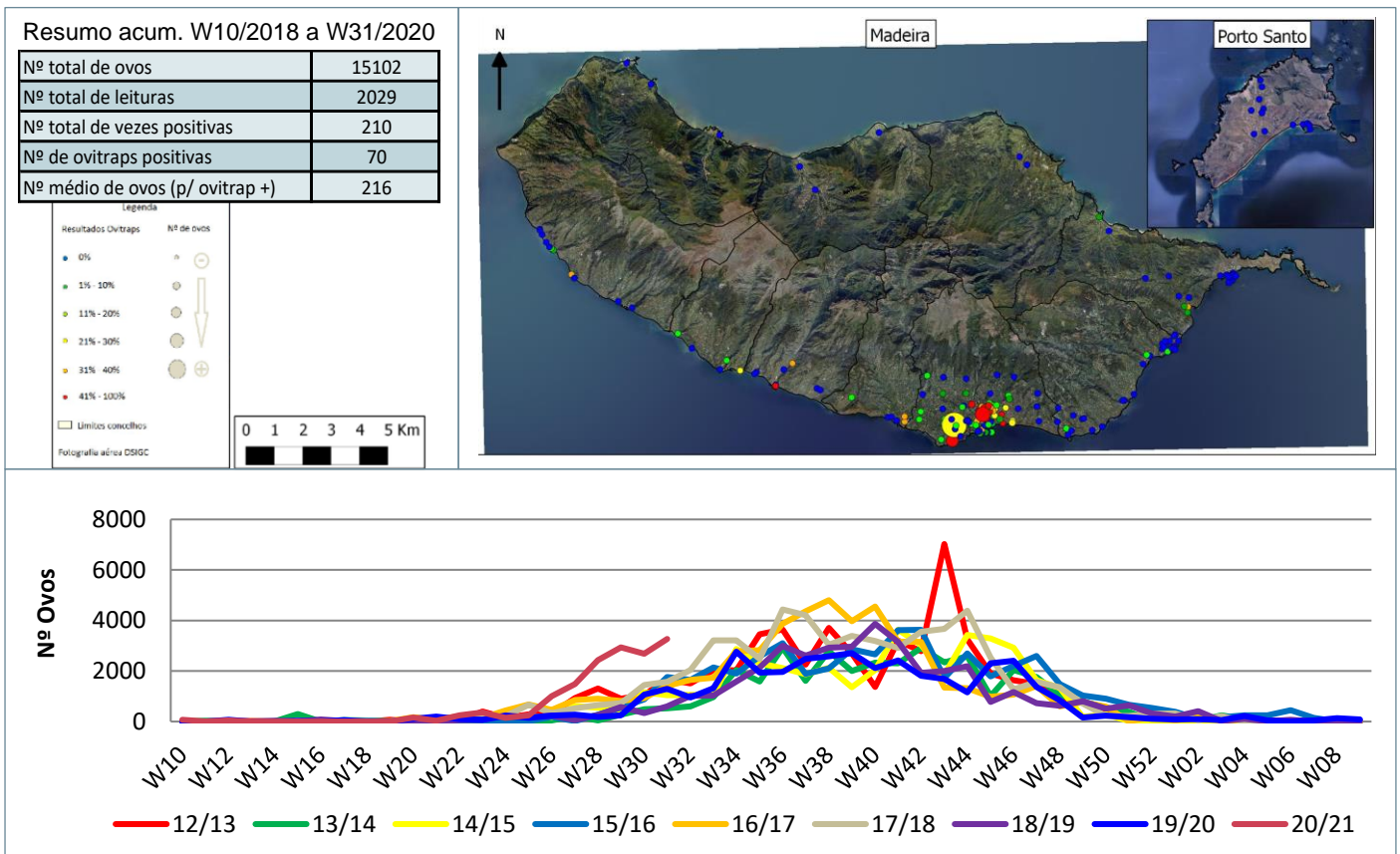


Monitorização do mosquito *Aedes aegypti* na RAM

Resultados semanais das armadilhas de ovos (Ovitrap)



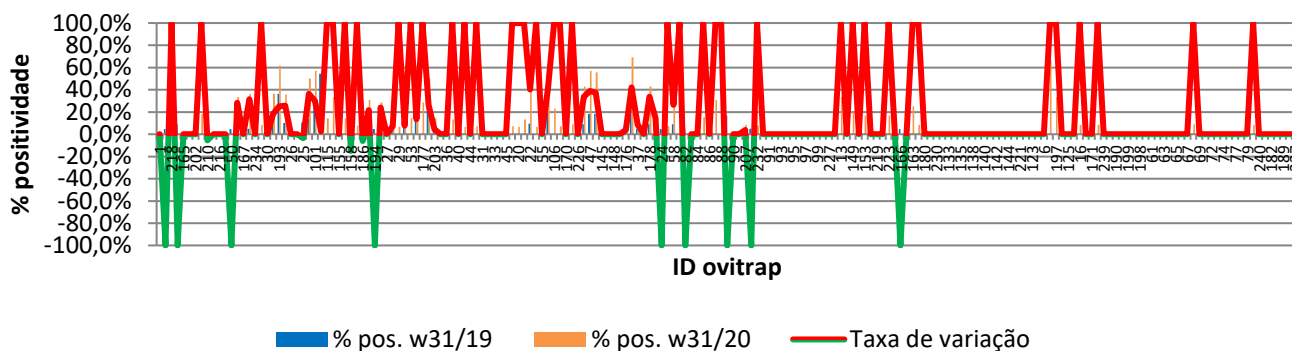
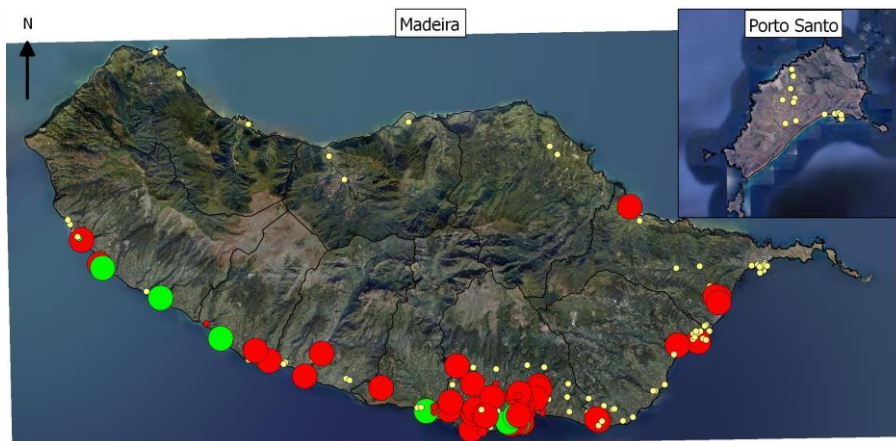
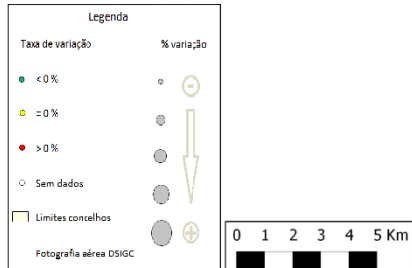
Resultados acumulativos das armadilhas de ovos (Ovitrap)



Resultados comparativos das armadilhas de ovos (Ovitrap)

Resumo comparativo W31/2019 vs W31/2020

% positividade 2019_2020	3,3%
% positividade 2020_2021	10,3%
Tx var. 2019_2020 vs 2020_2021	7,05%



Grelha de resultados, semanais, acumulativos e comparativos

Id	W31/2020	W10/2020 a W31/2020 (b)	W31/2019 vs W31/2020 (d)		
	Código resultado (a)	Positividade (%) (c)	% pos. w31/19	% pos. w31/20	Var. (e)
1	0	0%	0,0%	0,0%	0,00%
236	0	0%	4,5%	0,0%	-100,00%
218	1	33%	0,0%	33,3%	100,00%
225	0	0%	9,1%	0,0%	-100,00%
165	0	0%	0,0%	0,0%	0,00%
201	0	0%	0,0%	0,0%	0,00%
202	0	0%	0,0%	0,0%	0,00%
209	1	18%	0,0%	18,2%	100,00%
210	0	8%	13,6%	8,3%	-5,30%
211	0	0%	0,0%	0,0%	0,00%
216	0	0%	0,0%	0,0%	0,00%
217	0	0%	0,0%	0,0%	0,00%
50	0	0%	4,5%	0,0%	-100,00%
60	1	33%	5,0%	33,3%	28,33%
167	0	0%	0,0%	0,0%	0,00%
196	0	36%	5,0%	36,4%	31,36%
234	0	0%	0,0%	0,0%	0,00%
8	0	8%	0,0%	8,3%	100,00%
30	0	0%	0,0%	0,0%	0,00%
57	1	36%	18,2%	36,4%	18,18%
193	1	62%	36,4%	61,5%	25,17%
205	1	36%	10,0%	35,7%	25,71%
26	0	0%	0,0%	0,0%	0,00%
34	0	0%	0,0%	0,0%	0,00%
25	1	7%	10,5%	7,1%	-3,38%
48	1	50%	13,6%	50,0%	36,36%
101	1	57%	27,3%	57,1%	29,87%

Id	W31/2020	W10/2020 a W31/2020 (b)	W31/2019 vs W31/2020 (d)		
	Código resultado (a)	Positividade (%) (c)	% pos. w31/19	% pos. w31/20	Var. (e)
105	1	57%	54,5%	57,1%	2,60%
115	0	14%	0,0%	14,3%	100,00%
118	0	33%	0,0%	33,3%	100,00%
155	0	0%	0,0%	0,0%	0,00%
156	1	14%	0,0%	14,3%	100,00%
158	1	21%	36,4%	21,4%	-14,94%
185	1	8%	0,0%	7,7%	100,00%
186	0	8%	13,6%	7,7%	-5,94%
187	1	31%	9,1%	30,8%	21,68%
194	0	0%	4,5%	0,0%	-100,00%
195	1	29%	4,5%	28,6%	24,03%
27	0	0%	0,0%	0,0%	0,00%
28	0	21%	14,3%	21,4%	7,14%
29	1	7%	0,0%	6,7%	100,00%
51	1	21%	13,6%	21,4%	7,79%
53	1	14%	0,0%	14,3%	100,00%
54	1	50%	36,4%	50,0%	13,54%
177	1	29%	0,0%	28,6%	100,00%
188	1	50%	23,8%	50,0%	26,19%
203	0	14%	9,5%	14,3%	4,76%
35	0	0%	0,0%	0,0%	0,00%
36	0	0%	0,0%	0,0%	0,00%
39	0	13%	0,0%	13,3%	100,00%
40	0	0%	0,0%	0,0%	0,00%
43	0	7%	0,0%	6,7%	100,00%
44	0	0%	0,0%	0,0%	0,00%
179	0	7%	0,0%	7,1%	100,00%
31	0	0%	0,0%	0,0%	0,00%
32	0	0%	0,0%	0,0%	0,00%
33	0	0%	0,0%	0,0%	0,00%
42	0	0%	0,0%	0,0%	0,00%
45	0	0%	0,0%	0,0%	0,00%
19	0	7%	0,0%	7,1%	100,00%
20	0	7%	0,0%	6,7%	100,00%
21	0	13%	0,0%	13,3%	100,00%
22	1	50%	9,5%	50,0%	40,48%
41	0	7%	0,0%	6,7%	100,00%
55	0	0%	0,0%	0,0%	0,00%
59	1	64%	22,7%	64,3%	41,56%
106	1	23%	0,0%	23,1%	100,00%
168	0	7%	0,0%	7,1%	100,00%
170	0	0%	0,0%	0,0%	0,00%
204	0	9%	0,0%	9,1%	100,00%
226	0	0%	0,0%	0,0%	0,00%
46	1	43%	9,1%	42,9%	33,77%
47	1	57%	18,2%	57,1%	38,96%
49	1	56%	18,2%	55,6%	37,37%
145	0	0%	0,0%	0,0%	0,00%
147	0	0%	0,0%	0,0%	0,00%
148	0	0%	0,0%	0,0%	0,00%
175	0	0%	0,0%	0,0%	0,00%
176	0	8%	4,5%	8,3%	3,79%
229	1	69%	27,3%	69,2%	41,96%
37	0	13%	4,8%	13,3%	8,57%
38	0	0%	0,0%	0,0%	0,00%
178	0	43%	9,1%	42,9%	33,77%

Id	W31/2020	W10/2020 a W31/2020 (b)	W31/2019 vs W31/2020 (d)		
	Código resultado (a)	Positividade (%) (c)	% pos. w31/19	% pos. w31/20	Var. (e)
23	1	20%	5,6%	20,0%	14,4%
24	0	0%	4,8%	0,0%	-100,00%
56	0	7%	0,0%	7,1%	100,00%
58	1	36%	9,1%	35,7%	26,62%
81	0	8%	0,0%	7,7%	100,00%
82	0	0%	4,8%	0,0%	-100,00%
83	0	0%	0,0%	0,0%	0,00%
84	0	0%	0,0%	0,0%	0,00%
85	1	15%	0,0%	15,4%	100,00%
86	0	0%	0,0%	0,0%	0,00%
87	1	31%	0,0%	30,8%	100,00%
88	0	15%	0,0%	15,4%	100,00%
89	3	0%	16,7%	0,0%	-100,00%
90	3	0%	0,0%	0,0%	0,00%
206	0	0%	0,0%	0,0%	0,00%
207	0	8%	4,5%	8,3%	3,79%
231	0	0%	5,0%	0,0%	-100,00%
232	0	8%	0,0%	7,7%	100,00%
12	0	0%	0,0%	0,0%	0,00%
91	0	0%	0,0%	0,0%	0,00%
92	0	0%	0,0%	0,0%	0,00%
93	0	0%	0,0%	0,0%	0,00%
94	0	0%	0,0%	0,0%	0,00%
95	0	0%	0,0%	0,0%	0,00%
96	0	0%	0,0%	0,0%	0,00%
97	0	0%	0,0%	0,0%	0,00%
98	0	0%	0,0%	0,0%	0,00%
99	0	0%	0,0%	0,0%	0,00%
100	0	0%	0,0%	0,0%	0,00%
227	0	0%	0,0%	0,0%	0,00%
228	0	0%	0,0%	0,0%	0,00%
13	1	33%	0,0%	33,3%	100,00%
120	0	0%	0,0%	0,0%	0,00%
149	1	20%	0,0%	20,0%	100,00%
150	0	0%	0,0%	0,0%	0,00%
153	0	17%	0,0%	16,7%	100,00%
208	0	0%	0,0%	0,0%	0,00%
219	0	0%	0,0%	0,0%	0,00%
183	0	0%	0,0%	0,0%	0,00%
223	0	17%	0,0%	16,7%	100,00%
2	0	8%	4,5%	8,3%	3,79%
166	0	0%	4,5%	0,0%	-100,00%
3	0	0%	0,0%	0,0%	0,00%
163	1	25%	0,0%	25,0%	100,00%
233	0	8%	0,0%	8,3%	100,00%
180	0	0%	0,0%	0,0%	0,00%
126	0	0%	0,0%	0,0%	0,00%
230	0	0%	0,0%	0,0%	0,00%
131	0	0%	0,0%	0,0%	0,00%
133	0	0%	0,0%	0,0%	0,00%
134	0	0%	0,0%	0,0%	0,00%
135	0	0%	0,0%	0,0%	0,00%
137	0	0%	0,0%	0,0%	0,00%
138	0	0%	0,0%	0,0%	0,00%
139	0	0%	0,0%	0,0%	0,00%
140	0	0%	0,0%	0,0%	0,00%

Id	W31/2020	W10/2020 a W31/2020 (b)	W31/2019 vs W31/2020 (d)		
	Código resultado (a)	Positividade (%) (c)	% pos. w31/19	% pos. w31/20	Var. (e)
141	0	0%	0,0%	0,0%	● 0,00%
142	0	0%	0,0%	0,0%	● 0,00%
143	0	0%	0,0%	0,0%	● 0,00%
144	0	0%	0,0%	0,0%	● 0,00%
220	0	0%	0,0%	0,0%	● 0,00%
221	0	0%	0,0%	0,0%	● 0,00%
7	3	0%	0,0%	0,0%	● 0,00%
123	3	0%	0,0%	0,0%	● 0,00%
5	3	0%	0,0%	0,0%	● 0,00%
6	3	0%	0,0%	0,0%	● 0,00%
128	3	67%	0,0%	66,7%	● 100,00%
197	3	33%	0,0%	33,3%	● 100,00%
4	3	0%	0,0%	0,0%	● 0,00%
125	3	0%	0,0%	0,0%	● 0,00%
15	0	0%	0,0%	0,0%	● 0,00%
16	1	8%	0,0%	8,3%	● 100,00%
122	0	0%	0,0%	0,0%	● 0,00%
171	3	0%	0,0%	0,0%	● 0,00%
172	0	8%	0,0%	8,3%	● 100,00%
239	0	0%	0,0%	0,0%	● 0,00%
174	3	0%	0,0%	0,0%	● 0,00%
190	0	0%	0,0%	0,0%	● 0,00%
191	0	0%	0,0%	0,0%	● 0,00%
199	0	0%	0,0%	0,0%	● 0,00%
200	0	0%	0,0%	0,0%	● 0,00%
198	0	0%	0,0%	0,0%	● 0,00%
14	0	0%	0,0%	0,0%	● 0,00%
61	0	0%	0,0%	0,0%	● 0,00%
62	0	0%	0,0%	0,0%	● 0,00%
63	0	0%	0,0%	0,0%	● 0,00%
64	0	0%	0,0%	0,0%	● 0,00%
65	0	0%	0,0%	0,0%	● 0,00%
66	0	0%	0,0%	0,0%	● 0,00%
67	0	0%	0,0%	0,0%	● 0,00%
68	0	9%	0,0%	9,1%	● 100,00%
69	0	0%	0,0%	0,0%	● 0,00%
71	0	0%	0,0%	0,0%	● 0,00%
72	0	0%	0,0%	0,0%	● 0,00%
73	0	0%	0,0%	0,0%	● 0,00%
74	0	0%	0,0%	0,0%	● 0,00%
76	0	0%	0,0%	0,0%	● 0,00%
77	0	0%	0,0%	0,0%	● 0,00%
78	0	0%	0,0%	0,0%	● 0,00%
79	0	0%	0,0%	0,0%	● 0,00%
121	0	8%	0,0%	8,3%	● 100,00%
240	0	0%	NR	0,0%	● 0,00%
238	0	0%	0,0%	0,0%	● 0,00%
182	3	0%	0,0%	0,0%	● 0,00%
235	3	0%	0,0%	0,0%	● 0,00%
189	3	0%	0,0%	0,0%	● 0,00%
181	3	0%	0,0%	0,0%	● 0,00%
237	3	0%	0,0%	0,0%	● 0,00%

Notas:

Resultados semanais - mapa, gráfico e grelha com os resultados das armadilhas de ovos de mosquito na semana indicada e com a seguinte leitura:

a) Códigos de resultados semanais: 0 – Ausência de ovos; 1 – Presença de ovos; 2 – Ausência de ovos mas com larvas; 3 – Sem dados.

Resultados acumulativos - mapa, gráfico e grelha com os resultados das armadilhas de ovos de mosquito no período indicado e com a seguinte leitura:

b) Ano de ciclo de atividade de mosquito *Aedes aegypti* definido da semana 10 de 2020 à semana 09 de 2021.

c) Percentagem de vezes em que a ovitrap registou a presença de ovos.

Resultados comparativos - mapa, gráfico e grelha com os resultados das armadilhas de ovos de mosquito no período indicado e com a seguinte leitura:

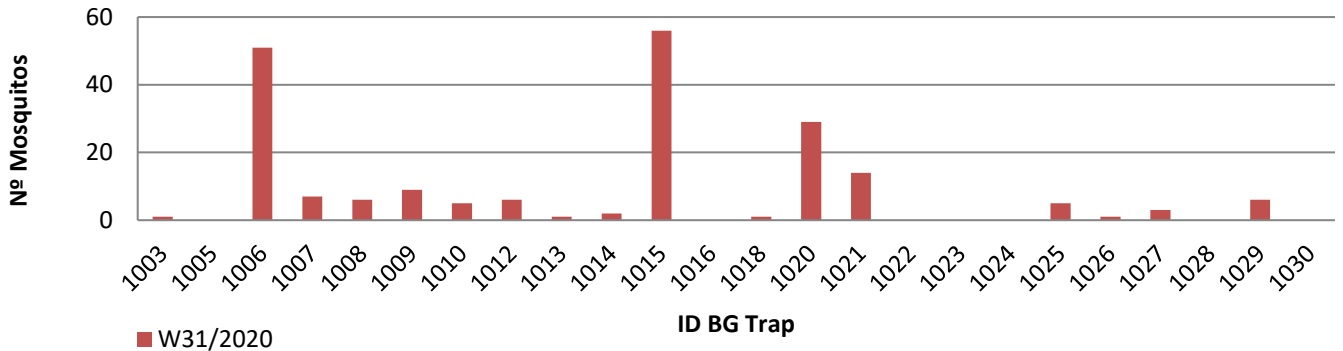
d) Comparação com o período homólogo do ciclo anterior (W10/2019 a W09/2020).

e) Taxa de variação da % de positividade entre o período atual e o período homólogo do ciclo anterior: ● - sem variação; ● - variação >0%; ● - variação <0%.

Resultados semanais das armadilhas de mosquitos adultos (BG traps)

Resumo semanal W31/2020

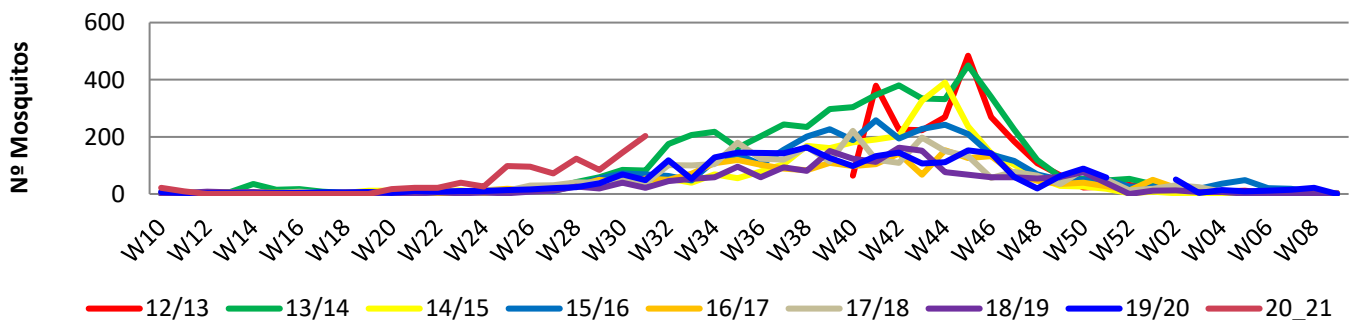
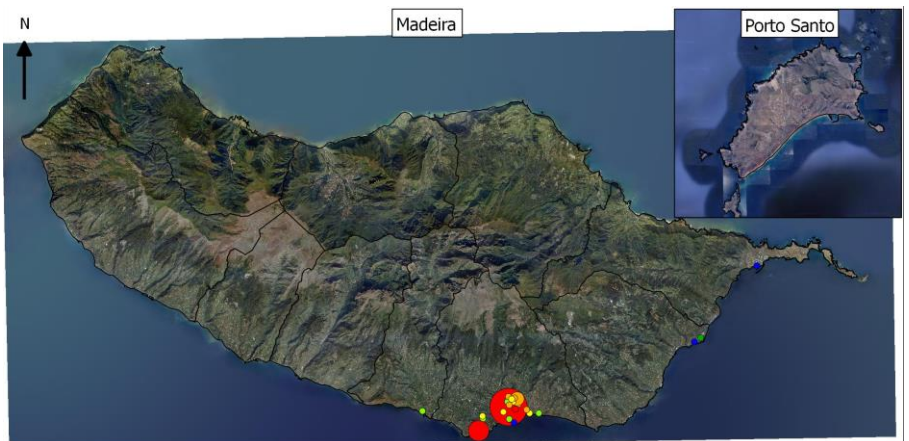
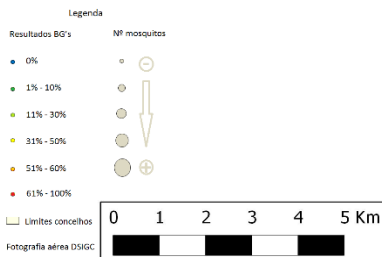
Nº mosquitos: tot./fem./mach.	203	61	142
Nº de BG Traps c/ leitura	23		
Nº de BG Traps positivas	17		
% de BG Traps positivas	74%		
Nº med. Mosquit. (p/ BGTrap +)	12		
Total de BG Traps ativas	24		



Resultados acumulativos das armadilhas de mosquitos adultos (BG traps)

Resumo acum. W10/2018 a W31/2020

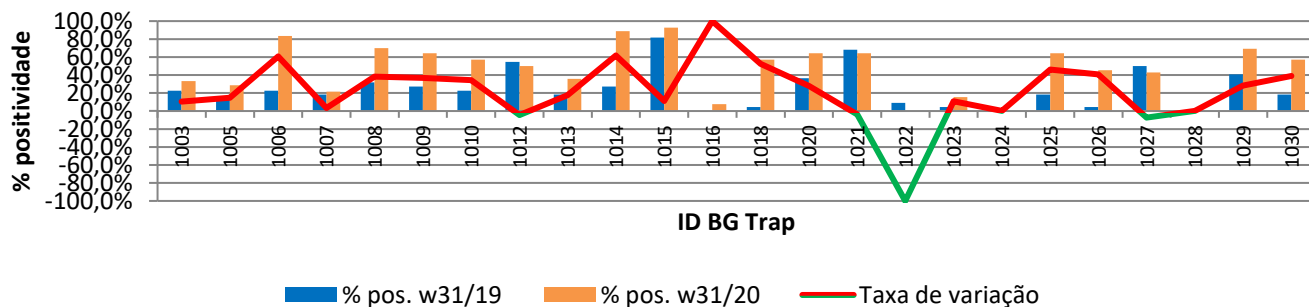
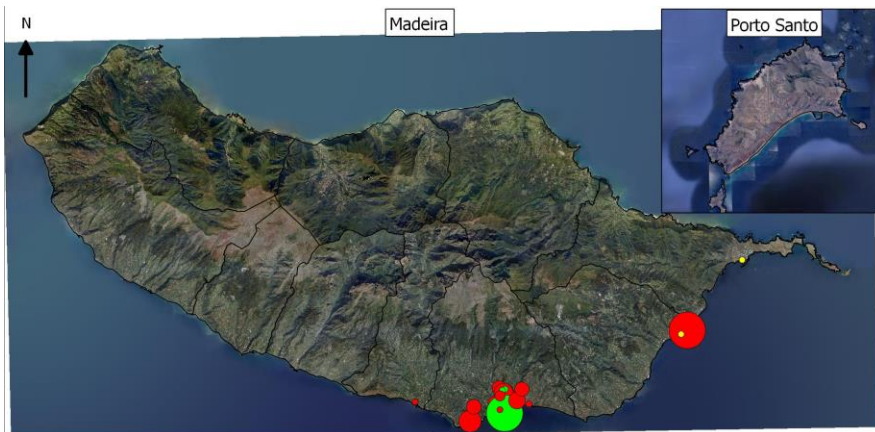
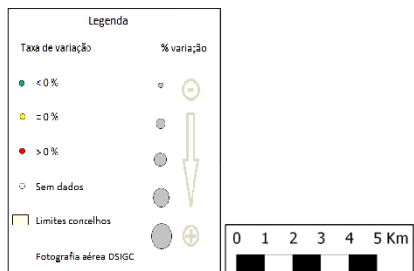
Nº mosquitos: tot./fem./mach.	976	331	645
Nº total de leituras	1070		
Nº total de vezes positivas	317		
Nº de BG Traps positivas	21		
Nº med. Mosquit. (p/ BGTrap +)	46		



Resultados comparativos das armadilhas de mosquitos adultos (BG traps)

Resumo comparativo W31/2019 vs W31/2020

% positividade 2019_2020	24,8%
% positividade 2020_2021	49,8%
Tx var. 2019_2020 vs 2020_2021	25,03%



Grelha de resultados, semanais, acumulativos e comparativos

Id	W31/2020		W10/2020 a W31/2020 (b)		W31/2019 vs W31/2020 (d)		
	Código resultado (a)	Positividade (%) (c)	% pos. w31/19	% pos. w31/20	% pos. w31/19	% pos. w31/20	Var. (e)
1003	1	29%	22,7%	33,3%	10,61%		
1005	0	33%	13,6%	28,6%	14,94%		
1006	2	85%	22,7%	83,3%	60,61%		
1007	1	27%	18,2%	21,4%	3,25%		
1008	2	73%	31,8%	70,0%	38,88%		
1009	2	67%	27,3%	64,3%	37,01%		
1010	2	60%	22,7%	57,1%	34,42%		
1012	2	53%	54,5%	50,0%	-4,55%		
1013	1	40%	18,2%	35,7%	17,53%		
1014	3	90%	27,3%	88,9%	61,62%		
1015	2	93%	81,8%	92,9%	11,04%		
1016	0	7%	0,0%	7,7%	100,00%		
1018	1	60%	4,5%	57,1%	52,60%		
1020	2	67%	36,4%	64,3%	27,92%		
1021	2	67%	68,2%	64,3%	-3,90%		
1022	-1	0%	9,1%	0,0%	-100,00%		
1023	0	21%	4,5%	15,4%	10,84%		
1024	0	0%	0,0%	0,0%	0,00%		
1025	2	67%	18,2%	64,3%	46,10%		
1026	1	42%	4,5%	45,5%	40,91%		
1027	2	47%	50,0%	42,9%	-7,14%		
1028	0	0%	0,0%	0,0%	0,00%		
1029	2	71%	40,9%	69,2%	28,32%		
1030	0	0%	18,2%	57,1%	38,96%		

Notas:

Resultados semanais - mapa, gráfico e grelha com os resultados das armadilhas de ovos de mosquito na semana indicada e com a seguinte leitura:

a) Códigos de resultados semanais: -1 – Sem Dados; 0 – Negativo; 1 – Positivo Fêmeas (♀); 2 – Positivo Fêmeas (♀) + Machos (♂); 3 – Positivo Machos (♂).

Resultados acumulativos - mapa, gráfico e grelha com os resultados das armadilhas de ovos de mosquito no período indicado e com a seguinte leitura:

b) Ano de ciclo de atividade de mosquito *Aedes aegypti* definido da semana 10 de 2020 à semana 09 de 2021.

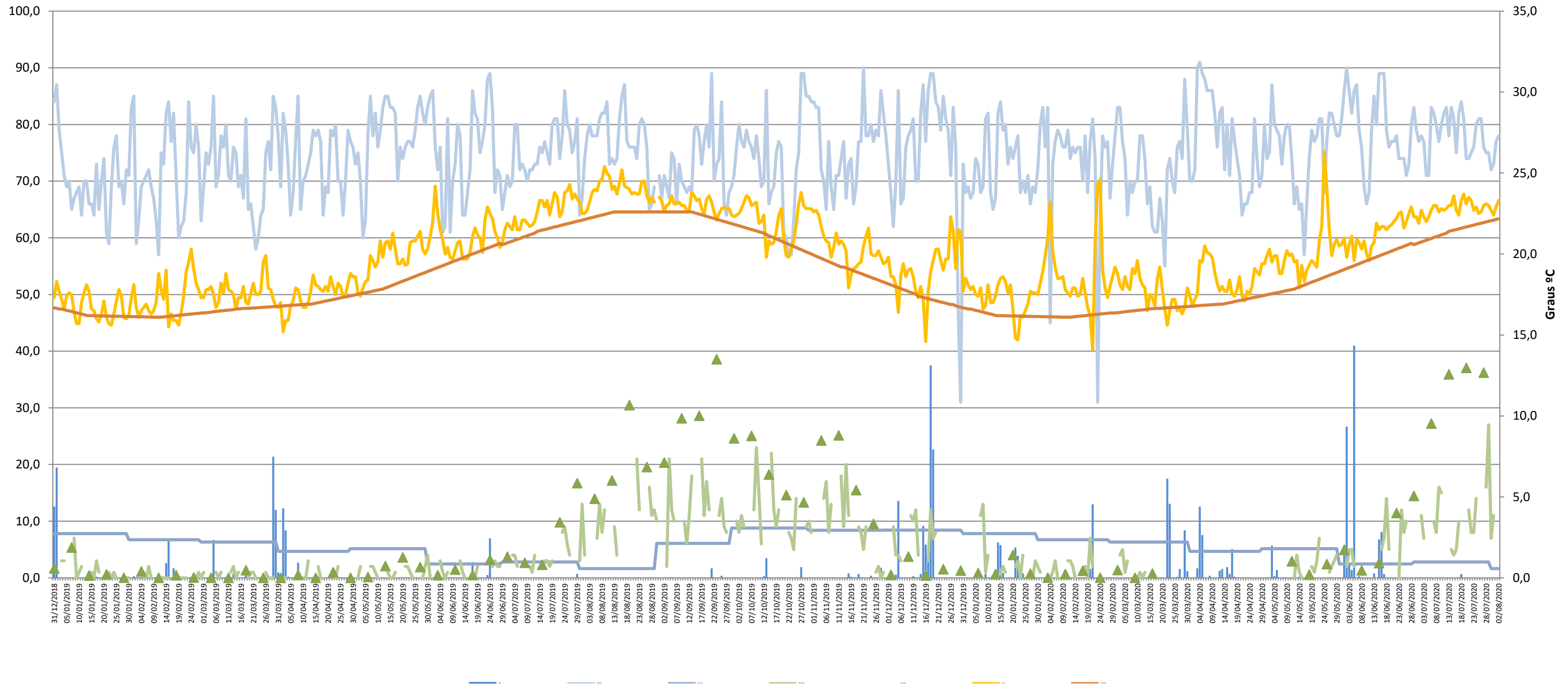
c) Percentagem de vezes em que a BG-Sentinel registou a presença de mosquitos (♀ + ♂).

Resultados comparativos - mapa, gráfico e grelha com os resultados das armadilhas de mosquitos adultos no período indicado e com a seguinte leitura:

d) Comparação com o período homólogo do ciclo anterior (W10/2019 a W09/2020).

e) Taxa de variação da % de positividade entre o período atual e o período homólogo do ciclo anterior: ● - sem variação; ● - variação >0%; ● - variação <0%

Gráfico com o cruzamento dos dados meteorológicos (precipitação total diária*, temperatura média diária* e humidade relativa do ar máxima diária*) e climáticos (normais climatológicas (1971-2000)*) com os dados entomológicos (nº mosquitos fêmea e nº ovos *Aedes aegypti*) desde a semana 10 de 2019 até à semana 31 de 2020



Eixo Horizontal (X):

Estão representados os dias do ano.

Eixo Vertical à esquerda (Y):

Ptd - Quantidade de precipitação total diária (mm);
 HRAmD - Humidade relativa do ar máxima diária (%);
 NC-Pt - Normais Climatológicas 1971-2000 com indicação da média da quantidade de precipitação total (mm);
 OviTraps - Média de ovos recolhidos semanalmente nas armadilhas de oviposição distribuídas pelo concelho do Funchal (Projetos Museu Funchal + Aegypti + Santa Luzia);
 BG Traps - Número semanal de mosquitos fêmea capturados diariamente na rede de armadilhas de mosquitos do IASAÚDE, IP-RAM.

Eixo Vertical à direita (Y):

Tmd - Temperatura média do ar a 1,5m (°C);
 NC-Tmd - Normais Climatológicas 1971-2000 com indicação da temperatura média do ar (°C).

* Estação do Observatório Meteorológico do Funchal (Lazareto – Lat.: 32°38'N; Long.: 16°53'W; Alt.: 58m)