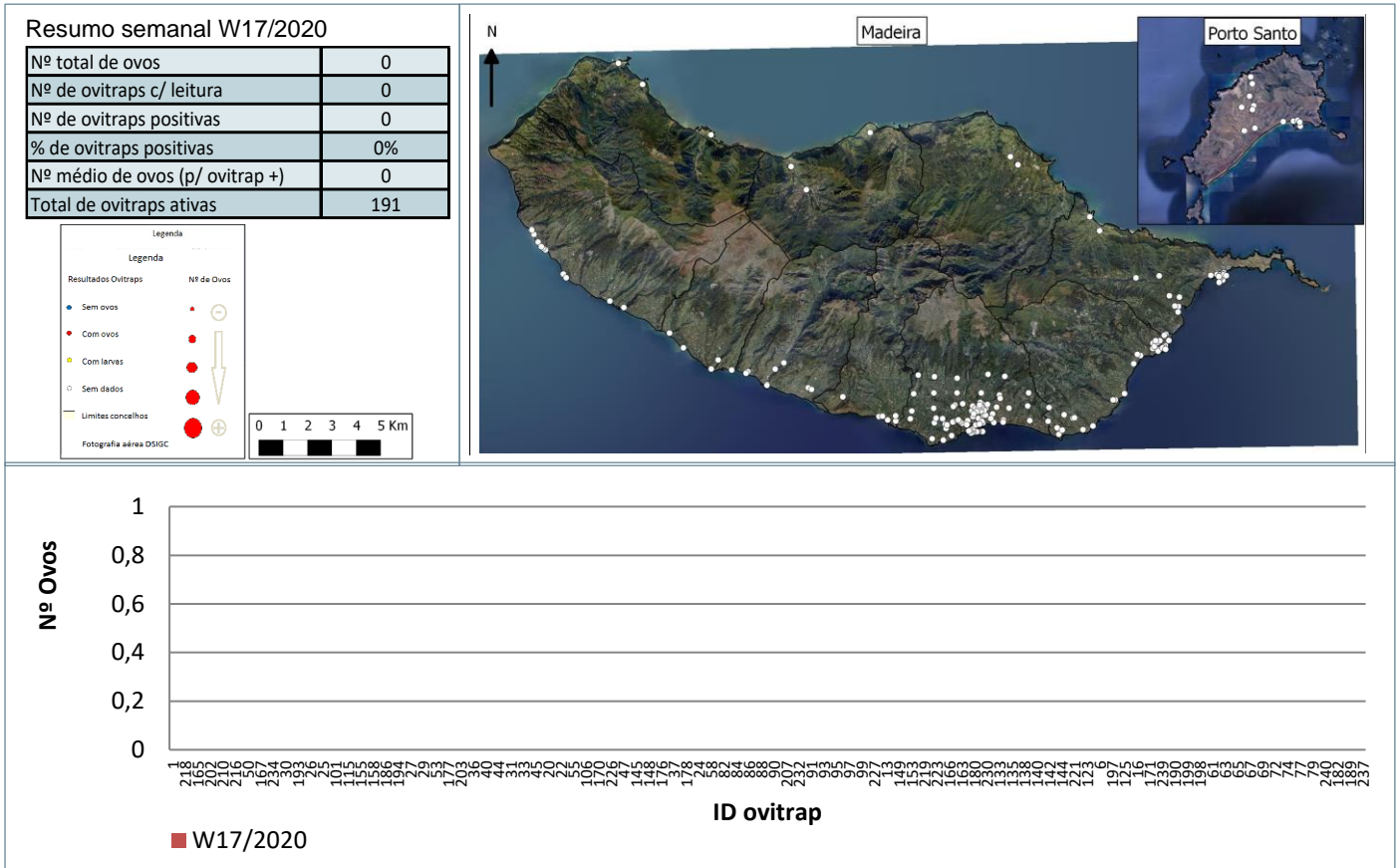
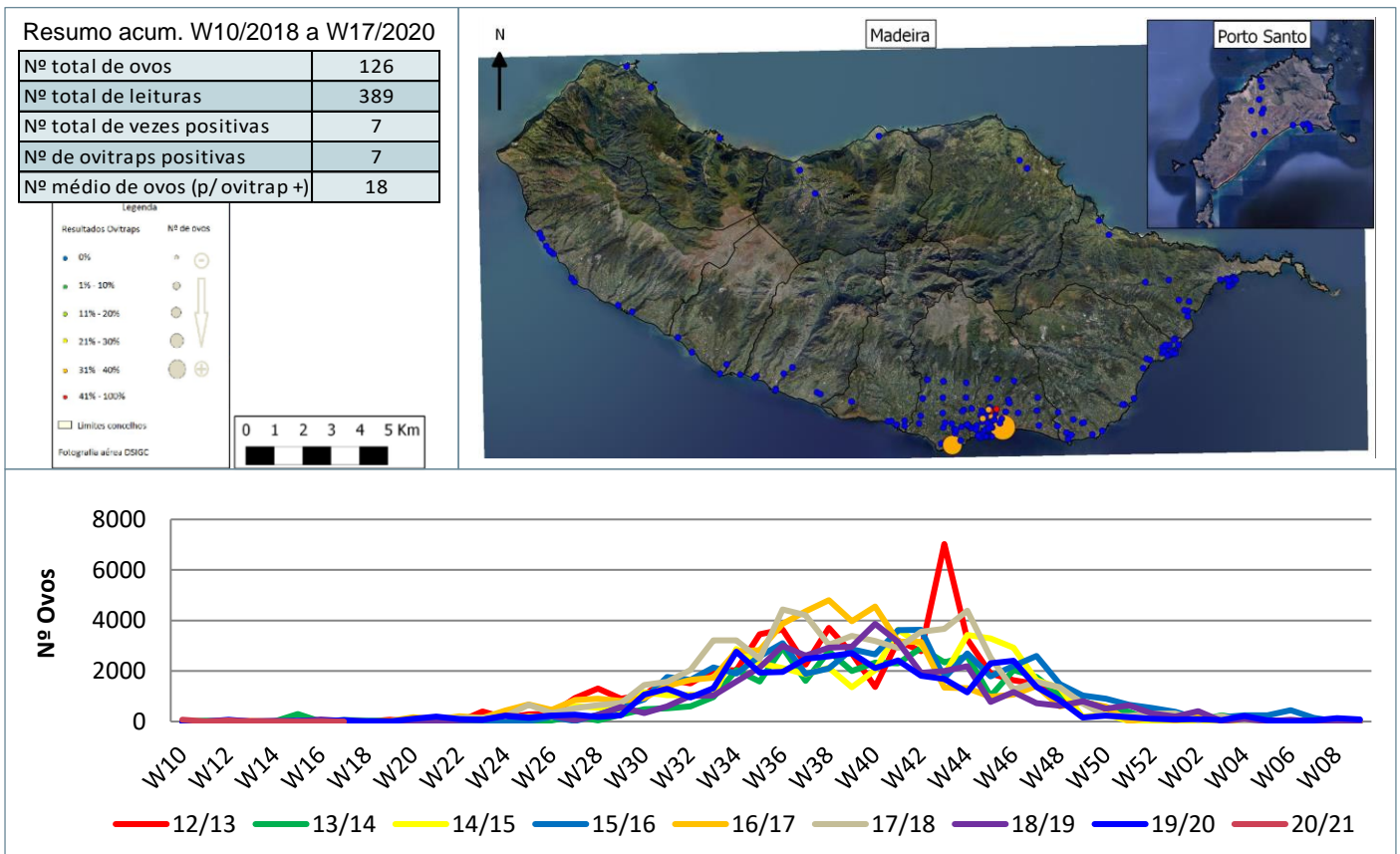


Monitorização do mosquito *Aedes aegypti* na RAM

Resultados semanais das armadilhas de ovos (Ovitrap)



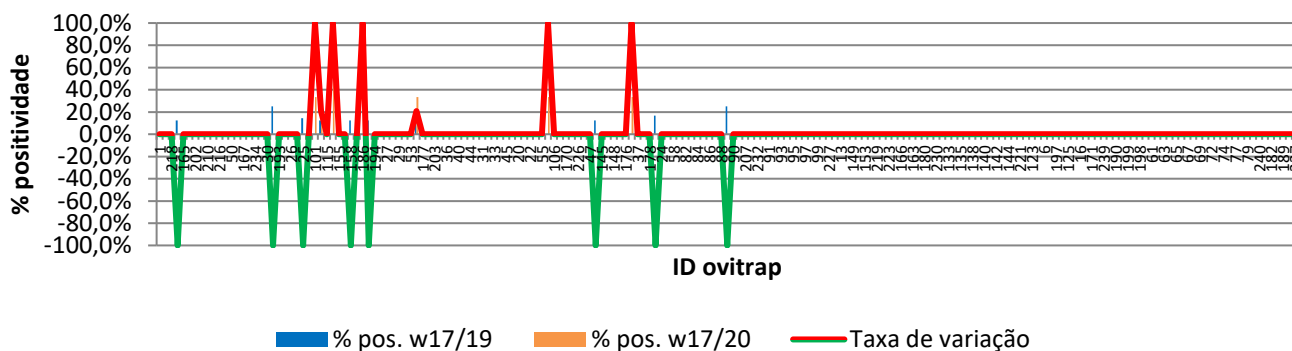
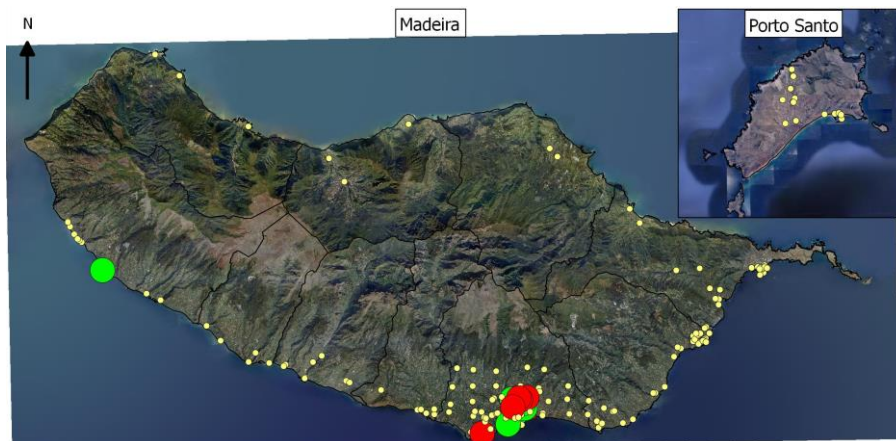
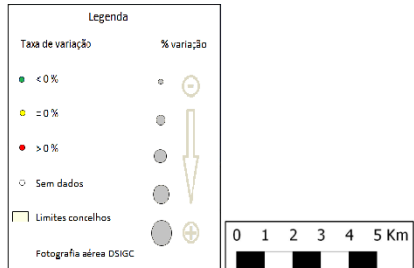
Resultados acumulativos das armadilhas de ovos (Ovitrap)



Resultados comparativos das armadilhas de ovos (Ovitrap)

Resumo comparativo W17/2019 vs W17/2020

% positividade 2019_2020	0,9%
% positividade 2020_2021	1,8%
Tx var. 2019_2020 vs 2020_2021	0,92%



Grelha de resultados, semanais, acumulativos e comparativos

Id	W17/2020	W10/2020 a W17/2020 (b)	W17/2019 vs W17/2020 (d)		
	Código resultado (a)	Positividade (%) (c)	% pos. w17/19	% pos. w17/20	Var. (e)
1	3	0%	0,0%	0,0%	0,00%
236	3	0%	0,0%	0,0%	0,00%
218	3	0%	0,0%	0,0%	0,00%
225	3	0%	12,5%	0,0%	-100,00%
165	3	0%	0,0%	0,0%	0,00%
201	3	0%	0,0%	0,0%	0,00%
202	3	0%	0,0%	0,0%	0,00%
209	3	0%	0,0%	0,0%	0,00%
210	3	0%	0,0%	0,0%	0,00%
211	3	0%	0,0%	0,0%	0,00%
216	3	0%	0,0%	0,0%	0,00%
217	3	0%	0,0%	0,0%	0,00%
50	3	0%	0,0%	0,0%	0,00%
60	3	0%	0,0%	0,0%	0,00%
167	3	0%	0,0%	0,0%	0,00%
196	3	0%	0,0%	0,0%	0,00%
234	3	0%	0,0%	0,0%	0,00%
8	3	0%	0,0%	0,0%	0,00%
30	3	0%	0,0%	0,0%	0,00%
57	3	0%	25,0%	0,0%	-100,00%
193	3	0%	0,0%	0,0%	0,00%
205	3	0%	0,0%	0,0%	0,00%
26	3	0%	0,0%	0,0%	0,00%
34	3	0%	0,0%	0,0%	0,00%
25	3	0%	14,3%	0,0%	-100,00%
48	3	0%	0,0%	0,0%	0,00%
101	3	33%	0,0%	33,3%	100,00%

Id	W17/2020	W10/2020 a W17/2020 (b)	W17/2019 vs W17/2020 (d)		
	Código resultado (a)	Positividade (%) (c)	% pos. w17/19	% pos. w17/20	Var. (e)
105	3	33%	12,5%	33,3%	20,83%
115	3	0%	0,0%	0,0%	0,00%
118	3	50%	0,0%	50,0%	100,00%
155	3	0%	0,0%	0,0%	0,00%
156	3	0%	0,0%	0,0%	0,00%
158	3	0%	12,5%	0,0%	-100,00%
185	3	0%	0,0%	0,0%	0,00%
186	3	50%	0,0%	50,0%	100,00%
187	3	0%	12,5%	0,0%	-100,00%
194	3	0%	0,0%	0,0%	0,00%
195	3	0%	0,0%	0,0%	0,00%
27	3	0%	0,0%	0,0%	0,00%
28	3	0%	0,0%	0,0%	0,00%
29	3	0%	0,0%	0,0%	0,00%
51	3	0%	0,0%	0,0%	0,00%
53	3	0%	0,0%	0,0%	0,00%
54	3	33%	12,5%	33,3%	20,83%
177	3	0%	0,0%	0,0%	0,00%
188	3	0%	0,0%	0,0%	0,00%
203	3	0%	0,0%	0,0%	0,00%
35	3	0%	0,0%	0,0%	0,00%
36	3	0%	0,0%	0,0%	0,00%
39	3	0%	0,0%	0,0%	0,00%
40	3	0%	0,0%	0,0%	0,00%
43	3	0%	0,0%	0,0%	0,00%
44	3	0%	0,0%	0,0%	0,00%
179	3	0%	0,0%	0,0%	0,00%
31	3	0%	0,0%	0,0%	0,00%
32	3	0%	0,0%	0,0%	0,00%
33	3	0%	0,0%	0,0%	0,00%
42	3	0%	0,0%	0,0%	0,00%
45	3	0%	0,0%	0,0%	0,00%
19	3	0%	0,0%	0,0%	0,00%
20	3	0%	0,0%	0,0%	0,00%
21	3	0%	0,0%	0,0%	0,00%
22	3	0%	0,0%	0,0%	0,00%
41	3	0%	0,0%	0,0%	0,00%
55	3	0%	0,0%	0,0%	0,00%
59	3	33%	0,0%	33,3%	100,00%
106	3	0%	0,0%	0,0%	0,00%
168	3	0%	0,0%	0,0%	0,00%
170	3	0%	0,0%	0,0%	0,00%
204	3	0%	0,0%	0,0%	0,00%
226	3	0%	0,0%	0,0%	0,00%
46	3	0%	0,0%	0,0%	0,00%
47	3	0%	0,0%	0,0%	0,00%
49	3	0%	12,5%	0,0%	-100,00%
145	3	0%	0,0%	0,0%	0,00%
147	3	0%	0,0%	0,0%	0,00%
148	3	0%	0,0%	0,0%	0,00%
175	3	0%	0,0%	0,0%	0,00%
176	3	0%	0,0%	0,0%	0,00%
229	3	33%	0,0%	33,3%	100,00%
37	3	0%	0,0%	0,0%	0,00%
38	3	0%	0,0%	0,0%	0,00%
178	3	0%	0,0%	0,0%	0,00%

Id	W17/2020	W10/2020 a W17/2020 (b)	W17/2019 vs W17/2020 (d)		
	Código resultado (a)	Positividade (%) (c)	% pos. w17/19	% pos. w17/20	Var. (e)
23	3	0%	16,7%	0,0%	-100,00%
24	3	0%	0,0%	0,0%	0,00%
56	3	0%	0,0%	0,0%	0,00%
58	3	0%	0,0%	0,0%	0,00%
81	3	0%	0,0%	0,0%	0,00%
82	3	0%	0,0%	0,0%	0,00%
83	3	0%	0,0%	0,0%	0,00%
84	3	0%	0,0%	0,0%	0,00%
85	3	0%	0,0%	0,0%	0,00%
86	3	0%	0,0%	0,0%	0,00%
87	3	0%	0,0%	0,0%	0,00%
88	3	0%	0,0%	0,0%	0,00%
89	3	0%	25,0%	0,0%	-100,00%
90	3	0%	0,0%	0,0%	0,00%
206	3	0%	0,0%	0,0%	0,00%
207	3	0%	0,0%	0,0%	0,00%
231	3	0%	0,0%	0,0%	0,00%
232	3	0%	0,0%	0,0%	0,00%
12	3	0%	0,0%	0,0%	0,00%
91	3	0%	0,0%	0,0%	0,00%
92	3	0%	0,0%	0,0%	0,00%
93	3	0%	0,0%	0,0%	0,00%
94	3	0%	0,0%	0,0%	0,00%
95	3	0%	0,0%	0,0%	0,00%
96	3	0%	0,0%	0,0%	0,00%
97	3	0%	0,0%	0,0%	0,00%
98	3	0%	0,0%	0,0%	0,00%
99	3	0%	0,0%	0,0%	0,00%
100	3	0%	0,0%	0,0%	0,00%
227	3	0%	0,0%	0,0%	0,00%
228	3	0%	0,0%	0,0%	0,00%
13	3	0%	0,0%	0,0%	0,00%
120	3	0%	0,0%	0,0%	0,00%
149	3	0%	0,0%	0,0%	0,00%
150	3	0%	0,0%	0,0%	0,00%
153	3	0%	0,0%	0,0%	0,00%
208	3	0%	0,0%	0,0%	0,00%
219	3	0%	0,0%	0,0%	0,00%
183	3	0%	0,0%	0,0%	0,00%
223	3	0%	0,0%	0,0%	0,00%
2	3	0%	0,0%	0,0%	0,00%
166	3	0%	0,0%	0,0%	0,00%
3	3	0%	0,0%	0,0%	0,00%
163	3	0%	0,0%	0,0%	0,00%
233	3	0%	0,0%	0,0%	0,00%
180	3	0%	0,0%	0,0%	0,00%
126	3	0%	0,0%	0,0%	0,00%
230	3	0%	0,0%	0,0%	0,00%
131	3	0%	0,0%	0,0%	0,00%
133	3	0%	0,0%	0,0%	0,00%
134	3	0%	0,0%	0,0%	0,00%
135	3	0%	0,0%	0,0%	0,00%
137	3	0%	0,0%	0,0%	0,00%
138	3	0%	0,0%	0,0%	0,00%
139	3	0%	0,0%	0,0%	0,00%
140	3	0%	0,0%	0,0%	0,00%

Id	W17/2020	W10/2020 a W17/2020 (b)	W17/2019 vs W17/2020 (d)		
	Código resultado (a)	Positividade (%) (c)	% pos. w17/19	% pos. w17/20	Var. (e)
141	3	0%	0,0%	0,0%	● 0,00%
142	3	0%	0,0%	0,0%	● 0,00%
143	3	0%	0,0%	0,0%	● 0,00%
144	3	0%	0,0%	0,0%	● 0,00%
220	3	0%	0,0%	0,0%	● 0,00%
221	3	0%	0,0%	0,0%	● 0,00%
7	3	0%	0,0%	0,0%	● 0,00%
123	3	0%	0,0%	0,0%	● 0,00%
5	3	0%	0,0%	0,0%	● 0,00%
6	3	0%	0,0%	0,0%	● 0,00%
128	3	0%	0,0%	0,0%	● 0,00%
197	3	0%	0,0%	0,0%	● 0,00%
4	3	0%	0,0%	0,0%	● 0,00%
125	3	0%	0,0%	0,0%	● 0,00%
15	3	0%	0,0%	0,0%	● 0,00%
16	3	0%	0,0%	0,0%	● 0,00%
122	3	0%	0,0%	0,0%	● 0,00%
171	3	0%	0,0%	0,0%	● 0,00%
172	3	0%	0,0%	0,0%	● 0,00%
239	3	0%	0,0%	0,0%	● 0,00%
174	3	0%	0,0%	0,0%	● 0,00%
190	3	0%	0,0%	0,0%	● 0,00%
191	3	0%	0,0%	0,0%	● 0,00%
199	3	0%	0,0%	0,0%	● 0,00%
200	3	0%	0,0%	0,0%	● 0,00%
198	3	0%	0,0%	0,0%	● 0,00%
14	3	0%	0,0%	0,0%	● 0,00%
61	3	0%	0,0%	0,0%	● 0,00%
62	3	0%	0,0%	0,0%	● 0,00%
63	3	0%	0,0%	0,0%	● 0,00%
64	3	0%	0,0%	0,0%	● 0,00%
65	3	0%	0,0%	0,0%	● 0,00%
66	3	0%	0,0%	0,0%	● 0,00%
67	3	0%	0,0%	0,0%	● 0,00%
68	3	0%	0,0%	0,0%	● 0,00%
69	3	0%	0,0%	0,0%	● 0,00%
71	3	0%	0,0%	0,0%	● 0,00%
72	3	0%	0,0%	0,0%	● 0,00%
73	3	0%	0,0%	0,0%	● 0,00%
74	3	0%	0,0%	0,0%	● 0,00%
76	3	0%	0,0%	0,0%	● 0,00%
77	3	0%	0,0%	0,0%	● 0,00%
78	3	0%	0,0%	0,0%	● 0,00%
79	3	0%	0,0%	0,0%	● 0,00%
121	3	0%	0,0%	0,0%	● 0,00%
240	3	0%	NR	0,0%	● 0,00%
238	3	0%	0,0%	0,0%	● 0,00%
182	3	0%	0,0%	0,0%	● 0,00%
235	3	0%	0,0%	0,0%	● 0,00%
189	3	0%	0,0%	0,0%	● 0,00%
181	3	0%	0,0%	0,0%	● 0,00%
237	3	0%	0,0%	0,0%	● 0,00%

Notas:

Resultados semanais - mapa, gráfico e grelha com os resultados das armadilhas de ovos de mosquito na semana indicada e com a seguinte leitura:

a) Códigos de resultados semanais: 0 – Ausência de ovos; 1 – Presença de ovos; 2 – Ausência de ovos mas com larvas; 3 – Sem dados.

Resultados acumulativos - mapa, gráfico e grelha com os resultados das armadilhas de ovos de mosquito no período indicado e com a seguinte leitura:

b) Ano de ciclo de atividade de mosquito *Aedes aegypti* definido da semana 10 de 2020 à semana 09 de 2021.

c) Percentagem de vezes em que a ovitrap registou a presença de ovos.

Resultados comparativos - mapa, gráfico e grelha com os resultados das armadilhas de ovos de mosquito no período indicado e com a seguinte leitura:

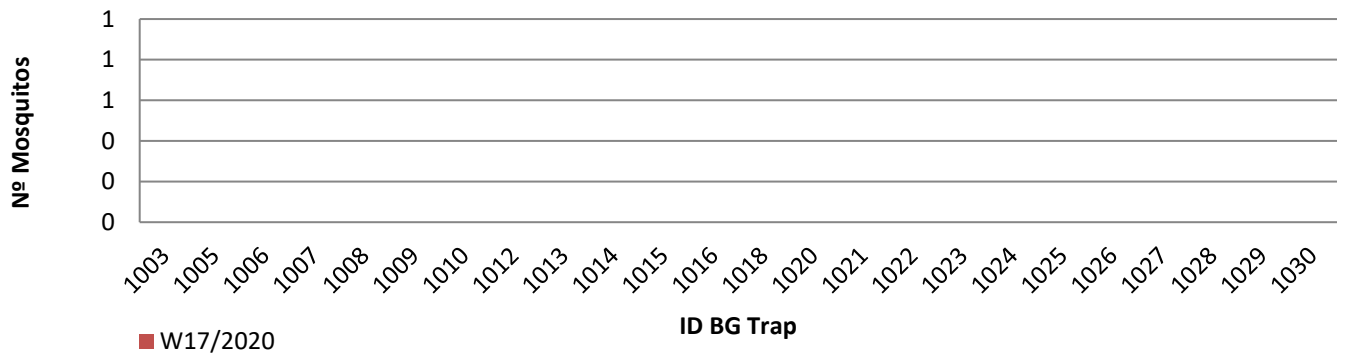
d) Comparação com o período homólogo do ciclo anterior (W10/2019 a W09/2020).

e) Taxa de variação da % de positividade entre o período atual e o período homólogo do ciclo anterior: ● - sem variação; ● - variação >0%; ● - variação <0%.

Resultados semanais das armadilhas de mosquitos adultos (BG traps)

Resumo semanal W17/2020

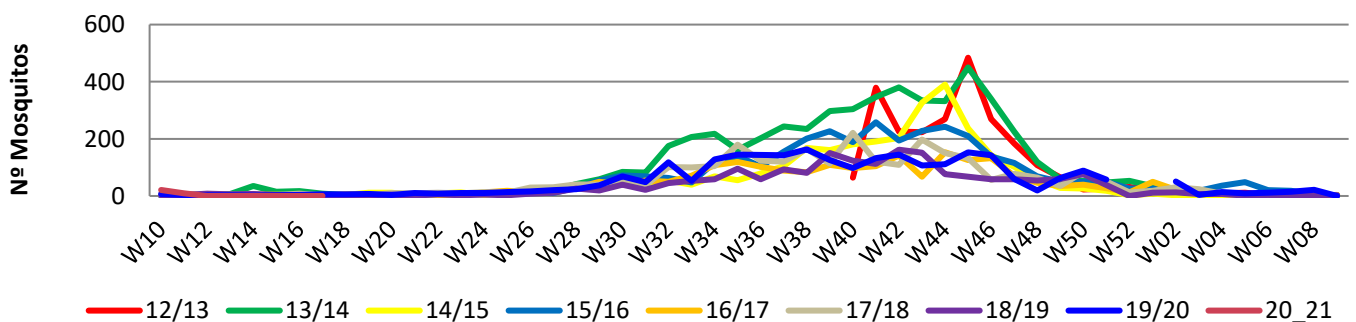
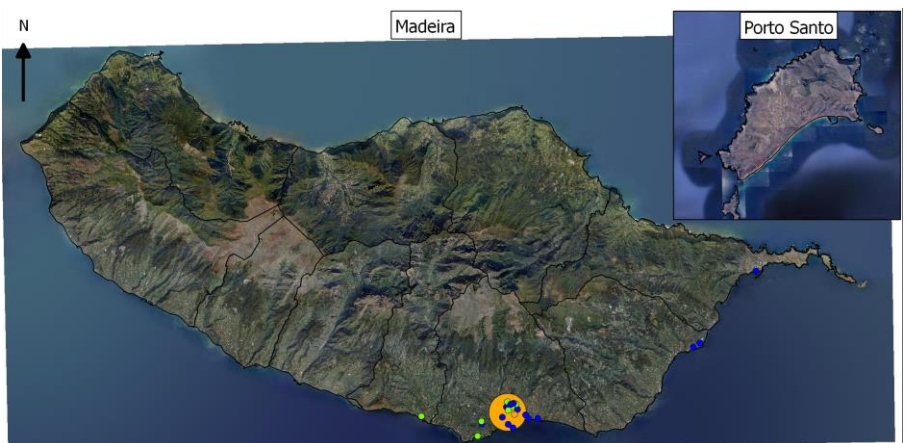
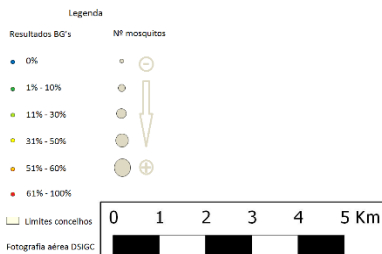
Nº mosquitos: tot./fem./mach.	0	0	0
Nº de BG Traps c/ leitura	0		
Nº de BG Traps positivas	0		
% de BG Traps positivas	0%		
Nº med. Mosquit. (p/ BGTrap +)	0		
Total de BG Traps ativas	24		



Resultados acumulativos das armadilhas de mosquitos adultos (BG traps)

Resumo acum. W10/2018 a W17/2020

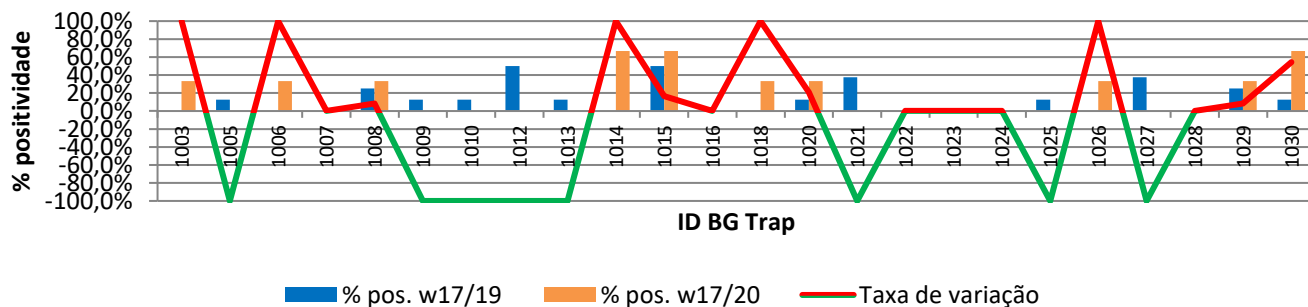
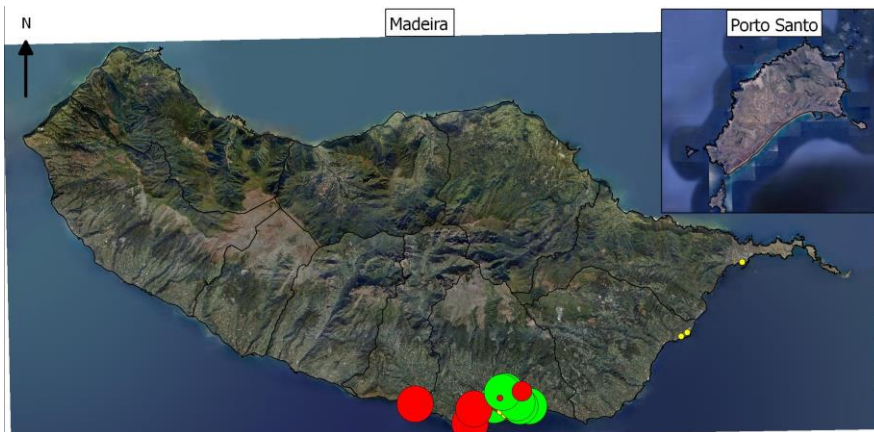
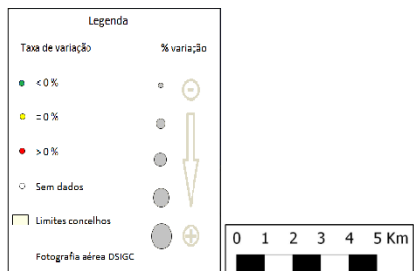
Nº mosquitos: tot./fem./mach.	30	15	15
Nº total de leituras	208		
Nº total de vezes positivas	21		
Nº de BG Traps positivas	10		
Nº med. Mosquit. (p/ BGTrap +)	3		



Resultados comparativos das armadilhas de mosquitos adultos (BG traps)

Resumo comparativo W17/2019 vs W17/2020

% positividade 2019_2020	13,0%
% positividade 2020_2021	18,1%
Tx var. 2019_2020 vs 2020_2021	5,03%



Grelha de resultados, semanais, acumulativos e comparativos

Id	W17/2020	W10/2020 a W17/2020 (b)	W17/2019 vs W17/2020 (d)		
	Código resultado (a)	Positividade (%) (c)	% pos. w17/19	% pos. w17/20	Var. (e)
1003	-1	33%	0,0%	33,3%	100,00%
1005	-1	0%	12,5%	0,0%	-100,00%
1006	-1	33%	0,0%	33,3%	100,00%
1007	-1	0%	0,0%	0,0%	0,00%
1008	-1	33%	25,0%	33,3%	8,33%
1009	-1	0%	12,5%	0,0%	-100,00%
1010	-1	0%	12,5%	0,0%	-100,00%
1012	-1	0%	50,0%	0,0%	-100,00%
1013	-1	0%	12,5%	0,0%	-100,00%
1014	-1	67%	0,0%	66,7%	100,00%
1015	-1	67%	50,0%	66,7%	16,67%
1016	-1	0%	0,0%	0,0%	0,00%
1018	-1	33%	0,0%	33,3%	100,00%
1020	-1	33%	12,5%	33,3%	20,83%
1021	-1	0%	37,5%	0,0%	-100,00%
1022	-1	0%	0,0%	0,0%	0,00%
1023	-1	0%	0,0%	0,0%	0,00%
1024	-1	0%	0,0%	0,0%	0,00%
1025	-1	0%	12,5%	0,0%	-100,00%
1026	-1	33%	0,0%	33,3%	100,00%
1027	-1	0%	37,5%	0,0%	-100,00%
1028	-1	0%	0,0%	0,0%	0,00%
1029	-1	33%	25,0%	33,3%	8,33%
1030	-1	0%	12,5%	66,7%	54,17%

Notas:

Resultados semanais - mapa, gráfico e grelha com os resultados das armadilhas de ovos de mosquito na semana indicada e com a seguinte leitura:

a) Códigos de resultados semanais: -1 – Sem Dados; 0 – Negativo; 1 – Positivo Fêmeas (♀); 2 – Positivo Fêmeas (♀) + Machos (♂); 3 – Positivo Machos (♂).

Resultados acumulativos - mapa, gráfico e grelha com os resultados das armadilhas de ovos de mosquito no período indicado e com a seguinte leitura:

b) Ano de ciclo de atividade de mosquito *Aedes aegypti* definido da semana 10 de 2020 à semana 09 de 2021.

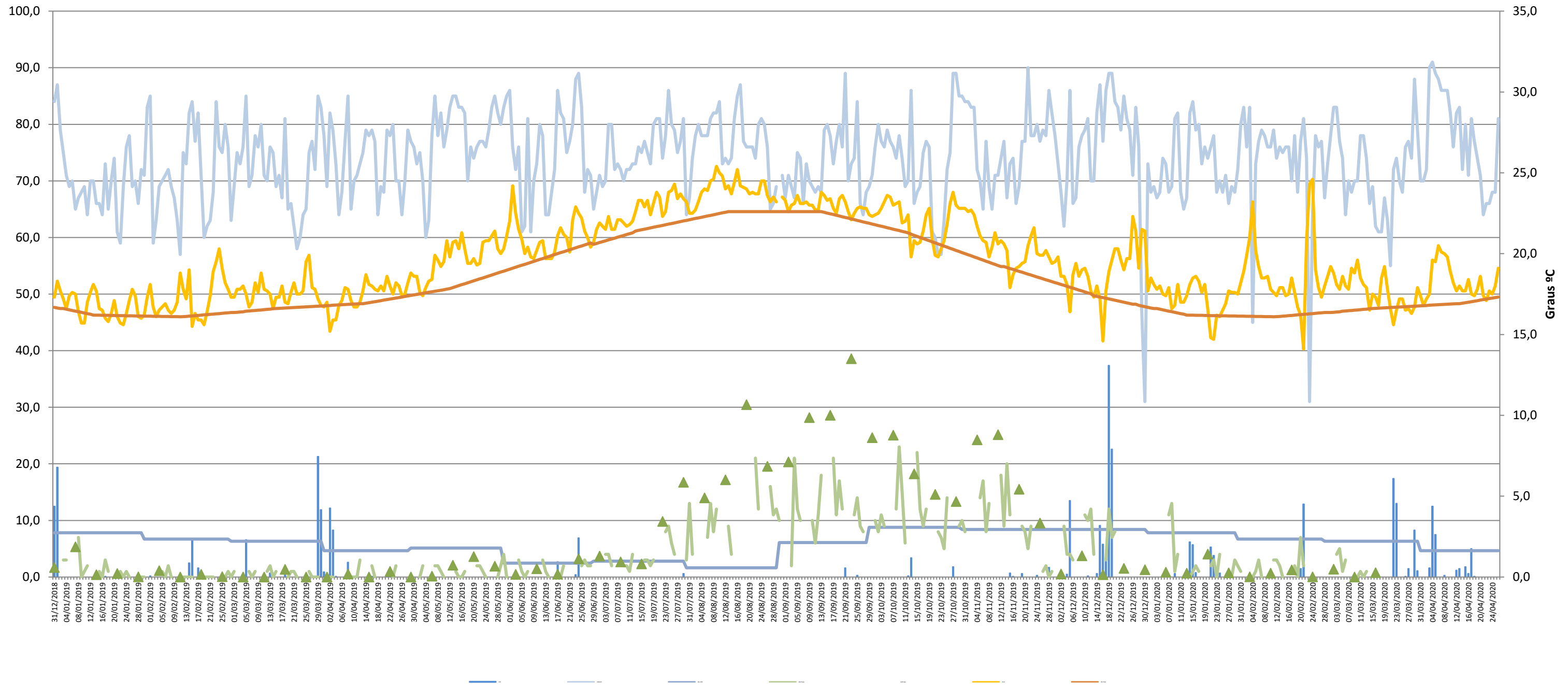
c) Percentagem de vezes em que a BG-Sentinel registou a presença de mosquitos (♀ + ♂).

Resultados comparativos - mapa, gráfico e grelha com os resultados das armadilhas de mosquitos adultos no período indicado e com a seguinte leitura:

d) Comparação com o período homólogo do ciclo anterior (W10/2019 a W09/2020).

e) Taxa de variação da % de positividade entre o período atual e o período homólogo do ciclo anterior: ● - sem variação; ● - variação >0%; ● - variação <0%

Gráfico com o cruzamento dos dados meteorológicos (precipitação total diária*, temperatura média diária* e humidade relativa do ar máxima diária*) e climáticos (normais climatológicas (1971-2000)*) com os dados entomológicos (nº mosquitos fêmea e nº ovos *Aedes aegypti*) desde a semana 10 de 2019 até à semana 17 de 2020



Eixo Horizontal (X):

Estão representados os dias do ano.

Eixo Vertical à esquerda (Y):

Ptd - Quantidade de precipitação total diária (mm);

HRAmd - Humidade relativa do ar máxima diária (%);

NC-Pt - Normais Climatológicas 1971-2000 com indicação da média da quantidade de precipitação total (mm);

OviTraps - Média de ovos recolhidos semanalmente nas armadilhas de oviposição distribuídas pelo concelho do Funchal (Projetos Museu Funchal + Aegypti + Santa Luzia);

BG Traps - Número semanal de mosquitos fêmea capturados diariamente na rede de armadilhas de mosquitos do IASAÚDE, IP-RAM.

Eixo Vertical à direita (Y):

Tmd - Temperatura média do ar a 1,5m (°C);

NC-Tmd - Normais Climatológicas 1971-2000 com indicação da temperatura média do ar (°C).

* Estação do Observatório Meteorológico do Funchal (Lazareto – Lat.: 32°38'N; Long.: 16°53'W; Alt.: 58m)