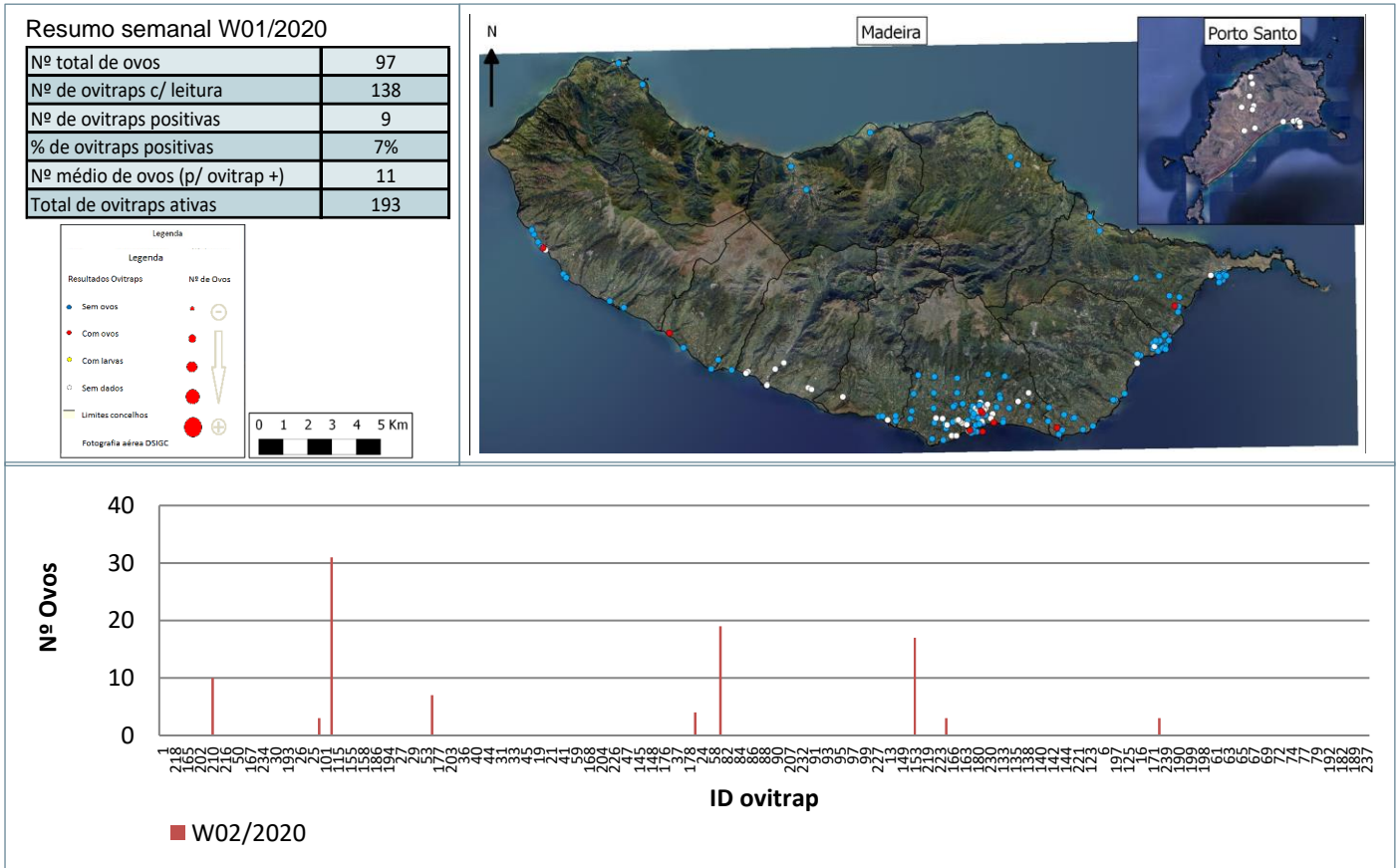
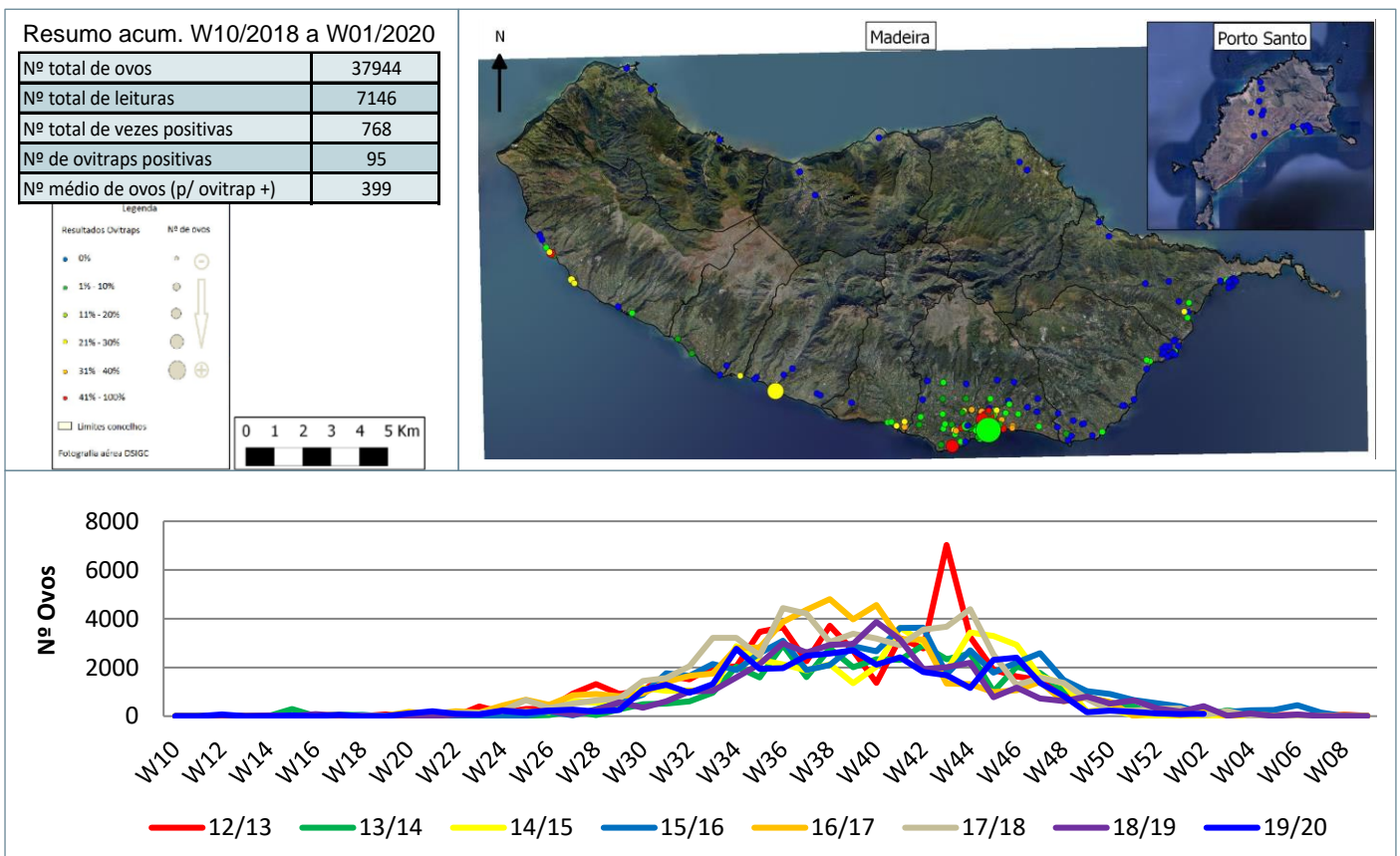


## Monitorização do mosquito *Aedes aegypti* na RAM

### Resultados semanais das armadilhas de ovos (Ovitrap)



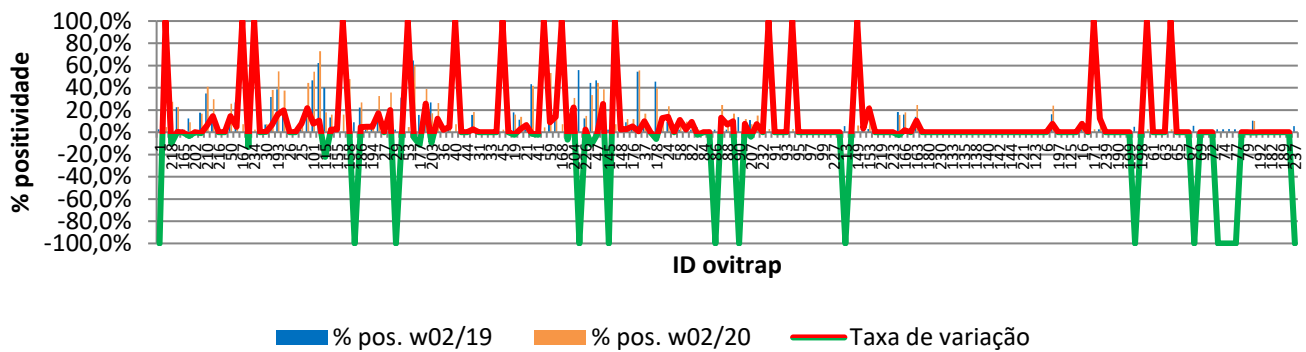
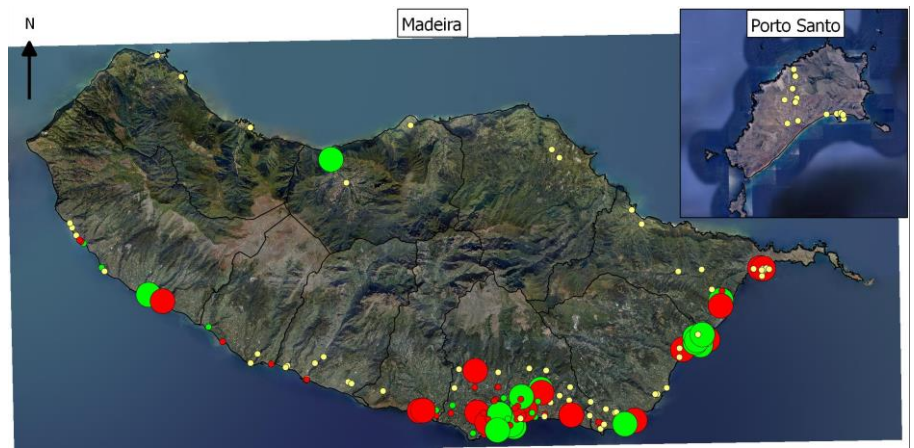
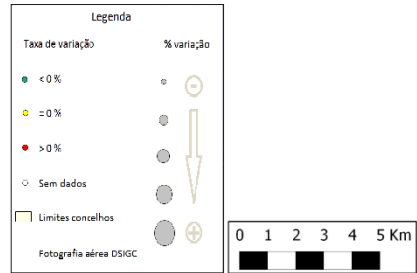
### Resultados acumulativos das armadilhas de ovos (Ovitrap)



## Resultados comparativos das armadilhas de ovos (Ovitrap)

### Resumo comparativo W02/2019 vs W01/2020

% positividade 2018_2019	8,4%
% positividade 2019_2020	10,8%
Var. 2018_2019 vs 2019_2020	2,39%



## Grelha de resultados, semanais, acumulativos e comparativos

Id	W02/2020	W10/2019 a W02/2020 (b)	W02/2019 vs W02/2020 (d)		
	Código resultado (a)	Positividade (%) (c)	% pos. w02/19	% pos. w02/20	Var. (e)
1	0	0%	2,5%	0,0%	-100,00%
236	0	5%	0,0%	4,5%	100,00%
218	0	27%	37,5%	27,3%	-10,23%
225	0	23%	22,5%	22,7%	0,23%
165	0	2%	2,5%	2,3%	-0,23%
201	0	9%	12,5%	9,1%	-3,41%
202	0	0%	0,0%	0,0%	0,00%
209	3	17%	17,5%	16,7%	-0,83%
210	1	41%	35,0%	40,9%	5,91%
211	0	30%	15,0%	29,5%	14,55%
216	0	0%	0,0%	0,0%	0,00%
217	0	0%	0,0%	0,0%	0,00%
50	3	26%	11,1%	25,6%	14,77%
60	0	32%	26,8%	31,7%	4,88%
167	0	7%	0,0%	7,3%	100,00%
196	0	24%	37,5%	24,4%	-13,11%
234	0	2%	0,0%	2,4%	100,00%
8	3	0%	0,0%	0,0%	0,00%
30	0	7%	6,8%	7,1%	0,32%
57	0	38%	31,8%	38,1%	6,28%
193	3	55%	38,6%	54,8%	16,33%
205	3	38%	17,8%	37,5%	19,72%
26	0	0%	0,0%	0,0%	0,00%
34	0	0%	0,0%	0,0%	0,00%
25	0	10%	2,4%	10,3%	7,82%
48	1	44%	22,7%	44,4%	21,72%
101	0	55%	46,7%	54,5%	7,88%

Id	W02/2020	W10/2019 a W02/2020 (b)	W02/2019 vs W02/2020 (d)		
	Código resultado (a)	Positividade (%) (c)	% pos. w02/19	% pos. w02/20	Var. (e)
105	1	73%	62,2%	72,7%	10,51%
115	0	18%	40,0%	17,8%	-22,22%
118	3	16%	13,3%	15,8%	2,46%
155	3	7%	4,5%	7,1%	2,60%
156	0	16%	0,0%	15,8%	100,00%
158	0	48%	37,8%	47,7%	9,95%
185	3	0%	8,9%	0,0%	-100,00%
186	3	27%	22,2%	26,8%	4,61%
187	3	7%	2,2%	7,1%	4,92%
194	3	10%	4,8%	9,8%	4,99%
195	3	33%	15,6%	32,6%	17,00%
27	0	5%	4,5%	4,7%	0,11%
28	0	36%	15,9%	35,7%	19,81%
29	0	0%	2,3%	0,0%	-100,00%
51	0	31%	31,1%	31,1%	0,00%
53	0	5%	0,0%	4,5%	100,00%
54	1	60%	64,4%	60,0%	-4,44%
177	0	4%	15,6%	4,4%	-11,11%
188	3	39%	13,3%	39,0%	25,69%
203	3	17%	26,7%	17,1%	-9,59%
35	0	26%	14,0%	26,2%	12,24%
36	0	5%	2,3%	4,7%	2,38%
39	0	12%	7,0%	11,6%	4,65%
40	0	7%	0,0%	7,3%	100,00%
43	0	0%	0,0%	0,0%	0,00%
44	0	0%	0,0%	0,0%	0,00%
179	0	18%	15,6%	18,2%	2,63%
31	0	0%	0,0%	0,0%	0,00%
32	0	0%	0,0%	0,0%	0,00%
33	3	0%	0,0%	0,0%	0,00%
42	0	0%	0,0%	0,0%	0,00%
45	0	2%	0,0%	2,3%	100,00%
52	3	0%	0,0%	0,0%	0,00%
19	0	16%	17,9%	15,8%	-2,16%
20	0	14%	11,4%	14,0%	2,59%
21	0	9%	2,3%	8,8%	6,50%
22	0	42%	43,2%	41,9%	-1,32%
41	0	2%	4,7%	2,3%	-2,33%
55	0	4%	0,0%	4,4%	100,00%
59	0	53%	44,4%	53,3%	8,89%
106	0	29%	15,6%	29,3%	13,71%
168	3	7%	0,0%	7,3%	100,00%
170	3	2%	8,9%	2,4%	-6,45%
204	3	31%	8,9%	31,0%	22,06%
224	3	0%	55,8%	0,0%	-100,00%
226	3	15%	12,5%	14,7%	2,21%
46	0	33%	44,4%	33,3%	-11,11%
47	0	44%	46,7%	44,4%	-2,22%
49	0	39%	13,3%	38,6%	25,30%
145	3	0%	2,2%	0,0%	-100,00%
147	3	7%	0,0%	7,3%	100,00%
148	3	5%	2,2%	4,9%	2,66%
175	3	12%	8,9%	11,9%	3,02%
176	3	12%	6,7%	11,9%	5,24%
229	0	56%	54,5%	55,6%	1,01%
37	0	17%	6,8%	16,7%	9,85%

Id	W02/2020	W10/2019 a W02/2020 (b)	W02/2019 vs W02/2020 (d)		
	Código resultado (a)	Positividade (%) (c)	% pos. w02/19	% pos. w02/20	Var. (e)
38	0	0%	0,0%	0,0%	0,00%
178	0	40%	45,5%	39,5%	-5,92%
23	1	15%	2,3%	15,0%	12,73%
24	0	23%	9,3%	23,3%	13,95%
56	0	0%	0,0%	0,0%	0,00%
58	0	13%	2,2%	13,3%	11,11%
81	1	10%	6,8%	9,5%	2,71%
82	0	12%	2,3%	11,6%	9,36%
83	0	2%	4,5%	2,3%	-2,22%
84	0	0%	0,0%	0,0%	0,00%
85	0	2%	2,3%	2,3%	0,05%
86	0	0%	2,3%	0,0%	-100,00%
87	0	24%	11,4%	24,4%	13,03%
88	0	9%	2,3%	9,3%	7,03%
89	3	17%	7,0%	16,7%	9,69%
90	3	0%	13,6%	0,0%	-100,00%
206	3	12%	4,4%	11,9%	7,46%
207	3	7%	11,1%	7,1%	-3,97%
231	0	15%	7,7%	15,0%	7,31%
232	0	3%	2,4%	2,6%	0,13%
12	0	3%	0,0%	3,0%	100,00%
91	0	0%	0,0%	0,0%	0,00%
92	0	0%	0,0%	0,0%	0,00%
93	0	0%	0,0%	0,0%	0,00%
94	0	3%	0,0%	2,8%	100,00%
95	0	0%	0,0%	0,0%	0,00%
96	0	0%	0,0%	0,0%	0,00%
97	0	0%	0,0%	0,0%	0,00%
98	0	0%	0,0%	0,0%	0,00%
99	0	0%	0,0%	0,0%	0,00%
100	0	0%	0,0%	0,0%	0,00%
227	0	0%	0,0%	0,0%	0,00%
228	3	0%	0,0%	0,0%	0,00%
13	0	0%	5,6%	0,0%	-100,00%
120	0	0%	0,0%	0,0%	0,00%
149	0	6%	0,0%	6,1%	100,00%
150	0	7%	3,2%	6,7%	3,44%
153	1	24%	3,0%	24,2%	21,21%
208	0	0%	0,0%	0,0%	0,00%
219	0	0%	0,0%	0,0%	0,00%
183	0	0%	0,0%	0,0%	0,00%
223	0	0%	0,0%	0,0%	0,00%
2	1	16%	18,2%	15,6%	-2,63%
166	0	18%	15,9%	17,8%	1,87%
3	0	0%	0,0%	0,0%	0,00%
163	0	24%	14,0%	24,4%	10,49%
233	0	0%	0,0%	0,0%	0,00%
180	0	0%	0,0%	0,0%	0,00%
126	0	0%	0,0%	0,0%	0,00%
230	0	0%	0,0%	0,0%	0,00%
131	3	0%	0,0%	0,0%	0,00%
133	3	0%	0,0%	0,0%	0,00%
134	3	0%	0,0%	0,0%	0,00%
135	3	0%	0,0%	0,0%	0,00%
137	3	0%	0,0%	0,0%	0,00%
138	3	0%	0,0%	0,0%	0,00%
139	3	0%	0,0%	0,0%	0,00%

Id	W02/2020	W10/2019 a W02/2020 (b)	W02/2019 vs W02/2020 (d)		
	Código resultado (a)	Positividade (%) (c)	% pos. w02/19	% pos. w02/20	Var. (e)
140	3	0%	0,0%	0,0%	0,00%
141	3	0%	0,0%	0,0%	0,00%
142	3	0%	0,0%	0,0%	0,00%
143	3	0%	0,0%	0,0%	0,00%
144	3	0%	0,0%	0,0%	0,00%
220	3	0%	0,0%	0,0%	0,00%
221	3	0%	0,0%	0,0%	0,00%
7	3	0%	0,0%	0,0%	0,00%
123	3	0%	0,0%	0,0%	0,00%
5	3	0%	0,0%	0,0%	0,00%
6	3	0%	0,0%	0,0%	0,00%
128	3	24%	16,2%	23,8%	7,59%
197	3	0%	0,0%	0,0%	0,00%
4	3	0%	0,0%	0,0%	0,00%
125	3	0%	0,0%	0,0%	0,00%
15	0	0%	0,0%	0,0%	0,00%
16	0	10%	2,6%	10,0%	7,44%
122	0	0%	0,0%	0,0%	0,00%
171	0	3%	0,0%	2,5%	100,00%
172	1	15%	2,6%	15,0%	12,44%
239	0	0%	0,0%	0,0%	0,00%
174	0	0%	0,0%	0,0%	0,00%
190	0	0%	0,0%	0,0%	0,00%
191	0	0%	0,0%	0,0%	0,00%
199	0	0%	0,0%	0,0%	0,00%
200	0	0%	5,0%	0,0%	-100,00%
198	0	0%	0,0%	0,0%	0,00%
14	0	3%	0,0%	2,6%	100,00%
61	0	0%	0,0%	0,0%	0,00%
62	0	0%	0,0%	0,0%	0,00%
63	0	0%	0,0%	0,0%	0,00%
64	0	3%	0,0%	2,5%	100,00%
65	0	0%	0,0%	0,0%	0,00%
66	0	0%	0,0%	0,0%	0,00%
67	0	0%	0,0%	0,0%	0,00%
68	0	0%	5,7%	0,0%	-100,00%
69	0	0%	0,0%	0,0%	0,00%
71	0	0%	0,0%	0,0%	0,00%
72	0	0%	0,0%	0,0%	0,00%
73	0	0%	2,6%	0,0%	-100,00%
74	0	0%	2,5%	0,0%	-100,00%
76	3	0%	2,8%	0,0%	-100,00%
77	0	0%	2,5%	0,0%	-100,00%
78	0	0%	0,0%	0,0%	0,00%
79	0	0%	0,0%	0,0%	0,00%
121	0	10%	10,3%	10,0%	-0,26%
192	3	0%	0,0%	0,0%	0,00%
238	0	0%	0,0%	0,0%	0,00%
182	0	0%	0,0%	0,0%	0,00%
235	0	0%	0,0%	0,0%	0,00%
189	0	0%	0,0%	0,0%	0,00%
181	0	0%	0,0%	0,0%	0,00%
237	0	0%	5,6%	0,0%	-100,00%



**Notas:**

Resultados semanais - mapa, gráfico e grelha com os resultados das armadilhas de ovos de mosquito na semana indicada e com a seguinte leitura:

a) Códigos de resultados semanais: 0 – Ausência de ovos; 1 – Presença de ovos; 2 – Ausência de ovos mas com larvas; 3 – Sem dados.

Resultados acumulativos - mapa, gráfico e grelha com os resultados das armadilhas de ovos de mosquito no período indicado e com a seguinte leitura:

b) Ano de ciclo de atividade de mosquito *Aedes aegypti* definido da semana 10 de 2019 à semana 09 de 2020.

c) Percentagem de vezes em que a ovitrap registou a presença de ovos.

Resultados comparativos - mapa, gráfico e grelha com os resultados das armadilhas de ovos de mosquito no período indicado e com a seguinte leitura:

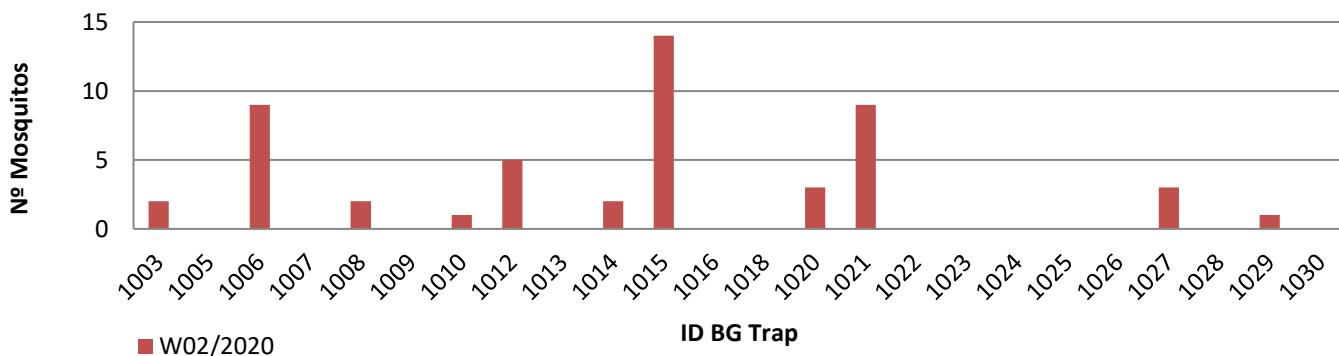
d) Comparação com o período homólogo do ciclo anterior (W10/2018 a W09/2019).

e) Taxa de variação da % de positividade entre o período atual e o período homólogo do ciclo anterior: ● - sem variação; ● - variação >0%; ● - variação <0%.

**Resultados semanais das armadilhas de mosquitos adultos (BG traps)**

**Resumo semanal W01/2020**

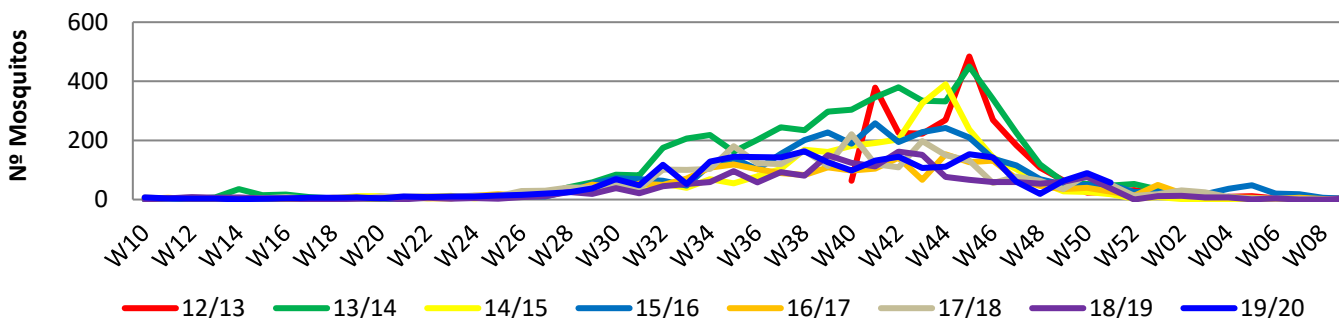
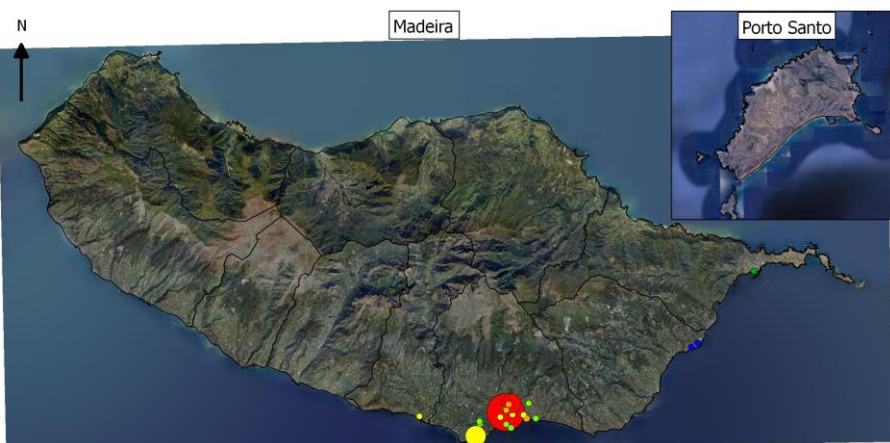
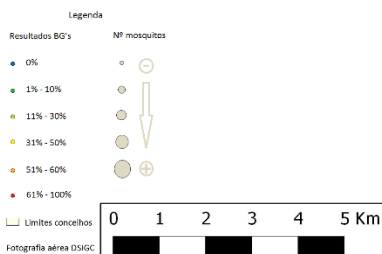
Nº mosquitos: tot./fem./mach.	51	29	22
Nº de BG Traps c/ leitura	24		
Nº de BG Traps positivas	11		
% de BG Traps positivas	46%		
Nº med. Mosquit. (p/ BGTrap +)	5		
Total de BG Traps ativas	24		



**Resultados acumulativos das armadilhas de mosquitos adultos (BG traps)**

**Resumo acum. W10/2018 a W01/2020**

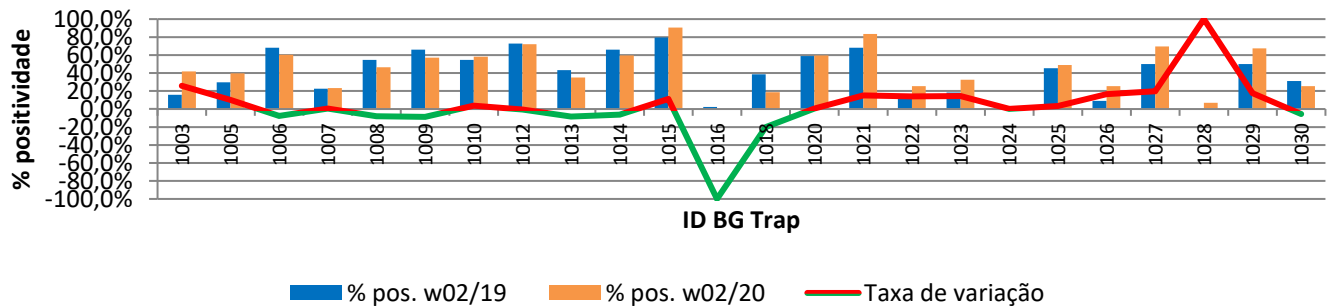
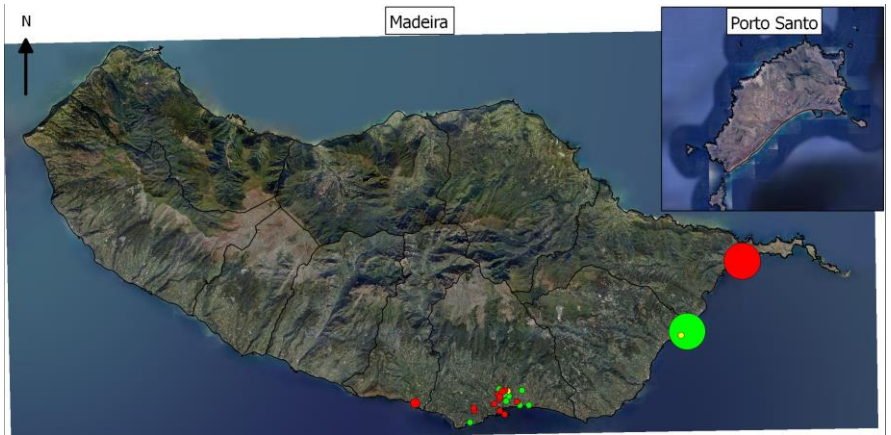
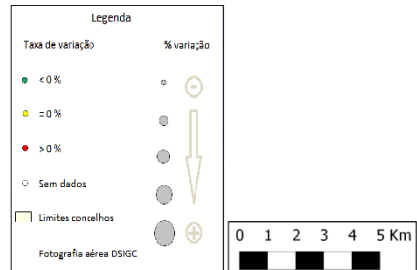
Nº mosquitos: tot./fem./mach.	2562	957	1605
Nº total de leituras	3559		
Nº total de vezes positivas	880		
Nº de BG Traps positivas	22		
Nº med. Mosquit. (p/ BGTrap +)	116		



## Resultados comparativos das armadilhas de mosquitos adultos (BG traps)

### Resumo comparativo W02/2019 vs W01/2020

% positividade 2018_2019	39,9%
% positividade 2019_2020	43,6%
Var. 2018_2019 vs 2019_2020	3,64%



## Grelha de resultados, semanais, acumulativos e comparativos

Id	W02/2020		W10/2019 a W02/2020 (b)		W02/2019 vs W02/2020 (d)		
	Código resultado (a)	Positividade (%) (c)	% pos. w02/19	% pos. w02/20	Var. (e)		
1003	1	42%	15,9%	41,9%	25,95%		
1005	0	40%	29,5%	39,5%	9,59%		
1006	2	60%	68,2%	60,5%	-7,72%		
1007	0	23%	22,7%	23,3%	0,53%		
1008	1	47%	54,5%	46,5%	-8,03%		
1009	0	57%	65,9%	57,1%	-8,77%		
1010	1	58%	54,5%	58,1%	3,59%		
1012	1	72%	72,7%	72,1%	-0,63%		
1013	0	35%	43,2%	34,9%	-8,30%		
1014	2	60%	65,9%	59,5%	-6,39%		
1015	2	91%	79,5%	90,7%	11,15%		
1016	0	0%	2,3%	0,0%	-100,00%		
1018	0	19%	38,6%	18,6%	-20,03%		
1020	2	60%	59,1%	59,5%	0,43%		
1021	2	83%	68,2%	83,3%	15,15%		
1022	0	26%	11,4%	25,6%	14,22%		
1023	0	33%	18,2%	32,6%	14,38%		
1024	0	0%	0,0%	0,0%	0,00%		
1025	0	49%	45,5%	48,8%	3,38%		
1026	0	26%	9,1%	25,6%	16,49%		
1027	2	70%	50,0%	69,8%	19,77%		
1028	0	7%	0,0%	7,0%	100,00%		
1029	1	67%	50,0%	67,4%	17,44%		
1030	0	26%	31,3%	25,6%	-5,67%		

#### Notas:

Resultados semanais - mapa, gráfico e grelha com os resultados das armadilhas de ovos de mosquito na semana indicada e com a seguinte leitura:

a) Códigos de resultados semanais: -1 – Sem Dados; 0 – Negativo; 1 – Positivo Fêmeas (♀); 2 – Positivo Fêmeas (♀) + Machos (♂); 3 – Positivo Machos (♂).

Resultados acumulativos - mapa, gráfico e grelha com os resultados das armadilhas de ovos de mosquito no período indicado e com a seguinte leitura:

b) Ano de ciclo de atividade de mosquito *Aedes aegypti* definido da semana 10 de 2019 à semana 09 de 2020.

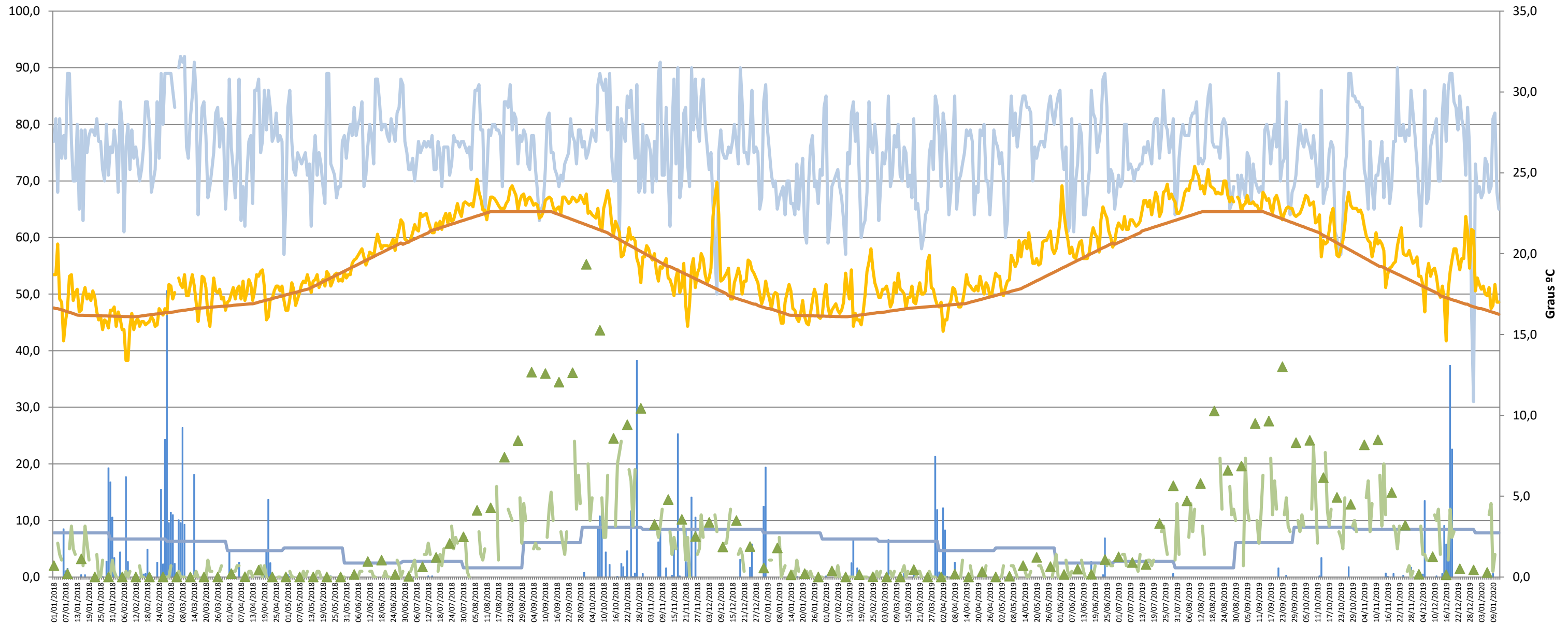
c) Percentagem de vezes em que a BG-Sentinel registou a presença de mosquitos (♀ + ♂).

Resultados comparativos - mapa, gráfico e grelha com os resultados das armadilhas de mosquitos adultos no período indicado e com a seguinte leitura:

d) Comparação com o período homólogo do ciclo anterior (W10/2018 a W09/2019).

e) Taxa de variação da % de positividade entre o período atual e o período homólogo do ciclo anterior: ● - sem variação; ● - variação >0%; ● - variação <0%

Gráfico com o cruzamento dos dados meteorológicos (precipitação total diária\*, temperatura média diária\* e humidade relativa do ar máxima diária\*) e climáticos (normais climatológicas (1971-2000)\*) com os dados entomológicos (nº mosquitos fêmea e nº ovos *Aedes aegypti*) desde a semana 10 de 2018 até à semana 02 de 2020



**Eixo Horizontal (X):**

Estão representados os dias do ano.

**Eixo Vertical à esquerda (Y):**

Ptd - Quantidade de precipitação total diária (mm);  
 HRAmD - Humidade relativa do ar máxima diária (%);  
 NC-Pt - Normais Climatológicas 1971-2000 com indicação da média da quantidade de precipitação total (mm);  
 OviTraps - Média de ovos recolhidos semanalmente nas armadilhas de oviposição distribuídas pelo concelho do Funchal (Projetos Museu Funchal + Aegypti + Santa Luzia);  
 BG Traps - Número semanal de mosquitos fêmea capturados diariamente na rede de armadilhas de mosquitos do IASAÚDE, IP-RAM.

**Eixo Vertical à direita (Y):**

Tmd - Temperatura média do ar a 1,5m (°C);  
 NC-Tmd - Normais Climatológicas 1971-2000 com indicação da temperatura média do ar (°C).

\* Estação do Observatório Meteorológico do Funchal (Lazareto – Lat.: 32°38'N; Long.: 16°53'W; Alt.: 58m)