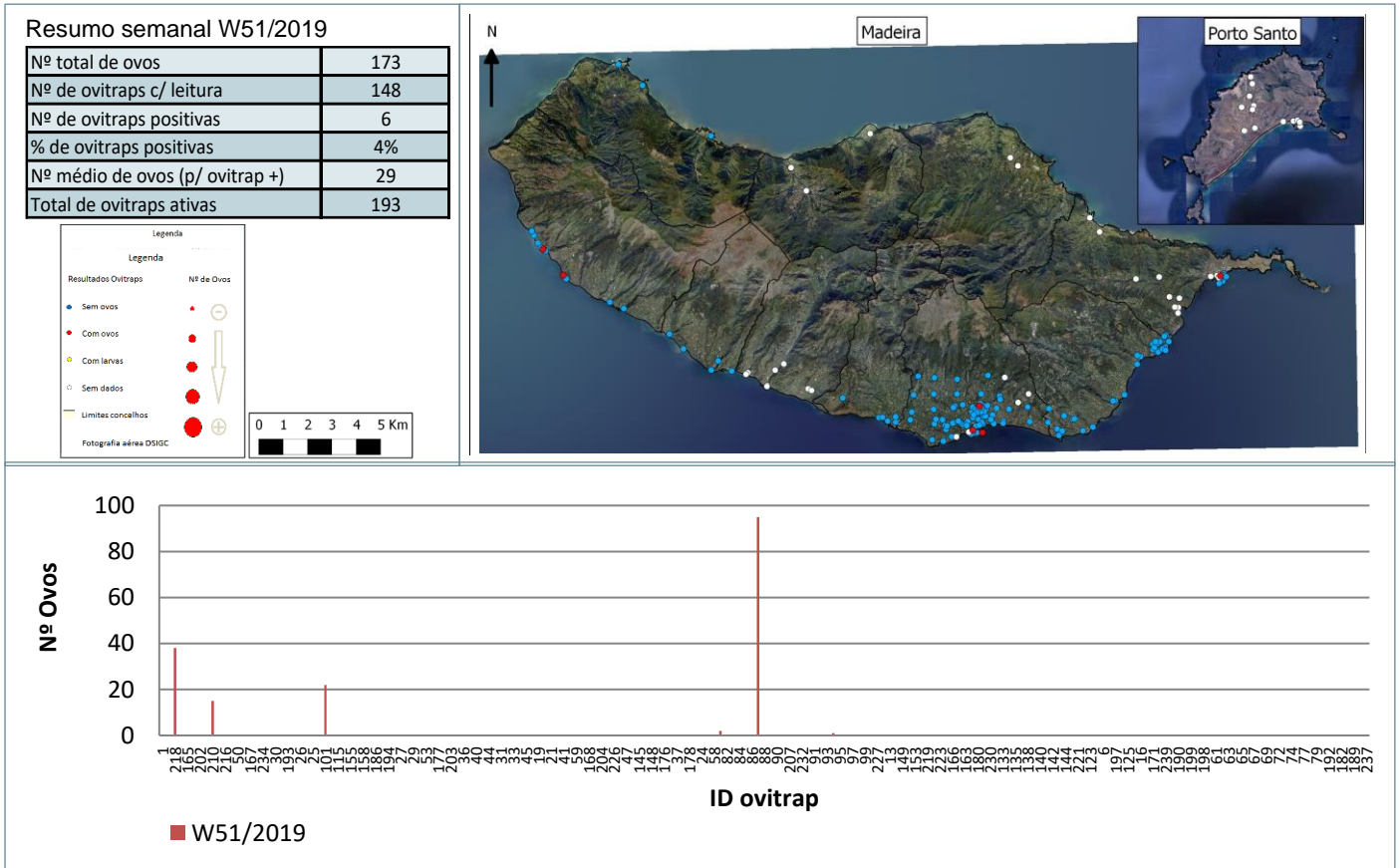
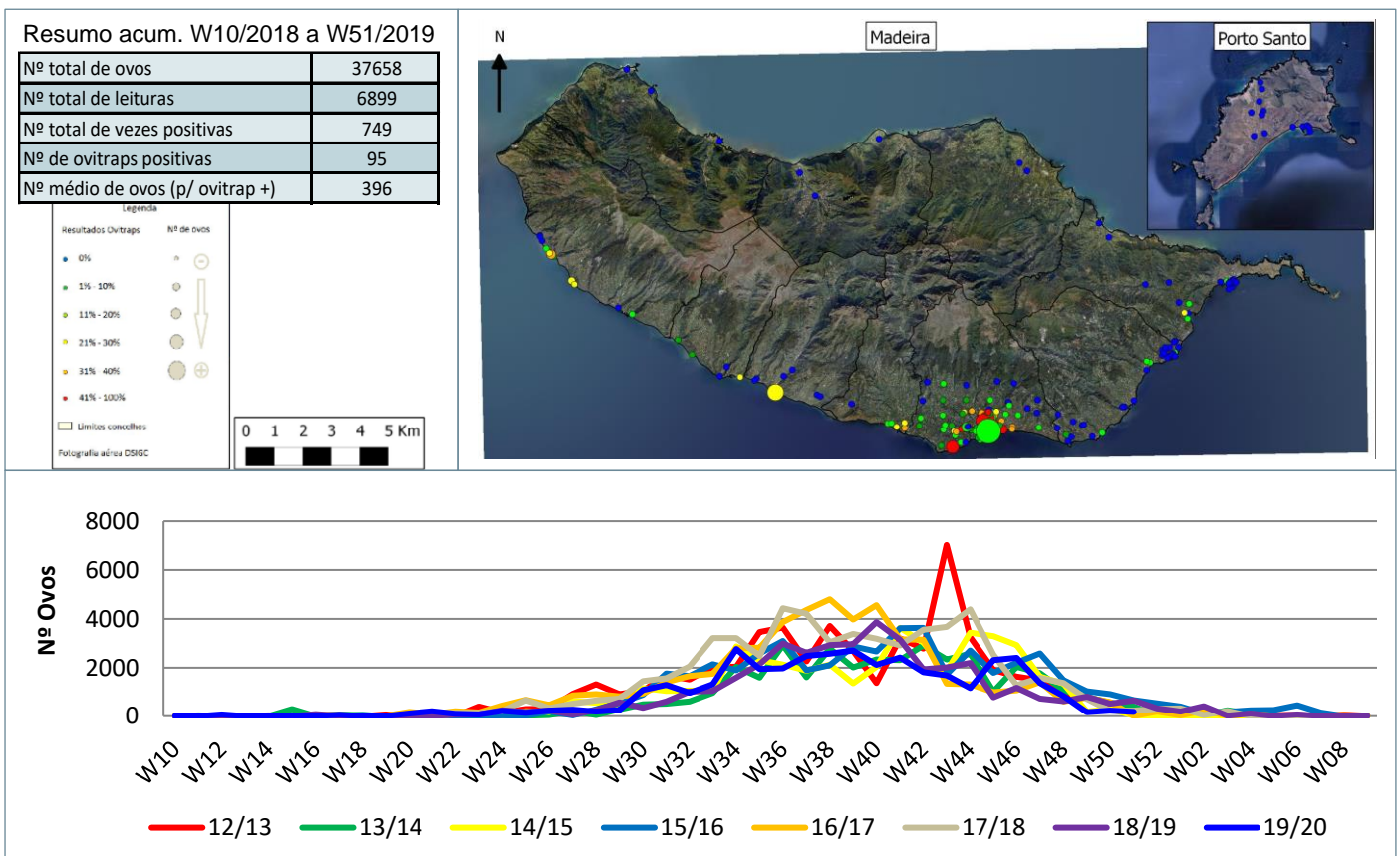


Monitorização do mosquito *Aedes aegypti* na RAM

Resultados semanais das armadilhas de ovos (Ovitrap)



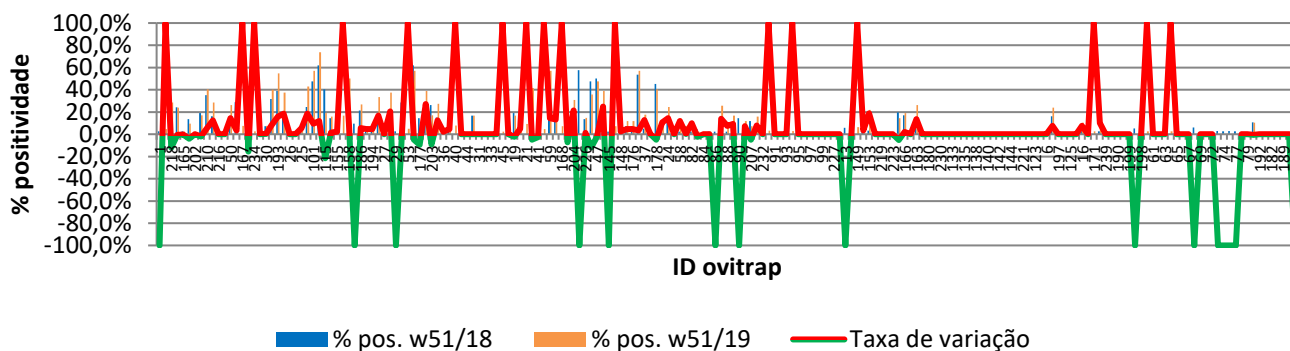
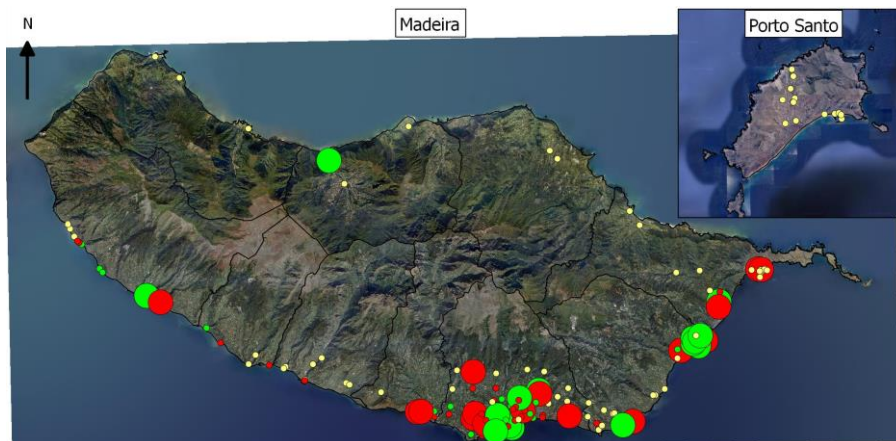
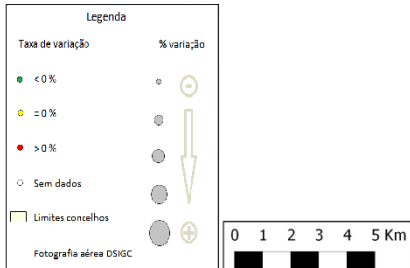
Resultados acumulativos das armadilhas de ovos (Ovitrap)



Resultados comparativos das armadilhas de ovos (Ovitrap)

Resumo comparativo W51/2018 vs W51/2019

% positividade 2018_2019	8,5%
% positividade 2019_2020	10,9%
Var. 2018_2019 vs 2019_2020	2,38%



Grelha de resultados, semanais, acumulativos e comparativos

Id	W51/2019	W10/2019 a W51/2019 (b)	W51/2018 vs W51/2019 (d)		
	Código resultado (a)	Positividade (%) (c)	% pos. w51/18	% pos. w51/19	Var. (e)
1	0	0%	2,7%	0,0%	-100,00%
236	0	5%	0,0%	4,8%	100,00%
218	1	29%	40,5%	28,6%	-11,97%
225	0	24%	24,3%	23,8%	-0,51%
165	0	2%	2,7%	2,4%	-0,32%
201	0	10%	13,5%	9,5%	-3,99%
202	0	0%	0,0%	0,0%	0,00%
209	0	17%	18,9%	17,1%	-1,85%
210	1	40%	35,1%	40,5%	5,34%
211	0	29%	16,2%	28,6%	12,36%
216	0	0%	0,0%	0,0%	0,00%
217	0	0%	0,0%	0,0%	0,00%
50	0	26%	11,9%	26,2%	14,29%
60	0	33%	28,9%	32,5%	3,55%
167	0	8%	0,0%	7,5%	100,00%
196	0	25%	40,5%	25,0%	-15,54%
234	0	3%	0,0%	2,5%	100,00%
8	0	0%	0,0%	0,0%	0,00%
30	0	8%	7,3%	7,5%	0,13%
57	0	40%	31,7%	40,0%	8,29%
193	0	55%	39,0%	54,8%	15,74%
205	0	38%	19,0%	37,5%	18,45%
26	0	0%	0,0%	0,0%	0,00%
34	3	0%	0,0%	0,0%	0,00%
25	0	8%	2,6%	8,1%	5,94%
48	0	43%	24,4%	42,9%	18,47%
101	1	57%	47,6%	57,1%	9,52%

Id	W51/2019	W10/2019 a W51/2019 (b)	W51/2018 vs W51/2019 (d)		
	Código resultado (a)	Positividade (%) (c)	% pos. w51/18	% pos. w51/19	Var. (e)
105	0	74%	61,9%	73,8%	11,90%
115	0	19%	40,5%	19,0%	-21,43%
118	0	16%	14,3%	15,8%	1,50%
155	0	7%	4,9%	7,1%	2,26%
156	0	17%	0,0%	16,7%	100,00%
158	0	50%	40,5%	50,0%	9,52%
185	0	0%	9,5%	0,0%	-100,00%
186	0	27%	21,4%	26,8%	5,40%
187	0	7%	2,4%	7,1%	4,76%
194	0	10%	5,1%	9,8%	4,63%
195	0	33%	16,7%	33,3%	16,67%
27	0	5%	4,9%	4,9%	0,00%
28	0	38%	17,1%	37,5%	20,43%
29	0	0%	2,5%	0,0%	-100,00%
51	0	31%	28,6%	31,0%	2,38%
53	0	5%	0,0%	4,9%	100,00%
54	0	57%	61,9%	57,1%	-4,76%
177	0	5%	14,3%	4,8%	-9,52%
188	0	39%	11,9%	39,0%	27,12%
203	0	17%	26,2%	17,1%	-9,12%
35	0	28%	15,0%	27,5%	12,50%
36	0	5%	2,4%	4,9%	2,44%
39	0	12%	7,5%	12,2%	4,70%
40	0	8%	0,0%	7,7%	100,00%
43	0	0%	0,0%	0,0%	0,00%
44	0	0%	0,0%	0,0%	0,00%
179	0	17%	16,7%	16,7%	0,00%
31	0	0%	0,0%	0,0%	0,00%
32	0	0%	0,0%	0,0%	0,00%
33	3	0%	0,0%	0,0%	0,00%
42	0	0%	0,0%	0,0%	0,00%
45	0	2%	0,0%	2,4%	100,00%
52	3	0%	0,0%	0,0%	0,00%
19	0	17%	18,9%	16,7%	-2,25%
20	0	15%	9,8%	14,6%	4,88%
21	0	9%	0,0%	9,4%	100,00%
22	0	41%	46,3%	41,5%	-4,88%
41	0	2%	5,0%	2,4%	-2,56%
55	0	5%	0,0%	4,8%	100,00%
59	0	57%	42,9%	57,1%	14,29%
106	0	30%	16,7%	30,0%	13,33%
168	0	7%	0,0%	7,3%	100,00%
170	0	2%	9,5%	2,4%	-7,08%
204	0	31%	9,5%	31,0%	21,53%
224	3	0%	57,5%	0,0%	-100,00%
226	0	15%	13,5%	14,7%	1,19%
46	0	36%	47,6%	35,7%	-11,90%
47	0	48%	50,0%	47,6%	-2,38%
49	0	39%	14,3%	39,0%	24,74%
145	0	0%	2,4%	0,0%	-100,00%
147	0	7%	0,0%	7,3%	100,00%
148	0	5%	2,4%	4,9%	2,50%
175	0	12%	7,1%	11,9%	4,76%
176	0	12%	7,1%	11,9%	4,76%
229	0	57%	53,7%	57,1%	3,48%
37	0	18%	4,9%	17,5%	12,62%

Id	W51/2019	W10/2019 a W51/2019 (b)	W51/2018 vs W51/2019 (d)		
	Código resultado (a)	Positividade (%) (c)	% pos. w51/18	% pos. w51/19	Var. (e)
38	0	0%	0,0%	0,0%	0,00%
178	0	40%	45,2%	40,5%	-4,76%
23	0	13%	2,4%	13,2%	10,72%
24	0	24%	10,0%	24,4%	14,39%
56	0	0%	0,0%	0,0%	0,00%
58	0	14%	2,4%	14,3%	11,90%
81	1	8%	7,1%	7,5%	0,36%
82	0	12%	2,4%	12,2%	9,81%
83	0	2%	4,8%	2,4%	-2,32%
84	0	0%	0,0%	0,0%	0,00%
85	0	2%	2,4%	2,4%	0,06%
86	0	0%	2,4%	0,0%	-100,00%
87	1	26%	11,9%	25,6%	13,74%
88	0	10%	2,4%	9,8%	7,38%
89	3	17%	7,3%	16,7%	9,35%
90	3	0%	14,3%	0,0%	-100,00%
206	0	12%	4,8%	11,9%	7,14%
207	0	7%	11,9%	7,1%	-4,76%
231	0	16%	8,1%	15,8%	7,68%
232	0	3%	2,6%	2,7%	0,14%
12	3	3%	0,0%	3,1%	100,00%
91	0	0%	0,0%	0,0%	0,00%
92	0	0%	0,0%	0,0%	0,00%
93	0	0%	0,0%	0,0%	0,00%
94	1	3%	0,0%	2,9%	100,00%
95	0	0%	0,0%	0,0%	0,00%
96	0	0%	0,0%	0,0%	0,00%
97	0	0%	0,0%	0,0%	0,00%
98	0	0%	0,0%	0,0%	0,00%
99	0	0%	0,0%	0,0%	0,00%
100	0	0%	0,0%	0,0%	0,00%
227	3	0%	0,0%	0,0%	0,00%
228	3	0%	0,0%	0,0%	0,00%
13	3	0%	5,7%	0,0%	-100,00%
120	3	0%	0,0%	0,0%	0,00%
149	3	6%	0,0%	6,3%	100,00%
150	3	7%	3,3%	6,9%	3,56%
153	3	22%	3,1%	21,9%	18,75%
208	3	0%	0,0%	0,0%	0,00%
219	3	0%	0,0%	0,0%	0,00%
183	3	0%	0,0%	0,0%	0,00%
223	3	0%	0,0%	0,0%	0,00%
2	0	14%	19,5%	14,3%	-5,23%
166	0	19%	17,1%	19,0%	1,97%
3	0	0%	0,0%	0,0%	0,00%
163	0	26%	12,5%	26,2%	13,69%
233	0	0%	0,0%	0,0%	0,00%
180	0	0%	0,0%	0,0%	0,00%
126	0	0%	0,0%	0,0%	0,00%
230	0	0%	0,0%	0,0%	0,00%
131	3	0%	0,0%	0,0%	0,00%
133	3	0%	0,0%	0,0%	0,00%
134	3	0%	0,0%	0,0%	0,00%
135	3	0%	0,0%	0,0%	0,00%
137	3	0%	0,0%	0,0%	0,00%
138	3	0%	0,0%	0,0%	0,00%
139	3	0%	0,0%	0,0%	0,00%

Id	W51/2019	W10/2019 a W51/2019 (b)	W51/2018 vs W51/2019 (d)		
	Código resultado (a)	Positividade (%) (c)	% pos. w51/18	% pos. w51/19	Var. (e)
140	3	0%	0,0%	0,0%	0,00%
141	3	0%	0,0%	0,0%	0,00%
142	3	0%	0,0%	0,0%	0,00%
143	3	0%	0,0%	0,0%	0,00%
144	3	0%	0,0%	0,0%	0,00%
220	3	0%	0,0%	0,0%	0,00%
221	3	0%	0,0%	0,0%	0,00%
7	3	0%	0,0%	0,0%	0,00%
123	3	0%	0,0%	0,0%	0,00%
5	3	0%	0,0%	0,0%	0,00%
6	3	0%	0,0%	0,0%	0,00%
128	3	24%	16,2%	23,8%	7,59%
197	3	0%	0,0%	0,0%	0,00%
4	3	0%	0,0%	0,0%	0,00%
125	3	0%	0,0%	0,0%	0,00%
15	0	0%	0,0%	0,0%	0,00%
16	0	10%	2,7%	10,3%	7,55%
122	0	0%	0,0%	0,0%	0,00%
171	0	3%	0,0%	2,6%	100,00%
172	0	13%	2,7%	12,8%	10,12%
239	0	0%	0,0%	0,0%	0,00%
174	0	0%	0,0%	0,0%	0,00%
190	0	0%	0,0%	0,0%	0,00%
191	0	0%	0,0%	0,0%	0,00%
199	0	0%	0,0%	0,0%	0,00%
200	0	0%	5,3%	0,0%	-100,00%
198	0	0%	0,0%	0,0%	0,00%
14	0	3%	0,0%	2,6%	100,00%
61	0	0%	0,0%	0,0%	0,00%
62	0	0%	0,0%	0,0%	0,00%
63	0	0%	0,0%	0,0%	0,00%
64	0	3%	0,0%	2,6%	100,00%
65	0	0%	0,0%	0,0%	0,00%
66	0	0%	0,0%	0,0%	0,00%
67	0	0%	0,0%	0,0%	0,00%
68	0	0%	6,1%	0,0%	-100,00%
69	0	0%	0,0%	0,0%	0,00%
71	0	0%	0,0%	0,0%	0,00%
72	0	0%	0,0%	0,0%	0,00%
73	0	0%	2,8%	0,0%	-100,00%
74	0	0%	2,6%	0,0%	-100,00%
76	0	0%	2,9%	0,0%	-100,00%
77	0	0%	2,6%	0,0%	-100,00%
78	0	0%	0,0%	0,0%	0,00%
79	0	0%	0,0%	0,0%	0,00%
121	0	10%	10,8%	10,3%	-0,55%
192	0	0%	0,0%	0,0%	0,00%
238	0	0%	0,0%	0,0%	0,00%
182	3	0%	0,0%	0,0%	0,00%
235	3	0%	0,0%	0,0%	0,00%
189	3	0%	0,0%	0,0%	0,00%
181	3	0%	0,0%	0,0%	0,00%
237	3	0%	5,6%	0,0%	-100,00%

Notas:

Resultados semanais - mapa, gráfico e grelha com os resultados das armadilhas de ovos de mosquito na semana indicada e com a seguinte leitura:

a) Códigos de resultados semanais: 0 – Ausência de ovos; 1 – Presença de ovos; 2 – Ausência de ovos mas com larvas; 3 – Sem dados.

Resultados acumulativos - mapa, gráfico e grelha com os resultados das armadilhas de ovos de mosquito no período indicado e com a seguinte leitura:

b) Ano de ciclo de atividade de mosquito *Aedes aegypti* definido da semana 10 de 2019 à semana 09 de 2020.

c) Percentagem de vezes em que a ovitrap registou a presença de ovos.

Resultados comparativos - mapa, gráfico e grelha com os resultados das armadilhas de ovos de mosquito no período indicado e com a seguinte leitura:

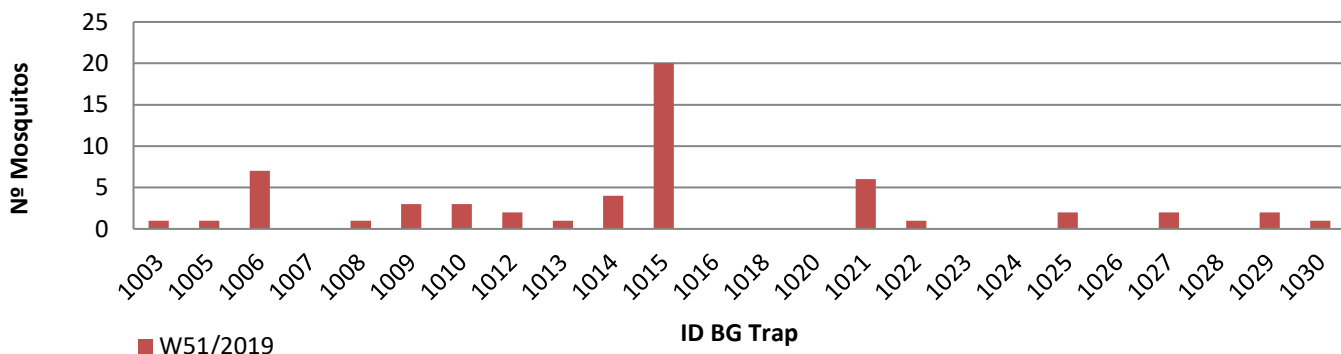
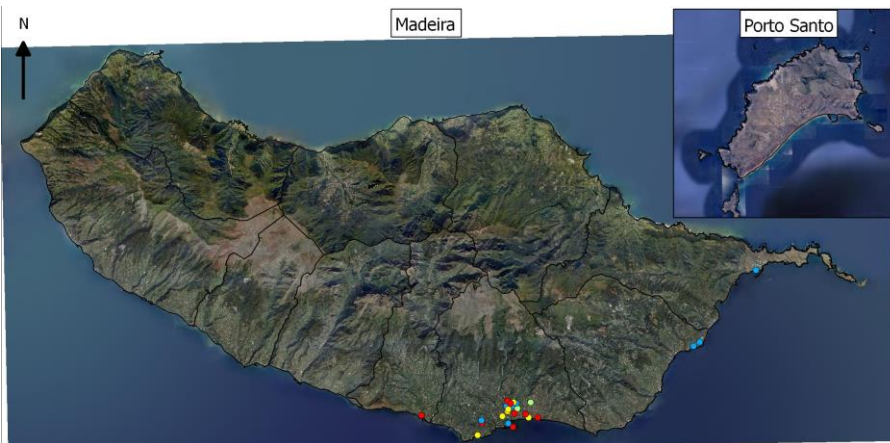
d) Comparação com o período homólogo do ciclo anterior (W10/2018 a W09/2019).

e) Taxa de variação da % de positividade entre o período atual e o período homólogo do ciclo anterior: ● - sem variação; ● - variação >0%; ● - variação <0%.

Resultados semanais das armadilhas de mosquitos adultos (BG traps)

Resumo semanal W51/2019

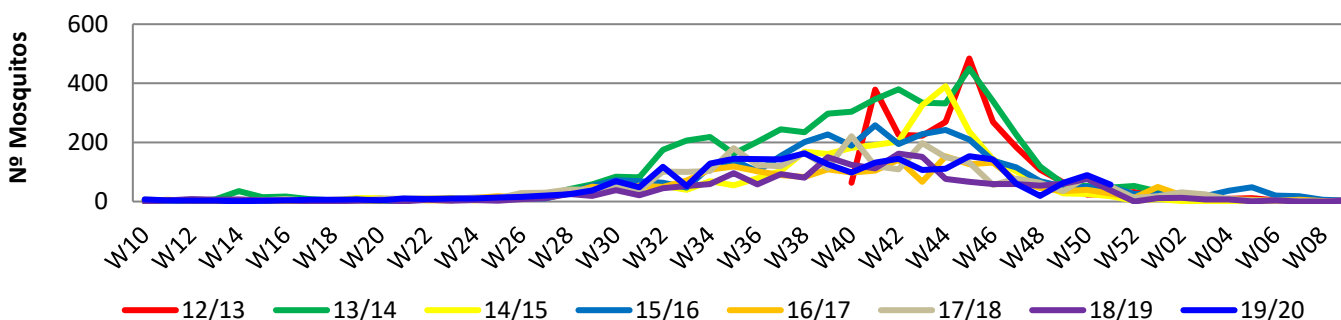
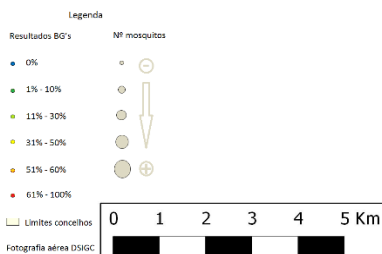
Nº mosquitos: tot./fem./mach.	57	30	27
Nº de BG Traps c/ leitura	24		
Nº de BG Traps positivas	16		
% de BG Traps positivas	67%		
Nº med. Mosquit. (p/ BGTrap +)	4		
Total de BG Traps ativas	24		



Resultados acumulativos das armadilhas de mosquitos adultos (BG traps)

Resumo acum. W10/2018 a W51/2019

Nº mosquitos: tot./fem./mach.	2511	928	1583
Nº total de leituras	3464		
Nº total de vezes positivas	857		
Nº de BG Traps positivas	22		
Nº med. Mosquit. (p/ BGTrap +)	114		

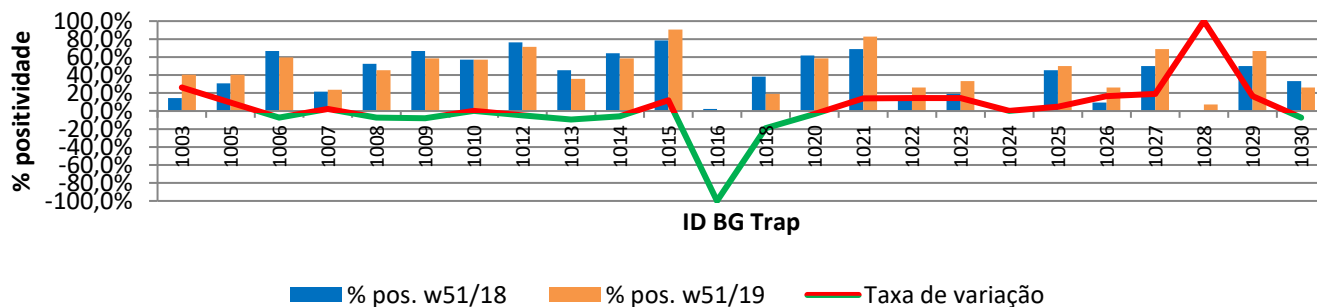
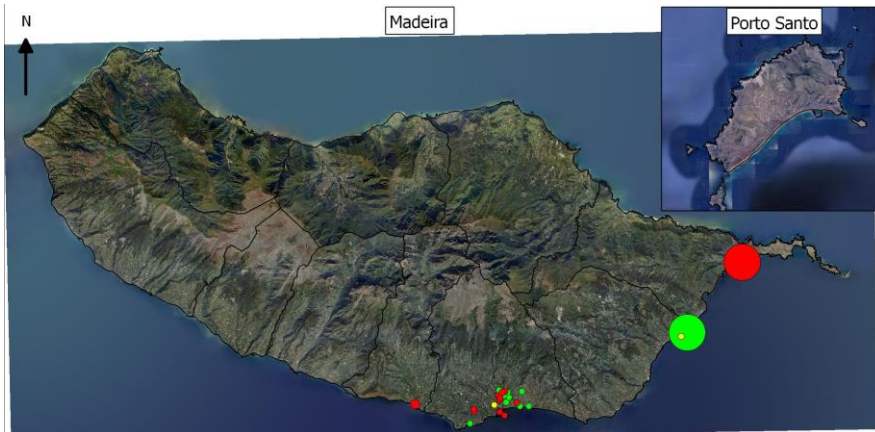
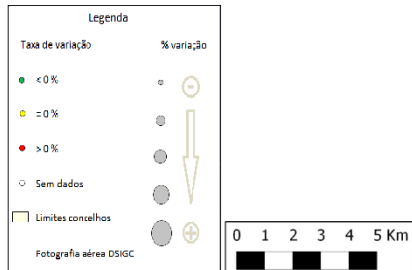


Resultados comparativos das armadilhas de mosquitos adultos (BG traps)

Resumo comparativo

W51/2018 vs W51/2019

% positividade 2018_2019	40,3%
% positividade 2019_2020	43,5%
Var. 2018_2019 vs 2019_2020	3,26%



Grelha de resultados, semanais, acumulativos e comparativos

Id	W51/2019	W10/2019 a W51/2019 (b)	W51/2018 vs W51/2019 (d)		
	Código resultado (a)	Positividade (%) (c)	% pos. w51/18	% pos. w51/19	Var. (e)
1003	1	40%	14,3%	40,5%	26,19%
1005	1	40%	31,0%	40,5%	9,52%
1006	2	60%	66,7%	59,5%	-7,14%
1007	0	24%	21,4%	23,8%	2,38%
1008	1	45%	52,4%	45,2%	-7,14%
1009	3	59%	66,7%	58,5%	-8,13%
1010	2	57%	57,1%	57,1%	0,00%
1012	2	71%	76,2%	71,4%	-4,76%
1013	1	36%	45,2%	35,7%	-9,52%
1014	1	59%	64,3%	58,5%	-5,75%
1015	2	90%	78,6%	90,5%	11,90%
1016	0	0%	2,4%	0,0%	-100,00%
1018	0	19%	38,1%	19,0%	-19,05%
1020	0	59%	61,9%	58,5%	-3,37%
1021	2	83%	69,0%	82,9%	13,88%
1022	1	26%	11,9%	26,2%	14,29%
1023	0	33%	19,0%	33,3%	14,29%
1024	0	0%	0,0%	0,0%	0,00%
1025	1	50%	45,2%	50,0%	4,76%
1026	0	26%	9,5%	26,2%	16,67%
1027	1	69%	50,0%	69,0%	19,05%
1028	0	7%	0,0%	7,1%	100,00%
1029	2	67%	50,0%	66,7%	16,67%
1030	3	26%	33,3%	26,2%	-7,14%

Notas:

Resultados semanais - mapa, gráfico e grelha com os resultados das armadilhas de ovos de mosquito na semana indicada e com a seguinte leitura:

a) Códigos de resultados semanais: -1 – Sem Dados; 0 – Negativo; 1 – Positivo Fêmeas (♀); 2 – Positivo Fêmeas (♀) + Machos (♂); 3 – Positivo Machos (♂).

Resultados acumulativos - mapa, gráfico e grelha com os resultados das armadilhas de ovos de mosquito no período indicado e com a seguinte leitura:

b) Ano de ciclo de atividade de mosquito *Aedes aegypti* definido da semana 10 de 2019 à semana 09 de 2020.

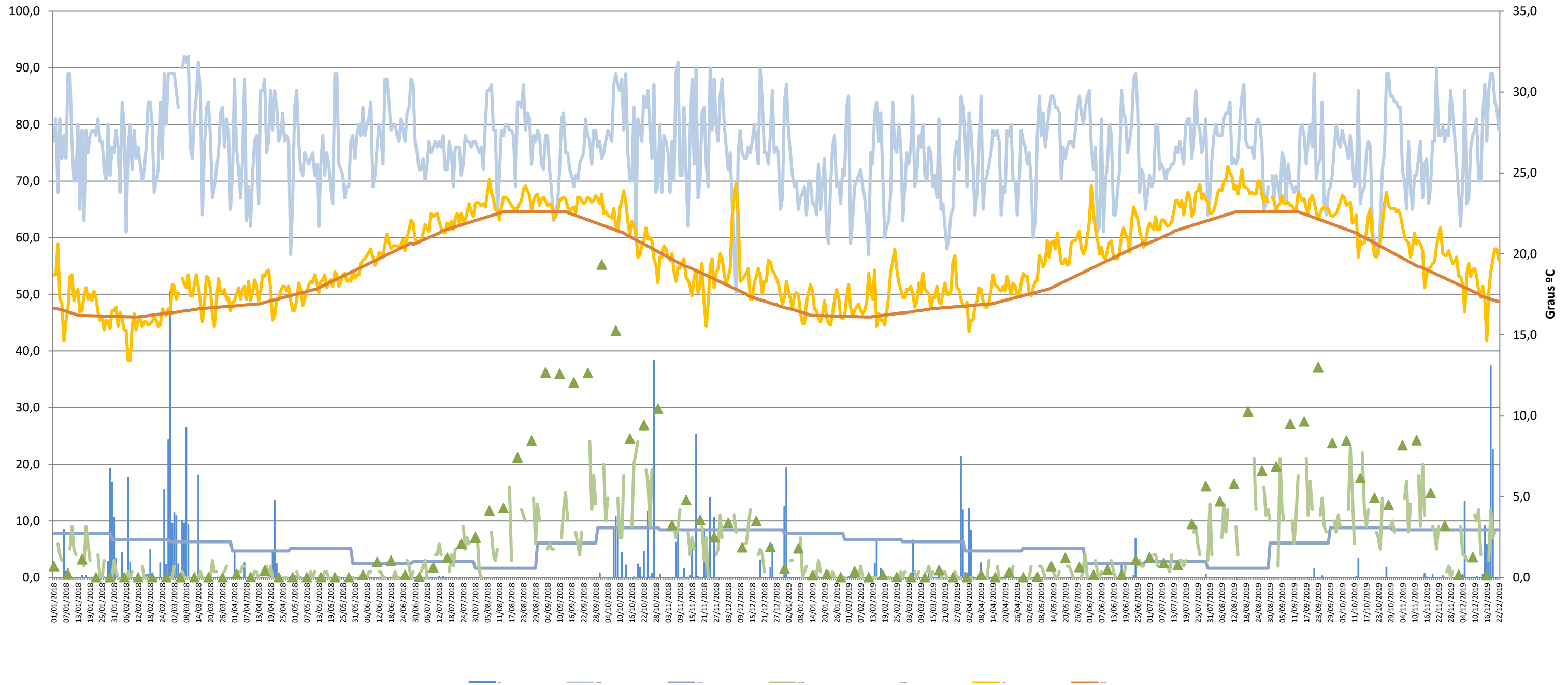
c) Percentagem de vezes em que a BG-Sentinel registou a presença de mosquitos (♀ + ♂).

Resultados comparativos - mapa, gráfico e grelha com os resultados das armadilhas de mosquitos adultos no período indicado e com a seguinte leitura:

d) Comparação com o período homólogo do ciclo anterior (W10/2018 a W09/2019).

e) Taxa de variação da % de positividade entre o período atual e o período homólogo do ciclo anterior: ● - sem variação; ● - variação >0%; ● - variação <0%

Gráfico com o cruzamento dos dados meteorológicos (precipitação total diária*, temperatura média diária* e humidade relativa do ar máxima diária*) e climáticos (normais climatológicas (1971-2000)*) com os dados entomológicos (nº mosquitos fêmea e nº ovos *Aedes aegypti*) desde a semana 10 de 2018 até à semana 51 de 2019



Eixo Horizontal (X):

Estão representados os dias do ano.

Eixo Vertical à esquerda (Y):

Ptd - Quantidade de precipitação total diária (mm);
 HRAmD - Humidade relativa do ar máxima diária (%);
 NC-Pt - Normais Climatológicas 1971-2000 com indicação da média da quantidade de precipitação total (mm);
 OviTraps - Média de ovos recolhidos semanalmente nas armadilhas de oviposição distribuídas pelo concelho do Funchal (Projetos Museu Funchal + Aegypti + Santa Luzia);
 BG Traps - Número semanal de mosquitos fêmea capturados diariamente na rede de armadilhas de mosquitos do IASAÚDE, IP-RAM.

Eixo Vertical à direita (Y):

Tmd - Temperatura média do ar a 1,5m (°C);
 NC-Tmd - Normais Climatológicas 1971-2000 com indicação da temperatura média do ar (°C).

* Estação do Observatório Meteorológico do Funchal (Lazareto – Lat.: 32°38'N; Long.: 16°53'W; Alt.: 58m)