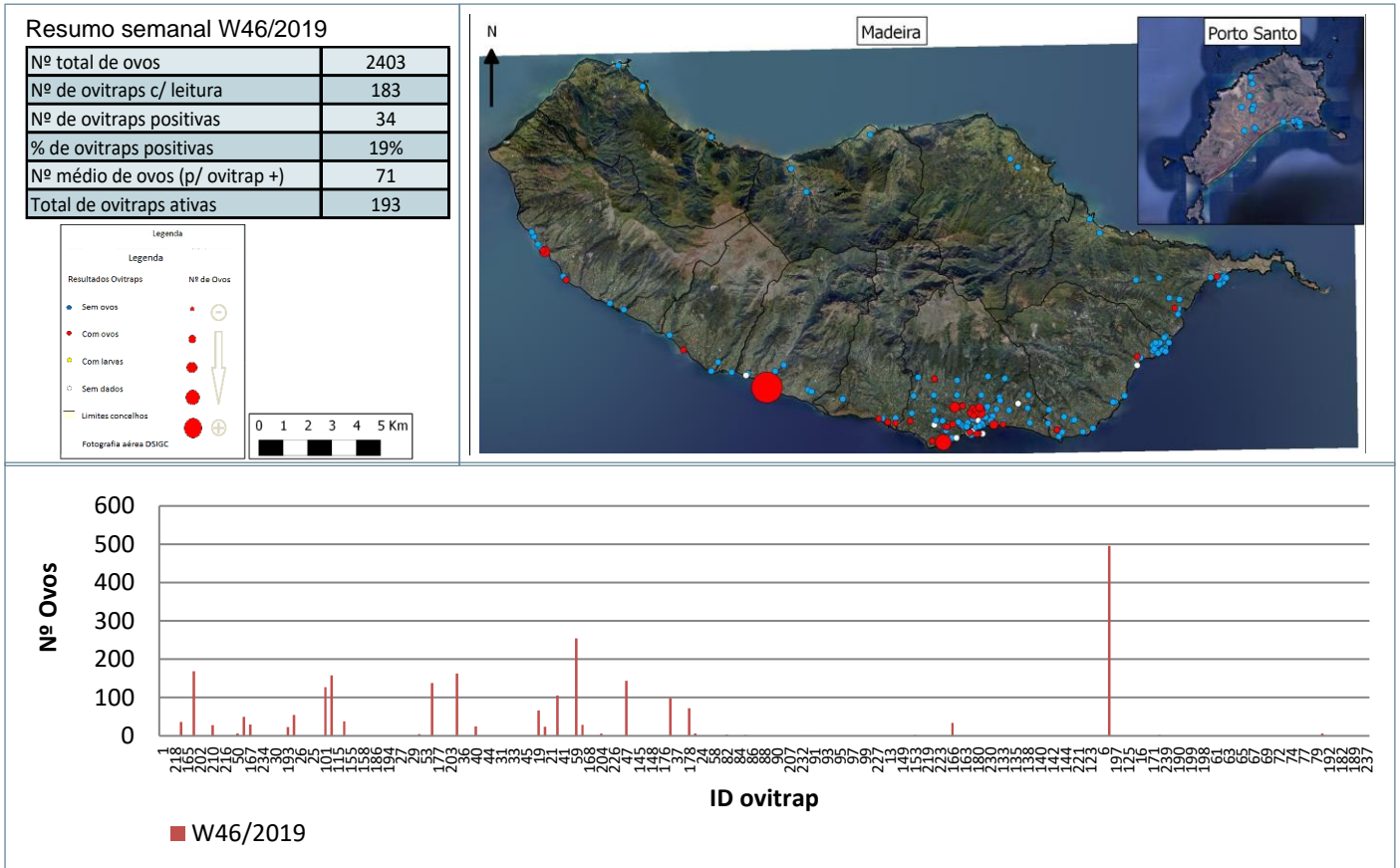
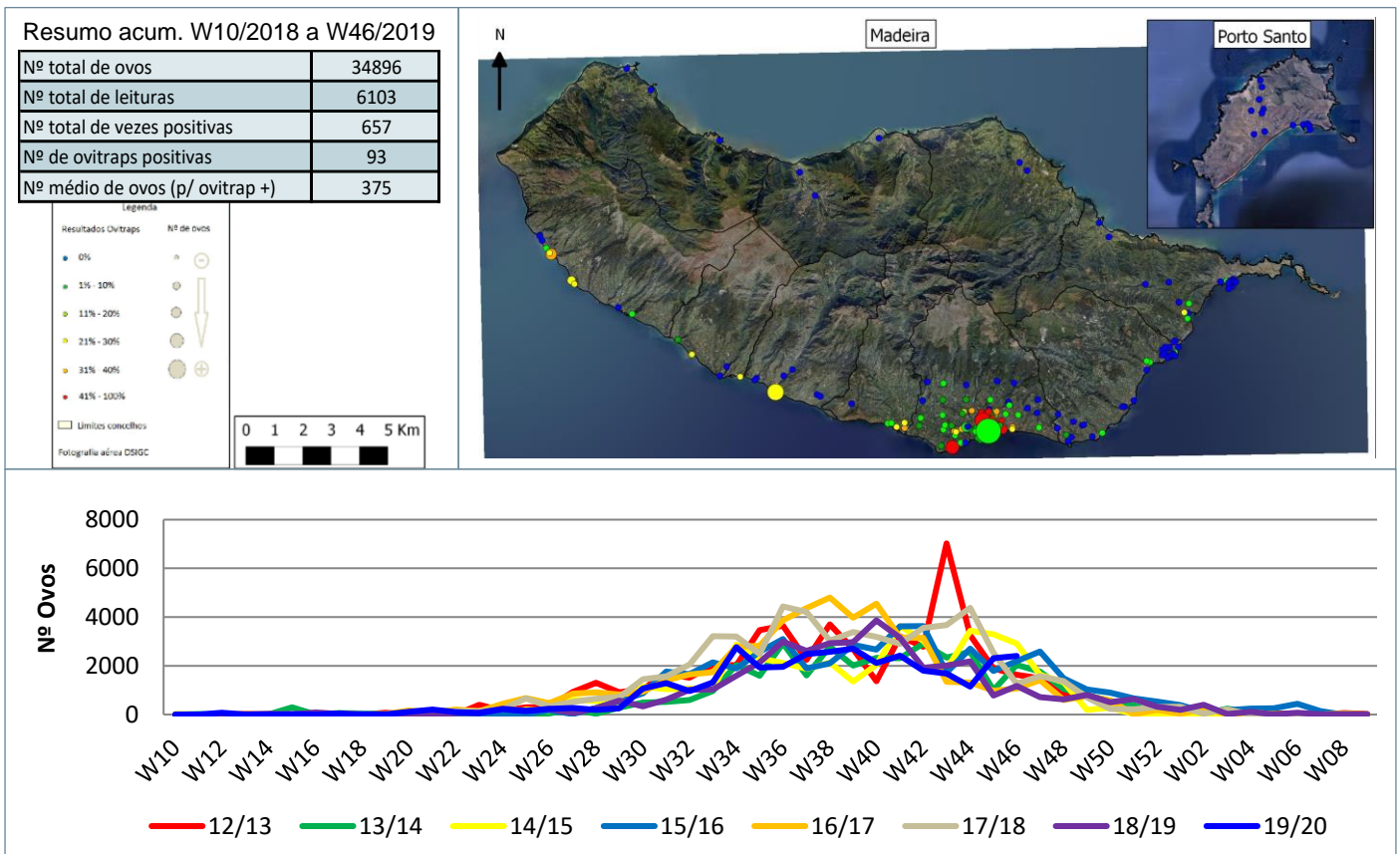


Monitorização do mosquito *Aedes aegypti* na RAM

Resultados semanais das armadilhas de ovos (Ovitrap)



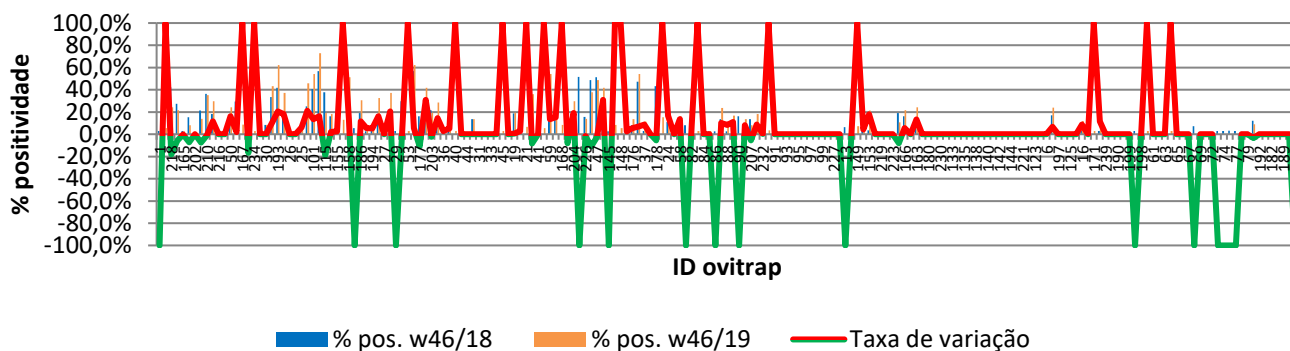
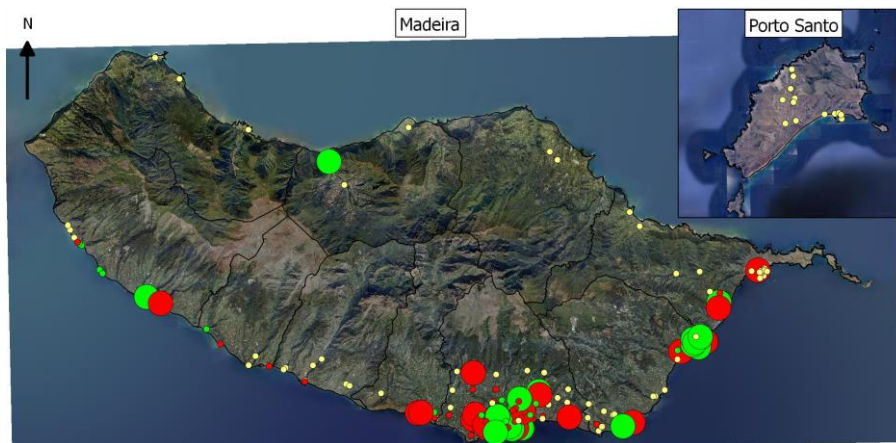
Resultados acumulativos das armadilhas de ovos (Ovitrap)



Resultados comparativos das armadilhas de ovos (Ovitrap)

Resumo comparativo W46/2018 vs W46/2019

% positividade 2018_2019	8,3%
% positividade 2019_2020	10,8%
Var. 2018_2019 vs 2019_2020	2,55%



Grelha de resultados, semanais, acumulativos e comparativos

Id	W46/2019	W10/2019 a W46/2019 (b)	W46/2018 vs W46/2019 (d)		
	Código resultado (a)	Positividade (%) (c)	% pos. w46/18	% pos. w46/19	Var. (e)
1	0	0%	3,0%	0,0%	-100,00%
236	0	5%	0,0%	5,4%	100,00%
218	0	24%	42,4%	24,3%	-18,10%
225	1	22%	27,3%	21,6%	-5,65%
165	0	3%	3,0%	2,7%	-0,33%
201	1	8%	15,2%	8,1%	-7,04%
202	0	0%	0,0%	0,0%	0,00%
209	0	14%	21,2%	13,9%	-7,32%
210	1	35%	36,4%	35,1%	-1,23%
211	0	30%	18,2%	29,7%	11,55%
216	0	0%	0,0%	0,0%	0,00%
217	0	0%	0,0%	0,0%	0,00%
50	1	24%	8,1%	24,3%	16,22%
60	1	31%	29,4%	31,4%	2,02%
167	1	9%	0,0%	8,6%	100,00%
196	0	23%	39,4%	22,9%	-16,54%
234	0	3%	0,0%	2,9%	100,00%
8	0	0%	0,0%	0,0%	0,00%
30	0	8%	8,3%	8,3%	0,00%
57	1	43%	33,3%	43,2%	9,91%
193	1	62%	41,7%	62,2%	20,50%
205	1	37%	18,9%	37,1%	18,22%
26	0	0%	0,0%	0,0%	0,00%
34	0	0%	0,0%	0,0%	0,00%
25	0	9%	2,9%	9,1%	6,15%
48	0	46%	25,0%	45,9%	20,95%
101	1	54%	40,5%	54,1%	13,61%

Id	W46/2019	W10/2019 a W46/2019 (b)	W46/2018 vs W46/2019 (d)		
	Código resultado (a)	Positividade (%) (c)	% pos. w46/18	% pos. w46/19	Var. (e)
105	1	73%	56,8%	73,0%	16,22%
115	0	19%	37,8%	18,9%	-18,92%
118	1	18%	16,2%	18,2%	1,97%
155	0	8%	5,6%	8,1%	2,55%
156	0	13%	0,0%	12,9%	100,00%
158	0	51%	37,8%	51,4%	13,51%
185	0	0%	5,4%	0,0%	-100,00%
186	0	31%	18,9%	30,6%	11,64%
187	0	8%	2,7%	8,1%	5,41%
194	0	11%	5,9%	11,1%	5,23%
195	0	32%	16,2%	32,4%	16,22%
27	0	6%	5,6%	5,6%	0,00%
28	0	37%	16,7%	37,1%	20,48%
29	0	0%	2,9%	0,0%	-100,00%
51	1	30%	29,7%	29,7%	0,00%
53	0	3%	0,0%	2,8%	100,00%
54	1	62%	56,8%	62,2%	5,41%
177	0	5%	16,2%	5,4%	-10,81%
188	0	42%	10,8%	41,7%	30,86%
203	0	19%	21,6%	19,4%	-2,18%
35	1	29%	14,3%	28,6%	14,29%
36	0	6%	2,8%	5,6%	2,78%
39	0	14%	8,6%	13,9%	5,32%
40	1	3%	0,0%	2,9%	100,00%
43	0	0%	0,0%	0,0%	0,00%
44	0	0%	0,0%	0,0%	0,00%
179	0	14%	13,5%	13,5%	0,00%
31	0	0%	0,0%	0,0%	0,00%
32	0	0%	0,0%	0,0%	0,00%
33	0	0%	0,0%	0,0%	0,00%
42	0	0%	0,0%	0,0%	0,00%
45	0	3%	0,0%	2,8%	100,00%
52	3	0%	0,0%	0,0%	0,00%
19	1	19%	18,8%	19,4%	0,60%
20	1	11%	8,3%	11,1%	2,78%
21	3	7%	0,0%	6,7%	100,00%
22	1	36%	44,4%	36,1%	-8,33%
41	0	3%	2,9%	2,8%	-0,08%
55	0	5%	0,0%	5,4%	100,00%
59	1	54%	40,5%	54,1%	13,51%
106	1	31%	16,2%	31,4%	15,21%
168	0	8%	0,0%	8,3%	100,00%
170	0	3%	10,8%	2,8%	-8,03%
204	1	30%	10,8%	29,7%	18,82%
224	3	0%	51,4%	0,0%	-100,00%
226	0	14%	15,6%	13,8%	-1,83%
46	0	38%	48,6%	37,8%	-10,81%
47	1	49%	51,4%	48,6%	-2,70%
49	3	42%	10,8%	41,7%	30,86%
145	0	0%	2,7%	0,0%	-100,00%
147	0	8%	0,0%	8,3%	100,00%
148	0	6%	0,0%	5,6%	100,00%
175	0	11%	8,1%	10,8%	2,70%
176	0	14%	8,1%	13,5%	5,41%
229	1	54%	47,2%	54,1%	6,83%
37	0	11%	2,8%	11,4%	8,65%

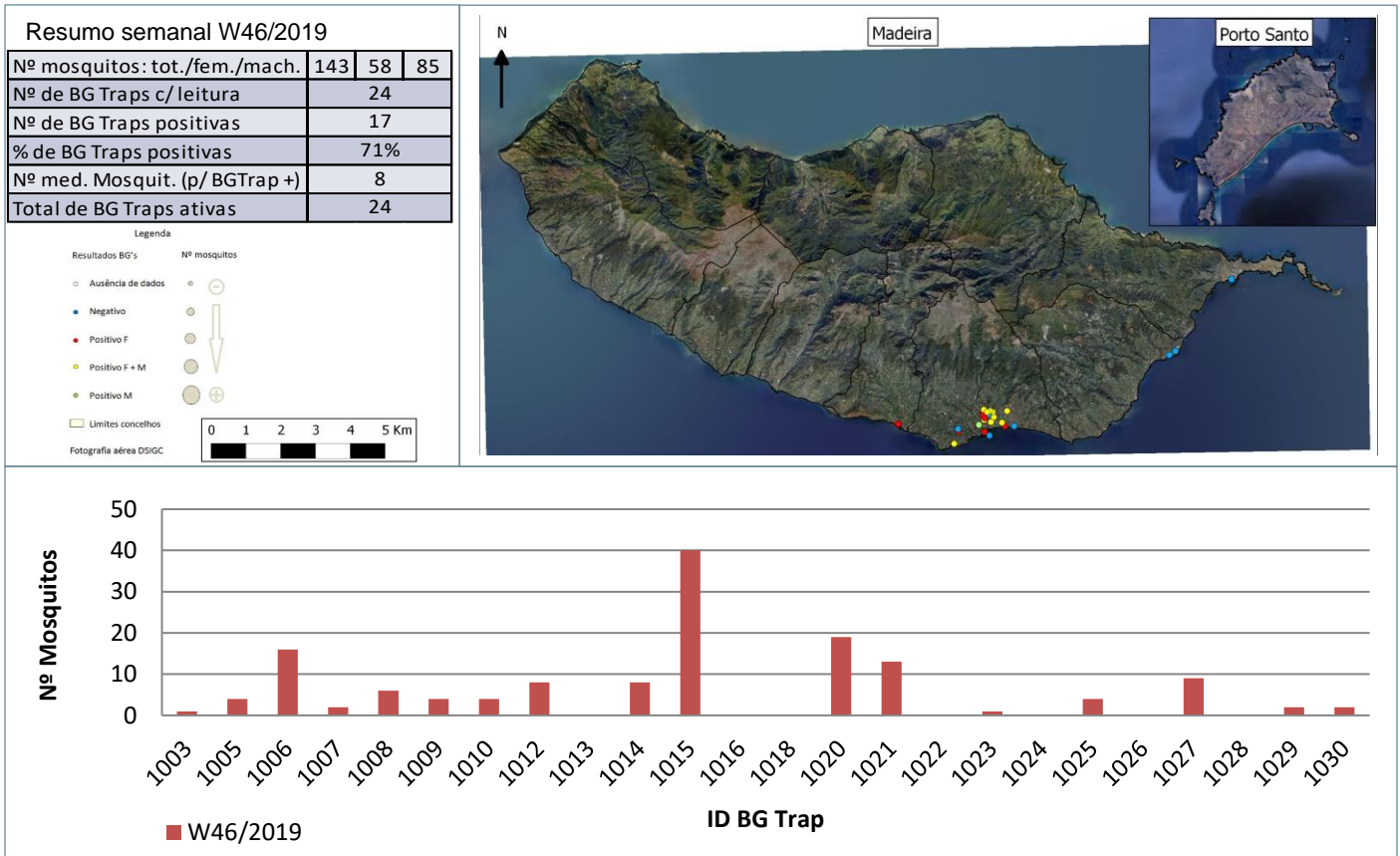
Id	W46/2019	W10/2019 a W46/2019 (b)	W46/2018 vs W46/2019 (d)		
	Código resultado (a)	Positividade (%) (c)	% pos. w46/18	% pos. w46/19	Var. (e)
38	0	0%	0,0%	0,0%	0,00%
178	1	38%	43,2%	37,8%	-5,41%
23	1	15%	0,0%	15,2%	100,00%
24	0	28%	11,1%	27,8%	16,87%
56	0	0%	0,0%	0,0%	0,00%
58	0	16%	2,7%	16,2%	13,51%
81	3	0%	8,1%	0,0%	-100,00%
82	1	11%	2,7%	11,1%	8,41%
83	0	3%	0,0%	2,8%	100,00%
84	0	0%	0,0%	0,0%	0,00%
85	1	3%	2,7%	2,8%	0,08%
86	0	0%	2,7%	0,0%	-100,00%
87	3	24%	13,5%	23,5%	10,82%
88	0	11%	2,7%	11,1%	8,41%
89	3	17%	5,6%	16,7%	11,11%
90	3	0%	16,2%	0,0%	-100,00%
206	0	14%	5,4%	13,5%	8,11%
207	0	8%	13,5%	8,1%	-5,41%
231	0	18%	9,4%	18,2%	8,81%
232	0	3%	2,9%	3,1%	0,27%
12	1	4%	0,0%	3,6%	100,00%
91	0	0%	0,0%	0,0%	0,00%
92	0	0%	0,0%	0,0%	0,00%
93	0	0%	0,0%	0,0%	0,00%
94	0	0%	0,0%	0,0%	0,00%
95	0	0%	0,0%	0,0%	0,00%
96	0	0%	0,0%	0,0%	0,00%
97	0	0%	0,0%	0,0%	0,00%
98	0	0%	0,0%	0,0%	0,00%
99	0	0%	0,0%	0,0%	0,00%
100	0	0%	0,0%	0,0%	0,00%
227	0	0%	0,0%	0,0%	0,00%
228	0	0%	0,0%	0,0%	0,00%
13	0	0%	6,3%	0,0%	-100,00%
120	0	0%	0,0%	0,0%	0,00%
149	0	7%	0,0%	7,1%	100,00%
150	0	8%	3,6%	8,0%	4,43%
153	1	21%	3,4%	21,4%	17,98%
208	0	0%	0,0%	0,0%	0,00%
219	0	0%	0,0%	0,0%	0,00%
183	0	0%	0,0%	0,0%	0,00%
223	0	0%	0,0%	0,0%	0,00%
2	0	11%	18,9%	10,8%	-8,11%
166	1	22%	16,2%	21,6%	5,41%
3	0	0%	0,0%	0,0%	0,00%
163	0	24%	11,1%	24,3%	13,21%
233	0	0%	0,0%	0,0%	0,00%
180	0	0%	0,0%	0,0%	0,00%
126	0	0%	0,0%	0,0%	0,00%
230	0	0%	0,0%	0,0%	0,00%
131	0	0%	0,0%	0,0%	0,00%
133	0	0%	0,0%	0,0%	0,00%
134	0	0%	0,0%	0,0%	0,00%
135	0	0%	0,0%	0,0%	0,00%
137	0	0%	0,0%	0,0%	0,00%
138	0	0%	0,0%	0,0%	0,00%
139	0	0%	0,0%	0,0%	0,00%

Id	W46/2019	W10/2019 a W46/2019 (b)	W46/2018 vs W46/2019 (d)		
	Código resultado (a)	Positividade (%) (c)	% pos. w46/18	% pos. w46/19	Var. (e)
140	0	0%	0,0%	0,0%	0,00%
141	0	0%	0,0%	0,0%	0,00%
142	0	0%	0,0%	0,0%	0,00%
143	0	0%	0,0%	0,0%	0,00%
144	0	0%	0,0%	0,0%	0,00%
220	0	0%	0,0%	0,0%	0,00%
221	0	0%	0,0%	0,0%	0,00%
7	0	0%	0,0%	0,0%	0,00%
123	0	0%	0,0%	0,0%	0,00%
5	0	0%	0,0%	0,0%	0,00%
6	0	0%	0,0%	0,0%	0,00%
128	1	24%	17,1%	23,8%	6,67%
197	0	0%	0,0%	0,0%	0,00%
4	0	0%	0,0%	0,0%	0,00%
125	3	0%	0,0%	0,0%	0,00%
15	0	0%	0,0%	0,0%	0,00%
16	0	12%	3,0%	11,8%	8,73%
122	0	0%	0,0%	0,0%	0,00%
171	0	3%	0,0%	2,9%	100,00%
172	1	15%	3,0%	14,7%	11,68%
239	0	0%	0,0%	0,0%	0,00%
174	0	0%	0,0%	0,0%	0,00%
190	0	0%	0,0%	0,0%	0,00%
191	0	0%	0,0%	0,0%	0,00%
199	0	0%	0,0%	0,0%	0,00%
200	0	0%	2,9%	0,0%	-100,00%
198	0	0%	0,0%	0,0%	0,00%
14	0	3%	0,0%	3,0%	100,00%
61	0	0%	0,0%	0,0%	0,00%
62	0	0%	0,0%	0,0%	0,00%
63	0	0%	0,0%	0,0%	0,00%
64	0	3%	0,0%	2,9%	100,00%
65	0	0%	0,0%	0,0%	0,00%
66	0	0%	0,0%	0,0%	0,00%
67	0	0%	0,0%	0,0%	0,00%
68	0	0%	7,1%	0,0%	-100,00%
69	0	0%	0,0%	0,0%	0,00%
71	0	0%	0,0%	0,0%	0,00%
72	0	0%	0,0%	0,0%	0,00%
73	0	0%	2,9%	0,0%	-100,00%
74	0	0%	2,9%	0,0%	-100,00%
76	0	0%	3,3%	0,0%	-100,00%
77	0	0%	2,9%	0,0%	-100,00%
78	0	0%	0,0%	0,0%	0,00%
79	0	0%	0,0%	0,0%	0,00%
121	1	9%	12,1%	8,8%	-3,30%
192	3	0%	0,0%	0,0%	0,00%
238	0	0%	0,0%	0,0%	0,00%
182	0	0%	0,0%	0,0%	0,00%
235	0	0%	0,0%	0,0%	0,00%
189	0	0%	0,0%	0,0%	0,00%
181	0	0%	0,0%	0,0%	0,00%
237	0	0%	6,3%	0,0%	-100,00%

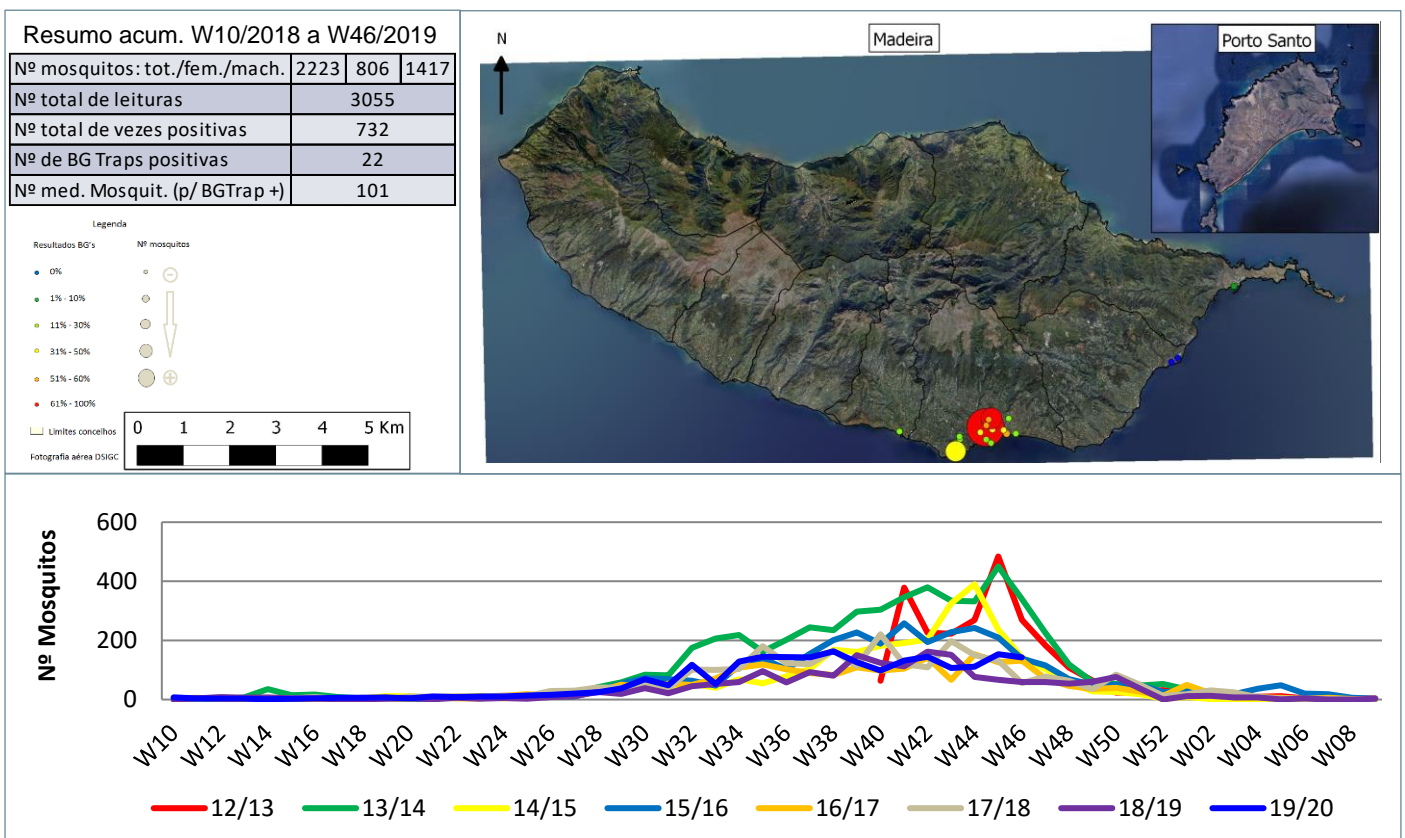
Notas:

- Resultados semanais - mapa, gráfico e grelha com os resultados das armadilhas de ovos de mosquito na semana indicada e com a seguinte leitura:
 a) Códigos de resultados semanais: 0 – Ausência de ovos; 1 – Presença de ovos; 2 – Ausência de ovos mas com larvas; 3 – Sem dados.
 Resultados acumulativos - mapa, gráfico e grelha com os resultados das armadilhas de ovos de mosquito no período indicado e com a seguinte leitura:
 b) Ano de ciclo de atividade de mosquito *Aedes aegypti* definido da semana 10 de 2019 à semana 09 de 2020.
 c) Percentagem de vezes em que a ovitrapp registou a presença de ovos.
 Resultados comparativos - mapa, gráfico e grelha com os resultados das armadilhas de ovos de mosquito no período indicado e com a seguinte leitura:
 d) Comparação com o período homólogo do ciclo anterior (W10/2018 a W09/2019).
 e) Taxa de variação da % de positividade entre o período atual e o período homólogo do ciclo anterior: ● - sem variação; ● - variação >0%; ● - variação <0%.

Resultados semanais das armadilhas de mosquitos adultos (BG traps)



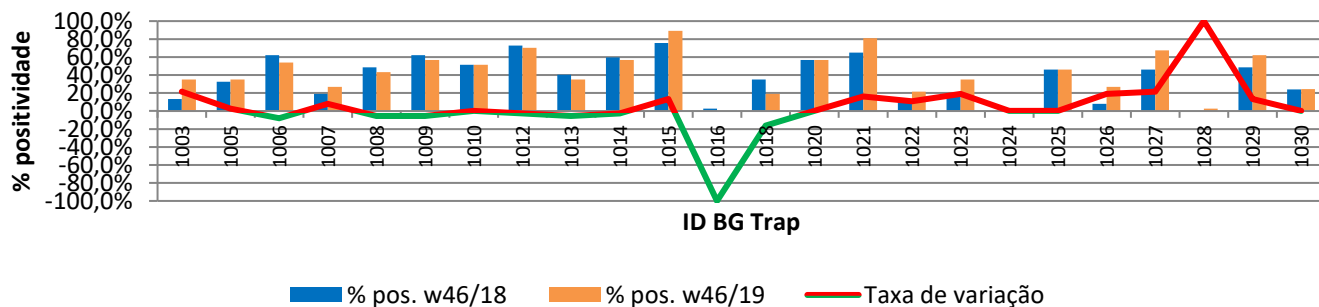
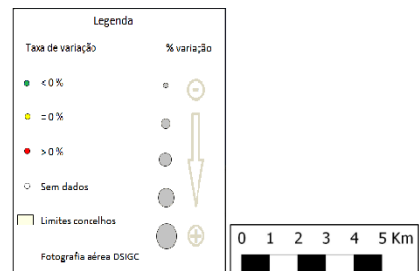
Resultados acumulativos das armadilhas de mosquitos adultos (BG traps)



Resultados comparativos das armadilhas de mosquitos adultos (BG traps)

Resumo comparativo W46/2018 vs W46/2019

% positividade 2018_2019	37,6%
% positividade 2019_2020	41,6%
Var. 2018_2019 vs 2019_2020	4,00%



Grelha de resultados, semanais, acumulativos e comparativos

Id	W46/2019	W10/2019 a W46/2019 (b)	W46/2018 vs W46/2019 (d)		
	Código resultado (a)	Positividade (%) (c)	% pos. w46/18	% pos. w46/19	Var. (e)
1003	1	35%	13,5%	35,1%	21,62%
1005	1	35%	32,4%	35,1%	2,70%
1006	2	54%	62,2%	54,1%	-8,11%
1007	1	27%	18,9%	27,0%	8,11%
1008	2	43%	48,6%	43,2%	-5,41%
1009	2	57%	62,2%	56,8%	-5,41%
1010	3	51%	51,4%	51,4%	0,00%
1012	1	70%	73,0%	70,3%	-2,70%
1013	0	35%	40,5%	35,1%	-5,41%
1014	2	57%	59,5%	56,8%	-2,70%
1015	2	89%	75,7%	89,2%	13,51%
1016	0	0%	2,7%	0,0%	-100,00%
1018	0	19%	35,1%	18,9%	-16,22%
1020	2	57%	56,8%	56,8%	0,00%
1021	2	81%	64,9%	81,1%	16,22%
1022	0	22%	10,8%	21,6%	10,81%
1023	1	35%	16,2%	35,1%	18,92%
1024	0	0%	0,0%	0,0%	0,00%
1025	2	46%	45,9%	45,9%	0,00%
1026	0	27%	8,1%	27,0%	18,92%
1027	2	68%	45,9%	67,6%	21,62%
1028	0	3%	0,0%	2,7%	100,00%
1029	1	62%	48,6%	62,2%	13,51%
1030	2	24%	24,0%	24,3%	0,32%

Notas:

Resultados semanais - mapa, gráfico e grelha com os resultados das armadilhas de ovos de mosquito na semana indicada e com a seguinte leitura:

a) Códigos de resultados semanais: -1 – Sem Dados; 0 – Negativo; 1 – Positivo Fêmeas (♀); 2 – Positivo Fêmeas (♀) + Machos (♂); 3 – Positivo Machos (♂).

Resultados acumulativos - mapa, gráfico e grelha com os resultados das armadilhas de ovos de mosquito no período indicado e com a seguinte leitura:

b) Ano de ciclo de atividade de mosquito *Aedes aegypti* definido da semana 10 de 2019 à semana 09 de 2020.

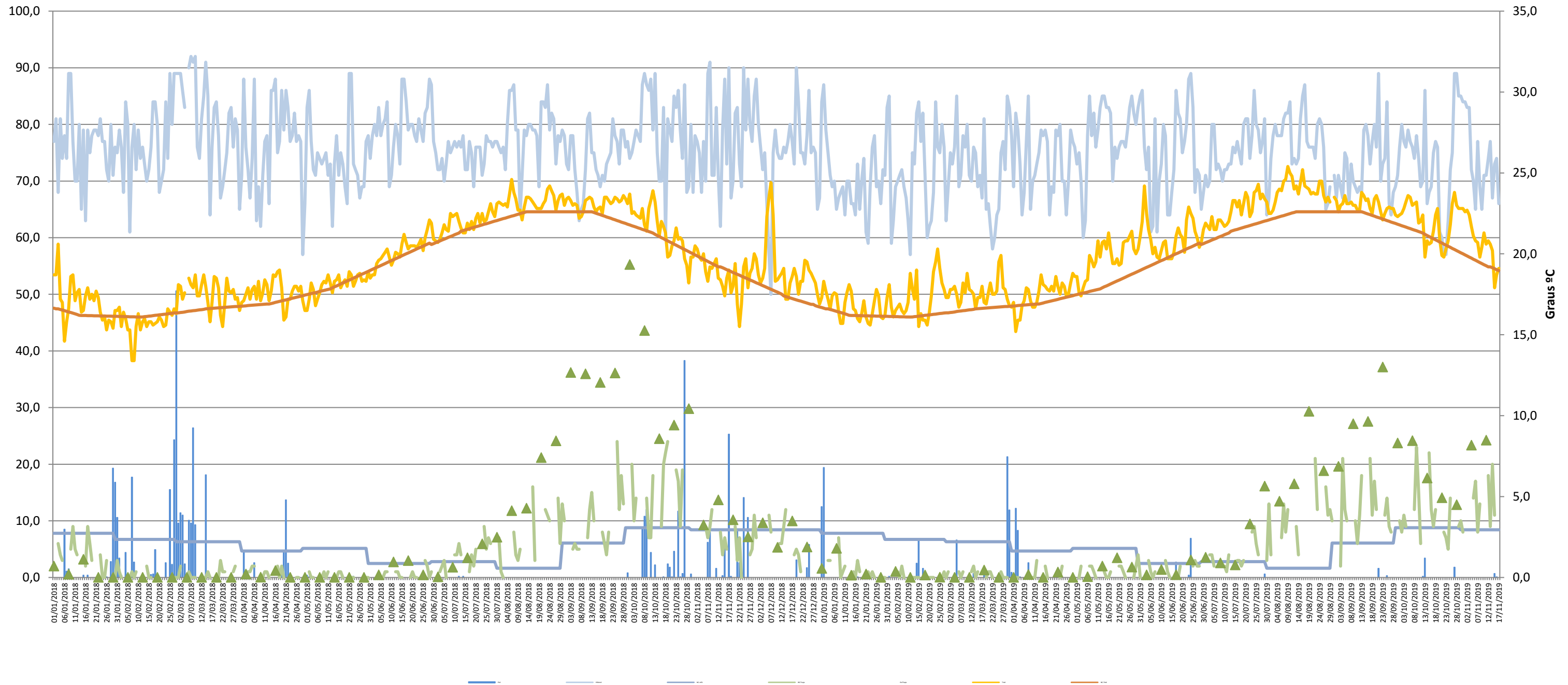
c) Percentagem de vezes em que a BG-Sentinel registou a presença de mosquitos (♀ + ♂).

Resultados comparativos - mapa, gráfico e grelha com os resultados das armadilhas de mosquitos adultos no período indicado e com a seguinte leitura:

d) Comparação com o período homólogo do ciclo anterior (W10/2018 a W09/2019).

e) Taxa de variação da % de positividade entre o período atual e o período homólogo do ciclo anterior: ● - sem variação; ● - variação >0%; ● - variação <0%

Gráfico com o cruzamento dos dados meteorológicos (precipitação total diária*, temperatura média diária* e humidade relativa do ar máxima diária*) e climáticos (normais climatológicas (1971-2000)*) com os dados entomológicos (nº mosquitos fêmea e nº ovos *Aedes aegypti*) desde a semana 10 de 2018 até à semana 46 de 2019



Eixo Horizontal (X):

Estão representados os dias do ano.

Eixo Vertical à esquerda (Y):

Ptd - Quantidade de precipitação total diária (mm);
 HRAmD - Humidade relativa do ar máxima diária (%);
 NC-Pt - Normais Climatológicas 1971-2000 com indicação da média da quantidade de precipitação total (mm);
 OviTraps - Média de ovos recolhidos semanalmente nas armadilhas de oviposição distribuídas pelo concelho do Funchal (Projetos Museu Funchal + Aegypti + Santa Luzia);
 BG Traps - Número semanal de mosquitos fêmea capturados diariamente na rede de armadilhas de mosquitos do IASAÚDE, IP-RAM.

Eixo Vertical à direita (Y):

Tmd - Temperatura média do ar a 1,5m (°C);
 NC-Tmd - Normais Climatológicas 1971-2000 com indicação da temperatura média do ar (°C).

* Estação do Observatório Meteorológico do Funchal (Lazareto – Lat.: 32°38'N; Long.: 16°53'W; Alt.: 58m)