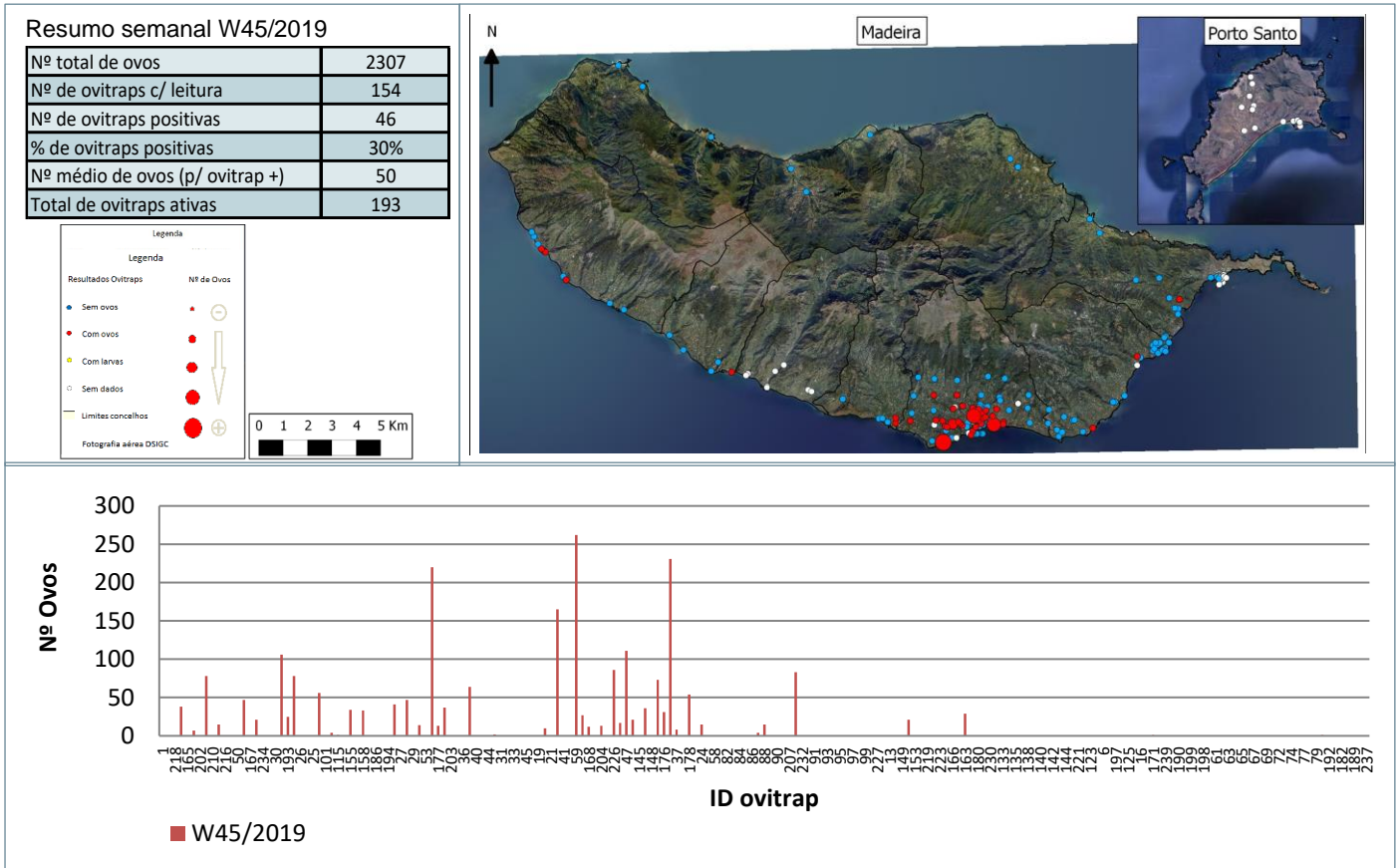
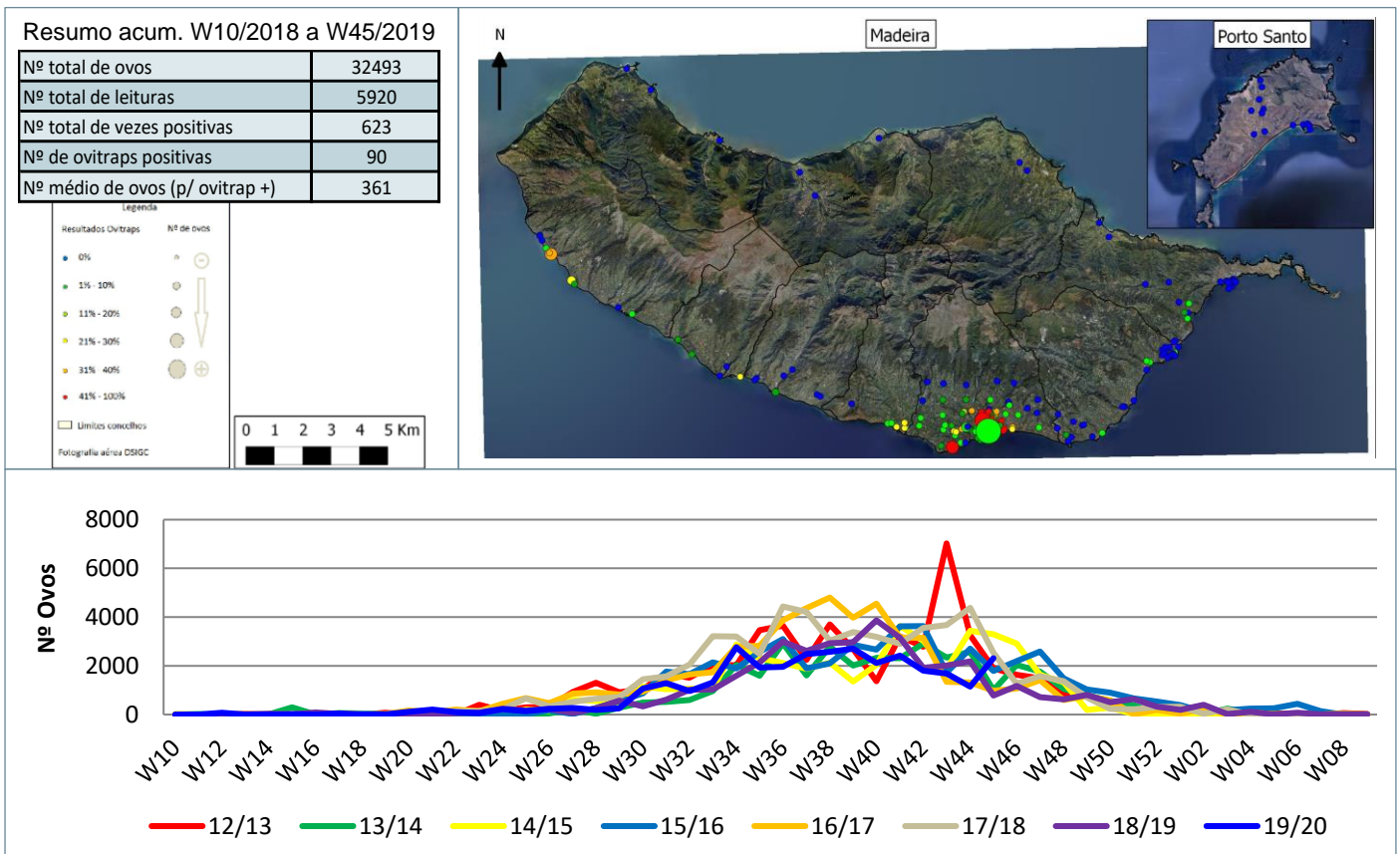


## Monitorização do mosquito *Aedes aegypti* na RAM

### Resultados semanais das armadilhas de ovos (Ovitrap)



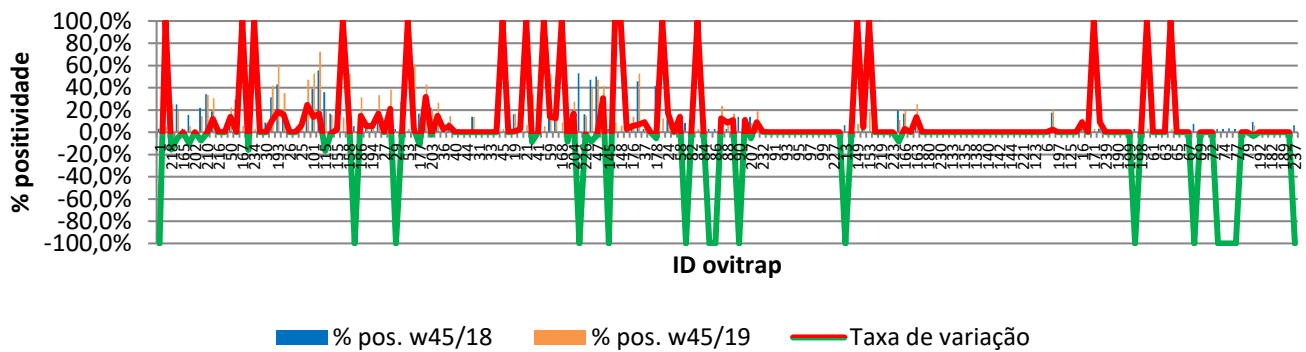
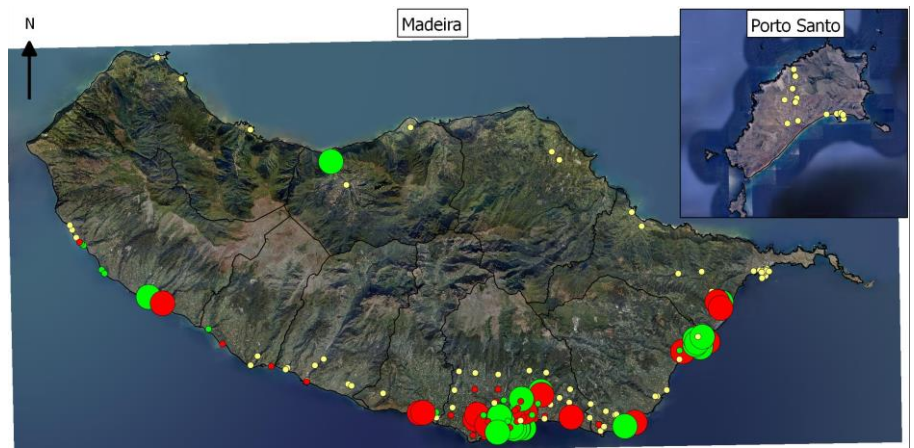
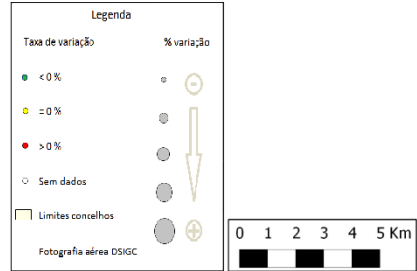
### Resultados acumulativos das armadilhas de ovos (Ovitrap)



## Resultados comparativos das armadilhas de ovos (Ovitrap)

### Resumo comparativo W45/2018 vs W45/2019

% positividade 2018_2019	8,1%
% positividade 2019_2020	10,6%
Var. 2018_2019 vs 2019_2020	2,44%



## Grelha de resultados, semanais, acumulativos e comparativos

Id	W45/2019	W10/2019 a W45/2019 (b)	W45/2018 vs W45/2019 (d)		
	Código resultado (a)	Positividade (%) (c)	% pos. w45/18	% pos. w45/19	Var. (e)
1	0	0%	3,1%	0,0%	-100,00%
236	0	6%	0,0%	5,6%	100,00%
218	0	25%	40,6%	25,0%	-15,53%
225	1	19%	25,0%	19,4%	-5,56%
165	0	3%	3,1%	2,8%	-0,35%
201	1	6%	15,6%	5,6%	-10,07%
202	0	0%	0,0%	0,0%	0,00%
209	1	14%	21,9%	14,3%	-7,59%
210	0	33%	34,4%	33,3%	-1,04%
211	1	31%	18,8%	30,6%	11,81%
216	0	0%	0,0%	0,0%	0,00%
217	0	0%	0,0%	0,0%	0,00%
50	0	22%	8,3%	22,2%	13,89%
60	1	29%	29,4%	29,4%	0,00%
167	0	6%	0,0%	5,9%	100,00%
196	1	24%	39,4%	23,5%	-15,86%
234	0	3%	0,0%	2,9%	100,00%
8	0	0%	0,0%	0,0%	0,00%
30	0	9%	8,6%	8,6%	0,00%
57	1	42%	31,4%	41,7%	10,24%
193	1	61%	42,9%	61,1%	18,25%
205	1	35%	19,4%	35,3%	15,85%
26	0	0%	0,0%	0,0%	0,00%
34	0	0%	0,0%	0,0%	0,00%
25	0	9%	3,0%	9,4%	6,34%
48	1	47%	22,9%	47,2%	24,37%
101	0	53%	38,9%	52,8%	13,89%

Id	W45/2019	W10/2019 a W45/2019 (b)	W45/2018 vs W45/2019 (d)		
	Código resultado (a)	Positividade (%) (c)	% pos. w45/18	% pos. w45/19	Var. (e)
105	1	72%	55,6%	72,2%	16,67%
115	1	19%	36,1%	19,4%	-16,67%
118	0	16%	16,7%	15,6%	-1,04%
155	1	8%	5,7%	8,3%	2,62%
156	0	13%	0,0%	13,3%	100,00%
158	1	53%	38,9%	52,8%	13,89%
185	0	0%	5,6%	0,0%	-100,00%
186	0	31%	16,7%	31,4%	14,76%
187	0	8%	2,8%	8,3%	5,56%
194	0	11%	6,1%	11,4%	5,37%
195	1	33%	16,7%	33,3%	16,67%
27	0	6%	5,7%	5,7%	0,00%
28	1	38%	17,1%	38,2%	21,09%
29	0	0%	2,9%	0,0%	-100,00%
51	1	28%	27,8%	27,8%	0,00%
53	0	3%	0,0%	2,9%	100,00%
54	1	61%	58,3%	61,1%	2,78%
177	1	6%	16,7%	5,6%	-11,11%
188	1	43%	11,1%	42,9%	31,75%
203	0	20%	22,2%	20,0%	-2,22%
35	3	26%	11,8%	26,5%	14,71%
36	0	6%	2,9%	5,7%	2,86%
39	1	14%	8,8%	14,3%	5,46%
40	0	0%	0,0%	0,0%	0,00%
43	0	0%	0,0%	0,0%	0,00%
44	0	0%	0,0%	0,0%	0,00%
179	1	14%	13,9%	13,9%	0,00%
31	0	0%	0,0%	0,0%	0,00%
32	0	0%	0,0%	0,0%	0,00%
33	0	0%	0,0%	0,0%	0,00%
42	0	0%	0,0%	0,0%	0,00%
45	0	3%	0,0%	2,9%	100,00%
52	3	0%	0,0%	0,0%	0,00%
19	0	17%	16,1%	16,7%	0,54%
20	1	9%	5,7%	8,6%	2,86%
21	3	7%	0,0%	6,7%	100,00%
22	1	34%	42,9%	34,3%	-8,57%
41	0	3%	2,9%	2,9%	-0,08%
55	0	6%	0,0%	5,6%	100,00%
59	1	53%	38,9%	52,8%	13,89%
106	1	29%	16,7%	29,4%	12,75%
168	1	9%	0,0%	8,6%	100,00%
170	0	3%	11,1%	2,9%	-8,25%
204	1	28%	11,1%	27,8%	16,67%
224	3	0%	52,9%	0,0%	-100,00%
226	1	14%	16,1%	14,3%	-1,84%
46	1	39%	47,2%	38,9%	-8,33%
47	1	47%	50,0%	47,2%	-2,78%
49	1	42%	11,1%	41,7%	30,66%
145	0	0%	2,8%	0,0%	-100,00%
147	1	9%	0,0%	8,6%	100,00%
148	0	6%	0,0%	5,7%	100,00%
175	1	11%	8,3%	11,1%	2,78%
176	1	14%	8,3%	13,9%	5,56%
229	1	53%	45,7%	52,8%	7,06%
37	1	12%	2,9%	11,8%	8,91%

Id	W45/2019	W10/2019 a W45/2019 (b)	W45/2018 vs W45/2019 (d)		
	Código resultado (a)	Positividade (%) (c)	% pos. w45/18	% pos. w45/19	Var. (e)
38	0	0%	0,0%	0,0%	0,00%
178	1	36%	41,7%	36,1%	-5,56%
23	0	13%	0,0%	12,5%	100,00%
24	1	29%	11,4%	28,6%	17,44%
56	0	0%	0,0%	0,0%	0,00%
58	0	17%	2,8%	16,7%	13,89%
81	0	0%	8,3%	0,0%	-100,00%
82	0	9%	2,8%	8,6%	5,79%
83	0	3%	0,0%	2,9%	100,00%
84	0	0%	0,0%	0,0%	0,00%
85	0	0%	2,8%	0,0%	-100,00%
86	0	0%	2,8%	0,0%	-100,00%
87	1	24%	11,1%	23,5%	12,22%
88	1	11%	2,8%	11,4%	8,65%
89	3	17%	5,7%	16,7%	10,55%
90	3	0%	13,9%	0,0%	-100,00%
206	0	14%	2,8%	13,9%	11,11%
207	0	8%	13,9%	8,3%	-5,56%
231	1	19%	9,7%	18,8%	9,07%
232	0	3%	2,9%	3,2%	0,28%
12	0	0%	0,0%	0,0%	0,00%
91	3	0%	0,0%	0,0%	0,00%
92	3	0%	0,0%	0,0%	0,00%
93	3	0%	0,0%	0,0%	0,00%
94	3	0%	0,0%	0,0%	0,00%
95	3	0%	0,0%	0,0%	0,00%
96	3	0%	0,0%	0,0%	0,00%
97	3	0%	0,0%	0,0%	0,00%
98	3	0%	0,0%	0,0%	0,00%
99	3	0%	0,0%	0,0%	0,00%
100	3	0%	0,0%	0,0%	0,00%
227	0	0%	0,0%	0,0%	0,00%
228	0	0%	0,0%	0,0%	0,00%
13	0	0%	6,5%	0,0%	-100,00%
120	0	0%	0,0%	0,0%	0,00%
149	0	7%	0,0%	7,4%	100,00%
150	1	8%	3,7%	8,3%	4,63%
153	0	19%	0,0%	18,5%	100,00%
208	0	0%	0,0%	0,0%	0,00%
219	0	0%	0,0%	0,0%	0,00%
183	0	0%	0,0%	0,0%	0,00%
223	0	0%	0,0%	0,0%	0,00%
2	0	11%	19,4%	11,1%	-8,33%
166	0	19%	16,7%	19,4%	2,78%
3	0	0%	0,0%	0,0%	0,00%
163	1	25%	11,4%	25,0%	13,57%
233	0	0%	0,0%	0,0%	0,00%
180	0	0%	0,0%	0,0%	0,00%
126	0	0%	0,0%	0,0%	0,00%
230	0	0%	0,0%	0,0%	0,00%
131	3	0%	0,0%	0,0%	0,00%
133	3	0%	0,0%	0,0%	0,00%
134	3	0%	0,0%	0,0%	0,00%
135	3	0%	0,0%	0,0%	0,00%
137	3	0%	0,0%	0,0%	0,00%
138	3	0%	0,0%	0,0%	0,00%
139	3	0%	0,0%	0,0%	0,00%

Id	W45/2019	W10/2019 a W45/2019 (b)	W45/2018 vs W45/2019 (d)		
	Código resultado (a)	Positividade (%) (c)	% pos. w45/18	% pos. w45/19	Var. (e)
140	3	0%	0,0%	0,0%	0,00%
141	3	0%	0,0%	0,0%	0,00%
142	3	0%	0,0%	0,0%	0,00%
143	3	0%	0,0%	0,0%	0,00%
144	3	0%	0,0%	0,0%	0,00%
220	3	0%	0,0%	0,0%	0,00%
221	3	0%	0,0%	0,0%	0,00%
7	3	0%	0,0%	0,0%	0,00%
123	3	0%	0,0%	0,0%	0,00%
5	3	0%	0,0%	0,0%	0,00%
6	3	0%	0,0%	0,0%	0,00%
128	3	20%	17,6%	20,0%	2,35%
197	3	0%	0,0%	0,0%	0,00%
4	3	0%	0,0%	0,0%	0,00%
125	3	0%	0,0%	0,0%	0,00%
15	0	0%	0,0%	0,0%	0,00%
16	0	12%	3,1%	12,1%	9,00%
122	0	0%	0,0%	0,0%	0,00%
171	1	3%	0,0%	3,0%	100,00%
172	0	12%	3,1%	12,1%	9,00%
239	0	0%	0,0%	0,0%	0,00%
174	0	0%	0,0%	0,0%	0,00%
190	0	0%	0,0%	0,0%	0,00%
191	0	0%	0,0%	0,0%	0,00%
199	0	0%	0,0%	0,0%	0,00%
200	0	0%	3,0%	0,0%	-100,00%
198	0	0%	0,0%	0,0%	0,00%
14	0	3%	0,0%	3,1%	100,00%
61	0	0%	0,0%	0,0%	0,00%
62	0	0%	0,0%	0,0%	0,00%
63	0	0%	0,0%	0,0%	0,00%
64	0	3%	0,0%	3,0%	100,00%
65	0	0%	0,0%	0,0%	0,00%
66	0	0%	0,0%	0,0%	0,00%
67	0	0%	0,0%	0,0%	0,00%
68	0	0%	7,4%	0,0%	-100,00%
69	0	0%	0,0%	0,0%	0,00%
71	0	0%	0,0%	0,0%	0,00%
72	0	0%	0,0%	0,0%	0,00%
73	0	0%	3,0%	0,0%	-100,00%
74	0	0%	3,0%	0,0%	-100,00%
76	0	0%	3,4%	0,0%	-100,00%
77	0	0%	3,0%	0,0%	-100,00%
78	0	0%	0,0%	0,0%	0,00%
79	0	0%	0,0%	0,0%	0,00%
121	1	6%	9,4%	6,1%	-3,31%
192	3	0%	0,0%	0,0%	0,00%
238	0	0%	0,0%	0,0%	0,00%
182	0	0%	0,0%	0,0%	0,00%
235	0	0%	0,0%	0,0%	0,00%
189	0	0%	0,0%	0,0%	0,00%
181	0	0%	0,0%	0,0%	0,00%
237	0	0%	6,3%	0,0%	-100,00%



**Notas:**

Resultados semanais - mapa, gráfico e grelha com os resultados das armadilhas de ovos de mosquito na semana indicada e com a seguinte leitura:

a) Códigos de resultados semanais: 0 – Ausência de ovos; 1 – Presença de ovos; 2 – Ausência de ovos mas com larvas; 3 – Sem dados.

Resultados acumulativos - mapa, gráfico e grelha com os resultados das armadilhas de ovos de mosquito no período indicado e com a seguinte leitura:

b) Ano de ciclo de atividade de mosquito *Aedes aegypti* definido da semana 10 de 2019 à semana 09 de 2020.

c) Percentagem de vezes em que a ovitrapp registou a presença de ovos.

Resultados comparativos - mapa, gráfico e grelha com os resultados das armadilhas de ovos de mosquito no período indicado e com a seguinte leitura:

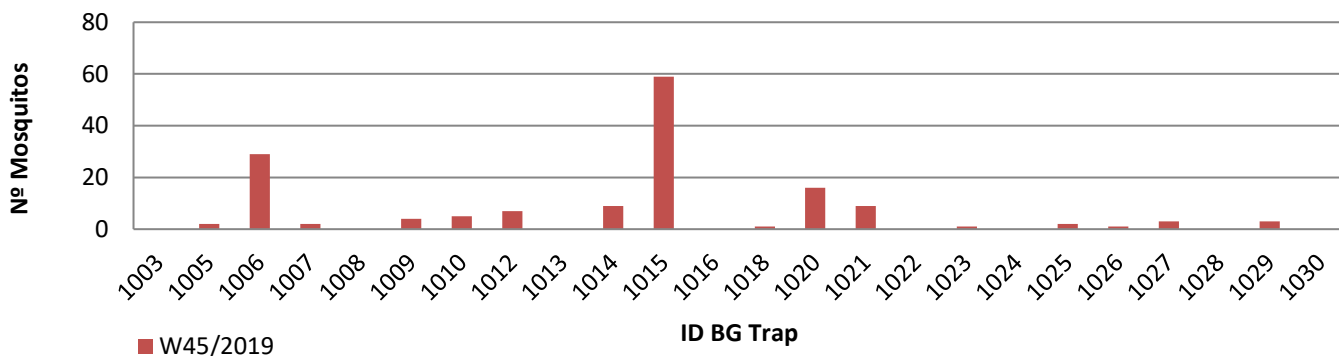
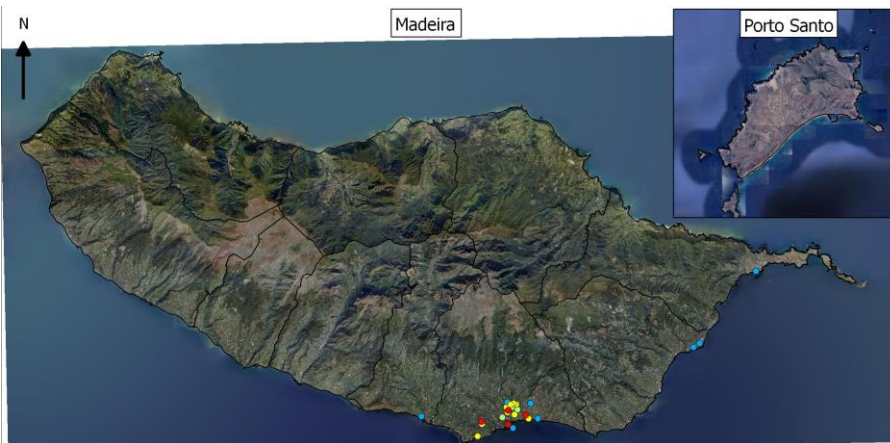
d) Comparação com o período homólogo do ciclo anterior (W10/2018 a W09/2019).

e) Taxa de variação da % de positividade entre o período atual e o período homólogo do ciclo anterior: ● - sem variação; ● - variação >0%; ● - variação <0%.

**Resultados semanais das armadilhas de mosquitos adultos (BG traps)**

**Resumo semanal W45/2019**

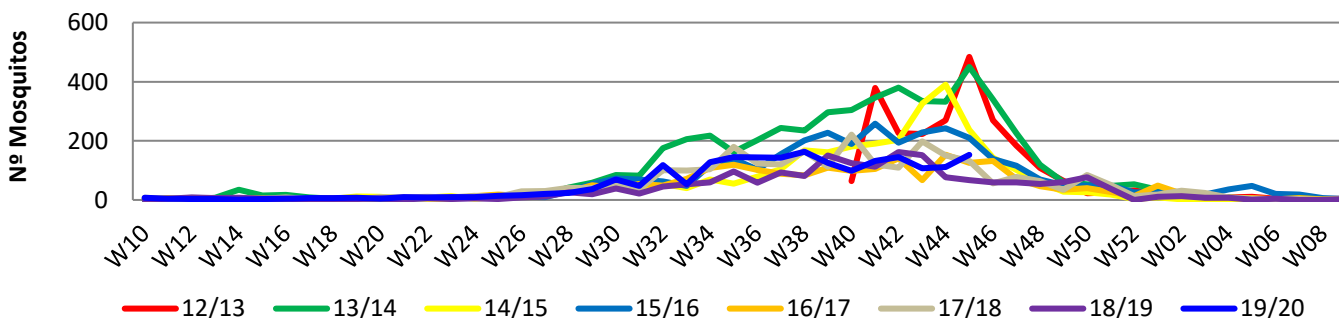
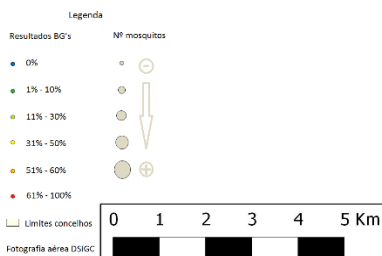
Nº mosquitos: tot./fem./mach.	153	52	101
Nº de BG Traps c/ leitura	24		
Nº de BG Traps positivas	16		
% de BG Traps positivas	67%		
Nº med. Mosquit. (p/ BGTrap +)	10		
Total de BG Traps ativas	24		



**Resultados acumulativos das armadilhas de mosquitos adultos (BG traps)**

**Resumo acum. W10/2018 a W45/2019**

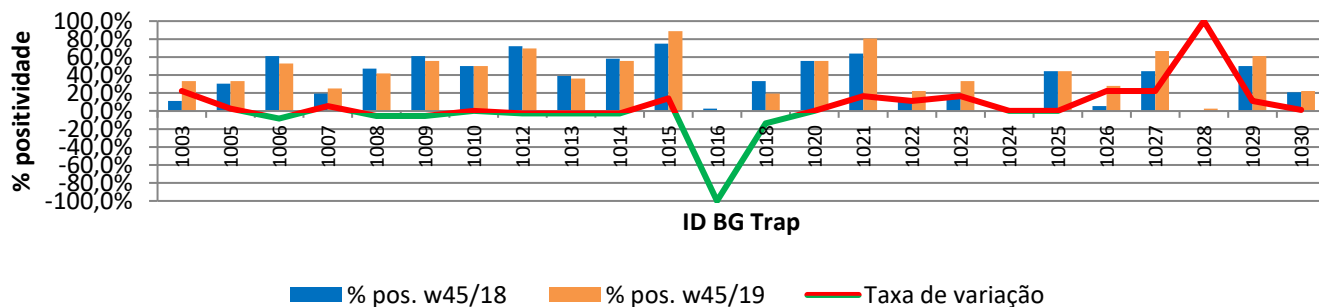
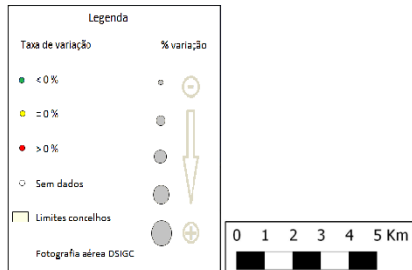
Nº mosquitos: tot./fem./mach.	2080	748	1332
Nº total de leituras	2962		
Nº total de vezes positivas	691		
Nº de BG Traps positivas	22		
Nº med. Mosquit. (p/ BGTrap +)	95		



## Resultados comparativos das armadilhas de mosquitos adultos (BG traps)

### Resumo comparativo W45/2018 vs W45/2019

% positividade 2018_2019	36,6%
% positividade 2019_2020	40,7%
Var. 2018_2019 vs 2019_2020	4,12%



## Grelha de resultados, semanais, acumulativos e comparativos

Id	W45/2019	W10/2019 a W45/2019 (b)	W45/2018 vs W45/2019 (d)		
	Código resultado (a)	Positividade (%) (c)	% pos. w45/18	% pos. w45/19	Var. (e)
1003	0	33%	11,1%	33,3%	22,2%
1005	2	33%	30,6%	33,3%	2,78%
1006	2	53%	61,1%	52,8%	-8,33%
1007	2	25%	19,4%	25,0%	5,56%
1008	0	42%	47,2%	41,7%	-5,56%
1009	3	56%	61,1%	55,6%	-5,56%
1010	3	50%	50,0%	50,0%	0,00%
1012	2	69%	72,2%	69,4%	-2,78%
1013	0	36%	38,9%	36,1%	-2,78%
1014	2	56%	58,3%	55,6%	-2,78%
1015	2	89%	75,0%	88,9%	13,89%
1016	0	0%	2,8%	0,0%	-100,00%
1018	3	19%	33,3%	19,4%	-13,89%
1020	2	56%	55,6%	55,6%	0,00%
1021	2	81%	63,9%	80,6%	16,67%
1022	0	22%	11,1%	22,2%	11,11%
1023	1	33%	16,7%	33,3%	16,67%
1024	0	0%	0,0%	0,0%	0,00%
1025	1	44%	44,4%	44,4%	0,00%
1026	1	28%	5,6%	27,8%	22,22%
1027	2	67%	44,4%	66,7%	22,22%
1028	0	3%	0,0%	2,8%	100,00%
1029	1	61%	50,0%	61,1%	11,11%
1030	0	22%	20,8%	22,2%	1,39%

### Notas:

Resultados semanais - mapa, gráfico e grelha com os resultados das armadilhas de ovos de mosquito na semana indicada e com a seguinte leitura:

a) Códigos de resultados semanais: -1 – Sem Dados; 0 – Negativo; 1 – Positivo Fêmeas (♀); 2 – Positivo Fêmeas (♀) + Machos (♂); 3 – Positivo Machos (♂).

Resultados acumulativos - mapa, gráfico e grelha com os resultados das armadilhas de ovos de mosquito no período indicado e com a seguinte leitura:

b) Ano de ciclo de atividade de mosquito *Aedes aegypti* definido da semana 10 de 2019 à semana 09 de 2020.

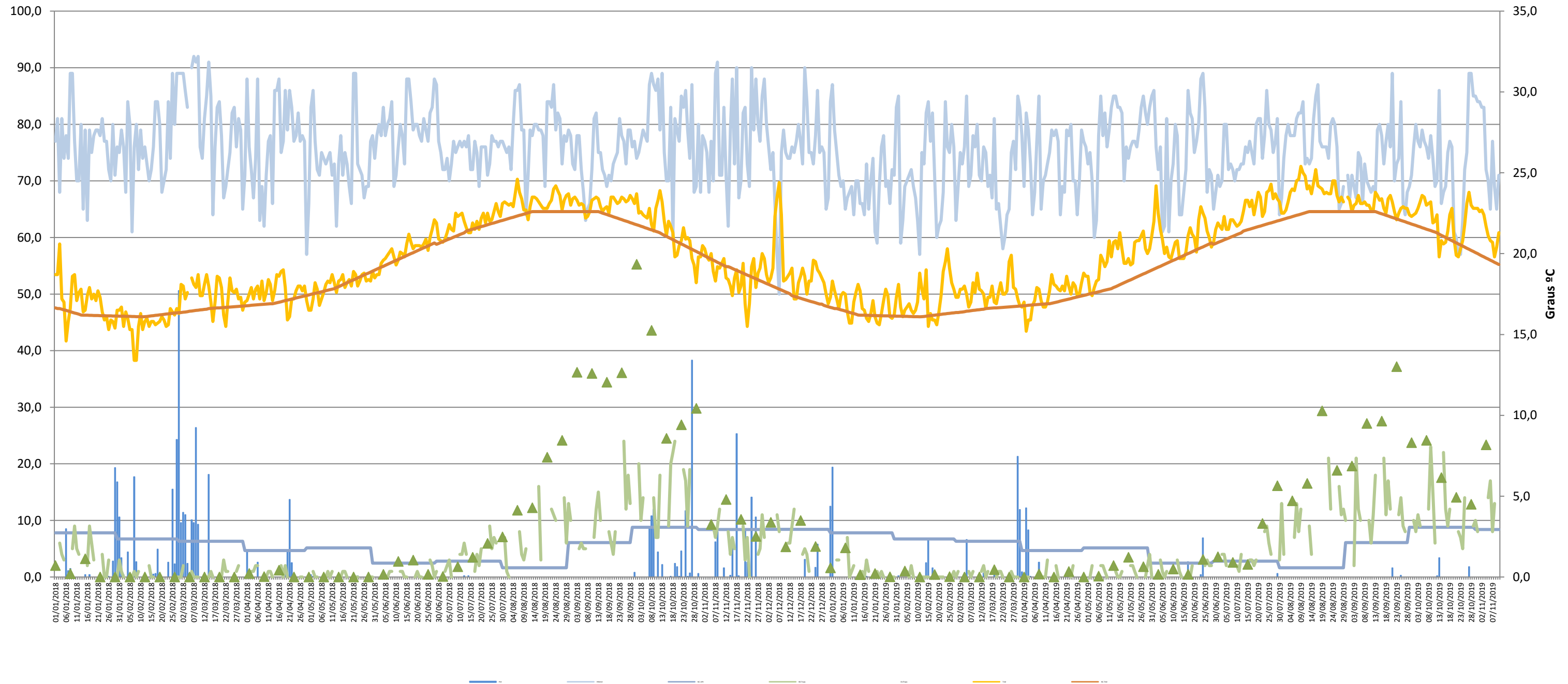
c) Percentagem de vezes em que a BG-Sentinel registou a presença de mosquitos (♀ + ♂).

Resultados comparativos - mapa, gráfico e grelha com os resultados das armadilhas de mosquitos adultos no período indicado e com a seguinte leitura:

d) Comparação com o período homólogo do ciclo anterior (W10/2018 a W09/2019).

e) Taxa de variação da % de positividade entre o período atual e o período homólogo do ciclo anterior: ● - sem variação; ● - variação >0%; ● - variação <0%

Gráfico com o cruzamento dos dados meteorológicos (precipitação total diária\*, temperatura média diária\* e humidade relativa do ar máxima diária\*) e climáticos (normais climatológicas (1971-2000)\*) com os dados entomológicos (nº mosquitos fêmea e nº ovos *Aedes aegypti*) desde a semana 10 de 2018 até à semana 45 de 2019



**Eixo Horizontal (X):**

Estão representados os dias do ano.

**Eixo Vertical à esquerda (Y):**

Ptd - Quantidade de precipitação total diária (mm);  
 HRAmD - Humidade relativa do ar máxima diária (%);  
 NC-Pt - Normais Climatológicas 1971-2000 com indicação da média da quantidade de precipitação total (mm);  
 OviTraps - Média de ovos recolhidos semanais nas armadilhas de oviposição distribuídas pelo concelho do Funchal (Projetos Museu Funchal + Aegypti + Santa Luzia);  
 BG Traps - Número semanal de mosquitos fêmea capturados diariamente na rede de armadilhas de mosquitos do IASAÚDE, IP-RAM.

**Eixo Vertical à direita (Y):**

Tmd - Temperatura média do ar a 1,5m (°C);  
 NC-Tmd - Normais Climatológicas 1971-2000 com indicação da temperatura média do ar (°C).

\* Estação do Observatório Meteorológico do Funchal (Lazareto – Lat.: 32°38'N; Long.: 16°53'W; Alt.: 58m)