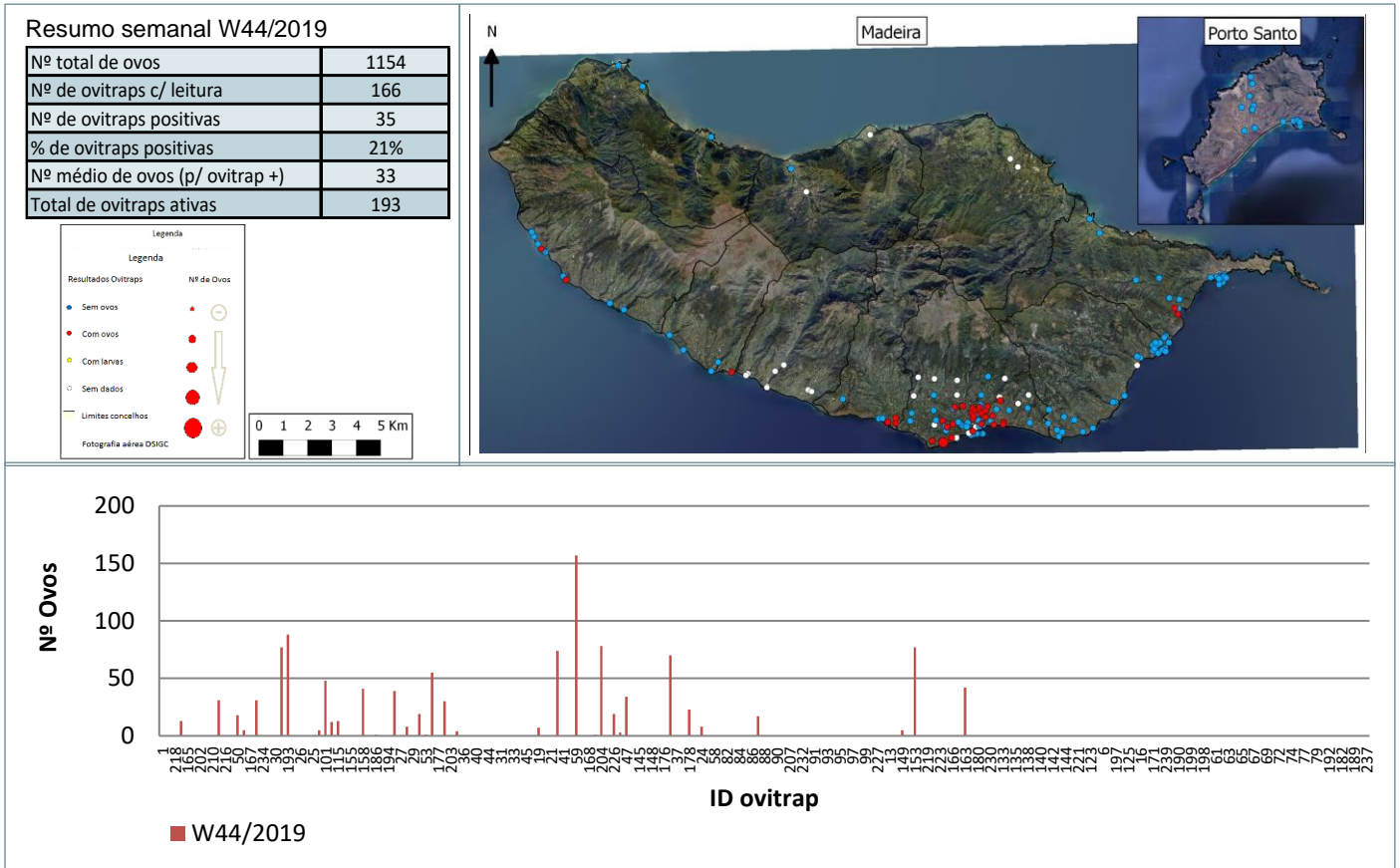
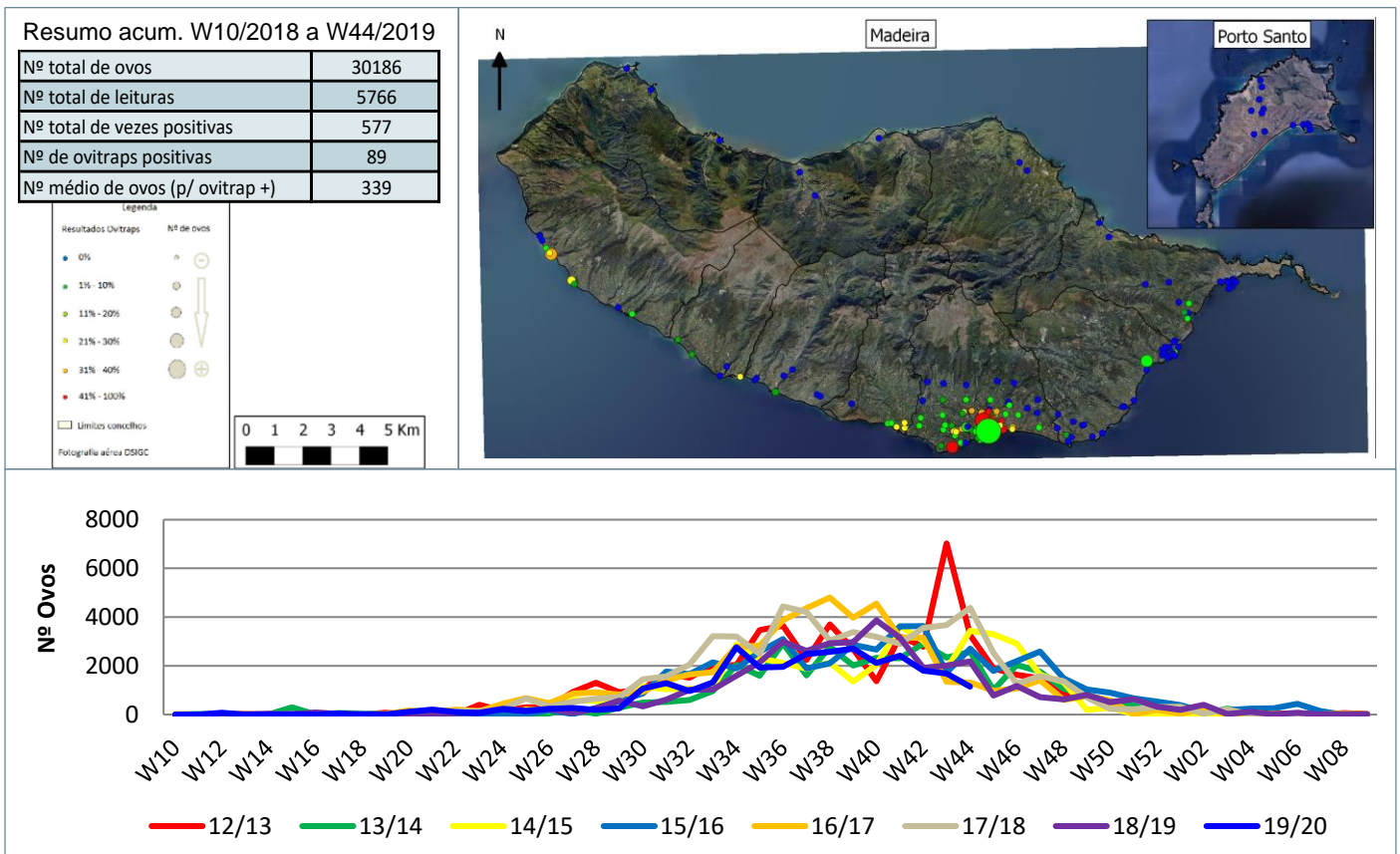


Monitorização do mosquito *Aedes aegypti* na RAM

Resultados semanais das armadilhas de ovos (Ovitrap)



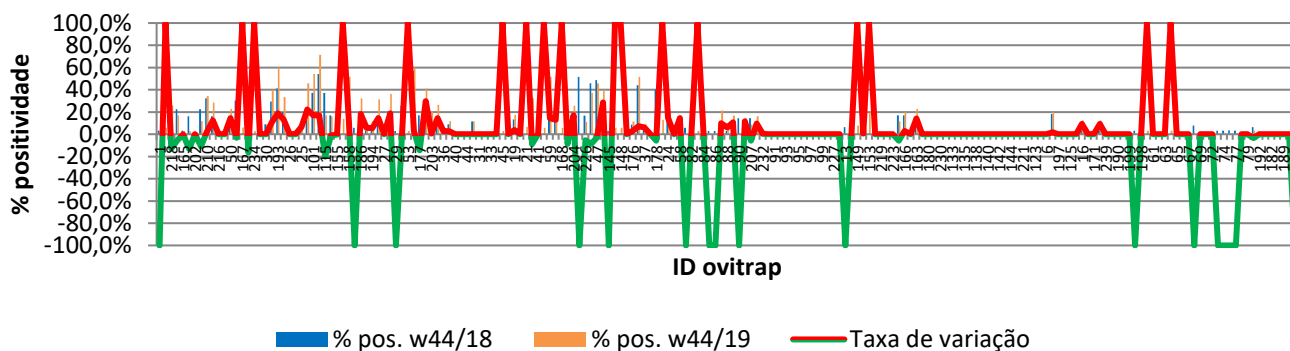
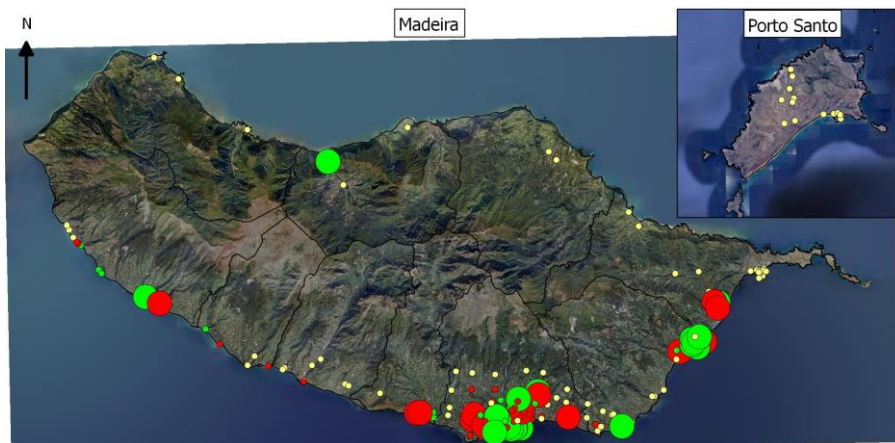
Resultados acumulativos das armadilhas de ovos (Ovitrap)



Resultados comparativos das armadilhas de ovos (Ovitrap)

Resumo comparativo W44/2018 vs W44/2019

% positividade 2018_2019	7,9%
% positividade 2019_2020	10,0%
Var. 2018_2019 vs 2019_2020	2,16%



Grelha de resultados, semanais, acumulativos e comparativos

Id	W44/2019	W10/2019 a W44/2019 (b)	W44/2018 vs W44/2019 (d)		
	Código resultado (a)	Positividade (%) (c)	% pos. w44/18	% pos. w44/19	Var. (e)
1	0	0%	3,2%	0,0%	-100,00%
236	0	6%	0,0%	5,7%	100,00%
218	0	26%	38,7%	25,7%	-13,00%
225	1	17%	22,6%	17,1%	-5,44%
165	0	3%	3,2%	2,9%	-0,37%
201	0	3%	16,1%	2,9%	-13,27%
202	0	0%	0,0%	0,0%	0,00%
209	0	12%	22,6%	11,8%	-10,82%
210	0	34%	32,3%	34,3%	2,03%
211	1	29%	16,1%	28,6%	12,44%
216	0	0%	0,0%	0,0%	0,00%
217	0	0%	0,0%	0,0%	0,00%
50	1	23%	8,6%	22,9%	14,29%
60	1	27%	30,3%	27,3%	-3,03%
167	0	6%	0,0%	6,1%	100,00%
196	1	21%	37,5%	21,2%	-16,29%
234	0	3%	0,0%	3,0%	100,00%
8	0	0%	0,0%	0,0%	0,00%
30	0	9%	8,8%	8,8%	0,00%
57	1	40%	29,4%	40,0%	10,59%
193	1	60%	41,2%	60,0%	18,82%
205	0	33%	20,0%	33,3%	13,33%
26	0	0%	0,0%	0,0%	0,00%
34	3	0%	0,0%	0,0%	0,00%
25	0	10%	3,1%	9,7%	6,95%
48	1	46%	23,5%	45,7%	22,18%
101	1	54%	37,1%	54,3%	17,14%

Id	W44/2019	W10/2019 a W44/2019 (b)	W44/2018 vs W44/2019 (d)		
	Código resultado (a)	Positividade (%) (c)	% pos. w44/18	% pos. w44/19	Var. (e)
105	1	71%	54,3%	71,4%	17,14%
115	1	17%	37,1%	17,1%	-20,00%
118	0	16%	17,1%	16,1%	-1,01%
155	0	6%	5,9%	5,7%	-0,17%
156	0	14%	0,0%	13,8%	100,00%
158	1	51%	40,0%	51,4%	11,43%
185	0	0%	5,7%	0,0%	-100,00%
186	1	32%	14,3%	32,4%	18,07%
187	0	9%	2,9%	8,6%	5,71%
194	0	12%	6,3%	11,8%	5,51%
195	1	31%	17,1%	31,4%	14,29%
27	0	6%	5,9%	5,9%	0,00%
28	1	36%	17,6%	36,4%	18,72%
29	3	0%	3,0%	0,0%	-100,00%
51	1	26%	25,7%	25,7%	0,00%
53	1	3%	0,0%	2,9%	100,00%
54	1	60%	57,1%	60,0%	2,86%
177	0	3%	17,1%	2,9%	-14,29%
188	1	41%	11,4%	41,2%	29,75%
203	0	21%	20,0%	20,6%	0,59%
35	1	26%	12,1%	26,5%	14,35%
36	0	6%	2,9%	5,9%	2,94%
39	0	12%	9,1%	11,8%	2,67%
40	3	0%	0,0%	0,0%	0,00%
43	3	0%	0,0%	0,0%	0,00%
44	3	0%	0,0%	0,0%	0,00%
179	0	11%	11,4%	11,4%	0,00%
31	0	0%	0,0%	0,0%	0,00%
32	0	0%	0,0%	0,0%	0,00%
33	3	0%	0,0%	0,0%	0,00%
42	0	0%	0,0%	0,0%	0,00%
45	0	3%	0,0%	2,9%	100,00%
52	3	0%	0,0%	0,0%	0,00%
19	1	17%	13,3%	17,2%	3,91%
20	0	6%	5,9%	5,9%	0,00%
21	3	7%	0,0%	6,7%	100,00%
22	1	32%	41,2%	32,4%	-8,82%
41	0	3%	3,0%	2,9%	-0,09%
55	0	6%	0,0%	5,7%	100,00%
59	1	51%	37,1%	51,4%	14,29%
106	0	27%	14,3%	27,3%	12,99%
168	0	6%	0,0%	5,9%	100,00%
170	1	3%	11,4%	2,9%	-8,49%
204	1	26%	8,6%	25,7%	17,14%
224	3	0%	51,5%	0,0%	-100,00%
226	1	11%	16,7%	11,1%	-5,56%
46	1	37%	45,7%	37,1%	-8,57%
47	1	46%	48,6%	45,7%	-2,86%
49	0	40%	11,4%	40,0%	28,57%
145	0	0%	2,9%	0,0%	-100,00%
147	0	6%	0,0%	5,9%	100,00%
148	0	6%	0,0%	5,9%	100,00%
175	0	9%	8,6%	8,6%	0,00%
176	0	11%	8,6%	11,4%	2,86%
229	1	51%	44,1%	51,4%	7,31%
37	3	9%	2,9%	9,1%	6,15%

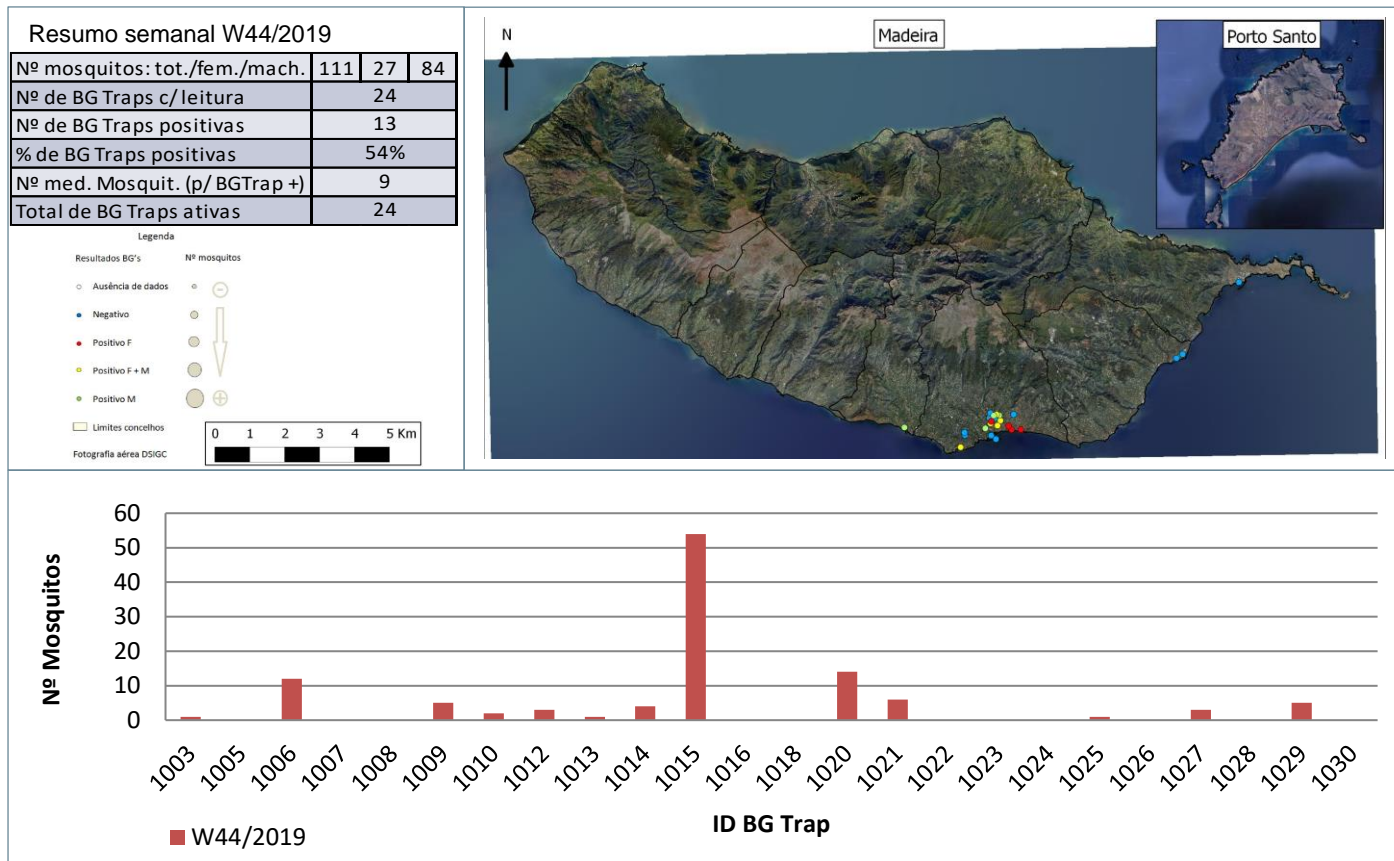
Id	W44/2019	W10/2019 a W44/2019 (b)	W44/2018 vs W44/2019 (d)		
	Código resultado (a)	Positividade (%) (c)	% pos. w44/18	% pos. w44/19	Var. (e)
38	3	0%	0,0%	0,0%	0,00%
178	1	34%	40,0%	34,3%	-5,71%
23	0	13%	0,0%	12,9%	100,00%
24	1	26%	11,8%	26,5%	14,71%
56	0	0%	0,0%	0,0%	0,00%
58	0	17%	2,9%	17,1%	14,29%
81	0	0%	5,7%	0,0%	-100,00%
82	0	9%	2,9%	8,8%	5,97%
83	0	3%	0,0%	2,9%	100,00%
84	0	0%	0,0%	0,0%	0,00%
85	0	0%	2,9%	0,0%	-100,00%
86	0	0%	2,9%	0,0%	-100,00%
87	1	21%	11,4%	21,2%	9,78%
88	0	9%	2,9%	8,8%	5,97%
89	3	17%	5,9%	16,7%	10,78%
90	3	0%	14,3%	0,0%	-100,00%
206	0	14%	2,9%	14,3%	11,43%
207	0	9%	14,3%	8,6%	-5,71%
231	3	16%	6,7%	16,1%	9,46%
232	0	3%	3,0%	3,3%	0,30%
12	0	0%	0,0%	0,0%	0,00%
91	0	0%	0,0%	0,0%	0,00%
92	0	0%	0,0%	0,0%	0,00%
93	0	0%	0,0%	0,0%	0,00%
94	0	0%	0,0%	0,0%	0,00%
95	0	0%	0,0%	0,0%	0,00%
96	0	0%	0,0%	0,0%	0,00%
97	0	0%	0,0%	0,0%	0,00%
98	0	0%	0,0%	0,0%	0,00%
99	0	0%	0,0%	0,0%	0,00%
100	0	0%	0,0%	0,0%	0,00%
227	0	0%	0,0%	0,0%	0,00%
228	0	0%	0,0%	0,0%	0,00%
13	0	0%	6,5%	0,0%	-100,00%
120	0	0%	0,0%	0,0%	0,00%
149	1	8%	0,0%	7,7%	100,00%
150	0	4%	3,7%	4,3%	0,64%
153	1	19%	0,0%	19,2%	100,00%
208	0	0%	0,0%	0,0%	0,00%
219	0	0%	0,0%	0,0%	0,00%
183	0	0%	0,0%	0,0%	0,00%
223	0	0%	0,0%	0,0%	0,00%
2	0	11%	17,1%	11,4%	-5,71%
166	0	20%	17,1%	20,0%	2,86%
3	0	0%	0,0%	0,0%	0,00%
163	1	23%	8,8%	22,9%	14,03%
233	0	0%	0,0%	0,0%	0,00%
180	0	0%	0,0%	0,0%	0,00%
126	0	0%	0,0%	0,0%	0,00%
230	0	0%	0,0%	0,0%	0,00%
131	0	0%	0,0%	0,0%	0,00%
133	0	0%	0,0%	0,0%	0,00%
134	0	0%	0,0%	0,0%	0,00%
135	0	0%	0,0%	0,0%	0,00%
137	0	0%	0,0%	0,0%	0,00%
138	0	0%	0,0%	0,0%	0,00%
139	0	0%	0,0%	0,0%	0,00%

Id	W44/2019	W10/2019 a W44/2019 (b)	W44/2018 vs W44/2019 (d)		
	Código resultado (a)	Positividade (%) (c)	% pos. w44/18	% pos. w44/19	Var. (e)
140	0	0%	0,0%	0,0%	0,00%
141	0	0%	0,0%	0,0%	0,00%
142	0	0%	0,0%	0,0%	0,00%
143	0	0%	0,0%	0,0%	0,00%
144	0	0%	0,0%	0,0%	0,00%
220	0	0%	0,0%	0,0%	0,00%
221	0	0%	0,0%	0,0%	0,00%
7	3	0%	0,0%	0,0%	0,00%
123	3	0%	0,0%	0,0%	0,00%
5	3	0%	0,0%	0,0%	0,00%
6	3	0%	0,0%	0,0%	0,00%
128	3	20%	18,2%	20,0%	1,82%
197	3	0%	0,0%	0,0%	0,00%
4	3	0%	0,0%	0,0%	0,00%
125	3	0%	0,0%	0,0%	0,00%
15	0	0%	0,0%	0,0%	0,00%
16	0	13%	3,2%	12,5%	9,27%
122	0	0%	0,0%	0,0%	0,00%
171	0	0%	0,0%	0,0%	0,00%
172	0	13%	3,2%	12,5%	9,27%
239	0	0%	0,0%	0,0%	0,00%
174	0	0%	0,0%	0,0%	0,00%
190	0	0%	0,0%	0,0%	0,00%
191	0	0%	0,0%	0,0%	0,00%
199	0	0%	0,0%	0,0%	0,00%
200	0	0%	3,1%	0,0%	-100,00%
198	0	0%	0,0%	0,0%	0,00%
14	0	3%	0,0%	3,2%	100,00%
61	0	0%	0,0%	0,0%	0,00%
62	0	0%	0,0%	0,0%	0,00%
63	0	0%	0,0%	0,0%	0,00%
64	0	3%	0,0%	3,1%	100,00%
65	0	0%	0,0%	0,0%	0,00%
66	0	0%	0,0%	0,0%	0,00%
67	0	0%	0,0%	0,0%	0,00%
68	0	0%	7,7%	0,0%	-100,00%
69	0	0%	0,0%	0,0%	0,00%
71	0	0%	0,0%	0,0%	0,00%
72	0	0%	0,0%	0,0%	0,00%
73	0	0%	3,1%	0,0%	-100,00%
74	0	0%	3,1%	0,0%	-100,00%
76	0	0%	3,6%	0,0%	-100,00%
77	0	0%	3,1%	0,0%	-100,00%
78	0	0%	0,0%	0,0%	0,00%
79	0	0%	0,0%	0,0%	0,00%
121	0	3%	6,5%	3,1%	-3,33%
192	3	0%	0,0%	0,0%	0,00%
238	0	0%	0,0%	0,0%	0,00%
182	3	0%	0,0%	0,0%	0,00%
235	3	0%	0,0%	0,0%	0,00%
189	3	0%	0,0%	0,0%	0,00%
181	3	0%	0,0%	0,0%	0,00%
237	0	0%	6,5%	0,0%	-100,00%

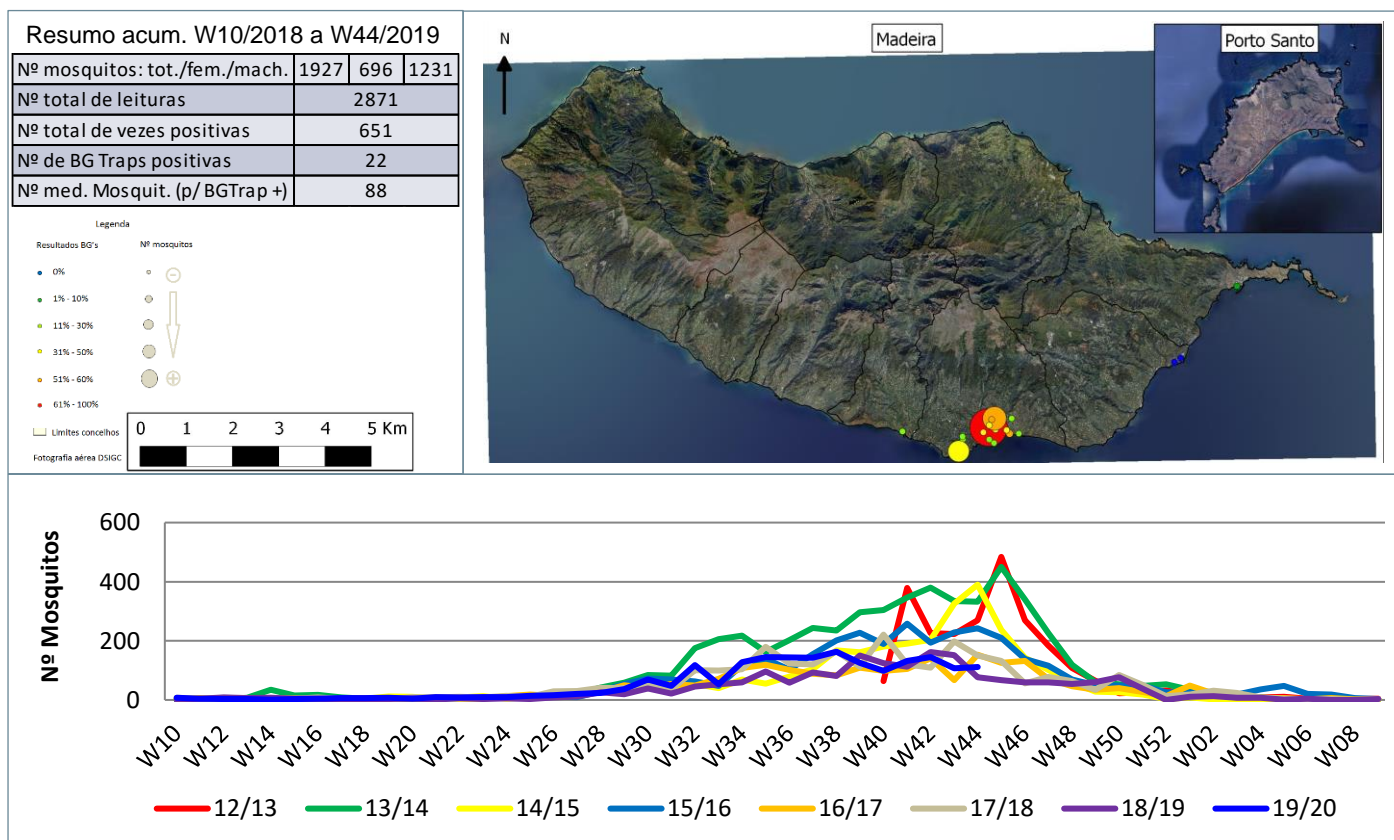
Notas:

- Resultados semanais - mapa, gráfico e grelha com os resultados das armadilhas de ovos de mosquito na semana indicada e com a seguinte leitura:
 a) Códigos de resultados semanais: 0 – Ausência de ovos; 1 – Presença de ovos; 2 – Ausência de ovos mas com larvas; 3 – Sem dados.
 Resultados acumulativos - mapa, gráfico e grelha com os resultados das armadilhas de ovos de mosquito no período indicado e com a seguinte leitura:
 b) Ano de ciclo de atividade de mosquito *Aedes aegypti* definido da semana 10 de 2019 à semana 09 de 2020.
 c) Percentagem de vezes em que a ovitrap registou a presença de ovos.
 Resultados comparativos - mapa, gráfico e grelha com os resultados das armadilhas de ovos de mosquito no período indicado e com a seguinte leitura:
 d) Comparação com o período homólogo do ciclo anterior (W10/2018 a W09/2019).
 e) Taxa de variação da % de positividade entre o período atual e o período homólogo do ciclo anterior: ● - sem variação; ● - variação >0%; ● - variação <0%.

Resultados semanais das armadilhas de mosquitos adultos (BG traps)



Resultados acumulativos das armadilhas de mosquitos adultos (BG traps)

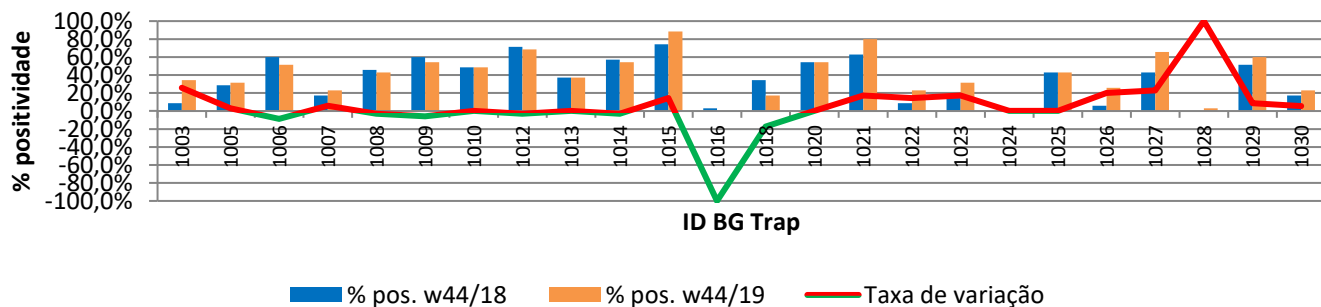
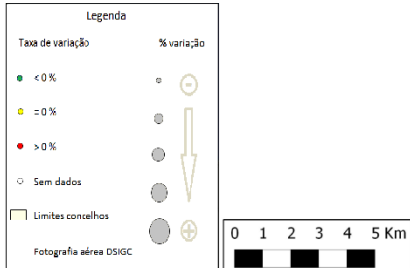


Resultados comparativos das armadilhas de mosquitos adultos (BG traps)

Resumo comparativo

W44/2018 vs W44/2019

% positividade 2018_2019	35,5%
% positividade 2019_2020	40,0%
Var. 2018_2019 vs 2019_2020	4,49%



Grelha de resultados, semanais, acumulativos e comparativos

Id	W44/2019	W10/2019 a W44/2019 (b)	W44/2018 vs W44/2019 (d)		
	Código resultado (a)	Positividade (%) (c)	% pos. w44/18	% pos. w44/19	Var. (e)
1003	3	34%	8,6%	34,3%	25,71%
1005	0	31%	28,6%	31,4%	2,86%
1006	2	51%	60,0%	51,4%	-8,57%
1007	0	23%	17,1%	22,9%	5,71%
1008	0	43%	45,7%	42,9%	-2,86%
1009	2	54%	60,0%	54,3%	-5,71%
1010	3	49%	48,6%	48,6%	0,00%
1012	1	69%	71,4%	68,6%	-2,86%
1013	1	37%	37,1%	37,1%	0,00%
1014	2	54%	57,1%	54,3%	-2,86%
1015	2	89%	74,3%	88,6%	14,29%
1016	0	0%	2,9%	0,0%	-100,00%
1018	0	17%	34,3%	17,1%	-17,14%
1020	3	54%	54,3%	54,3%	0,00%
1021	2	80%	62,9%	80,0%	17,14%
1022	0	23%	8,6%	22,9%	14,29%
1023	0	31%	14,3%	31,4%	17,14%
1024	0	0%	0,0%	0,0%	0,00%
1025	1	43%	42,9%	42,9%	0,00%
1026	0	26%	5,7%	25,7%	20,00%
1027	3	66%	42,9%	65,7%	22,86%
1028	0	3%	0,0%	2,9%	100,00%
1029	1	60%	51,4%	60,0%	8,57%
1030	0	23%	17,4%	22,9%	5,47%

Notas:

Resultados semanais - mapa, gráfico e grelha com os resultados das armadilhas de ovos de mosquito na semana indicada e com a seguinte leitura:

a) Códigos de resultados semanais: -1 – Sem Dados; 0 – Negativo; 1 – Positivo Fêmeas (♀); 2 – Positivo Fêmeas (♀) + Machos (♂); 3 – Positivo Machos (♂).

Resultados acumulativos - mapa, gráfico e grelha com os resultados das armadilhas de ovos de mosquito no período indicado e com a seguinte leitura:

b) Ano de ciclo de atividade de mosquito *Aedes aegypti* definido da semana 10 de 2019 à semana 09 de 2020.

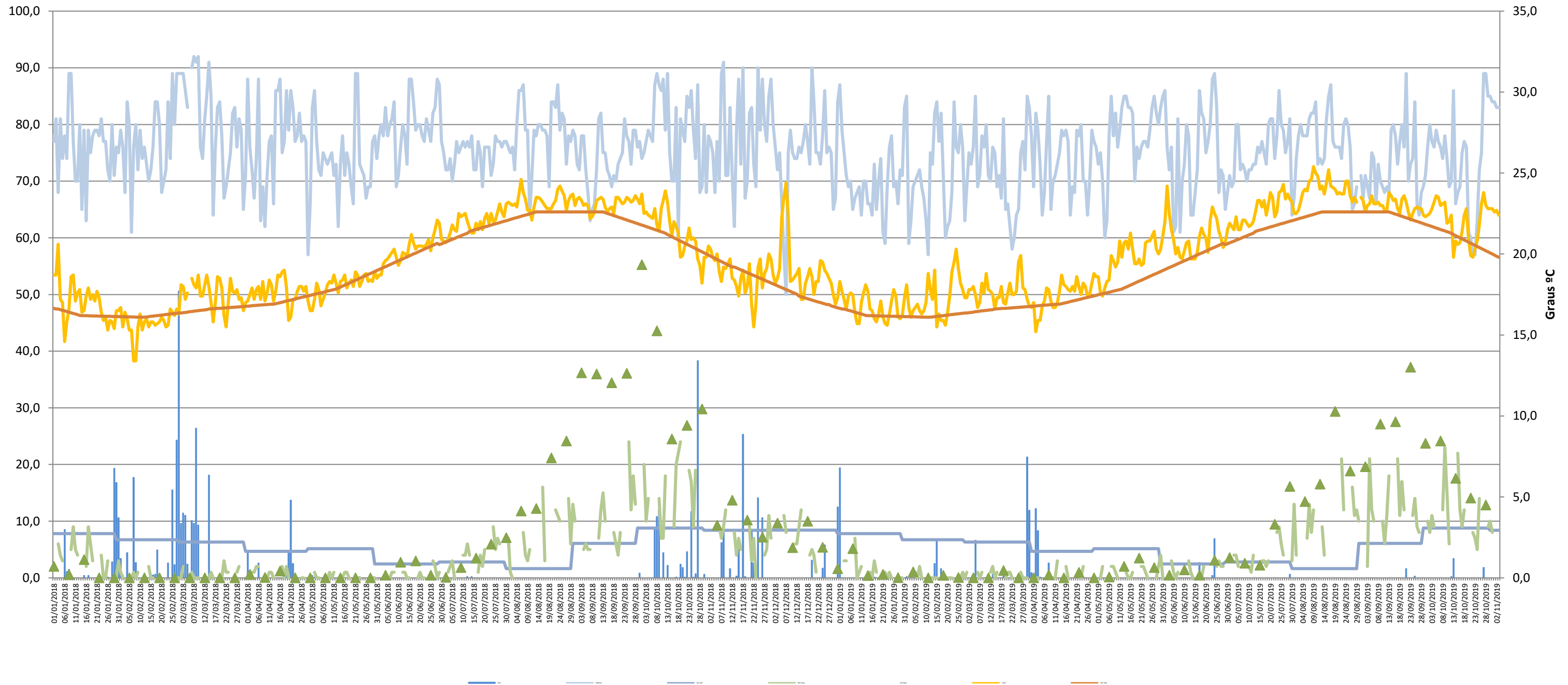
c) Percentagem de vezes em que a BG-Sentinel registou a presença de mosquitos (♀ + ♂).

Resultados comparativos - mapa, gráfico e grelha com os resultados das armadilhas de mosquitos adultos no período indicado e com a seguinte leitura:

d) Comparação com o período homólogo do ciclo anterior (W10/2018 a W09/2019).

e) Taxa de variação da % de positividade entre o período atual e o período homólogo do ciclo anterior: ● - sem variação; ● - variação >0%; ● - variação <0%

Gráfico com o cruzamento dos dados meteorológicos (precipitação total diária*, temperatura média diária* e humidade relativa do ar máxima diária*) e climáticos (normais climatológicas (1971-2000)*) com os dados entomológicos (nº mosquitos fêmea e nº ovos *Aedes aegypti*) desde a semana 10 de 2018 até à semana 44 de 2019



Eixo Horizontal (X):

Estão representados os dias do ano.

Eixo Vertical à esquerda (Y):

Ptd - Quantidade de precipitação total diária (mm);
 HRAmD - Humidade relativa do ar máxima diária (%);
 NC-Pt - Normais Climatológicas 1971-2000 com indicação da média da quantidade de precipitação total (mm);
 OviTraps - Média de ovos recolhidos semanalmente nas armadilhas de oviposição distribuídas pelo concelho do Funchal (Projetos Museu Funchal + Aegypti + Santa Luzia);
 BG Traps - Número semanal de mosquitos fêmea capturados diariamente na rede de armadilhas de mosquitos do IASAÚDE, IP-RAM.

Eixo Vertical à direita (Y):

Tmd - Temperatura média do ar a 1,5m (°C);
 NC-Tmd - Normais Climatológicas 1971-2000 com indicação da temperatura média do ar (°C).

* Estação do Observatório Meteorológico do Funchal (Lazareto – Lat.: 32°38'N; Long.: 16°53'W; Alt.: 58m)