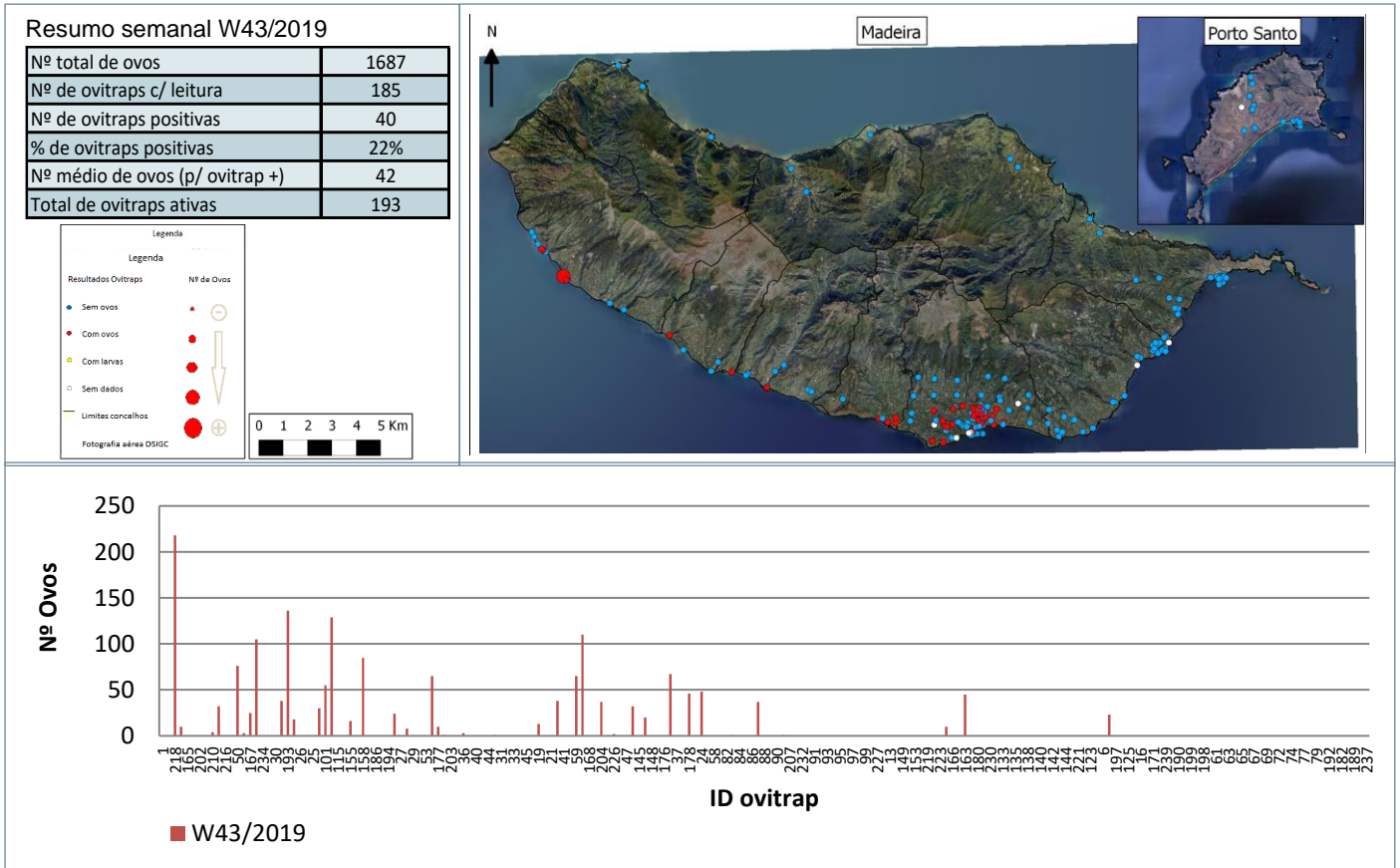
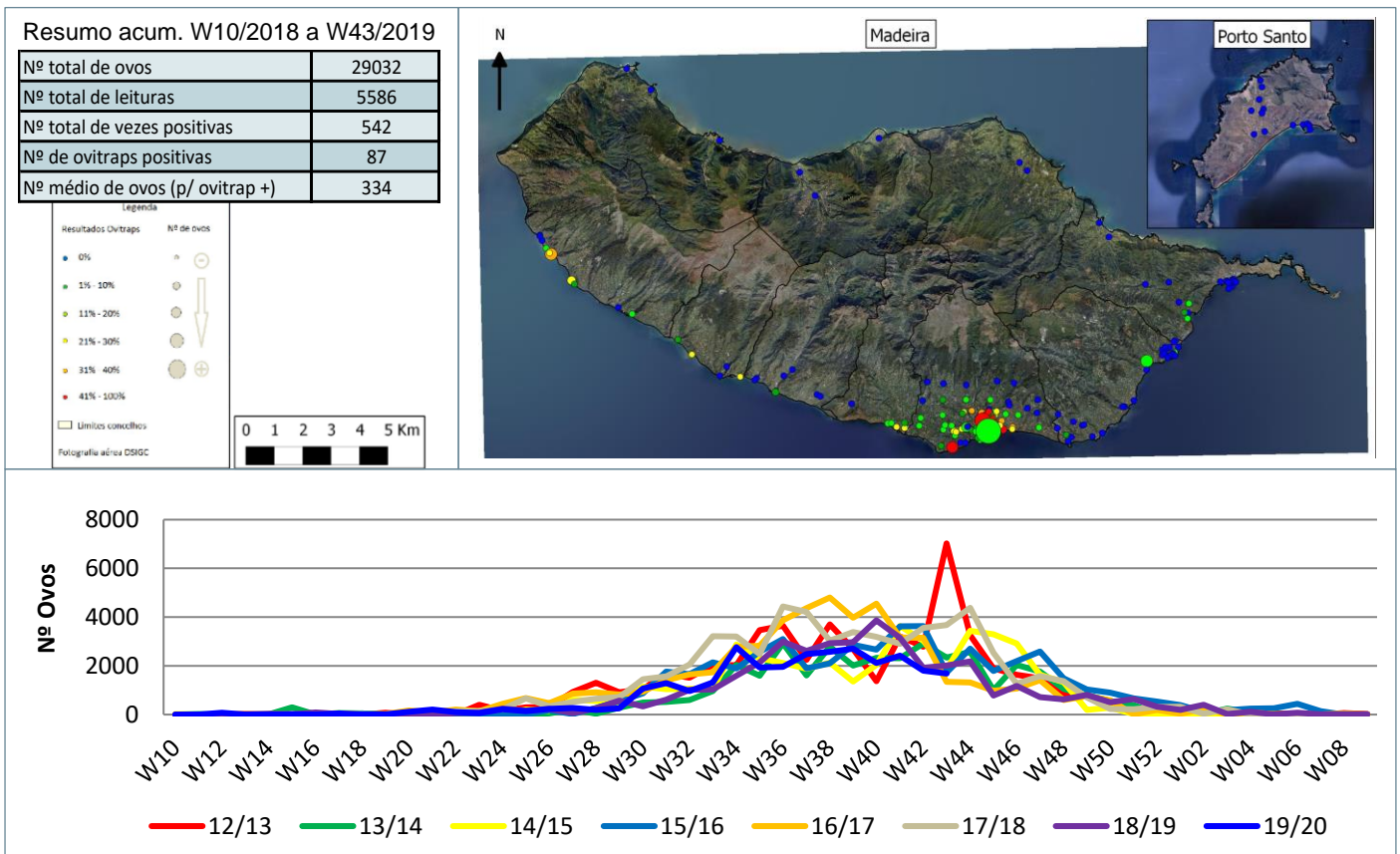


Monitorização do mosquito *Aedes aegypti* na RAM

Resultados semanais das armadilhas de ovos (Ovitrap)



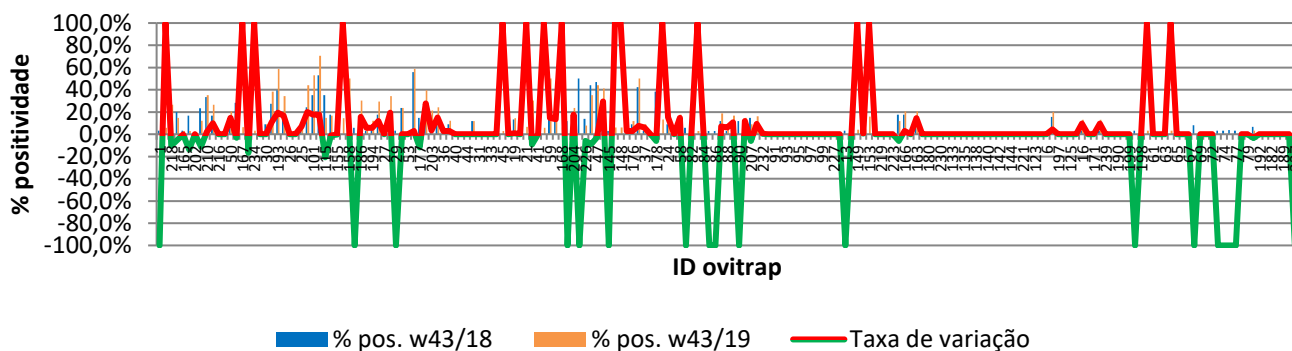
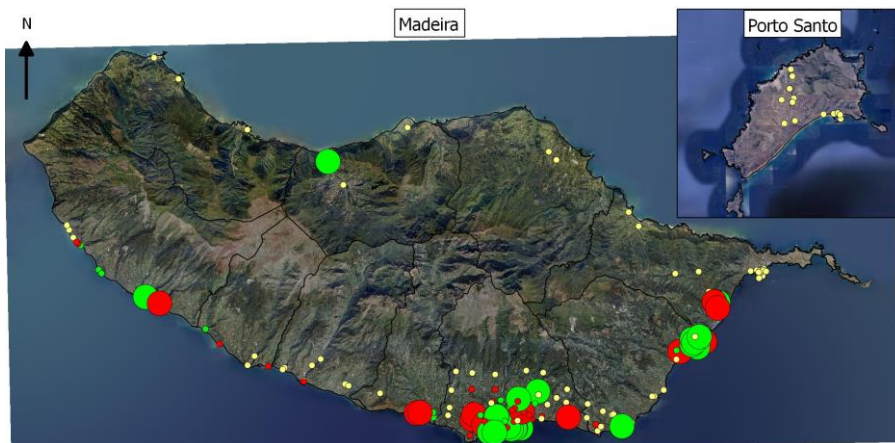
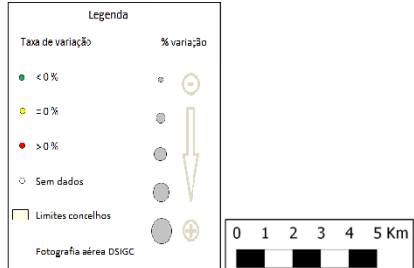
Resultados acumulativos das armadilhas de ovos (Ovitrap)



Resultados comparativos das armadilhas de ovos (Ovitrap)

Resumo comparativo W43/2018 vs W43/2019

% positividade 2018_2019	7,6%
% positividade 2019_2020	9,7%
Var. 2018_2019 vs 2019_2020	2,18%



Grelha de resultados, semanais, acumulativos e comparativos

Id	W43/2019	W10/2019 a W43/2019 (b)	W43/2018 vs W43/2019 (d)		
	Código resultado (a)	Positividade (%) (c)	% pos. w43/18	% pos. w43/19	Var. (e)
1	0	0%	3,3%	0,0%	-100,00%
236	0	6%	0,0%	5,9%	100,00%
218	1	26%	36,7%	26,5%	-10,20%
225	1	15%	20,0%	14,7%	-5,29%
165	0	3%	3,3%	2,9%	-0,39%
201	0	3%	16,7%	2,9%	-13,73%
202	0	0%	0,0%	0,0%	0,00%
209	0	12%	23,3%	12,1%	-11,21%
210	1	35%	33,3%	35,3%	1,96%
211	1	26%	16,7%	26,5%	9,80%
216	0	0%	0,0%	0,0%	0,00%
217	0	0%	0,0%	0,0%	0,00%
50	1	21%	5,9%	20,6%	14,71%
60	1	25%	28,1%	25,0%	-3,13%
167	1	6%	0,0%	6,3%	100,00%
196	1	19%	35,5%	18,8%	-16,73%
234	0	3%	0,0%	3,1%	100,00%
8	0	0%	0,0%	0,0%	0,00%
30	0	9%	9,1%	9,1%	0,00%
57	1	38%	27,3%	38,2%	10,96%
193	1	59%	39,4%	58,8%	19,33%
205	1	34%	17,6%	34,4%	16,73%
26	0	0%	0,0%	0,0%	0,00%
34	0	0%	0,0%	0,0%	0,00%
25	0	10%	3,1%	10,0%	6,88%
48	1	44%	24,2%	44,1%	19,88%
101	1	53%	35,3%	52,9%	17,55%

Id	W43/2019	W10/2019 a W43/2019 (b)	W43/2018 vs W43/2019 (d)		
	Código resultado (a)	Positividade (%) (c)	% pos. w43/18	% pos. w43/19	Var. (e)
105	1	71%	52,9%	70,6%	17,65%
115	0	15%	35,3%	14,7%	-20,59%
118	0	17%	17,6%	16,7%	-0,98%
155	1	6%	6,1%	5,9%	-0,18%
156	0	14%	0,0%	14,3%	100,00%
158	1	50%	41,2%	50,0%	8,82%
185	0	0%	5,9%	0,0%	-100,00%
186	0	30%	14,7%	30,3%	15,60%
187	0	9%	2,9%	8,8%	5,88%
194	0	12%	6,5%	12,1%	5,67%
195	1	29%	17,6%	29,4%	11,76%
27	0	6%	6,1%	6,1%	0,00%
28	1	34%	15,2%	34,4%	19,22%
29	0	0%	3,1%	0,0%	-100,00%
51	0	24%	23,5%	23,5%	0,00%
53	0	0%	0,0%	0,0%	0,00%
54	1	59%	55,9%	58,8%	2,94%
177	1	3%	14,7%	2,9%	-11,76%
188	1	39%	11,8%	39,4%	27,63%
203	0	21%	17,6%	21,2%	3,57%
35	0	24%	9,4%	24,2%	14,87%
36	1	6%	3,0%	6,1%	3,03%
39	0	12%	9,1%	12,1%	3,03%
40	0	0%	0,0%	0,0%	0,00%
43	0	0%	0,0%	0,0%	0,00%
44	0	0%	0,0%	0,0%	0,00%
179	1	12%	11,8%	11,8%	0,00%
31	0	0%	0,0%	0,0%	0,00%
32	0	0%	0,0%	0,0%	0,00%
33	0	0%	0,0%	0,0%	0,00%
42	0	0%	0,0%	0,0%	0,00%
45	0	3%	0,0%	3,0%	100,00%
52	3	0%	0,0%	0,0%	0,00%
19	1	14%	13,3%	14,3%	0,95%
20	0	6%	6,1%	6,1%	0,00%
21	3	7%	0,0%	6,7%	100,00%
22	1	30%	39,4%	30,3%	-9,09%
41	0	3%	3,1%	3,0%	-0,09%
55	0	6%	0,0%	5,9%	100,00%
59	1	50%	35,3%	50,0%	14,71%
106	1	28%	14,7%	28,1%	13,42%
168	0	6%	0,0%	6,1%	100,00%
170	0	0%	11,8%	0,0%	-100,00%
204	1	24%	5,9%	23,5%	17,65%
224	3	0%	50,0%	0,0%	-100,00%
226	1	8%	13,8%	7,7%	-6,10%
46	0	35%	44,1%	35,3%	-8,82%
47	0	44%	47,1%	44,1%	-2,94%
49	1	41%	11,8%	41,2%	29,41%
145	0	0%	2,9%	0,0%	-100,00%
147	1	6%	0,0%	6,1%	100,00%
148	0	6%	0,0%	6,1%	100,00%
175	0	9%	5,9%	8,8%	2,94%
176	0	12%	8,8%	11,8%	2,94%
229	1	50%	42,4%	50,0%	7,58%
37	0	9%	3,0%	9,1%	6,06%

Id	W43/2019	W10/2019 a W43/2019 (b)	W43/2018 vs W43/2019 (d)		
	Código resultado (a)	Positividade (%) (c)	% pos. w43/18	% pos. w43/19	Var. (e)
38	0	0%	0,0%	0,0%	0,00%
178	1	32%	38,2%	32,4%	-5,88%
23	0	13%	0,0%	13,3%	100,00%
24	1	24%	9,1%	24,2%	15,15%
56	0	0%	0,0%	0,0%	0,00%
58	0	18%	2,9%	17,6%	14,71%
81	0	0%	5,9%	0,0%	-100,00%
82	0	9%	2,9%	9,1%	6,15%
83	1	3%	0,0%	3,0%	100,00%
84	0	0%	0,0%	0,0%	0,00%
85	0	0%	2,9%	0,0%	-100,00%
86	0	0%	2,9%	0,0%	-100,00%
87	1	19%	11,8%	18,8%	6,99%
88	0	9%	2,9%	9,1%	6,15%
89	3	17%	6,1%	16,7%	10,51%
90	3	0%	11,8%	0,0%	-100,00%
206	1	15%	2,9%	14,7%	11,76%
207	0	9%	14,7%	8,8%	-5,88%
231	0	16%	6,9%	16,1%	9,23%
232	0	3%	3,1%	3,4%	0,32%
12	0	0%	0,0%	0,0%	0,00%
91	0	0%	0,0%	0,0%	0,00%
92	0	0%	0,0%	0,0%	0,00%
93	0	0%	0,0%	0,0%	0,00%
94	0	0%	0,0%	0,0%	0,00%
95	0	0%	0,0%	0,0%	0,00%
96	0	0%	0,0%	0,0%	0,00%
97	0	0%	0,0%	0,0%	0,00%
98	0	0%	0,0%	0,0%	0,00%
99	0	0%	0,0%	0,0%	0,00%
100	0	0%	0,0%	0,0%	0,00%
227	0	0%	0,0%	0,0%	0,00%
228	0	0%	0,0%	0,0%	0,00%
13	0	0%	3,3%	0,0%	-100,00%
120	0	0%	0,0%	0,0%	0,00%
149	0	4%	0,0%	4,0%	100,00%
150	0	5%	3,8%	4,5%	0,70%
153	0	16%	0,0%	16,0%	100,00%
208	0	0%	0,0%	0,0%	0,00%
219	0	0%	0,0%	0,0%	0,00%
183	0	0%	0,0%	0,0%	0,00%
223	0	0%	0,0%	0,0%	0,00%
2	1	12%	17,6%	11,8%	-5,88%
166	0	21%	17,6%	20,6%	2,94%
3	0	0%	0,0%	0,0%	0,00%
163	1	21%	6,1%	20,6%	14,53%
233	0	0%	0,0%	0,0%	0,00%
180	0	0%	0,0%	0,0%	0,00%
126	0	0%	0,0%	0,0%	0,00%
230	0	0%	0,0%	0,0%	0,00%
131	0	0%	0,0%	0,0%	0,00%
133	0	0%	0,0%	0,0%	0,00%
134	0	0%	0,0%	0,0%	0,00%
135	0	0%	0,0%	0,0%	0,00%
137	0	0%	0,0%	0,0%	0,00%
138	0	0%	0,0%	0,0%	0,00%
139	0	0%	0,0%	0,0%	0,00%

Id	W43/2019	W10/2019 a W43/2019 (b)	W43/2018 vs W43/2019 (d)		
	Código resultado (a)	Positividade (%) (c)	% pos. w43/18	% pos. w43/19	Var. (e)
140	0	0%	0,0%	0,0%	0,00%
141	0	0%	0,0%	0,0%	0,00%
142	0	0%	0,0%	0,0%	0,00%
143	0	0%	0,0%	0,0%	0,00%
144	0	0%	0,0%	0,0%	0,00%
220	0	0%	0,0%	0,0%	0,00%
221	3	0%	0,0%	0,0%	0,00%
7	0	0%	0,0%	0,0%	0,00%
123	0	0%	0,0%	0,0%	0,00%
5	0	0%	0,0%	0,0%	0,00%
6	0	0%	0,0%	0,0%	0,00%
128	1	20%	15,6%	20,0%	4,38%
197	0	0%	0,0%	0,0%	0,00%
4	0	0%	0,0%	0,0%	0,00%
125	0	0%	0,0%	0,0%	0,00%
15	0	0%	0,0%	0,0%	0,00%
16	0	13%	3,3%	12,9%	9,57%
122	0	0%	0,0%	0,0%	0,00%
171	0	0%	0,0%	0,0%	0,00%
172	0	13%	3,3%	12,9%	9,57%
239	0	0%	0,0%	0,0%	0,00%
174	0	0%	0,0%	0,0%	0,00%
190	0	0%	0,0%	0,0%	0,00%
191	0	0%	0,0%	0,0%	0,00%
199	0	0%	0,0%	0,0%	0,00%
200	0	0%	3,2%	0,0%	-100,00%
198	0	0%	0,0%	0,0%	0,00%
14	0	3%	0,0%	3,3%	100,00%
61	0	0%	0,0%	0,0%	0,00%
62	0	0%	0,0%	0,0%	0,00%
63	3	0%	0,0%	0,0%	0,00%
64	0	3%	0,0%	3,2%	100,00%
65	0	0%	0,0%	0,0%	0,00%
66	0	0%	0,0%	0,0%	0,00%
67	0	0%	0,0%	0,0%	0,00%
68	0	0%	8,0%	0,0%	-100,00%
69	0	0%	0,0%	0,0%	0,00%
71	0	0%	0,0%	0,0%	0,00%
72	0	0%	0,0%	0,0%	0,00%
73	0	0%	3,2%	0,0%	-100,00%
74	0	0%	3,2%	0,0%	-100,00%
76	0	0%	3,7%	0,0%	-100,00%
77	0	0%	3,2%	0,0%	-100,00%
78	0	0%	0,0%	0,0%	0,00%
79	0	0%	0,0%	0,0%	0,00%
121	0	3%	6,7%	3,2%	-3,44%
192	3	0%	0,0%	0,0%	0,00%
238	0	0%	0,0%	0,0%	0,00%
182	0	0%	0,0%	0,0%	0,00%
235	0	0%	0,0%	0,0%	0,00%
189	0	0%	0,0%	0,0%	0,00%
181	0	0%	0,0%	0,0%	0,00%
237	0	0%	6,7%	0,0%	-100,00%

Notas:

Resultados semanais - mapa, gráfico e grelha com os resultados das armadilhas de ovos de mosquito na semana indicada e com a seguinte leitura:

a) Códigos de resultados semanais: 0 – Ausência de ovos; 1 – Presença de ovos; 2 – Ausência de ovos mas com larvas; 3 – Sem dados.

Resultados acumulativos - mapa, gráfico e grelha com os resultados das armadilhas de ovos de mosquito no período indicado e com a seguinte leitura:

b) Ano de ciclo de atividade de mosquito *Aedes aegypti* definido da semana 10 de 2019 à semana 09 de 2020.

c) Percentagem de vezes em que a ovitrap registou a presença de ovos.

Resultados comparativos - mapa, gráfico e grelha com os resultados das armadilhas de ovos de mosquito no período indicado e com a seguinte leitura:

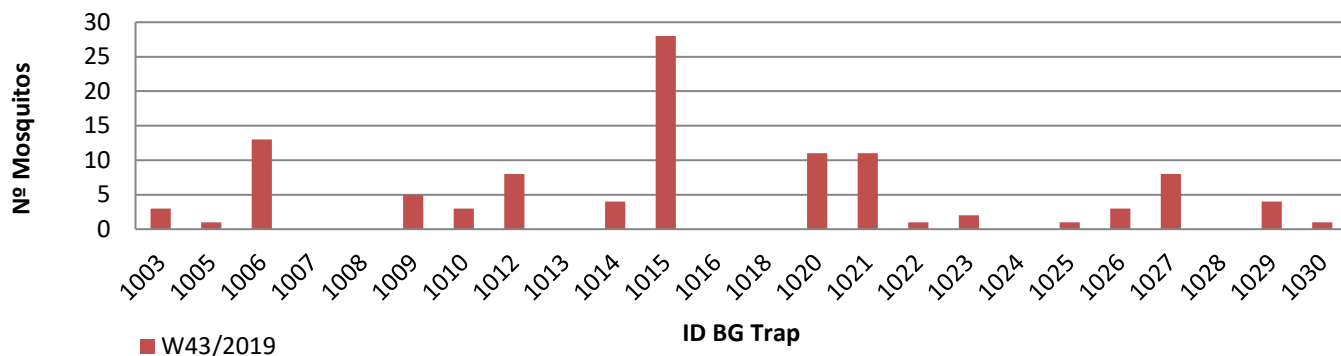
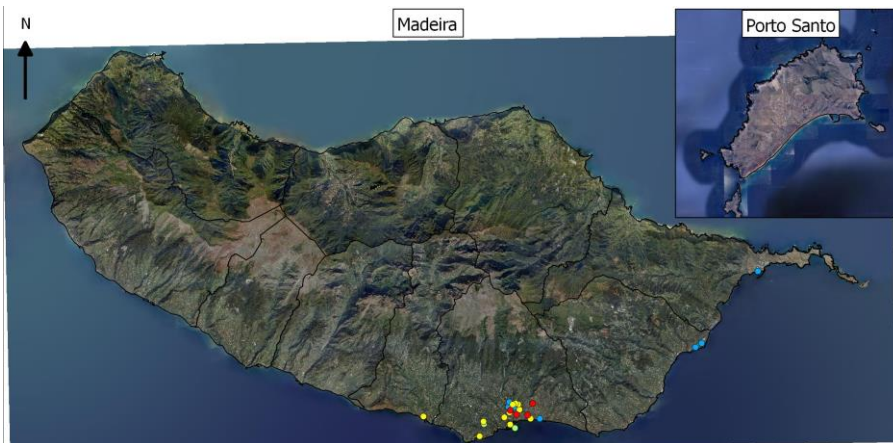
d) Comparação com o período homólogo do ciclo anterior (W10/2018 a W09/2019).

e) Taxa de variação da % de positividade entre o período atual e o período homólogo do ciclo anterior: ● - sem variação; ● - variação >0%; ● - variação <0%.

Resultados semanais das armadilhas de mosquitos adultos (BG traps)

Resumo semanal W43/2019

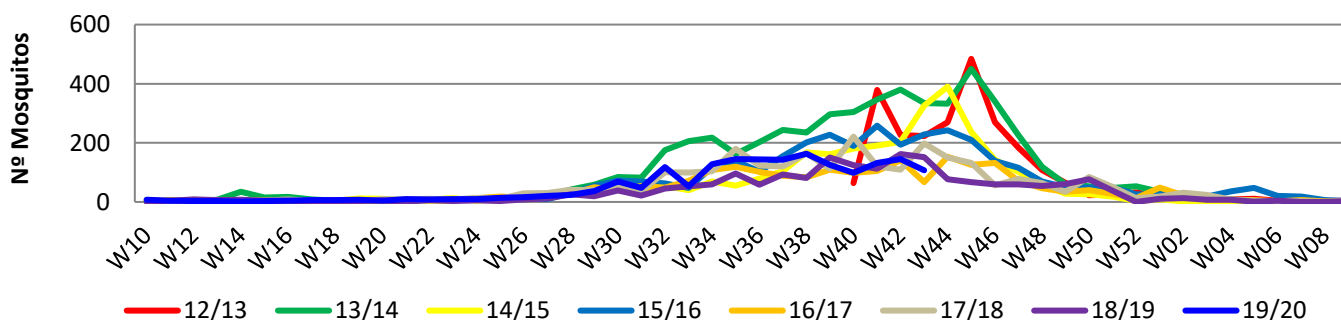
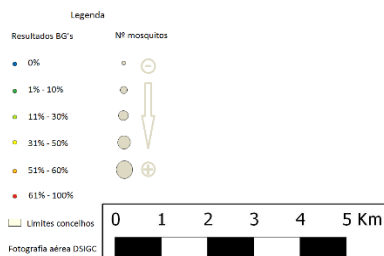
Nº mosquitos: tot./fem./mach.	107	34	73
Nº de BG Traps c/ leitura	24		
Nº de BG Traps positivas	17		
% de BG Traps positivas	71%		
Nº med. Mosquit. (p/ BGTrap +)	6		
Total de BG Traps ativas	24		



Resultados acumulativos das armadilhas de mosquitos adultos (BG traps)

Resumo acum. W10/2018 a W43/2019

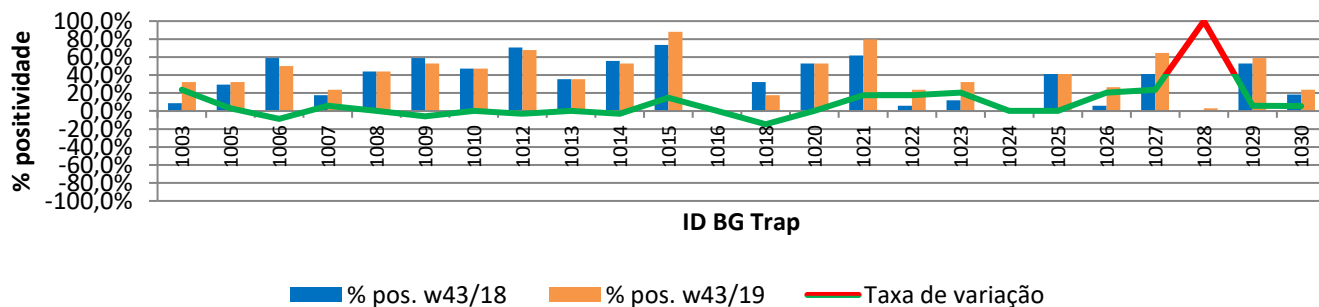
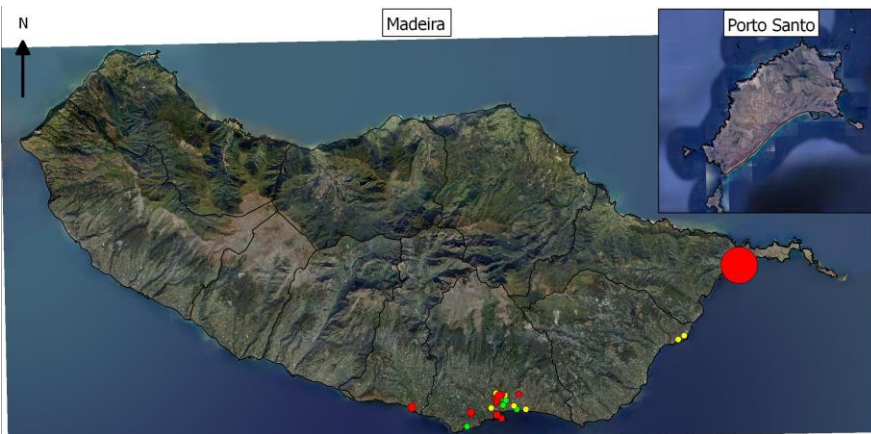
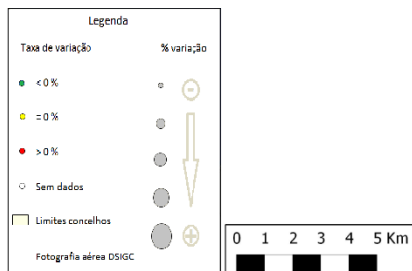
Nº mosquitos: tot./fem./mach.	1816	669	1147
Nº total de leituras	2803		
Nº total de vezes positivas	624		
Nº de BG Traps positivas	22		
Nº med. Mosquit. (p/ BGTrap +)	83		



Resultados comparativos das armadilhas de mosquitos adultos (BG traps)

Resumo comparativo W43/2018 vs W43/2019

% positividade 2018_2019	34,6%
% positividade 2019_2020	39,6%
Var. 2018_2019 vs 2019_2020	5,01%



Grelha de resultados, semanais, acumulativos e comparativos

Id	W43/2019		W10/2019 a W43/2019 (b)		W43/2018 vs W43/2019 (d)		
	Código resultado (a)	Positividade (%) (c)	% pos. w43/18	% pos. w43/19	Var. (e)		
1003	2	32%	8,8%	32,4%	23,53%		
1005	3	32%	29,4%	32,4%	2,94%		
1006	2	50%	58,8%	50,0%	-8,82%		
1007	0	24%	17,6%	23,5%	5,88%		
1008	0	44%	44,1%	44,1%	0,00%		
1009	2	53%	58,8%	52,9%	-5,88%		
1010	2	47%	47,1%	47,1%	0,00%		
1012	2	68%	70,6%	67,6%	-2,94%		
1013	0	35%	35,3%	35,3%	0,00%		
1014	1	53%	55,9%	52,9%	-2,94%		
1015	2	88%	73,5%	88,2%	14,71%		
1016	0	0%	0,0%	0,0%	0,00%		
1018	0	18%	32,4%	17,6%	-14,71%		
1020	2	53%	52,9%	52,9%	0,00%		
1021	2	79%	61,8%	79,4%	17,65%		
1022	3	24%	5,9%	23,5%	17,65%		
1023	2	32%	11,8%	32,4%	20,69%		
1024	0	0%	0,0%	0,0%	0,00%		
1025	1	41%	41,2%	41,2%	0,00%		
1026	2	26%	5,9%	26,5%	20,69%		
1027	2	65%	41,2%	64,7%	23,53%		
1028	0	3%	0,0%	2,9%	100,00%		
1029	1	59%	52,9%	58,8%	5,88%		
1030	1	24%	18,2%	23,5%	5,35%		

Notas:

Resultados semanais - mapa, gráfico e grelha com os resultados das armadilhas de ovos de mosquito na semana indicada e com a seguinte leitura:

a) Códigos de resultados semanais: -1 – Sem Dados; 0 – Negativo; 1 – Positivo Fêmeas (♀); 2 – Positivo Fêmeas (♀) + Machos (♂); 3 – Positivo Machos (♂).

Resultados acumulativos - mapa, gráfico e grelha com os resultados das armadilhas de ovos de mosquito no período indicado e com a seguinte leitura:

b) Ano de ciclo de atividade de mosquito *Aedes aegypti* definido da semana 10 de 2019 à semana 09 de 2020.

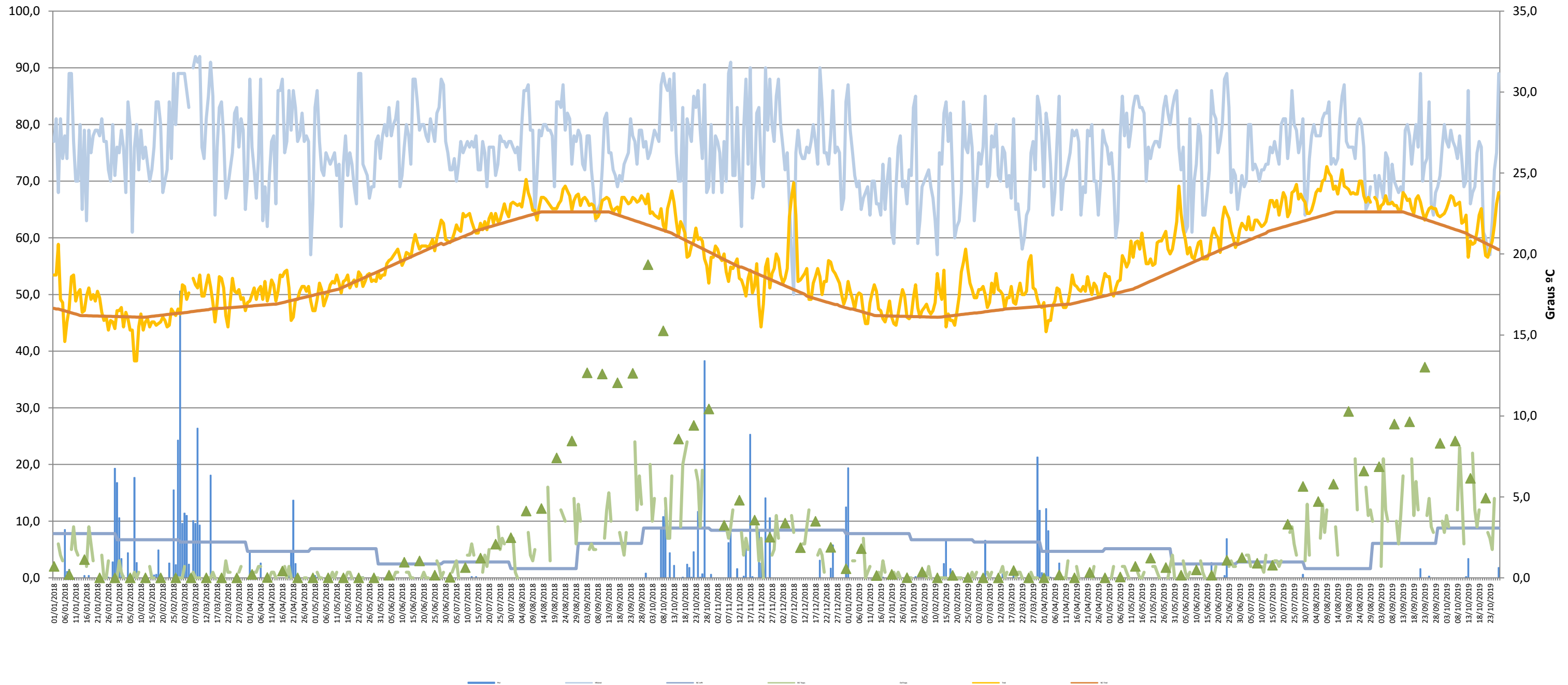
c) Percentagem de vezes em que a BG-Sentinel registou a presença de mosquitos (♀ + ♂).

Resultados comparativos - mapa, gráfico e grelha com os resultados das armadilhas de mosquitos adultos no período indicado e com a seguinte leitura:

d) Comparação com o período homólogo do ciclo anterior (W10/2018 a W09/2019).

e) Taxa de variação da % de positividade entre o período atual e o período homólogo do ciclo anterior: ● - sem variação; ● - variação >0%; ● - variação <0%

Gráfico com o cruzamento dos dados meteorológicos (precipitação total diária*, temperatura média diária* e humidade relativa do ar máxima diária*) e climáticos (normais climatológicas (1971-2000)*) com os dados entomológicos (nº mosquitos fêmea e nº ovos *Aedes aegypti*) desde a semana 10 de 2018 até à semana 43 de 2019



Eixo Horizontal (X):

Estão representados os dias do ano.

Eixo Vertical à esquerda (Y):

Ptd - Quantidade de precipitação total diária (mm);
 HRAmD - Humidade relativa do ar máxima diária (%);
 NC-Pt - Normais Climatológicas 1971-2000 com indicação da média da quantidade de precipitação total (mm);
 OviTraps - Média de ovos recolhidos semanalmente nas armadilhas de oviposição distribuídas pelo concelho do Funchal (Projetos Museu Funchal + Aegypti + Santa Luzia);
 BG Traps - Número semanal de mosquitos fêmea capturados diariamente na rede de armadilhas de mosquitos do IASAÚDE, IP-RAM.

Eixo Vertical à direita (Y):

Tmd - Temperatura média do ar a 1,5m (°C);
 NC-Tmd - Normais Climatológicas 1971-2000 com indicação da temperatura média do ar (°C).

* Estação do Observatório Meteorológico do Funchal (Lazareto – Lat.: 32°38'N; Long.: 16°53'W; Alt.: 58m)