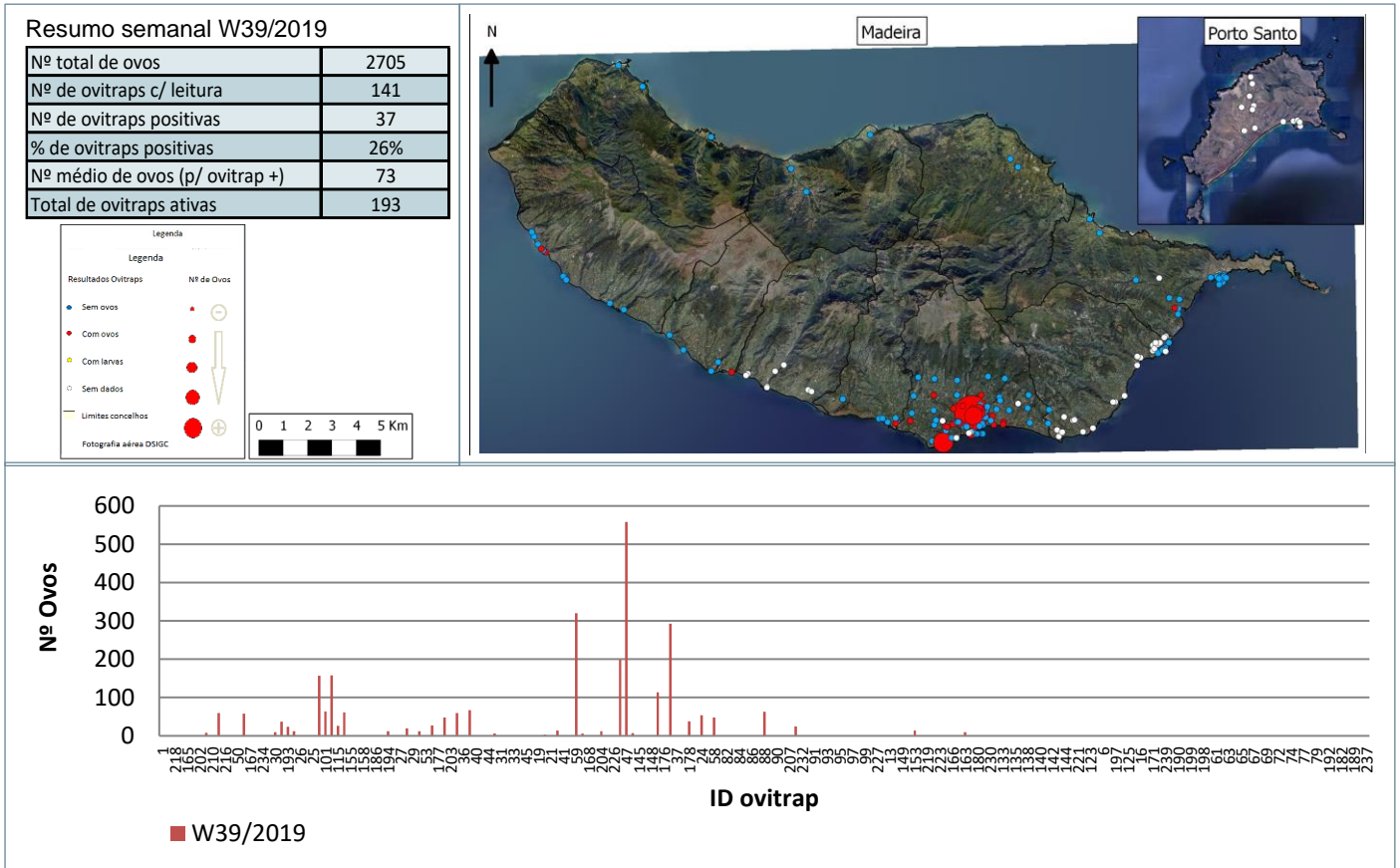
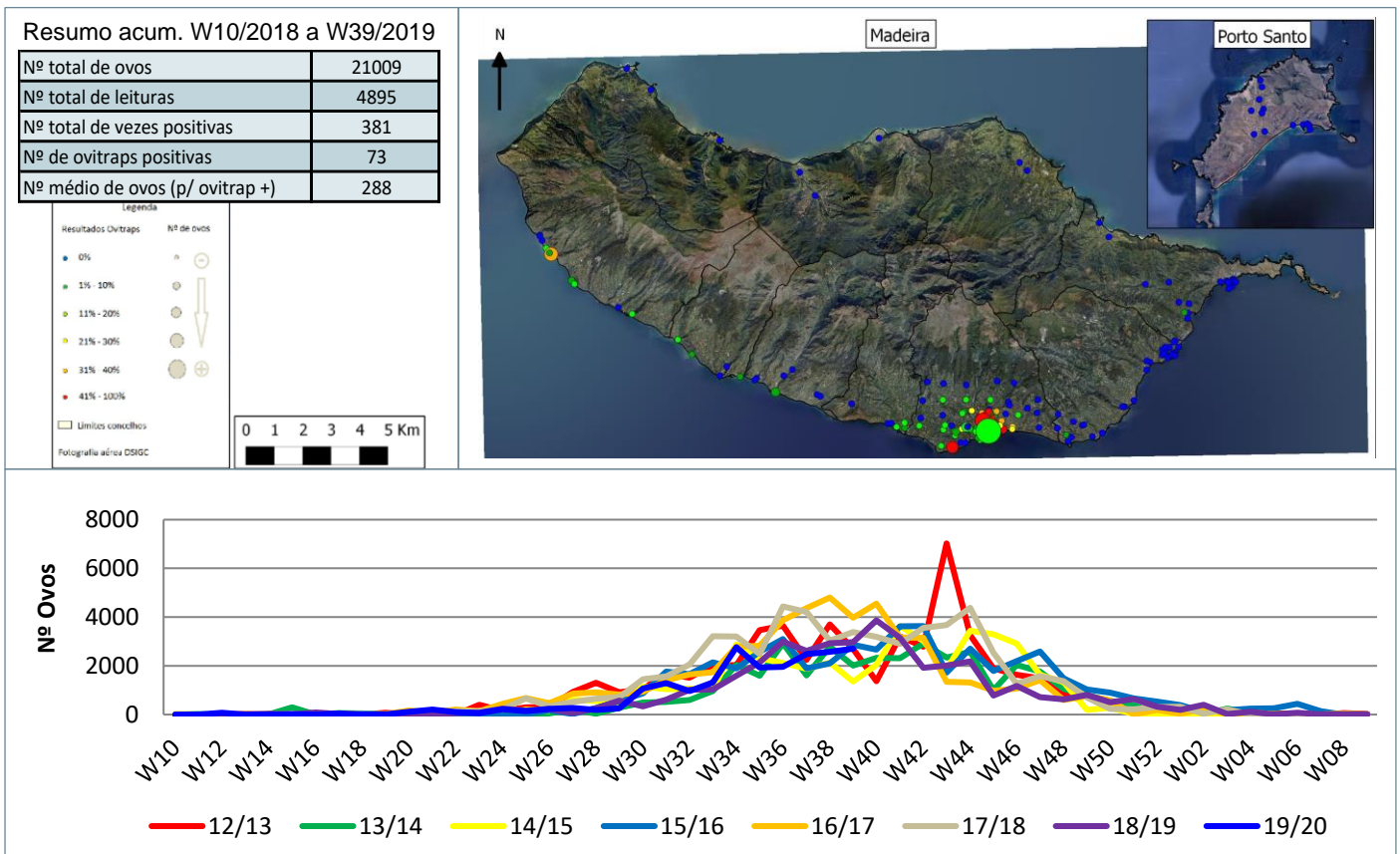


Monitorização do mosquito *Aedes aegypti* na RAM

Resultados semanais das armadilhas de ovos (Ovitrap)



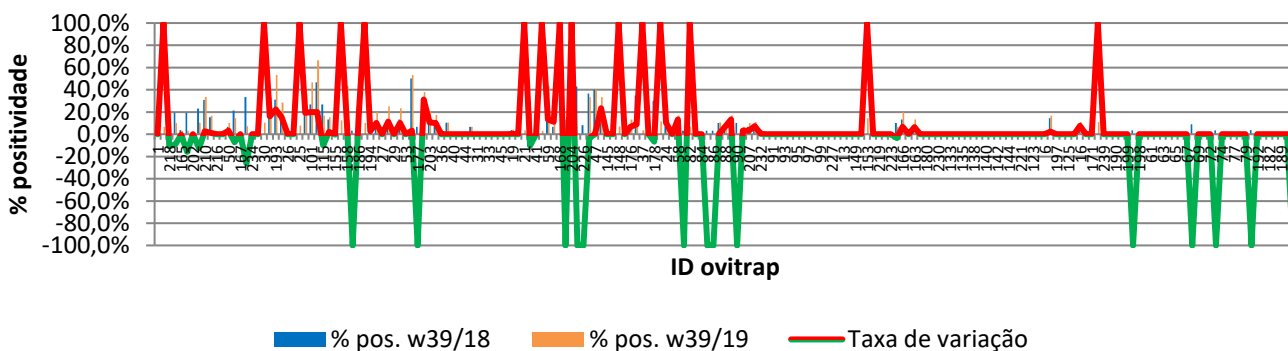
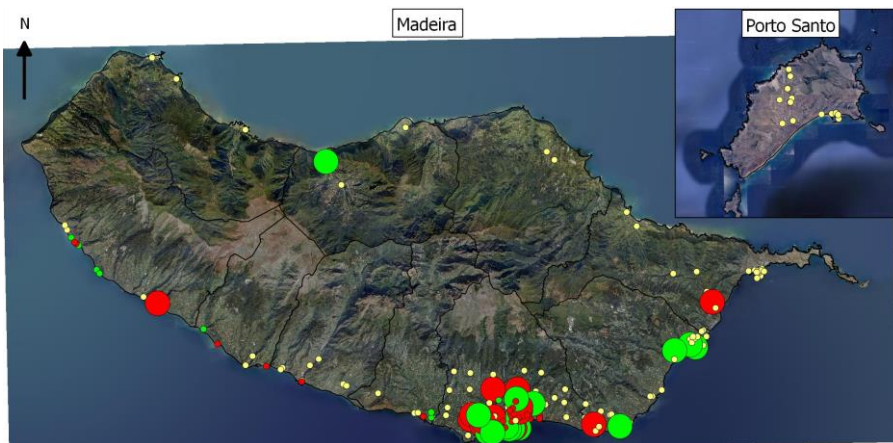
Resultados acumulativos das armadilhas de ovos (Ovitrap)



Resultados comparativos das armadilhas de ovos (Ovitrap)

Resumo comparativo W39/2018 vs W39/2019

% positividade 2018_2019	5,8%
% positividade 2019_2020	7,8%
Var. 2018_2019 vs 2019_2020	2,03%



Grelha de resultados, semanais, acumulativos e comparativos

Id	W39/2019	W10/2019 a W39/2019 (b)	W39/2018 vs W39/2019 (d)		
	Código resultado (a)	Positividade (%) (c)	% pos. w39/18	% pos. w39/19	Var. (e)
1	0	0%	0,0%	0,0%	0,00%
236	0	7%	0,0%	6,7%	100,00%
218	0	20%	30,8%	20,0%	-10,77%
225	0	10%	19,2%	10,0%	-9,23%
165	0	3%	3,8%	3,3%	-0,51%
201	0	3%	19,2%	3,3%	-15,90%
202	0	0%	0,0%	0,0%	0,00%
209	1	10%	23,1%	10,3%	-12,73%
210	0	33%	30,8%	33,3%	2,56%
211	1	17%	15,4%	16,7%	1,28%
216	0	0%	0,0%	0,0%	0,00%
217	0	0%	0,0%	0,0%	0,00%
50	0	10%	6,7%	10,0%	3,33%
60	1	14%	21,4%	14,3%	-7,14%
167	0	0%	0,0%	0,0%	0,00%
196	0	7%	33,3%	7,1%	-26,19%
234	0	0%	0,0%	0,0%	0,00%
8	0	0%	0,0%	0,0%	0,00%
30	1	10%	0,0%	10,3%	100,00%
57	1	33%	17,2%	33,3%	16,09%
193	1	53%	31,0%	53,3%	22,30%
205	1	29%	13,3%	28,6%	15,24%
26	0	0%	0,0%	0,0%	0,00%
34	0	0%	0,0%	0,0%	0,00%
25	0	8%	0,0%	7,7%	100,00%
48	1	37%	17,2%	36,7%	19,43%
101	1	47%	26,7%	46,7%	20,00%

Id	W39/2019	W10/2019 a W39/2019 (b)	W39/2018 vs W39/2019 (d)		
	Código resultado (a)	Positividade (%) (c)	% pos. w39/18	% pos. w39/19	Var. (e)
105	1	67%	46,7%	66,7%	20,00%
115	1	17%	26,7%	16,7%	-10,00%
118	1	15%	13,3%	15,4%	2,05%
155	0	3%	3,4%	3,3%	-0,11%
156	0	13%	0,0%	12,5%	100,00%
158	0	43%	33,3%	43,3%	10,00%
185	0	0%	3,3%	0,0%	-100,00%
186	0	31%	13,3%	31,0%	17,70%
187	0	10%	0,0%	10,0%	100,00%
194	1	10%	7,4%	10,3%	2,94%
195	0	20%	10,0%	20,0%	10,00%
27	0	3%	3,4%	3,4%	0,00%
28	1	25%	13,8%	25,0%	11,21%
29	0	0%	0,0%	0,0%	0,00%
51	1	23%	13,3%	23,3%	10,00%
53	0	0%	0,0%	0,0%	0,00%
54	1	53%	50,0%	53,3%	3,33%
177	0	0%	6,7%	0,0%	-100,00%
188	1	38%	6,7%	37,9%	31,26%
203	0	21%	10,0%	20,7%	10,69%
35	1	17%	7,1%	17,2%	10,10%
36	0	0%	0,0%	0,0%	0,00%
39	1	10%	10,3%	10,3%	0,00%
40	0	0%	0,0%	0,0%	0,00%
43	0	0%	0,0%	0,0%	0,00%
44	0	0%	0,0%	0,0%	0,00%
179	1	7%	6,7%	6,7%	0,00%
31	0	0%	0,0%	0,0%	0,00%
32	0	0%	0,0%	0,0%	0,00%
33	0	0%	0,0%	0,0%	0,00%
42	0	0%	0,0%	0,0%	0,00%
45	0	0%	0,0%	0,0%	0,00%
52	3	0%	0,0%	0,0%	0,00%
19	0	4%	3,8%	4,2%	0,32%
20	1	3%	3,4%	3,4%	0,00%
21	0	3%	0,0%	3,4%	100,00%
22	1	21%	31,0%	20,7%	-10,34%
41	0	0%	0,0%	0,0%	0,00%
55	0	3%	0,0%	3,3%	100,00%
59	1	43%	30,0%	43,3%	13,33%
106	1	18%	6,7%	17,9%	11,19%
168	0	7%	0,0%	6,9%	100,00%
170	0	0%	13,3%	0,0%	-100,00%
204	1	20%	0,0%	20,0%	100,00%
224	3	0%	42,9%	0,0%	-100,00%
226	3	0%	8,0%	0,0%	-100,00%
46	1	33%	36,7%	33,3%	-3,33%
47	1	40%	40,0%	40,0%	0,00%
49	1	33%	10,0%	33,3%	23,33%
145	0	0%	0,0%	0,0%	0,00%
147	0	0%	0,0%	0,0%	0,00%
148	0	7%	0,0%	6,9%	100,00%
175	1	7%	6,7%	6,7%	0,00%
176	0	13%	6,7%	13,3%	6,67%
229	1	43%	34,5%	43,3%	8,85%
37	0	3%	0,0%	3,4%	100,00%

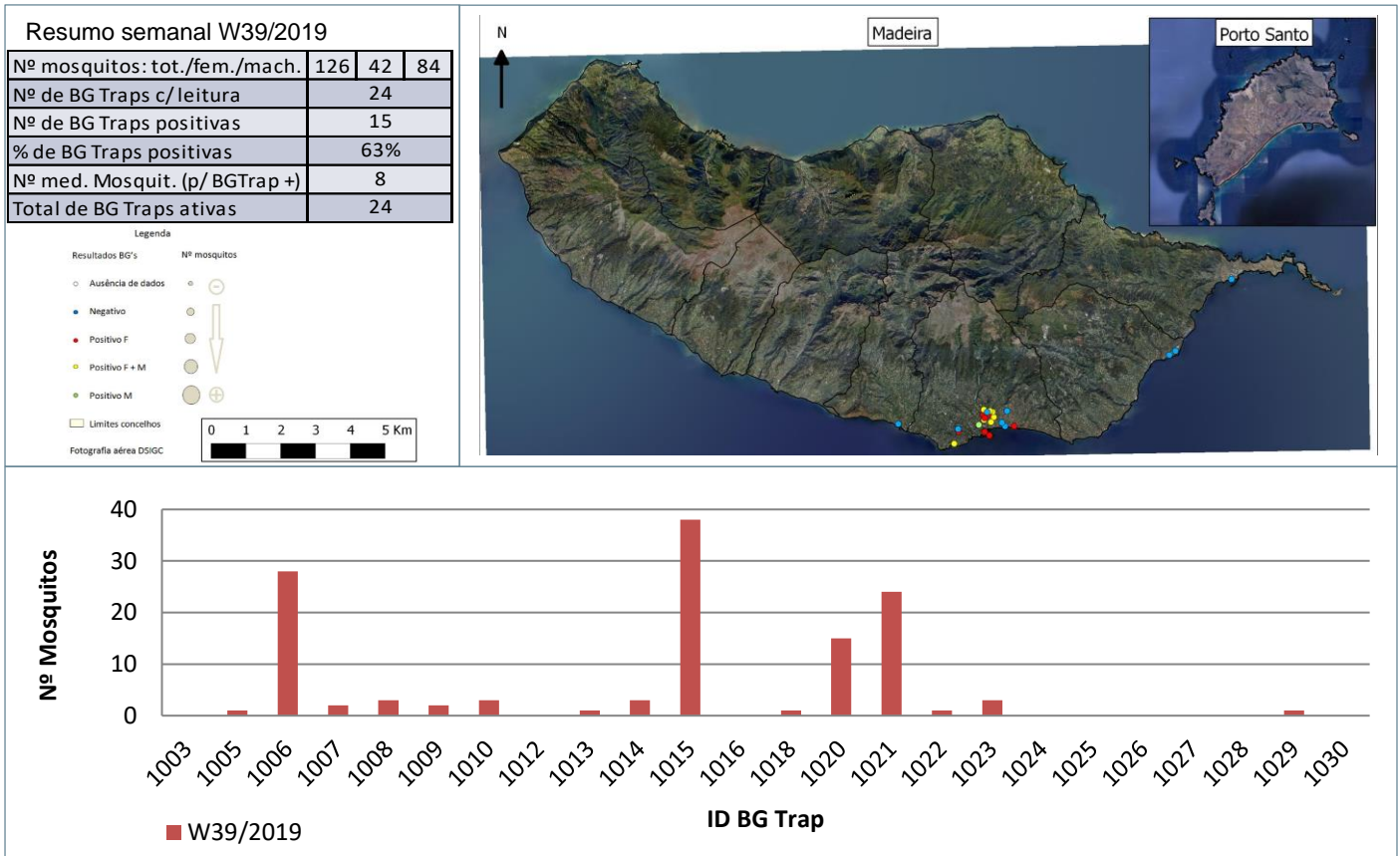
Id	W39/2019	W10/2019 a W39/2019 (b)	W39/2018 vs W39/2019 (d)		
	Código resultado (a)	Positividade (%) (c)	% pos. w39/18	% pos. w39/19	Var. (e)
38	0	0%	0,0%	0,0%	0,00%
178	1	23%	30,0%	23,3%	-6,67%
23	0	12%	0,0%	11,5%	100,00%
24	1	17%	6,9%	17,2%	10,34%
56	0	0%	0,0%	0,0%	0,00%
58	1	17%	3,3%	16,7%	13,33%
81	0	0%	3,3%	0,0%	-100,00%
82	0	7%	0,0%	6,9%	100,00%
83	0	0%	0,0%	0,0%	0,00%
84	0	0%	0,0%	0,0%	0,00%
85	0	0%	3,3%	0,0%	-100,00%
86	0	0%	3,3%	0,0%	-100,00%
87	0	11%	10,0%	10,7%	0,71%
88	1	10%	3,3%	10,3%	7,01%
89	3	17%	3,4%	16,7%	13,22%
90	3	0%	10,0%	0,0%	-100,00%
206	0	7%	3,3%	6,7%	3,33%
207	0	10%	6,7%	10,0%	3,33%
231	1	11%	4,0%	11,1%	7,11%
232	0	4%	3,6%	4,0%	0,43%
12	0	0%	0,0%	0,0%	0,00%
91	0	0%	0,0%	0,0%	0,00%
92	0	0%	0,0%	0,0%	0,00%
93	0	0%	0,0%	0,0%	0,00%
94	0	0%	0,0%	0,0%	0,00%
95	0	0%	0,0%	0,0%	0,00%
96	0	0%	0,0%	0,0%	0,00%
97	0	0%	0,0%	0,0%	0,00%
98	0	0%	0,0%	0,0%	0,00%
99	0	0%	0,0%	0,0%	0,00%
100	0	0%	0,0%	0,0%	0,00%
227	0	0%	0,0%	0,0%	0,00%
228	0	0%	0,0%	0,0%	0,00%
13	0	0%	0,0%	0,0%	0,00%
120	0	0%	0,0%	0,0%	0,00%
149	0	0%	0,0%	0,0%	0,00%
150	0	0%	0,0%	0,0%	0,00%
153	1	14%	0,0%	14,3%	100,00%
208	3	0%	0,0%	0,0%	0,00%
219	0	0%	0,0%	0,0%	0,00%
183	0	0%	0,0%	0,0%	0,00%
223	0	0%	0,0%	0,0%	0,00%
2	0	7%	10,0%	6,7%	-3,33%
166	0	20%	13,3%	20,0%	6,67%
3	0	0%	0,0%	0,0%	0,00%
163	1	13%	6,9%	13,3%	6,44%
233	0	0%	0,0%	0,0%	0,00%
180	0	0%	0,0%	0,0%	0,00%
126	0	0%	0,0%	0,0%	0,00%
230	0	0%	0,0%	0,0%	0,00%
131	3	0%	0,0%	0,0%	0,00%
133	3	0%	0,0%	0,0%	0,00%
134	3	0%	0,0%	0,0%	0,00%
135	3	0%	0,0%	0,0%	0,00%
137	3	0%	0,0%	0,0%	0,00%
138	3	0%	0,0%	0,0%	0,00%
139	3	0%	0,0%	0,0%	0,00%

Id	W39/2019	W10/2019 a W39/2019 (b)	W39/2018 vs W39/2019 (d)		
	Código resultado (a)	Positividade (%) (c)	% pos. w39/18	% pos. w39/19	Var. (e)
140	3	0%	0,0%	0,0%	0,00%
141	3	0%	0,0%	0,0%	0,00%
142	3	0%	0,0%	0,0%	0,00%
143	3	0%	0,0%	0,0%	0,00%
144	3	0%	0,0%	0,0%	0,00%
220	3	0%	0,0%	0,0%	0,00%
221	3	0%	0,0%	0,0%	0,00%
7	3	0%	0,0%	0,0%	0,00%
123	3	0%	0,0%	0,0%	0,00%
5	3	0%	0,0%	0,0%	0,00%
6	3	0%	0,0%	0,0%	0,00%
128	3	17%	14,3%	16,7%	2,38%
197	3	0%	0,0%	0,0%	0,00%
4	3	0%	0,0%	0,0%	0,00%
125	3	0%	0,0%	0,0%	0,00%
15	3	0%	0,0%	0,0%	0,00%
16	3	11%	3,7%	11,1%	7,41%
122	3	0%	0,0%	0,0%	0,00%
171	3	0%	0,0%	0,0%	0,00%
172	3	11%	0,0%	11,1%	100,00%
239	3	0%	0,0%	0,0%	0,00%
174	3	0%	0,0%	0,0%	0,00%
190	3	0%	0,0%	0,0%	0,00%
191	3	0%	0,0%	0,0%	0,00%
199	3	0%	0,0%	0,0%	0,00%
200	3	0%	3,6%	0,0%	-100,00%
198	3	0%	0,0%	0,0%	0,00%
14	3	0%	0,0%	0,0%	0,00%
61	0	0%	0,0%	0,0%	0,00%
62	0	0%	0,0%	0,0%	0,00%
63	0	0%	0,0%	0,0%	0,00%
64	0	0%	0,0%	0,0%	0,00%
65	0	0%	0,0%	0,0%	0,00%
66	0	0%	0,0%	0,0%	0,00%
67	0	0%	0,0%	0,0%	0,00%
68	0	0%	9,1%	0,0%	-100,00%
69	0	0%	0,0%	0,0%	0,00%
71	3	0%	0,0%	0,0%	0,00%
72	3	0%	0,0%	0,0%	0,00%
73	3	0%	3,6%	0,0%	-100,00%
74	3	0%	0,0%	0,0%	0,00%
76	3	0%	0,0%	0,0%	0,00%
77	3	0%	0,0%	0,0%	0,00%
78	3	0%	0,0%	0,0%	0,00%
79	3	0%	0,0%	0,0%	0,00%
121	3	0%	3,7%	0,0%	-100,00%
192	3	0%	0,0%	0,0%	0,00%
238	3	0%	0,0%	0,0%	0,00%
182	0	0%	0,0%	0,0%	0,00%
235	0	0%	0,0%	0,0%	0,00%
189	0	0%	0,0%	0,0%	0,00%
181	0	0%	0,0%	0,0%	0,00%
237	0	0%	3,8%	0,0%	-100,00%

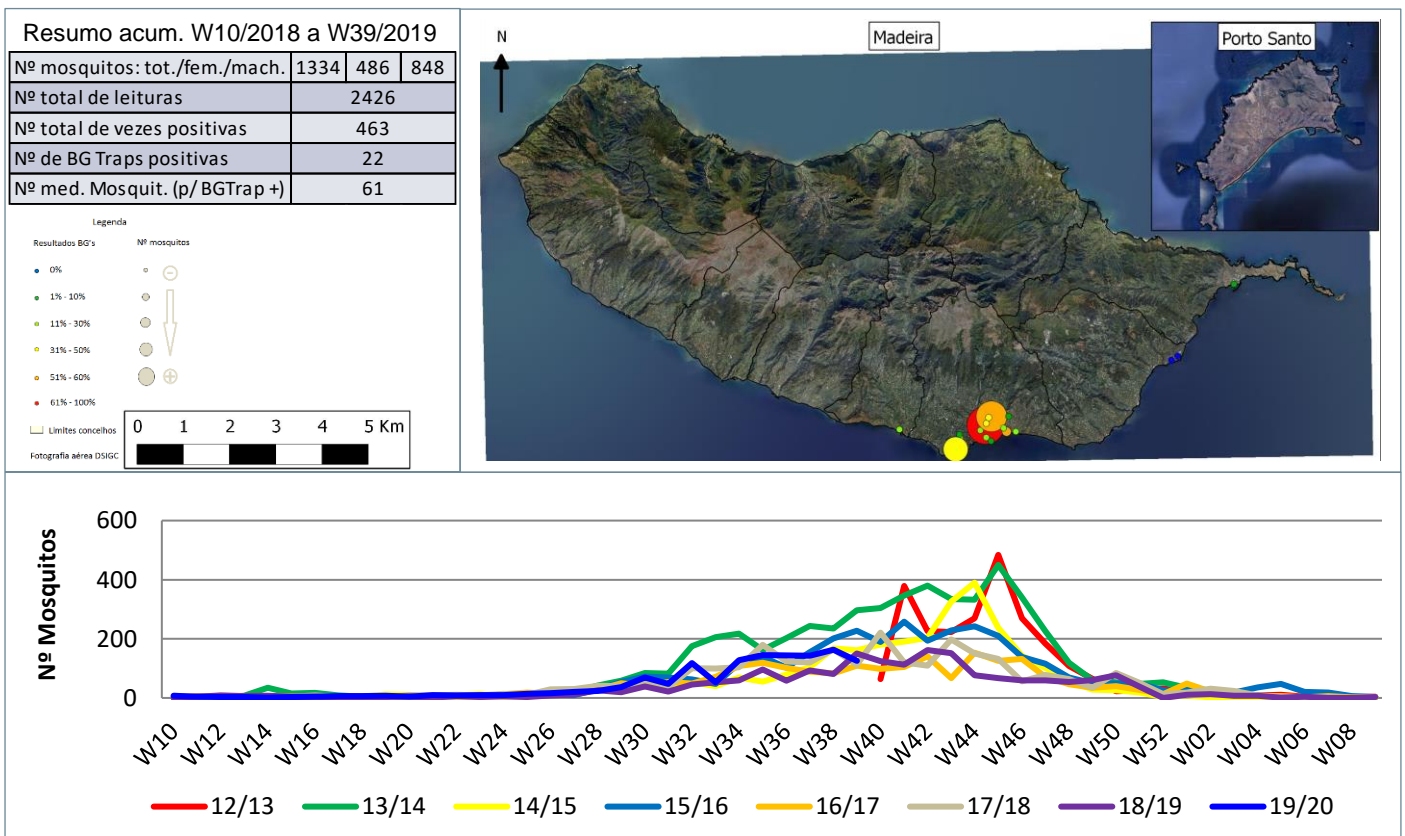
Notas:

- Resultados semanais - mapa, gráfico e grelha com os resultados das armadilhas de ovos de mosquito na semana indicada e com a seguinte leitura:
a) Códigos de resultados semanais: 0 – Ausência de ovos; 1 – Presença de ovos; 2 – Ausência de ovos mas com larvas; 3 – Sem dados.
Resultados acumulativos - mapa, gráfico e grelha com os resultados das armadilhas de ovos de mosquito no período indicado e com a seguinte leitura:
b) Ano de ciclo de atividade de mosquito *Aedes aegypti* definido da semana 10 de 2019 à semana 09 de 2020.
c) Percentagem de vezes em que a ovitrap registou a presença de ovos.
Resultados comparativos - mapa, gráfico e grelha com os resultados das armadilhas de ovos de mosquito no período indicado e com a seguinte leitura:
d) Comparação com o período homólogo do ciclo anterior (W10/2018 a W09/2019).
e) Taxa de variação da % de positividade entre o período atual e o período homólogo do ciclo anterior: ● - sem variação; ● - variação >0%; ● - variação <0%.

Resultados semanais das armadilhas de mosquitos adultos (BG traps)



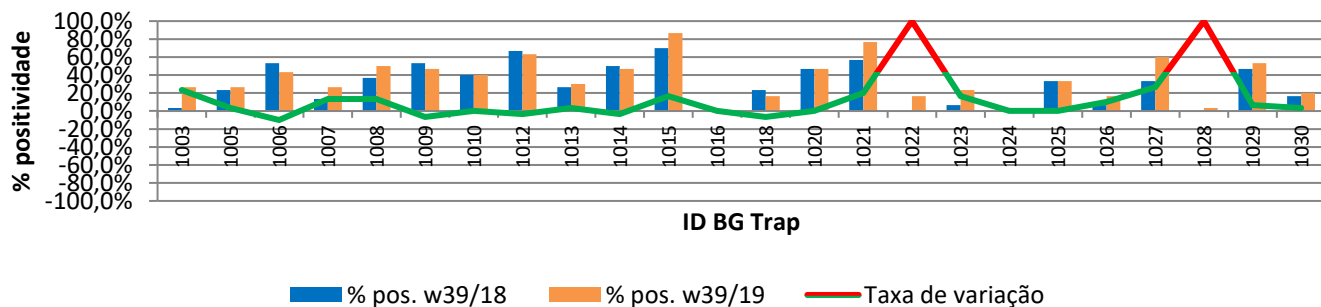
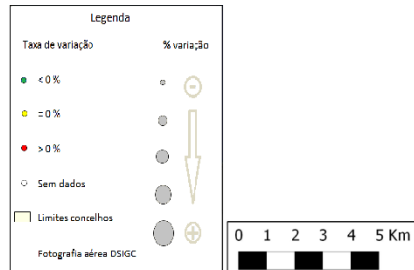
Resultados acumulativos das armadilhas de mosquitos adultos (BG traps)



Resultados comparativos das armadilhas de mosquitos adultos (BG traps)

Resumo comparativo W39/2018 vs W39/2019

% positividade 2018_2019	29,7%
% positividade 2019_2020	35,6%
Var. 2018_2019 vs 2019_2020	5,89%



Grelha de resultados, semanais, acumulativos e comparativos

Id	W39/2019	W10/2019 a W39/2019 (b)	W39/2018 vs W39/2019 (d)		
	Código resultado (a)	Positividade (%) (c)	% pos. w39/18	% pos. w39/19	Var. (e)
1003	0	27%	3,3%	26,7%	23,3%
1005	1	27%	23,3%	26,7%	3,3%
1006	2	43%	53,3%	43,3%	-10,0%
1007	1	27%	13,3%	26,7%	13,3%
1008	2	50%	36,7%	50,0%	13,3%
1009	2	47%	53,3%	46,7%	-6,7%
1010	3	40%	40,0%	40,0%	0,0%
1012	0	63%	66,7%	63,3%	-3,3%
1013	1	30%	26,7%	30,0%	3,3%
1014	2	47%	50,0%	46,7%	-3,3%
1015	2	87%	70,0%	86,7%	16,7%
1016	0	0%	0,0%	0,0%	0,0%
1018	1	17%	23,3%	16,7%	-6,7%
1020	2	47%	46,7%	46,7%	0,0%
1021	2	77%	56,7%	76,7%	20,0%
1022	1	17%	0,0%	16,7%	100,0%
1023	1	23%	6,7%	23,3%	16,7%
1024	0	0%	0,0%	0,0%	0,0%
1025	0	33%	33,3%	33,3%	0,0%
1026	0	17%	6,7%	16,7%	10,0%
1027	0	60%	33,3%	60,0%	26,7%
1028	0	3%	0,0%	3,3%	100,0%
1029	1	53%	46,7%	53,3%	6,7%
1030	0	20%	16,7%	20,0%	3,3%

Notas:

Resultados semanais - mapa, gráfico e grelha com os resultados das armadilhas de ovos de mosquito na semana indicada e com a seguinte leitura:

a) Códigos de resultados semanais: -1 – Sem Dados; 0 – Negativo; 1 – Positivo Fêmeas (♀); 2 – Positivo Fêmeas (♀) + Machos (♂); 3 – Positivo Machos (♂).

Resultados acumulativos - mapa, gráfico e grelha com os resultados das armadilhas de ovos de mosquito no período indicado e com a seguinte leitura:

b) Ano de ciclo de atividade de mosquito *Aedes aegypti* definido da semana 10 de 2019 à semana 09 de 2020.

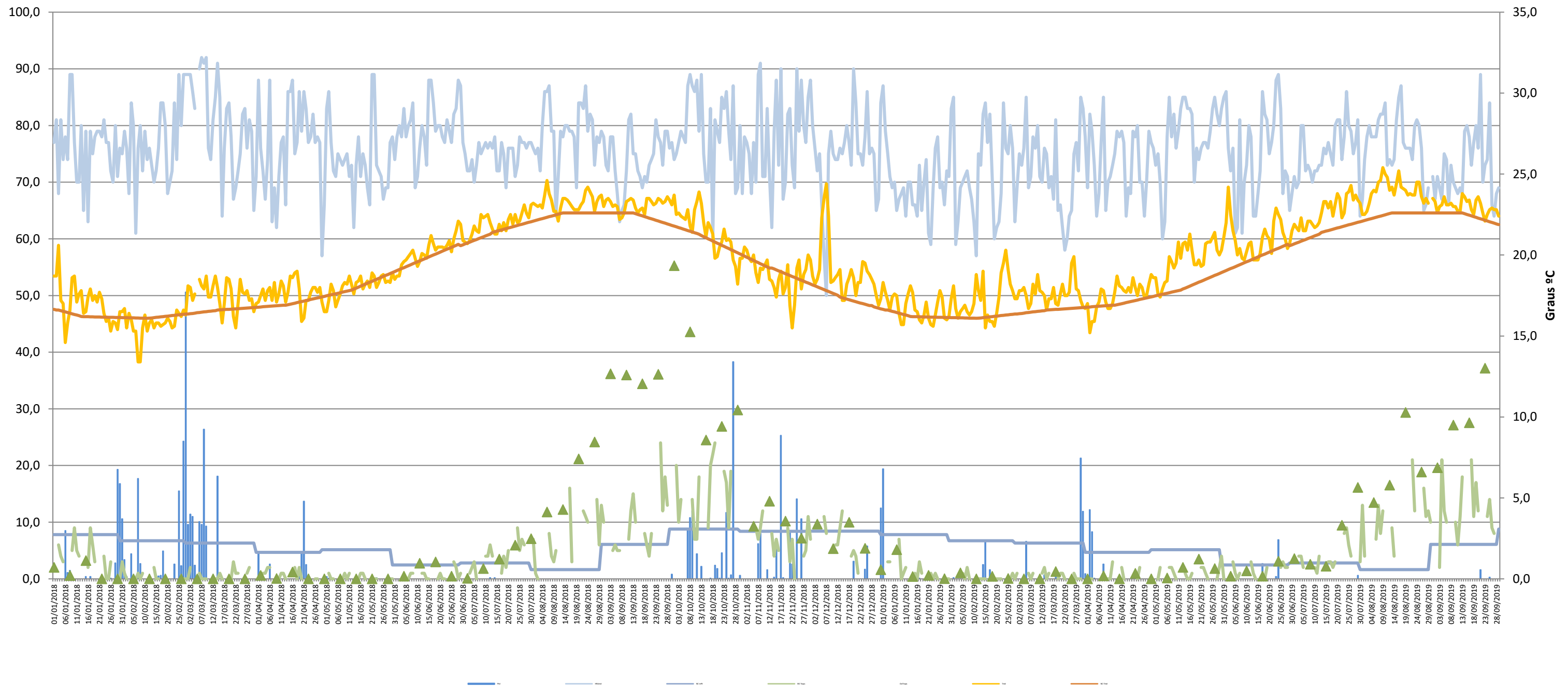
c) Percentagem de vezes em que a BG-Sentinel registou a presença de mosquitos (♀ + ♂).

Resultados comparativos - mapa, gráfico e grelha com os resultados das armadilhas de mosquitos adultos no período indicado e com a seguinte leitura:

d) Comparação com o período homólogo do ciclo anterior (W10/2018 a W09/2019).

e) Taxa de variação da % de positividade entre o período atual e o período homólogo do ciclo anterior: ● - sem variação; ● - variação >0%; ● - variação <0%

Gráfico com o cruzamento dos dados meteorológicos (precipitação total diária*, temperatura média diária* e humidade relativa do ar máxima diária*) e climáticos (normais climatológicas (1971-2000)*) com os dados entomológicos (nº mosquitos fêmea e nº ovos *Aedes aegypti*) desde a semana 10 de 2018 até à semana 39 de 2019



Eixo Horizontal (X):

Estão representados os dias do ano.

Eixo Vertical à esquerda (Y):

Ptd - Quantidade de precipitação total diária (mm);
 HRAmD - Humidade relativa do ar máxima diária (%);
 NC-Pt - Normais Climatológicas 1971-2000 com indicação da média da quantidade de precipitação total (mm);
 OviTraps - Média de ovos recolhidos semanalmente nas armadilhas de oviposição distribuídas pelo concelho do Funchal (Projetos Museu Funchal + Aegypti + Santa Luzia);
 BG Traps - Número semanal de mosquitos fêmea capturados diariamente na rede de armadilhas de mosquitos do IASAÚDE, IP-RAM.

Eixo Vertical à direita (Y):

Tmd - Temperatura média do ar a 1,5m (°C);
 NC-Tmd - Normais Climatológicas 1971-2000 com indicação da temperatura média do ar (°C).

* Estação do Observatório Meteorológico do Funchal (Lazareto – Lat.: 32°38'N; Long.: 16°53'W; Alt.: 58m)