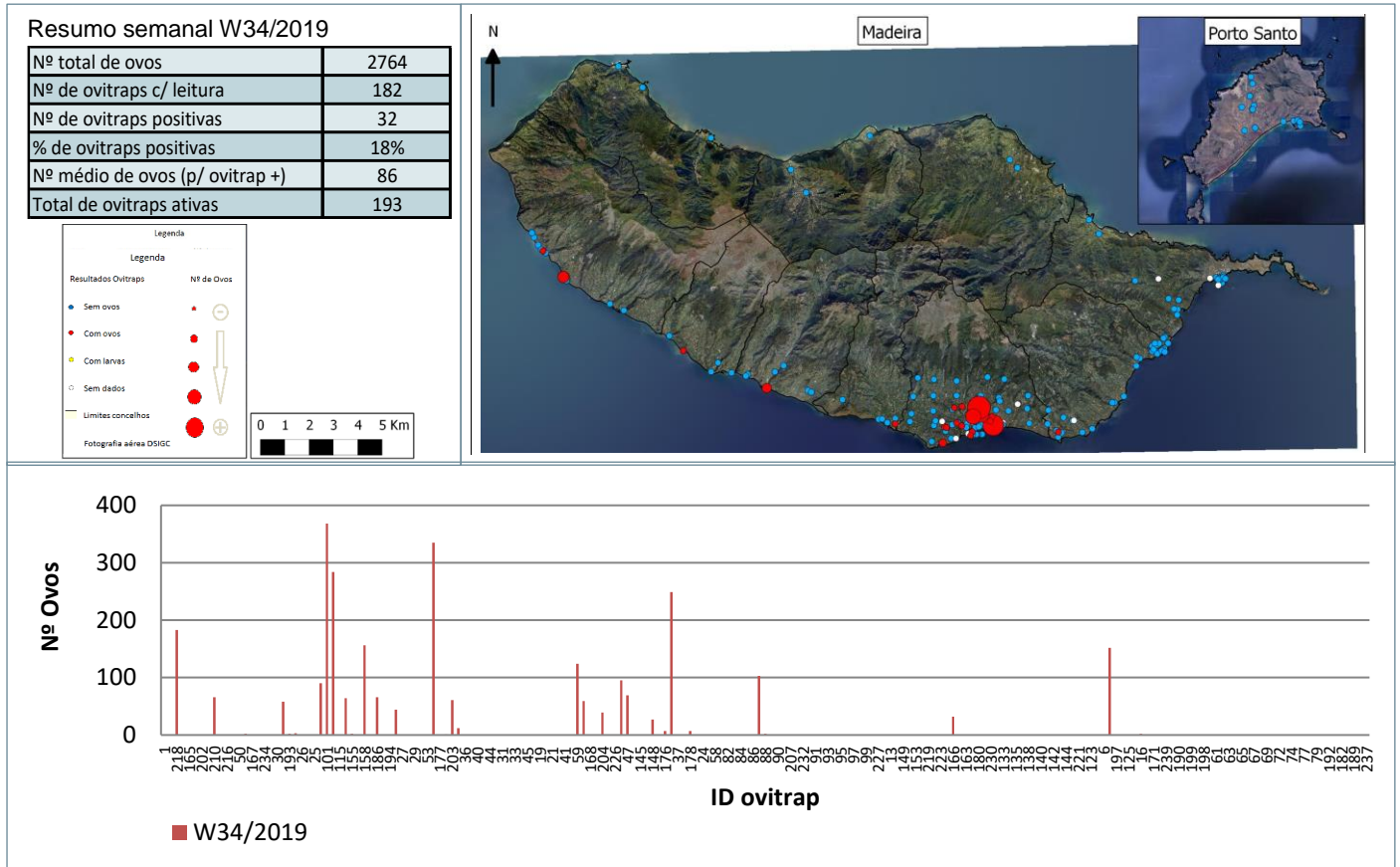
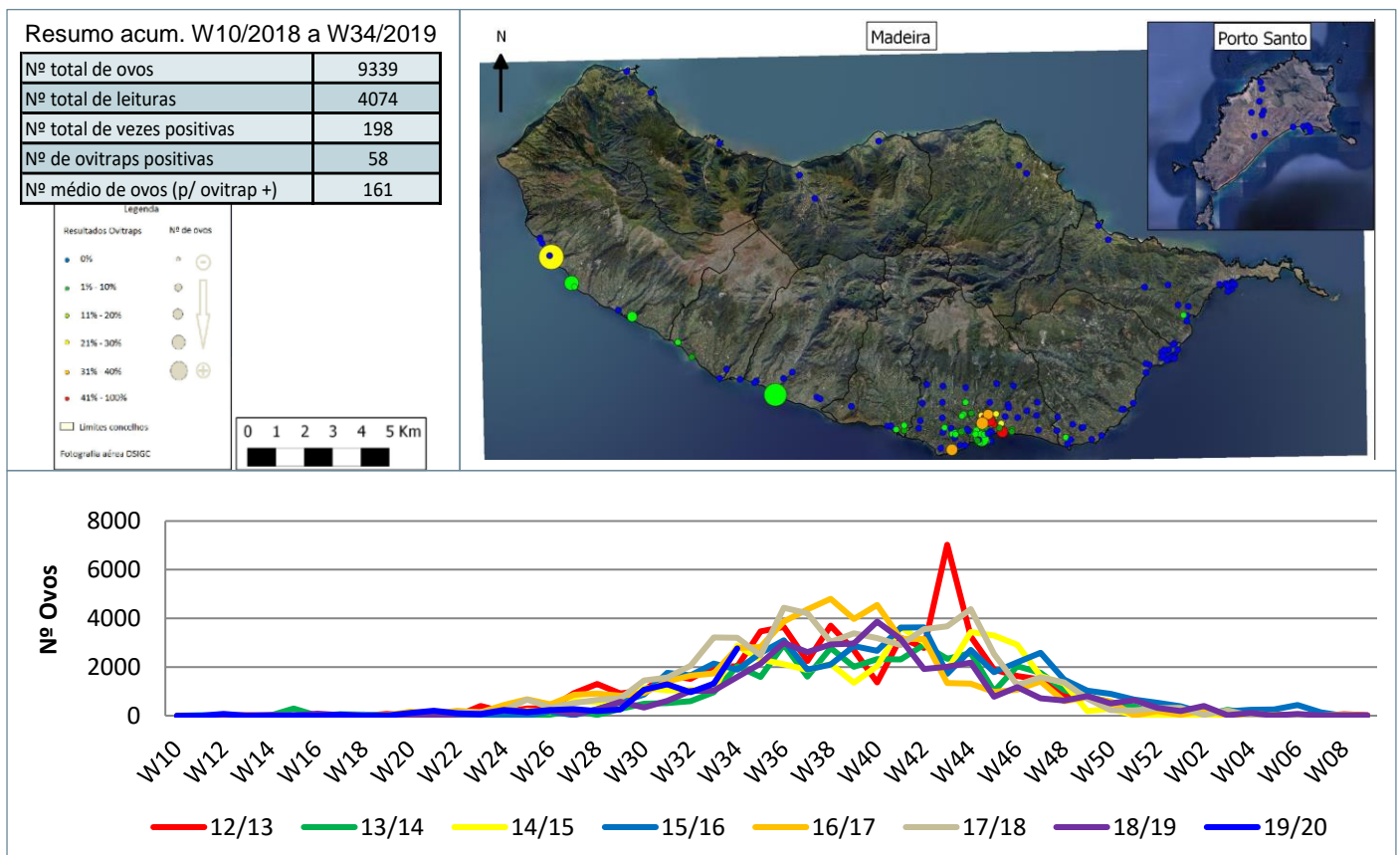


Monitorização do mosquito *Aedes aegypti* na RAM

Resultados semanais das armadilhas de ovos (Ovitrap)



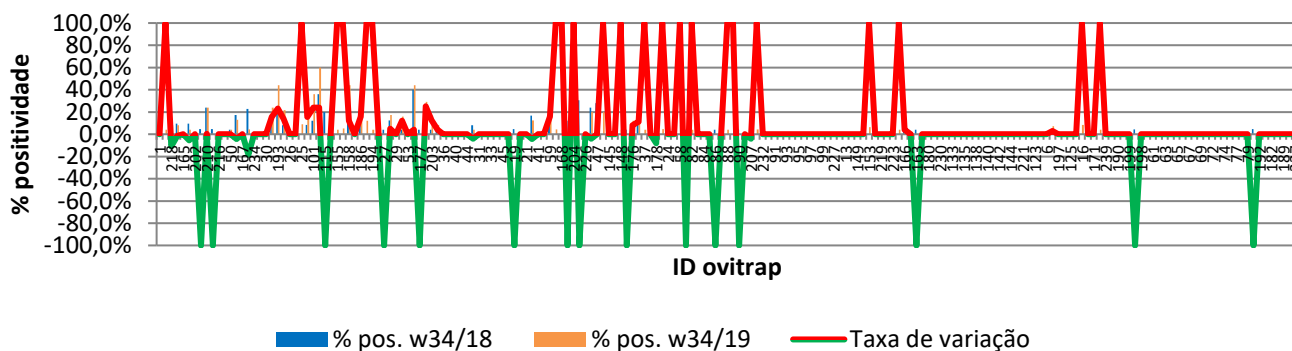
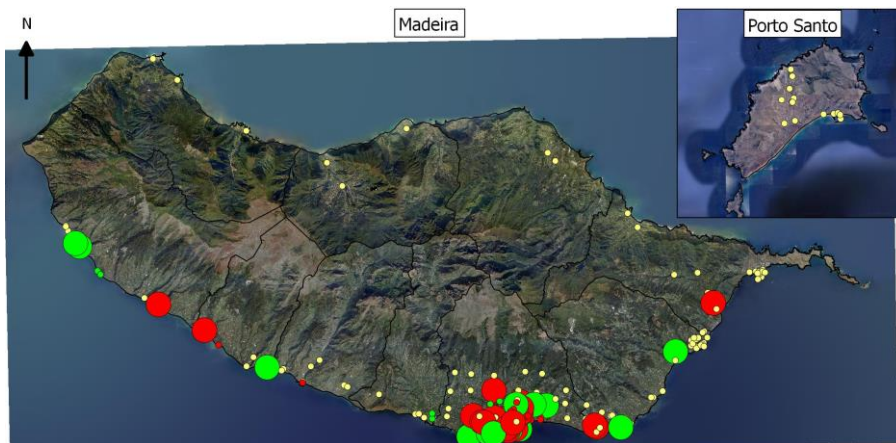
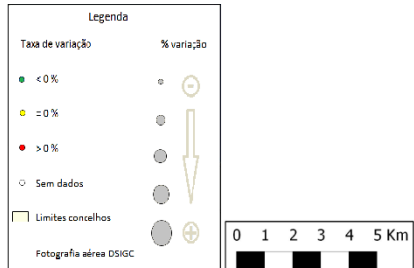
Resultados acumulativos das armadilhas de ovos (Ovitrap)



Resultados comparativos das armadilhas de ovos (Ovitrap)

Resumo comparativo W34/2018 vs W34/2019

| | |
|-----------------------------|-------|
| % positividade 2018_2019 | 3,4% |
| % positividade 2019_2020 | 4,9% |
| Var. 2018_2019 vs 2019_2020 | 1,53% |



Grelha de resultados, semanais, acumulativos e comparativos

| Id | W34/2019 | W10/2019 a W34/2019 (b) | W34/2018 vs W34/2019 (d) | | |
|-----|----------------------|-------------------------|--------------------------|---------------|----------|
| | Código resultado (a) | Positividade (%) (c) | % pos. w34/18 | % pos. w34/19 | Var. (e) |
| 1 | 0 | 0% | 0,0% | 0,0% | 0,00% |
| 236 | 0 | 4% | 0,0% | 4,0% | 100,00% |
| 218 | 1 | 8% | 19,0% | 8,0% | -11,05% |
| 225 | 0 | 8% | 9,5% | 8,0% | -1,52% |
| 165 | 0 | 0% | 0,0% | 0,0% | 0,00% |
| 201 | 0 | 4% | 9,5% | 4,0% | -5,52% |
| 202 | 0 | 0% | 0,0% | 0,0% | 0,00% |
| 209 | 0 | 0% | 4,8% | 0,0% | -100,00% |
| 210 | 1 | 24% | 23,8% | 24,0% | 0,19% |
| 211 | 0 | 0% | 4,8% | 0,0% | -100,00% |
| 216 | 0 | 0% | 0,0% | 0,0% | 0,00% |
| 217 | 0 | 0% | 0,0% | 0,0% | 0,00% |
| 50 | 0 | 4% | 4,0% | 4,0% | 0,00% |
| 60 | 1 | 13% | 17,4% | 13,0% | -4,35% |
| 167 | 0 | 0% | 0,0% | 0,0% | 0,00% |
| 196 | 0 | 4% | 22,7% | 4,3% | -18,38% |
| 234 | 0 | 0% | 0,0% | 0,0% | 0,00% |
| 8 | 0 | 0% | 0,0% | 0,0% | 0,00% |
| 30 | 0 | 0% | 0,0% | 0,0% | 0,00% |
| 57 | 1 | 24% | 8,3% | 24,0% | 15,67% |
| 193 | 1 | 44% | 20,8% | 44,0% | 23,17% |
| 205 | 1 | 22% | 8,0% | 21,7% | 13,74% |
| 26 | 0 | 0% | 0,0% | 0,0% | 0,00% |
| 34 | 0 | 0% | 0,0% | 0,0% | 0,00% |
| 25 | 0 | 9% | 0,0% | 9,1% | 100,00% |
| 48 | 1 | 24% | 8,3% | 24,0% | 15,67% |
| 101 | 1 | 36% | 12,0% | 36,0% | 24,00% |

| Id | W34/2019 | W10/2019 a W34/2019 (b) | W34/2018 vs W34/2019 (d) | | |
|-----|----------------------|-------------------------|--------------------------|---------------|----------|
| | Código resultado (a) | Positividade (%) (c) | % pos. w34/18 | % pos. w34/19 | Var. (e) |
| 105 | 1 | 60% | 36,0% | 60,0% | 24,00% |
| 115 | 0 | 0% | 20,0% | 0,0% | -100,00% |
| 118 | 1 | 9% | 4,0% | 9,1% | 5,09% |
| 155 | 1 | 4% | 0,0% | 4,0% | 100,00% |
| 156 | 0 | 5% | 0,0% | 5,3% | 100,00% |
| 158 | 1 | 44% | 32,0% | 44,0% | 12,00% |
| 185 | 0 | 0% | 0,0% | 0,0% | 0,00% |
| 186 | 1 | 24% | 8,0% | 24,0% | 16,00% |
| 187 | 0 | 12% | 0,0% | 12,0% | 100,00% |
| 194 | 3 | 4% | 0,0% | 4,2% | 100,00% |
| 195 | 1 | 8% | 4,0% | 8,0% | 4,00% |
| 27 | 0 | 0% | 4,2% | 0,0% | -100,00% |
| 28 | 3 | 17% | 12,5% | 17,4% | 4,89% |
| 29 | 0 | 0% | 0,0% | 0,0% | 0,00% |
| 51 | 0 | 16% | 4,0% | 16,0% | 12,00% |
| 53 | 0 | 0% | 0,0% | 0,0% | 0,00% |
| 54 | 1 | 44% | 40,0% | 44,0% | 4,00% |
| 177 | 0 | 0% | 4,0% | 0,0% | -100,00% |
| 188 | 1 | 29% | 4,0% | 29,2% | 25,17% |
| 203 | 1 | 17% | 4,0% | 16,7% | 12,57% |
| 35 | 1 | 8% | 4,3% | 8,3% | 3,99% |
| 36 | 0 | 0% | 0,0% | 0,0% | 0,00% |
| 39 | 0 | 0% | 0,0% | 0,0% | 0,00% |
| 40 | 0 | 0% | 0,0% | 0,0% | 0,00% |
| 43 | 0 | 0% | 0,0% | 0,0% | 0,00% |
| 44 | 0 | 0% | 0,0% | 0,0% | 0,00% |
| 179 | 0 | 4% | 8,0% | 4,0% | -4,00% |
| 31 | 0 | 0% | 0,0% | 0,0% | 0,00% |
| 32 | 0 | 0% | 0,0% | 0,0% | 0,00% |
| 33 | 0 | 0% | 0,0% | 0,0% | 0,00% |
| 42 | 0 | 0% | 0,0% | 0,0% | 0,00% |
| 45 | 0 | 0% | 0,0% | 0,0% | 0,00% |
| 52 | 3 | 0% | 0,0% | 0,0% | 0,00% |
| 19 | 0 | 0% | 4,5% | 0,0% | -100,00% |
| 20 | 0 | 0% | 0,0% | 0,0% | 0,00% |
| 21 | 0 | 0% | 0,0% | 0,0% | 0,00% |
| 22 | 0 | 13% | 16,7% | 12,5% | -4,17% |
| 41 | 0 | 0% | 0,0% | 0,0% | 0,00% |
| 55 | 0 | 0% | 0,0% | 0,0% | 0,00% |
| 59 | 1 | 32% | 16,0% | 32,0% | 16,00% |
| 106 | 1 | 4% | 0,0% | 4,3% | 100,00% |
| 168 | 0 | 4% | 0,0% | 4,2% | 100,00% |
| 170 | 0 | 0% | 12,0% | 0,0% | -100,00% |
| 204 | 1 | 8% | 0,0% | 8,0% | 100,00% |
| 224 | 3 | 0% | 30,4% | 0,0% | -100,00% |
| 226 | 3 | 0% | 0,0% | 0,0% | 0,00% |
| 46 | 1 | 20% | 24,0% | 20,0% | -4,00% |
| 47 | 1 | 28% | 28,0% | 28,0% | 0,00% |
| 49 | 0 | 20% | 0,0% | 20,0% | 100,00% |
| 145 | 0 | 0% | 0,0% | 0,0% | 0,00% |
| 147 | 0 | 0% | 0,0% | 0,0% | 0,00% |
| 148 | 1 | 4% | 0,0% | 4,0% | 100,00% |
| 175 | 0 | 0% | 4,0% | 0,0% | -100,00% |
| 176 | 1 | 12% | 4,0% | 12,0% | 8,00% |
| 229 | 1 | 32% | 20,8% | 32,0% | 11,17% |
| 37 | 0 | 4% | 0,0% | 4,2% | 100,00% |

| Id | W34/2019 | W10/2019 a W34/2019 (b) | W34/2018 vs W34/2019 (d) | | |
|-----|----------------------|-------------------------|--------------------------|---------------|----------|
| | Código resultado (a) | Positividade (%) (c) | % pos. w34/18 | % pos. w34/19 | Var. (e) |
| 38 | 0 | 0% | 0,0% | 0,0% | 0,00% |
| 178 | 1 | 12% | 20,0% | 12,0% | -8,00% |
| 23 | 0 | 5% | 0,0% | 4,8% | 100,00% |
| 24 | 0 | 4% | 4,2% | 4,2% | 0,00% |
| 56 | 0 | 0% | 0,0% | 0,0% | 0,00% |
| 58 | 0 | 8% | 0,0% | 8,0% | 100,00% |
| 81 | 0 | 0% | 4,0% | 0,0% | -100,00% |
| 82 | 0 | 4% | 0,0% | 4,2% | 100,00% |
| 83 | 0 | 0% | 0,0% | 0,0% | 0,00% |
| 84 | 0 | 0% | 0,0% | 0,0% | 0,00% |
| 85 | 0 | 0% | 0,0% | 0,0% | 0,00% |
| 86 | 0 | 0% | 4,0% | 0,0% | -100,00% |
| 87 | 1 | 4% | 4,0% | 4,3% | 0,35% |
| 88 | 1 | 4% | 0,0% | 4,2% | 100,00% |
| 89 | 3 | 17% | 0,0% | 16,7% | 100,00% |
| 90 | 3 | 0% | 4,0% | 0,0% | -100,00% |
| 206 | 0 | 0% | 0,0% | 0,0% | 0,00% |
| 207 | 0 | 4% | 8,0% | 4,0% | -4,00% |
| 231 | 0 | 4% | 0,0% | 4,3% | 100,00% |
| 232 | 0 | 0% | 0,0% | 0,0% | 0,00% |
| 12 | 0 | 0% | 0,0% | 0,0% | 0,00% |
| 91 | 0 | 0% | 0,0% | 0,0% | 0,00% |
| 92 | 0 | 0% | 0,0% | 0,0% | 0,00% |
| 93 | 0 | 0% | 0,0% | 0,0% | 0,00% |
| 94 | 0 | 0% | 0,0% | 0,0% | 0,00% |
| 95 | 0 | 0% | 0,0% | 0,0% | 0,00% |
| 96 | 0 | 0% | 0,0% | 0,0% | 0,00% |
| 97 | 0 | 0% | 0,0% | 0,0% | 0,00% |
| 98 | 0 | 0% | 0,0% | 0,0% | 0,00% |
| 99 | 0 | 0% | 0,0% | 0,0% | 0,00% |
| 100 | 3 | 0% | 0,0% | 0,0% | 0,00% |
| 227 | 0 | 0% | 0,0% | 0,0% | 0,00% |
| 228 | 3 | 0% | 0,0% | 0,0% | 0,00% |
| 13 | 0 | 0% | 0,0% | 0,0% | 0,00% |
| 120 | 0 | 0% | 0,0% | 0,0% | 0,00% |
| 149 | 0 | 0% | 0,0% | 0,0% | 0,00% |
| 150 | 0 | 0% | 0,0% | 0,0% | 0,00% |
| 153 | 0 | 6% | 0,0% | 6,3% | 100,00% |
| 208 | 3 | 0% | 0,0% | 0,0% | 0,00% |
| 219 | 0 | 0% | 0,0% | 0,0% | 0,00% |
| 183 | 0 | 0% | 0,0% | 0,0% | 0,00% |
| 223 | 0 | 0% | 0,0% | 0,0% | 0,00% |
| 2 | 0 | 4% | 0,0% | 4,0% | 100,00% |
| 166 | 1 | 12% | 8,0% | 12,0% | 4,00% |
| 3 | 0 | 0% | 0,0% | 0,0% | 0,00% |
| 163 | 0 | 0% | 4,2% | 0,0% | -100,00% |
| 233 | 0 | 0% | 0,0% | 0,0% | 0,00% |
| 180 | 0 | 0% | 0,0% | 0,0% | 0,00% |
| 126 | 0 | 0% | 0,0% | 0,0% | 0,00% |
| 230 | 0 | 0% | 0,0% | 0,0% | 0,00% |
| 131 | 0 | 0% | 0,0% | 0,0% | 0,00% |
| 133 | 0 | 0% | 0,0% | 0,0% | 0,00% |
| 134 | 0 | 0% | 0,0% | 0,0% | 0,00% |
| 135 | 0 | 0% | 0,0% | 0,0% | 0,00% |
| 137 | 0 | 0% | 0,0% | 0,0% | 0,00% |
| 138 | 0 | 0% | 0,0% | 0,0% | 0,00% |
| 139 | 0 | 0% | 0,0% | 0,0% | 0,00% |

| Id | W34/2019 | W10/2019 a W34/2019 (b) | W34/2018 vs W34/2019 (d) | | |
|-----|----------------------|-------------------------|--------------------------|---------------|----------|
| | Código resultado (a) | Positividade (%) (c) | % pos. w34/18 | % pos. w34/19 | Var. (e) |
| 140 | 0 | 0% | 0,0% | 0,0% | 0,00% |
| 141 | 0 | 0% | 0,0% | 0,0% | 0,00% |
| 142 | 0 | 0% | 0,0% | 0,0% | 0,00% |
| 143 | 0 | 0% | 0,0% | 0,0% | 0,00% |
| 144 | 0 | 0% | 0,0% | 0,0% | 0,00% |
| 220 | 0 | 0% | 0,0% | 0,0% | 0,00% |
| 221 | 0 | 0% | 0,0% | 0,0% | 0,00% |
| 7 | 0 | 0% | 0,0% | 0,0% | 0,00% |
| 123 | 0 | 0% | 0,0% | 0,0% | 0,00% |
| 5 | 0 | 0% | 0,0% | 0,0% | 0,00% |
| 6 | 0 | 0% | 0,0% | 0,0% | 0,00% |
| 128 | 1 | 7% | 4,3% | 7,1% | 2,80% |
| 197 | 0 | 0% | 0,0% | 0,0% | 0,00% |
| 4 | 0 | 0% | 0,0% | 0,0% | 0,00% |
| 125 | 0 | 0% | 0,0% | 0,0% | 0,00% |
| 15 | 0 | 0% | 0,0% | 0,0% | 0,00% |
| 16 | 1 | 8% | 0,0% | 8,3% | 100,00% |
| 122 | 0 | 0% | 0,0% | 0,0% | 0,00% |
| 171 | 0 | 0% | 0,0% | 0,0% | 0,00% |
| 172 | 0 | 4% | 0,0% | 4,2% | 100,00% |
| 239 | 0 | 0% | 0,0% | 0,0% | 0,00% |
| 174 | 3 | 0% | 0,0% | 0,0% | 0,00% |
| 190 | 0 | 0% | 0,0% | 0,0% | 0,00% |
| 191 | 0 | 0% | 0,0% | 0,0% | 0,00% |
| 199 | 0 | 0% | 0,0% | 0,0% | 0,00% |
| 200 | 0 | 0% | 4,3% | 0,0% | -100,00% |
| 198 | 0 | 0% | 0,0% | 0,0% | 0,00% |
| 14 | 0 | 0% | 0,0% | 0,0% | 0,00% |
| 61 | 0 | 0% | 0,0% | 0,0% | 0,00% |
| 62 | 0 | 0% | 0,0% | 0,0% | 0,00% |
| 63 | 0 | 0% | 0,0% | 0,0% | 0,00% |
| 64 | 0 | 0% | 0,0% | 0,0% | 0,00% |
| 65 | 0 | 0% | 0,0% | 0,0% | 0,00% |
| 66 | 0 | 0% | 0,0% | 0,0% | 0,00% |
| 67 | 0 | 0% | 0,0% | 0,0% | 0,00% |
| 68 | 0 | 0% | 0,0% | 0,0% | 0,00% |
| 69 | 0 | 0% | 0,0% | 0,0% | 0,00% |
| 71 | 0 | 0% | 0,0% | 0,0% | 0,00% |
| 72 | 0 | 0% | 0,0% | 0,0% | 0,00% |
| 73 | 0 | 0% | 0,0% | 0,0% | 0,00% |
| 74 | 0 | 0% | 0,0% | 0,0% | 0,00% |
| 76 | 0 | 0% | 0,0% | 0,0% | 0,00% |
| 77 | 0 | 0% | 0,0% | 0,0% | 0,00% |
| 78 | 0 | 0% | 0,0% | 0,0% | 0,00% |
| 79 | 0 | 0% | 0,0% | 0,0% | 0,00% |
| 121 | 0 | 0% | 4,5% | 0,0% | -100,00% |
| 192 | 0 | 0% | 0,0% | 0,0% | 0,00% |
| 238 | 0 | 0% | 0,0% | 0,0% | 0,00% |
| 182 | 0 | 0% | 0,0% | 0,0% | 0,00% |
| 235 | 0 | 0% | 0,0% | 0,0% | 0,00% |
| 189 | 0 | 0% | 0,0% | 0,0% | 0,00% |
| 181 | 0 | 0% | 0,0% | 0,0% | 0,00% |
| 237 | 0 | 0% | 0,0% | 0,0% | 0,00% |

Notas:

Resultados semanais - mapa, gráfico e grelha com os resultados das armadilhas de ovos de mosquito na semana indicada e com a seguinte leitura:

a) Códigos de resultados semanais: 0 – Ausência de ovos; 1 – Presença de ovos; 2 – Ausência de ovos mas com larvas; 3 – Sem dados.

Resultados acumulativos - mapa, gráfico e grelha com os resultados das armadilhas de ovos de mosquito no período indicado e com a seguinte leitura:

b) Ano de ciclo de atividade de mosquito *Aedes aegypti* definido da semana 10 de 2019 à semana 09 de 2020.

c) Percentagem de vezes em que a ovitrap registou a presença de ovos.

Resultados comparativos - mapa, gráfico e grelha com os resultados das armadilhas de ovos de mosquito no período indicado e com a seguinte leitura:

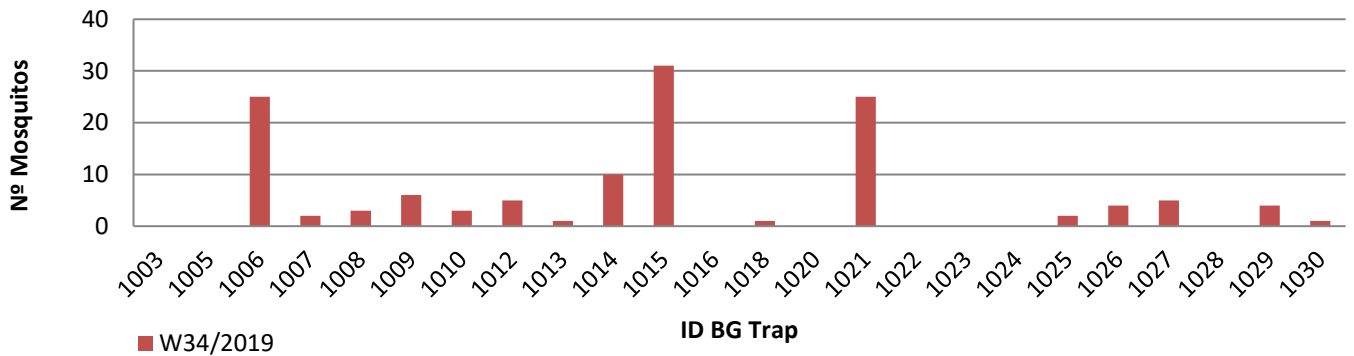
d) Comparação com o período homólogo do ciclo anterior (W10/2018 a W09/2019).

e) Taxa de variação da % de positividade entre o período atual e o período homólogo do ciclo anterior: ● - sem variação; ● - variação >0%; ● - variação <0%.

Resultados semanais das armadilhas de mosquitos adultos (BG traps)

Resumo semanal W34/2019

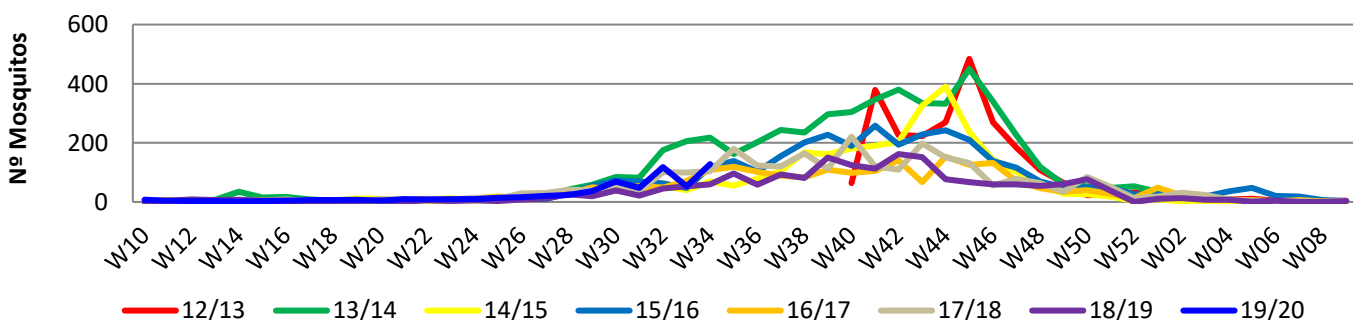
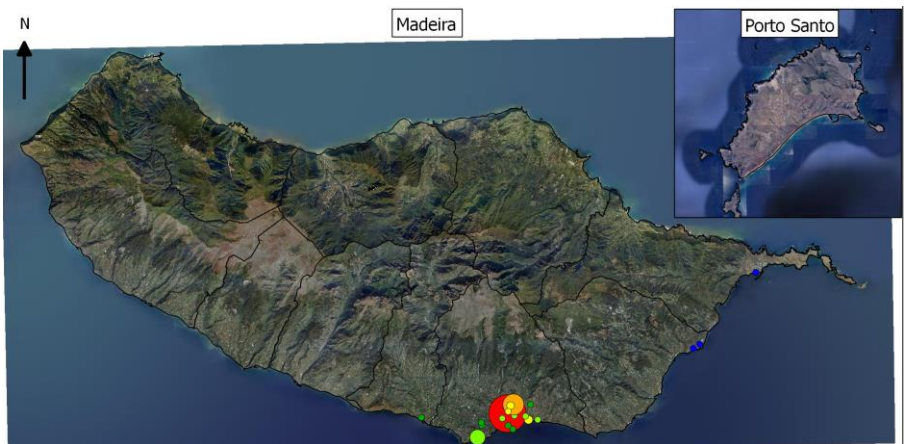
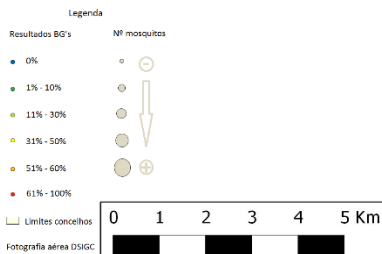
| | | | |
|--------------------------------|-----|----|----|
| Nº mosquitos: tot./fem./mach. | 128 | 49 | 79 |
| Nº de BG Traps c/ leitura | 24 | | |
| Nº de BG Traps positivas | 16 | | |
| % de BG Traps positivas | 67% | | |
| Nº med. Mosquit. (p/ BGTrap +) | 8 | | |
| Total de BG Traps ativas | 24 | | |



Resultados acumulativos das armadilhas de mosquitos adultos (BG traps)

Resumo acum. W10/2018 a W34/2019

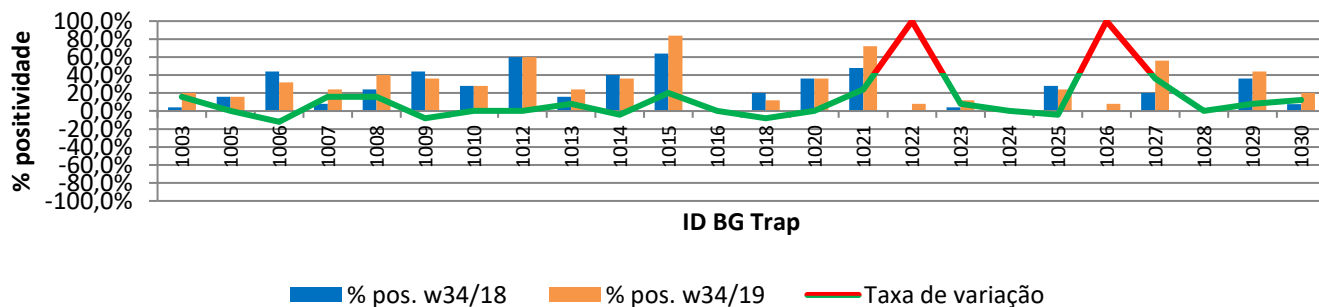
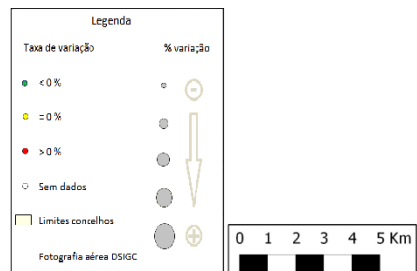
| | | | |
|--------------------------------|------|-----|-----|
| Nº mosquitos: tot./fem./mach. | 613 | 244 | 369 |
| Nº total de leituras | 1975 | | |
| Nº total de vezes positivas | 280 | | |
| Nº de BG Traps positivas | 21 | | |
| Nº med. Mosquit. (p/ BGTrap +) | 29 | | |



Resultados comparativos das armadilhas de mosquitos adultos (BG traps)

Resumo comparativo W34/2018 vs W34/2019

| | |
|-----------------------------|-------|
| % positividade 2018_2019 | 23,1% |
| % positividade 2019_2020 | 28,8% |
| Var. 2018_2019 vs 2019_2020 | 5,70% |



Grelha de resultados, semanais, acumulativos e comparativos

| Id | W34/2019 | W10/2019 a W34/2019 (b) | W34/2018 vs W34/2019 (d) | | |
|------|----------------------|-------------------------|--------------------------|---------------|----------|
| | Código resultado (a) | Positividade (%) (c) | % pos. w34/18 | % pos. w34/19 | Var. (e) |
| 1003 | 0 | 20% | 4,0% | 20,0% | 16,00% |
| 1005 | 0 | 16% | 16,0% | 16,0% | 0,00% |
| 1006 | 2 | 32% | 44,0% | 32,0% | -12,00% |
| 1007 | 2 | 24% | 8,0% | 24,0% | 16,00% |
| 1008 | 2 | 40% | 24,0% | 40,0% | 16,00% |
| 1009 | 3 | 36% | 44,0% | 36,0% | -8,00% |
| 1010 | 2 | 28% | 28,0% | 28,0% | 0,00% |
| 1012 | 2 | 60% | 60,0% | 60,0% | 0,00% |
| 1013 | 1 | 24% | 16,0% | 24,0% | 8,00% |
| 1014 | 2 | 36% | 40,0% | 36,0% | -4,00% |
| 1015 | 2 | 84% | 64,0% | 84,0% | 20,00% |
| 1016 | 0 | 0% | 0,0% | 0,0% | 0,00% |
| 1018 | 1 | 12% | 20,0% | 12,0% | -8,00% |
| 1020 | 0 | 36% | 36,0% | 36,0% | 0,00% |
| 1021 | 2 | 72% | 48,0% | 72,0% | 24,00% |
| 1022 | 0 | 8% | 0,0% | 8,0% | 100,00% |
| 1023 | 0 | 12% | 4,0% | 12,0% | 8,00% |
| 1024 | 0 | 0% | 0,0% | 0,0% | 0,00% |
| 1025 | 1 | 24% | 28,0% | 24,0% | -4,00% |
| 1026 | 2 | 8% | 0,0% | 8,0% | 100,00% |
| 1027 | 2 | 56% | 20,0% | 56,0% | 36,00% |
| 1028 | 0 | 0% | 0,0% | 0,0% | 0,00% |
| 1029 | 2 | 44% | 36,0% | 44,0% | 8,00% |
| 1030 | 1 | 20% | 7,7% | 20,0% | 12,31% |

Notas:

Resultados semanais - mapa, gráfico e grelha com os resultados das armadilhas de ovos de mosquito na semana indicada e com a seguinte leitura:

a) Códigos de resultados semanais: -1 – Sem Dados; 0 – Negativo; 1 – Positivo Fêmeas (♀); 2 – Positivo Fêmeas (♀) + Machos (♂); 3 – Positivo Machos (♂).

Resultados acumulativos - mapa, gráfico e grelha com os resultados das armadilhas de ovos de mosquito no período indicado e com a seguinte leitura:

b) Ano de ciclo de atividade de mosquito *Aedes aegypti* definido da semana 10 de 2019 à semana 09 de 2020.

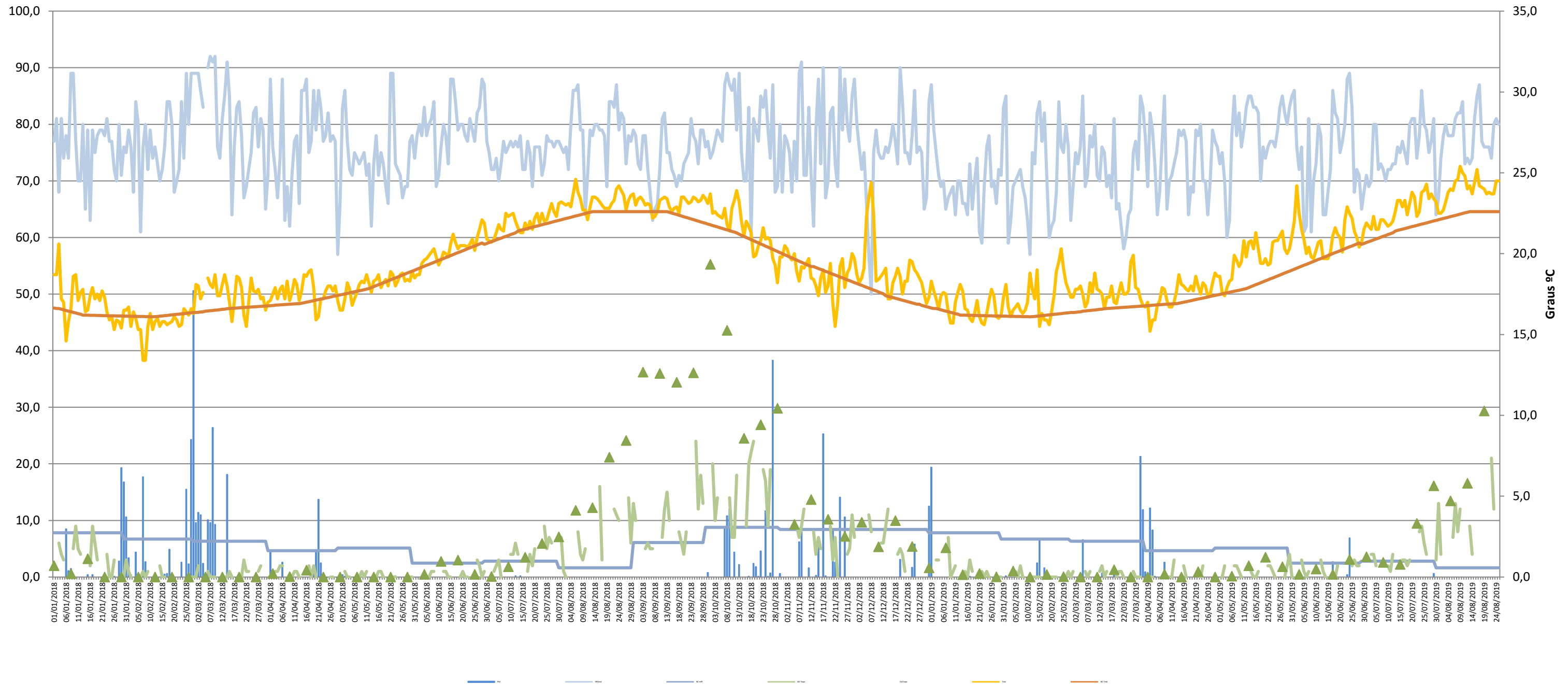
c) Percentagem de vezes em que a BG-Sentinel registou a presença de mosquitos (♀ + ♂).

Resultados comparativos - mapa, gráfico e grelha com os resultados das armadilhas de mosquitos adultos no período indicado e com a seguinte leitura:

d) Comparação com o período homólogo do ciclo anterior (W10/2018 a W09/2019).

e) Taxa de variação da % de positividade entre o período atual e o período homólogo do ciclo anterior: ● - sem variação; ● - variação >0%; ● - variação <0%

Gráfico com o cruzamento dos dados meteorológicos (precipitação total diária*, temperatura média diária* e humidade relativa do ar máxima diária*) e climáticos (normais climatológicas (1971-2000)*) com os dados entomológicos (nº mosquitos fêmea e nº ovos *Aedes aegypti*) desde a semana 10 de 2018 até à semana 34 de 2019



Eixo Horizontal (X):

Estão representados os dias do ano.

Eixo Vertical à esquerda (Y):

Ptd - Quantidade de precipitação total diária (mm);

HRAmD - Humidade relativa do ar máxima diária (%);

NC-Pt - Normais Climatológicas 1971-2000 com indicação da média da quantidade de precipitação total (mm);

OviTraps - Média de ovos recolhidos semanalmente nas armadilhas de oviposição distribuídas pelo concelho do Funchal (Projetos Museu Funchal + Aegypti + Santa Luzia);

BG Traps - Número semanal de mosquitos fêmea capturados diariamente na rede de armadilhas de mosquitos do IASAÚDE, IP-RAM.

Eixo Vertical à direita (Y):

Tmd - Temperatura média do ar a 1,5m (°C);

NC-Tmd - Normais Climatológicas 1971-2000 com indicação da temperatura média do ar (°C).

* Estação do Observatório Meteorológico do Funchal (Lazareto – Lat.: 32°38'N; Long.: 16°53'W; Alt.: 58m)