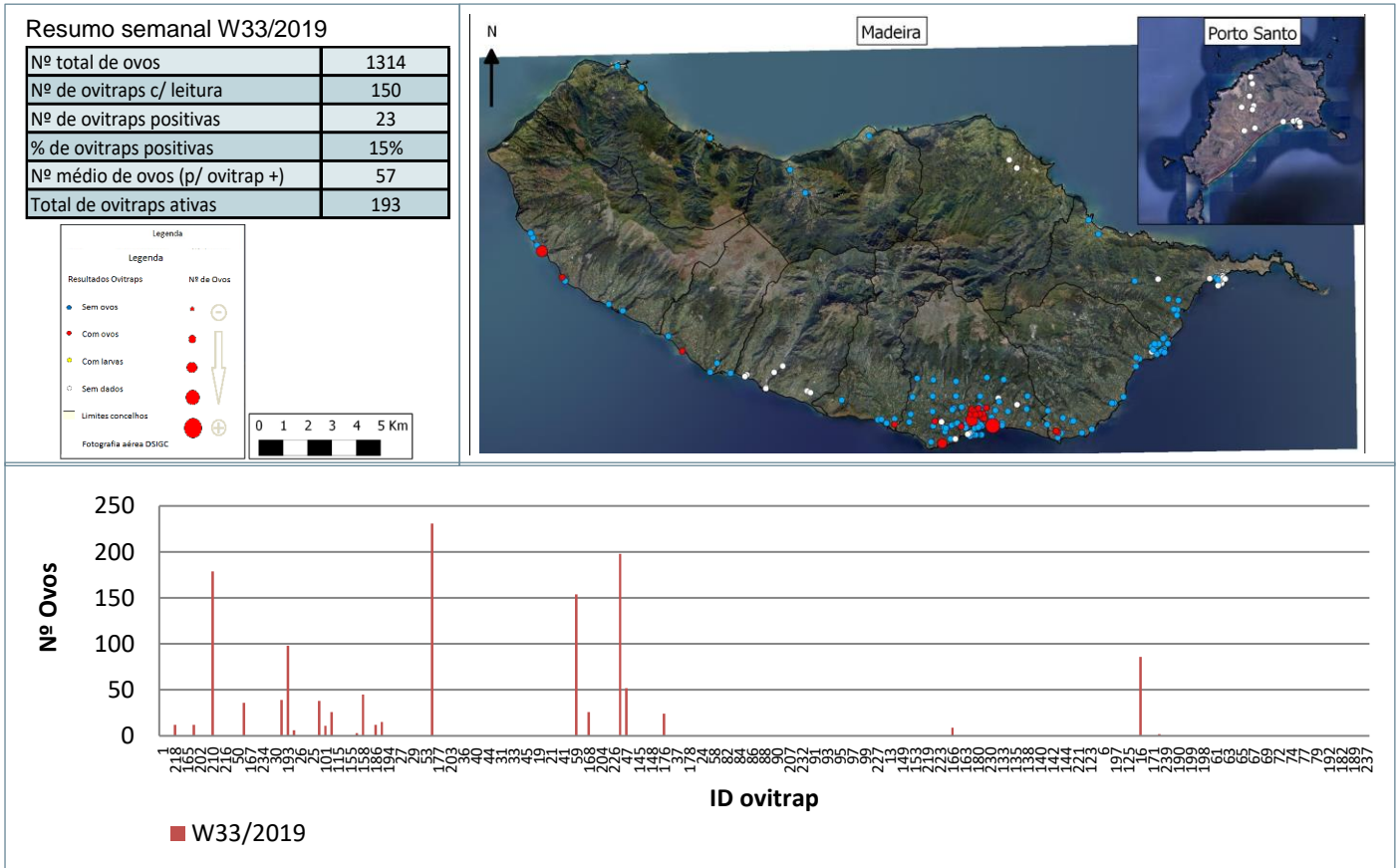
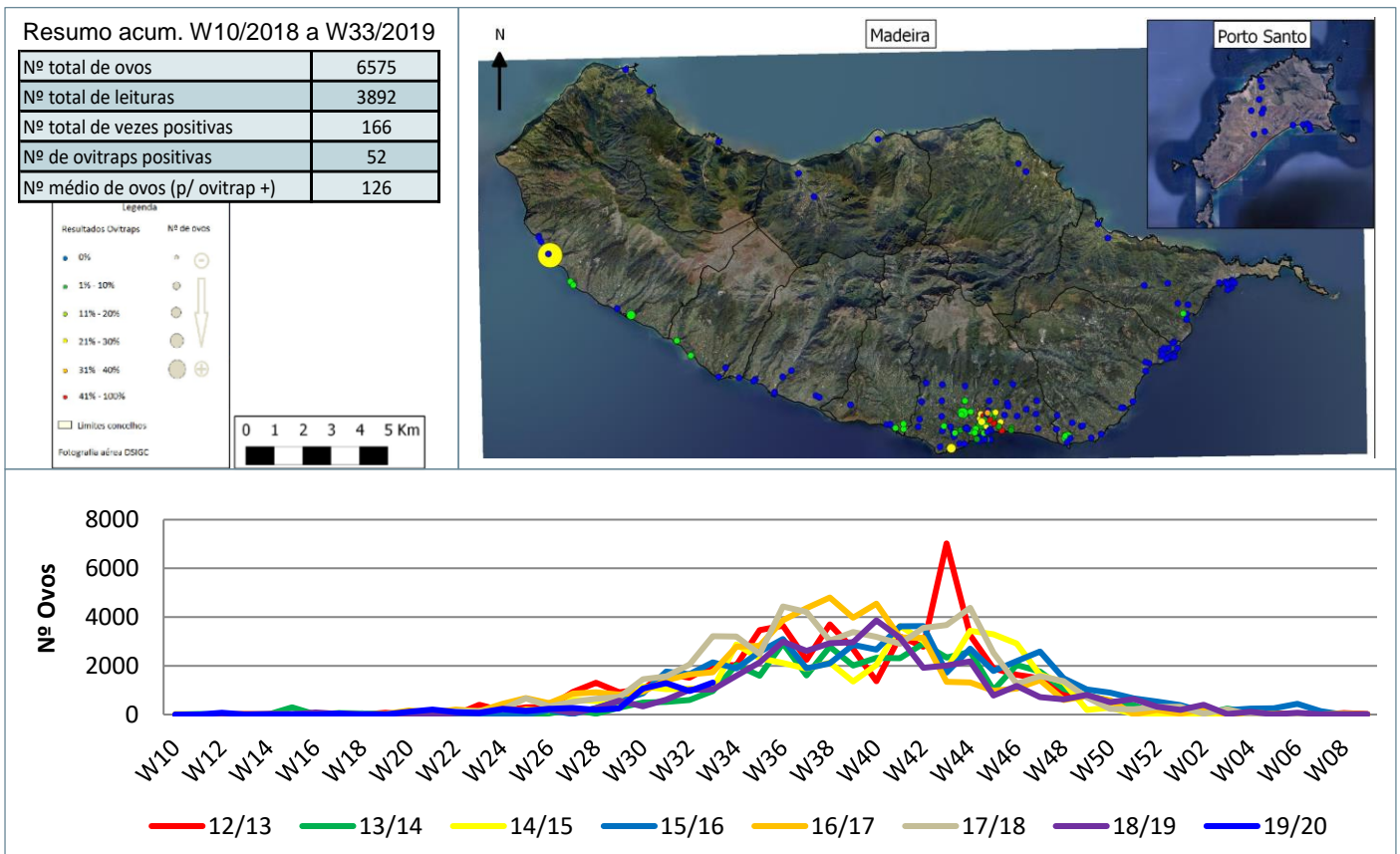


Monitorização do mosquito *Aedes aegypti* na RAM

Resultados semanais das armadilhas de ovos (Ovitrap)



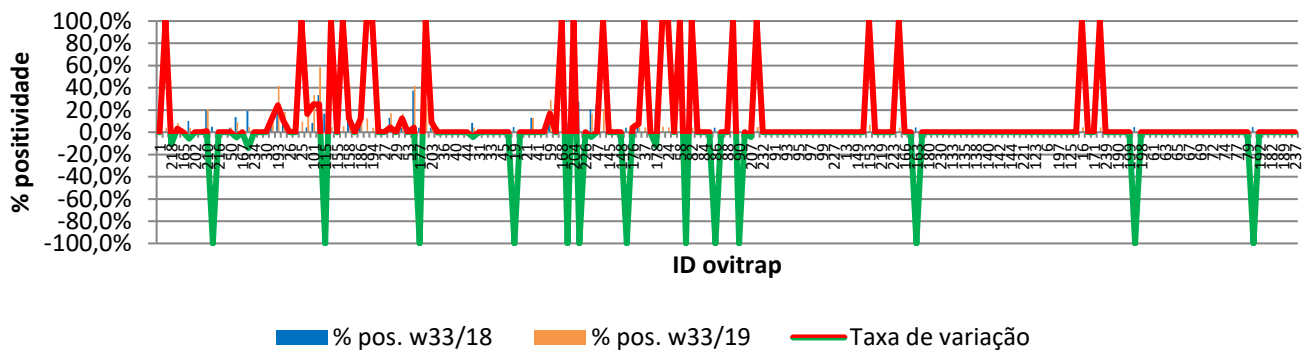
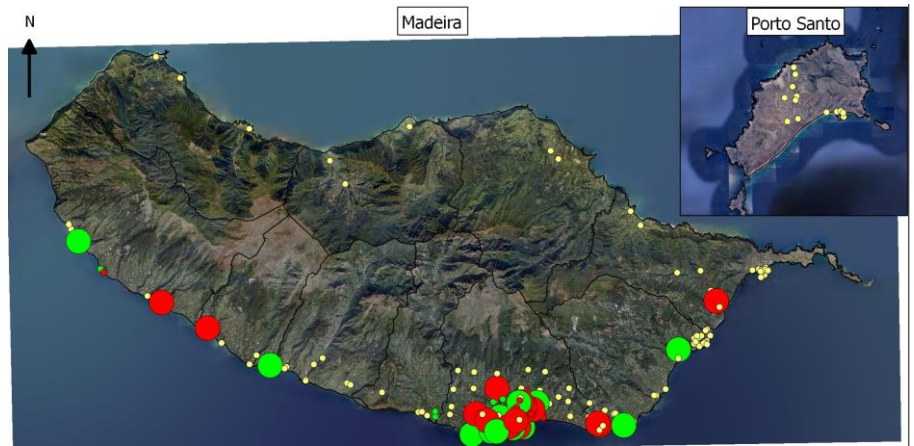
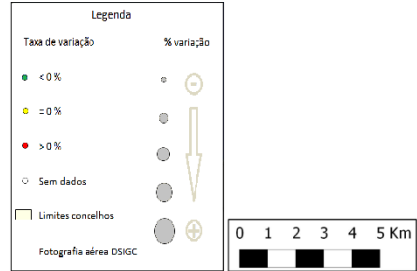
Resultados acumulativos das armadilhas de ovos (Ovitrap)



Resultados comparativos das armadilhas de ovos (Ovitrap)

Resumo comparativo W33/2018 vs W33/2019

% positividade 2018_2019	2,9%
% positividade 2019_2020	4,3%
Var. 2018_2019 vs 2019_2020	1,39%



Grelha de resultados, semanais, acumulativos e comparativos

Id	W33/2019	W10/2019 a W33/2019 (b)	W33/2018 vs W33/2019 (d)		
	Código resultado (a)	Positividade (%) (c)	% pos. w33/18	% pos. w33/19	Var. (e)
1	0	0%	0,0%	0,0%	0,00%
236	0	4%	0,0%	4,2%	100,00%
218	1	4%	15,0%	4,2%	-10,83%
225	0	8%	5,0%	8,3%	3,33%
165	0	0%	0,0%	0,0%	0,00%
201	1	4%	10,0%	4,2%	-5,83%
202	0	0%	0,0%	0,0%	0,00%
209	0	0%	0,0%	0,0%	0,00%
210	1	21%	20,0%	20,8%	0,83%
211	0	0%	5,0%	0,0%	-100,00%
216	0	0%	0,0%	0,0%	0,00%
217	0	0%	0,0%	0,0%	0,00%
50	0	4%	4,2%	4,2%	0,00%
60	1	9%	13,6%	9,1%	-4,55%
167	0	0%	0,0%	0,0%	0,00%
196	0	5%	19,0%	4,5%	-14,50%
234	0	0%	0,0%	0,0%	0,00%
8	0	0%	0,0%	0,0%	0,00%
30	0	0%	0,0%	0,0%	0,00%
57	1	21%	8,7%	20,8%	12,14%
193	1	42%	17,4%	41,7%	24,28%
205	1	18%	8,3%	18,2%	9,85%
26	0	0%	0,0%	0,0%	0,00%
34	0	0%	0,0%	0,0%	0,00%
25	0	10%	0,0%	9,5%	100,00%
48	1	21%	4,3%	20,8%	16,49%
101	1	33%	8,3%	33,3%	25,00%

Id	W33/2019	W10/2019 a W33/2019 (b)	W33/2018 vs W33/2019 (d)		
	Código resultado (a)	Positividade (%) (c)	% pos. w33/18	% pos. w33/19	Var. (e)
105	1	58%	33,3%	58,3%	25,00%
115	0	0%	16,7%	0,0%	-100,00%
118	0	5%	0,0%	4,8%	100,00%
155	0	0%	0,0%	0,0%	0,00%
156	1	6%	0,0%	5,6%	100,00%
158	1	42%	29,2%	41,7%	12,50%
185	0	0%	0,0%	0,0%	0,00%
186	1	21%	8,3%	20,8%	12,50%
187	1	13%	0,0%	12,5%	100,00%
194	0	4%	0,0%	4,2%	100,00%
195	0	4%	4,2%	4,2%	0,00%
27	0	0%	0,0%	0,0%	0,00%
28	0	17%	13,0%	17,4%	4,35%
29	3	0%	0,0%	0,0%	0,00%
51	0	17%	4,2%	16,7%	12,50%
53	0	0%	0,0%	0,0%	0,00%
54	1	42%	37,5%	41,7%	4,17%
177	0	0%	4,2%	0,0%	-100,00%
188	0	26%	0,0%	26,1%	100,00%
203	0	13%	4,2%	13,0%	8,88%
35	0	4%	4,5%	4,3%	-0,20%
36	0	0%	0,0%	0,0%	0,00%
39	0	0%	0,0%	0,0%	0,00%
40	0	0%	0,0%	0,0%	0,00%
43	0	0%	0,0%	0,0%	0,00%
44	0	0%	0,0%	0,0%	0,00%
179	0	4%	8,3%	4,2%	-4,17%
31	0	0%	0,0%	0,0%	0,00%
32	0	0%	0,0%	0,0%	0,00%
33	0	0%	0,0%	0,0%	0,00%
42	0	0%	0,0%	0,0%	0,00%
45	0	0%	0,0%	0,0%	0,00%
52	3	0%	0,0%	0,0%	0,00%
19	0	0%	4,8%	0,0%	-100,00%
20	0	0%	0,0%	0,0%	0,00%
21	0	0%	0,0%	0,0%	0,00%
22	0	13%	13,0%	13,0%	0,00%
41	0	0%	0,0%	0,0%	0,00%
55	0	0%	0,0%	0,0%	0,00%
59	1	29%	12,5%	29,2%	16,67%
106	0	0%	0,0%	0,0%	0,00%
168	1	4%	0,0%	4,3%	100,00%
170	0	0%	8,3%	0,0%	-100,00%
204	0	4%	0,0%	4,2%	100,00%
224	3	0%	27,3%	0,0%	-100,00%
226	3	0%	0,0%	0,0%	0,00%
46	1	17%	20,8%	16,7%	-4,17%
47	1	25%	25,0%	25,0%	0,00%
49	0	21%	0,0%	20,8%	100,00%
145	0	0%	0,0%	0,0%	0,00%
147	0	0%	0,0%	0,0%	0,00%
148	0	0%	0,0%	0,0%	0,00%
175	0	0%	4,2%	0,0%	-100,00%
176	1	8%	4,2%	8,3%	4,17%
229	0	29%	21,7%	29,2%	7,43%
37	0	4%	0,0%	4,3%	100,00%

Id	W33/2019	W10/2019 a W33/2019 (b)	W33/2018 vs W33/2019 (d)		
	Código resultado (a)	Positividade (%) (c)	% pos. w33/18	% pos. w33/19	Var. (e)
38	0	0%	0,0%	0,0%	0,00%
178	0	8%	20,8%	8,3%	-12,50%
23	0	5%	0,0%	5,0%	100,00%
24	0	4%	0,0%	4,3%	100,00%
56	0	0%	0,0%	0,0%	0,00%
58	0	8%	0,0%	8,3%	100,00%
81	0	0%	4,2%	0,0%	-100,00%
82	0	4%	0,0%	4,3%	100,00%
83	0	0%	0,0%	0,0%	0,00%
84	0	0%	0,0%	0,0%	0,00%
85	0	0%	0,0%	0,0%	0,00%
86	0	0%	4,2%	0,0%	-100,00%
87	0	0%	0,0%	0,0%	0,00%
88	0	0%	0,0%	0,0%	0,00%
89	3	17%	0,0%	16,7%	100,00%
90	3	0%	4,2%	0,0%	-100,00%
206	0	0%	0,0%	0,0%	0,00%
207	0	4%	8,3%	4,2%	-4,17%
231	0	5%	0,0%	4,5%	100,00%
232	0	0%	0,0%	0,0%	0,00%
12	0	0%	0,0%	0,0%	0,00%
91	3	0%	0,0%	0,0%	0,00%
92	3	0%	0,0%	0,0%	0,00%
93	3	0%	0,0%	0,0%	0,00%
94	3	0%	0,0%	0,0%	0,00%
95	3	0%	0,0%	0,0%	0,00%
96	3	0%	0,0%	0,0%	0,00%
97	3	0%	0,0%	0,0%	0,00%
98	3	0%	0,0%	0,0%	0,00%
99	3	0%	0,0%	0,0%	0,00%
100	3	0%	0,0%	0,0%	0,00%
227	0	0%	0,0%	0,0%	0,00%
228	3	0%	0,0%	0,0%	0,00%
13	0	0%	0,0%	0,0%	0,00%
120	0	0%	0,0%	0,0%	0,00%
149	0	0%	0,0%	0,0%	0,00%
150	0	0%	0,0%	0,0%	0,00%
153	0	7%	0,0%	6,7%	100,00%
208	3	0%	0,0%	0,0%	0,00%
219	0	0%	0,0%	0,0%	0,00%
183	0	0%	0,0%	0,0%	0,00%
223	0	0%	0,0%	0,0%	0,00%
2	0	4%	0,0%	4,2%	100,00%
166	1	8%	8,3%	8,3%	0,00%
3	0	0%	0,0%	0,0%	0,00%
163	0	0%	4,3%	0,0%	-100,00%
233	0	0%	0,0%	0,0%	0,00%
180	0	0%	0,0%	0,0%	0,00%
126	0	0%	0,0%	0,0%	0,00%
230	0	0%	0,0%	0,0%	0,00%
131	3	0%	0,0%	0,0%	0,00%
133	3	0%	0,0%	0,0%	0,00%
134	3	0%	0,0%	0,0%	0,00%
135	3	0%	0,0%	0,0%	0,00%
137	3	0%	0,0%	0,0%	0,00%
138	3	0%	0,0%	0,0%	0,00%
139	3	0%	0,0%	0,0%	0,00%

Id	W33/2019	W10/2019 a W33/2019 (b)	W33/2018 vs W33/2019 (d)		
	Código resultado (a)	Positividade (%) (c)	% pos. w33/18	% pos. w33/19	Var. (e)
140	3	0%	0,0%	0,0%	0,00%
141	3	0%	0,0%	0,0%	0,00%
142	3	0%	0,0%	0,0%	0,00%
143	3	0%	0,0%	0,0%	0,00%
144	3	0%	0,0%	0,0%	0,00%
220	3	0%	0,0%	0,0%	0,00%
221	3	0%	0,0%	0,0%	0,00%
7	3	0%	0,0%	0,0%	0,00%
123	3	0%	0,0%	0,0%	0,00%
5	3	0%	0,0%	0,0%	0,00%
6	3	0%	0,0%	0,0%	0,00%
128	3	0%	0,0%	0,0%	0,00%
197	3	0%	0,0%	0,0%	0,00%
4	3	0%	0,0%	0,0%	0,00%
125	3	0%	0,0%	0,0%	0,00%
15	0	0%	0,0%	0,0%	0,00%
16	1	4%	0,0%	4,3%	100,00%
122	0	0%	0,0%	0,0%	0,00%
171	0	0%	0,0%	0,0%	0,00%
172	1	4%	0,0%	4,3%	100,00%
239	0	0%	0,0%	0,0%	0,00%
174	0	0%	0,0%	0,0%	0,00%
190	0	0%	0,0%	0,0%	0,00%
191	0	0%	0,0%	0,0%	0,00%
199	0	0%	0,0%	0,0%	0,00%
200	0	0%	4,5%	0,0%	-100,00%
198	0	0%	0,0%	0,0%	0,00%
14	0	0%	0,0%	0,0%	0,00%
61	0	0%	0,0%	0,0%	0,00%
62	0	0%	0,0%	0,0%	0,00%
63	0	0%	0,0%	0,0%	0,00%
64	0	0%	0,0%	0,0%	0,00%
65	0	0%	0,0%	0,0%	0,00%
66	0	0%	0,0%	0,0%	0,00%
67	0	0%	0,0%	0,0%	0,00%
68	0	0%	0,0%	0,0%	0,00%
69	0	0%	0,0%	0,0%	0,00%
71	0	0%	0,0%	0,0%	0,00%
72	0	0%	0,0%	0,0%	0,00%
73	3	0%	0,0%	0,0%	0,00%
74	0	0%	0,0%	0,0%	0,00%
76	0	0%	0,0%	0,0%	0,00%
77	0	0%	0,0%	0,0%	0,00%
78	0	0%	0,0%	0,0%	0,00%
79	0	0%	0,0%	0,0%	0,00%
121	0	0%	4,8%	0,0%	-100,00%
192	0	0%	0,0%	0,0%	0,00%
238	0	0%	0,0%	0,0%	0,00%
182	3	0%	0,0%	0,0%	0,00%
235	3	0%	0,0%	0,0%	0,00%
189	0	0%	0,0%	0,0%	0,00%
181	0	0%	0,0%	0,0%	0,00%
237	0	0%	0,0%	0,0%	0,00%

Notas:

Resultados semanais - mapa, gráfico e grelha com os resultados das armadilhas de ovos de mosquito na semana indicada e com a seguinte leitura:

a) Códigos de resultados semanais: 0 – Ausência de ovos; 1 – Presença de ovos; 2 – Ausência de ovos mas com larvas; 3 – Sem dados.

Resultados acumulativos - mapa, gráfico e grelha com os resultados das armadilhas de ovos de mosquito no período indicado e com a seguinte leitura:

b) Ano de ciclo de atividade de mosquito *Aedes aegypti* definido da semana 10 de 2019 à semana 09 de 2020.

c) Percentagem de vezes em que a ovitrap registou a presença de ovos.

Resultados comparativos - mapa, gráfico e grelha com os resultados das armadilhas de ovos de mosquito no período indicado e com a seguinte leitura:

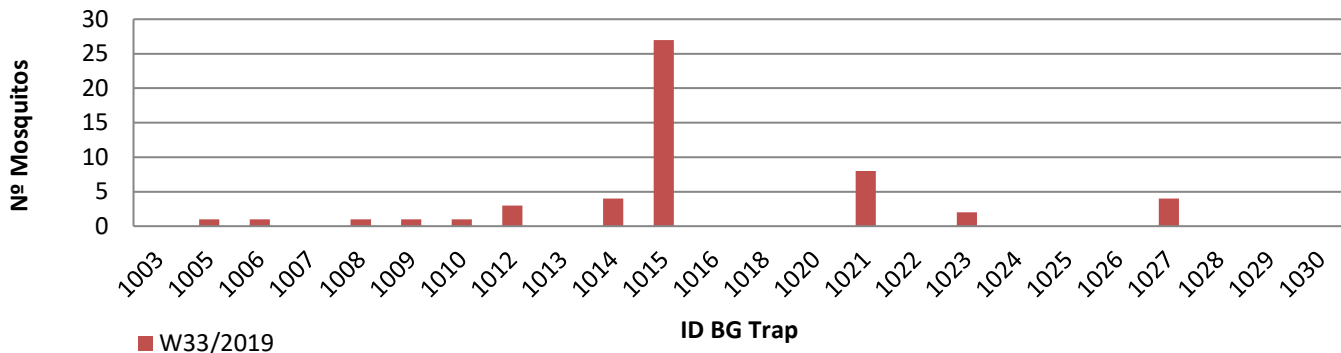
d) Comparação com o período homólogo do ciclo anterior (W10/2018 a W09/2019).

e) Taxa de variação da % de positividade entre o período atual e o período homólogo do ciclo anterior: ● - sem variação; ● - variação >0%; ● - variação <0%.

Resultados semanais das armadilhas de mosquitos adultos (BG traps)

Resumo semanal W33/2019

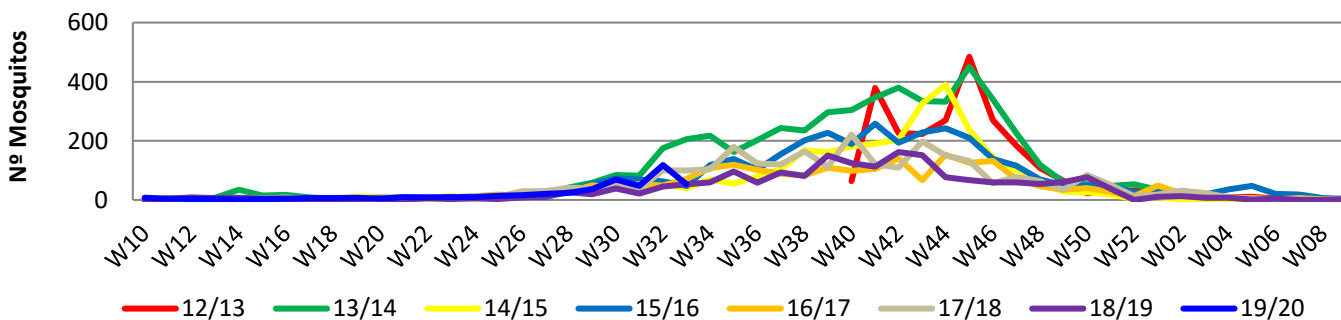
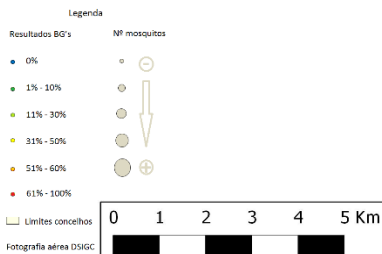
Nº mosquitos: tot./fem./mach.	53	16	37
Nº de BG Traps c/ leitura	24		
Nº de BG Traps positivas	11		
% de BG Traps positivas	46%		
Nº med. Mosquit. (p/ BGTrap +)	5		
Total de BG Traps ativas	24		



Resultados acumulativos das armadilhas de mosquitos adultos (BG traps)

Resumo acum. W10/2018 a W33/2019

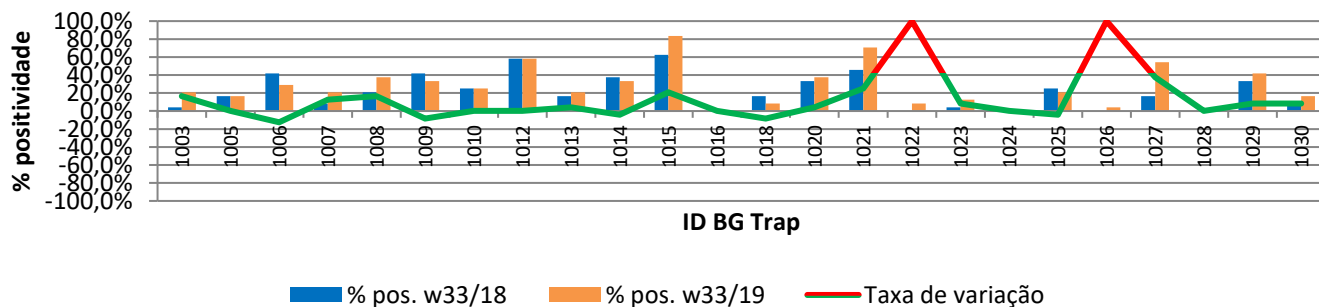
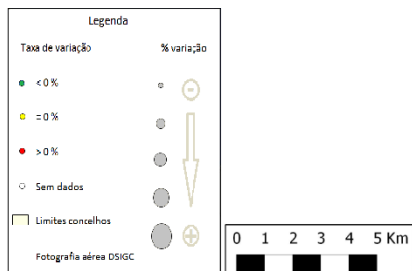
Nº mosquitos: tot./fem./mach.	485	195	290
Nº total de leituras	1909		
Nº total de vezes positivas	248		
Nº de BG Traps positivas	21		
Nº med. Mosquit. (p/ BGTrap +)	23		



Resultados comparativos das armadilhas de mosquitos adultos (BG traps)

Resumo comparativo W33/2018 vs W33/2019

% positividade 2018_2019	21,8%
% positividade 2019_2020	27,3%
Var. 2018_2019 vs 2019_2020	5,45%



Grelha de resultados, semanais, acumulativos e comparativos

Id	W33/2019	W10/2019 a W33/2019 (b)	W33/2018 vs W33/2019 (d)		
	Código resultado (a)	Positividade (%) (c)	% pos. w33/18	% pos. w33/19	Var. (e)
1003	0	21%	4,2%	20,8%	16,67%
1005	3	17%	16,7%	16,7%	0,00%
1006	1	29%	41,7%	29,2%	-12,50%
1007	0	21%	8,3%	20,8%	12,50%
1008	3	38%	20,8%	37,5%	16,67%
1009	3	33%	41,7%	33,3%	-8,33%
1010	1	25%	25,0%	25,0%	0,00%
1012	1	58%	58,3%	58,3%	0,00%
1013	0	21%	16,7%	20,8%	4,17%
1014	2	33%	37,5%	33,3%	-4,17%
1015	2	83%	62,5%	83,3%	20,83%
1016	0	0%	0,0%	0,0%	0,00%
1018	0	8%	16,7%	8,3%	-8,33%
1020	0	38%	33,3%	37,5%	4,17%
1021	2	71%	45,8%	70,8%	25,00%
1022	0	8%	0,0%	8,3%	100,00%
1023	1	13%	4,2%	12,5%	8,33%
1024	0	0%	0,0%	0,0%	0,00%
1025	0	21%	25,0%	20,8%	-4,17%
1026	0	4%	0,0%	4,2%	100,00%
1027	2	54%	16,7%	54,2%	37,50%
1028	0	0%	0,0%	0,0%	0,00%
1029	0	42%	33,3%	41,7%	8,33%
1030	0	17%	8,3%	16,7%	8,33%

Notas:

Resultados semanais - mapa, gráfico e grelha com os resultados das armadilhas de ovos de mosquito na semana indicada e com a seguinte leitura:

a) Códigos de resultados semanais: -1 – Sem Dados; 0 – Negativo; 1 – Positivo Fêmeas (♀); 2 – Positivo Fêmeas (♀) + Machos (♂); 3 – Positivo Machos (♂).

Resultados acumulativos - mapa, gráfico e grelha com os resultados das armadilhas de ovos de mosquito no período indicado e com a seguinte leitura:

b) Ano de ciclo de atividade de mosquito *Aedes aegypti* definido da semana 10 de 2019 à semana 09 de 2020.

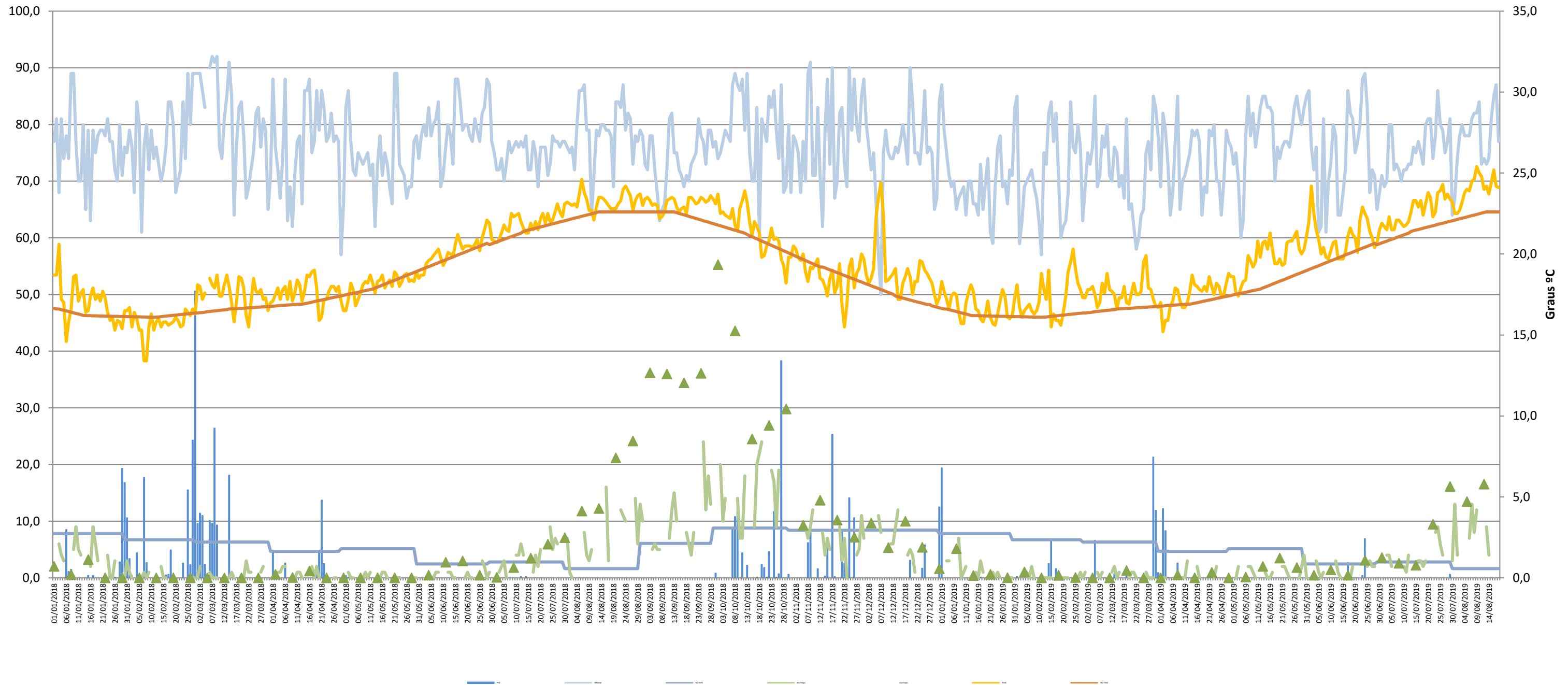
c) Percentagem de vezes em que a BG-Sentinel registou a presença de mosquitos (♀ + ♂).

Resultados comparativos - mapa, gráfico e grelha com os resultados das armadilhas de mosquitos adultos no período indicado e com a seguinte leitura:

d) Comparação com o período homólogo do ciclo anterior (W10/2018 a W09/2019).

e) Taxa de variação da % de positividade entre o período atual e o período homólogo do ciclo anterior: ● - sem variação; ● - variação >0%; ● - variação <0%

Gráfico com o cruzamento dos dados meteorológicos (precipitação total diária*, temperatura média diária* e humidade relativa do ar máxima diária*) e climáticos (normais climatológicas (1971-2000)*) com os dados entomológicos (nº mosquitos fêmea e nº ovos *Aedes aegypti*) desde a semana 10 de 2018 até à semana 33 de 2019



Eixo Horizontal (X):

Estão representados os dias do ano.

Eixo Vertical à esquerda (Y):

Ptd - Quantidade de precipitação total diária (mm);
 HRAmD - Humidade relativa do ar máxima diária (%);
 NC-Pt - Normais Climatológicas 1971-2000 com indicação da média da quantidade de precipitação total (mm);
 OviTraps - Média de ovos recolhidos semanalmente nas armadilhas de oviposição distribuídas pelo concelho do Funchal (Projetos Museu Funchal + Aegypti + Santa Luzia);
 BG Traps - Número semanal de mosquitos fêmea capturados diariamente na rede de armadilhas de mosquitos do IASAÚDE, IP-RAM.

Eixo Vertical à direita (Y):

Tmd - Temperatura média do ar a 1,5m (°C);
 NC-Tmd - Normais Climatológicas 1971-2000 com indicação da temperatura média do ar (°C).

* Estação do Observatório Meteorológico do Funchal (Lazareto – Lat.: 32°38'N; Long.: 16°53'W; Alt.: 58m)