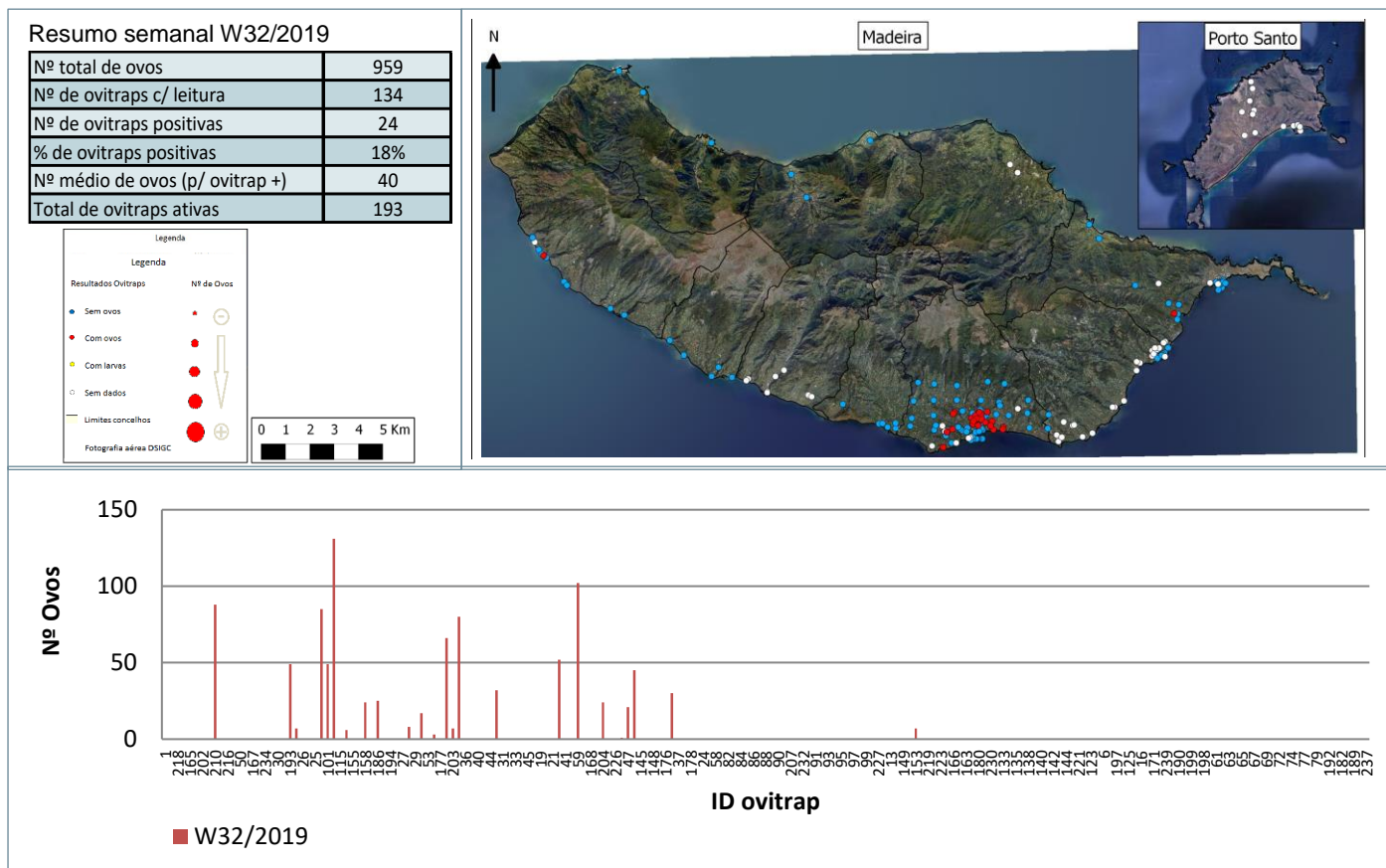
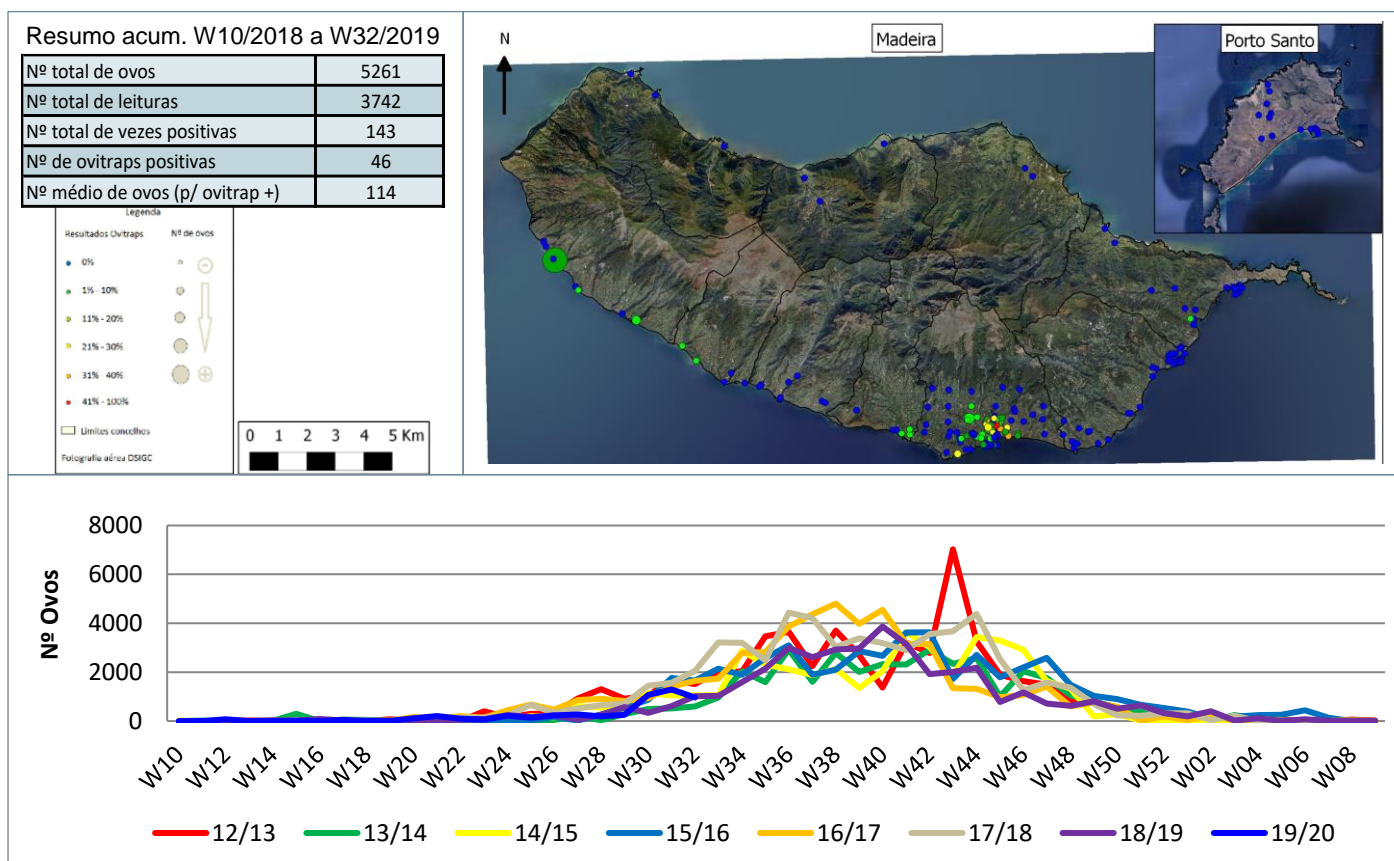


## Monitorização do mosquito *Aedes aegypti* na RAM

### Resultados semanais das armadilhas de ovos (Ovitrap)



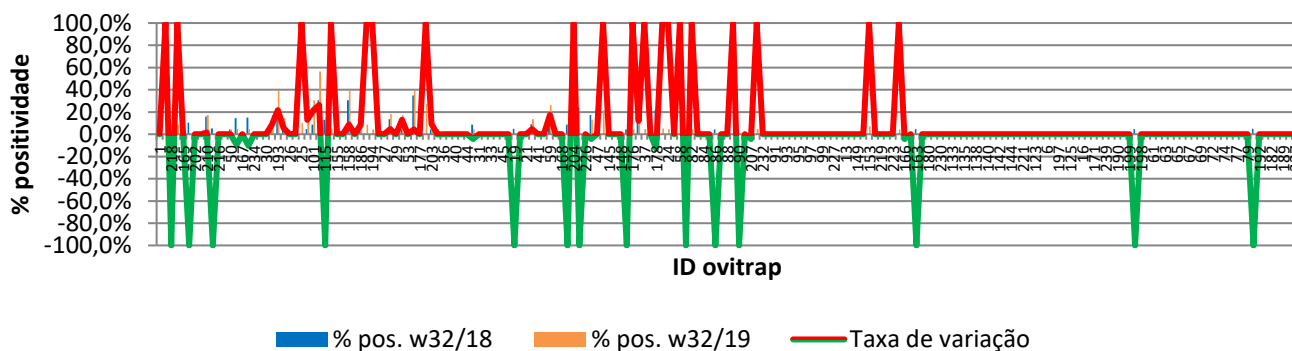
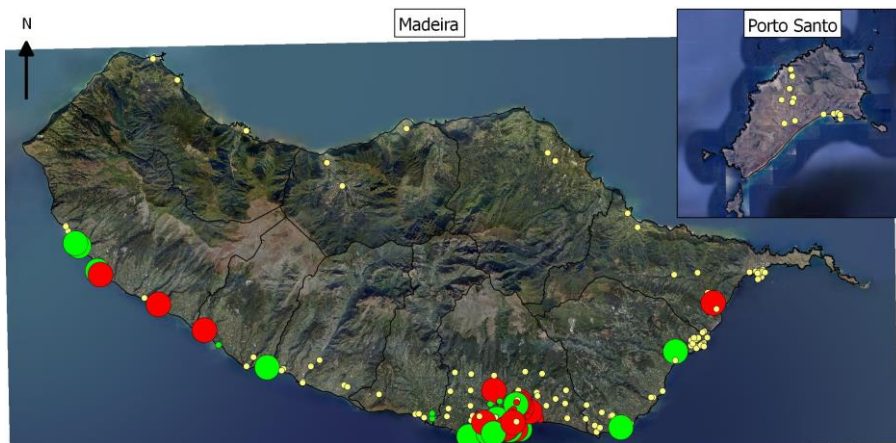
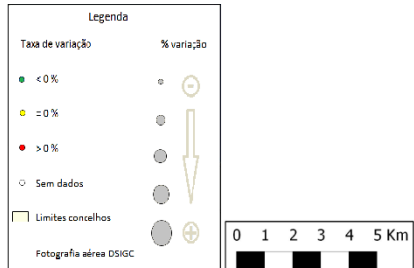
### Resultados acumulativos das armadilhas de ovos (Ovitrap)



## Resultados comparativos das armadilhas de ovos (Ovitrap)

### Resumo comparativo W32/2018 vs W32/2019

% positividade 2018_2019	2,6%
% positividade 2019_2020	3,8%
Var. 2018_2019 vs 2019_2020	1,21%



## Grelha de resultados, semanais, acumulativos e comparativos

Id	W32/2019	W10/2019 a W32/2019 (b)	W32/2018 vs W32/2019 (d)		
	Código resultado (a)	Positividade (%) (c)	% pos. w32/18	% pos. w32/19	Var. (e)
1	0	0%	0,0%	0,0%	0,00%
236	0	4%	0,0%	4,3%	100,00%
218	0	0%	10,5%	0,0%	-100,00%
225	0	9%	0,0%	8,7%	100,00%
165	0	0%	0,0%	0,0%	0,00%
201	0	0%	10,5%	0,0%	-100,00%
202	3	0%	0,0%	0,0%	0,00%
209	0	0%	0,0%	0,0%	0,00%
210	1	17%	15,8%	17,4%	1,60%
211	0	0%	5,3%	0,0%	-100,00%
216	0	0%	0,0%	0,0%	0,00%
217	0	0%	0,0%	0,0%	0,00%
50	0	4%	4,3%	4,3%	0,00%
60	0	5%	14,3%	4,8%	-9,52%
167	0	0%	0,0%	0,0%	0,00%
196	0	5%	15,0%	4,8%	-10,24%
234	0	0%	0,0%	0,0%	0,00%
8	0	0%	0,0%	0,0%	0,00%
30	0	0%	0,0%	0,0%	0,00%
57	0	17%	9,1%	17,4%	8,30%
193	1	39%	17,4%	39,1%	21,74%
205	1	14%	8,7%	14,3%	5,59%
26	0	0%	0,0%	0,0%	0,00%
34	0	0%	0,0%	0,0%	0,00%
25	0	10%	0,0%	10,0%	100,00%
48	1	17%	4,5%	17,4%	12,85%
101	1	30%	8,7%	30,4%	21,74%

Id	W32/2019	W10/2019 a W32/2019 (b)	W32/2018 vs W32/2019 (d)		
	Código resultado (a)	Positividade (%) (c)	% pos. w32/18	% pos. w32/19	Var. (e)
105	1	57%	30,4%	56,5%	26,09%
115	0	0%	13,0%	0,0%	-100,00%
118	1	5%	0,0%	5,0%	100,00%
155	0	0%	0,0%	0,0%	0,00%
156	0	0%	0,0%	0,0%	0,00%
158	1	39%	30,4%	39,1%	8,70%
185	0	0%	0,0%	0,0%	0,00%
186	1	17%	8,7%	17,4%	8,70%
187	0	9%	0,0%	8,7%	100,00%
194	0	4%	0,0%	4,3%	100,00%
195	0	4%	4,3%	4,3%	0,00%
27	0	0%	0,0%	0,0%	0,00%
28	1	18%	13,6%	18,2%	4,55%
29	0	0%	0,0%	0,0%	0,00%
51	1	17%	4,3%	17,4%	13,04%
53	0	0%	0,0%	0,0%	0,00%
54	1	39%	34,8%	39,1%	4,35%
177	0	0%	0,0%	0,0%	0,00%
188	1	27%	0,0%	27,3%	100,00%
203	1	14%	4,3%	13,6%	9,29%
35	1	5%	4,8%	4,5%	-0,22%
36	0	0%	0,0%	0,0%	0,00%
39	0	0%	0,0%	0,0%	0,00%
40	0	0%	0,0%	0,0%	0,00%
43	0	0%	0,0%	0,0%	0,00%
44	0	0%	0,0%	0,0%	0,00%
179	1	4%	8,7%	4,3%	-4,35%
31	0	0%	0,0%	0,0%	0,00%
32	0	0%	0,0%	0,0%	0,00%
33	0	0%	0,0%	0,0%	0,00%
42	0	0%	0,0%	0,0%	0,00%
45	0	0%	0,0%	0,0%	0,00%
52	3	0%	0,0%	0,0%	0,00%
19	3	0%	5,0%	0,0%	-100,00%
20	0	0%	0,0%	0,0%	0,00%
21	0	0%	0,0%	0,0%	0,00%
22	1	14%	9,1%	13,6%	4,55%
41	0	0%	0,0%	0,0%	0,00%
55	0	0%	0,0%	0,0%	0,00%
59	1	26%	8,7%	26,1%	17,39%
106	3	0%	0,0%	0,0%	0,00%
168	0	0%	0,0%	0,0%	0,00%
170	0	0%	8,7%	0,0%	-100,00%
204	1	4%	0,0%	4,3%	100,00%
224	3	0%	23,8%	0,0%	-100,00%
226	3	0%	0,0%	0,0%	0,00%
46	1	13%	17,4%	13,0%	-4,35%
47	1	22%	21,7%	21,7%	0,00%
49	1	22%	0,0%	21,7%	100,00%
145	0	0%	0,0%	0,0%	0,00%
147	0	0%	0,0%	0,0%	0,00%
148	0	0%	0,0%	0,0%	0,00%
175	0	0%	4,3%	0,0%	-100,00%
176	0	4%	0,0%	4,3%	100,00%
229	1	30%	18,2%	30,4%	12,15%
37	0	5%	0,0%	4,5%	100,00%

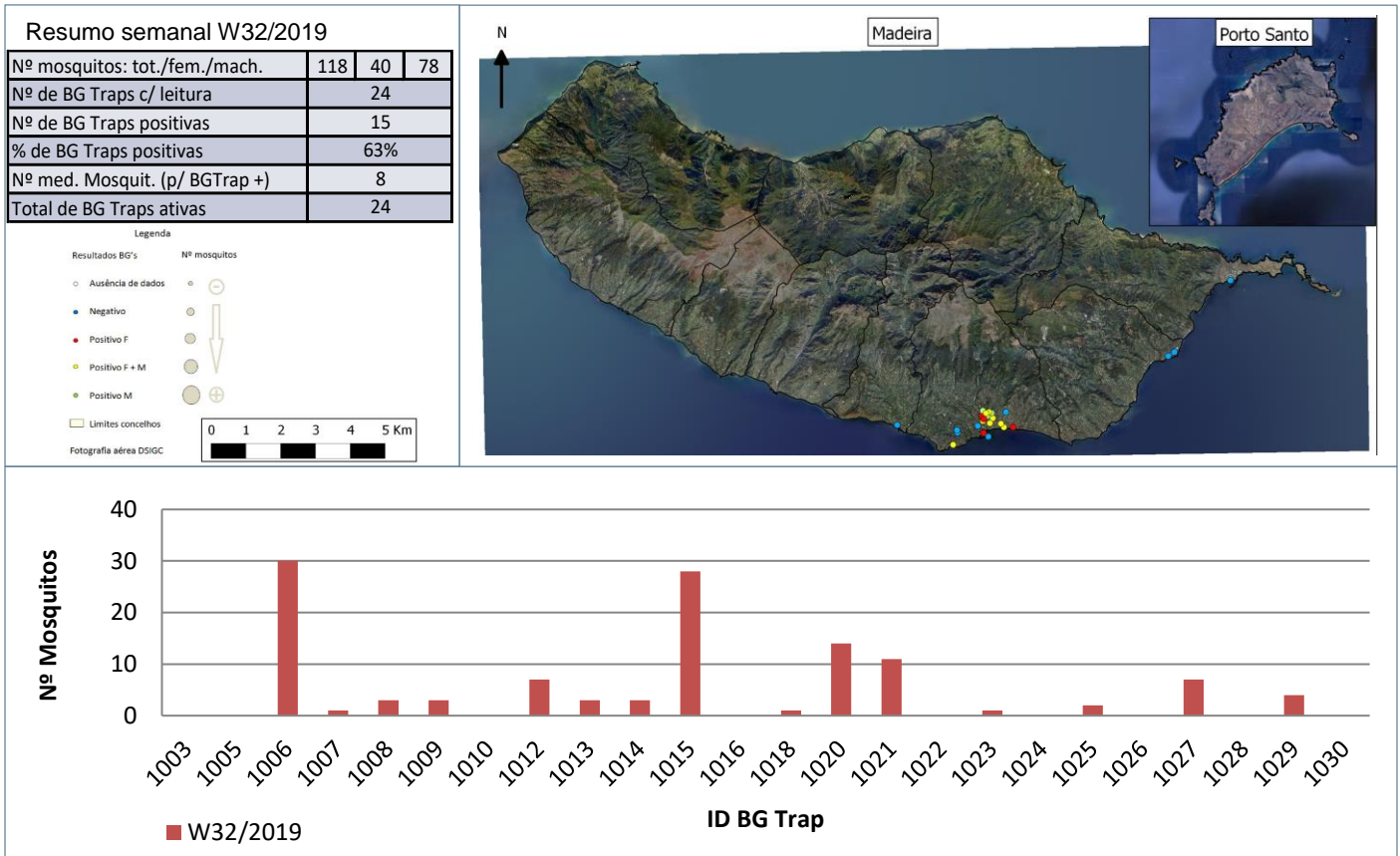
Id	W32/2019	W10/2019 a W32/2019 (b)	W32/2018 vs W32/2019 (d)		
	Código resultado (a)	Positividade (%) (c)	% pos. w32/18	% pos. w32/19	Var. (e)
38	0	0%	0,0%	0,0%	0,00%
178	0	9%	21,7%	8,7%	-13,04%
23	0	5%	0,0%	5,3%	100,00%
24	0	5%	0,0%	4,5%	100,00%
56	0	0%	0,0%	0,0%	0,00%
58	0	9%	0,0%	8,7%	100,00%
81	0	0%	4,3%	0,0%	-100,00%
82	0	5%	0,0%	4,5%	100,00%
83	0	0%	0,0%	0,0%	0,00%
84	0	0%	0,0%	0,0%	0,00%
85	0	0%	0,0%	0,0%	0,00%
86	0	0%	4,3%	0,0%	-100,00%
87	0	0%	0,0%	0,0%	0,00%
88	0	0%	0,0%	0,0%	0,00%
89	3	17%	0,0%	16,7%	100,00%
90	3	0%	4,3%	0,0%	-100,00%
206	0	0%	0,0%	0,0%	0,00%
207	0	4%	8,7%	4,3%	-4,35%
231	0	5%	0,0%	4,8%	100,00%
232	0	0%	0,0%	0,0%	0,00%
12	0	0%	0,0%	0,0%	0,00%
91	0	0%	0,0%	0,0%	0,00%
92	0	0%	0,0%	0,0%	0,00%
93	0	0%	0,0%	0,0%	0,00%
94	0	0%	0,0%	0,0%	0,00%
95	0	0%	0,0%	0,0%	0,00%
96	0	0%	0,0%	0,0%	0,00%
97	0	0%	0,0%	0,0%	0,00%
98	0	0%	0,0%	0,0%	0,00%
99	0	0%	0,0%	0,0%	0,00%
100	0	0%	0,0%	0,0%	0,00%
227	3	0%	0,0%	0,0%	0,00%
228	3	0%	0,0%	0,0%	0,00%
13	0	0%	0,0%	0,0%	0,00%
120	0	0%	0,0%	0,0%	0,00%
149	0	0%	0,0%	0,0%	0,00%
150	0	0%	0,0%	0,0%	0,00%
153	1	7%	0,0%	7,1%	100,00%
208	3	0%	0,0%	0,0%	0,00%
219	0	0%	0,0%	0,0%	0,00%
183	0	0%	0,0%	0,0%	0,00%
223	0	0%	0,0%	0,0%	0,00%
2	0	4%	0,0%	4,3%	100,00%
166	0	4%	8,7%	4,3%	-4,35%
3	0	0%	0,0%	0,0%	0,00%
163	0	0%	4,5%	0,0%	-100,00%
233	0	0%	0,0%	0,0%	0,00%
180	0	0%	0,0%	0,0%	0,00%
126	0	0%	0,0%	0,0%	0,00%
230	0	0%	0,0%	0,0%	0,00%
131	3	0%	0,0%	0,0%	0,00%
133	3	0%	0,0%	0,0%	0,00%
134	3	0%	0,0%	0,0%	0,00%
135	3	0%	0,0%	0,0%	0,00%
137	3	0%	0,0%	0,0%	0,00%
138	3	0%	0,0%	0,0%	0,00%
139	3	0%	0,0%	0,0%	0,00%

Id	W32/2019	W10/2019 a W32/2019 (b)	W32/2018 vs W32/2019 (d)		
	Código resultado (a)	Positividade (%) (c)	% pos. w32/18	% pos. w32/19	Var. (e)
140	3	0%	0,0%	0,0%	0,00%
141	3	0%	0,0%	0,0%	0,00%
142	3	0%	0,0%	0,0%	0,00%
143	3	0%	0,0%	0,0%	0,00%
144	3	0%	0,0%	0,0%	0,00%
220	3	0%	0,0%	0,0%	0,00%
221	3	0%	0,0%	0,0%	0,00%
7	3	0%	0,0%	0,0%	0,00%
123	3	0%	0,0%	0,0%	0,00%
5	3	0%	0,0%	0,0%	0,00%
6	3	0%	0,0%	0,0%	0,00%
128	3	0%	0,0%	0,0%	0,00%
197	3	0%	0,0%	0,0%	0,00%
4	3	0%	0,0%	0,0%	0,00%
125	3	0%	0,0%	0,0%	0,00%
15	3	0%	0,0%	0,0%	0,00%
16	3	0%	0,0%	0,0%	0,00%
122	3	0%	0,0%	0,0%	0,00%
171	3	0%	0,0%	0,0%	0,00%
172	3	0%	0,0%	0,0%	0,00%
239	3	0%	0,0%	0,0%	0,00%
174	3	0%	0,0%	0,0%	0,00%
190	3	0%	0,0%	0,0%	0,00%
191	3	0%	0,0%	0,0%	0,00%
199	3	0%	0,0%	0,0%	0,00%
200	3	0%	4,8%	0,0%	-100,00%
198	3	0%	0,0%	0,0%	0,00%
14	3	0%	0,0%	0,0%	0,00%
61	0	0%	0,0%	0,0%	0,00%
62	0	0%	0,0%	0,0%	0,00%
63	0	0%	0,0%	0,0%	0,00%
64	0	0%	0,0%	0,0%	0,00%
65	0	0%	0,0%	0,0%	0,00%
66	0	0%	0,0%	0,0%	0,00%
67	0	0%	0,0%	0,0%	0,00%
68	0	0%	0,0%	0,0%	0,00%
69	0	0%	0,0%	0,0%	0,00%
71	3	0%	0,0%	0,0%	0,00%
72	3	0%	0,0%	0,0%	0,00%
73	3	0%	0,0%	0,0%	0,00%
74	3	0%	0,0%	0,0%	0,00%
76	3	0%	0,0%	0,0%	0,00%
77	3	0%	0,0%	0,0%	0,00%
78	3	0%	0,0%	0,0%	0,00%
79	3	0%	0,0%	0,0%	0,00%
121	3	0%	5,0%	0,0%	-100,00%
192	3	0%	0,0%	0,0%	0,00%
238	3	0%	0,0%	0,0%	0,00%
182	3	0%	0,0%	0,0%	0,00%
235	3	0%	0,0%	0,0%	0,00%
189	0	0%	0,0%	0,0%	0,00%
181	0	0%	0,0%	0,0%	0,00%
237	0	0%	0,0%	0,0%	0,00%

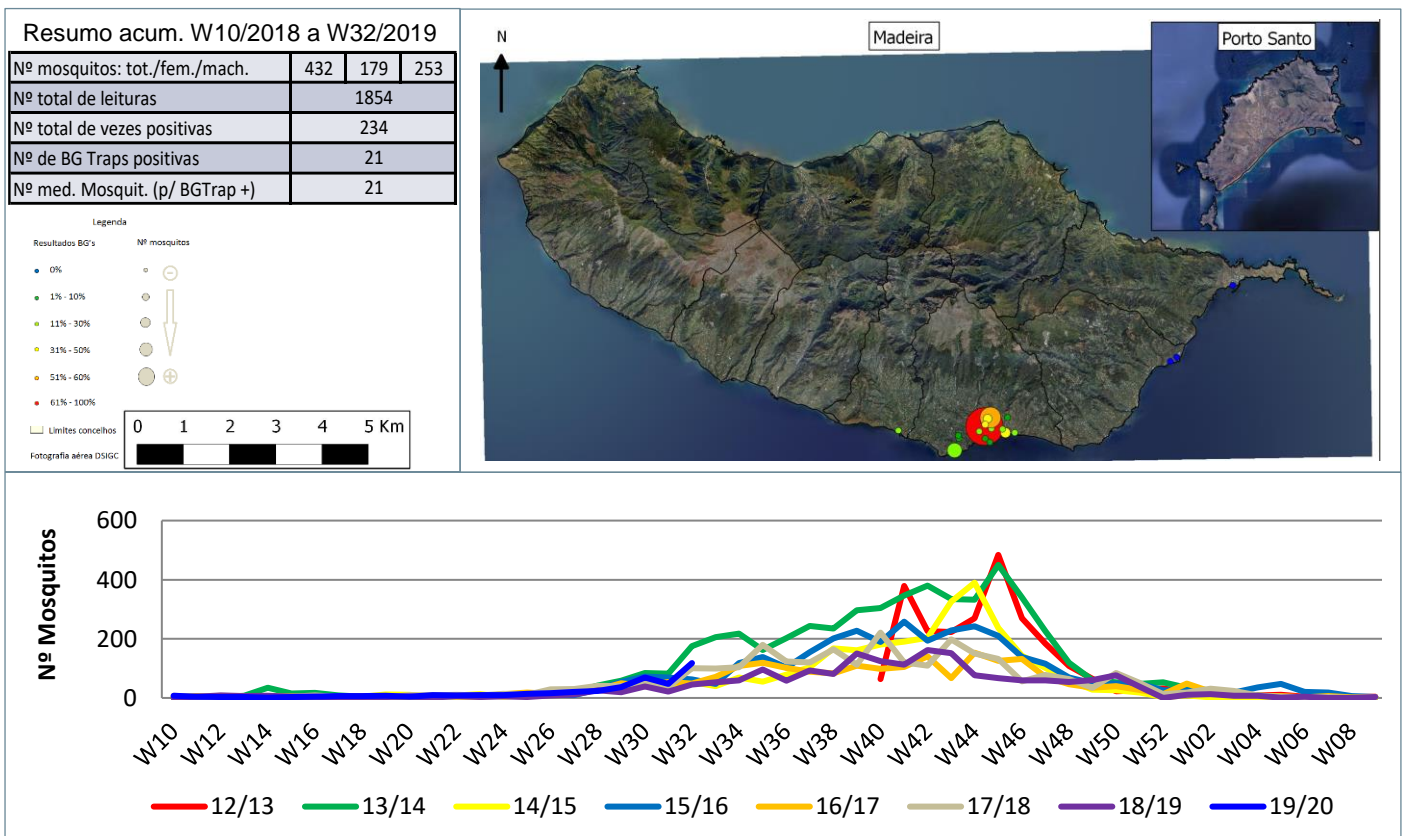
**Notas:**

- Resultados semanais - mapa, gráfico e grelha com os resultados das armadilhas de ovos de mosquito na semana indicada e com a seguinte leitura:  
 a) Códigos de resultados semanais: 0 – Ausência de ovos; 1 – Presença de ovos; 2 – Ausência de ovos mas com larvas; 3 – Sem dados.  
 Resultados acumulativos - mapa, gráfico e grelha com os resultados das armadilhas de ovos de mosquito no período indicado e com a seguinte leitura:  
 b) Ano de ciclo de atividade de mosquito *Aedes aegypti* definido da semana 10 de 2019 à semana 09 de 2020.  
 c) Percentagem de vezes em que a ovitrap registou a presença de ovos.  
 Resultados comparativos - mapa, gráfico e grelha com os resultados das armadilhas de ovos de mosquito no período indicado e com a seguinte leitura:  
 d) Comparação com o período homólogo do ciclo anterior (W10/2018 a W09/2019).  
 e) Taxa de variação da % de positividade entre o período atual e o período homólogo do ciclo anterior: ● - sem variação; ● - variação >0%; ● - variação <0%.

**Resultados semanais das armadilhas de mosquitos adultos (BG traps)**



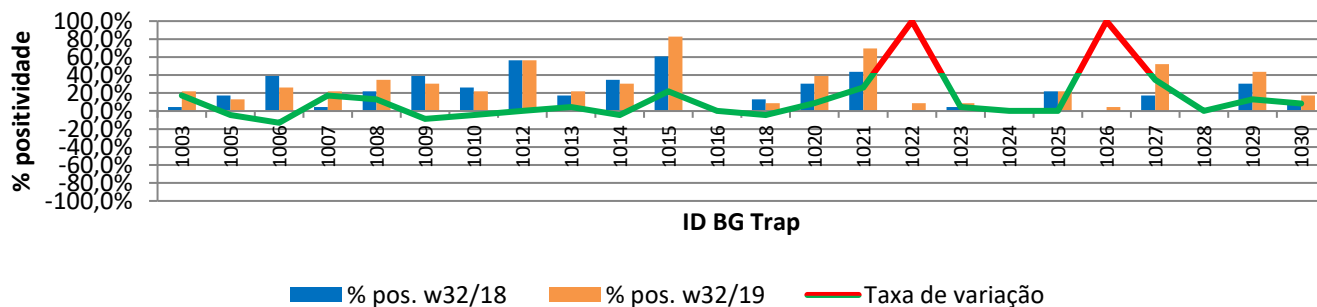
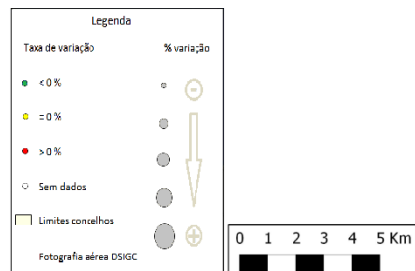
**Resultados acumulativos das armadilhas de mosquitos adultos (BG traps)**



## Resultados comparativos das armadilhas de mosquitos adultos (BG traps)

### Resumo comparativo W32/2018 vs W32/2019

% positividade 2018_2019	20,7%
% positividade 2019_2020	26,4%
Var. 2018_2019 vs 2019_2020	5,71%



## Grelha de resultados, semanais, acumulativos e comparativos

Id	W32/2019	W10/2019 a W32/2019 (b)	W32/2018 vs W32/2019 (d)		
	Código resultado (a)	Positividade (%) (c)	% pos. w32/18	% pos. w32/19	Var. (e)
1003	0	22%	4,3%	21,7%	17,39%
1005	0	13%	17,4%	13,0%	-4,35%
1006	2	26%	39,1%	26,1%	-13,04%
1007	1	22%	4,3%	21,7%	17,39%
1008	3	35%	21,7%	34,8%	13,04%
1009	2	30%	39,1%	30,4%	-8,70%
1010	0	22%	26,1%	21,7%	-4,35%
1012	2	57%	56,5%	56,5%	0,00%
1013	1	22%	17,4%	21,7%	4,35%
1014	2	30%	34,8%	30,4%	-4,35%
1015	2	83%	60,9%	82,6%	21,74%
1016	0	0%	0,0%	0,0%	0,00%
1018	3	9%	13,0%	8,7%	-4,35%
1020	3	39%	30,4%	39,1%	8,70%
1021	2	70%	43,5%	69,6%	26,09%
1022	0	9%	0,0%	8,7%	100,00%
1023	1	9%	4,3%	8,7%	4,35%
1024	0	0%	0,0%	0,0%	0,00%
1025	2	22%	21,7%	21,7%	0,00%
1026	0	4%	0,0%	4,3%	100,00%
1027	2	52%	17,4%	52,2%	34,78%
1028	0	0%	0,0%	0,0%	0,00%
1029	1	43%	30,4%	43,5%	13,04%
1030	0	17%	9,1%	17,4%	8,30%

### Notas:

Resultados semanais - mapa, gráfico e grelha com os resultados das armadilhas de ovos de mosquito na semana indicada e com a seguinte leitura:

a) Códigos de resultados semanais: -1 – Sem Dados; 0 – Negativo; 1 – Positivo Fêmeas (♀); 2 – Positivo Fêmeas (♀) + Machos (♂); 3 – Positivo Machos (♂).

Resultados acumulativos - mapa, gráfico e grelha com os resultados das armadilhas de ovos de mosquito no período indicado e com a seguinte leitura:

b) Ano de ciclo de atividade de mosquito *Aedes aegypti* definido da semana 10 de 2019 à semana 09 de 2020.

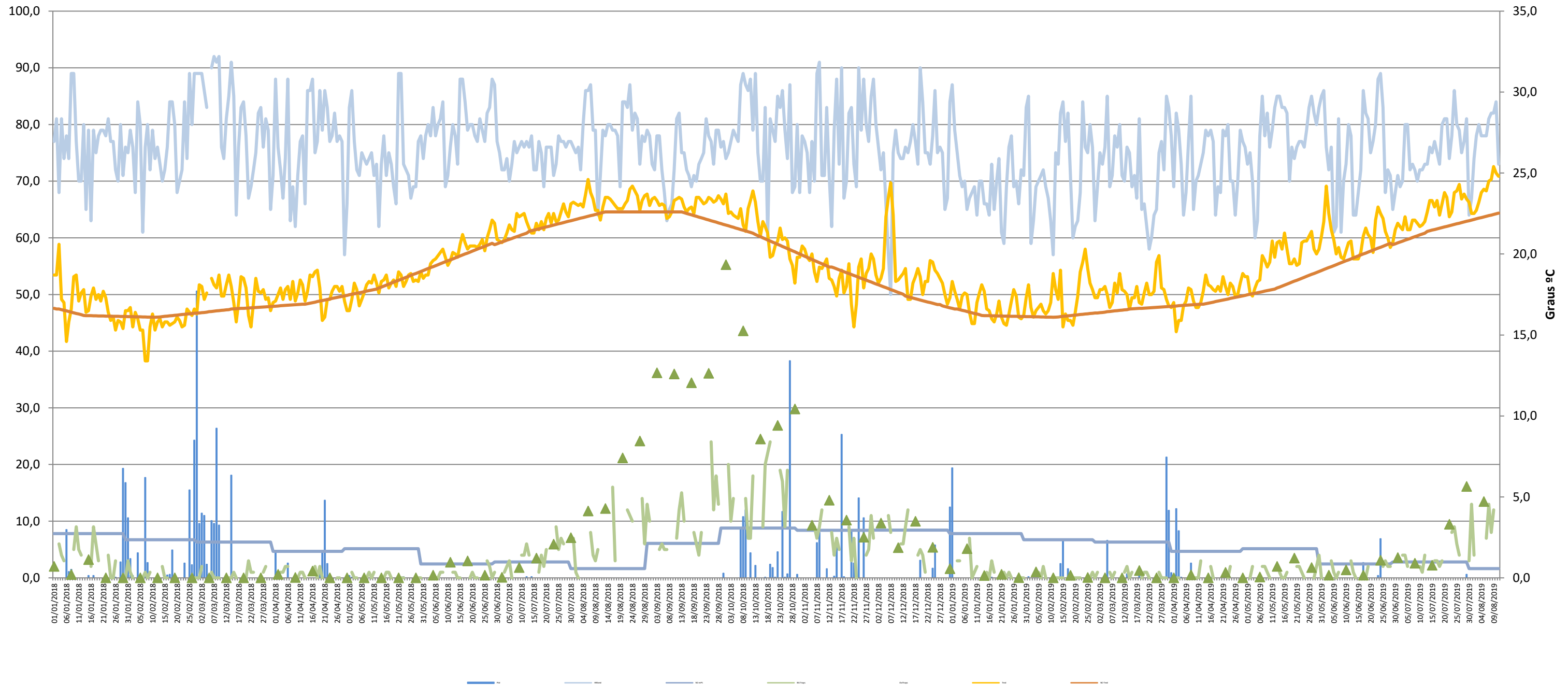
c) Percentagem de vezes em que a BG-Sentinel registou a presença de mosquitos (♀ + ♂).

Resultados comparativos - mapa, gráfico e grelha com os resultados das armadilhas de mosquitos adultos no período indicado e com a seguinte leitura:

d) Comparação com o período homólogo do ciclo anterior (W10/2018 a W09/2019).

e) Taxa de variação da % de positividade entre o período atual e o período homólogo do ciclo anterior: ● - sem variação; ● - variação >0%; ● - variação <0%

Gráfico com o cruzamento dos dados meteorológicos (precipitação total diária\*, temperatura média diária\* e humidade relativa do ar máxima diária\*) e climáticos (normais climatológicas (1971-2000)\*) com os dados entomológicos (nº mosquitos fêmea e nº ovos *Aedes aegypti*) desde a semana 10 de 2018 até à semana 32 de 2019



**Eixo Horizontal (X):**

Estão representados os dias do ano.

**Eixo Vertical à esquerda (Y):**

Ptd - Quantidade de precipitação total diária (mm);

HRAmD - Humidade relativa do ar máxima diária (%);

NC-Pt - Normais Climatológicas 1971-2000 com indicação da média da quantidade de precipitação total (mm);

OviTraps - Média de ovos recolhidos semanalmente nas armadilhas de oviposição distribuídas pelo concelho do Funchal (Projetos Museu Funchal + Aegypti + Santa Luzia);

BG Traps - Número semanal de mosquitos fêmea capturados diariamente na rede de armadilhas de mosquitos do IASAÚDE, IP-RAM.

**Eixo Vertical à direita (Y):**

Tmd - Temperatura média do ar a 1,5m (°C);

NC-Tmd - Normais Climatológicas 1971-2000 com indicação da temperatura média do ar (°C).

\* Estação do Observatório Meteorológico do Funchal (Lazareto – Lat.: 32°38'N; Long.: 16°53'W; Alt.: 58m)