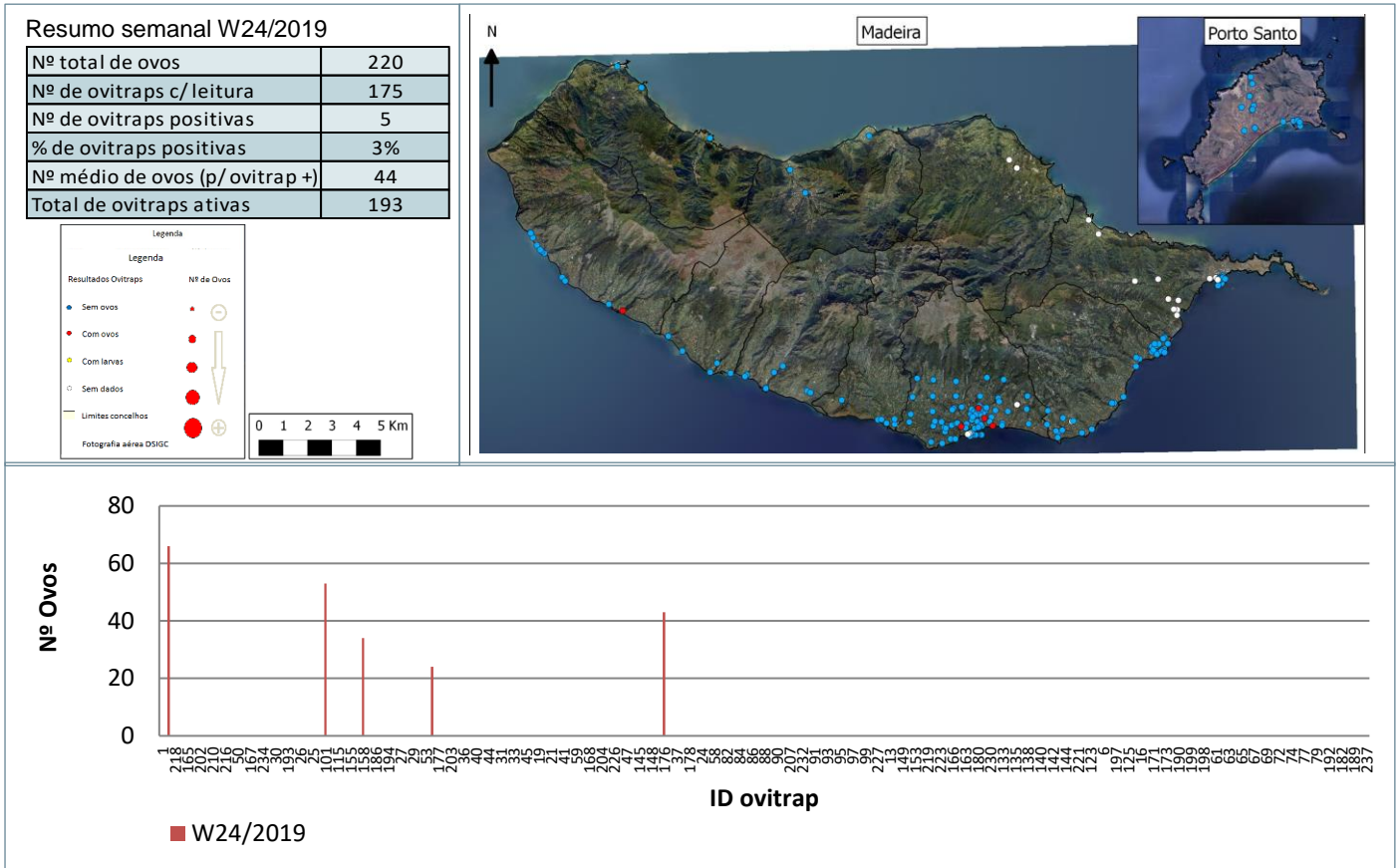
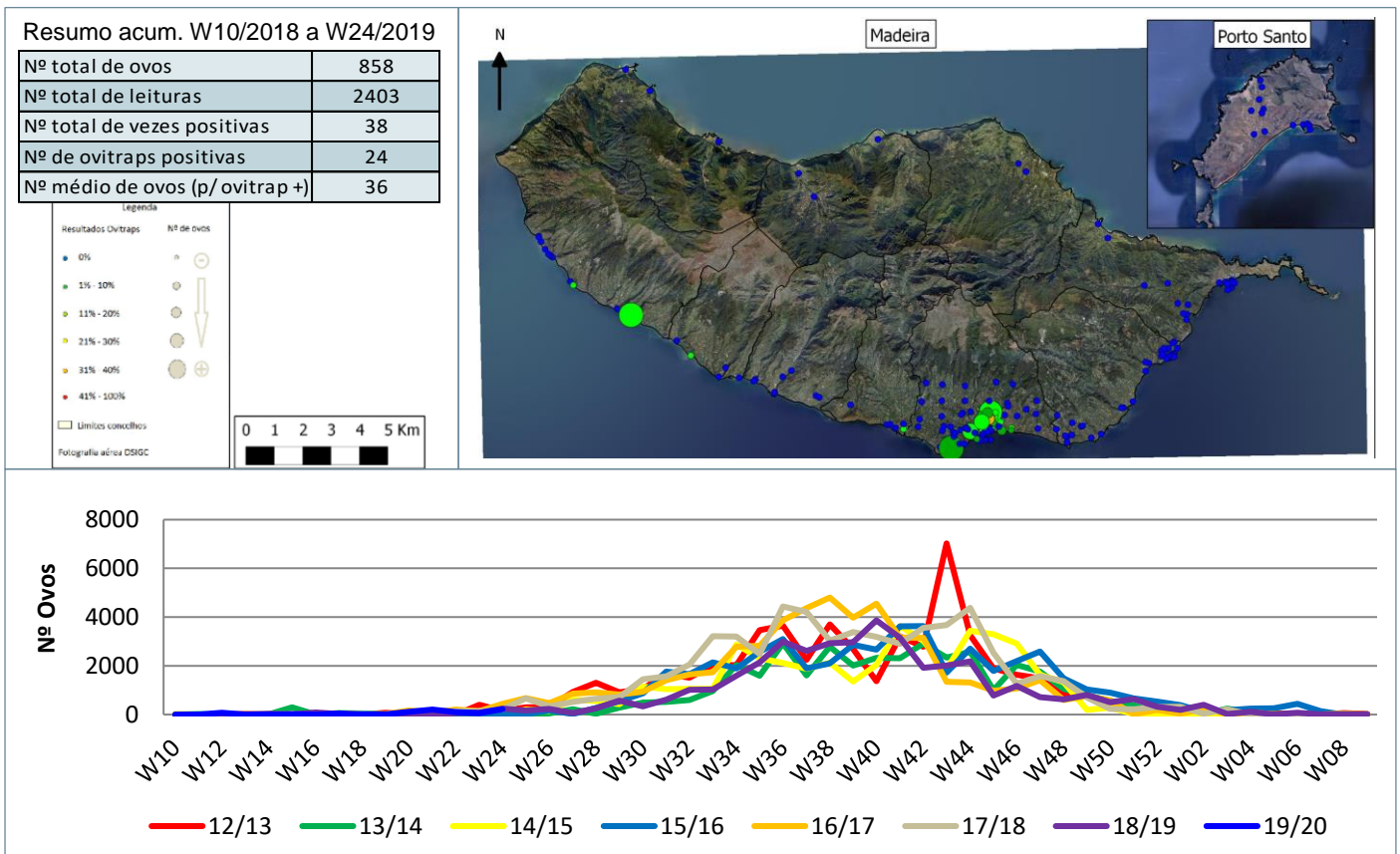


## Monitorização do mosquito *Aedes aegypti* na RAM

### Resultados semanais das armadilhas de ovos (Ovitrap)



### Resultados acumulativos das armadilhas de ovos (Ovitrap)





| Id  | W24/2019             | W10/2019 a W24/2019 (b) | W24/2018 vs W24/2019 (d) |               |          |
|-----|----------------------|-------------------------|--------------------------|---------------|----------|
|     | Código resultado (a) | Positividade (%) (c)    | % pos. w24/18            | % pos. w24/19 | Var. (e) |
| 105 | 0                    | 40%                     | 13,3%                    | 40,0%         | 26,67%   |
| 115 | 0                    | 0%                      | 0,0%                     | 0,0%          | 0,00%    |
| 118 | 0                    | 0%                      | 0,0%                     | 0,0%          | 0,00%    |
| 155 | 0                    | 0%                      | 0,0%                     | 0,0%          | 0,00%    |
| 156 | 0                    | 0%                      | 0,0%                     | 0,0%          | 0,00%    |
| 158 | 1                    | 20%                     | 33,3%                    | 20,0%         | -13,33%  |
| 185 | 0                    | 0%                      | 0,0%                     | 0,0%          | 0,00%    |
| 186 | 0                    | 7%                      | 0,0%                     | 6,7%          | 100,00%  |
| 187 | 0                    | 7%                      | 0,0%                     | 6,7%          | 100,00%  |
| 194 | 0                    | 0%                      | 0,0%                     | 0,0%          | 0,00%    |
| 195 | 0                    | 7%                      | 0,0%                     | 6,7%          | 100,00%  |
| 27  | 0                    | 0%                      | 0,0%                     | 0,0%          | 0,00%    |
| 28  | 0                    | 7%                      | 7,1%                     | 7,1%          | 0,00%    |
| 29  | 0                    | 0%                      | 0,0%                     | 0,0%          | 0,00%    |
| 51  | 0                    | 13%                     | 6,7%                     | 13,3%         | 6,67%    |
| 53  | 0                    | 0%                      | 0,0%                     | 0,0%          | 0,00%    |
| 54  | 1                    | 20%                     | 6,7%                     | 20,0%         | 13,33%   |
| 177 | 0                    | 0%                      | 0,0%                     | 0,0%          | 0,00%    |
| 188 | 0                    | 7%                      | 0,0%                     | 6,7%          | 100,00%  |
| 203 | 0                    | 0%                      | 6,7%                     | 0,0%          | -100,00% |
| 35  | 0                    | 0%                      | 0,0%                     | 0,0%          | 0,00%    |
| 36  | 0                    | 0%                      | 0,0%                     | 0,0%          | 0,00%    |
| 39  | 0                    | 0%                      | 0,0%                     | 0,0%          | 0,00%    |
| 40  | 0                    | 0%                      | 0,0%                     | 0,0%          | 0,00%    |
| 43  | 0                    | 0%                      | 0,0%                     | 0,0%          | 0,00%    |
| 44  | 0                    | 0%                      | 0,0%                     | 0,0%          | 0,00%    |
| 179 | 0                    | 0%                      | 0,0%                     | 0,0%          | 0,00%    |
| 31  | 0                    | 0%                      | 0,0%                     | 0,0%          | 0,00%    |
| 32  | 0                    | 0%                      | 0,0%                     | 0,0%          | 0,00%    |
| 33  | 0                    | 0%                      | 0,0%                     | 0,0%          | 0,00%    |
| 42  | 0                    | 0%                      | 0,0%                     | 0,0%          | 0,00%    |
| 45  | 0                    | 0%                      | 0,0%                     | 0,0%          | 0,00%    |
| 52  | 3                    | 0%                      | 0,0%                     | 0,0%          | 0,00%    |
| 19  | 0                    | 0%                      | 0,0%                     | 0,0%          | 0,00%    |
| 20  | 0                    | 0%                      | 0,0%                     | 0,0%          | 0,00%    |
| 21  | 0                    | 0%                      | 0,0%                     | 0,0%          | 0,00%    |
| 22  | 0                    | 0%                      | 0,0%                     | 0,0%          | 0,00%    |
| 41  | 0                    | 0%                      | 0,0%                     | 0,0%          | 0,00%    |
| 55  | 0                    | 0%                      | 0,0%                     | 0,0%          | 0,00%    |
| 59  | 0                    | 13%                     | 6,7%                     | 13,3%         | 6,67%    |
| 106 | 0                    | 0%                      | 0,0%                     | 0,0%          | 0,00%    |
| 168 | 0                    | 0%                      | 0,0%                     | 0,0%          | 0,00%    |
| 170 | 0                    | 0%                      | 0,0%                     | 0,0%          | 0,00%    |
| 204 | 0                    | 0%                      | 0,0%                     | 0,0%          | 0,00%    |
| 224 | 0                    | 0%                      | 15,4%                    | 0,0%          | -100,00% |
| 226 | 0                    | 0%                      | 0,0%                     | 0,0%          | 0,00%    |
| 46  | 0                    | 0%                      | 0,0%                     | 0,0%          | 0,00%    |
| 47  | 0                    | 0%                      | 6,7%                     | 0,0%          | -100,00% |
| 49  | 0                    | 7%                      | 0,0%                     | 6,7%          | 100,00%  |
| 145 | 0                    | 0%                      | 0,0%                     | 0,0%          | 0,00%    |
| 147 | 0                    | 0%                      | 0,0%                     | 0,0%          | 0,00%    |
| 148 | 0                    | 0%                      | 0,0%                     | 0,0%          | 0,00%    |
| 175 | 0                    | 0%                      | 6,7%                     | 0,0%          | -100,00% |
| 176 | 1                    | 7%                      | 0,0%                     | 6,7%          | 100,00%  |
| 229 | 0                    | 7%                      | 0,0%                     | 6,7%          | 100,00%  |
| 37  | 0                    | 0%                      | 0,0%                     | 0,0%          | 0,00%    |

| Id  | W24/2019             | W10/2019 a W24/2019 (b) | W24/2018 vs W24/2019 (d) |               |          |
|-----|----------------------|-------------------------|--------------------------|---------------|----------|
|     | Código resultado (a) | Positividade (%) (c)    | % pos. w24/18            | % pos. w24/19 | Var. (e) |
| 38  | 0                    | 0%                      | 0,0%                     | 0,0%          | 0,00%    |
| 178 | 0                    | 0%                      | 13,3%                    | 0,0%          | -100,00% |
| 23  | 0                    | 9%                      | 0,0%                     | 9,1%          | 100,00%  |
| 24  | 0                    | 7%                      | 0,0%                     | 7,1%          | 100,00%  |
| 56  | 0                    | 0%                      | 0,0%                     | 0,0%          | 0,00%    |
| 58  | 0                    | 0%                      | 0,0%                     | 0,0%          | 0,00%    |
| 81  | 0                    | 0%                      | 0,0%                     | 0,0%          | 0,00%    |
| 82  | 0                    | 0%                      | 0,0%                     | 0,0%          | 0,00%    |
| 83  | 0                    | 0%                      | 0,0%                     | 0,0%          | 0,00%    |
| 84  | 0                    | 0%                      | 0,0%                     | 0,0%          | 0,00%    |
| 85  | 0                    | 0%                      | 0,0%                     | 0,0%          | 0,00%    |
| 86  | 0                    | 0%                      | 6,7%                     | 0,0%          | -100,00% |
| 87  | 0                    | 0%                      | 0,0%                     | 0,0%          | 0,00%    |
| 88  | 0                    | 0%                      | 0,0%                     | 0,0%          | 0,00%    |
| 89  | 3                    | 20%                     | 0,0%                     | 20,0%         | 100,00%  |
| 90  | 3                    | 0%                      | 0,0%                     | 0,0%          | 0,00%    |
| 206 | 0                    | 0%                      | 0,0%                     | 0,0%          | 0,00%    |
| 207 | 0                    | 0%                      | 6,7%                     | 0,0%          | -100,00% |
| 231 | 0                    | 0%                      | 0,0%                     | 0,0%          | 0,00%    |
| 232 | 0                    | 0%                      | 0,0%                     | 0,0%          | 0,00%    |
| 12  | 3                    | 0%                      | 0,0%                     | 0,0%          | 0,00%    |
| 91  | 0                    | 0%                      | 0,0%                     | 0,0%          | 0,00%    |
| 92  | 0                    | 0%                      | 0,0%                     | 0,0%          | 0,00%    |
| 93  | 0                    | 0%                      | 0,0%                     | 0,0%          | 0,00%    |
| 94  | 0                    | 0%                      | 0,0%                     | 0,0%          | 0,00%    |
| 95  | 0                    | 0%                      | 0,0%                     | 0,0%          | 0,00%    |
| 96  | 0                    | 0%                      | 0,0%                     | 0,0%          | 0,00%    |
| 97  | 0                    | 0%                      | 0,0%                     | 0,0%          | 0,00%    |
| 98  | 0                    | 0%                      | 0,0%                     | 0,0%          | 0,00%    |
| 99  | 0                    | 0%                      | 0,0%                     | 0,0%          | 0,00%    |
| 100 | 0                    | 0%                      | 0,0%                     | 0,0%          | 0,00%    |
| 227 | 3                    | 0%                      | 0,0%                     | 0,0%          | 0,00%    |
| 228 | 3                    | 0%                      | 0,0%                     | 0,0%          | 0,00%    |
| 13  | 3                    | 0%                      | 0,0%                     | 0,0%          | 0,00%    |
| 120 | 3                    | 0%                      | 0,0%                     | 0,0%          | 0,00%    |
| 149 | 3                    | 0%                      | 0,0%                     | 0,0%          | 0,00%    |
| 150 | 3                    | 0%                      | 0,0%                     | 0,0%          | 0,00%    |
| 153 | 3                    | 0%                      | 0,0%                     | 0,0%          | 0,00%    |
| 208 | 3                    | 0%                      | 0,0%                     | 0,0%          | 0,00%    |
| 219 | 3                    | 0%                      | 0,0%                     | 0,0%          | 0,00%    |
| 183 | 3                    | 0%                      | 0,0%                     | 0,0%          | 0,00%    |
| 223 | 3                    | 0%                      | 0,0%                     | 0,0%          | 0,00%    |
| 2   | 0                    | 0%                      | 0,0%                     | 0,0%          | 0,00%    |
| 166 | 0                    | 7%                      | 0,0%                     | 6,7%          | 100,00%  |
| 3   | 0                    | 0%                      | 0,0%                     | 0,0%          | 0,00%    |
| 163 | 0                    | 0%                      | 0,0%                     | 0,0%          | 0,00%    |
| 233 | 0                    | 0%                      | 0,0%                     | 0,0%          | 0,00%    |
| 180 | 0                    | 0%                      | 0,0%                     | 0,0%          | 0,00%    |
| 126 | 0                    | 0%                      | 0,0%                     | 0,0%          | 0,00%    |
| 230 | 0                    | 0%                      | 0,0%                     | 0,0%          | 0,00%    |
| 131 | 0                    | 0%                      | 0,0%                     | 0,0%          | 0,00%    |
| 133 | 0                    | 0%                      | 0,0%                     | 0,0%          | 0,00%    |
| 134 | 0                    | 0%                      | 0,0%                     | 0,0%          | 0,00%    |
| 135 | 0                    | 0%                      | 0,0%                     | 0,0%          | 0,00%    |
| 137 | 0                    | 0%                      | 0,0%                     | 0,0%          | 0,00%    |
| 138 | 0                    | 0%                      | 0,0%                     | 0,0%          | 0,00%    |
| 139 | 0                    | 0%                      | 0,0%                     | 0,0%          | 0,00%    |

| Id  | W24/2019             | W10/2019 a W24/2019 (b) | W24/2018 vs W24/2019 (d) |               |          |
|-----|----------------------|-------------------------|--------------------------|---------------|----------|
|     | Código resultado (a) | Positividade (%) (c)    | % pos. w24/18            | % pos. w24/19 | Var. (e) |
| 140 | 0                    | 0%                      | 0,0%                     | 0,0%          | 0,00%    |
| 141 | 0                    | 0%                      | 0,0%                     | 0,0%          | 0,00%    |
| 142 | 0                    | 0%                      | 0,0%                     | 0,0%          | 0,00%    |
| 143 | 0                    | 0%                      | 0,0%                     | 0,0%          | 0,00%    |
| 144 | 0                    | 0%                      | 0,0%                     | 0,0%          | 0,00%    |
| 220 | 0                    | 0%                      | 0,0%                     | 0,0%          | 0,00%    |
| 221 | 0                    | 0%                      | 0,0%                     | 0,0%          | 0,00%    |
| 7   | 0                    | 0%                      | 0,0%                     | 0,0%          | 0,00%    |
| 123 | 0                    | 0%                      | 0,0%                     | 0,0%          | 0,00%    |
| 5   | 0                    | 0%                      | 0,0%                     | 0,0%          | 0,00%    |
| 6   | 0                    | 0%                      | 0,0%                     | 0,0%          | 0,00%    |
| 128 | 0                    | 0%                      | 0,0%                     | 0,0%          | 0,00%    |
| 197 | 0                    | 0%                      | 0,0%                     | 0,0%          | 0,00%    |
| 4   | 0                    | 0%                      | 0,0%                     | 0,0%          | 0,00%    |
| 125 | 0                    | 0%                      | 0,0%                     | 0,0%          | 0,00%    |
| 15  | 3                    | 0%                      | 0,0%                     | 0,0%          | 0,00%    |
| 16  | 0                    | 0%                      | 0,0%                     | 0,0%          | 0,00%    |
| 122 | 0                    | 0%                      | 0,0%                     | 0,0%          | 0,00%    |
| 171 | 0                    | 0%                      | 0,0%                     | 0,0%          | 0,00%    |
| 172 | 0                    | 0%                      | 0,0%                     | 0,0%          | 0,00%    |
| 173 | 0                    | 0%                      | 0,0%                     | 0,0%          | 0,00%    |
| 174 | 0                    | 0%                      | 0,0%                     | 0,0%          | 0,00%    |
| 190 | 0                    | 0%                      | 0,0%                     | 0,0%          | 0,00%    |
| 191 | 0                    | 0%                      | 0,0%                     | 0,0%          | 0,00%    |
| 199 | 0                    | 0%                      | 0,0%                     | 0,0%          | 0,00%    |
| 200 | 0                    | 0%                      | 0,0%                     | 0,0%          | 0,00%    |
| 198 | 0                    | 0%                      | 0,0%                     | 0,0%          | 0,00%    |
| 14  | 0                    | 0%                      | 0,0%                     | 0,0%          | 0,00%    |
| 61  | 0                    | 0%                      | 0,0%                     | 0,0%          | 0,00%    |
| 62  | 0                    | 0%                      | 0,0%                     | 0,0%          | 0,00%    |
| 63  | 0                    | 0%                      | 0,0%                     | 0,0%          | 0,00%    |
| 64  | 0                    | 0%                      | 0,0%                     | 0,0%          | 0,00%    |
| 65  | 0                    | 0%                      | 0,0%                     | 0,0%          | 0,00%    |
| 66  | 0                    | 0%                      | 0,0%                     | 0,0%          | 0,00%    |
| 67  | 0                    | 0%                      | 0,0%                     | 0,0%          | 0,00%    |
| 68  | 0                    | 0%                      | 0,0%                     | 0,0%          | 0,00%    |
| 69  | 0                    | 0%                      | 0,0%                     | 0,0%          | 0,00%    |
| 71  | 0                    | 0%                      | 0,0%                     | 0,0%          | 0,00%    |
| 72  | 0                    | 0%                      | 0,0%                     | 0,0%          | 0,00%    |
| 73  | 0                    | 0%                      | 0,0%                     | 0,0%          | 0,00%    |
| 74  | 0                    | 0%                      | 0,0%                     | 0,0%          | 0,00%    |
| 76  | 0                    | 0%                      | 0,0%                     | 0,0%          | 0,00%    |
| 77  | 0                    | 0%                      | 0,0%                     | 0,0%          | 0,00%    |
| 78  | 0                    | 0%                      | 0,0%                     | 0,0%          | 0,00%    |
| 79  | 0                    | 0%                      | 0,0%                     | 0,0%          | 0,00%    |
| 121 | 0                    | 0%                      | 0,0%                     | 0,0%          | 0,00%    |
| 192 | 0                    | 0%                      | 0,0%                     | 0,0%          | 0,00%    |
| 238 | 0                    | 0%                      | 0,0%                     | 0,0%          | 0,00%    |
| 182 | 3                    | 0%                      | 0,0%                     | 0,0%          | 0,00%    |
| 235 | 3                    | 0%                      | 0,0%                     | 0,0%          | 0,00%    |
| 189 | 0                    | 0%                      | 0,0%                     | 0,0%          | 0,00%    |
| 181 | 0                    | 0%                      | 0,0%                     | 0,0%          | 0,00%    |
| 237 | 0                    | 0%                      | 0,0%                     | 0,0%          | 0,00%    |



**Notas:**

Resultados semanais - mapa, gráfico e grelha com os resultados das armadilhas de ovos de mosquito na semana indicada e com a seguinte leitura:

a) Códigos de resultados semanais: 0 – Ausência de ovos; 1 – Presença de ovos; 2 – Ausência de ovos mas com larvas; 3 – Sem dados.

Resultados acumulativos - mapa, gráfico e grelha com os resultados das armadilhas de ovos de mosquito no período indicado e com a seguinte leitura:

b) Ano de ciclo de atividade de mosquito *Aedes aegypti* definido da semana 10 de 2019 à semana 09 de 2020.

c) Percentagem de vezes em que a ovitrap registou a presença de ovos.

Resultados comparativos - mapa, gráfico e grelha com os resultados das armadilhas de ovos de mosquito no período indicado e com a seguinte leitura:

d) Comparação com o período homólogo do ciclo anterior (W10/2018 a W09/2019).

e) Taxa de variação da % de positividade entre o período atual e o período homólogo do ciclo anterior: ● - sem variação; ● - variação >0%; ● - variação <0%.

**Resultados semanais das armadilhas de mosquitos adultos (BG traps)**

**Resumo semanal W24/2019**

|                                |     |   |   |
|--------------------------------|-----|---|---|
| Nº mosquitos: tot./fem./mach.  | 10  | 4 | 6 |
| Nº de BG Traps c/ leitura      | 24  |   |   |
| Nº de BG Traps positivas       | 3   |   |   |
| % de BG Traps positivas        | 13% |   |   |
| Nº med. Mosquit. (p/ BGTrap +) | 3   |   |   |
| Total de BG Traps ativas       | 24  |   |   |

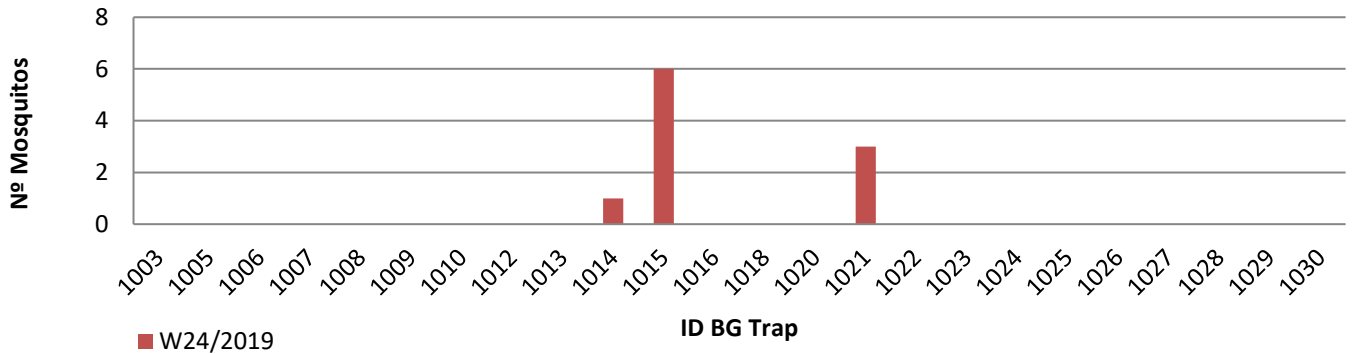
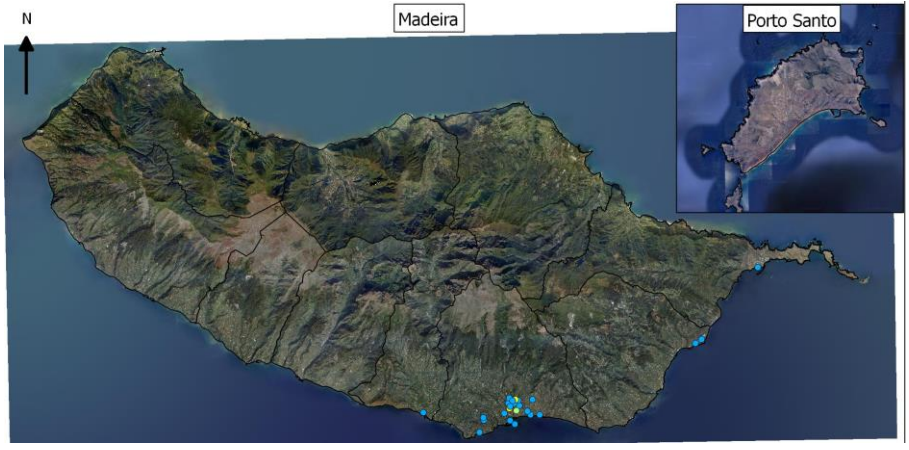
**Legenda**

Resultados BG's      Nº mosquitos

- Ausência de dados
- Negativo
- Positivo F
- Positivo F + M
- Positivo M
- (with arrow) 0
- (with arrow) 1
- (with arrow) 2
- (with arrow) 3
- (with arrow) 4
- (with arrow) 5

0 1 2 3 4 5 Km

Fotografia aérea D5IGC



**Resultados acumulativos das armadilhas de mosquitos adultos (BG traps)**

**Resumo acum. W10/2018 a W24/2019**

|                                |      |    |    |
|--------------------------------|------|----|----|
| Nº mosquitos: tot./fem./mach.  | 86   | 46 | 40 |
| Nº total de leituras           | 1177 |    |    |
| Nº total de vezes positivas    | 72   |    |    |
| Nº de BG Traps positivas       | 16   |    |    |
| Nº med. Mosquit. (p/ BGTrap +) | 5    |    |    |

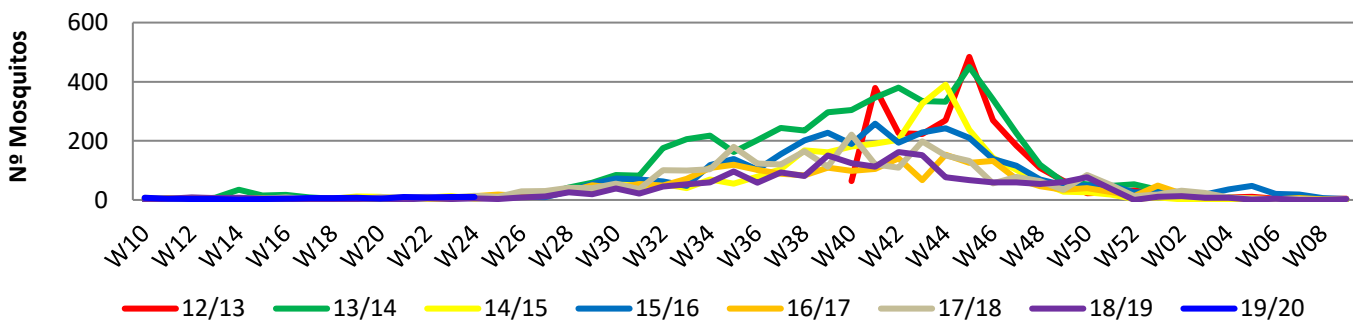
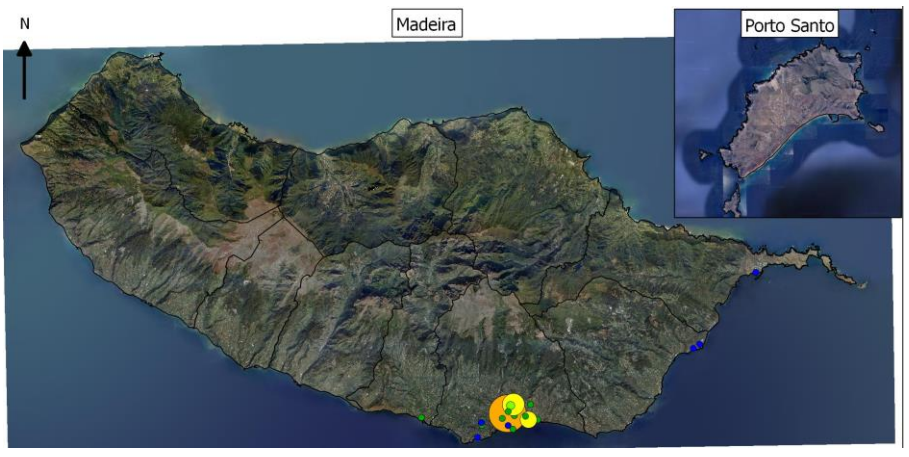
**Legenda**

Resultados BG's      Nº mosquitos

- 0%
- 1% - 10%
- 11% - 30%
- 31% - 50%
- 51% - 60%
- 61% - 100%
- (with arrow) 0
- (with arrow) 1
- (with arrow) 2
- (with arrow) 3
- (with arrow) 4
- (with arrow) 5

0 1 2 3 4 5 Km

Fotografia aérea D5IGC

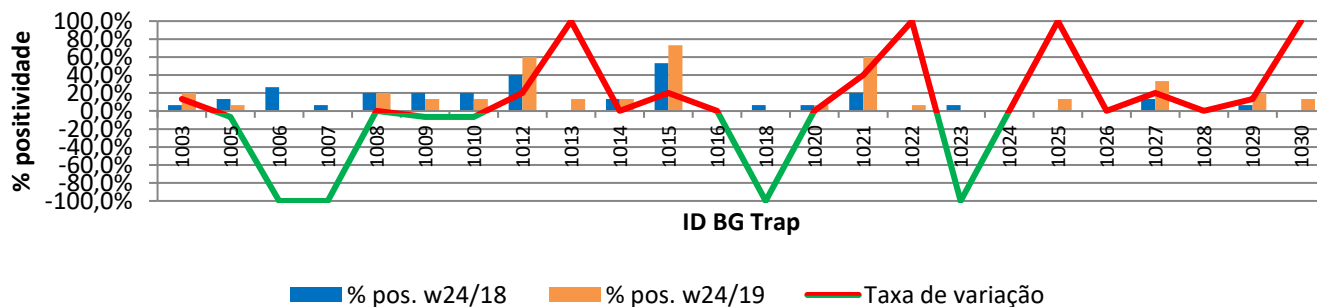
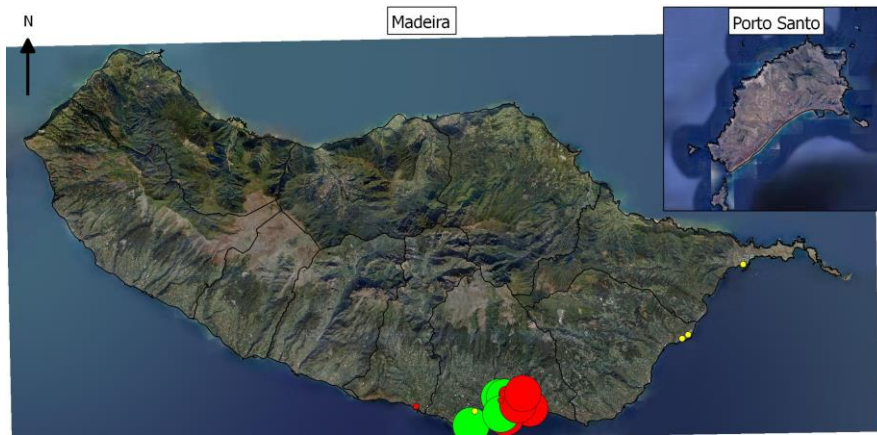
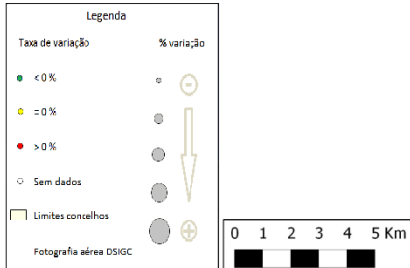


## Resultados comparativos das armadilhas de mosquitos adultos (BG traps)

### Resumo comparativo

W24/2018 vs W24/2019

|                             |       |
|-----------------------------|-------|
| % positividade 2018_2019    | 12,1% |
| % positividade 2019_2020    | 16,1% |
| Var. 2018_2019 vs 2019_2020 | 4,04% |



## Grelha de resultados, semanais, acumulativos e comparativos

| Id   | W24/2019             | W10/2019 a W24/2019 (b) | W24/2018 vs W24/2019 (d) |               |          |
|------|----------------------|-------------------------|--------------------------|---------------|----------|
|      | Código resultado (a) | Positividade (%) (c)    | % pos. w24/18            | % pos. w24/19 | Var. (e) |
| 1003 | 0                    | 20%                     | 6,7%                     | 20,0%         | 13,33%   |
| 1005 | 0                    | 7%                      | 13,3%                    | 6,7%          | -6,67%   |
| 1006 | 0                    | 0%                      | 26,7%                    | 0,0%          | -100,00% |
| 1007 | 0                    | 0%                      | 6,7%                     | 0,0%          | -100,00% |
| 1008 | 0                    | 20%                     | 20,0%                    | 20,0%         | 0,00%    |
| 1009 | 0                    | 13%                     | 20,0%                    | 13,3%         | -6,67%   |
| 1010 | 0                    | 13%                     | 20,0%                    | 13,3%         | -6,67%   |
| 1012 | 0                    | 60%                     | 40,0%                    | 60,0%         | 20,00%   |
| 1013 | 0                    | 13%                     | 0,0%                     | 13,3%         | 100,00%  |
| 1014 | 3                    | 13%                     | 13,3%                    | 13,3%         | 0,00%    |
| 1015 | 2                    | 73%                     | 53,3%                    | 73,3%         | 20,00%   |
| 1016 | 0                    | 0%                      | 0,0%                     | 0,0%          | 0,00%    |
| 1018 | 0                    | 0%                      | 6,7%                     | 0,0%          | -100,00% |
| 1020 | 0                    | 7%                      | 6,7%                     | 6,7%          | 0,00%    |
| 1021 | 2                    | 60%                     | 20,0%                    | 60,0%         | 40,00%   |
| 1022 | 0                    | 7%                      | 0,0%                     | 6,7%          | 100,00%  |
| 1023 | 0                    | 0%                      | 6,7%                     | 0,0%          | -100,00% |
| 1024 | 0                    | 0%                      | 0,0%                     | 0,0%          | 0,00%    |
| 1025 | 0                    | 13%                     | 0,0%                     | 13,3%         | 100,00%  |
| 1026 | 0                    | 0%                      | 0,0%                     | 0,0%          | 0,00%    |
| 1027 | 0                    | 33%                     | 13,3%                    | 33,3%         | 20,00%   |
| 1028 | 0                    | 0%                      | 0,0%                     | 0,0%          | 0,00%    |
| 1029 | 0                    | 20%                     | 6,7%                     | 20,0%         | 13,33%   |
| 1030 | 0                    | 13%                     | 0,0%                     | 13,3%         | 100,00%  |

### Notas:

Resultados semanais - mapa, gráfico e grelha com os resultados das armadilhas de ovos de mosquito na semana indicada e com a seguinte leitura:

a) Códigos de resultados semanais: -1 – Sem Dados; 0 – Negativo; 1 – Positivo Fêmeas (♀); 2 – Positivo Fêmeas (♀) + Machos (♂); 3 – Positivo Machos (♂).

Resultados acumulativos - mapa, gráfico e grelha com os resultados das armadilhas de ovos de mosquito no período indicado e com a seguinte leitura:

b) Ano de ciclo de atividade de mosquito *Aedes aegypti* definido da semana 10 de 2019 à semana 09 de 2020.

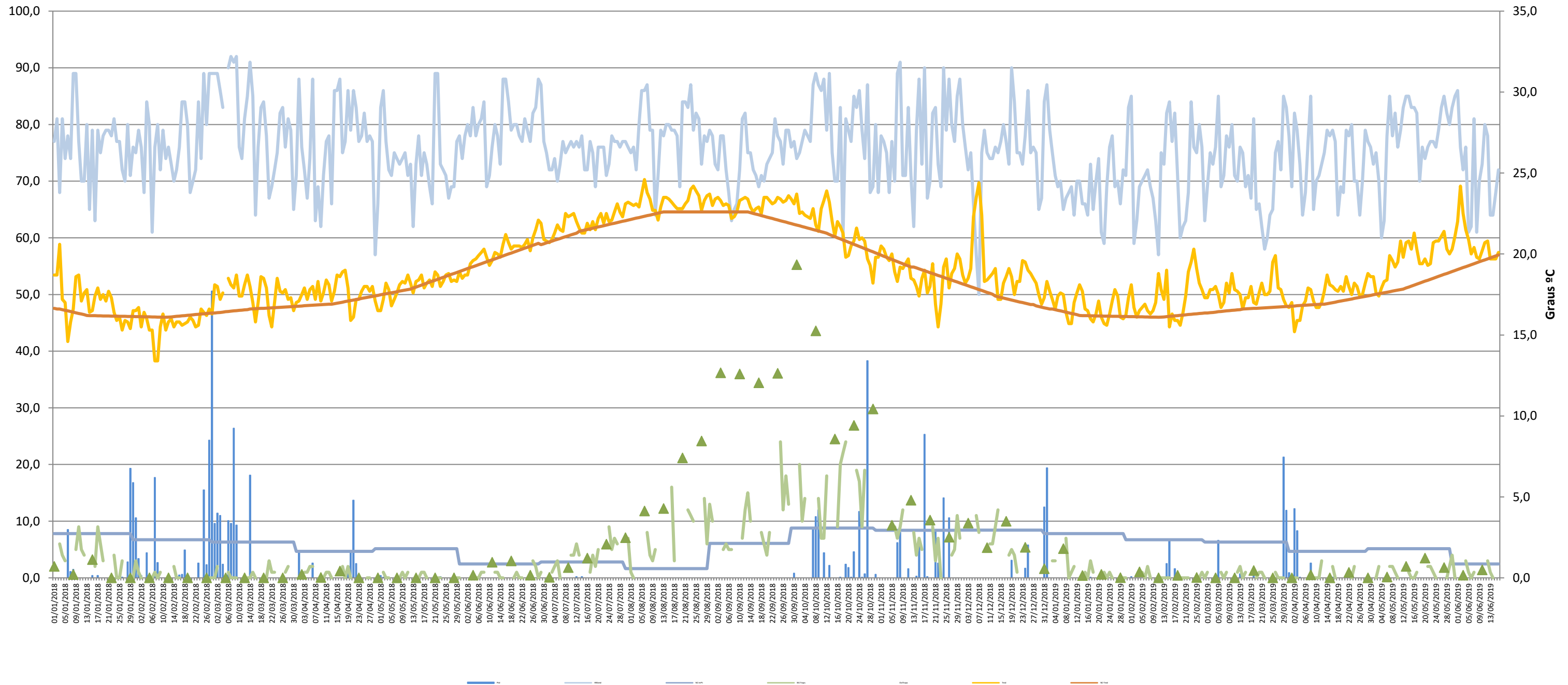
c) Percentagem de vezes em que a BG-Sentinel registou a presença de mosquitos (♀ + ♂).

Resultados comparativos - mapa, gráfico e grelha com os resultados das armadilhas de mosquitos adultos no período indicado e com a seguinte leitura:

d) Comparação com o período homólogo do ciclo anterior (W10/2018 a W09/2019).

e) Taxa de variação da % de positividade entre o período atual e o período homólogo do ciclo anterior: ● - sem variação; ● - variação >0%; ● - variação <0%

Gráfico com o cruzamento dos dados meteorológicos (precipitação total diária\*, temperatura média diária\* e humidade relativa do ar máxima diária\*) e climáticos (normais climatológicas (1971-2000)\*) com os dados entomológicos (nº mosquitos fêmea e nº ovos *Aedes aegypti*) desde a semana 10 de 2018 até à semana 24 de 2019



**Eixo Horizontal (X):**

Estão representados os dias do ano.

**Eixo Vertical à esquerda (Y):**

Ptd - Quantidade de precipitação total diária (mm);  
 HRamd - Humidade relativa do ar máxima diária (%);  
 NC-Pt - Normais Climatológicas 1971-2000 com indicação da média da quantidade de precipitação total (mm);  
 OviTraps - Média de ovos recolhidos semanalmente nas armadilhas de oviposição distribuídas pelo concelho do Funchal (Projetos Museu Funchal + Aegypti + Santa Luzia);  
 BG Traps - Número semanal de mosquitos fêmea capturados diariamente na rede de armadilhas de mosquitos do IASAÚDE, IP-RAM.

**Eixo Vertical à direita (Y):**

Tmd - Temperatura média do ar a 1,5m (°C);  
 NC-Tmd - Normais Climatológicas 1971-2000 com indicação da temperatura média do ar (°C).

\* Estação do Observatório Meteorológico do Funchal (Lazareto – Lat.: 32°38'N; Long.: 16°53'W; Alt.: 58m)