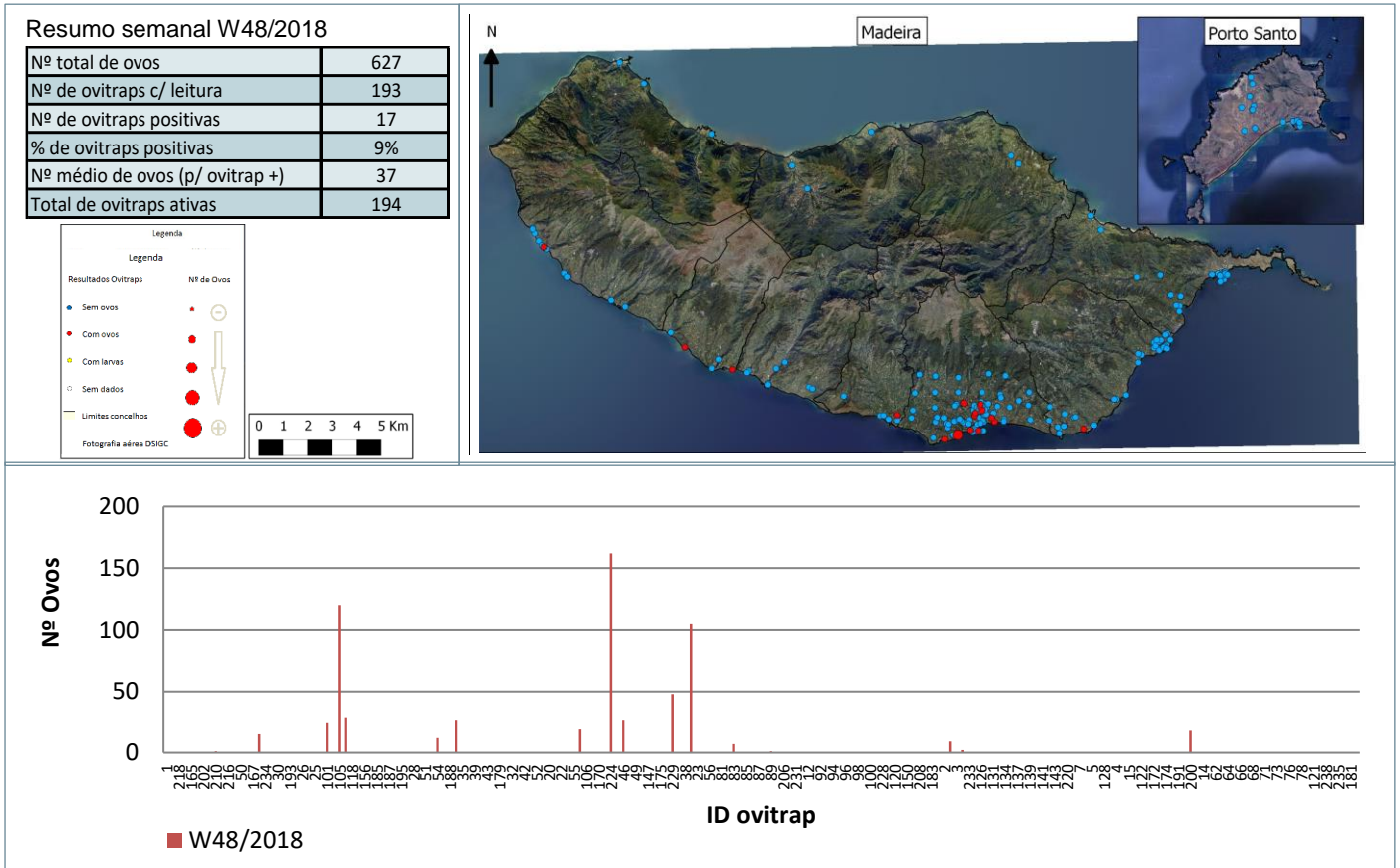
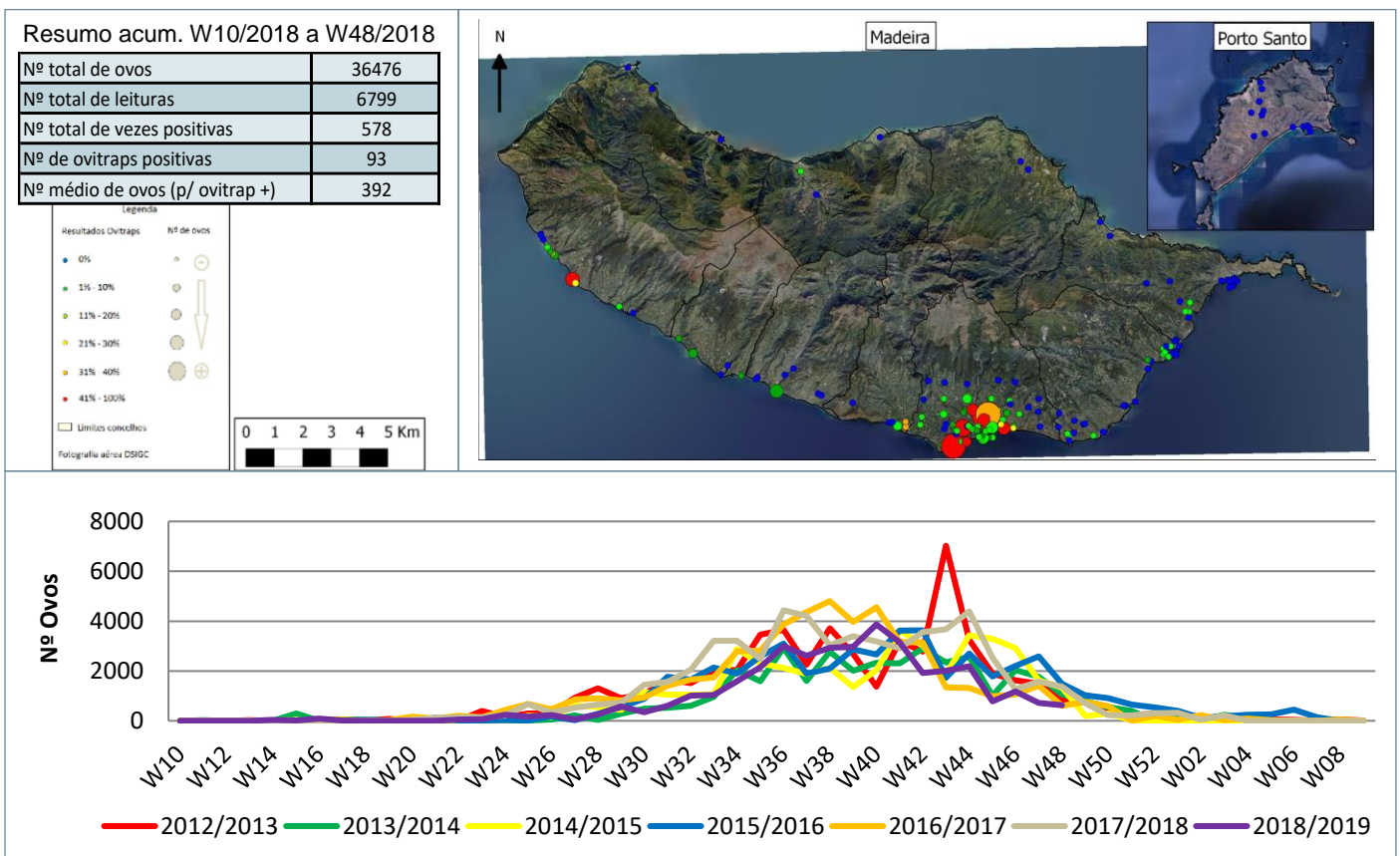


Monitorização do mosquito *Aedes aegypti* na RAM

Resultados semanais das armadilhas de ovos (Ovitrap)



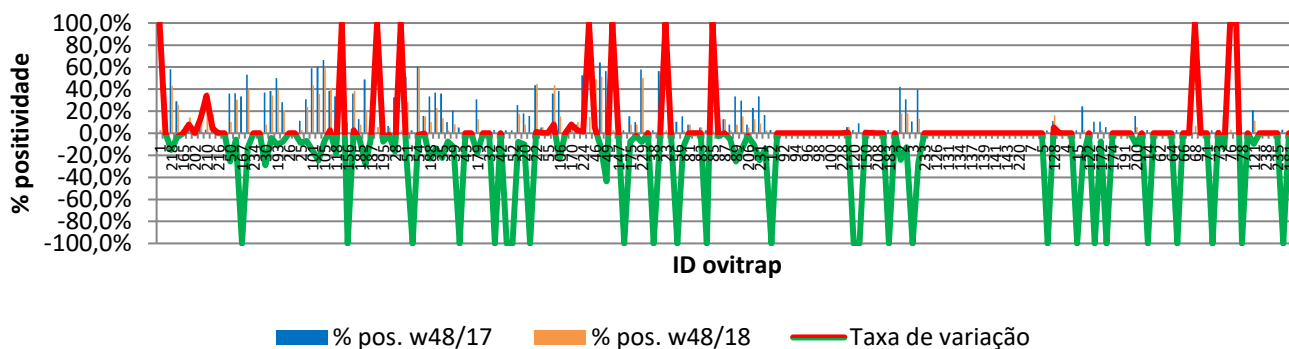
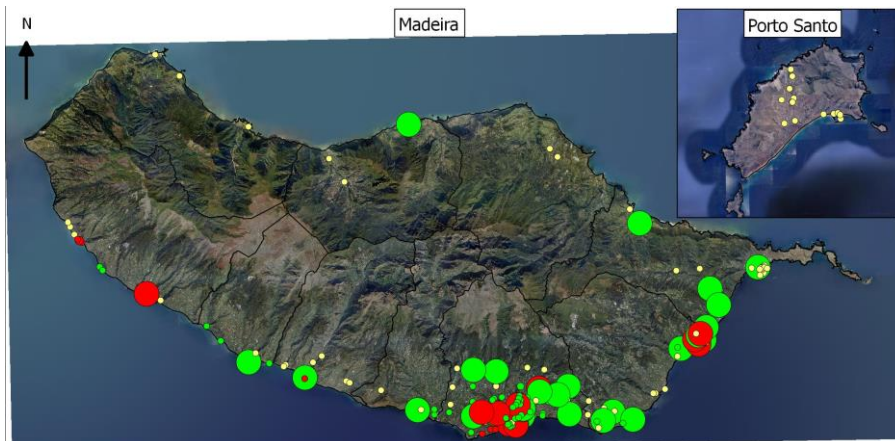
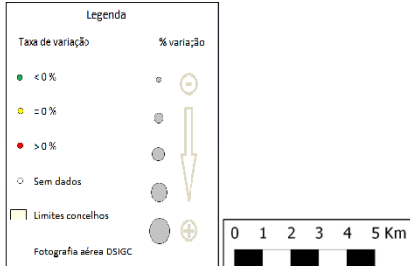
Resultados acumulativos das armadilhas de ovos (Ovitrap)



Resultados comparativos das armadilhas de ovos (Ovitrap)

Resumo comparativo W48/2017 vs W48/2018

% positividade 2016_2017	12,9%
% positividade 2017_2018	8,5%
Var. 2016_2017 vs 2017_2018	-4,39%



Grelha de resultados, semanais, acumulativos e comparativos

Id	W48/2018	W10/2018 a W48/2018 (b)	W48/2017 vs W48/2018 (d)		
	Código resultado (a)	Positividade (%) (c)	% pos. w48/17	% pos. w48/18	Var. (e)
1	0	3%	0,0%	2,9%	100,00%
236	0	0%	NR	0,0%	0,00%
218	0	43%	58,1%	42,9%	-15,21%
225	0	26%	29,0%	25,7%	-3,32%
165	0	3%	3,2%	2,9%	-0,37%
201	0	14%	6,5%	14,3%	7,83%
202	0	0%	0,0%	0,0%	0,00%
209	0	20%	6,5%	20,0%	13,55%
210	1	37%	3,2%	37,1%	33,92%
211	0	17%	12,9%	17,1%	4,24%
216	0	0%	0,0%	0,0%	0,00%
217	0	0%	0,0%	0,0%	0,00%
50	0	10%	35,9%	10,3%	-25,64%
60	0	31%	36,4%	30,6%	-5,81%
167	0	0%	33,3%	0,0%	-100,00%
196	1	40%	53,1%	40,0%	-13,13%
234	0	0%	NR	0,0%	0,00%
8	0	0%	0,0%	0,0%	0,00%
30	0	8%	36,8%	7,9%	-28,95%
57	0	34%	38,5%	34,2%	-4,25%
193	0	39%	50,0%	39,5%	-10,53%
205	0	21%	28,2%	20,5%	-7,69%
26	0	0%	0,0%	0,0%	0,00%
34	0	0%	0,0%	0,0%	0,00%
25	0	3%	11,4%	2,8%	-8,65%
48	0	24%	30,8%	23,7%	-7,09%
101	1	44%	59,0%	43,6%	-15,38%

Id	W48/2018	W10/2018 a W48/2018 (b)	W48/2017 vs W48/2018 (d)		
	Código resultado (a)	Positividade (%) (c)	% pos. w48/17	% pos. w48/18	Var. (e)
102	3	36%	60,5%	35,7%	-24,81%
105	1	59%	66,7%	59,0%	-7,69%
115	1	41%	38,5%	41,0%	2,56%
118	0	15%	33,3%	15,4%	-17,95%
155	0	5%	0,0%	5,3%	100,00%
156	0	0%	10,3%	0,0%	-100,00%
158	0	38%	35,9%	38,5%	2,56%
185	0	8%	12,8%	7,7%	-5,13%
186	0	21%	48,7%	20,5%	-28,21%
187	0	3%	5,1%	2,6%	-2,56%
194	0	6%	0,0%	5,6%	100,00%
195	0	15%	23,1%	15,4%	-7,69%
27	0	5%	6,7%	5,3%	-1,40%
28	0	16%	32,4%	15,8%	-16,64%
29	0	3%	0,0%	2,7%	100,00%
51	0	28%	51,3%	28,2%	-23,08%
53	0	0%	2,6%	0,0%	-100,00%
54	1	59%	60,5%	59,0%	-1,55%
177	0	15%	15,8%	15,4%	-0,40%
188	0	10%	33,3%	10,3%	-23,08%
203	1	23%	36,8%	23,1%	-13,77%
35	0	14%	35,9%	13,5%	-22,38%
36	0	3%	10,3%	2,6%	-7,62%
39	0	8%	20,5%	8,1%	-12,40%
40	0	0%	5,3%	0,0%	-100,00%
43	0	0%	0,0%	0,0%	0,00%
44	0	0%	0,0%	0,0%	0,00%
179	0	13%	30,8%	12,8%	-17,95%
31	0	0%	0,0%	0,0%	0,00%
32	0	0%	0,0%	0,0%	0,00%
33	0	0%	2,8%	0,0%	-100,00%
42	0	0%	0,0%	0,0%	0,00%
45	0	0%	2,6%	0,0%	-100,00%
52	0	0%	2,6%	0,0%	-100,00%
19	0	18%	25,6%	17,6%	-7,99%
20	0	8%	17,9%	7,9%	-10,05%
21	0	0%	15,8%	0,0%	-100,00%
22	0	45%	43,6%	44,7%	1,15%
41	0	5%	5,1%	5,4%	0,28%
55	0	0%	0,0%	0,0%	0,00%
59	1	44%	35,9%	43,6%	7,69%
106	0	15%	38,5%	15,4%	-23,08%
168	0	0%	0,0%	0,0%	0,00%
170	0	10%	2,6%	10,3%	7,69%
204	0	10%	7,7%	10,3%	2,56%
224	1	54%	52,6%	54,1%	1,42%
226	0	15%	0,0%	14,7%	100,00%
46	1	49%	43,2%	48,7%	5,47%
47	0	51%	64,1%	51,3%	-12,82%
49	0	13%	56,4%	12,8%	-43,59%
145	0	3%	0,0%	2,6%	100,00%
147	0	0%	0,0%	0,0%	0,00%
148	0	0%	2,6%	0,0%	-100,00%
175	0	8%	15,4%	7,7%	-7,69%
176	0	8%	10,3%	7,7%	-2,56%
229	1	50%	57,9%	50,0%	-7,89%
37	0	3%	2,6%	2,6%	0,07%

Id	W48/2018	W10/2018 a W48/2018 (b)	W48/2017 vs W48/2018 (d)		
	Código resultado (a)	Positividade (%) (c)	% pos. w48/17	% pos. w48/18	Var. (e)
38	0	0%	2,6%	0,0%	-100,00%
178	1	46%	56,4%	46,2%	-10,26%
23	0	3%	0,0%	2,6%	100,00%
24	0	11%	15,8%	10,5%	-5,26%
56	0	0%	10,5%	0,0%	-100,00%
58	0	3%	15,4%	2,6%	-12,82%
81	0	8%	7,7%	7,7%	0,00%
82	0	3%	2,6%	2,6%	0,00%
83	1	5%	5,1%	5,1%	0,00%
84	0	0%	2,6%	0,0%	-100,00%
85	0	3%	0,0%	2,6%	100,00%
86	0	3%	5,1%	2,6%	-2,56%
87	0	13%	12,8%	12,8%	0,00%
88	0	3%	7,7%	2,6%	-5,13%
89	1	8%	33,3%	7,9%	-25,44%
90	0	15%	29,7%	15,4%	-14,35%
206	0	5%	7,7%	5,1%	-2,56%
207	0	13%	23,1%	12,8%	-10,26%
231	0	9%	33,3%	8,8%	-24,51%
232	0	3%	16,7%	2,7%	-13,96%
12	0	0%	2,9%	0,0%	-100,00%
91	0	0%	0,0%	0,0%	0,00%
92	0	0%	0,0%	0,0%	0,00%
93	0	0%	0,0%	0,0%	0,00%
94	0	0%	0,0%	0,0%	0,00%
95	0	0%	0,0%	0,0%	0,00%
96	0	0%	0,0%	0,0%	0,00%
97	0	0%	0,0%	0,0%	0,00%
98	0	0%	0,0%	0,0%	0,00%
99	0	0%	0,0%	0,0%	0,00%
100	0	0%	0,0%	0,0%	0,00%
227	0	0%	0,0%	0,0%	0,00%
228	0	0%	0,0%	0,0%	0,00%
13	0	6%	5,4%	5,9%	0,48%
120	0	0%	3,0%	0,0%	-100,00%
149	0	0%	9,1%	0,0%	-100,00%
150	0	3%	3,2%	3,4%	0,22%
153	0	3%	3,0%	3,2%	0,20%
208	0	0%	0,0%	0,0%	0,00%
219	0	0%	0,0%	0,0%	0,00%
183	0	0%	3,0%	0,0%	-100,00%
223	0	0%	0,0%	0,0%	0,00%
2	0	18%	42,1%	17,9%	-24,16%
166	1	18%	30,8%	17,9%	-12,82%
3	0	0%	10,8%	0,0%	-100,00%
163	1	13%	39,5%	13,2%	-26,32%
233	0	0%	NR	0,0%	0,00%
180	0	0%	0,0%	0,0%	0,00%
126	0	0%	0,0%	0,0%	0,00%
230	0	0%	0,0%	0,0%	0,00%
131	0	0%	0,0%	0,0%	0,00%
133	0	0%	0,0%	0,0%	0,00%
134	0	0%	0,0%	0,0%	0,00%
135	0	0%	0,0%	0,0%	0,00%
137	0	0%	0,0%	0,0%	0,00%
138	0	0%	0,0%	0,0%	0,00%
139	0	0%	0,0%	0,0%	0,00%

Id	W48/2018	W10/2018 a W48/2018 (b)	W48/2017 vs W48/2018 (d)		
	Código resultado (a)	Positividade (%) (c)	% pos. w48/17	% pos. w48/18	Var. (e)
140	0	0%	0,0%	0,0%	0,00%
141	0	0%	0,0%	0,0%	0,00%
142	0	0%	0,0%	0,0%	0,00%
143	0	0%	0,0%	0,0%	0,00%
144	0	0%	0,0%	0,0%	0,00%
220	0	0%	0,0%	0,0%	0,00%
221	0	0%	0,0%	0,0%	0,00%
7	0	0%	0,0%	0,0%	0,00%
123	0	0%	0,0%	0,0%	0,00%
5	0	0%	0,0%	0,0%	0,00%
6	0	0%	2,6%	0,0%	-100,00%
128	0	16%	11,1%	16,2%	5,11%
197	0	0%	0,0%	0,0%	0,00%
4	0	0%	0,0%	0,0%	0,00%
125	0	0%	0,0%	0,0%	0,00%
15	0	0%	2,7%	0,0%	-100,00%
16	0	3%	24,3%	2,9%	-21,47%
122	0	0%	0,0%	0,0%	0,00%
171	0	0%	10,5%	0,0%	-100,00%
172	0	3%	10,5%	2,9%	-7,67%
173	0	0%	5,4%	0,0%	-100,00%
174	0	0%	0,0%	0,0%	0,00%
190	0	0%	0,0%	0,0%	0,00%
191	0	0%	0,0%	0,0%	0,00%
199	0	0%	0,0%	0,0%	0,00%
200	1	6%	15,8%	5,6%	-10,23%
198	0	0%	0,0%	0,0%	0,00%
14	0	0%	2,8%	0,0%	-100,00%
61	0	0%	0,0%	0,0%	0,00%
62	0	0%	0,0%	0,0%	0,00%
63	0	0%	0,0%	0,0%	0,00%
64	0	0%	0,0%	0,0%	0,00%
65	0	0%	2,8%	0,0%	-100,00%
66	0	0%	0,0%	0,0%	0,00%
67	0	0%	0,0%	0,0%	0,00%
68	0	7%	0,0%	6,7%	100,00%
69	0	0%	0,0%	0,0%	0,00%
71	0	0%	0,0%	0,0%	0,00%
72	0	0%	2,6%	0,0%	-100,00%
73	0	3%	2,6%	2,8%	0,15%
74	0	3%	15,8%	2,8%	-13,01%
76	0	3%	0,0%	3,1%	100,00%
77	0	3%	0,0%	2,8%	100,00%
78	0	0%	5,3%	0,0%	-100,00%
79	0	0%	0,0%	0,0%	0,00%
121	0	11%	21,1%	11,4%	-9,62%
192	0	0%	0,0%	0,0%	0,00%
238	0	0%	NR	0,0%	0,00%
182	0	0%	0,0%	0,0%	0,00%
235	0	0%	NR	0,0%	0,00%
189	0	0%	3,1%	0,0%	-100,00%
181	0	0%	0,0%	0,0%	0,00%
237	0	6%	NR	5,9%	0,00%

Notas:

Resultados semanais - mapa, gráfico e grelha com os resultados das armadilhas de ovos de mosquito na semana indicada e com a seguinte leitura:

a) Códigos de resultados semanais: 0 – Ausência de ovos; 1 – Presença de ovos; 2 – Ausência de ovos mas com larvas; 3 – Sem dados.

Resultados acumulativos - mapa, gráfico e grelha com os resultados das armadilhas de ovos de mosquito no período indicado e com a seguinte leitura:

b) Ano de ciclo de atividade de mosquito *Aedes aegypti* definido da semana 10 de 2017 à semana 09 de 2018.

c) Percentagem de vezes em que a ovitrapp registou a presença de ovos.

Resultados comparativos - mapa, gráfico e grelha com os resultados das armadilhas de ovos de mosquito no período indicado e com a seguinte leitura:

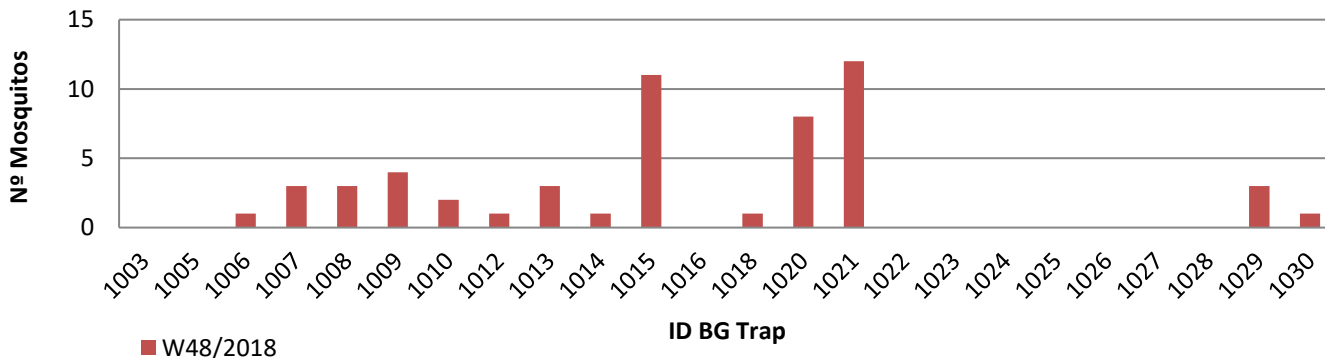
d) Comparação com o período homólogo do ciclo anterior (W10/2016 a W09/2017).

e) Taxa de variação da % de positividade entre o período atual e o período homólogo do ciclo anterior: ● - sem variação; ● - variação >0%; ● - variação <0%.

Resultados semanais das armadilhas de mosquitos adultos (BG traps)

Resumo semanal W48/2018

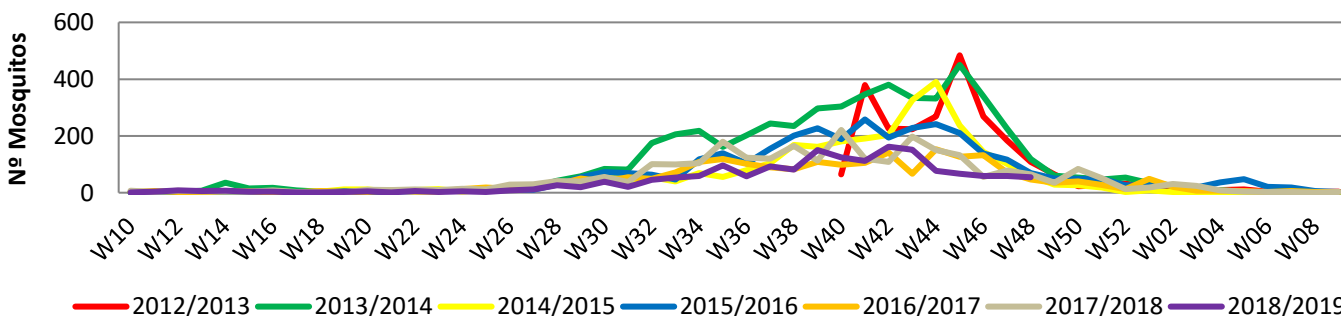
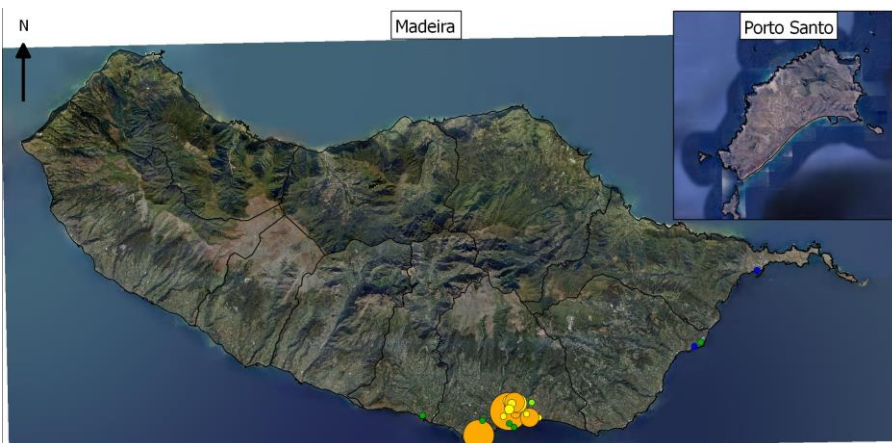
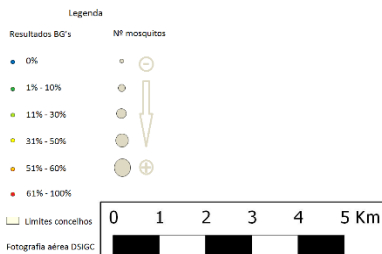
Nº mosquitos: tot./fem./mach.	54	27	27
Nº de BG Traps c/ leitura	24		
Nº de BG Traps positivas	14		
% de BG Traps positivas	58%		
Nº med. Mosquit. (p/ BGTrap +)	4		
Total de BG Traps ativas	24		



Resultados acumulativos das armadilhas de mosquitos adultos (BG traps)

Resumo acum. W10/2018 a W48/2018

Nº mosquitos: tot./fem./mach.	1693	762	931
Nº total de leituras	3329		
Nº total de vezes positivas	712		
Nº de BG Traps positivas	22		
Nº med. Mosquit. (p/ BGTrap +)	77		

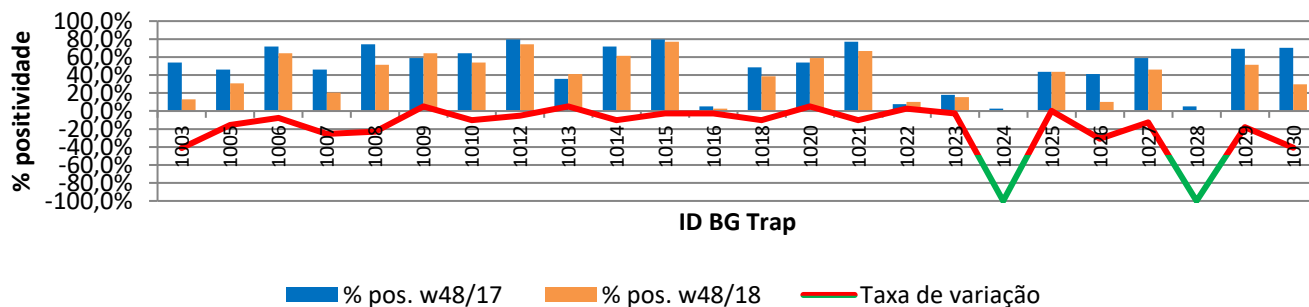
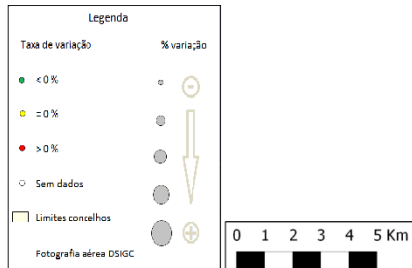


Resultados comparativos das armadilhas de mosquitos adultos (BG traps)

Resumo comparativo

W48/2017 vs W48/2018

% positividade 2016_2017	49,0%
% positividade 2017_2018	38,6%
Var. 2016_2017 vs 2017_2018	-10,39%



Grelha de resultados, semanais, acumulativos e comparativos

Id	W48/2018	W10/2018 a W48/2018 (b)	W48/2017 vs W48/2018 (d)		
	Código resultado (a)	Positividade (%) (c)	% pos. w48/17	% pos. w48/18	Var. (e)
1003	0	13%	53,8%	12,8%	-41,03%
1005	0	31%	46,2%	30,8%	-15,38%
1006	1	64%	71,8%	64,1%	-7,69%
1007	2	21%	46,2%	20,5%	-25,54%
1008	2	51%	74,4%	51,3%	-23,08%
1009	3	64%	59,0%	64,1%	5,13%
1010	3	54%	64,1%	53,8%	-10,26%
1012	3	74%	79,5%	74,4%	-5,13%
1013	2	41%	35,9%	41,0%	5,13%
1014	1	62%	71,8%	61,5%	-10,26%
1015	2	77%	79,5%	76,9%	-2,56%
1016	0	3%	5,1%	2,6%	-2,56%
1018	1	38%	48,6%	38,5%	-10,19%
1020	2	59%	53,8%	59,0%	5,13%
1021	2	67%	76,9%	66,7%	-10,26%
1022	0	10%	7,7%	10,3%	2,56%
1023	0	15%	17,9%	15,4%	-2,56%
1024	0	0%	2,6%	0,0%	-100,00%
1025	0	44%	43,6%	43,6%	0,00%
1026	0	10%	41,0%	10,3%	-30,77%
1027	0	46%	59,0%	46,2%	-12,82%
1028	0	0%	5,1%	0,0%	-100,00%
1029	2	51%	69,2%	51,3%	-17,95%
1030	1	21%	70,4%	29,6%	-40,74%

Notas:

Resultados semanais - mapa, gráfico e grelha com os resultados das armadilhas de ovos de mosquito na semana indicada e com a seguinte leitura:

a) Códigos de resultados semanais: -1 – Sem Dados; 0 – Negativo; 1 – Positivo Fêmeas (♀); 2 – Positivo Fêmeas (♀) + Machos (♂); 3 – Positivo Machos (♂).

Resultados acumulativos - mapa, gráfico e grelha com os resultados das armadilhas de ovos de mosquito no período indicado e com a seguinte leitura:

b) Ano de ciclo de atividade de mosquito *Aedes aegypti* definido da semana 10 de 2017 à semana 09 de 2018.

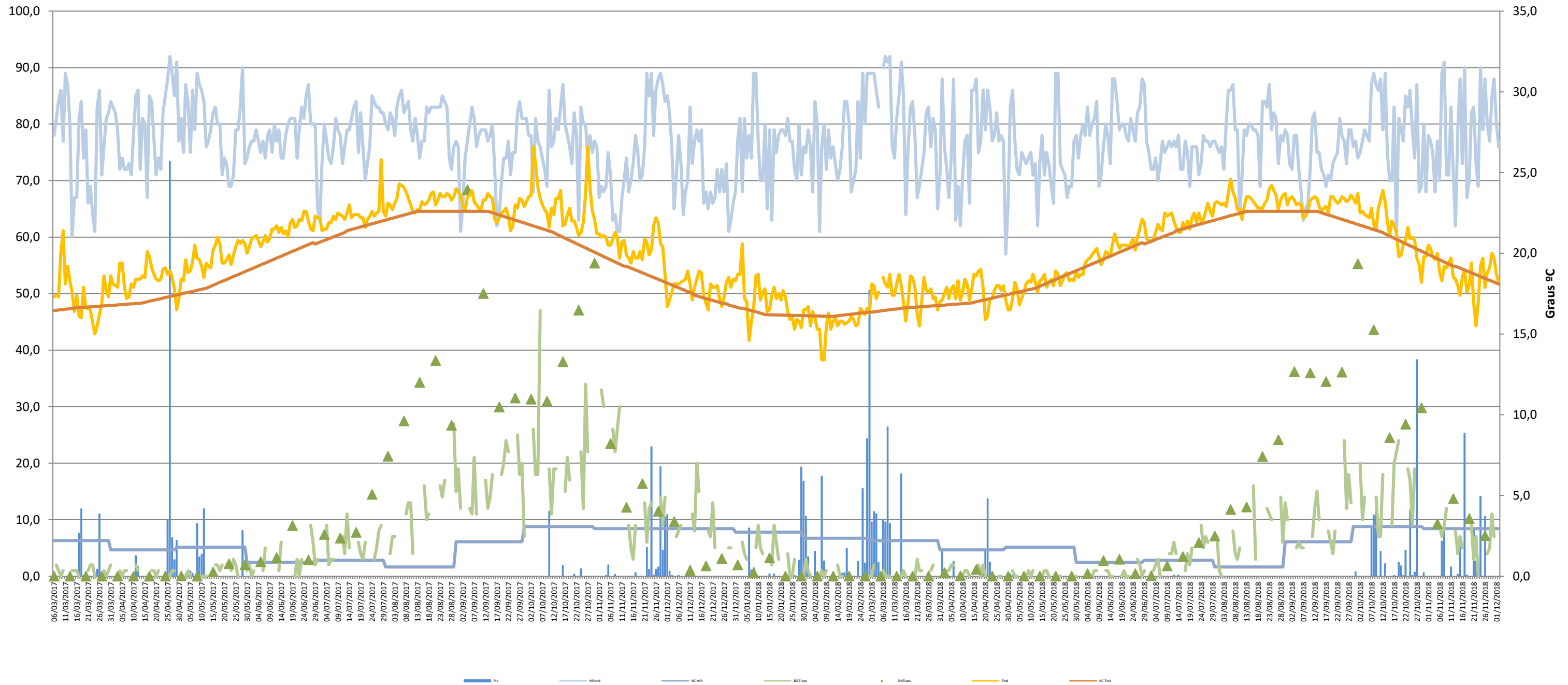
c) Percentagem de vezes em que a BG-Sentinel registou a presença de mosquitos (♀ + ♂).

Resultados comparativos - mapa, gráfico e grelha com os resultados das armadilhas de mosquitos adultos no período indicado e com a seguinte leitura:

d) Comparação com o período homólogo do ciclo anterior (W10/2016 a W09/2017).

e) Taxa de variação da % de positividade entre o período atual e o período homólogo do ciclo anterior: ● - sem variação; ● - variação >0%; ● - variação <0%

Gráfico com o cruzamento dos dados meteorológicos (precipitação total diária*, temperatura média diária* e humidade relativa do ar máxima diária*) e climáticos (normais climatológicas (1971-2000)*) com os dados entomológicos (nº mosquitos fêmea e nº ovos *Aedes aegypti*) desde a semana 10 de 2017 até à semana 48 de 2018



Eixo Horizontal (X):

Estão representados os dias do ano.

Eixo Vertical à esquerda (Y):

Ptd - Quantidade de precipitação total diária (mm);

HRAmD - Humidade relativa do ar máxima diária (%);

NC-Pt - Normais Climatológicas 1971-2000 com indicação da média da quantidade de precipitação total (mm);

OviTraps - Média de ovos recolhidos semanalmente nas armadilhas de oviposição distribuídas pelo concelho do Funchal (Projetos Museu Funchal + Aegypti + Santa Luzia);

BG Traps - Número semanal de mosquitos fêmea capturados diariamente na rede de armadilhas de mosquitos do IASAÚDE, IP-RAM.

Eixo Vertical à direita (Y):

Tmd - Temperatura média do ar a 1,5m (°C);

NC-Tmd - Normais Climatológicas 1971-2000 com indicação da temperatura média do ar (°C).

* Estação do Observatório Meteorológico do Funchal (Lazareto – Lat.: 32°38'N; Long.: 16°53'W; Alt.: 58m)