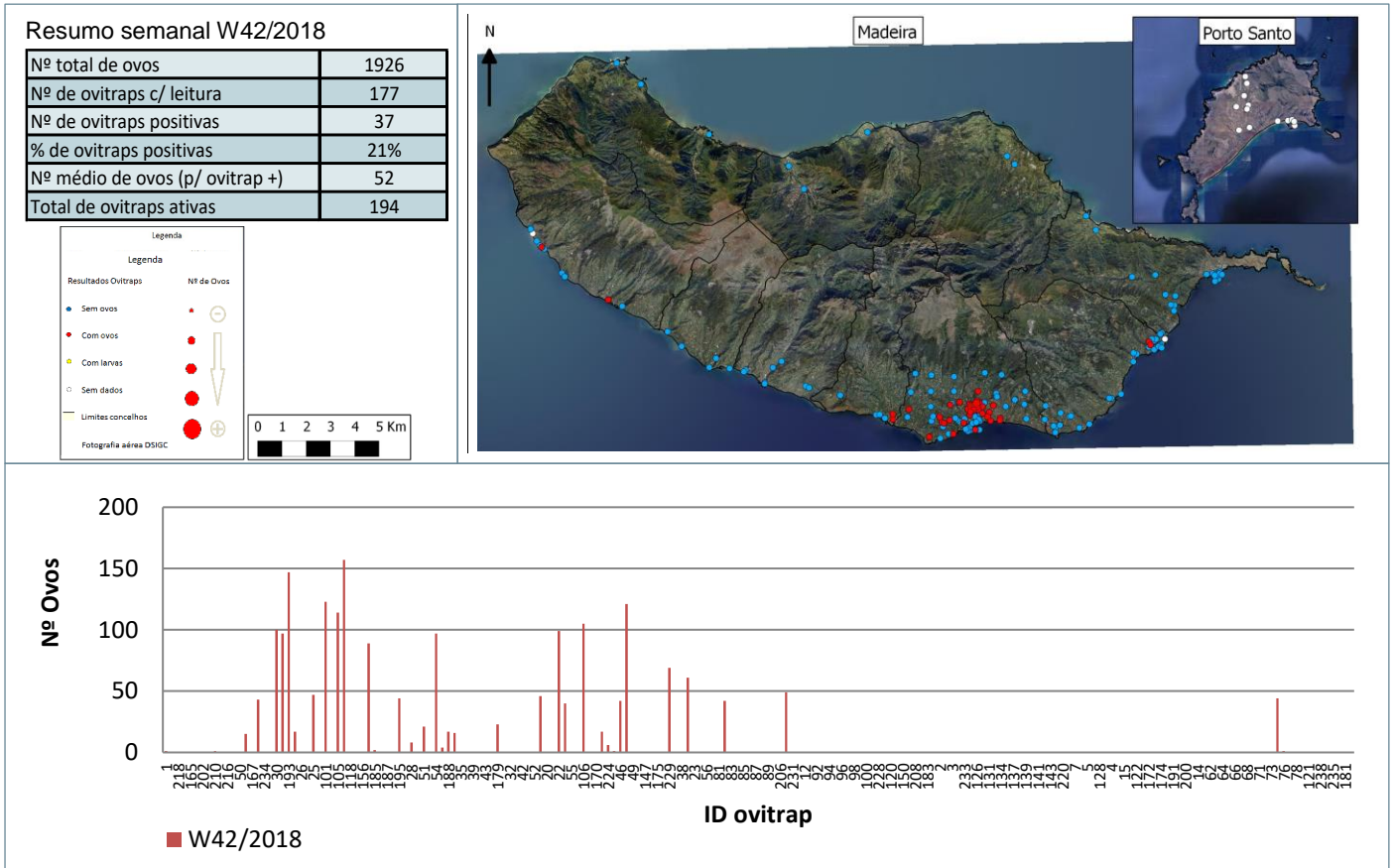
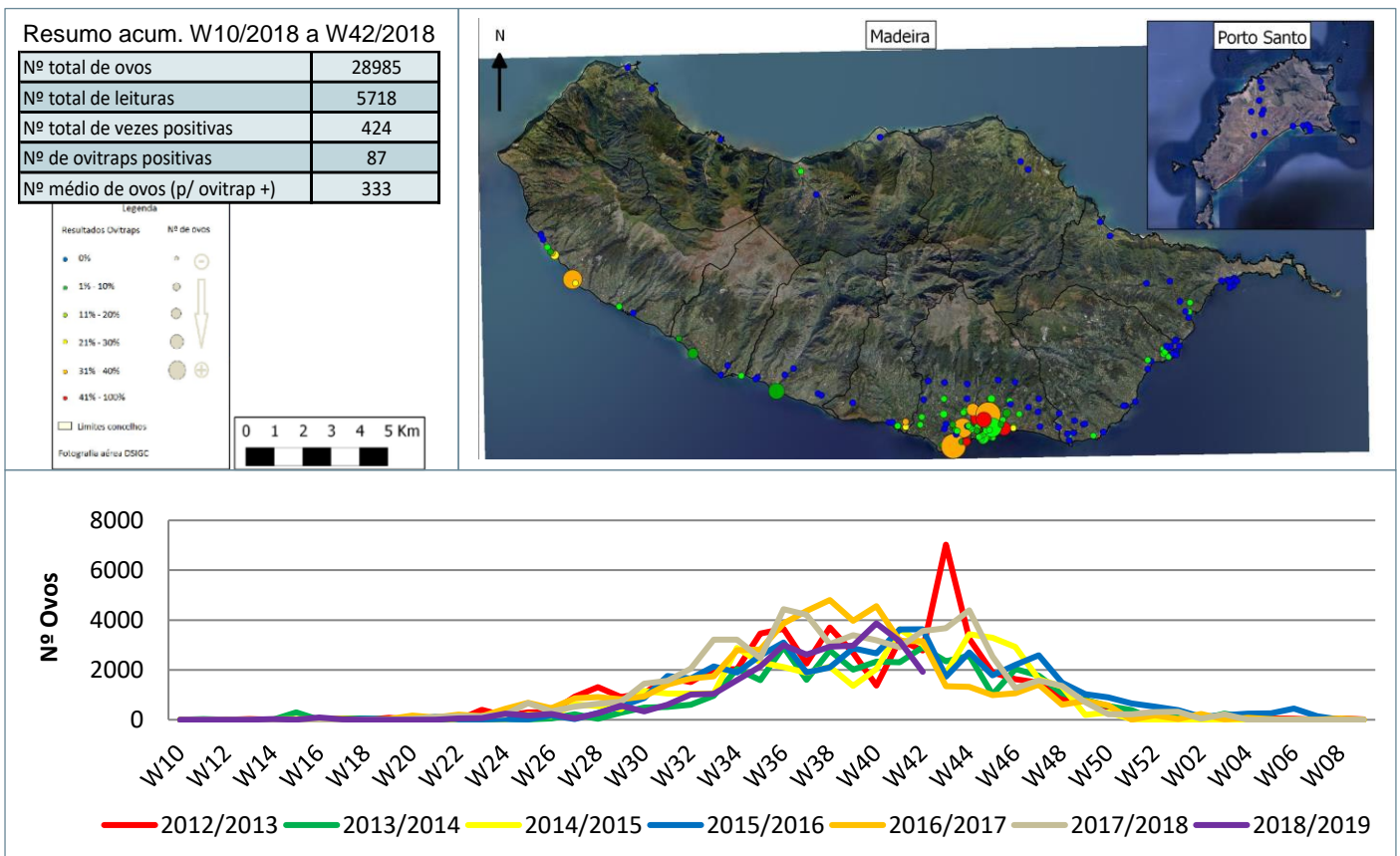


## Monitorização do mosquito *Aedes aegypti* na RAM

### Resultados semanais das armadilhas de ovos (Ovitrap)



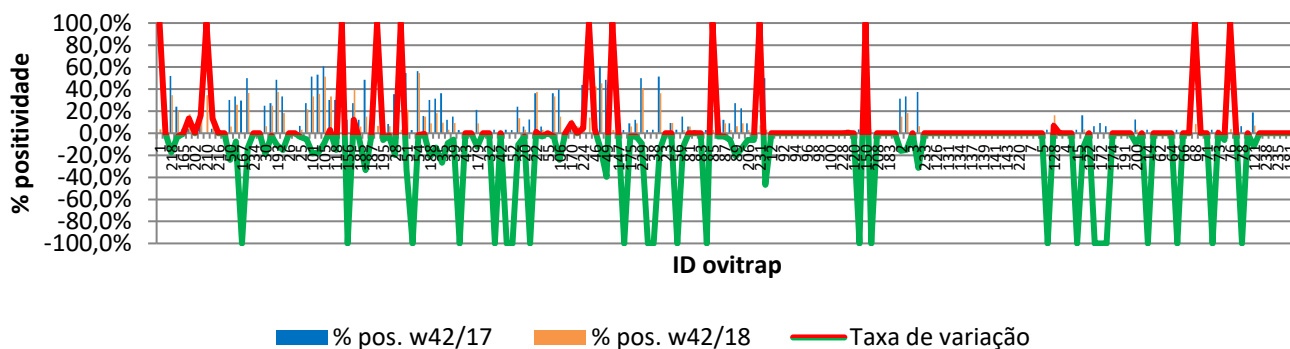
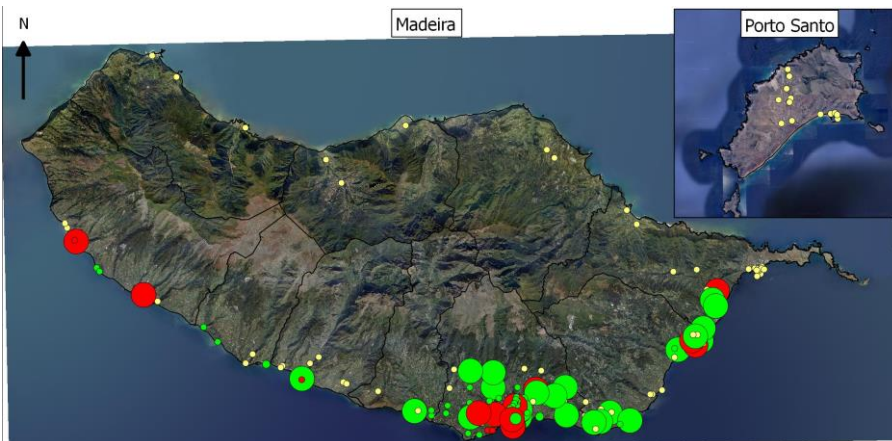
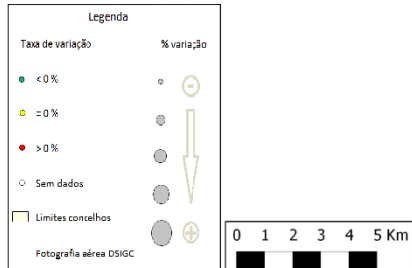
### Resultados acumulativos das armadilhas de ovos (Ovitrap)



## Resultados comparativos das armadilhas de ovos (Ovitrap)

### Resumo comparativo W42/2017 vs W42/2018

% positividade 2016_2017	11,2%
% positividade 2017_2018	7,4%
Var. 2016_2017 vs 2017_2018	-3,83%



## Grelha de resultados, semanais, acumulativos e comparativos

Id	W42/2018	W10/2018 a W42/2018 (b)	W42/2017 vs W42/2018 (d)		
	Código resultado (a)	Positividade (%) (c)	% pos. w42/17	% pos. w42/18	Var. (e)
1	1	3%	0,0%	3,4%	100,00%
236	0	0%	NR	0,0%	0,00%
218	0	34%	52,0%	34,5%	-17,52%
225	0	21%	24,0%	20,7%	-3,31%
165	0	3%	4,0%	3,4%	-0,55%
201	0	17%	4,0%	17,2%	13,24%
202	3	0%	0,0%	0,0%	0,00%
209	0	24%	8,0%	24,1%	16,14%
210	1	34%	0,0%	34,5%	100,00%
211	0	17%	4,0%	17,2%	13,24%
216	0	0%	0,0%	0,0%	0,00%
217	0	0%	0,0%	0,0%	0,00%
50	0	6%	30,3%	6,1%	-24,24%
60	1	26%	33,3%	25,8%	-7,53%
167	0	0%	29,6%	0,0%	-100,00%
196	1	37%	50,0%	36,7%	-13,33%
234	0	0%	NR	0,0%	0,00%
8	0	0%	0,0%	0,0%	0,00%
30	1	6%	25,0%	6,3%	-18,75%
57	1	25%	27,3%	25,0%	-2,27%
193	1	38%	48,5%	37,5%	-10,98%
205	1	18%	33,3%	18,2%	-15,15%
26	0	0%	0,0%	0,0%	0,00%
34	0	0%	0,0%	0,0%	0,00%
25	1	3%	6,7%	3,2%	-3,44%
48	0	22%	27,3%	21,9%	-5,40%
101	1	33%	51,5%	33,3%	-18,18%

Id	W42/2018	W10/2018 a W42/2018 (b)	W42/2017 vs W42/2018 (d)		
	Código resultado (a)	Positividade (%) (c)	% pos. w42/17	% pos. w42/18	Var. (e)
102	3	36%	53,1%	35,7%	-17,41%
105	1	52%	60,6%	51,5%	-9,09%
115	1	33%	30,3%	33,3%	3,03%
118	0	15%	30,3%	15,2%	-15,15%
155	0	6%	0,0%	6,3%	100,00%
156	0	0%	12,1%	0,0%	-100,00%
158	1	39%	27,3%	39,4%	12,12%
185	1	6%	12,1%	6,1%	-6,06%
186	0	15%	48,5%	15,2%	-33,33%
187	0	3%	6,1%	3,0%	-3,03%
194	0	7%	0,0%	6,7%	100,00%
195	1	18%	24,2%	18,2%	-6,06%
27	0	6%	8,3%	6,3%	-2,08%
28	1	16%	35,5%	15,6%	-19,86%
29	0	3%	0,0%	3,2%	100,00%
51	1	21%	54,5%	21,2%	-33,33%
53	0	0%	3,0%	0,0%	-100,00%
54	1	55%	56,3%	54,5%	-1,70%
177	1	15%	15,6%	15,2%	-0,47%
188	1	9%	30,3%	9,1%	-21,21%
203	1	18%	31,3%	18,2%	-13,07%
35	0	10%	36,4%	9,7%	-26,69%
36	0	3%	12,1%	3,1%	-9,00%
39	0	9%	15,2%	9,4%	-5,78%
40	0	0%	3,0%	0,0%	-100,00%
43	0	0%	0,0%	0,0%	0,00%
44	0	0%	0,0%	0,0%	0,00%
179	1	9%	21,2%	9,1%	-12,12%
31	0	0%	0,0%	0,0%	0,00%
32	0	0%	0,0%	0,0%	0,00%
33	0	0%	3,3%	0,0%	-100,00%
42	0	0%	0,0%	0,0%	0,00%
45	0	0%	3,1%	0,0%	-100,00%
52	0	0%	3,0%	0,0%	-100,00%
19	1	14%	24,2%	13,8%	-10,45%
20	0	3%	6,1%	3,1%	-2,94%
21	0	0%	12,5%	0,0%	-100,00%
22	1	38%	36,4%	37,5%	1,14%
41	1	3%	6,1%	3,1%	-2,94%
55	0	0%	0,0%	0,0%	0,00%
59	0	33%	36,4%	33,3%	-3,03%
106	1	15%	39,4%	15,2%	-24,24%
168	0	0%	0,0%	0,0%	0,00%
170	0	12%	3,0%	12,1%	9,09%
204	1	6%	6,1%	6,1%	0,00%
224	1	48%	43,8%	48,4%	4,64%
226	1	14%	0,0%	14,3%	100,00%
46	1	42%	38,7%	42,4%	3,71%
47	1	45%	60,6%	45,5%	-15,15%
49	0	9%	48,5%	9,1%	-39,39%
145	0	3%	0,0%	3,0%	100,00%
147	0	0%	0,0%	0,0%	0,00%
148	0	0%	3,0%	0,0%	-100,00%
175	0	6%	9,1%	6,1%	-3,03%
176	0	9%	12,1%	9,1%	-3,03%
229	1	41%	50,0%	40,6%	-9,38%
37	0	0%	3,0%	0,0%	-100,00%

Id	W42/2018	W10/2018 a W42/2018 (b)	W42/2017 vs W42/2018 (d)		
	Código resultado (a)	Positividade (%) (c)	% pos. w42/17	% pos. w42/18	Var. (e)
38	0	0%	3,1%	0,0%	-100,00%
178	1	36%	51,5%	36,4%	-15,15%
23	0	0%	0,0%	0,0%	0,00%
24	0	9%	9,4%	9,4%	0,00%
56	0	0%	3,1%	0,0%	-100,00%
58	0	3%	15,2%	3,0%	-12,12%
81	0	6%	6,1%	6,1%	0,00%
82	1	3%	3,0%	3,0%	0,00%
83	0	0%	0,0%	0,0%	0,00%
84	0	0%	3,0%	0,0%	-100,00%
85	0	3%	0,0%	3,0%	100,00%
86	0	3%	6,1%	3,0%	-3,03%
87	0	9%	12,1%	9,1%	-3,03%
88	0	3%	9,1%	3,0%	-6,06%
89	0	6%	27,3%	6,3%	-21,02%
90	0	9%	22,6%	9,1%	-13,49%
206	0	3%	9,1%	3,0%	-6,06%
207	1	15%	21,2%	15,2%	-6,06%
231	0	7%	0,0%	7,1%	100,00%
232	0	3%	50,0%	3,2%	-46,77%
12	0	0%	0,0%	0,0%	0,00%
91	0	0%	0,0%	0,0%	0,00%
92	0	0%	0,0%	0,0%	0,00%
93	0	0%	0,0%	0,0%	0,00%
94	0	0%	0,0%	0,0%	0,00%
95	0	0%	0,0%	0,0%	0,00%
96	0	0%	0,0%	0,0%	0,00%
97	0	0%	0,0%	0,0%	0,00%
98	0	0%	0,0%	0,0%	0,00%
99	0	0%	0,0%	0,0%	0,00%
100	0	0%	0,0%	0,0%	0,00%
227	0	0%	0,0%	0,0%	0,00%
228	0	0%	0,0%	0,0%	0,00%
13	0	3%	3,2%	3,4%	0,22%
120	0	0%	0,0%	0,0%	0,00%
149	0	0%	3,6%	0,0%	-100,00%
150	0	4%	0,0%	4,0%	100,00%
153	0	0%	3,6%	0,0%	-100,00%
208	0	0%	0,0%	0,0%	0,00%
219	0	0%	0,0%	0,0%	0,00%
183	0	0%	0,0%	0,0%	0,00%
223	0	0%	0,0%	0,0%	0,00%
2	0	15%	31,3%	15,2%	-16,10%
166	0	18%	33,3%	18,2%	-15,15%
3	0	0%	0,0%	0,0%	0,00%
163	0	6%	37,5%	6,3%	-31,25%
233	0	0%	NR	0,0%	0,00%
180	0	0%	0,0%	0,0%	0,00%
126	0	0%	0,0%	0,0%	0,00%
230	0	0%	0,0%	0,0%	0,00%
131	3	0%	0,0%	0,0%	0,00%
133	3	0%	0,0%	0,0%	0,00%
134	3	0%	0,0%	0,0%	0,00%
135	3	0%	0,0%	0,0%	0,00%
137	3	0%	0,0%	0,0%	0,00%
138	3	0%	0,0%	0,0%	0,00%
139	3	0%	0,0%	0,0%	0,00%

Id	W42/2018	W10/2018 a W42/2018 (b)	W42/2017 vs W42/2018 (d)		
	Código resultado (a)	Positividade (%) (c)	% pos. w42/17	% pos. w42/18	Var. (e)
140	3	0%	0,0%	0,0%	0,00%
141	3	0%	0,0%	0,0%	0,00%
142	3	0%	0,0%	0,0%	0,00%
143	3	0%	0,0%	0,0%	0,00%
144	3	0%	0,0%	0,0%	0,00%
220	3	0%	0,0%	0,0%	0,00%
221	3	0%	0,0%	0,0%	0,00%
7	0	0%	0,0%	0,0%	0,00%
123	0	0%	0,0%	0,0%	0,00%
5	0	0%	0,0%	0,0%	0,00%
6	0	0%	3,1%	0,0%	-100,00%
128	0	16%	9,5%	16,1%	6,61%
197	0	0%	0,0%	0,0%	0,00%
4	0	0%	0,0%	0,0%	0,00%
125	0	0%	0,0%	0,0%	0,00%
15	0	0%	3,2%	0,0%	-100,00%
16	0	3%	16,1%	3,4%	-12,58%
122	0	0%	0,0%	0,0%	0,00%
171	0	0%	6,3%	0,0%	-100,00%
172	0	0%	9,4%	0,0%	-100,00%
173	0	0%	6,5%	0,0%	-100,00%
174	0	0%	0,0%	0,0%	0,00%
190	0	0%	0,0%	0,0%	0,00%
191	0	0%	0,0%	0,0%	0,00%
199	0	0%	0,0%	0,0%	0,00%
200	0	3%	12,5%	3,3%	-9,17%
198	0	0%	0,0%	0,0%	0,00%
14	0	0%	3,3%	0,0%	-100,00%
61	0	0%	0,0%	0,0%	0,00%
62	0	0%	0,0%	0,0%	0,00%
63	3	0%	0,0%	0,0%	0,00%
64	0	0%	0,0%	0,0%	0,00%
65	0	0%	3,2%	0,0%	-100,00%
66	0	0%	0,0%	0,0%	0,00%
67	0	0%	0,0%	0,0%	0,00%
68	0	8%	0,0%	8,3%	100,00%
69	0	0%	0,0%	0,0%	0,00%
71	0	0%	0,0%	0,0%	0,00%
72	0	0%	3,1%	0,0%	-100,00%
73	0	3%	3,1%	3,3%	0,21%
74	1	3%	9,4%	3,3%	-6,04%
76	1	4%	0,0%	3,8%	100,00%
77	0	0%	0,0%	0,0%	0,00%
78	0	0%	6,3%	0,0%	-100,00%
79	0	0%	0,0%	0,0%	0,00%
121	0	7%	18,8%	6,9%	-11,85%
192	0	0%	0,0%	0,0%	0,00%
238	0	0%	NR	0,0%	0,00%
182	0	0%	0,0%	0,0%	0,00%
235	0	0%	NR	0,0%	0,00%
189	0	0%	0,0%	0,0%	0,00%
181	0	0%	0,0%	0,0%	0,00%
237	0	7%	NR	6,9%	0,00%

**Notas:**

Resultados semanais - mapa, gráfico e grelha com os resultados das armadilhas de ovos de mosquito na semana indicada e com a seguinte leitura:

a) Códigos de resultados semanais: 0 – Ausência de ovos; 1 – Presença de ovos; 2 – Ausência de ovos mas com larvas; 3 – Sem dados.

Resultados acumulativos - mapa, gráfico e grelha com os resultados das armadilhas de ovos de mosquito no período indicado e com a seguinte leitura:

b) Ano de ciclo de atividade de mosquito *Aedes aegypti* definido da semana 10 de 2017 à semana 09 de 2018.

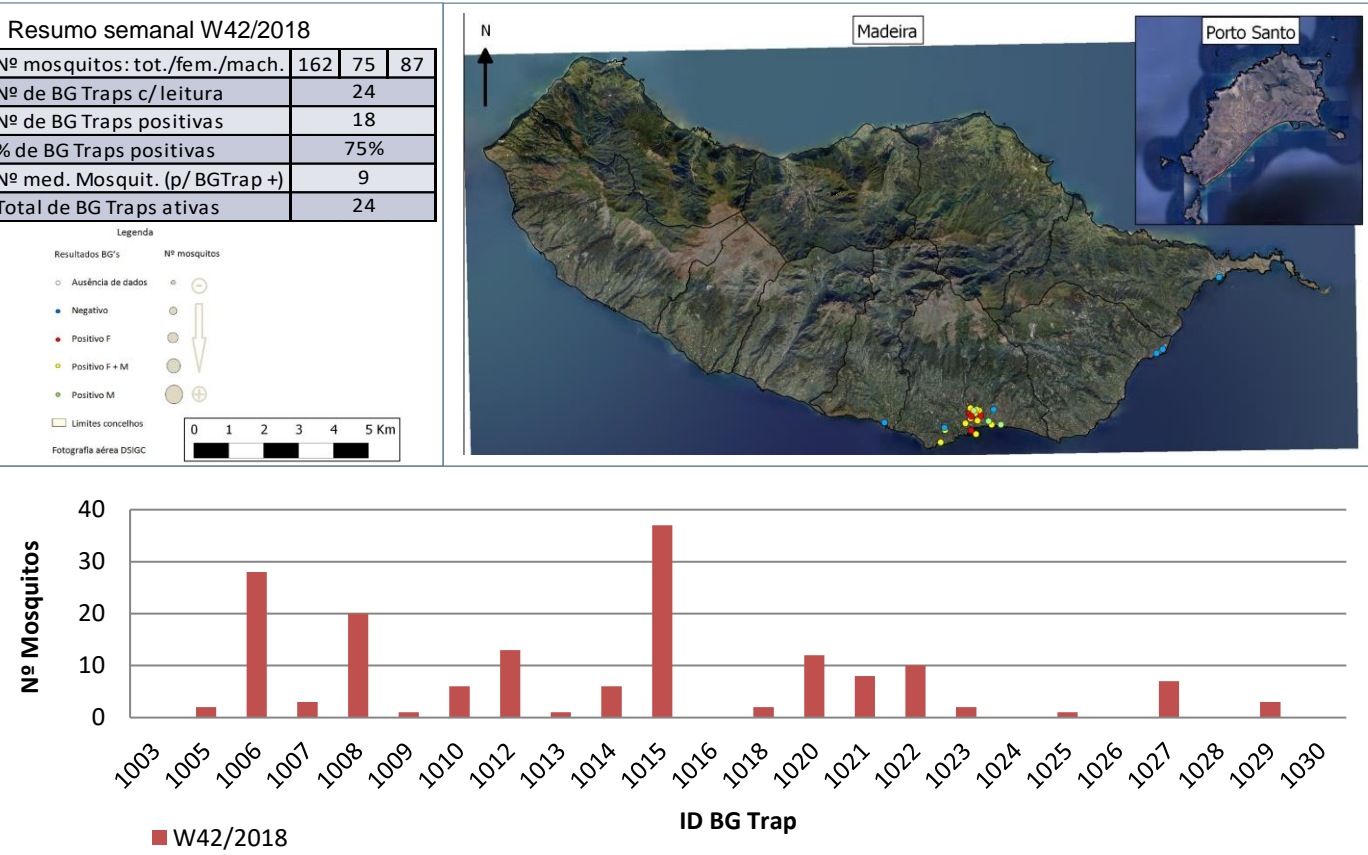
c) Percentagem de vezes em que a ovitrapp registou a presença de ovos.

Resultados comparativos - mapa, gráfico e grelha com os resultados das armadilhas de ovos de mosquito no período indicado e com a seguinte leitura:

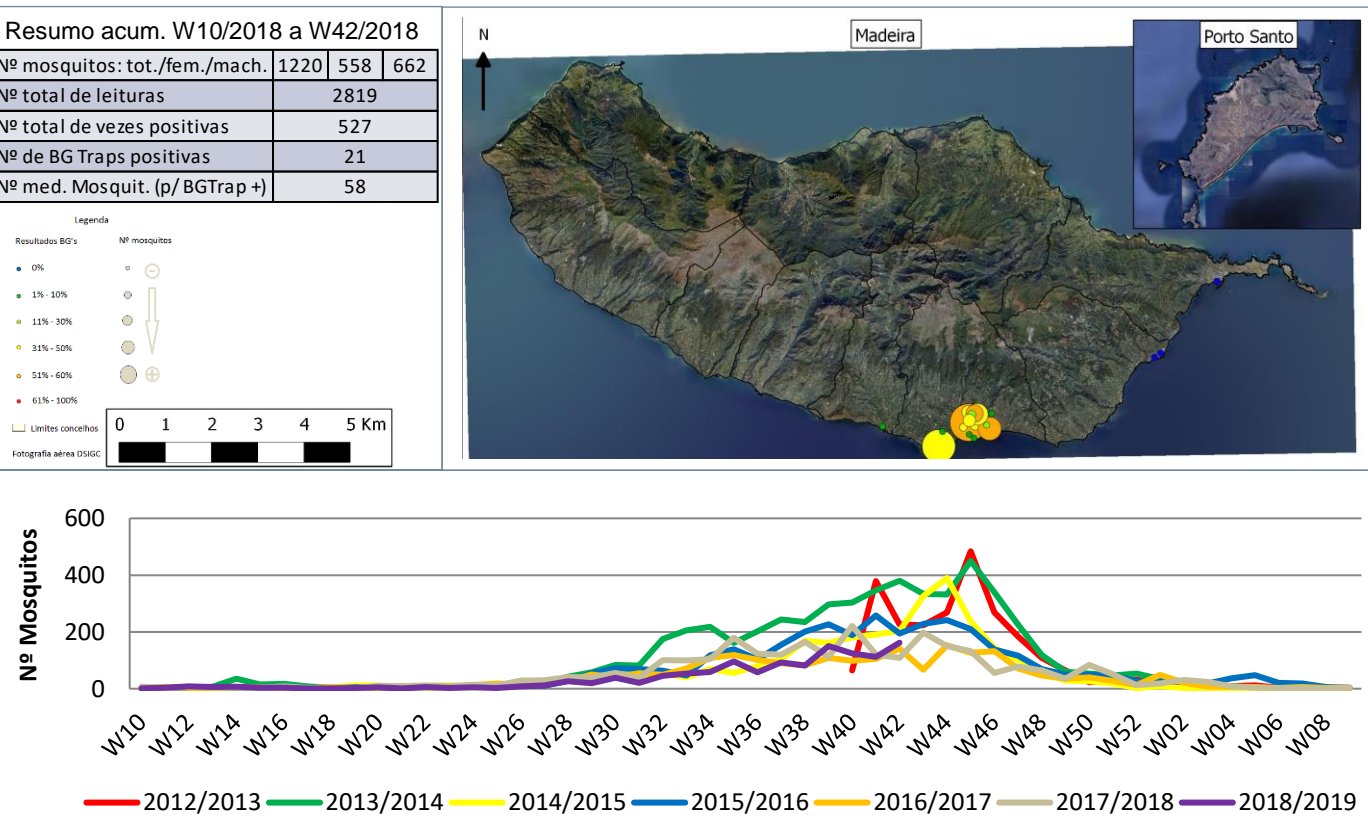
d) Comparação com o período homólogo do ciclo anterior (W10/2016 a W09/2017).

e) Taxa de variação da % de positividade entre o período atual e o período homólogo do ciclo anterior: ● - sem variação; ● - variação >0%; ● - variação <0%.

**Resultados semanais das armadilhas de mosquitos adultos (BG traps)**



**Resultados acumulativos das armadilhas de mosquitos adultos (BG traps)**

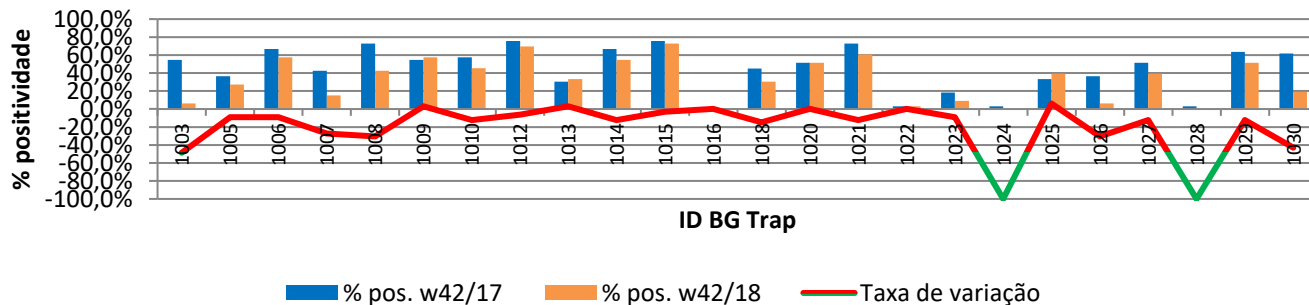
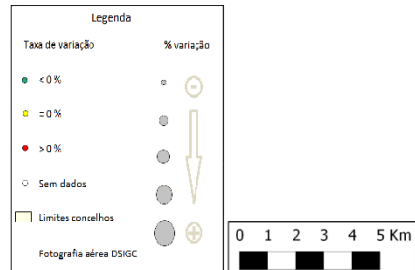


## Resultados comparativos das armadilhas de mosquitos adultos (BG traps)

### Resumo comparativo

W42/2017 vs W42/2018

% positividade 2016_2017	44,6%
% positividade 2017_2018	33,2%
Var. 2016_2017 vs 2017_2018	-11,40%



## Grelha de resultados, semanais, acumulativos e comparativos

Id	W42/2018	W10/2018 a W42/2018 (b)	W42/2017 vs W42/2018 (d)		
	Código resultado (a)	Positividade (%) (c)	% pos. w42/17	% pos. w42/18	Var. (e)
1003	0	6%	54,5%	6,1%	-48,48%
1005	2	27%	36,4%	27,3%	-9,69%
1006	2	58%	66,7%	57,6%	-9,09%
1007	1	15%	42,4%	15,2%	-27,27%
1008	2	42%	72,7%	42,4%	-30,30%
1009	1	58%	54,5%	57,6%	3,03%
1010	2	45%	57,6%	45,5%	-12,12%
1012	2	70%	75,8%	69,7%	-6,06%
1013	3	33%	30,3%	33,3%	3,03%
1014	2	55%	66,7%	54,5%	-12,12%
1015	2	73%	75,8%	72,7%	-3,03%
1016	0	0%	0,0%	0,0%	0,00%
1018	2	30%	45,2%	30,3%	-14,86%
1020	2	52%	51,5%	51,5%	0,00%
1021	2	61%	72,7%	60,6%	-12,12%
1022	2	3%	3,0%	3,0%	0,00%
1023	1	9%	18,2%	9,1%	-9,09%
1024	0	0%	3,0%	0,0%	-100,00%
1025	3	39%	33,3%	39,4%	6,06%
1026	0	6%	36,4%	6,1%	-30,30%
1027	3	39%	51,5%	39,4%	-12,12%
1028	0	0%	3,0%	0,0%	-100,00%
1029	1	52%	63,6%	51,5%	-12,12%
1030	0	12%	61,9%	19,0%	-42,86%

### Notas:

Resultados semanais - mapa, gráfico e grelha com os resultados das armadilhas de ovos de mosquito na semana indicada e com a seguinte leitura:

a) Códigos de resultados semanais: -1 – Sem Dados; 0 – Negativo; 1 – Positivo Fêmeas (♀); 2 – Positivo Fêmeas (♀) + Machos (♂); 3 – Positivo Machos (♂).

Resultados acumulativos - mapa, gráfico e grelha com os resultados das armadilhas de ovos de mosquito no período indicado e com a seguinte leitura:

b) Ano de ciclo de atividade de mosquito *Aedes aegypti* definido da semana 10 de 2017 à semana 09 de 2018.

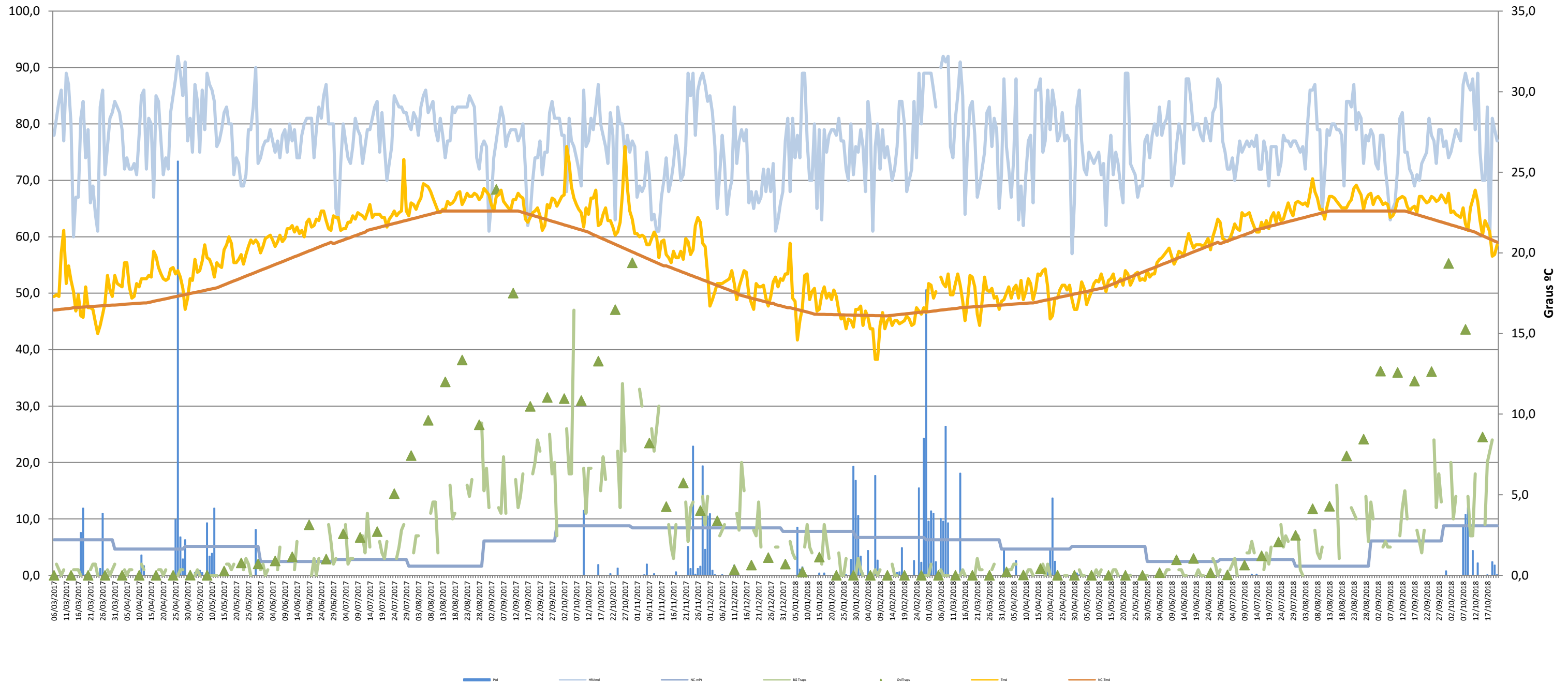
c) Percentagem de vezes em que a BG-Sentinel registou a presença de mosquitos (♀ + ♂).

Resultados comparativos - mapa, gráfico e grelha com os resultados das armadilhas de mosquitos adultos no período indicado e com a seguinte leitura:

d) Comparação com o período homólogo do ciclo anterior (W10/2016 a W09/2017).

e) Taxa de variação da % de positividade entre o período atual e o período homólogo do ciclo anterior: ● - sem variação; ● - variação >0%; ● - variação <0%

Gráfico com o cruzamento dos dados meteorológicos (precipitação total diária\*, temperatura média diária\* e humidade relativa do ar máxima diária\*) e climáticos (normais climatológicas (1971-2000)\*) com os dados entomológicos (nº mosquitos fêmea e nº ovos *Aedes aegypti*) desde a semana 10 de 2017 até à semana 42 de 2018



**Eixo Horizontal (X):**

Estão representados os dias do ano.

**Eixo Vertical à esquerda (Y):**

Ptd - Quantidade de precipitação total diária (mm);

HRAmD - Humidade relativa do ar máxima diária (%);

NC-Pt - Normais Climatológicas 1971-2000 com indicação da média da quantidade de precipitação total (mm);

OviTraps - Média de ovos recolhidos semanalmente nas armadilhas de oviposição distribuídas pelo concelho do Funchal (Projetos Museu Funchal + *Aegypti* + Santa Luzia);

BG Traps - Número semanal de mosquitos fêmea capturados diariamente na rede de armadilhas de mosquitos do IASAÚDE, IP-RAM.

**Eixo Vertical à direita (Y):**

Tmd - Temperatura média do ar a 1,5m (°C);

NC-Tmd - Normais Climatológicas 1971-2000 com indicação da temperatura média do ar (°C).

\* Estação do Observatório Meteorológico do Funchal (Lazareto – Lat.: 32°38'N; Long.: 16°53'W; Alt.: 58m)