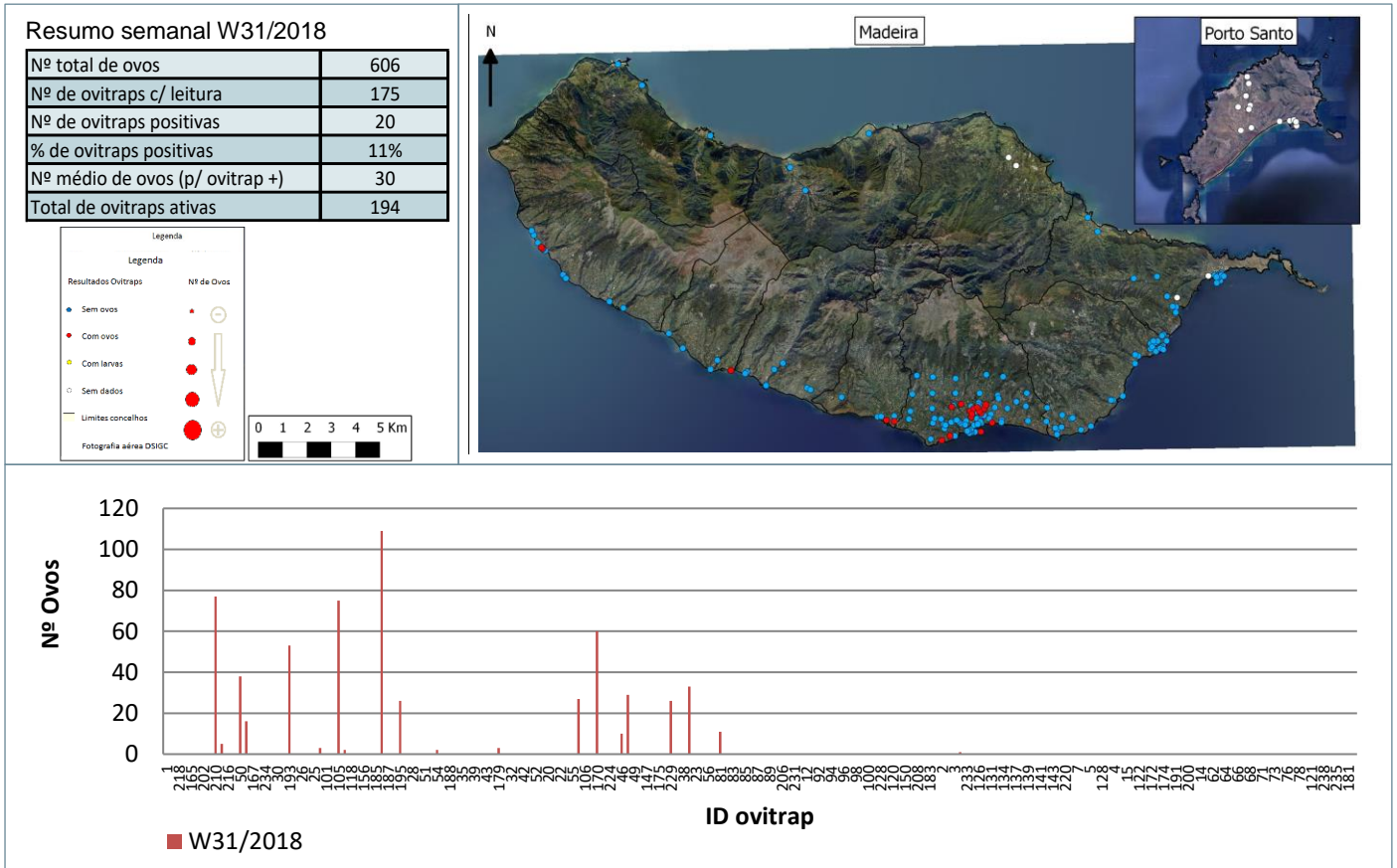
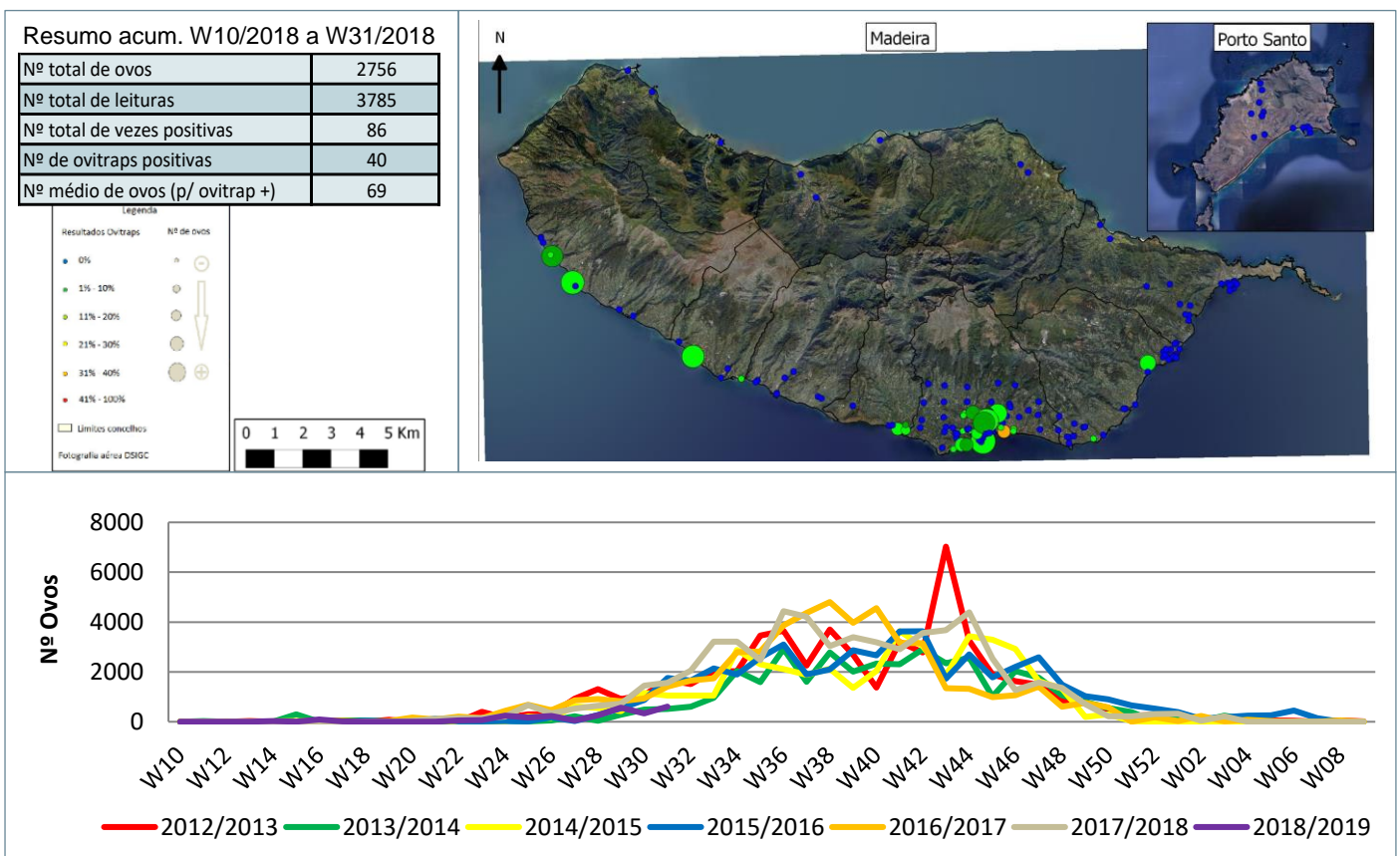


Monitorização do mosquito *Aedes aegypti* na RAM

Resultados semanais das armadilhas de ovos (Ovitrap)



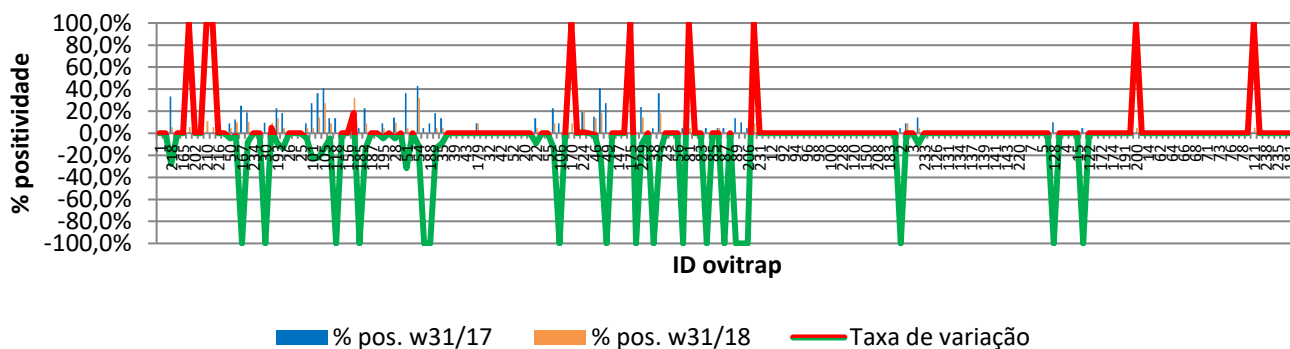
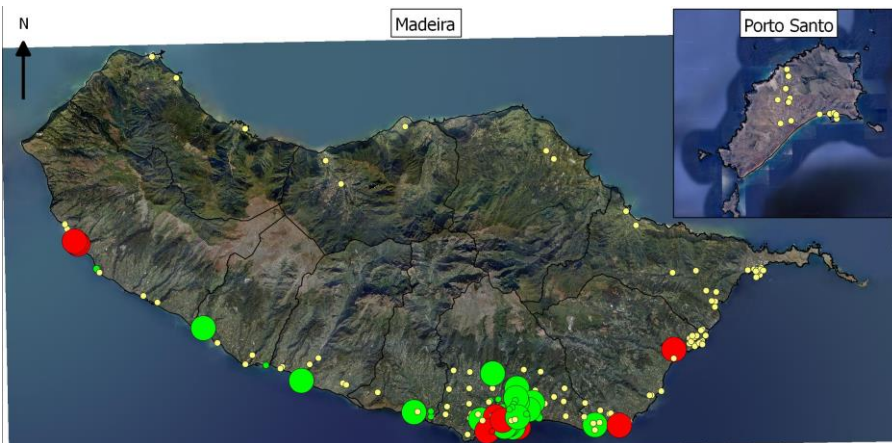
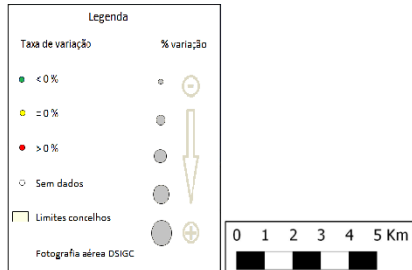
Resultados acumulativos das armadilhas de ovos (Ovitrap)



Resultados comparativos das armadilhas de ovos (Ovitrap)

Resumo comparativo
W31/2017 vs W31/2018

% positividade 2016_2017	4,6%
% positividade 2017_2018	2,3%
Var. 2016_2017 vs 2017_2018	-2,31%



Grelha de resultados, semanais, acumulativos e comparativos

Id	W31/2018	W10/2018 a W31/2018 (b)	W31/2017 vs W31/2018 (d)		
	Código resultado (a)	Positividade (%) (c)	% pos. w31/17	% pos. w31/18	Var. (e)
1	0	0%	0,0%	0,0%	0,00%
236	0	0%	NR	0,0%	0,00%
218	0	6%	33,3%	5,6%	-27,78%
225	0	0%	0,0%	0,0%	0,00%
165	0	0%	0,0%	0,0%	0,00%
201	0	6%	0,0%	5,6%	100,00%
202	0	0%	0,0%	0,0%	0,00%
209	0	0%	0,0%	0,0%	0,00%
210	1	11%	0,0%	11,1%	100,00%
211	1	6%	0,0%	5,6%	100,00%
216	0	0%	0,0%	0,0%	0,00%
217	0	0%	0,0%	0,0%	0,00%
50	1	5%	9,1%	4,5%	-4,55%
60	1	10%	12,5%	10,0%	-2,50%
167	0	0%	25,0%	0,0%	-100,00%
196	0	11%	18,8%	10,5%	-8,22%
234	0	0%	NR	0,0%	0,00%
8	0	0%	0,0%	0,0%	0,00%
30	0	0%	9,5%	0,0%	-100,00%
57	0	10%	4,5%	9,5%	4,98%
193	1	14%	22,7%	13,6%	-9,09%
205	0	5%	18,2%	4,5%	-13,64%
26	0	0%	0,0%	0,0%	0,00%
34	0	0%	0,0%	0,0%	0,00%
25	0	0%	0,0%	0,0%	0,00%
48	1	5%	9,1%	4,8%	-4,33%
101	0	5%	27,3%	4,5%	-22,73%

Id	W31/2018	W10/2018 a W31/2018 (b)	W31/2017 vs W31/2018 (d)		
	Código resultado (a)	Positividade (%) (c)	% pos. w31/17	% pos. w31/18	Var. (e)
102	3	14%	36,4%	14,3%	● -22,08%
105	1	27%	40,9%	27,3%	● -13,64%
115	1	9%	13,6%	9,1%	● -4,55%
118	0	0%	13,6%	0,0%	● -100,00%
155	0	0%	0,0%	0,0%	● 0,00%
156	0	0%	0,0%	0,0%	● 0,00%
158	0	32%	13,6%	31,8%	● 18,18%
185	0	0%	4,5%	0,0%	● -100,00%
186	1	9%	22,7%	9,1%	● -13,64%
187	0	0%	0,0%	0,0%	● 0,00%
194	0	0%	0,0%	0,0%	● 0,00%
195	1	5%	9,1%	4,5%	● -4,55%
27	0	0%	0,0%	0,0%	● 0,00%
28	0	10%	14,3%	9,5%	● -4,76%
29	0	0%	0,0%	0,0%	● 0,00%
51	0	5%	36,4%	4,5%	● -31,82%
53	0	0%	0,0%	0,0%	● 0,00%
54	1	32%	42,9%	31,8%	● -11,04%
177	0	0%	4,8%	0,0%	● -100,00%
188	0	0%	9,1%	0,0%	● -100,00%
203	0	5%	18,2%	4,5%	● -13,64%
35	0	5%	13,6%	4,8%	● -8,87%
36	0	0%	0,0%	0,0%	● 0,00%
39	0	0%	0,0%	0,0%	● 0,00%
40	0	0%	0,0%	0,0%	● 0,00%
43	0	0%	0,0%	0,0%	● 0,00%
44	0	0%	0,0%	0,0%	● 0,00%
179	1	9%	9,1%	9,1%	● 0,00%
31	0	0%	0,0%	0,0%	● 0,00%
32	0	0%	0,0%	0,0%	● 0,00%
33	0	0%	0,0%	0,0%	● 0,00%
42	0	0%	0,0%	0,0%	● 0,00%
45	0	0%	0,0%	0,0%	● 0,00%
52	0	0%	0,0%	0,0%	● 0,00%
19	0	0%	0,0%	0,0%	● 0,00%
20	0	0%	0,0%	0,0%	● 0,00%
21	0	0%	0,0%	0,0%	● 0,00%
22	0	5%	13,6%	4,8%	● -8,87%
41	0	0%	0,0%	0,0%	● 0,00%
55	0	0%	0,0%	0,0%	● 0,00%
59	1	9%	22,7%	9,1%	● -13,64%
106	0	0%	9,1%	0,0%	● -100,00%
168	0	0%	0,0%	0,0%	● 0,00%
170	1	9%	0,0%	9,1%	● 100,00%
204	0	0%	0,0%	0,0%	● 0,00%
224	0	20%	19,0%	20,0%	● 0,55%
226	0	0%	0,0%	0,0%	● 0,00%
46	1	14%	15,0%	13,6%	● -1,46%
47	1	18%	40,9%	18,2%	● -22,73%
49	0	0%	27,3%	0,0%	● -100,00%
145	0	0%	0,0%	0,0%	● 0,00%
147	0	0%	0,0%	0,0%	● 0,00%
148	0	0%	0,0%	0,0%	● 0,00%
175	0	5%	0,0%	4,5%	● 100,00%
176	0	0%	4,5%	0,0%	● -100,00%
229	1	14%	23,8%	14,3%	● -9,52%
37	0	0%	0,0%	0,0%	● 0,00%

Id	W31/2018	W10/2018 a W31/2018 (b)	W31/2017 vs W31/2018 (d)		
	Código resultado (a)	Positividade (%) (c)	% pos. w31/17	% pos. w31/18	Var. (e)
38	0	0%	4,8%	0,0%	-100,00%
178	1	18%	36,4%	18,2%	-18,18%
23	0	0%	0,0%	0,0%	0,00%
24	0	0%	0,0%	0,0%	0,00%
56	0	0%	0,0%	0,0%	0,00%
58	0	0%	4,5%	0,0%	-100,00%
81	1	5%	0,0%	4,5%	100,00%
82	0	0%	0,0%	0,0%	0,00%
83	0	0%	0,0%	0,0%	0,00%
84	0	0%	4,5%	0,0%	-100,00%
85	0	0%	0,0%	0,0%	0,00%
86	0	5%	4,5%	4,5%	0,00%
87	0	0%	4,5%	0,0%	-100,00%
88	0	0%	0,0%	0,0%	0,00%
89	0	0%	13,6%	0,0%	-100,00%
90	0	0%	10,0%	0,0%	-100,00%
206	0	0%	4,5%	0,0%	-100,00%
207	0	9%	0,0%	9,1%	100,00%
231	0	0%	0,0%	0,0%	0,00%
232	0	0%	0,0%	0,0%	0,00%
12	0	0%	0,0%	0,0%	0,00%
91	0	0%	0,0%	0,0%	0,00%
92	0	0%	0,0%	0,0%	0,00%
93	0	0%	0,0%	0,0%	0,00%
94	0	0%	0,0%	0,0%	0,00%
95	0	0%	0,0%	0,0%	0,00%
96	0	0%	0,0%	0,0%	0,00%
97	0	0%	0,0%	0,0%	0,00%
98	0	0%	0,0%	0,0%	0,00%
99	0	0%	0,0%	0,0%	0,00%
100	0	0%	0,0%	0,0%	0,00%
227	0	0%	0,0%	0,0%	0,00%
228	3	0%	0,0%	0,0%	0,00%
13	0	0%	0,0%	0,0%	0,00%
120	0	0%	0,0%	0,0%	0,00%
149	0	0%	0,0%	0,0%	0,00%
150	3	0%	0,0%	0,0%	0,00%
153	0	0%	0,0%	0,0%	0,00%
208	0	0%	0,0%	0,0%	0,00%
219	0	0%	0,0%	0,0%	0,00%
183	0	0%	0,0%	0,0%	0,00%
223	0	0%	0,0%	0,0%	0,00%
2	0	0%	4,8%	0,0%	-100,00%
166	0	9%	9,1%	9,1%	0,00%
3	0	0%	0,0%	0,0%	0,00%
163	1	5%	14,3%	4,8%	-9,52%
233	0	0%	NR	0,0%	0,00%
180	0	0%	0,0%	0,0%	0,00%
126	0	0%	0,0%	0,0%	0,00%
230	0	0%	0,0%	0,0%	0,00%
131	3	0%	0,0%	0,0%	0,00%
133	3	0%	0,0%	0,0%	0,00%
134	3	0%	0,0%	0,0%	0,00%
135	3	0%	0,0%	0,0%	0,00%
137	3	0%	0,0%	0,0%	0,00%
138	3	0%	0,0%	0,0%	0,00%
139	3	0%	0,0%	0,0%	0,00%

Id	W31/2018	W10/2018 a W31/2018 (b)	W31/2017 vs W31/2018 (d)		
	Código resultado (a)	Positividade (%) (c)	% pos. w31/17	% pos. w31/18	Var. (e)
140	3	0%	0,0%	0,0%	0,00%
141	3	0%	0,0%	0,0%	0,00%
142	3	0%	0,0%	0,0%	0,00%
143	3	0%	0,0%	0,0%	0,00%
144	3	0%	0,0%	0,0%	0,00%
220	3	0%	0,0%	0,0%	0,00%
221	3	0%	0,0%	0,0%	0,00%
7	0	0%	0,0%	0,0%	0,00%
123	0	0%	0,0%	0,0%	0,00%
5	0	0%	0,0%	0,0%	0,00%
6	0	0%	0,0%	0,0%	0,00%
128	0	0%	10,0%	0,0%	-100,00%
197	0	0%	0,0%	0,0%	0,00%
4	0	0%	0,0%	0,0%	0,00%
125	0	0%	0,0%	0,0%	0,00%
15	0	0%	0,0%	0,0%	0,00%
16	0	0%	4,8%	0,0%	-100,00%
122	0	0%	0,0%	0,0%	0,00%
171	0	0%	0,0%	0,0%	0,00%
172	0	0%	0,0%	0,0%	0,00%
173	0	0%	0,0%	0,0%	0,00%
174	0	0%	0,0%	0,0%	0,00%
190	0	0%	0,0%	0,0%	0,00%
191	0	0%	0,0%	0,0%	0,00%
199	0	0%	0,0%	0,0%	0,00%
200	0	5%	0,0%	5,0%	100,00%
198	0	0%	0,0%	0,0%	0,00%
14	0	0%	0,0%	0,0%	0,00%
61	0	0%	0,0%	0,0%	0,00%
62	0	0%	0,0%	0,0%	0,00%
63	0	0%	0,0%	0,0%	0,00%
64	0	0%	0,0%	0,0%	0,00%
65	0	0%	0,0%	0,0%	0,00%
66	0	0%	0,0%	0,0%	0,00%
67	0	0%	0,0%	0,0%	0,00%
68	0	0%	0,0%	0,0%	0,00%
69	0	0%	0,0%	0,0%	0,00%
71	0	0%	0,0%	0,0%	0,00%
72	0	0%	0,0%	0,0%	0,00%
73	0	0%	0,0%	0,0%	0,00%
74	0	0%	0,0%	0,0%	0,00%
76	0	0%	0,0%	0,0%	0,00%
77	0	0%	0,0%	0,0%	0,00%
78	0	0%	0,0%	0,0%	0,00%
79	0	0%	0,0%	0,0%	0,00%
121	0	5%	0,0%	5,0%	100,00%
192	0	0%	0,0%	0,0%	0,00%
238	0	0%	NR	0,0%	0,00%
182	3	0%	0,0%	0,0%	0,00%
235	3	0%	NR	0,0%	0,00%
189	0	0%	0,0%	0,0%	0,00%
181	0	0%	0,0%	0,0%	0,00%
237	0	0%	NR	0,0%	0,00%

Notas:

Resultados semanais - mapa, gráfico e grelha com os resultados das armadilhas de ovos de mosquito na semana indicada e com a seguinte leitura:

a) Códigos de resultados semanais: 0 – Ausência de ovos; 1 – Presença de ovos; 2 – Ausência de ovos mas com larvas; 3 – Sem dados.

Resultados acumulativos - mapa, gráfico e grelha com os resultados das armadilhas de ovos de mosquito no período indicado e com a seguinte leitura:

b) Ano de ciclo de atividade de mosquito *Aedes aegypti* definido da semana 10 de 2017 à semana 09 de 2018.

c) Percentagem de vezes em que a ovitrap registou a presença de ovos.

Resultados comparativos - mapa, gráfico e grelha com os resultados das armadilhas de ovos de mosquito no período indicado e com a seguinte leitura:

d) Comparação com o período homólogo do ciclo anterior (W10/2016 a W09/2017).

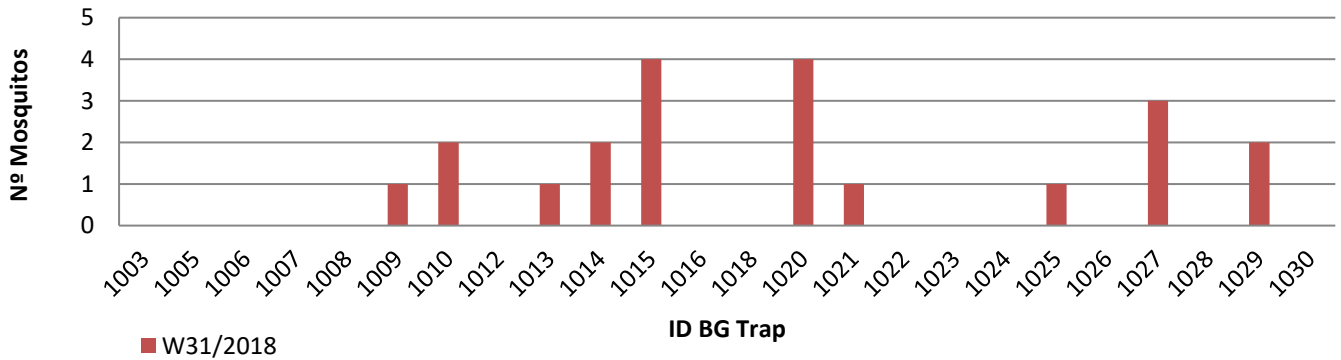
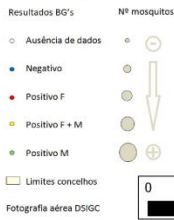
e) Taxa de variação da % de positividade entre o período atual e o período homólogo do ciclo anterior: ● - sem variação; ● - variação >0%; ● - variação <0%.

Resultados semanais das armadilhas de mosquitos adultos (BG traps)

Resumo semanal W31/2018

Nº mosquitos: tot./fem./mach.	21	8	13
Nº de BG Traps c/ leitura	24		
Nº de BG Traps positivas	10		
% de BG Traps positivas	42%		
Nº med. Mosquit. (p/ BGTrap +)	2		
Total de BG Traps ativas	24		

Legenda

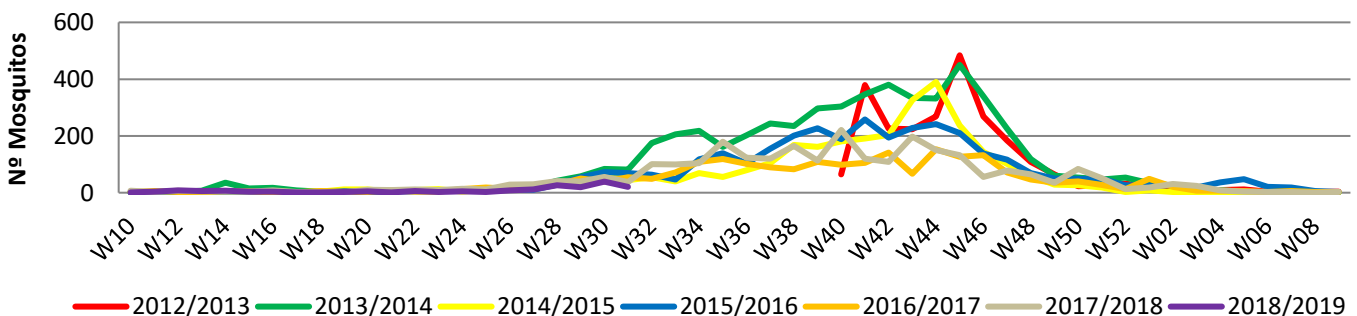
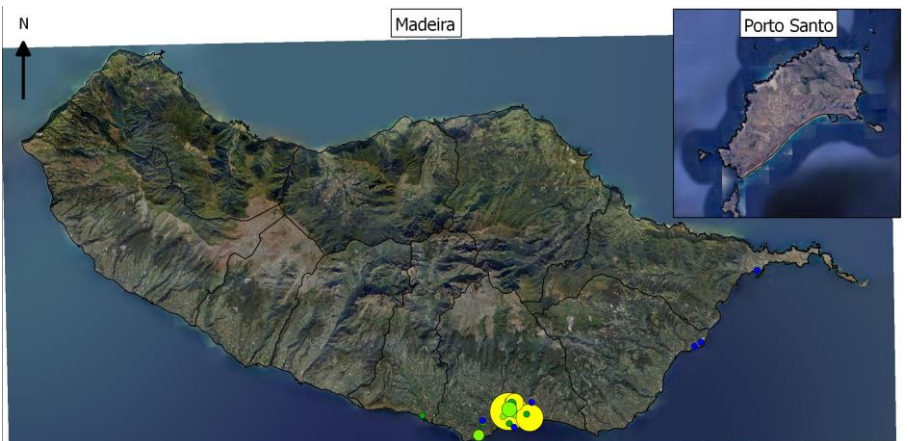
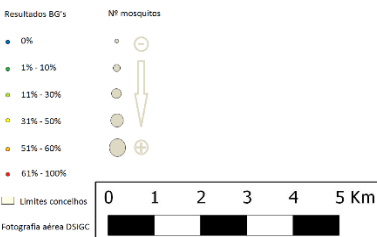


Resultados acumulativos das armadilhas de mosquitos adultos (BG traps)

Resumo acum. W10/2018 a W31/2018

Nº mosquitos: tot./fem./mach.	187	112	75
Nº total de leituras	1865		
Nº total de vezes positivas	148		
Nº de BG Traps positivas	18		
Nº med. Mosquit. (p/ BGTrap +)	10		

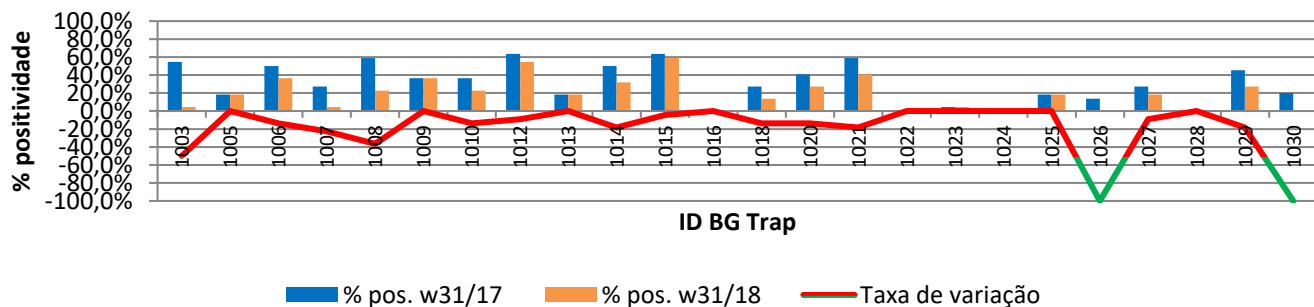
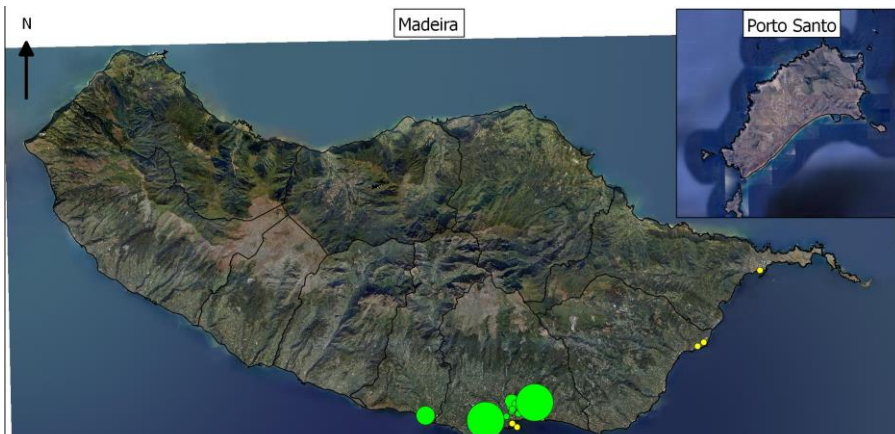
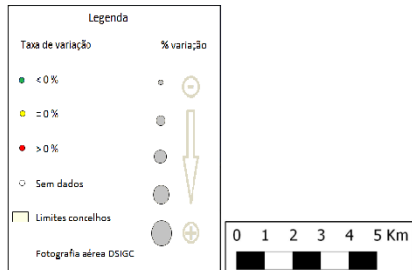
Legenda



Resultados comparativos das armadilhas de mosquitos adultos (BG traps)

Resumo comparativo W31/2017 vs W31/2018

% positividade 2016_2017	30,8%
% positividade 2017_2018	19,6%
Var. 2016_2017 vs 2017_2018	-11,24%



Grelha de resultados, semanais, acumulativos e comparativos

Id	W31/2018	W10/2018 a W31/2018 (b)	W31/2017 vs W31/2018 (d)		
	Código resultado (a)	Positividade (%) (c)	% pos. w31/17	% pos. w31/18	Var. (e)
1003	0	5%	54,5%	4,5%	-50,00%
1005	0	18%	18,2%	18,2%	0,00%
1006	0	36%	50,0%	36,4%	-13,54%
1007	0	5%	27,3%	4,5%	-22,73%
1008	0	23%	59,1%	22,7%	-36,36%
1009	1	36%	36,4%	36,4%	0,00%
1010	3	23%	36,4%	22,7%	-13,54%
1012	0	55%	63,6%	54,5%	-9,09%
1013	1	18%	18,2%	18,2%	0,00%
1014	3	32%	50,0%	31,8%	-18,18%
1015	2	59%	63,6%	59,1%	-4,55%
1016	0	0%	0,0%	0,0%	0,00%
1018	0	14%	27,3%	13,6%	-13,54%
1020	3	27%	40,9%	27,3%	-13,54%
1021	1	41%	59,1%	40,9%	-18,18%
1022	0	0%	0,0%	0,0%	0,00%
1023	0	5%	4,5%	4,5%	0,00%
1024	0	0%	0,0%	0,0%	0,00%
1025	1	18%	18,2%	18,2%	0,00%
1026	0	0%	13,6%	0,0%	-100,00%
1027	2	18%	27,3%	18,2%	-9,09%
1028	0	0%	0,0%	0,0%	0,00%
1029	2	27%	45,5%	27,3%	-18,18%
1030	0	0%	20,0%	0,0%	-100,00%

Notas:

Resultados semanais - mapa, gráfico e grelha com os resultados das armadilhas de ovos de mosquito na semana indicada e com a seguinte leitura:

a) Códigos de resultados semanais: -1 – Sem Dados; 0 – Negativo; 1 – Positivo Fêmeas (♀); 2 – Positivo Fêmeas (♀) + Machos (♂); 3 – Positivo Machos (♂).

Resultados acumulativos - mapa, gráfico e grelha com os resultados das armadilhas de ovos de mosquito no período indicado e com a seguinte leitura:

b) Ano de ciclo de atividade de mosquito *Aedes aegypti* definido da semana 10 de 2017 à semana 09 de 2018.

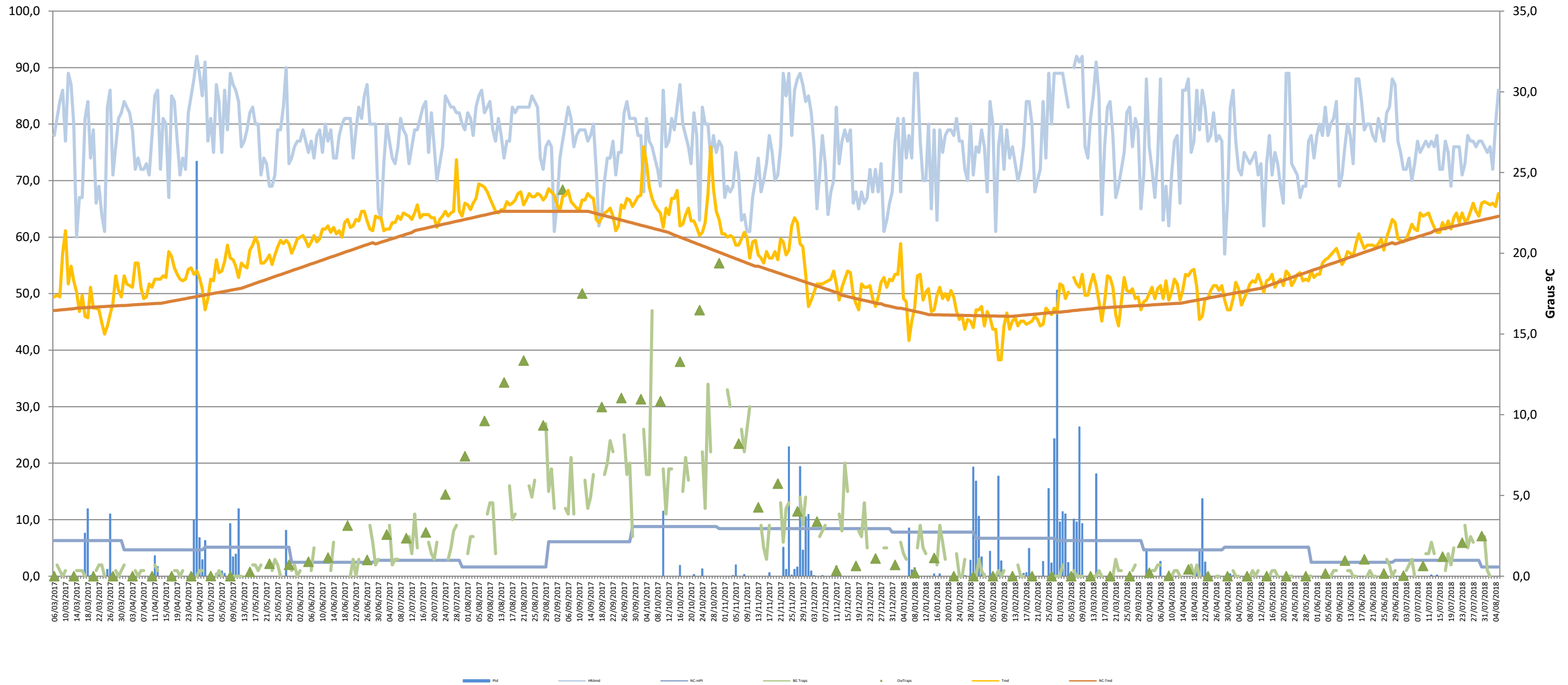
c) Percentagem de vezes em que a BG-Sentinel registou a presença de mosquitos (♀ + ♂).

Resultados comparativos - mapa, gráfico e grelha com os resultados das armadilhas de mosquitos adultos no período indicado e com a seguinte leitura:

d) Comparação com o período homólogo do ciclo anterior (W10/2016 a W09/2017).

e) Taxa de variação da % de positividade entre o período atual e o período homólogo do ciclo anterior: ● - sem variação; ● - variação >0%; ● - variação <0%

Gráfico com o cruzamento dos dados meteorológicos (precipitação total diária*, temperatura média diária* e humidade relativa do ar máxima diária*) e climáticos (normais climatológicas (1971-2000)*) com os dados entomológicos (nº mosquitos fêmea e nº ovos *Aedes aegypti*) desde a semana 10 de 2017 até à semana 31 de 2018



Eixo Horizontal (X):

Estão representados os dias do ano.

Eixo Vertical à esquerda (Y):

Ptd - Quantidade de precipitação total diária (mm);

HRamd - Humidade relativa do ar máxima diária (%);

NC-Pt - Normais Climatológicas 1971-2000 com indicação da média da quantidade de precipitação total (mm);

OviTraps - Média de ovos recolhidos semanalmente nas armadilhas de oviposição distribuídas pelo concelho do Funchal (Projetos Museu Funchal + *Aegypti* + Santa Luzia);

BG Traps - Número semanal de mosquitos fêmea capturados diariamente na rede de armadilhas de mosquitos do IASAÚDE, IP-RAM.

Eixo Vertical à direita (Y):

Tmd - Temperatura média do ar a 1,5m (°C);

NC-Tmd - Normais Climatológicas 1971-2000 com indicação da temperatura média do ar (°C).

* Estação do Observatório Meteorológico do Funchal (Lazareto – Lat.: 32°38'N; Long.: 16°53'W; Alt.: 58m)