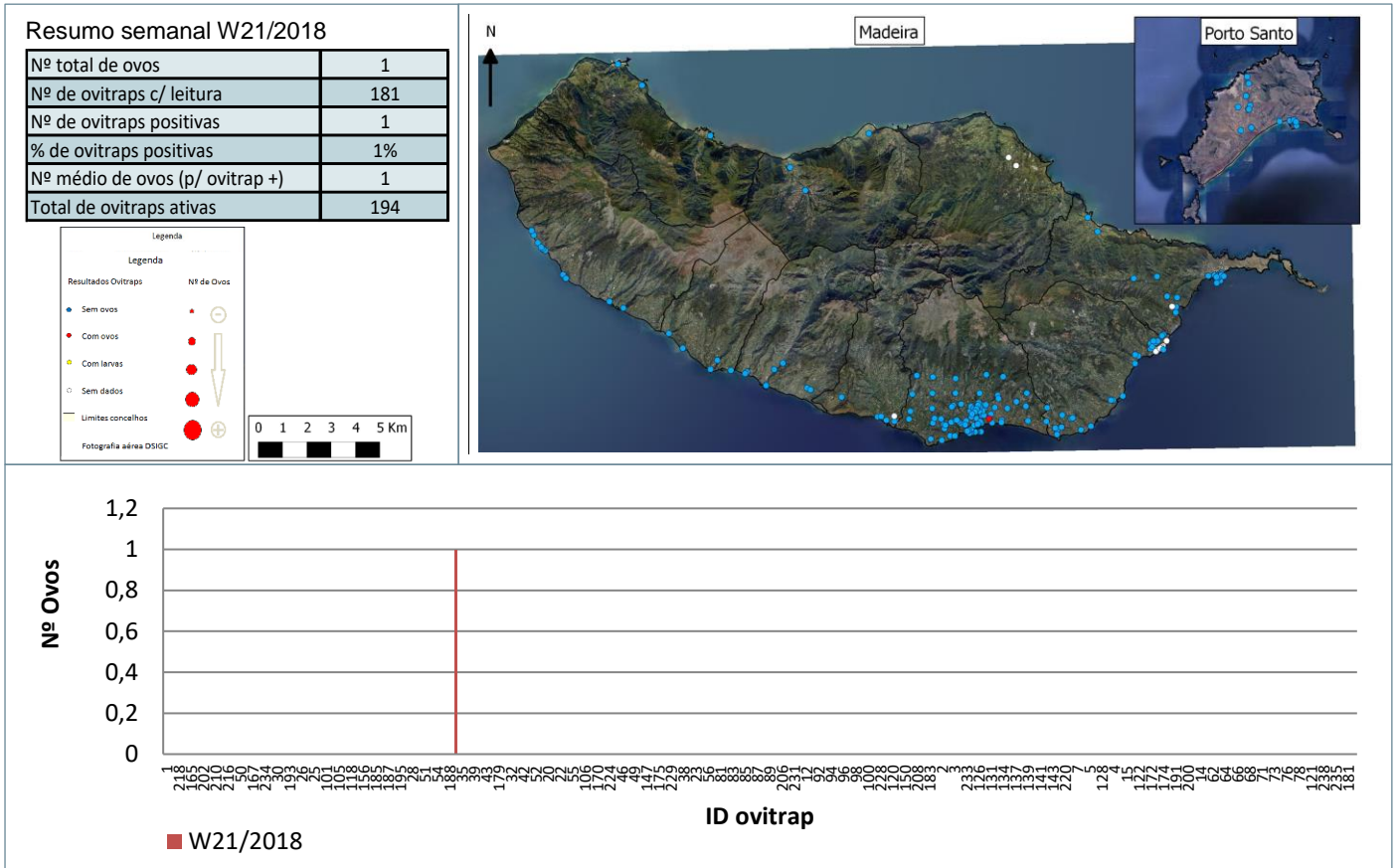
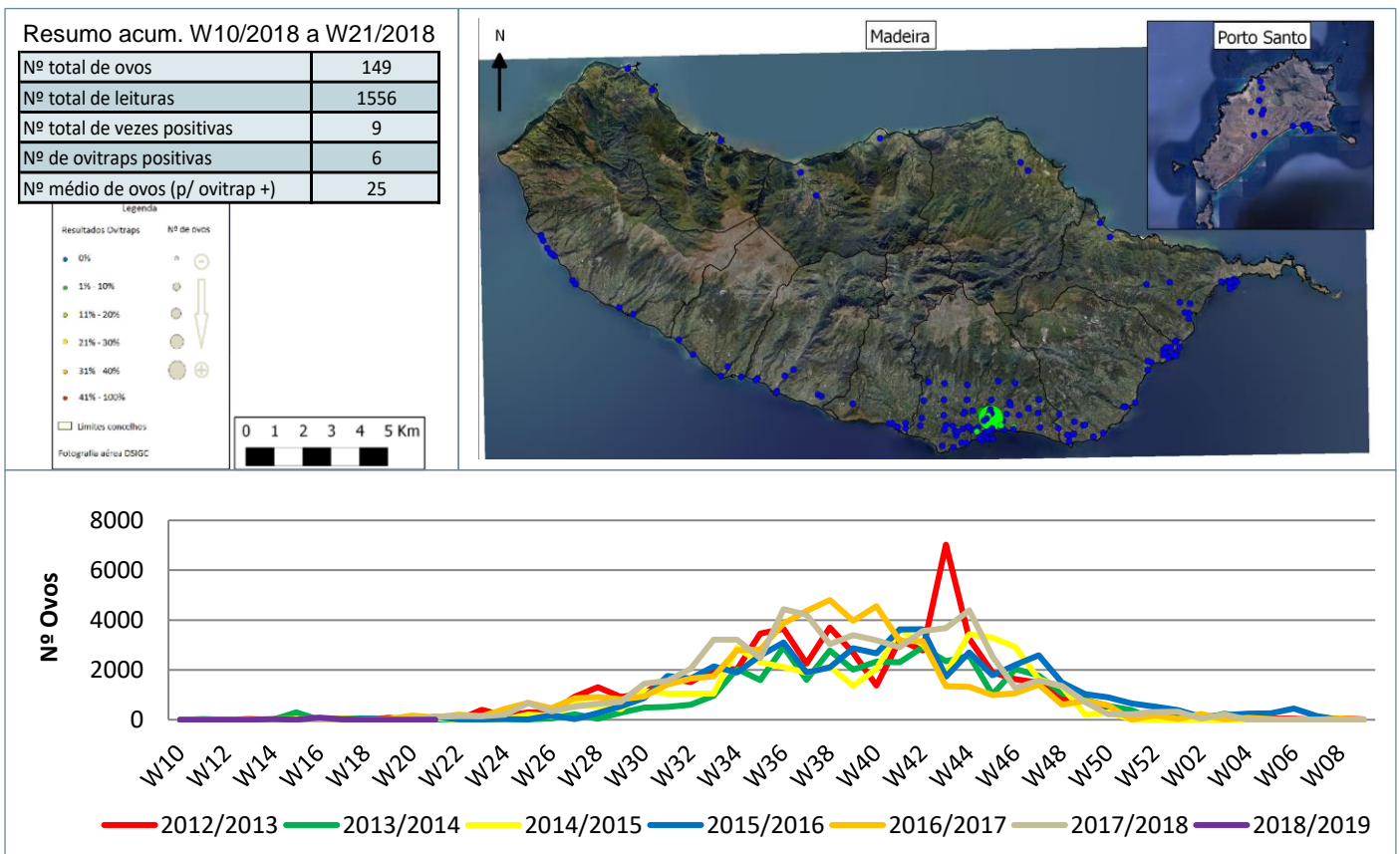


Monitorização do mosquito *Aedes aegypti* na RAM

Resultados semanais das armadilhas de ovos (Ovitrap)



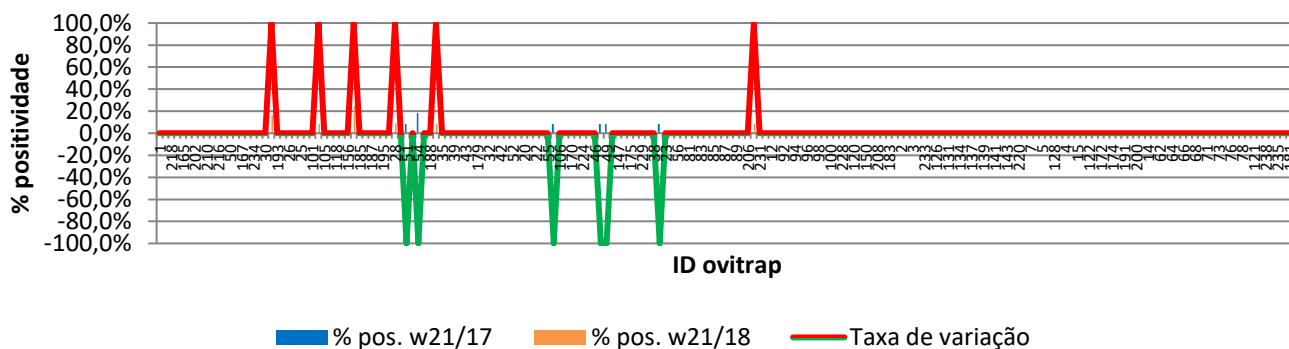
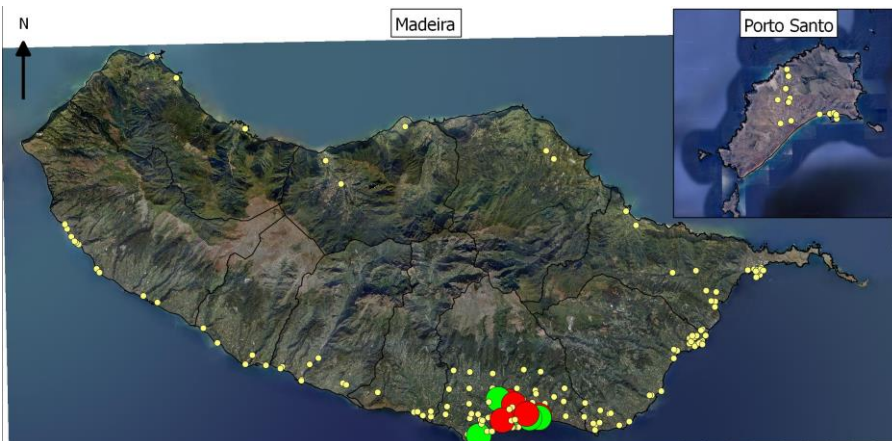
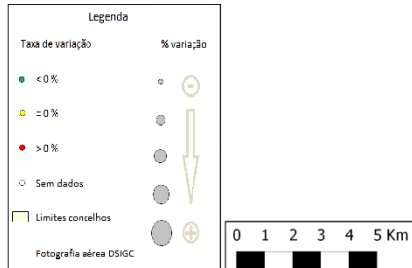
Resultados acumulativos das armadilhas de ovos (Ovitrap)



Resultados comparativos das armadilhas de ovos (Ovitrap)

Resumo comparativo W21/2017 vs W21/2018

% positividade 2016_2017	0,4%
% positividade 2017_2018	0,5%
Var. 2016_2017 vs 2017_2018	0,08%



Grelha de resultados, semanais, acumulativos e comparativos

Id	W21/2018	W10/2018 a W21/2018 (b)	W21/2017 vs W21/2018 (d)		
	Código resultado (a)	Positividade (%) (c)	% pos. w21/17	% pos. w21/18	Var. (e)
1	0	0%	0,0%	0,0%	0,00%
236	0	0%	NR	0,0%	0,00%
218	0	0%	0,0%	0,0%	0,00%
225	0	0%	0,0%	0,0%	0,00%
165	0	0%	0,0%	0,0%	0,00%
201	0	0%	0,0%	0,0%	0,00%
202	0	0%	0,0%	0,0%	0,00%
209	0	0%	0,0%	0,0%	0,00%
210	0	0%	0,0%	0,0%	0,00%
211	0	0%	0,0%	0,0%	0,00%
216	0	0%	0,0%	0,0%	0,00%
217	0	0%	0,0%	0,0%	0,00%
50	0	0%	0,0%	0,0%	0,00%
60	0	0%	0,0%	0,0%	0,00%
167	0	0%	0,0%	0,0%	0,00%
196	3	0%	0,0%	0,0%	0,00%
234	0	0%	NR	0,0%	0,00%
8	0	0%	0,0%	0,0%	0,00%
30	0	0%	0,0%	0,0%	0,00%
57	0	17%	0,0%	16,7%	100,00%
193	0	0%	0,0%	0,0%	0,00%
205	0	0%	0,0%	0,0%	0,00%
26	0	0%	0,0%	0,0%	0,00%
34	0	0%	0,0%	0,0%	0,00%
25	0	0%	0,0%	0,0%	0,00%
48	0	0%	0,0%	0,0%	0,00%
101	0	0%	0,0%	0,0%	0,00%

Id	W21/2018	W10/2018 a W21/2018 (b)	W21/2017 vs W21/2018 (d)		
	Código resultado (a)	Positividade (%) (c)	% pos. w21/17	% pos. w21/18	Var. (e)
102	0	8%	0,0%	8,3%	● 100,00%
105	0	8%	8,3%	8,3%	● 0,00%
115	0	0%	0,0%	0,0%	● 0,00%
118	0	0%	0,0%	0,0%	● 0,00%
155	0	0%	0,0%	0,0%	● 0,00%
156	0	0%	0,0%	0,0%	● 0,00%
158	0	25%	0,0%	25,0%	● 100,00%
185	0	0%	0,0%	0,0%	● 0,00%
186	0	0%	0,0%	0,0%	● 0,00%
187	0	0%	0,0%	0,0%	● 0,00%
194	0	0%	0,0%	0,0%	● 0,00%
195	0	0%	0,0%	0,0%	● 0,00%
27	0	0%	0,0%	0,0%	● 0,00%
28	0	9%	0,0%	9,1%	● 100,00%
29	0	0%	0,0%	0,0%	● 0,00%
51	0	0%	8,3%	0,0%	● -100,00%
53	0	0%	0,0%	0,0%	● 0,00%
54	0	0%	18,2%	0,0%	● -100,00%
177	0	0%	0,0%	0,0%	● 0,00%
188	0	0%	0,0%	0,0%	● 0,00%
203	1	8%	0,0%	8,3%	● 100,00%
35	0	0%	0,0%	0,0%	● 0,00%
36	0	0%	0,0%	0,0%	● 0,00%
39	0	0%	0,0%	0,0%	● 0,00%
40	0	0%	0,0%	0,0%	● 0,00%
43	0	0%	0,0%	0,0%	● 0,00%
44	0	0%	0,0%	0,0%	● 0,00%
179	0	0%	0,0%	0,0%	● 0,00%
31	0	0%	0,0%	0,0%	● 0,00%
32	0	0%	0,0%	0,0%	● 0,00%
33	0	0%	0,0%	0,0%	● 0,00%
42	0	0%	0,0%	0,0%	● 0,00%
45	0	0%	0,0%	0,0%	● 0,00%
52	0	0%	0,0%	0,0%	● 0,00%
19	0	0%	0,0%	0,0%	● 0,00%
20	0	0%	0,0%	0,0%	● 0,00%
21	0	0%	0,0%	0,0%	● 0,00%
22	0	0%	0,0%	0,0%	● 0,00%
41	0	0%	0,0%	0,0%	● 0,00%
55	0	0%	0,0%	0,0%	● 0,00%
59	0	0%	8,3%	0,0%	● -100,00%
106	0	0%	0,0%	0,0%	● 0,00%
168	0	0%	0,0%	0,0%	● 0,00%
170	0	0%	0,0%	0,0%	● 0,00%
204	0	0%	0,0%	0,0%	● 0,00%
224	0	0%	0,0%	0,0%	● 0,00%
226	0	0%	0,0%	0,0%	● 0,00%
46	0	0%	0,0%	0,0%	● 0,00%
47	0	0%	8,3%	0,0%	● -100,00%
49	0	0%	8,3%	0,0%	● -100,00%
145	0	0%	0,0%	0,0%	● 0,00%
147	0	0%	0,0%	0,0%	● 0,00%
148	0	0%	0,0%	0,0%	● 0,00%
175	0	0%	0,0%	0,0%	● 0,00%
176	0	0%	0,0%	0,0%	● 0,00%
229	0	0%	0,0%	0,0%	● 0,00%
37	0	0%	0,0%	0,0%	● 0,00%

Id	W21/2018	W10/2018 a W21/2018 (b)	W21/2017 vs W21/2018 (d)		
	Código resultado (a)	Positividade (%) (c)	% pos. w21/17	% pos. w21/18	Var. (e)
38	0	0%	0,0%	0,0%	0,0%
178	0	0%	8,3%	0,0%	-100,0%
23	0	0%	0,0%	0,0%	0,0%
24	0	0%	0,0%	0,0%	0,0%
56	0	0%	0,0%	0,0%	0,0%
58	0	0%	0,0%	0,0%	0,0%
81	0	0%	0,0%	0,0%	0,0%
82	0	0%	0,0%	0,0%	0,0%
83	0	0%	0,0%	0,0%	0,0%
84	0	0%	0,0%	0,0%	0,0%
85	0	0%	0,0%	0,0%	0,0%
86	0	0%	0,0%	0,0%	0,0%
87	0	0%	0,0%	0,0%	0,0%
88	0	0%	0,0%	0,0%	0,0%
89	0	0%	0,0%	0,0%	0,0%
90	0	0%	0,0%	0,0%	0,0%
206	0	0%	0,0%	0,0%	0,0%
207	0	8%	0,0%	8,3%	100,0%
231	0	0%	0,0%	0,0%	0,0%
232	0	0%	0,0%	0,0%	0,0%
12	0	0%	0,0%	0,0%	0,0%
91	0	0%	0,0%	0,0%	0,0%
92	0	0%	0,0%	0,0%	0,0%
93	0	0%	0,0%	0,0%	0,0%
94	0	0%	0,0%	0,0%	0,0%
95	0	0%	0,0%	0,0%	0,0%
96	0	0%	0,0%	0,0%	0,0%
97	0	0%	0,0%	0,0%	0,0%
98	0	0%	0,0%	0,0%	0,0%
99	0	0%	0,0%	0,0%	0,0%
100	0	0%	0,0%	0,0%	0,0%
227	0	0%	0,0%	0,0%	0,0%
228	0	0%	0,0%	0,0%	0,0%
13	0	0%	0,0%	0,0%	0,0%
120	0	0%	0,0%	0,0%	0,0%
149	0	0%	0,0%	0,0%	0,0%
150	0	0%	0,0%	0,0%	0,0%
153	3	0%	0,0%	0,0%	0,0%
208	0	0%	0,0%	0,0%	0,0%
219	0	0%	0,0%	0,0%	0,0%
183	0	0%	0,0%	0,0%	0,0%
223	0	0%	0,0%	0,0%	0,0%
2	0	0%	0,0%	0,0%	0,0%
166	0	0%	0,0%	0,0%	0,0%
3	0	0%	0,0%	0,0%	0,0%
163	0	0%	0,0%	0,0%	0,0%
233	0	0%	NR	0,0%	0,0%
180	0	0%	0,0%	0,0%	0,0%
126	0	0%	0,0%	0,0%	0,0%
230	0	0%	0,0%	0,0%	0,0%
131	0	0%	0,0%	0,0%	0,0%
133	0	0%	0,0%	0,0%	0,0%
134	0	0%	0,0%	0,0%	0,0%
135	0	0%	0,0%	0,0%	0,0%
137	0	0%	0,0%	0,0%	0,0%
138	0	0%	0,0%	0,0%	0,0%
139	0	0%	0,0%	0,0%	0,0%

Id	W21/2018	W10/2018 a W21/2018 (b)	W21/2017 vs W21/2018 (d)		
	Código resultado (a)	Positividade (%) (c)	% pos. w21/17	% pos. w21/18	Var. (e)
140	0	0%	0,0%	0,0%	● 0,00%
141	0	0%	0,0%	0,0%	● 0,00%
142	0	0%	0,0%	0,0%	● 0,00%
143	0	0%	0,0%	0,0%	● 0,00%
144	0	0%	0,0%	0,0%	● 0,00%
220	0	0%	0,0%	0,0%	● 0,00%
221	0	0%	0,0%	0,0%	● 0,00%
7	0	0%	0,0%	0,0%	● 0,00%
123	0	0%	0,0%	0,0%	● 0,00%
5	0	0%	0,0%	0,0%	● 0,00%
6	0	0%	0,0%	0,0%	● 0,00%
128	0	0%	0,0%	0,0%	● 0,00%
197	0	0%	0,0%	0,0%	● 0,00%
4	0	0%	0,0%	0,0%	● 0,00%
125	0	0%	0,0%	0,0%	● 0,00%
15	0	0%	0,0%	0,0%	● 0,00%
16	0	0%	0,0%	0,0%	● 0,00%
122	0	0%	0,0%	0,0%	● 0,00%
171	0	0%	0,0%	0,0%	● 0,00%
172	0	0%	0,0%	0,0%	● 0,00%
173	0	0%	0,0%	0,0%	● 0,00%
174	0	0%	0,0%	0,0%	● 0,00%
190	0	0%	0,0%	0,0%	● 0,00%
191	0	0%	0,0%	0,0%	● 0,00%
199	0	0%	0,0%	0,0%	● 0,00%
200	0	0%	0,0%	0,0%	● 0,00%
198	0	0%	0,0%	0,0%	● 0,00%
14	0	0%	0,0%	0,0%	● 0,00%
61	3	0%	0,0%	0,0%	● 0,00%
62	3	0%	0,0%	0,0%	● 0,00%
63	3	0%	0,0%	0,0%	● 0,00%
64	3	0%	0,0%	0,0%	● 0,00%
65	3	0%	0,0%	0,0%	● 0,00%
66	3	0%	0,0%	0,0%	● 0,00%
67	3	0%	0,0%	0,0%	● 0,00%
68	3	0%	0,0%	0,0%	● 0,00%
69	3	0%	0,0%	0,0%	● 0,00%
71	0	0%	0,0%	0,0%	● 0,00%
72	0	0%	0,0%	0,0%	● 0,00%
73	0	0%	0,0%	0,0%	● 0,00%
74	0	0%	0,0%	0,0%	● 0,00%
76	0	0%	0,0%	0,0%	● 0,00%
77	0	0%	0,0%	0,0%	● 0,00%
78	0	0%	0,0%	0,0%	● 0,00%
79	0	0%	0,0%	0,0%	● 0,00%
121	0	0%	0,0%	0,0%	● 0,00%
192	0	0%	0,0%	0,0%	● 0,00%
238	0	0%	NR	0,0%	● 0,00%
182	3	0%	0,0%	0,0%	● 0,00%
235	3	0%	NR	0,0%	● 0,00%
189	0	0%	0,0%	0,0%	● 0,00%
181	0	0%	0,0%	0,0%	● 0,00%
237	0	0%	NR	0,0%	● 0,00%

Notas:

Resultados semanais - mapa, gráfico e grelha com os resultados das armadilhas de ovos de mosquito na semana indicada e com a seguinte leitura:

a) Códigos de resultados semanais: 0 – Ausência de ovos; 1 – Presença de ovos; 2 – Ausência de ovos mas com larvas; 3 – Sem dados.

Resultados acumulativos - mapa, gráfico e grelha com os resultados das armadilhas de ovos de mosquito no período indicado e com a seguinte leitura:

b) Ano de ciclo de atividade de mosquito *Aedes aegypti* definido da semana 10 de 2017 à semana 09 de 2018.

c) Percentagem de vezes em que a ovitrapp registou a presença de ovos.

Resultados comparativos - mapa, gráfico e grelha com os resultados das armadilhas de ovos de mosquito no período indicado e com a seguinte leitura:

d) Comparação com o período homólogo do ciclo anterior (W10/2016 a W09/2017).

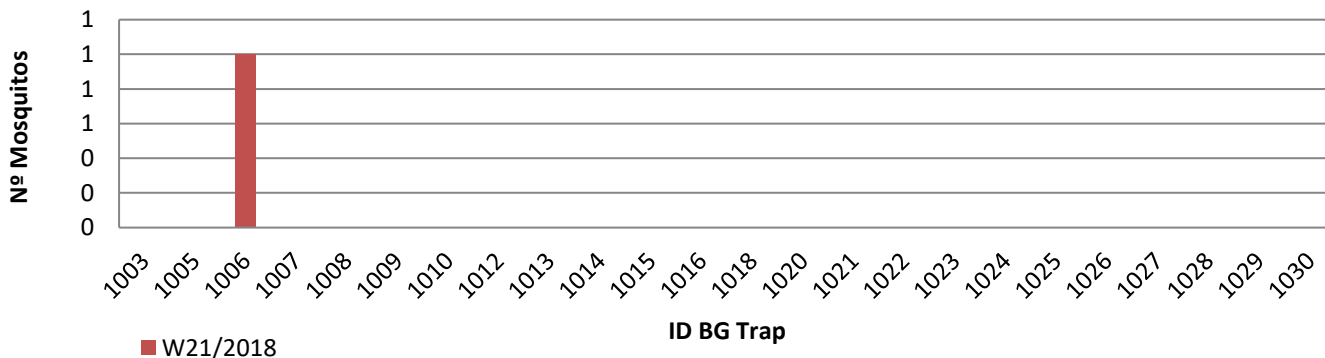
e) Taxa de variação da % de positividade entre o período atual e o período homólogo do ciclo anterior: ● - sem variação; ● - variação >0%; ● - variação <0%.

Resultados semanais das armadilhas de mosquitos adultos (BG traps)

Resumo semanal W21/2018

Nº mosquitos: tot./fem./mach.	1	0	1
Nº de BG Traps c/ leitura	24		
Nº de BG Traps positivas	1		
% de BG Traps positivas	4%		
Nº med. Mosquit. (p/ BGTrap +)	1		
Total de BG Traps ativas	24		

Legenda

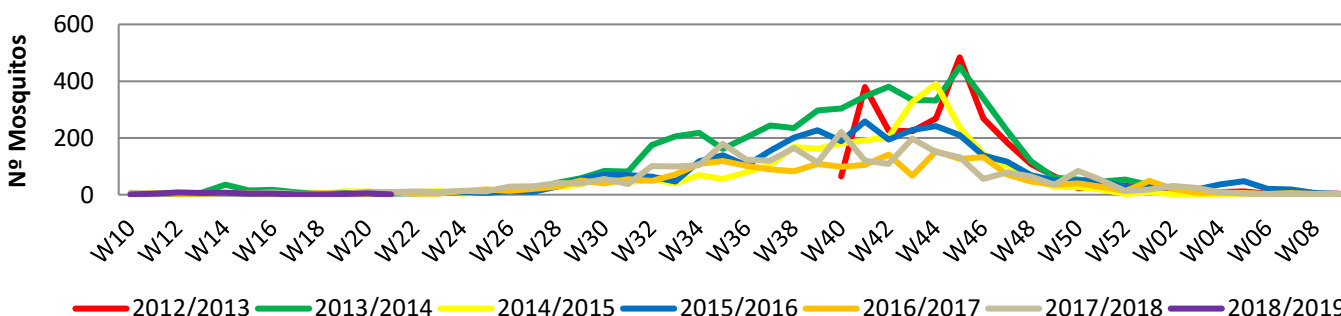
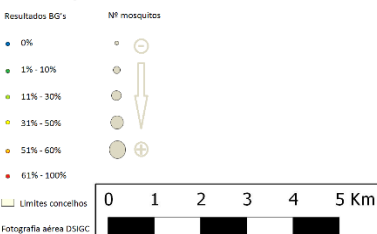


Resultados acumulativos das armadilhas de mosquitos adultos (BG traps)

Resumo acum. W10/2018 a W21/2018

Nº mosquitos: tot./fem./mach.	45	29	16
Nº total de leituras	996		
Nº total de vezes positivas	40		
Nº de BG Traps positivas	15		
Nº med. Mosquit. (p/ BGTrap +)	3		

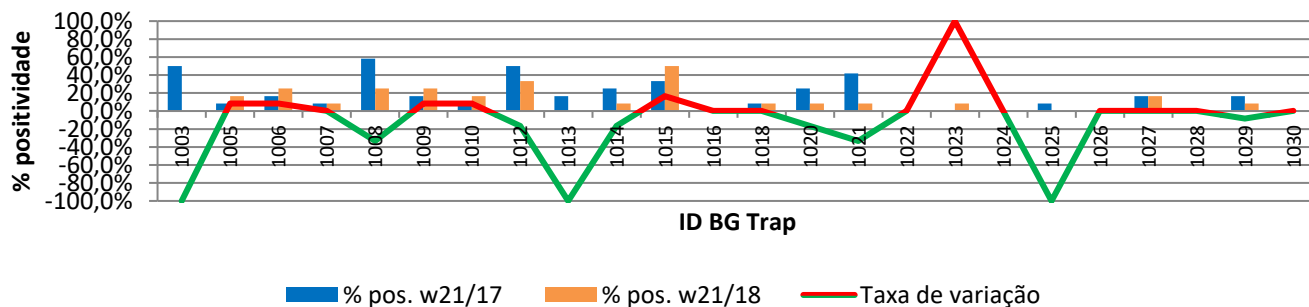
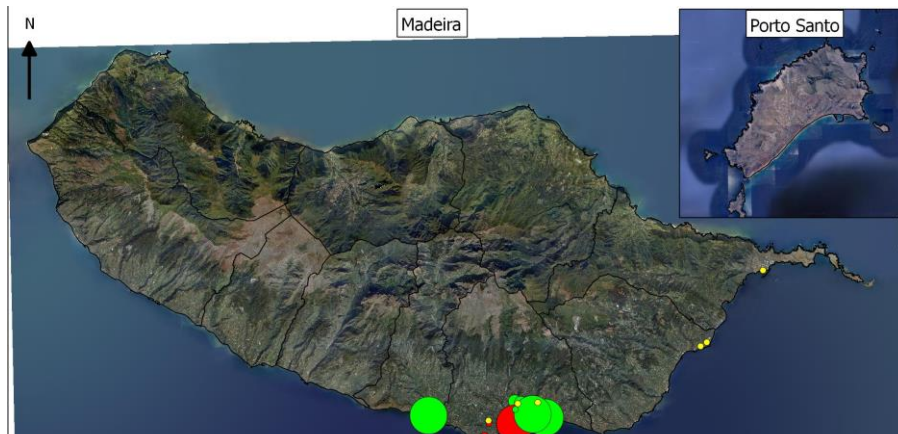
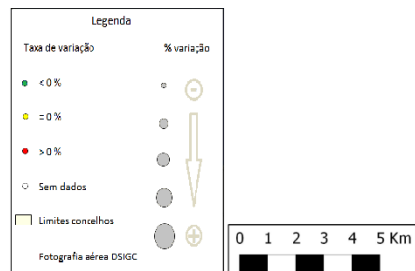
Legenda



Resultados comparativos das armadilhas de mosquitos adultos (BG traps)

Resumo comparativo W21/2017 vs W21/2018

% positividade 2016_2017	17,8%
% positividade 2017_2018	11,6%
Var. 2016_2017 vs 2017_2018	-6,16%



Grelha de resultados, semanais, acumulativos e comparativos

Id	W21/2018	W10/2018 a W21/2018 (b)	W21/2017 vs W21/2018 (d)		
	Código resultado (a)	Positividade (%) (c)	% pos. w21/17	% pos. w21/18	Var. (e)
1003	0	0%	50,0%	0,0%	-100,00%
1005	0	17%	8,3%	16,7%	8,33%
1006	3	25%	16,7%	25,0%	8,33%
1007	0	8%	8,3%	8,3%	0,00%
1008	0	25%	58,3%	25,0%	-33,33%
1009	0	25%	16,7%	25,0%	8,33%
1010	0	17%	8,3%	16,7%	8,33%
1012	0	33%	50,0%	33,3%	-16,67%
1013	0	0%	16,7%	0,0%	-100,00%
1014	0	8%	25,0%	8,3%	-16,67%
1015	0	50%	33,3%	50,0%	16,67%
1016	0	0%	0,0%	0,0%	0,00%
1018	0	8%	8,3%	8,3%	0,00%
1020	0	8%	25,0%	8,3%	-16,67%
1021	0	8%	41,7%	8,3%	-33,33%
1022	0	0%	0,0%	0,0%	0,00%
1023	0	8%	0,0%	8,3%	100,00%
1024	0	0%	0,0%	0,0%	0,00%
1025	0	0%	8,3%	0,0%	-100,00%
1026	0	0%	0,0%	0,0%	0,00%
1027	0	17%	16,7%	16,7%	0,00%
1028	0	0%	0,0%	0,0%	0,00%
1029	0	8%	16,7%	8,3%	-8,33%
1030	0	0%	0,0%	0,0%	0,00%

Notas:

Resultados semanais - mapa, gráfico e grelha com os resultados das armadilhas de ovos de mosquito na semana indicada e com a seguinte leitura:

a) Códigos de resultados semanais: -1 – Sem Dados; 0 – Negativo; 1 – Positivo Fêmeas (♀); 2 – Positivo Fêmeas (♀) + Machos (♂); 3 – Positivo Machos (♂).

Resultados acumulativos - mapa, gráfico e grelha com os resultados das armadilhas de ovos de mosquito no período indicado e com a seguinte leitura:

b) Ano de ciclo de atividade de mosquito *Aedes aegypti* definido da semana 10 de 2017 à semana 09 de 2018.

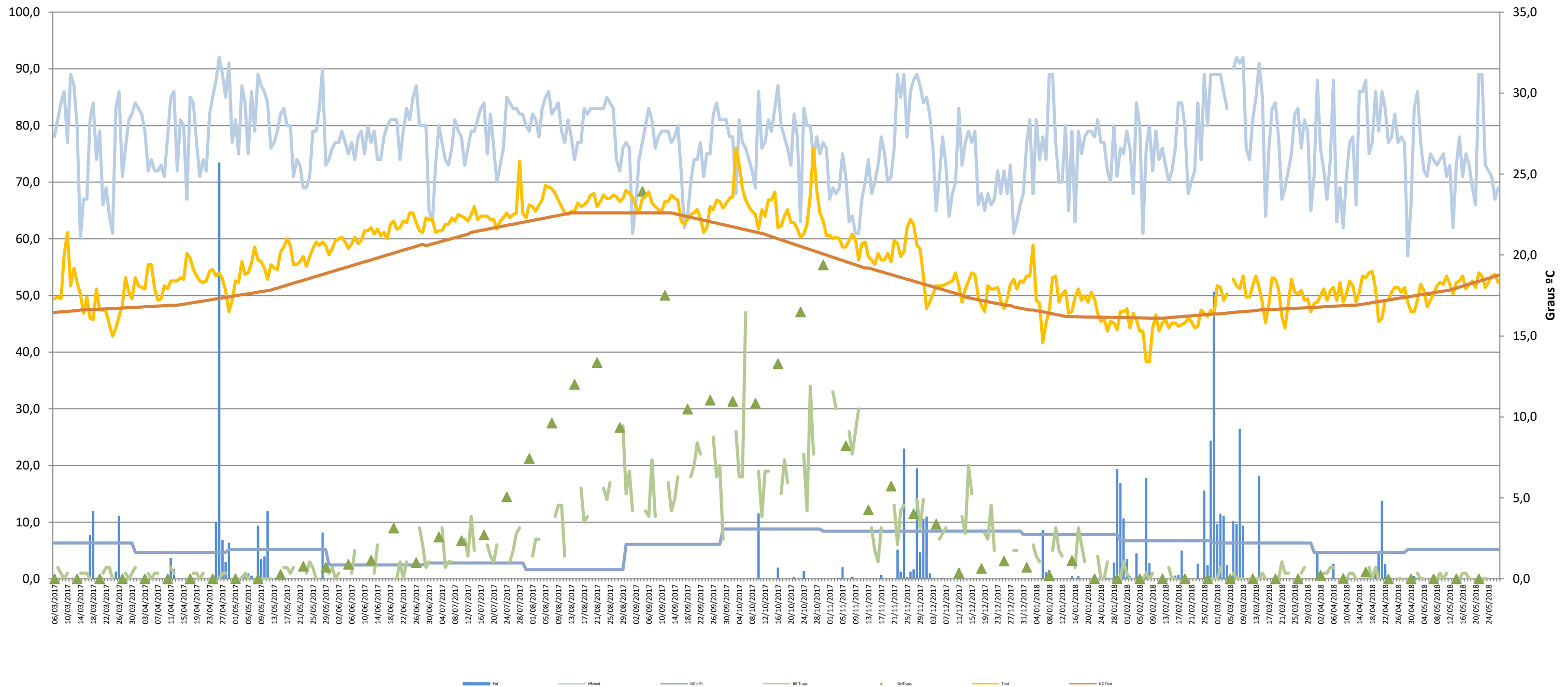
c) Percentagem de vezes em que a BG-Sentinel registou a presença de mosquitos (♀ + ♂).

Resultados comparativos - mapa, gráfico e grelha com os resultados das armadilhas de mosquitos adultos no período indicado e com a seguinte leitura:

d) Comparação com o período homólogo do ciclo anterior (W10/2016 a W09/2017).

e) Taxa de variação da % de positividade entre o período atual e o período homólogo do ciclo anterior: ● - sem variação; ● - variação >0%; ● - variação <0%

Gráfico com o cruzamento dos dados meteorológicos (precipitação total diária*, temperatura média diária* e humidade relativa do ar máxima diária*) e climáticos (normais climatológicas (1971-2000)*) com os dados entomológicos (nº mosquitos fêmea e nº ovos *Aedes aegypti*) desde a semana 10 de 2017 até à semana 21 de 2018



Eixo Horizontal (X):

Estão representados os dias do ano.

Eixo Vertical à esquerda (Y):

Ptd - Quantidade de precipitação total diária (mm);
 HRAmD - Humidade relativa do ar máxima diária (%);
 NC-Pt - Normais Climatológicas 1971-2000 com indicação da média da quantidade de precipitação total (mm);
 OviTraps - Média de ovos recolhidos semanalmente nas armadilhas de oviposição distribuídas pelo concelho do Funchal (Projetos Museu Funchal + Aegypti + Santa Luzia);
 BG Traps - Número semanal de mosquitos fêmea capturados diariamente na rede de armadilhas de mosquitos do IASAÚDE, IP-RAM.

Eixo Vertical à direita (Y):

Tmd - Temperatura média do ar a 1,5m (°C);
 NC-Tmd - Normais Climatológicas 1971-2000 com indicação da temperatura média do ar (°C).

* Estação do Observatório Meteorológico do Funchal (Lazareto – Lat.: 32°38'N; Long.: 16°53'W; Alt.: 58m)