

Semana W40/2016: 03 a 09 de outubro de 2016

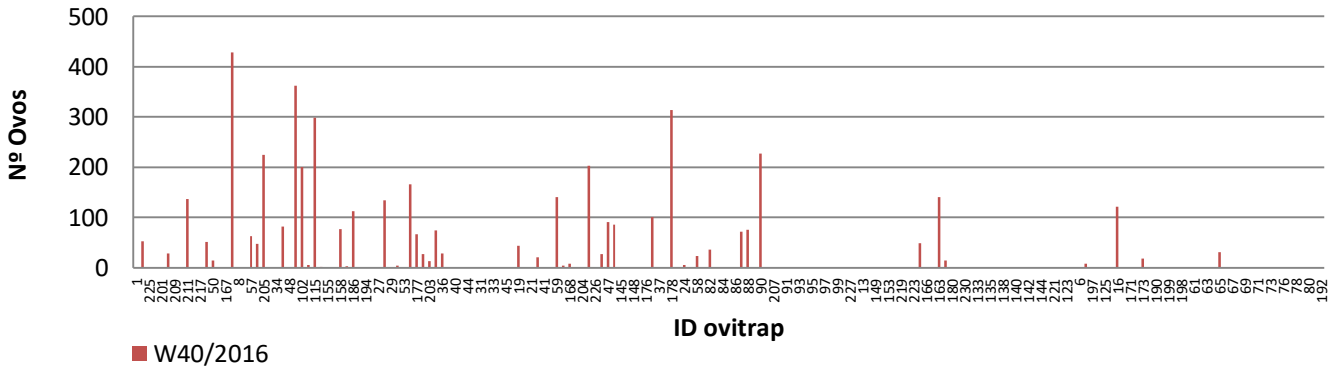
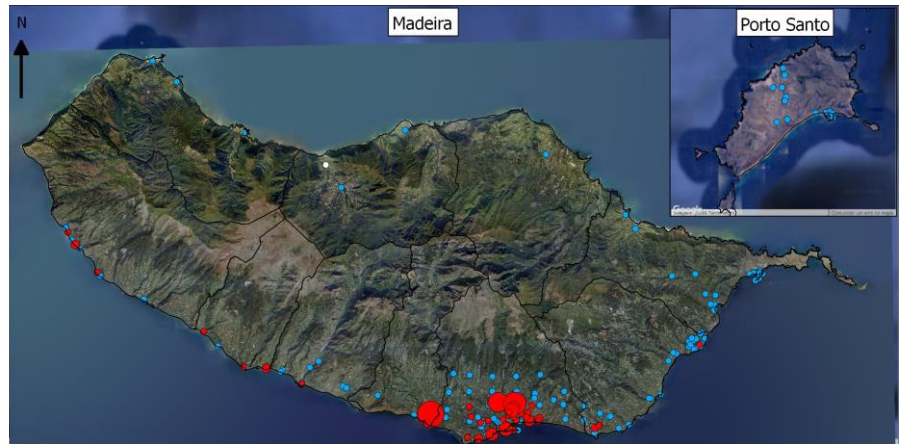
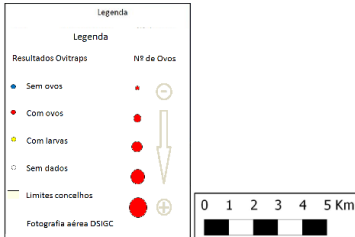
Período acumulado: W10/2015 a W40/2016

## Monitorização do mosquito *Aedes aegypti* na RAM

### Resultados semanais das armadilhas de ovos (Ovitrap)

#### Resumo semanal W40/2016

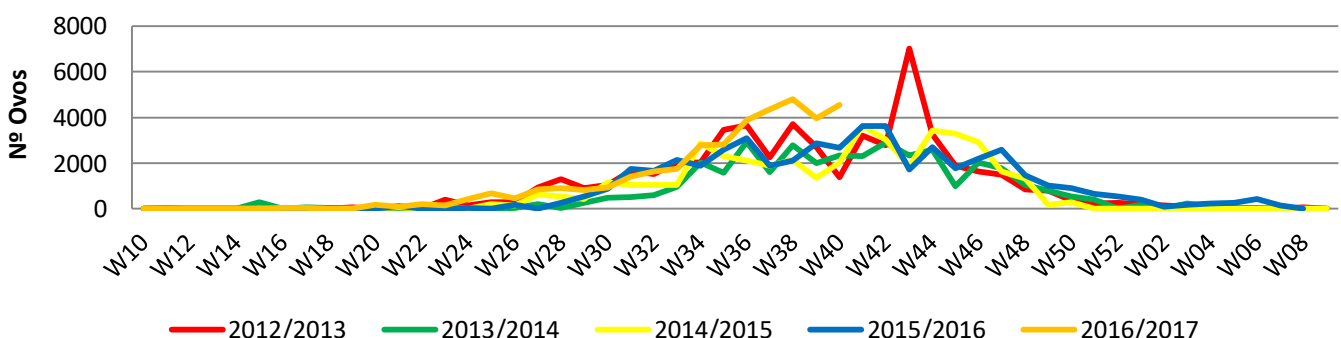
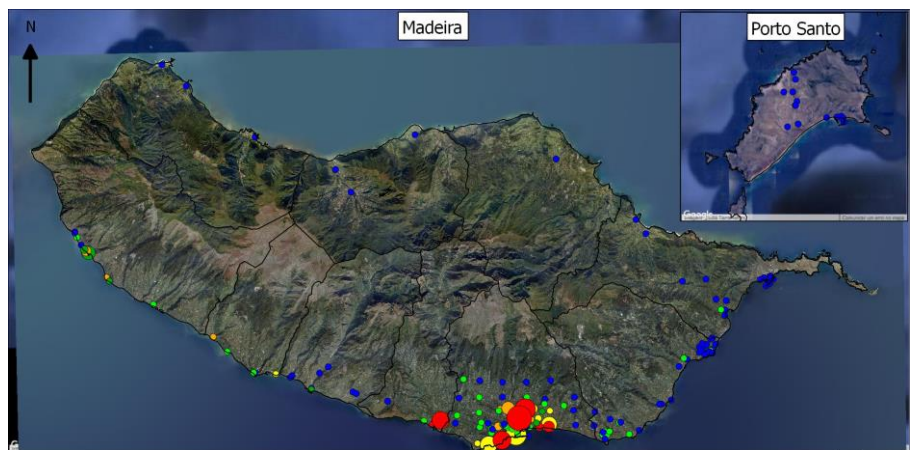
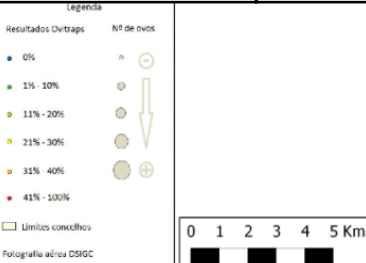
Nº total de ovos	4557
Nº de ovitrap c/ leitura	189
Nº de ovitrap positivas	50
% de ovitrap positivas	26%
Nº médio de ovos (p/ ovitrap +)	91
Total de ovitrap ativas	191



### Resultados acumulativos das armadilhas de ovos (Ovitrap)

#### Resumo acum. W10/2016 a W40/2016

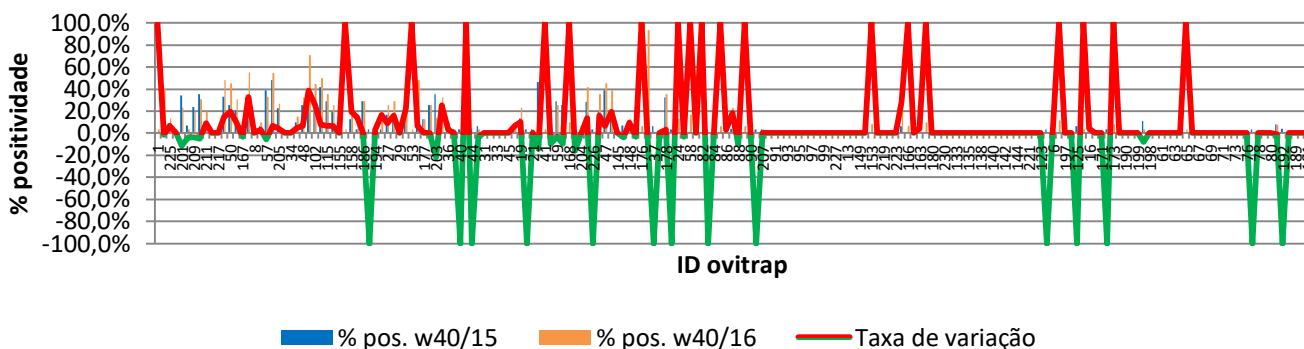
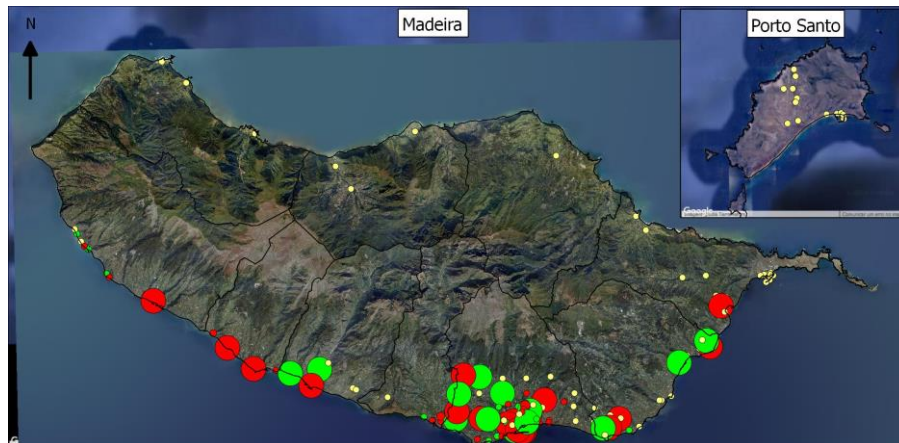
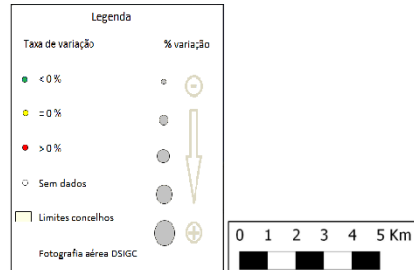
Nº total de ovos	37800
Nº total de leituras	5199
Nº total de vezes positivas	527
Nº de ovitrap positivas	86
Nº médio de ovos (p/ ovitrap +)	440



## Resultados comparativos das armadilhas de ovos (Ovitrap)

### Resumo comparativo W40/2015 vs W40/2016

% positividade 2015_2016	3,1%
% positividade 2016_2017	10,1%
Var. 2015_2016 vs 2016_2017	7,00%



## Grelha de resultados, semanais, acumulativos e comparativos

Id	W40/2016	W10/2016 a W40/2016 (b)	W40/2015 vs W40/2016 (d)		
	Código resultado (a)	Positividade (%) (c)	% pos. w40/15	% pos. w40/16	Var. (e)
1	0	4%	0,0%	3,7%	100,00%
218	1	40%	41,4%	40,0%	-1,38%
225	0	13%	6,7%	13,3%	6,67%
165	0	0%	0,0%	0,0%	0,00%
201	0	23%	34,5%	23,3%	-11,15%
202	1	3%	6,9%	3,3%	-3,46%
209	0	20%	24,0%	20,0%	-4,00%
210	0	31%	35,7%	31,0%	-4,68%
211	1	20%	10,7%	20,0%	9,29%
216	0	0%	0,0%	0,0%	0,00%
217	0	0%	0,0%	0,0%	0,00%
10	1	48%	33,3%	48,3%	14,94%
50	1	45%	25,8%	45,2%	19,35%
60	0	31%	20,7%	31,0%	10,34%
167	0	3%	6,9%	3,4%	-3,45%
196	1	55%	22,2%	55,2%	32,95%
8	0	0%	0,0%	0,0%	0,00%
30	0	10%	6,7%	10,0%	3,33%
57	1	33%	38,7%	33,3%	-5,38%
193	1	55%	48,4%	54,8%	6,45%
205	1	27%	22,6%	26,7%	4,09%
26	0	0%	0,0%	0,0%	0,00%
34	0	0%	0,0%	0,0%	0,00%
25	1	15%	10,0%	14,8%	4,81%
48	0	32%	25,8%	32,3%	6,45%
101	1	71%	32,3%	71,0%	38,71%
102	1	45%	19,2%	44,8%	25,60%

Id	W40/2016	W10/2016 a W40/2016 (b)	W40/2015 vs W40/2016 (d)		
	Código resultado (a)	Positividade (%) (c)	% pos. w40/15	% pos. w40/16	Var. (e)
105	1	50%	41,9%	50,0%	8,06%
115	1	35%	29,0%	35,5%	6,45%
118	1	26%	19,4%	25,8%	6,45%
155	0	0%	0,0%	0,0%	0,00%
156	0	3%	0,0%	3,2%	100,00%
158	1	32%	12,9%	32,3%	19,35%
185	1	17%	3,2%	17,2%	14,02%
186	1	29%	29,0%	29,0%	0,00%
187	0	0%	3,2%	0,0%	-100,00%
194	3	7%	3,2%	6,7%	3,44%
195	0	20%	3,2%	20,0%	16,77%
27	0	26%	16,7%	25,8%	9,14%
28	1	29%	13,3%	29,0%	15,70%
29	0	0%	0,0%	0,0%	0,00%
51	1	42%	19,4%	41,9%	22,58%
53	0	3%	0,0%	3,4%	100,00%
54	1	48%	41,9%	48,4%	6,45%
177	1	13%	12,9%	12,9%	0,00%
188	1	26%	25,8%	25,8%	0,00%
203	1	14%	35,5%	13,8%	-21,69%
35	1	32%	7,1%	32,3%	25,22%
36	1	10%	6,7%	10,0%	3,33%
39	0	3%	3,3%	3,4%	0,11%
40	0	0%	3,3%	0,0%	-100,00%
43	0	4%	0,0%	3,6%	100,00%
44	0	0%	3,3%	0,0%	-100,00%
179	0	3%	6,5%	3,2%	-3,43%
31	0	0%	0,0%	0,0%	0,00%
32	0	0%	0,0%	0,0%	0,00%
33	0	0%	0,0%	0,0%	0,00%
42	0	0%	0,0%	0,0%	0,00%
45	0	0%	0,0%	0,0%	0,00%
52	0	10%	3,2%	10,0%	6,77%
19	1	23%	13,3%	23,3%	10,00%
20	0	0%	3,3%	0,0%	-100,00%
21	0	3%	3,3%	3,3%	0,00%
22	1	32%	46,7%	32,3%	-14,41%
41	0	3%	0,0%	3,3%	100,00%
55	0	3%	12,9%	3,3%	-9,57%
59	1	26%	29,0%	25,8%	-3,23%
106	1	16%	25,8%	16,1%	-9,68%
168	1	10%	0,0%	10,0%	100,00%
170	0	3%	19,4%	3,2%	-16,13%
204	0	0%	0,0%	0,0%	0,00%
224	1	42%	28,6%	41,9%	13,36%
226	0	0%	3,7%	0,0%	-100,00%
46	1	35%	19,4%	35,5%	16,13%
47	1	45%	38,7%	45,2%	6,45%
49	1	39%	19,4%	38,7%	19,35%
145	0	0%	0,0%	0,0%	0,00%
147	0	3%	7,1%	3,4%	-3,69%
148	0	13%	3,2%	12,9%	9,68%
175	0	3%	6,5%	3,3%	-3,12%
176	0	7%	0,0%	6,7%	100,00%
229	1	94%	NR	93,8%	NR
37	0	0%	6,7%	0,0%	-100,00%
38	0	0%	0,0%	0,0%	0,00%

Id	W40/2016	W10/2016 a W40/2016 (b)	W40/2015 vs W40/2016 (d)		
	Código resultado (a)	Positividade (%) (c)	% pos. w40/15	% pos. w40/16	Var. (e)
178	1	35%	32,3%	35,5%	3,2%
23	0	0%	3,3%	0,0%	-100,00%
24	1	13%	0,0%	13,3%	100,00%
56	0	6%	9,7%	6,5%	-3,2%
58	1	17%	0,0%	16,7%	100,00%
81	0	0%	0,0%	0,0%	0,00%
82	1	7%	0,0%	6,7%	100,00%
83	0	0%	3,2%	0,0%	-100,00%
84	0	0%	0,0%	0,0%	0,00%
85	0	6%	0,0%	6,5%	100,00%
86	0	6%	3,2%	6,5%	3,2%
87	1	23%	4,2%	22,6%	18,4%
88	1	3%	13,3%	3,2%	-10,1%
89	0	6%	0,0%	6,5%	100,00%
90	1	23%	19,4%	22,6%	3,2%
206	0	0%	3,2%	0,0%	-100,00%
207	0	3%	3,2%	3,2%	0,00%
12	0	0%	0,0%	0,0%	0,00%
91	0	0%	0,0%	0,0%	0,00%
92	0	0%	0,0%	0,0%	0,00%
93	0	0%	0,0%	0,0%	0,00%
94	0	0%	0,0%	0,0%	0,00%
95	0	0%	0,0%	0,0%	0,00%
96	0	0%	0,0%	0,0%	0,00%
97	0	0%	0,0%	0,0%	0,00%
98	0	0%	0,0%	0,0%	0,00%
99	0	0%	0,0%	0,0%	0,00%
100	0	0%	0,0%	0,0%	0,00%
227	0	0%	NR	0,0%	NR
228	0	0%	NR	0,0%	NR
13	0	0%	0,0%	0,0%	0,00%
120	0	0%	0,0%	0,0%	0,00%
149	0	0%	0,0%	0,0%	0,00%
150	0	0%	0,0%	0,0%	0,00%
153	0	8%	0,0%	8,3%	100,00%
208	0	0%	0,0%	0,0%	0,00%
219	0	0%	0,0%	0,0%	0,00%
183	0	0%	0,0%	0,0%	0,00%
223	0	0%	0,0%	0,0%	0,00%
2	1	35%	6,7%	34,6%	27,9%
166	0	7%	0,0%	6,7%	100,00%
3	0	0%	0,0%	0,0%	0,00%
163	1	30%	25,8%	30,0%	4,1%
184	1	10%	0,0%	10,0%	100,00%
180	0	0%	0,0%	0,0%	0,00%
126	0	0%	0,0%	0,0%	0,00%
230	0	0%	NR	0,0%	NR
131	0	0%	0,0%	0,0%	0,00%
133	0	0%	0,0%	0,0%	0,00%
134	0	0%	0,0%	0,0%	0,00%
135	0	0%	0,0%	0,0%	0,00%
137	0	0%	0,0%	0,0%	0,00%
138	0	0%	0,0%	0,0%	0,00%
139	0	0%	0,0%	0,0%	0,00%
140	0	0%	0,0%	0,0%	0,00%
141	0	0%	0,0%	0,0%	0,00%
142	0	0%	0,0%	0,0%	0,00%

Id	W40/2016	W10/2016 a W40/2016 (b)	W40/2015 vs W40/2016 (d)		
	Código resultado (a)	Positividade (%) (c)	% pos. w40/15	% pos. w40/16	Var. (e)
143	0	0%	0,0%	0,0%	0,00%
144	0	0%	0,0%	0,0%	0,00%
220	0	0%	0,0%	0,0%	0,00%
221	0	0%	0,0%	0,0%	0,00%
7	0	0%	0,0%	0,0%	0,00%
123	0	0%	0,0%	0,0%	0,00%
5	0	0%	3,3%	0,0%	-100,00%
6	0	0%	0,0%	0,0%	0,00%
128	1	12%	0,0%	11,8%	100,00%
197	0	0%	0,0%	0,0%	0,00%
4	0	0%	0,0%	0,0%	0,00%
125	0	0%	6,7%	0,0%	-100,00%
15	0	4%	0,0%	3,6%	100,00%
16	1	7%	3,3%	7,4%	4,07%
122	0	0%	0,0%	0,0%	0,00%
171	0	0%	0,0%	0,0%	0,00%
172	0	0%	3,7%	0,0%	-100,00%
173	1	8%	0,0%	8,3%	100,00%
174	0	0%	0,0%	0,0%	0,00%
190	0	0%	0,0%	0,0%	0,00%
191	0	0%	0,0%	0,0%	0,00%
199	0	0%	0,0%	0,0%	0,00%
200	0	3%	11,1%	3,4%	-7,66%
198	0	0%	0,0%	0,0%	0,00%
14	0	0%	0,0%	0,0%	0,00%
61	0	0%	0,0%	0,0%	0,00%
62	0	0%	0,0%	0,0%	0,00%
63	0	0%	0,0%	0,0%	0,00%
64	0	0%	0,0%	0,0%	0,00%
65	1	3%	0,0%	3,4%	100,00%
66	0	0%	0,0%	0,0%	0,00%
67	0	0%	0,0%	0,0%	0,00%
68	0	0%	0,0%	0,0%	0,00%
69	0	0%	0,0%	0,0%	0,00%
70	0	0%	0,0%	0,0%	0,00%
71	0	0%	0,0%	0,0%	0,00%
72	0	0%	0,0%	0,0%	0,00%
73	0	0%	0,0%	0,0%	0,00%
74	0	0%	0,0%	0,0%	0,00%
76	0	0%	0,0%	0,0%	0,00%
77	0	0%	3,7%	0,0%	-100,00%
78	0	0%	0,0%	0,0%	0,00%
79	0	0%	0,0%	0,0%	0,00%
80	0	0%	0,0%	0,0%	0,00%
121	0	7%	8,0%	7,4%	-0,99%
192	0	0%	3,8%	0,0%	-100,00%
182	0	0%	0,0%	0,0%	0,00%
189	0	0%	0,0%	0,0%	0,00%
17	3	0%	0,0%	0,0%	0,00%
181	0	0%	0,0%	0,0%	0,00%

**Notas:**

Resultados semanais - mapa, gráfico e grelha com os resultados das armadilhas de ovos de mosquito na semana indicada e com a seguinte leitura:

a) Códigos de resultados semanais: 0 – Ausência de ovos; 1 – Presença de ovos; 2 – Ausência de ovos mas com larvas; 3 – Sem dados.

Resultados acumulativos - mapa, gráfico e grelha com os resultados das armadilhas de ovos de mosquito no período indicado e com a seguinte leitura:

b) Ano de ciclo de atividade de mosquito *Aedes aegypti* definido da semana 10 de 2016 à semana 09 de 2017.

c) Percentagem de vezes em que a ovitrap registou a presença de ovos.

Resultados comparativos - mapa, gráfico e grelha com os resultados das armadilhas de ovos de mosquito no período indicado e com a seguinte leitura:

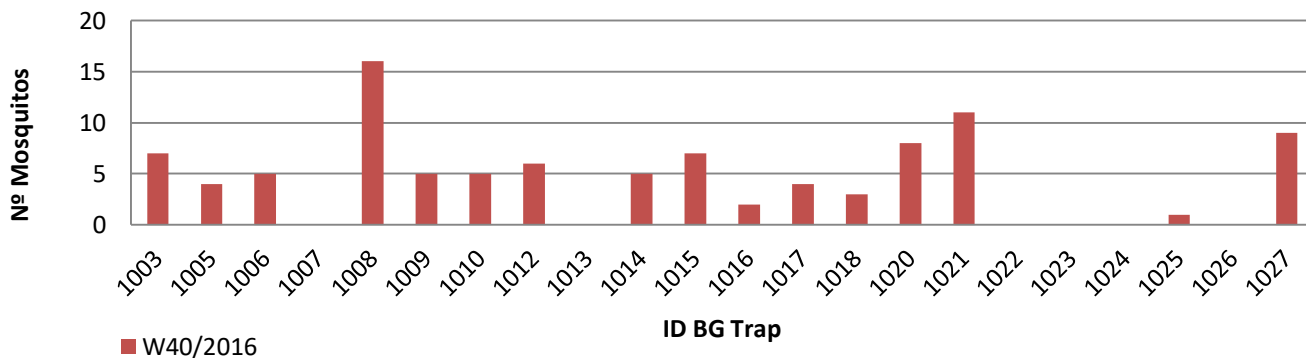
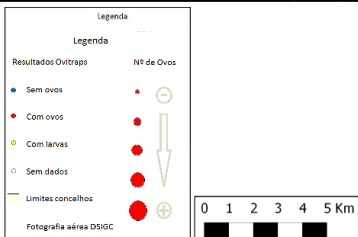
d) Comparação com o período homólogo do ciclo anterior (W10/2015 a W09/2016).

e) Taxa de variação da % de positividade entre o período atual e o período homólogo do ciclo anterior: ● - sem variação; ● - variação >0%; ● - variação <0%.

**Resultados semanais das armadilhas de mosquitos adultos (BG traps)**

**Resumo semanal W40/2016**

Nº mosquitos: tot./fem./mach.	98	46	52
Nº de BG Traps c/ leitura	22		
Nº de BG Traps positivas	16		
% de BG Traps positivas	73%		
Nº med. Mosquit. (p/ BGTrap +)	6		
Total de BG Traps ativas	22		



**Resultados acumulativos das armadilhas de mosquitos adultos (BG traps)**

**Resumo acum. W10/2016 a W40/2016**

Nº mosquitos: tot./fem./mach.	1119	486	633
Nº total de leituras	2352		
Nº total de vezes positivas	550		
Nº de BG Traps positivas	21		
Nº med. Mosquit. (p/ BGTrap +)	53		

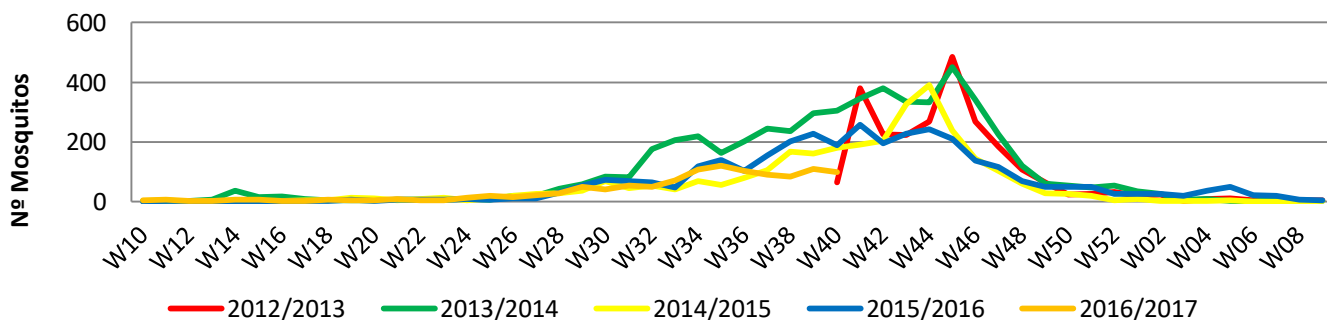
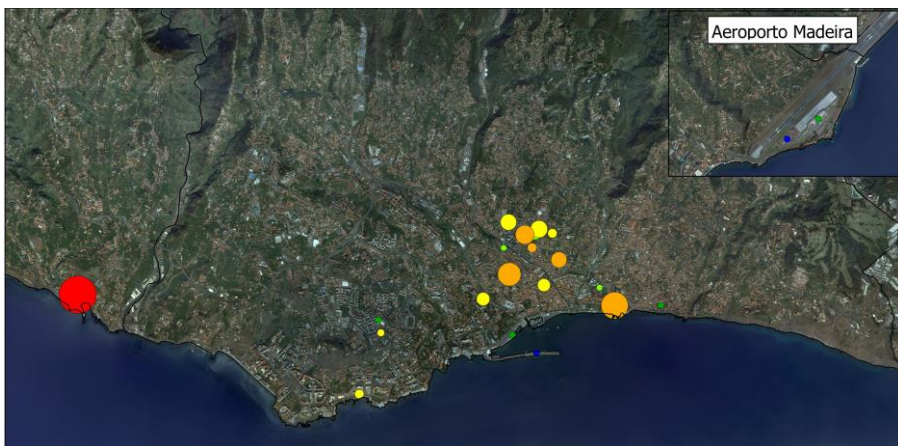
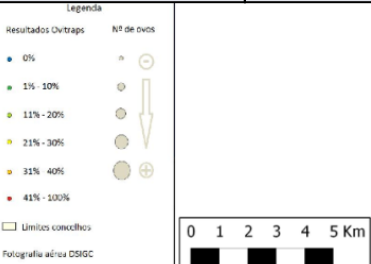
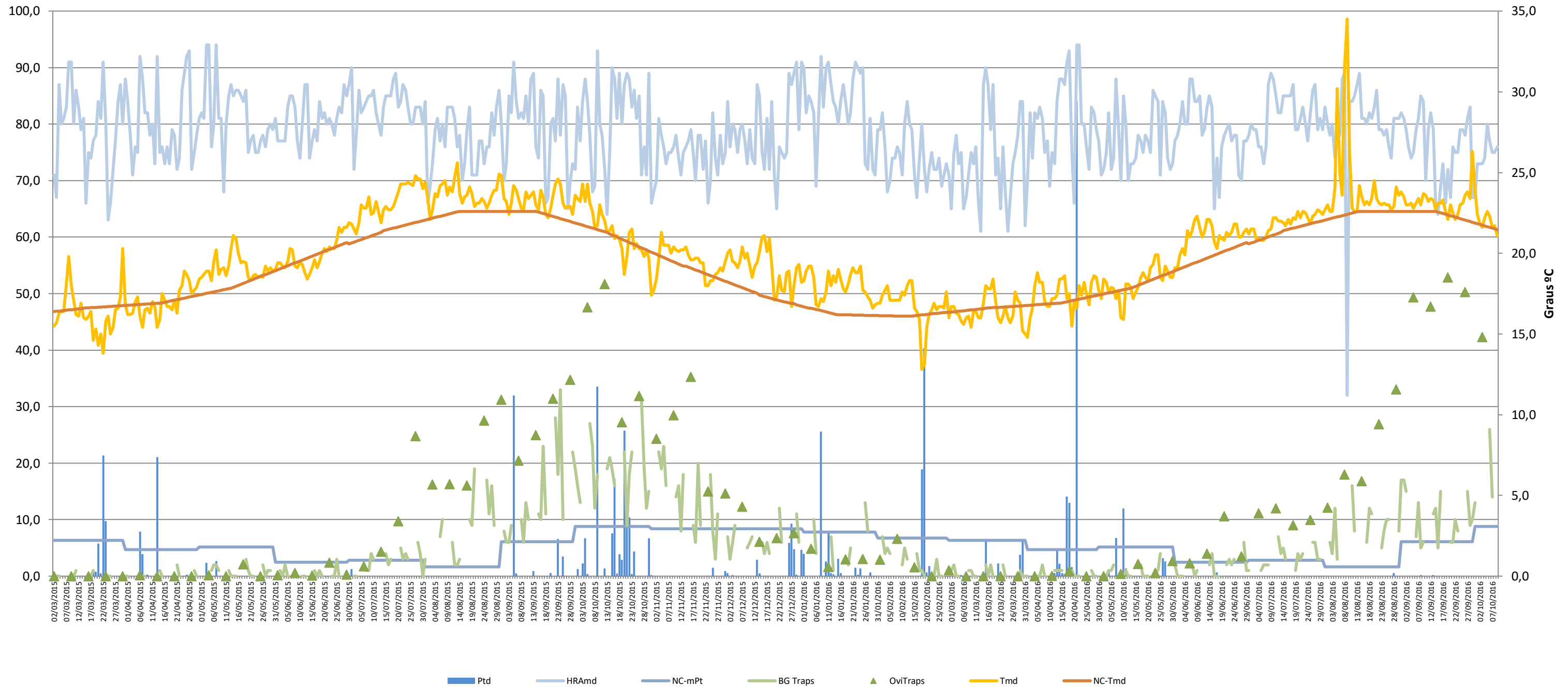




Gráfico com o cruzamento dos dados meteorológicos (precipitação total diária\*, temperatura média diária\* e humidade relativa do ar máxima diária\*) e climáticos (normais climatológicas (1971-2000)\*) com os dados entomológicos (nº mosquitos fêmea e nº ovos *Aedes aegypti*) desde a semana 10 de 2015 até à semana 40 de 2016



**Eixo Horizontal (X):**

Estão representados os dias do ano.

**Eixo Vertical à esquerda (Y):**

Ptd - Quantidade de precipitação total diária (mm);

HRamd - Humidade relativa do ar máxima diária (%);

NC-Pt - Normais Climatológicas 1971-2000 com indicação da média da quantidade de precipitação total (mm);

OviTraps - Média de ovos recolhidos semanalmente nas armadilhas de oviposição distribuídas pelo concelho do Funchal (Projetos Museu Funchal + Aegypti + Santa Luzia);

BG Traps - Número semanal de mosquitos fêmea capturados diariamente na rede de armadilhas de mosquitos do IASAÚDE, IP-RAM.

**Eixo Vertical à direita (Y):**

Tmd - Temperatura média do ar a 1,5m (°C);

NC-Tmd - Normais Climatológicas 1971-2000 com indicação da temperatura média do ar (°C).

\* Estação do Observatório Meteorológico do Funchal (Lazareto – Lat.: 32°38'N; Long.: 16°53'W; Alt.: 58m)