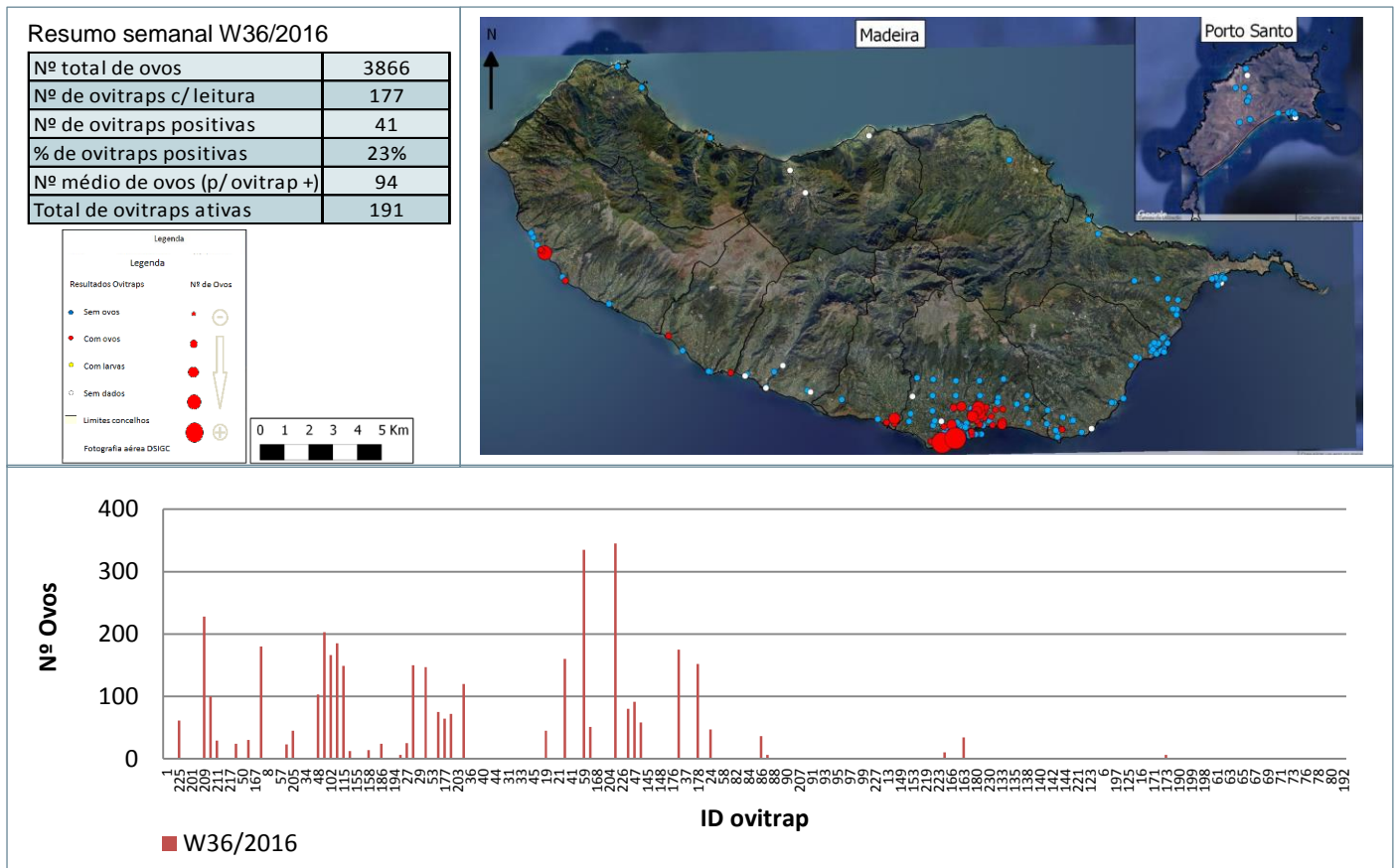


Semana W36/2016: 5 a 11 de setembro de 2016

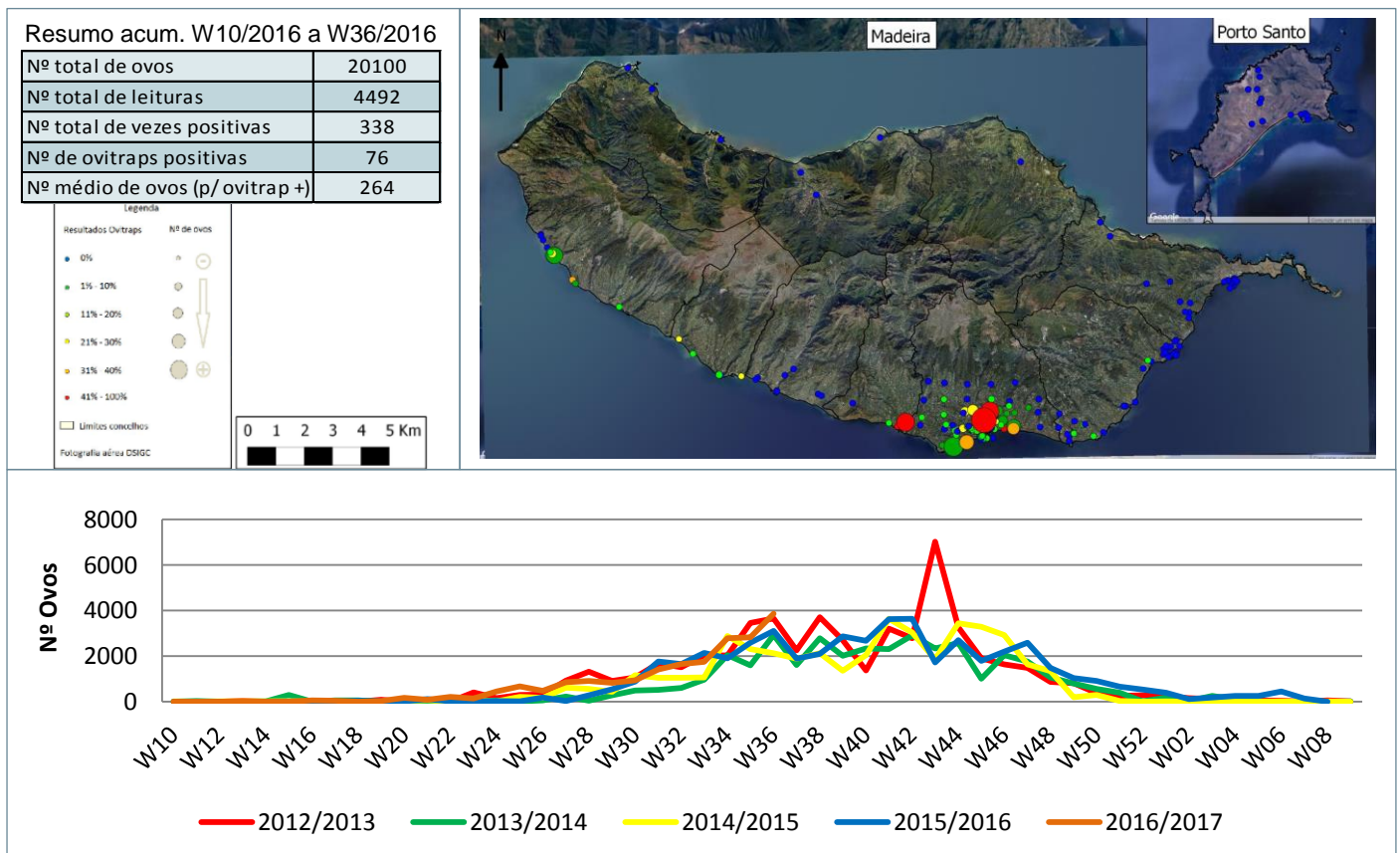
Período acumulado: W10/2015 a W36/2016

Monitorização do mosquito *Aedes aegypti* na RAM

Resultados semanais das armadilhas de ovos (Ovitrap)



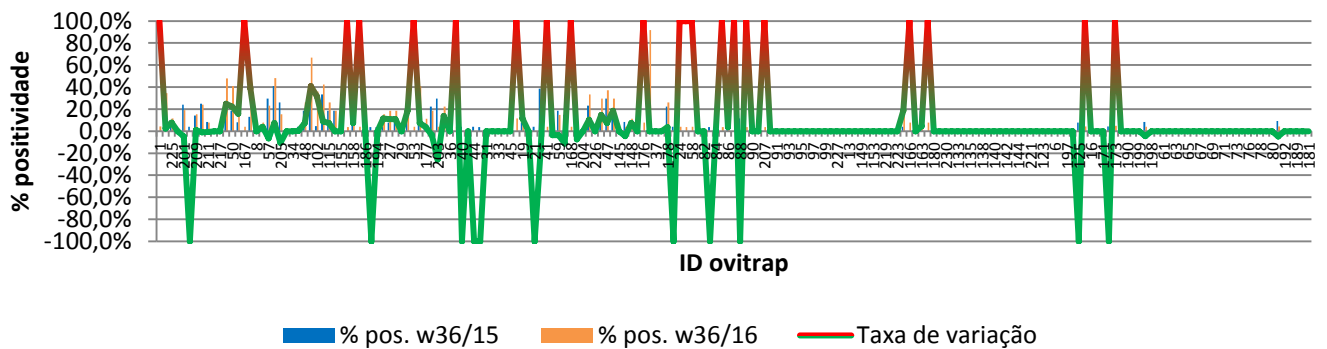
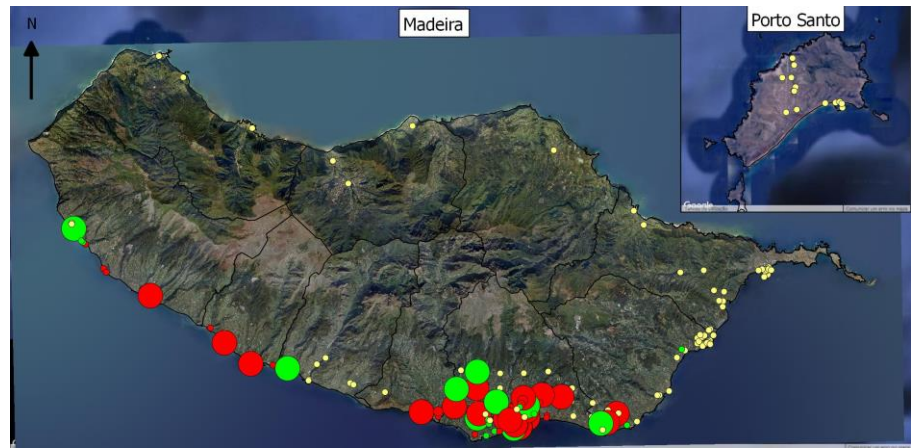
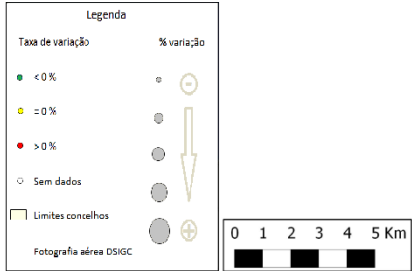
Resultados acumulativos das armadilhas de ovos (Ovitrap)



Resultados comparativos das armadilhas de ovos (Ovitrap)

Resumo comparativo W36/2015 vs W36/2016

% positividade 2015_2016	3,1%
% positividade 2016_2017	7,5%
Var. 2015_2016 vs 2016_2017	4,39%



Grelha de resultados, semanais, acumulativos e comparativos

Id	W36/2016	W10/2016 a W36/2016 (b)	W36/2015 vs W36/2016 (d)		
	Código resultado (a)	Positividade (%) (c)	% pos. w36/15	% pos. w36/16	Var. (e)
1	0	4%	0,0%	4,3%	100,00%
218	0	35%	32,0%	34,6%	2,62%
225	1	12%	3,8%	11,5%	7,69%
165	0	0%	0,0%	0,0%	0,00%
201	0	19%	24,0%	19,2%	-4,77%
202	0	0%	4,0%	0,0%	-100,00%
209	1	15%	14,3%	15,4%	1,10%
210	1	24%	25,0%	24,0%	-1,00%
211	1	8%	8,3%	7,7%	-0,64%
216	0	0%	0,0%	0,0%	0,00%
217	0	0%	0,0%	0,0%	0,00%
10	1	48%	23,1%	48,0%	24,82%
50	0	41%	18,5%	40,7%	22,02%
60	1	24%	8,0%	24,0%	16,00%
167	0	4%	0,0%	4,0%	100,00%
196	1	52%	13,0%	52,0%	38,96%
8	0	0%	0,0%	0,0%	0,00%
30	0	8%	3,8%	7,7%	3,85%
57	0	23%	29,6%	23,1%	-6,55%
193	1	48%	40,7%	48,1%	7,41%
205	1	15%	25,9%	15,4%	-10,54%
26	0	0%	0,0%	0,0%	0,00%
34	0	0%	0,0%	0,0%	0,00%
25	3	4%	3,8%	4,3%	0,50%
48	1	26%	18,5%	25,9%	7,41%
101	1	67%	25,9%	66,7%	40,74%
102	1	36%	4,5%	36,0%	31,35%

Id	W36/2016	W10/2016 a W36/2016 (b)	W36/2015 vs W36/2016 (d)		
	Código resultado (a)	Positividade (%) (c)	% pos. w36/15	% pos. w36/16	Var. (e)
105	1	42%	33,3%	42,3%	8,97%
115	1	26%	18,5%	25,9%	7,41%
118	1	19%	18,5%	18,5%	0,00%
155	0	0%	0,0%	0,0%	0,00%
156	0	4%	0,0%	3,7%	100,00%
158	1	22%	14,8%	22,2%	7,41%
185	0	4%	0,0%	4,0%	100,00%
186	1	19%	18,5%	18,5%	0,00%
187	0	0%	3,7%	0,0%	-100,00%
194	0	4%	3,7%	3,7%	0,00%
195	1	15%	3,7%	15,4%	11,68%
27	1	19%	7,7%	18,5%	10,83%
28	1	19%	7,7%	18,5%	10,83%
29	0	0%	0,0%	0,0%	0,00%
51	1	33%	14,8%	33,3%	18,52%
53	0	4%	0,0%	4,0%	100,00%
54	1	41%	33,3%	40,7%	7,41%
177	1	11%	7,4%	11,1%	3,70%
188	1	19%	22,2%	18,5%	-3,70%
203	0	4%	29,6%	4,0%	-25,63%
35	1	22%	8,3%	22,2%	13,89%
36	0	4%	3,8%	3,8%	0,00%
39	0	4%	0,0%	4,0%	100,00%
40	0	0%	3,8%	0,0%	-100,00%
43	0	0%	0,0%	0,0%	0,00%
44	3	0%	3,8%	0,0%	-100,00%
179	0	0%	3,7%	0,0%	-100,00%
31	0	0%	0,0%	0,0%	0,00%
32	0	0%	0,0%	0,0%	0,00%
33	0	0%	0,0%	0,0%	0,00%
42	0	0%	0,0%	0,0%	0,00%
45	0	0%	0,0%	0,0%	0,00%
52	0	12%	0,0%	11,5%	100,00%
19	1	19%	7,7%	19,2%	11,54%
20	0	0%	0,0%	0,0%	0,00%
21	0	0%	3,8%	0,0%	-100,00%
22	1	22%	38,5%	22,2%	-16,24%
41	0	4%	0,0%	3,8%	100,00%
55	0	4%	7,4%	3,7%	-3,70%
59	1	15%	18,5%	14,8%	-3,70%
106	1	4%	14,8%	3,7%	-11,11%
168	0	4%	0,0%	3,8%	100,00%
170	0	4%	11,1%	3,7%	-7,41%
204	0	0%	0,0%	0,0%	0,00%
224	1	33%	23,1%	33,3%	10,26%
226	3	0%	0,0%	0,0%	0,00%
46	1	30%	14,8%	29,6%	14,81%
47	1	37%	29,6%	37,0%	7,41%
49	1	30%	11,1%	29,6%	18,52%
145	0	0%	0,0%	0,0%	0,00%
147	0	4%	8,3%	4,0%	-4,33%
148	0	11%	3,7%	11,1%	7,41%
175	0	4%	3,7%	3,7%	0,00%
176	0	8%	0,0%	7,7%	100,00%
229	1	92%	NR	91,7%	NR
37	0	0%	0,0%	0,0%	0,00%
38	0	0%	0,0%	0,0%	0,00%

Id	W36/2016	W10/2016 a W36/2016 (b)	W36/2015 vs W36/2016 (d)		
	Código resultado (a)	Positividade (%) (c)	% pos. w36/15	% pos. w36/16	Var. (e)
178	1	26%	22,2%	25,9%	3,70%
23	0	0%	3,8%	0,0%	-100,00%
24	1	4%	0,0%	3,8%	100,00%
56	0	4%	0,0%	3,7%	100,00%
58	0	4%	0,0%	3,8%	100,00%
81	0	0%	0,0%	0,0%	0,00%
82	0	0%	0,0%	0,0%	0,00%
83	0	0%	3,7%	0,0%	-100,00%
84	0	0%	0,0%	0,0%	0,00%
85	0	4%	0,0%	3,7%	100,00%
86	1	7%	3,7%	7,4%	3,70%
87	1	11%	0,0%	11,1%	100,00%
88	0	0%	11,5%	0,0%	-100,00%
89	0	4%	0,0%	3,7%	100,00%
90	0	11%	11,1%	11,1%	0,00%
206	0	0%	0,0%	0,0%	0,00%
207	0	4%	0,0%	3,7%	100,00%
12	0	0%	0,0%	0,0%	0,00%
91	0	0%	0,0%	0,0%	0,00%
92	3	0%	0,0%	0,0%	0,00%
93	0	0%	0,0%	0,0%	0,00%
94	0	0%	0,0%	0,0%	0,00%
95	0	0%	0,0%	0,0%	0,00%
96	0	0%	0,0%	0,0%	0,00%
97	0	0%	0,0%	0,0%	0,00%
98	0	0%	0,0%	0,0%	0,00%
99	0	0%	0,0%	0,0%	0,00%
100	0	0%	0,0%	0,0%	0,00%
227	0	0%	NR	0,0%	NR
228	0	0%	NR	0,0%	NR
13	0	0%	0,0%	0,0%	0,00%
120	0	0%	0,0%	0,0%	0,00%
149	0	0%	0,0%	0,0%	0,00%
150	0	0%	0,0%	0,0%	0,00%
153	0	0%	0,0%	0,0%	0,00%
208	0	0%	0,0%	0,0%	0,00%
219	0	0%	0,0%	0,0%	0,00%
183	0	0%	0,0%	0,0%	0,00%
223	0	0%	0,0%	0,0%	0,00%
2	1	23%	3,8%	22,7%	18,88%
166	0	8%	0,0%	7,7%	100,00%
3	0	0%	0,0%	0,0%	0,00%
163	1	23%	18,5%	23,1%	4,56%
184	0	8%	0,0%	7,7%	100,00%
180	0	0%	0,0%	0,0%	0,00%
126	0	0%	0,0%	0,0%	0,00%
230	0	0%	NR	0,0%	NR
131	0	0%	0,0%	0,0%	0,00%
133	0	0%	0,0%	0,0%	0,00%
134	0	0%	0,0%	0,0%	0,00%
135	0	0%	0,0%	0,0%	0,00%
137	3	0%	0,0%	0,0%	0,00%
138	0	0%	0,0%	0,0%	0,00%
139	0	0%	0,0%	0,0%	0,00%
140	0	0%	0,0%	0,0%	0,00%
141	0	0%	0,0%	0,0%	0,00%
142	0	0%	0,0%	0,0%	0,00%

Id	W36/2016	W10/2016 a W36/2016 (b)	W36/2015 vs W36/2016 (d)		
	Código resultado (a)	Positividade (%) (c)	% pos. w36/15	% pos. w36/16	Var. (e)
143	0	0%	0,0%	0,0%	0,00%
144	3	0%	0,0%	0,0%	0,00%
220	0	0%	0,0%	0,0%	0,00%
221	0	0%	0,0%	0,0%	0,00%
7	0	0%	0,0%	0,0%	0,00%
123	3	0%	0,0%	0,0%	0,00%
5	0	0%	0,0%	0,0%	0,00%
6	0	0%	0,0%	0,0%	0,00%
128	3	0%	0,0%	0,0%	0,00%
197	3	0%	0,0%	0,0%	0,00%
4	0	0%	0,0%	0,0%	0,00%
125	3	0%	7,7%	0,0%	-100,00%
15	0	4%	0,0%	4,2%	100,00%
16	0	0%	0,0%	0,0%	0,00%
122	0	0%	0,0%	0,0%	0,00%
171	3	0%	0,0%	0,0%	0,00%
172	0	0%	4,2%	0,0%	-100,00%
173	1	5%	0,0%	5,0%	100,00%
174	0	0%	0,0%	0,0%	0,00%
190	0	0%	0,0%	0,0%	0,00%
191	0	0%	0,0%	0,0%	0,00%
199	0	0%	0,0%	0,0%	0,00%
200	0	4%	8,3%	4,0%	-4,33%
198	0	0%	0,0%	0,0%	0,00%
14	0	0%	0,0%	0,0%	0,00%
61	0	0%	0,0%	0,0%	0,00%
62	0	0%	0,0%	0,0%	0,00%
63	0	0%	0,0%	0,0%	0,00%
64	0	0%	0,0%	0,0%	0,00%
65	0	0%	0,0%	0,0%	0,00%
66	0	0%	0,0%	0,0%	0,00%
67	0	0%	0,0%	0,0%	0,00%
68	0	0%	0,0%	0,0%	0,00%
69	0	0%	0,0%	0,0%	0,00%
70	0	0%	0,0%	0,0%	0,00%
71	0	0%	0,0%	0,0%	0,00%
72	0	0%	0,0%	0,0%	0,00%
73	0	0%	0,0%	0,0%	0,00%
74	0	0%	0,0%	0,0%	0,00%
76	0	0%	0,0%	0,0%	0,00%
77	0	0%	0,0%	0,0%	0,00%
78	0	0%	0,0%	0,0%	0,00%
79	0	0%	0,0%	0,0%	0,00%
80	0	0%	0,0%	0,0%	0,00%
121	0	4%	9,1%	4,3%	-4,74%
192	0	0%	0,0%	0,0%	0,00%
182	0	0%	0,0%	0,0%	0,00%
189	3	0%	0,0%	0,0%	0,00%
17	3	0%	0,0%	0,0%	0,00%
181	3	0%	0,0%	0,0%	0,00%

Notas:

Resultados semanais - mapa, gráfico e grelha com os resultados das armadilhas de ovos de mosquito na semana indicada e com a seguinte leitura:

a) Códigos de resultados semanais: 0 – Ausência de ovos; 1 – Presença de ovos; 2 – Ausência de ovos mas com larvas; 3 – Sem dados.

Resultados acumulativos - mapa, gráfico e grelha com os resultados das armadilhas de ovos de mosquito no período indicado e com a seguinte leitura:

b) Ano de ciclo de atividade de mosquito *Aedes aegypti* definido da semana 10 de 2016 à semana 09 de 2017.

c) Percentagem de vezes em que a ovitrap registou a presença de ovos.

Resultados comparativos - mapa, gráfico e grelha com os resultados das armadilhas de ovos de mosquito no período indicado e com a seguinte leitura:

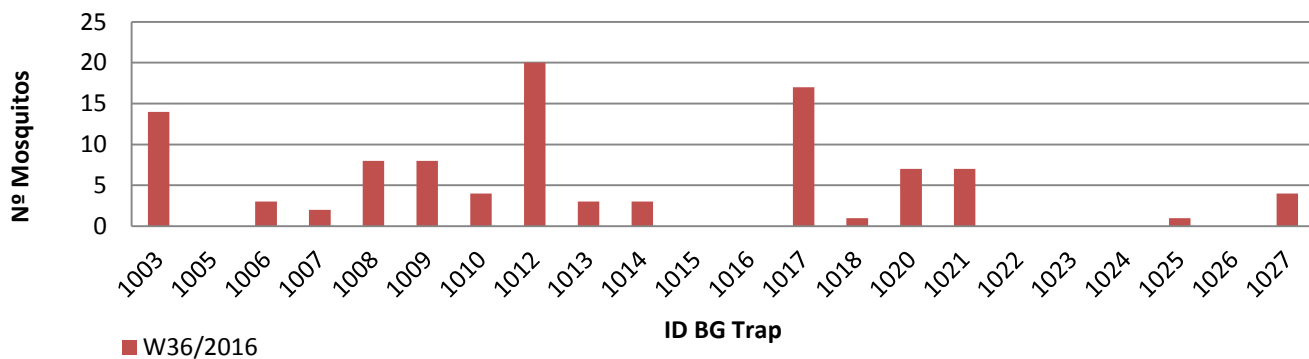
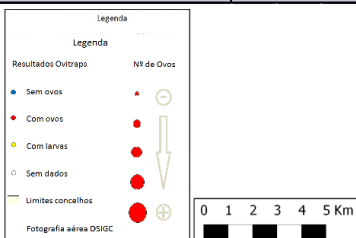
d) Comparação com o período homólogo do ciclo anterior (W10/2015 a W09/2016).

e) Taxa de variação da % de positividade entre o período atual e o período homólogo do ciclo anterior: ● - sem variação; ● - variação >0%; ● - variação <0%.

Resultados semanais das armadilhas de mosquitos adultos (BG traps)

Resumo semanal W36/2016

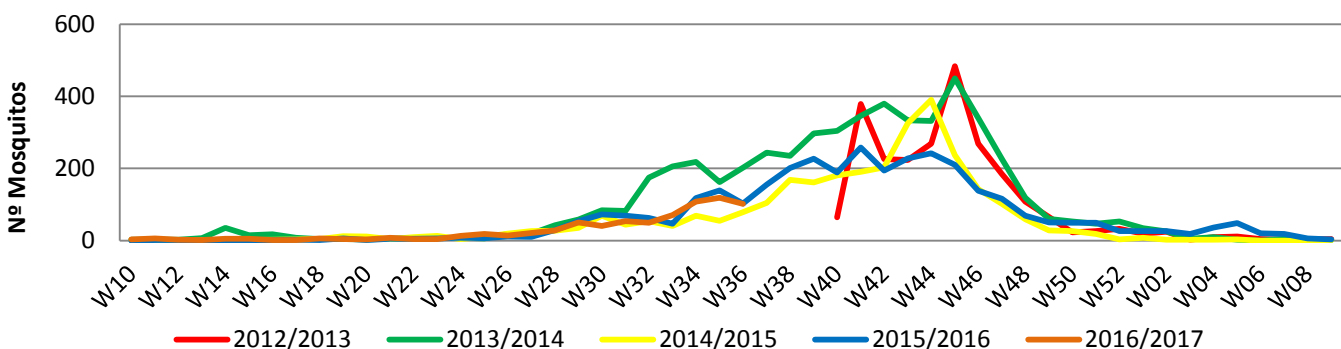
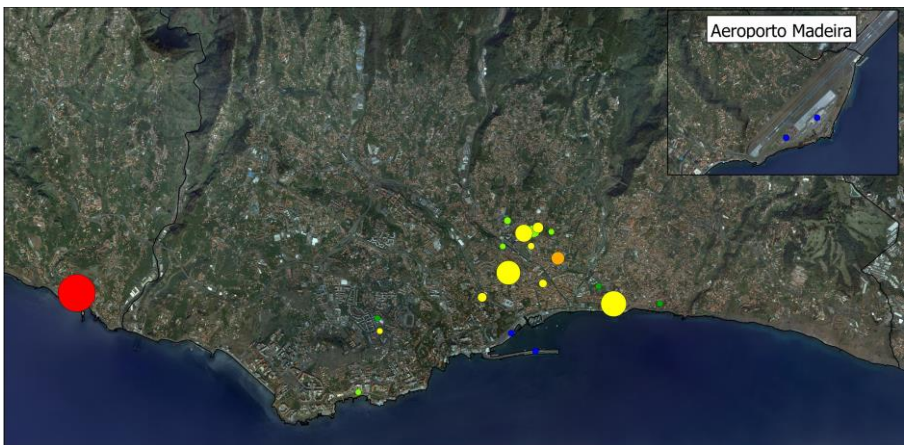
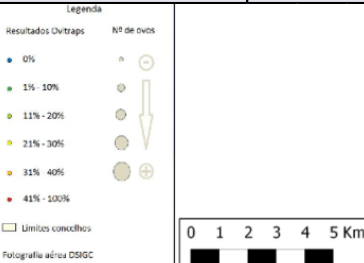
Nº mosquitos: tot./fem./mach.	102	31	71
Nº de BG Traps c/ leitura	22		
Nº de BG Traps positivas	15		
% de BG Traps positivas	68%		
Nº med. Mosquit. (p/BGTrap +)	7		
Total de BG Traps ativas	22		



Resultados acumulativos das armadilhas de mosquitos adultos (BG traps)

Resumo acum. W10/2016 a W36/2016

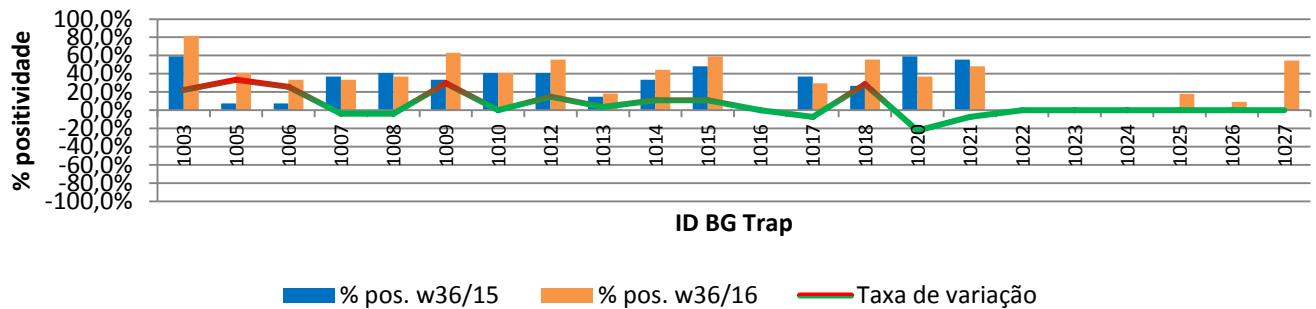
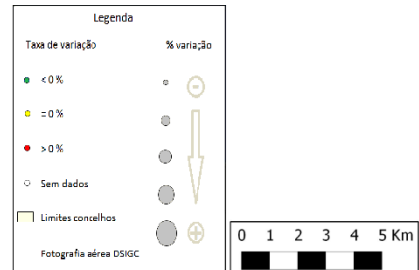
Nº mosquitos: tot./fem./mach.	740	320	420
Nº total de leituras	2026		
Nº total de vezes positivas	386		
Nº de BG Traps positivas	19		
Nº med. Mosquit. (p/BGTrap +)	39		



Resultados comparativos das armadilhas de mosquitos adultos (BG traps)

Resumo comparativo W36/2015 vs W36/2016

% positividade 2015_2016	24,4%
% positividade 2016_2017	35,7%
Var. 2015_2016 vs 2016_2017	11,29%



Grelha de resultados, semanais, acumulativos e comparativos

Id	W36/2016	W10/2016 a W36/2016 (b)	W36/2015 vs W36/2016 (d)		
	Código resultado (a)	Positividade (%) (c)	% pos. w36/15	% pos. w36/16	Var. (e)
1003	2	81%	59,3%	81,5%	22,22%
1005	0	41%	7,4%	40,7%	33,33%
1006	1	33%	7,4%	33,3%	25,93%
1007	2	33%	37,0%	33,3%	-3,70%
1008	2	37%	40,7%	37,0%	-3,70%
1009	3	63%	33,3%	63,0%	29,63%
1010	2	41%	40,7%	40,7%	0,00%
1012	2	56%	40,7%	55,6%	14,81%
1013	3	19%	14,8%	18,5%	3,70%
1014	2	44%	33,3%	44,4%	11,11%
1015	0	59%	48,1%	59,3%	11,11%
1016	0	0%	0,0%	0,0%	0,00%
1017	3	30%	37,0%	29,6%	-7,41%
1018	1	56%	26,9%	55,6%	28,63%
1020	3	37%	59,3%	37,0%	-22,22%
1021	2	48%	55,6%	48,1%	-7,41%
1022	0	0%	0,0%	0,0%	0,00%
1023	0	0%	0,0%	0,0%	0,00%
1024	0	0%	0,0%	0,0%	0,00%
1025	1	18%	NR	18,2%	NR
1026	0	9%	NR	9,1%	NR
1027	2	55%	NR	54,5%	NR

Notas:

Resultados semanais - mapa, gráfico e grelha com os resultados das armadilhas de ovos de mosquito na semana indicada e com a seguinte leitura:

a) Códigos de resultados semanais: -1 – Sem Dados; 0 – Negativo; 1 – Positivo Fêmeas (♀); 2 – Positivo Fêmeas (♀) + Machos (♂); 3 – Positivo Machos (♂).

Resultados acumulativos - mapa, gráfico e grelha com os resultados das armadilhas de ovos de mosquito no período indicado e com a seguinte leitura:

b) Ano de ciclo de atividade de mosquito *Aedes aegypti* definido da semana 10 de 2016 à semana 09 de 2017.

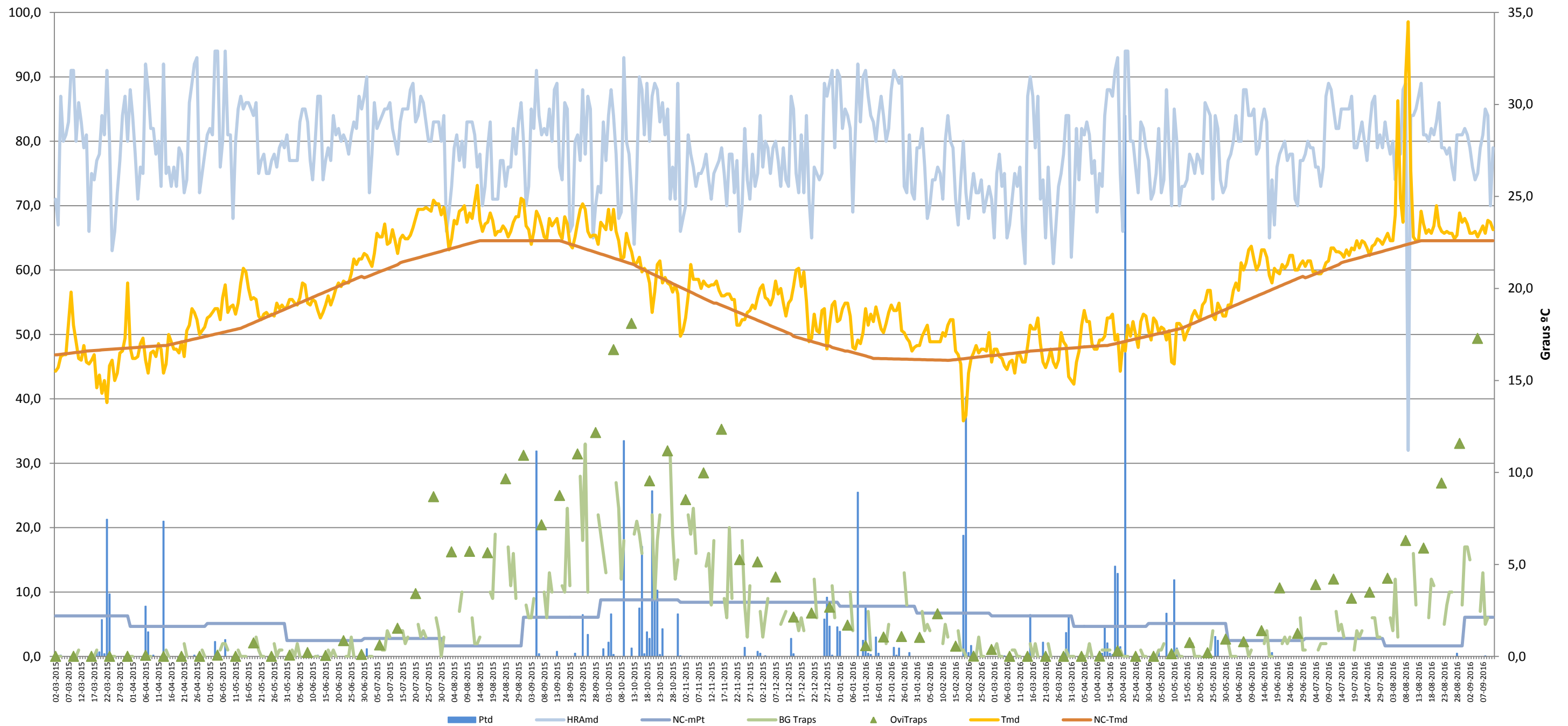
c) Percentagem de vezes em que a BG-Sentinel registou a presença de mosquitos (♀ + ♂).

Resultados comparativos - mapa, gráfico e grelha com os resultados das armadilhas de mosquitos adultos no período indicado e com a seguinte leitura:

d) Comparação com o período homólogo do ciclo anterior (W10/2015 a W09/2016).

e) Taxa de variação da % de positividade entre o período atual e o período homólogo do ciclo anterior: - sem variação; - variação >0%; - variação <0%

Gráfico com o cruzamento dos dados meteorológicos (precipitação total diária*, temperatura média diária* e humidade relativa do ar máxima diária*) e climáticos (normais climatológicas (1971-2000)*) com os dados entomológicos (nº mosquitos fêmea e nº ovos *Aedes aegypti*) desde a semana 10 de 2015 até à semana 36 de 2016



Eixo Horizontal (X):

Estão representados os dias do ano.

Eixo Vertical à esquerda (Y):

Ptd - Quantidade de precipitação total diária (mm);

HRAmD - Humidade relativa do ar máxima diária (%);

NC-Pt - Normais Climatológicas 1971-2000 com indicação da média da quantidade de precipitação total (mm);

OviTraps - Média de ovos recolhidos semanalmente nas armadilhas de oviposição distribuídas pelo concelho do Funchal (Projetos Museu Funchal + Aegypti + Santa Luzia);

BG Traps - Número semanal de mosquitos fêmea capturados diariamente na rede de armadilhas de mosquitos do IASAÚDE, IP-RAM.

Eixo Vertical à direita (Y):

Tmd - Temperatura média do ar a 1,5m (°C);

NC-Tmd - Normais Climatológicas 1971-2000 com indicação da temperatura média do ar (°C).

* Estação do Observatório Meteorológico do Funchal (Lazareto – Lat.: 32°38'N; Long.: 16°53'W; Alt.: 58m)