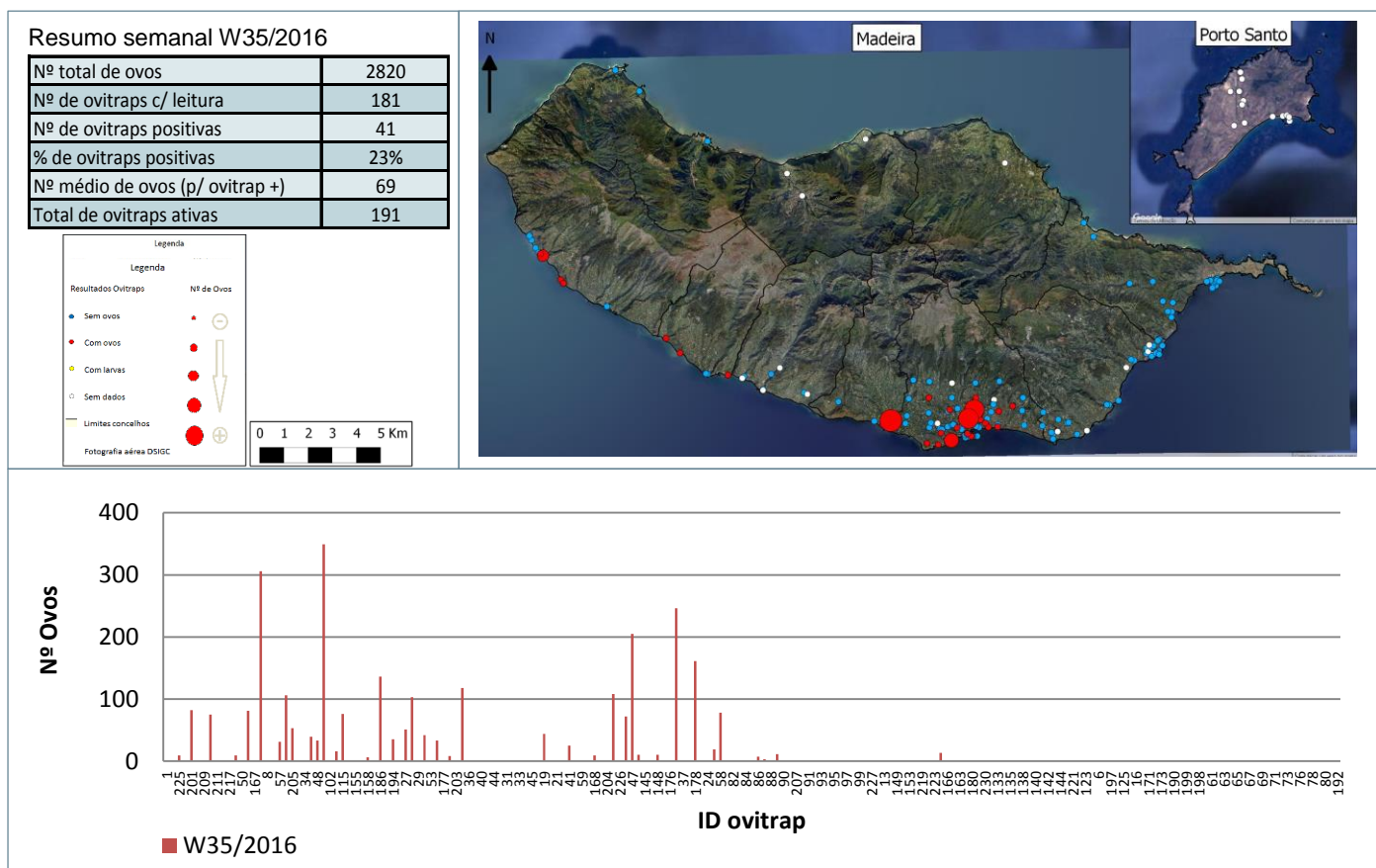


Semana W35/2016: 29 de agosto a 4 de setembro de 2016

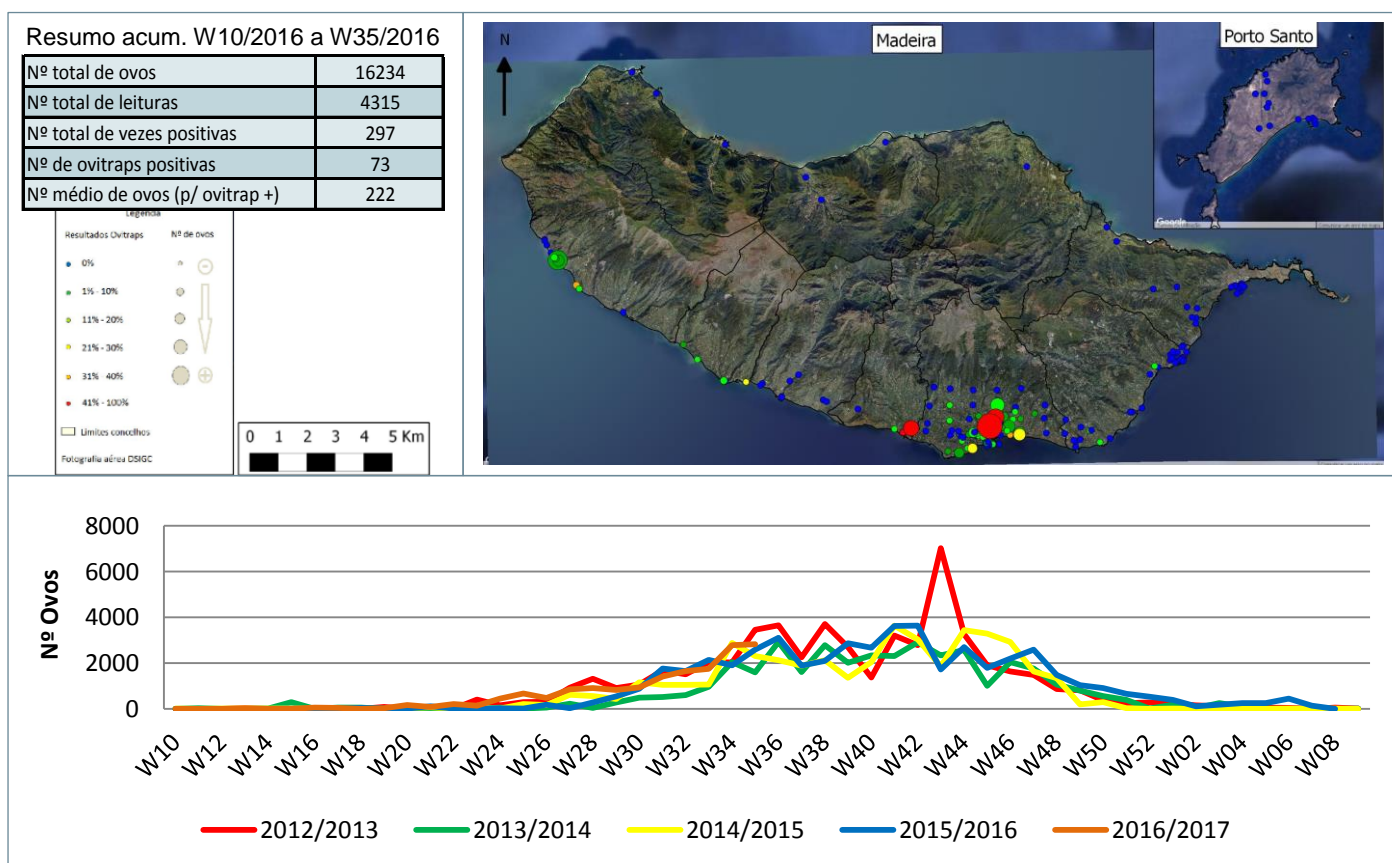
Período acumulado: W10/2015 a W35/2016

Monitorização do mosquito *Aedes aegypti* na RAM

Resultados semanais das armadilhas de ovos (Ovitrap)



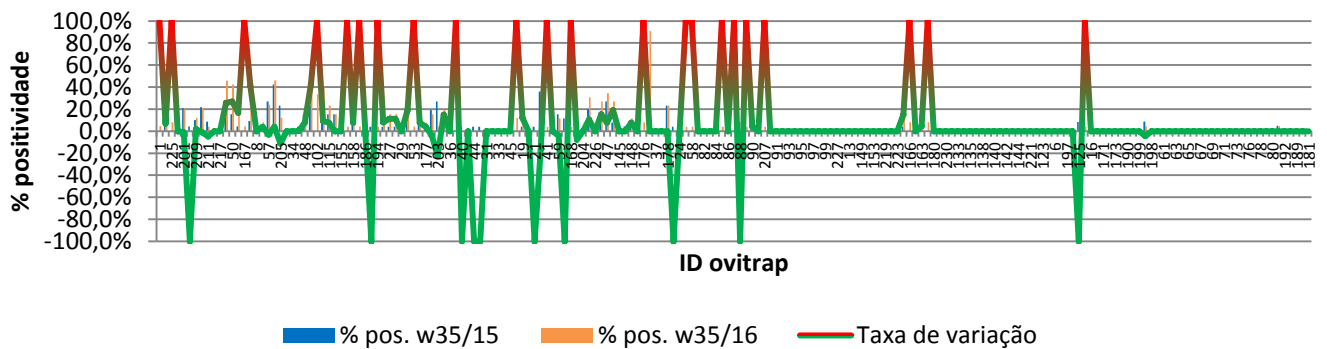
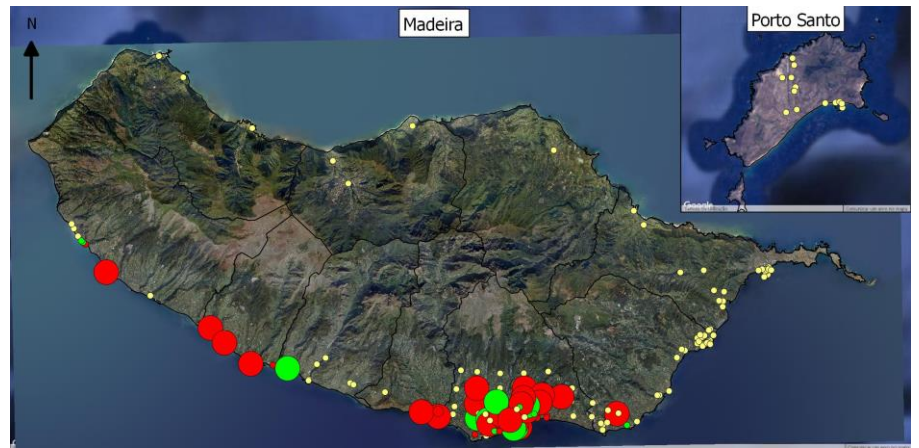
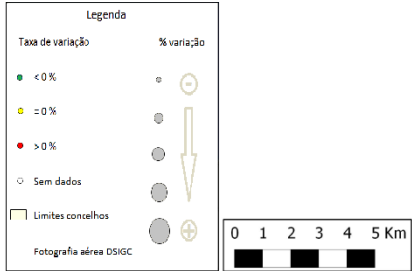
Resultados acumulativos das armadilhas de ovos (Ovitrap)



Resultados comparativos das armadilhas de ovos (Ovitrap)

Resumo comparativo W35/2015 vs W35/2016

% positividade 2015_2016	3,1%
% positividade 2016_2017	6,9%
Var. 2015_2016 vs 2016_2017	3,75%



Greilha de resultados, semanais, acumulativos e comparativos

Id	W35/2016	W10/2016 a W35/2016 (b)	W35/2015 vs W35/2016 (d)		
	Código resultado (a)	Positividade (%) (c)	% pos. w35/15	% pos. w35/16	Var. (e)
1	1	5%	0,0%	4,5%	100,00%
218	0	36%	29,2%	36,0%	6,83%
225	1	8%	0,0%	8,0%	100,00%
165	0	0%	0,0%	0,0%	0,00%
201	1	20%	20,8%	20,0%	-0,83%
202	0	0%	4,2%	0,0%	-100,00%
209	0	12%	10,0%	12,0%	2,00%
210	1	21%	21,7%	20,8%	-0,91%
211	0	4%	8,7%	4,0%	-4,70%
216	0	0%	0,0%	0,0%	0,00%
217	0	0%	0,0%	0,0%	0,00%
10	1	46%	20,0%	45,8%	25,83%
50	0	42%	15,4%	42,3%	26,92%
60	1	21%	4,2%	20,8%	16,57%
167	0	4%	0,0%	4,2%	100,00%
196	1	50%	9,1%	50,0%	40,91%
8	3	0%	0,0%	0,0%	0,00%
30	1	8%	4,0%	8,0%	4,00%
57	1	24%	26,9%	24,0%	-2,92%
193	1	46%	42,3%	46,2%	3,85%
205	1	12%	23,1%	12,0%	-11,08%
26	0	0%	0,0%	0,0%	0,00%
34	0	0%	0,0%	0,0%	0,00%
25	1	4%	4,0%	4,3%	0,35%
48	1	23%	15,4%	23,1%	7,69%
101	1	65%	23,1%	65,4%	42,31%
102	3	33%	0,0%	33,3%	100,00%

Id	W35/2016	W10/2016 a W35/2016 (b)	W35/2015 vs W35/2016 (d)		
	Código resultado (a)	Positividade (%) (c)	% pos. w35/15	% pos. w35/16	Var. (e)
105	1	40%	30,8%	40,0%	9,23%
115	1	23%	15,4%	23,1%	7,69%
118	0	15%	15,4%	15,4%	0,00%
155	0	0%	0,0%	0,0%	0,00%
156	0	4%	0,0%	3,8%	100,00%
158	1	19%	11,5%	19,2%	7,69%
185	3	4%	0,0%	4,2%	100,00%
186	1	15%	15,4%	15,4%	0,00%
187	0	0%	3,8%	0,0%	-100,00%
194	1	4%	0,0%	3,8%	100,00%
195	3	12%	3,8%	12,0%	8,15%
27	1	15%	4,0%	15,4%	11,38%
28	1	15%	4,0%	15,4%	11,38%
29	0	0%	0,0%	0,0%	0,00%
51	1	31%	11,5%	30,8%	19,23%
53	0	4%	0,0%	4,2%	100,00%
54	1	38%	30,8%	38,5%	7,69%
177	0	8%	3,8%	7,7%	3,85%
188	1	15%	19,2%	15,4%	-3,85%
203	0	4%	26,9%	4,2%	-22,76%
35	1	19%	4,3%	19,2%	14,88%
36	0	4%	4,0%	4,0%	0,00%
39	0	4%	0,0%	4,2%	100,00%
40	0	0%	4,0%	0,0%	-100,00%
43	0	0%	0,0%	0,0%	0,00%
44	0	0%	4,0%	0,0%	-100,00%
179	0	0%	3,8%	0,0%	-100,00%
31	0	0%	0,0%	0,0%	0,00%
32	0	0%	0,0%	0,0%	0,00%
33	0	0%	0,0%	0,0%	0,00%
42	0	0%	0,0%	0,0%	0,00%
45	0	0%	0,0%	0,0%	0,00%
52	0	12%	0,0%	12,0%	100,00%
19	1	16%	4,0%	16,0%	12,00%
20	0	0%	0,0%	0,0%	0,00%
21	0	0%	4,0%	0,0%	-100,00%
22	0	19%	36,0%	19,2%	-16,77%
41	1	4%	0,0%	4,0%	100,00%
55	0	4%	3,8%	3,8%	0,00%
59	0	12%	15,4%	11,5%	-3,85%
106	0	0%	11,5%	0,0%	-100,00%
168	1	4%	0,0%	4,0%	100,00%
170	0	4%	11,5%	3,8%	-7,69%
204	0	0%	0,0%	0,0%	0,00%
224	1	31%	20,0%	30,8%	10,77%
226	3	0%	0,0%	0,0%	0,00%
46	1	27%	11,5%	26,9%	15,38%
47	1	35%	26,9%	34,6%	7,69%
49	1	27%	7,7%	26,9%	19,23%
145	0	0%	0,0%	0,0%	0,00%
147	0	4%	4,3%	4,2%	-0,18%
148	1	12%	3,8%	11,5%	7,69%
175	0	4%	3,8%	3,8%	0,00%
176	0	8%	0,0%	8,0%	100,00%
229	1	91%	NR	90,9%	NR
37	0	0%	0,0%	0,0%	0,00%
38	0	0%	0,0%	0,0%	0,00%

Id	W35/2016	W10/2016 a W35/2016 (b)	W35/2015 vs W35/2016 (d)		
	Código resultado (a)	Positividade (%) (c)	% pos. w35/15	% pos. w35/16	Var. (e)
178	1	23%	23,1%	23,1%	0,00%
23	0	0%	4,0%	0,0%	-100,00%
24	0	0%	0,0%	0,0%	0,00%
56	1	4%	0,0%	3,8%	100,00%
58	1	4%	0,0%	4,0%	100,00%
81	0	0%	0,0%	0,0%	0,00%
82	0	0%	0,0%	0,0%	0,00%
83	0	0%	0,0%	0,0%	0,00%
84	0	0%	0,0%	0,0%	0,00%
85	0	4%	0,0%	3,8%	100,00%
86	1	4%	3,8%	3,8%	0,00%
87	1	8%	0,0%	7,7%	100,00%
88	0	0%	8,0%	0,0%	-100,00%
89	1	4%	0,0%	3,8%	100,00%
90	0	12%	7,7%	11,5%	3,85%
206	0	0%	0,0%	0,0%	0,00%
207	0	4%	0,0%	3,8%	100,00%
12	0	0%	0,0%	0,0%	0,00%
91	0	0%	0,0%	0,0%	0,00%
92	0	0%	0,0%	0,0%	0,00%
93	0	0%	0,0%	0,0%	0,00%
94	0	0%	0,0%	0,0%	0,00%
95	0	0%	0,0%	0,0%	0,00%
96	0	0%	0,0%	0,0%	0,00%
97	0	0%	0,0%	0,0%	0,00%
98	0	0%	0,0%	0,0%	0,00%
99	0	0%	0,0%	0,0%	0,00%
100	0	0%	0,0%	0,0%	0,00%
227	0	0%	NR	0,0%	NR
228	0	0%	NR	0,0%	NR
13	0	0%	0,0%	0,0%	0,00%
120	0	0%	0,0%	0,0%	0,00%
149	0	0%	0,0%	0,0%	0,00%
150	0	0%	0,0%	0,0%	0,00%
153	0	0%	0,0%	0,0%	0,00%
208	0	0%	0,0%	0,0%	0,00%
219	0	0%	0,0%	0,0%	0,00%
183	0	0%	0,0%	0,0%	0,00%
223	0	0%	0,0%	0,0%	0,00%
2	1	19%	4,0%	19,0%	15,95%
166	0	8%	0,0%	8,0%	100,00%
3	0	0%	0,0%	0,0%	0,00%
163	0	20%	15,4%	20,0%	4,62%
184	0	8%	0,0%	8,0%	100,00%
180	0	0%	0,0%	0,0%	0,00%
126	0	0%	0,0%	0,0%	0,00%
230	0	0%	NR	0,0%	NR
131	0	0%	0,0%	0,0%	0,00%
133	0	0%	0,0%	0,0%	0,00%
134	0	0%	0,0%	0,0%	0,00%
135	0	0%	0,0%	0,0%	0,00%
137	0	0%	0,0%	0,0%	0,00%
138	0	0%	0,0%	0,0%	0,00%
139	0	0%	0,0%	0,0%	0,00%
140	0	0%	0,0%	0,0%	0,00%
141	0	0%	0,0%	0,0%	0,00%
142	0	0%	0,0%	0,0%	0,00%

Id	W35/2016	W10/2016 a W35/2016 (b)	W35/2015 vs W35/2016 (d)		
	Código resultado (a)	Positividade (%) (c)	% pos. w35/15	% pos. w35/16	Var. (e)
143	0	0%	0,0%	0,0%	0,00%
144	0	0%	0,0%	0,0%	0,00%
220	0	0%	0,0%	0,0%	0,00%
221	0	0%	0,0%	0,0%	0,00%
7	0	0%	0,0%	0,0%	0,00%
123	0	0%	0,0%	0,0%	0,00%
5	0	0%	0,0%	0,0%	0,00%
6	0	0%	0,0%	0,0%	0,00%
128	0	0%	0,0%	0,0%	0,00%
197	0	0%	0,0%	0,0%	0,00%
4	0	0%	0,0%	0,0%	0,00%
125	0	0%	8,3%	0,0%	-100,00%
15	0	4%	0,0%	4,3%	100,00%
16	0	0%	0,0%	0,0%	0,00%
122	0	0%	0,0%	0,0%	0,00%
171	0	0%	0,0%	0,0%	0,00%
172	0	0%	0,0%	0,0%	0,00%
173	0	0%	0,0%	0,0%	0,00%
174	0	0%	0,0%	0,0%	0,00%
190	0	0%	0,0%	0,0%	0,00%
191	0	0%	0,0%	0,0%	0,00%
199	0	0%	0,0%	0,0%	0,00%
200	0	4%	8,7%	4,2%	-4,53%
198	0	0%	0,0%	0,0%	0,00%
14	0	0%	0,0%	0,0%	0,00%
61	0	0%	0,0%	0,0%	0,00%
62	0	0%	0,0%	0,0%	0,00%
63	0	0%	0,0%	0,0%	0,00%
64	0	0%	0,0%	0,0%	0,00%
65	0	0%	0,0%	0,0%	0,00%
66	0	0%	0,0%	0,0%	0,00%
67	0	0%	0,0%	0,0%	0,00%
68	0	0%	0,0%	0,0%	0,00%
69	0	0%	0,0%	0,0%	0,00%
70	0	0%	0,0%	0,0%	0,00%
71	0	0%	0,0%	0,0%	0,00%
72	0	0%	0,0%	0,0%	0,00%
73	0	0%	0,0%	0,0%	0,00%
74	0	0%	0,0%	0,0%	0,00%
76	3	0%	0,0%	0,0%	0,00%
77	0	0%	0,0%	0,0%	0,00%
78	0	0%	0,0%	0,0%	0,00%
79	0	0%	0,0%	0,0%	0,00%
80	0	0%	0,0%	0,0%	0,00%
121	0	5%	4,8%	4,5%	-0,22%
192	0	0%	0,0%	0,0%	0,00%
182	3	0%	0,0%	0,0%	0,00%
189	3	0%	0,0%	0,0%	0,00%
17	3	0%	0,0%	0,0%	0,00%
181	3	0%	0,0%	0,0%	0,00%

Notas:

Resultados semanais - mapa, gráfico e grelha com os resultados das armadilhas de ovos de mosquito na semana indicada e com a seguinte leitura:

a) Códigos de resultados semanais: 0 – Ausência de ovos; 1 – Presença de ovos; 2 – Ausência de ovos mas com larvas; 3 – Sem dados.

Resultados acumulativos - mapa, gráfico e grelha com os resultados das armadilhas de ovos de mosquito no período indicado e com a seguinte leitura:

b) Ano de ciclo de atividade de mosquito *Aedes aegypti* definido da semana 10 de 2016 à semana 09 de 2017.

c) Percentagem de vezes em que a ovitrap registou a presença de ovos.

Resultados comparativos - mapa, gráfico e grelha com os resultados das armadilhas de ovos de mosquito no período indicado e com a seguinte leitura:

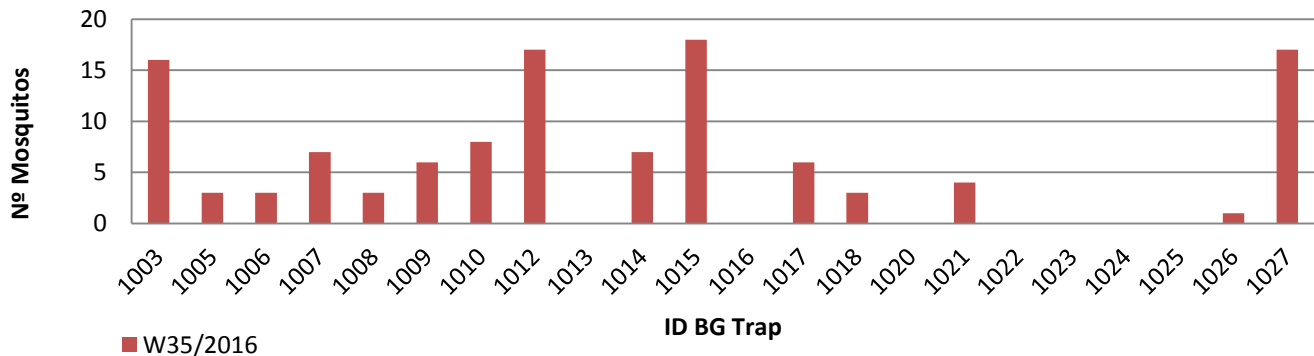
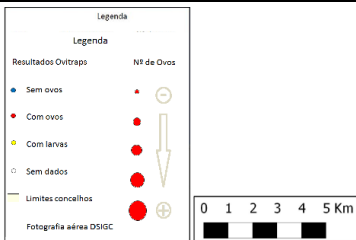
d) Comparação com o período homólogo do ciclo anterior (W10/2015 a W09/2016).

e) Taxa de variação da % de positividade entre o período atual e o período homólogo do ciclo anterior: ● - sem variação; ● - variação >0%; ● - variação <0%.

Resultados semanais das armadilhas de mosquitos adultos (BG traps)

Resumo semanal W35/2016

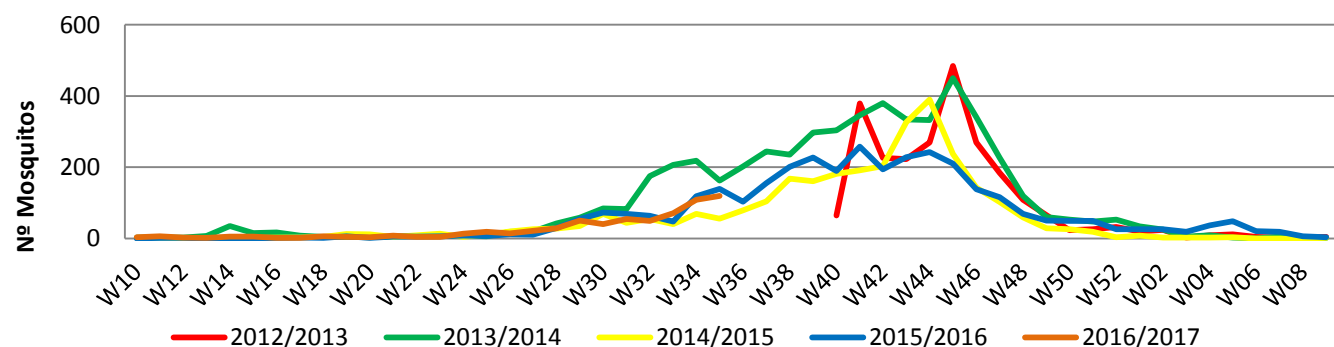
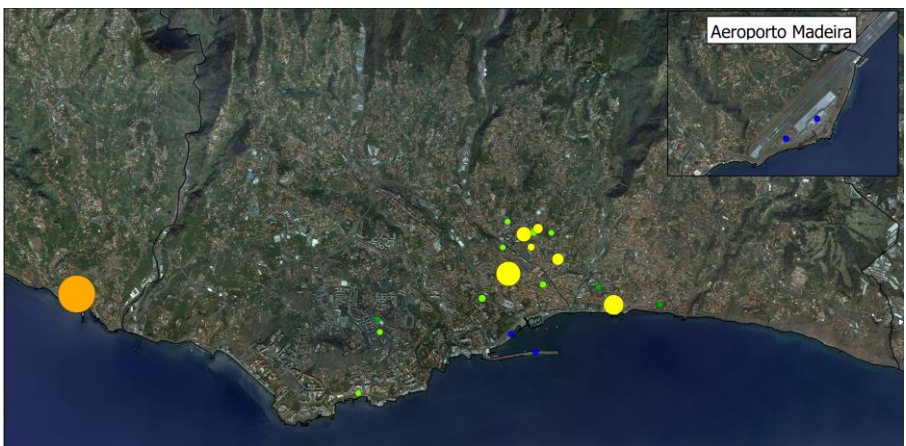
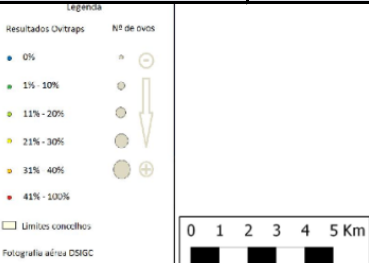
Nº mosquitos: tot./fem./mach.	119	57	62
Nº de BG Traps c/ leitura	22		
Nº de BG Traps positivas	15		
% de BG Traps positivas	68%		
Nº med. Mosquit. (p/ BGTrap +)	8		
Total de BG Traps ativas	22		



Resultados acumulativos das armadilhas de mosquitos adultos (BG traps)

Resumo acum. W10/2016 a W35/2016

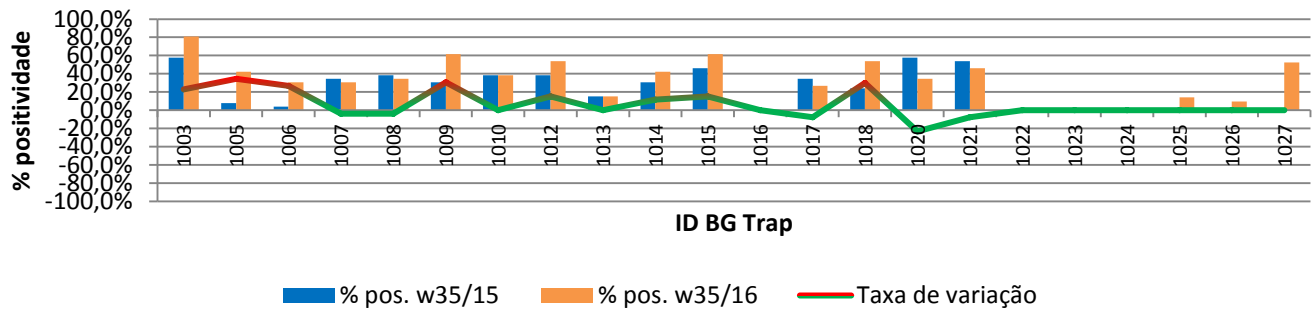
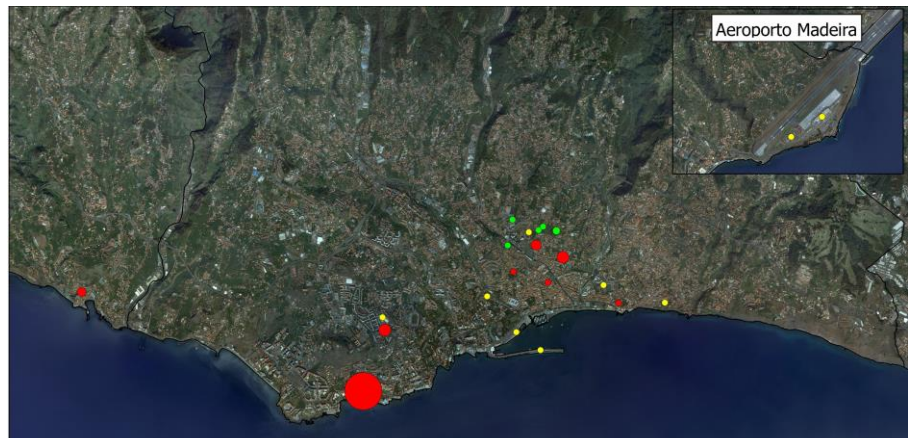
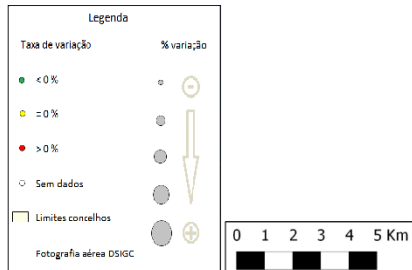
Nº mosquitos: tot./fem./mach.	638	289	349
Nº total de leituras	1941		
Nº total de vezes positivas	346		
Nº de BG Traps positivas	18		
Nº med. Mosquit. (p/ BGTrap +)	35		



Resultados comparativos das armadilhas de mosquitos adultos (BG traps)

Resumo comparativo W35/2015 vs W35/2016

% positividade 2015_2016	24,4%
% positividade 2016_2017	34,4%
Var. 2015_2016 vs 2016_2017	10,03%



Grelha de resultados, semanais, acumulativos e comparativos

Id	W35/2016	W10/2016 a W35/2016 (b)	W34/2015 vs W35/2016 (d)		
	Código resultado (a)	Positividade (%) (c)	% pos. w35/15	% pos. w35/16	Var. (e)
1003	2	81%	57,7%	80,8%	23,08%
1005	2	42%	7,7%	42,3%	34,62%
1006	2	31%	3,8%	30,8%	26,92%
1007	2	31%	34,6%	30,8%	-3,85%
1008	1	35%	38,5%	34,6%	-3,85%
1009	3	62%	30,8%	61,5%	30,77%
1010	3	38%	38,5%	38,5%	0,00%
1012	2	54%	38,5%	53,8%	15,38%
1013	0	15%	15,4%	15,4%	0,00%
1014	2	42%	30,8%	42,3%	11,54%
1015	2	62%	46,2%	61,5%	15,38%
1016	0	0%	0,0%	0,0%	0,00%
1017	3	27%	34,6%	26,9%	-7,69%
1018	2	54%	24,0%	53,8%	29,85%
1020	0	35%	57,7%	34,6%	-23,08%
1021	2	46%	53,8%	46,2%	-7,69%
1022	0	0%	0,0%	0,0%	0,00%
1023	0	0%	0,0%	0,0%	0,00%
1024	0	0%	0,0%	0,0%	0,00%
1025	0	14%	NR	14,3%	NR
1026	1	10%	NR	9,5%	NR
1027	2	52%	NR	52,4%	NR

Notas:

Resultados semanais - mapa, gráfico e grelha com os resultados das armadilhas de ovos de mosquito na semana indicada e com a seguinte leitura:

a) Códigos de resultados semanais: -1 – Sem Dados; 0 – Negativo; 1 – Positivo Fêmeas (♀); 2 – Positivo Fêmeas (♀) + Machos (♂); 3 – Positivo Machos (♂).

Resultados acumulativos - mapa, gráfico e grelha com os resultados das armadilhas de ovos de mosquito no período indicado e com a seguinte leitura:

b) Ano de ciclo de atividade de mosquito *Aedes aegypti* definido da semana 10 de 2016 à semana 09 de 2017.

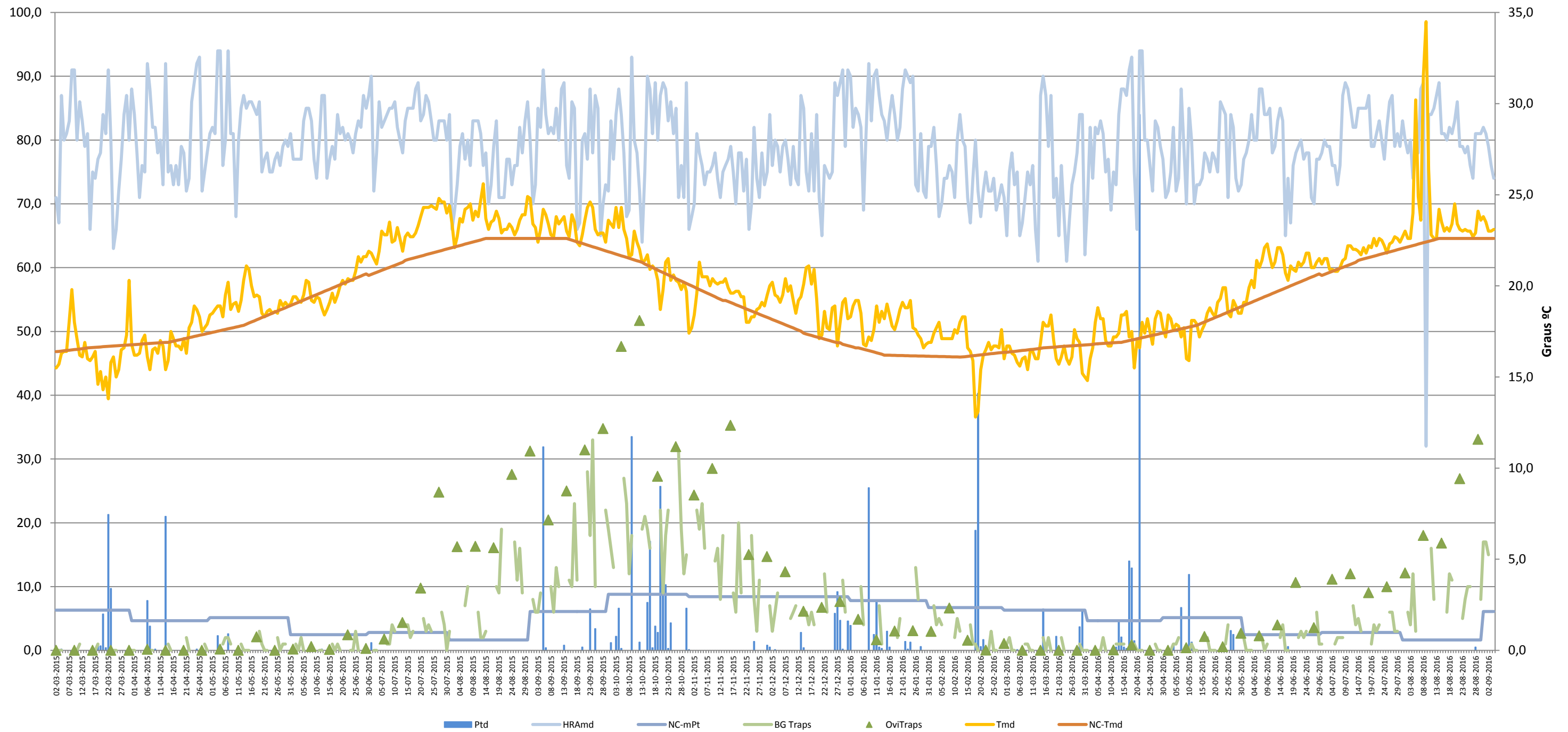
c) Percentagem de vezes em que a BG-Sentinel registou a presença de mosquitos (♀ + ♂).

Resultados comparativos - mapa, gráfico e grelha com os resultados das armadilhas de mosquitos adultos no período indicado e com a seguinte leitura:

d) Comparação com o período homólogo do ciclo anterior (W10/2015 a W09/2016).

e) Taxa de variação da % de positividade entre o período atual e o período homólogo do ciclo anterior: - sem variação; - variação >0%; - variação <0%

Gráfico com o cruzamento dos dados meteorológicos (precipitação total diária*, temperatura média diária* e humidade relativa do ar máxima diária*) e climáticos (normais climatológicas (1971-2000)*) com os dados entomológicos (nº mosquitos fêmea e nº ovos Aedes aegypti) desde a semana 10 de 2015 até à semana 35 de 2016



Eixo Horizontal (X):
Estão representados os dias do ano.

Eixo Vertical à esquerda (Y):
Ptd - Quantidade de precipitação total diária (mm);
HRAMD - Humidade relativa do ar máxima diária (%);
NC-mPt - Normais Climatológicas 1971-2000 com indicação da média da quantidade de precipitação total (mm);
OviTraps - Média de ovos recolhidos semanalmente nas armadilhas de oviposição distribuídas pelo concelho do Funchal (Projetos Museu Funchal + Aegypti + Santa Luzia);
BG Traps - Número semanal de mosquitos fêmea capturados diariamente na rede de armadilhas de mosquitos do IASAÚDE, IP-RAM.

Eixo Vertical à direita (Y):
Tmd - Temperatura média do ar a 1,5m (°C);
NC-Tmd - Normais Climatológicas 1971-2000 com indicação da temperatura média do ar (°C).

* Estação do Observatório Meteorológico do Funchal (Lazareto – Lat.: 32°38'N; Long.: 16°53'W; Alt.: 58m)