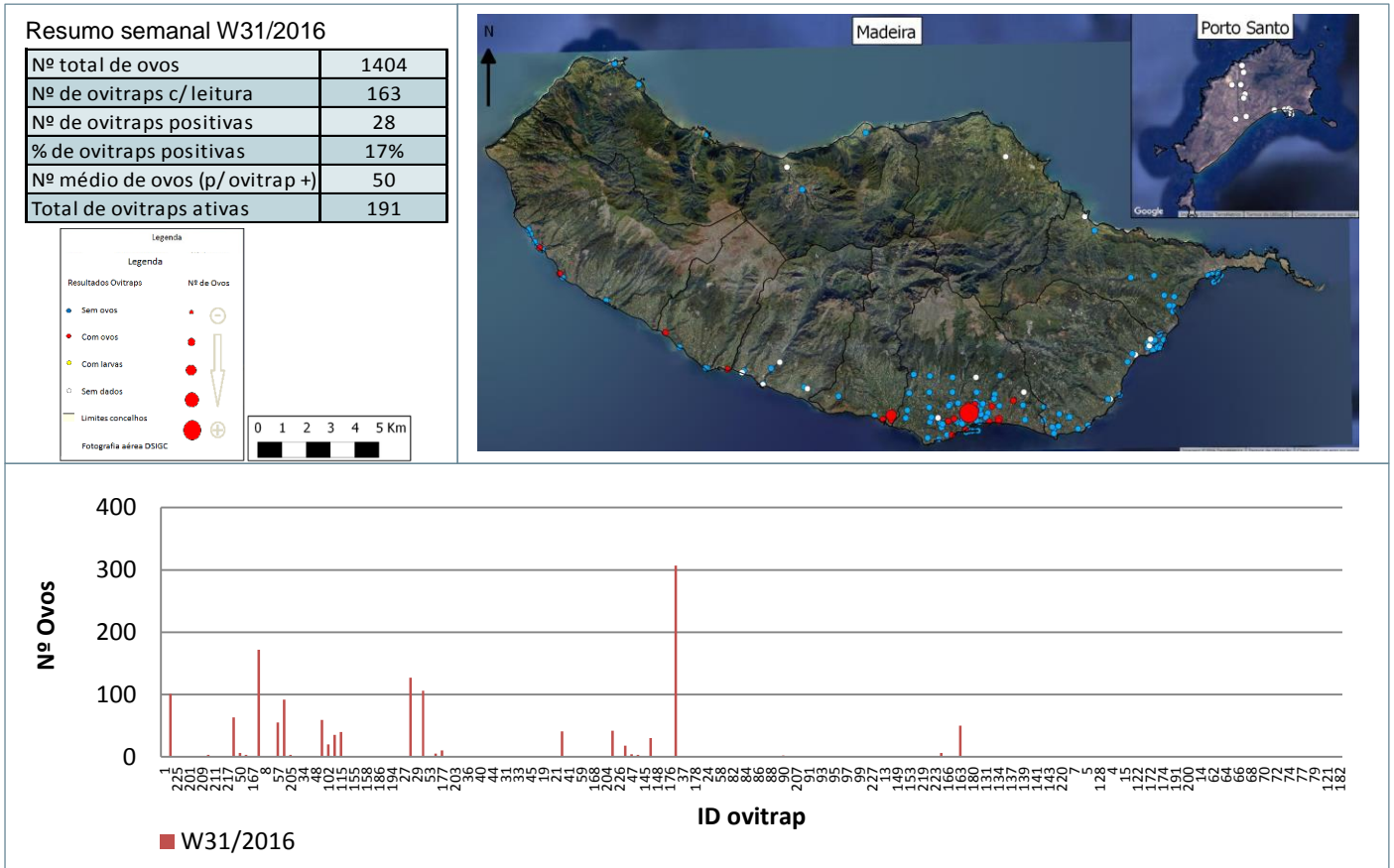


Semana W31/2016: 01 a 07 de agosto de 2016

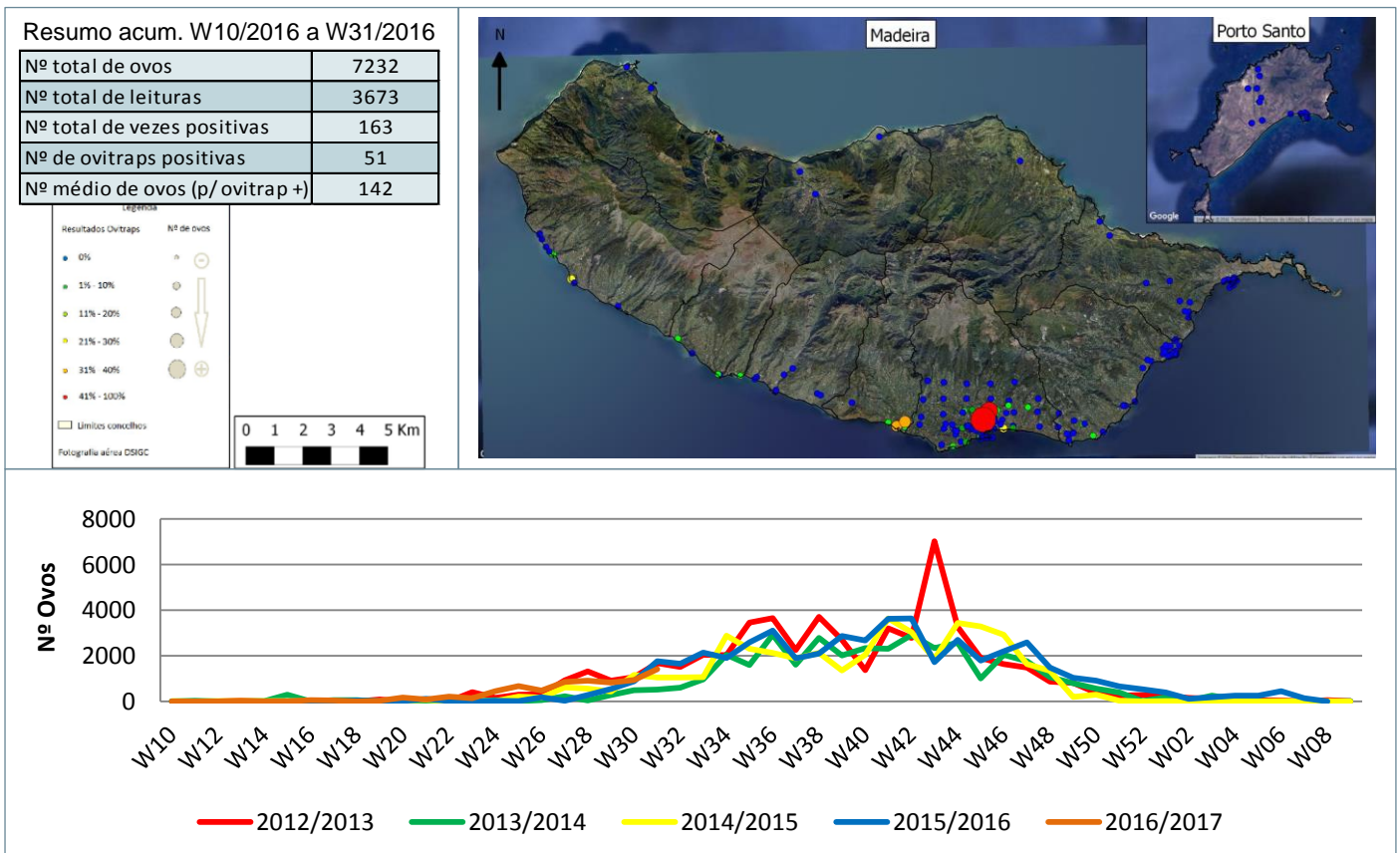
Período acumulado: W10/2015 a W31/2016

Monitorização do mosquito *Aedes aegypti* na RAM

Resultados semanais das armadilhas de ovos (Ovitrap)



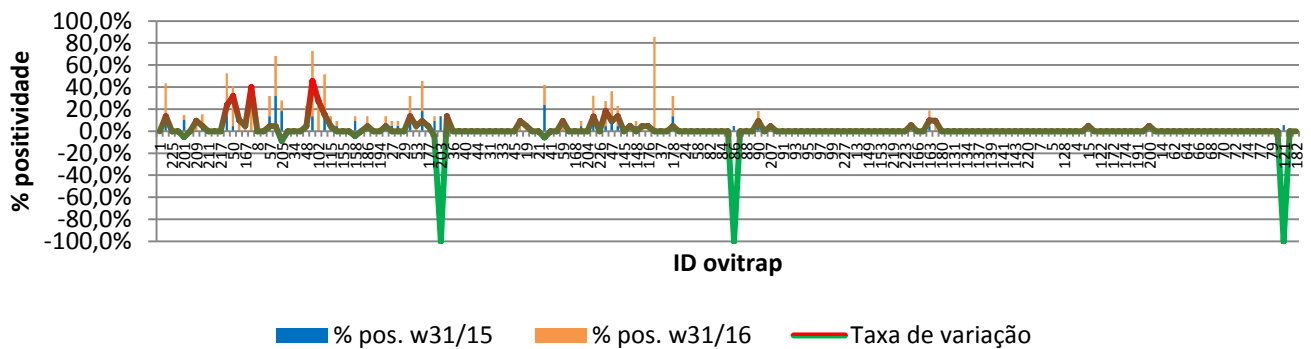
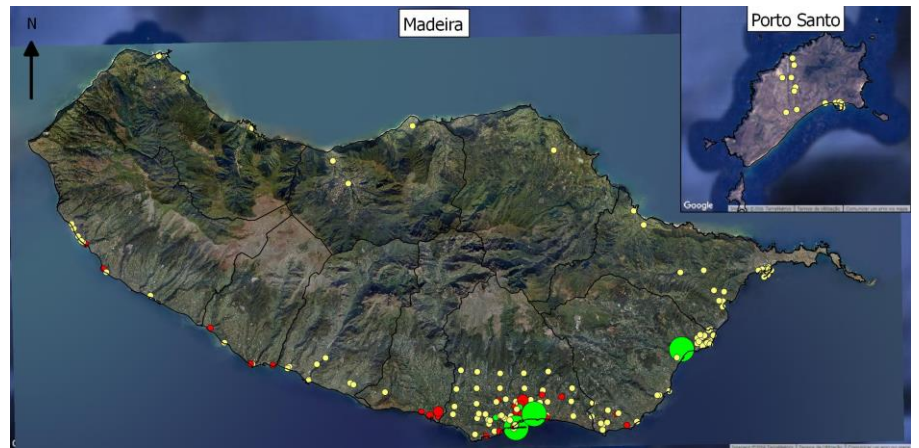
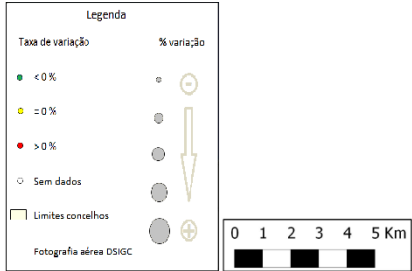
Resultados acumulativos das armadilhas de ovos (Ovitrap)



Resultados comparativos das armadilhas de ovos (Ovitrap)

Resumo comparativo W31/2015 vs W31/2016

% positividade 2015_2016	1,8%
% positividade 2016_2017	4,3%
Tx var. 2015_2016 vs 2016_2017	0,60%



Grelha de resultados, semanais, acumulativos e comparativos

Id	W31/2016	W10/2016 a W31/2016 (b)	W31/2015 vs W31/2016 (d)		
	Código resultado (a)	Positividade (%) (c)	% pos. w31/15	% pos. w31/16	Taxa Var. (e)
1	0	0%	0,0%	0,0%	0,00%
218	1	29%	15,0%	28,6%	13,57%
225	0	0%	0,0%	0,0%	0,00%
165	0	0%	0,0%	0,0%	0,00%
201	0	5%	10,0%	4,8%	-5,24%
202	0	0%	0,0%	0,0%	0,00%
209	0	10%	0,0%	9,5%	9,52%
210	1	10%	5,3%	10,0%	4,74%
211	0	0%	0,0%	0,0%	0,00%
216	0	0%	0,0%	0,0%	0,00%
217	0	0%	0,0%	0,0%	0,00%
10	1	38%	14,3%	38,1%	23,81%
50	1	36%	4,5%	36,4%	31,82%
60	1	10%	0,0%	10,0%	10,00%
167	0	5%	0,0%	5,0%	5,00%
196	1	40%	0,0%	40,0%	40,00%
8	0	0%	0,0%	0,0%	0,00%
30	0	0%	0,0%	0,0%	0,00%
57	1	18%	13,6%	18,2%	4,55%
193	1	36%	31,8%	36,4%	4,55%
205	1	10%	18,2%	9,5%	-8,66%
26	3	0%	0,0%	0,0%	0,00%
34	0	0%	0,0%	0,0%	0,00%
25	0	0%	0,0%	0,0%	0,00%
48	0	14%	9,1%	13,6%	4,55%
101	1	59%	13,6%	59,1%	45,45%
102	1	27%	0,0%	27,3%	27,27%

Id	W31/2016	W10/2016 a W31/2016 (b)	W31/2015 vs W31/2016 (d)		
	Código resultado (a)	Positividade (%) (c)	% pos. w31/15	% pos. w31/16	Taxa Var. (e)
105	1	33%	18,2%	33,3%	15,15%
115	1	9%	4,5%	9,1%	4,55%
118	0	5%	4,5%	4,5%	0,00%
155	0	0%	0,0%	0,0%	0,00%
156	0	0%	0,0%	0,0%	0,00%
158	0	5%	9,1%	4,5%	-4,55%
185	0	0%	0,0%	0,0%	0,00%
186	0	9%	4,5%	9,1%	4,55%
187	0	0%	0,0%	0,0%	0,00%
194	0	0%	0,0%	0,0%	0,00%
195	0	9%	4,5%	9,1%	4,55%
27	0	5%	4,8%	4,5%	-0,22%
28	1	5%	4,8%	4,5%	-0,22%
29	0	0%	0,0%	0,0%	0,00%
51	1	23%	9,1%	22,7%	13,64%
53	0	5%	0,0%	5,0%	5,00%
54	1	27%	18,2%	27,3%	9,09%
177	1	5%	0,0%	4,5%	4,55%
188	0	5%	9,1%	4,5%	-4,55%
203	0	0%	13,6%	0,0%	-100,00%
35	0	14%	0,0%	13,6%	13,64%
36	0	0%	0,0%	0,0%	0,00%
39	0	0%	0,0%	0,0%	0,00%
40	0	0%	0,0%	0,0%	0,00%
43	0	0%	0,0%	0,0%	0,00%
44	0	0%	0,0%	0,0%	0,00%
179	0	0%	0,0%	0,0%	0,00%
31	0	0%	0,0%	0,0%	0,00%
32	0	0%	0,0%	0,0%	0,00%
33	3	0%	0,0%	0,0%	0,00%
42	0	0%	0,0%	0,0%	0,00%
45	0	0%	0,0%	0,0%	0,00%
52	1	9%	0,0%	9,1%	9,09%
19	0	5%	0,0%	4,8%	4,76%
20	0	0%	0,0%	0,0%	0,00%
21	0	0%	0,0%	0,0%	0,00%
22	1	18%	23,8%	18,2%	-5,63%
41	0	0%	0,0%	0,0%	0,00%
55	0	0%	0,0%	0,0%	0,00%
59	0	9%	0,0%	9,1%	9,09%
106	0	0%	0,0%	0,0%	0,00%
168	0	0%	0,0%	0,0%	0,00%
170	0	5%	4,5%	4,5%	0,00%
204	0	0%	0,0%	0,0%	0,00%
224	1	23%	9,5%	22,7%	13,20%
226	3	0%	0,0%	0,0%	0,00%
46	1	23%	4,5%	22,7%	18,18%
47	1	23%	13,6%	22,7%	9,09%
49	1	18%	4,5%	18,2%	13,64%
145	0	0%	0,0%	0,0%	0,00%
147	1	5%	0,0%	5,0%	5,00%
148	0	5%	4,5%	4,5%	0,00%
175	0	5%	0,0%	4,5%	4,55%
176	0	5%	0,0%	4,5%	4,55%
229	1	86%	0,0%	85,7%	0,00%
37	0	0%	0,0%	0,0%	0,00%
38	0	0%	0,0%	0,0%	0,00%

Id	W31/2016	W10/2016 a W31/2016 (b)	W31/2015 vs W31/2016 (d)		
	Código resultado (a)	Positividade (%) (c)	% pos. w31/15	% pos. w31/16	Taxa Var. (e)
178	0	18%	13,6%	18,2%	4,55%
23	0	0%	0,0%	0,0%	0,00%
24	0	0%	0,0%	0,0%	0,00%
56	0	0%	0,0%	0,0%	0,00%
58	0	0%	0,0%	0,0%	0,00%
81	0	0%	0,0%	0,0%	0,00%
82	0	0%	0,0%	0,0%	0,00%
83	0	0%	0,0%	0,0%	0,00%
84	0	0%	0,0%	0,0%	0,00%
85	0	0%	0,0%	0,0%	0,00%
86	0	0%	4,5%	0,0%	-100,00%
87	0	0%	0,0%	0,0%	0,00%
88	0	0%	0,0%	0,0%	0,00%
89	0	0%	0,0%	0,0%	0,00%
90	1	14%	4,5%	13,6%	9,09%
206	0	0%	0,0%	0,0%	0,00%
207	0	5%	0,0%	4,5%	4,55%
12	0	0%	0,0%	0,0%	0,00%
91	0	0%	0,0%	0,0%	0,00%
92	0	0%	0,0%	0,0%	0,00%
93	0	0%	0,0%	0,0%	0,00%
94	0	0%	0,0%	0,0%	0,00%
95	0	0%	0,0%	0,0%	0,00%
96	0	0%	0,0%	0,0%	0,00%
97	0	0%	0,0%	0,0%	0,00%
98	0	0%	0,0%	0,0%	0,00%
99	0	0%	0,0%	0,0%	0,00%
100	0	0%	0,0%	0,0%	0,00%
227	0	0%	0,0%	0,0%	0,00%
228	0	0%	0,0%	0,0%	0,00%
13	0	0%	0,0%	0,0%	0,00%
120	0	0%	0,0%	0,0%	0,00%
149	0	0%	0,0%	0,0%	0,00%
150	0	0%	0,0%	0,0%	0,00%
153	0	0%	0,0%	0,0%	0,00%
208	0	0%	0,0%	0,0%	0,00%
219	0	0%	0,0%	0,0%	0,00%
183	0	0%	0,0%	0,0%	0,00%
223	3	0%	0,0%	0,0%	0,00%
2	1	6%	0,0%	5,6%	5,56%
166	0	0%	0,0%	0,0%	0,00%
3	0	0%	0,0%	0,0%	0,00%
163	1	14%	4,5%	14,3%	9,74%
184	0	10%	0,0%	9,5%	9,52%
180	0	0%	0,0%	0,0%	0,00%
126	0	0%	0,0%	0,0%	0,00%
230	3	0%	0,0%	0,0%	0,00%
131	3	0%	0,0%	0,0%	0,00%
133	3	0%	0,0%	0,0%	0,00%
134	3	0%	0,0%	0,0%	0,00%
135	3	0%	0,0%	0,0%	0,00%
137	3	0%	0,0%	0,0%	0,00%
138	3	0%	0,0%	0,0%	0,00%
139	3	0%	0,0%	0,0%	0,00%
140	3	0%	0,0%	0,0%	0,00%
141	3	0%	0,0%	0,0%	0,00%
142	3	0%	0,0%	0,0%	0,00%

Id	W31/2016	W10/2016 a W31/2016 (b)	W31/2015 vs W31/2016 (d)		
	Código resultado (a)	Positividade (%) (c)	% pos. w31/15	% pos. w31/16	Taxa Var. (e)
143	3	0%	0,0%	0,0%	0,00%
144	3	0%	0,0%	0,0%	0,00%
220	3	0%	0,0%	0,0%	0,00%
221	3	0%	0,0%	0,0%	0,00%
7	0	0%	0,0%	0,0%	0,00%
123	3	0%	0,0%	0,0%	0,00%
5	0	0%	0,0%	0,0%	0,00%
6	0	0%	0,0%	0,0%	0,00%
128	3	0%	0,0%	0,0%	0,00%
197	3	0%	0,0%	0,0%	0,00%
4	0	0%	0,0%	0,0%	0,00%
125	3	0%	0,0%	0,0%	0,00%
15	0	5%	0,0%	5,0%	5,00%
16	0	0%	0,0%	0,0%	0,00%
122	0	0%	0,0%	0,0%	0,00%
171	0	0%	0,0%	0,0%	0,00%
172	0	0%	0,0%	0,0%	0,00%
173	0	0%	0,0%	0,0%	0,00%
174	0	0%	0,0%	0,0%	0,00%
190	3	0%	0,0%	0,0%	0,00%
191	0	0%	0,0%	0,0%	0,00%
199	0	0%	0,0%	0,0%	0,00%
200	0	5%	0,0%	5,0%	5,00%
198	0	0%	0,0%	0,0%	0,00%
14	3	0%	0,0%	0,0%	0,00%
61	0	0%	0,0%	0,0%	0,00%
62	0	0%	0,0%	0,0%	0,00%
63	0	0%	0,0%	0,0%	0,00%
64	0	0%	0,0%	0,0%	0,00%
65	0	0%	0,0%	0,0%	0,00%
66	0	0%	0,0%	0,0%	0,00%
67	0	0%	0,0%	0,0%	0,00%
68	0	0%	0,0%	0,0%	0,00%
69	0	0%	0,0%	0,0%	0,00%
70	0	0%	0,0%	0,0%	0,00%
71	0	0%	0,0%	0,0%	0,00%
72	0	0%	0,0%	0,0%	0,00%
73	0	0%	0,0%	0,0%	0,00%
74	0	0%	0,0%	0,0%	0,00%
76	3	0%	0,0%	0,0%	0,00%
77	0	0%	0,0%	0,0%	0,00%
78	0	0%	0,0%	0,0%	0,00%
79	0	0%	0,0%	0,0%	0,00%
80	3	0%	0,0%	0,0%	0,00%
121	0	0%	5,6%	0,0%	100,00%
192	0	0%	0,0%	0,0%	0,00%
182	3	0%	0,0%	0,0%	0,00%
189	0	0%	0,0%	0,0%	0,00%
17	3	0%	0,0%	0,0%	0,00%
181	0	0%	0,0%	0,0%	0,00%

Notas:

Resultados semanais - mapa, gráfico e grelha com os resultados das armadilhas de ovos de mosquito na semana indicada e com a seguinte leitura:

a) Códigos de resultados semanais: 0 – Ausência de ovos; 1 – Presença de ovos; 2 – Ausência de ovos mas com larvas; 3 – Sem dados.

Resultados acumulativos - mapa, gráfico e grelha com os resultados das armadilhas de ovos de mosquito no período indicado e com a seguinte leitura:

b) Ano de ciclo de atividade de mosquito *Aedes aegypti* definido da semana 10 de 2016 à semana 09 de 2017.

c) Percentagem de vezes em que a ovitrap registou a presença de ovos.

Resultados comparativos - mapa, gráfico e grelha com os resultados das armadilhas de ovos de mosquito no período indicado e com a seguinte leitura:

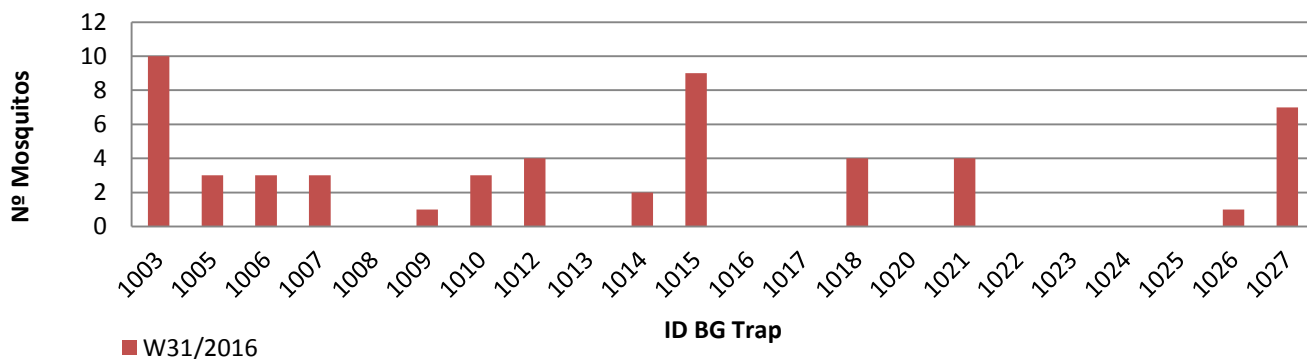
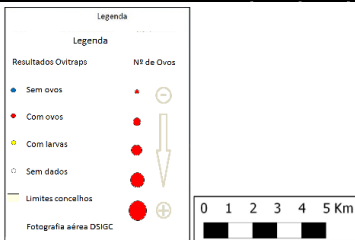
d) Comparação com o período homólogo do ciclo anterior (W10/2015 a W09/2016).

e) Taxa de variação da % de positividade entre o período atual e o período homólogo do ciclo anterior: ● - sem variação; ● - variação >0%; ● - variação <0%.

Resultados semanais das armadilhas de mosquitos adultos (BG traps)

Resumo semanal W31/2016

Nº mosquitos: tot./fem./mach.	54	25	29
Nº de BG Traps c/ leitura	22		
Nº de BG Traps positivas	13		
% de BG Traps positivas	59%		
Nº med. Mosquit. (p/ BGTrap +)	4		
Total de BG Traps ativas	22		



Resultados acumulativos das armadilhas de mosquitos adultos (BG traps)

Resumo acum. W10/2016 a W31/2016

Nº mosquitos: tot./fem./mach.	291	141	150
Nº total de leituras	1643		
Nº total de vezes positivas	203		
Nº de BG Traps positivas	17		
Nº med. Mosquit. (p/ BGTrap +)	17		

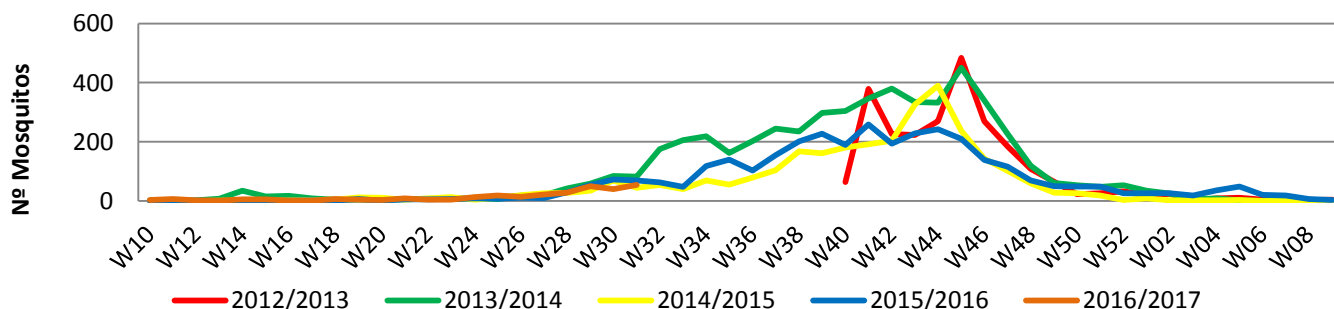
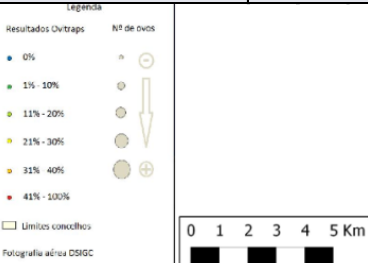
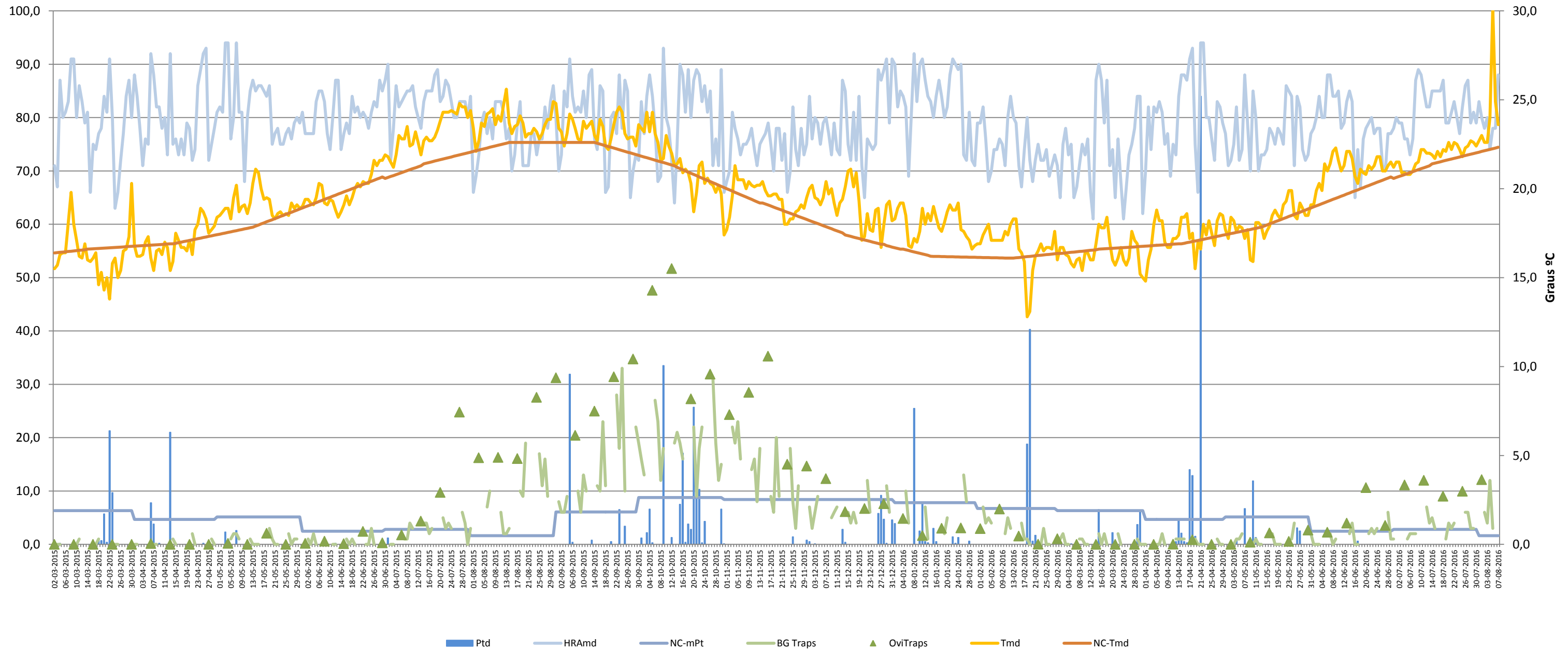


Gráfico com o cruzamento dos dados meteorológicos (precipitação total diária*, temperatura média diária* e humidade relativa do ar máxima diária*) e climáticos (normais climatológicas (1971-2000)*) com os dados entomológicos (nº mosquitos fêmea e nº ovos *Aedes aegypti*) desde a semana 10 de 2015 até à semana 31 de 2016



Eixo Horizontal (X):

Estão representados os dias do ano.

Eixo Vertical à esquerda (Y):

Ptd - Quantidade de precipitação total diária (mm);

HRAMD - Humidade relativa do ar máxima diária (%);

NC-Pt - Normais Climatológicas 1971-2000 com indicação da média da quantidade de precipitação total (mm);

OviTraps - Média de ovos recolhidos semanalmente nas armadilhas de oviposição distribuídas pelo concelho do Funchal (Projetos Museu Funchal + Aegypti + Santa Luzia);

BG Traps - Número semanal de mosquitos fêmea capturados diariamente na rede de armadilhas de mosquitos do IASAÚDE, IP-RAM.

Eixo Vertical à direita (Y):

Tmd - Temperatura média do ar a 1,5m (°C);

NC-Tmd - Normais Climatológicas 1971-2000 com indicação da temperatura média do ar (°C).

* Estação do Observatório Meteorológico do Funchal (Lazareto – Lat.: 32°38'N; Long.: 16°53'W; Alt.: 58m)