

# dashboard

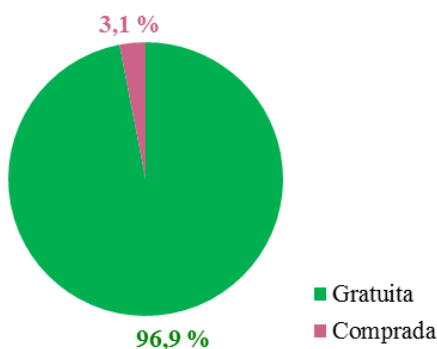
## 1. VACINAS ADMINISTRADAS CONTRA A GRIPE POR LOCAL DE ADMINISTRAÇÃO

**Quadro 1.** Distribuição do número de inoculações e proporção por local de administração.

Local de Administração	Nº	(%)
Centro de Saúde + Internamento	27.567	78,8
Domicílio	3.353	9,6
Institutos Privados Solidariedade Social (IPSS)	1.477	4,2
Lar 3. <sup>a</sup> Idade	898	2,6
Serviço de Saúde Ocupacional	850	2,4
Sem Registo	288	0,8
Centro de Dia	220	0,6
Farmácia da Comunidade	149	0,4
Hospital	119	0,3
Estabelecimento Prisional	30	0,1
Outro Lugar	16	0,0
Quartéis	10	0,0
<b>Total</b>	<b>34.977</b>	<b>100,0</b>

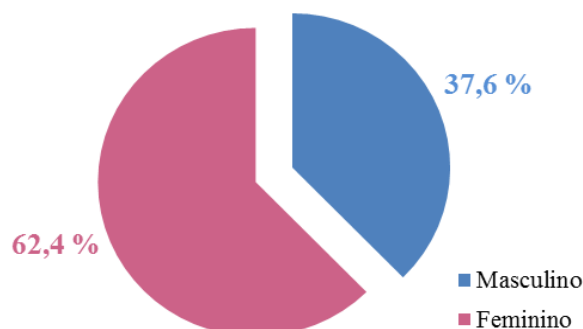
## 2. CARACTERIZAÇÃO DAS INOCULAÇÕES

### 2.1 TIPO



**Fig 1.** Distribuição da proporção de inoculações (%) por tipo de vacina.

### 2.2 GÉNERO



**Fig 2.** Distribuição da proporção de inoculações (%) por género.

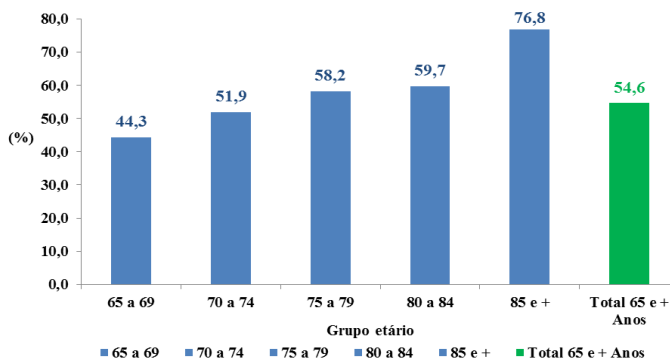
## 3. TAXA DE COBERTURA POR GRUPO ETÁRIO

### 3.1 TODOS OS GRUPOS

**Quadro 2.** Distribuição do número de inoculações e taxa de cobertura por grupo etário.

Anos	N.º Vacinados	População	Taxa de Cobertura (%)
0 a 19	615	52.872	1,2
20 a 59	8.971	146.595	6,1
60 a 64	3.168	14.725	21,5
65 e + Anos	22.223	40.684	54,6
<b>Total</b>	<b>34.977</b>	<b>254.876</b>	<b>13,7</b>

### 3.2 GRUPO ETÁRIO: 65 E MAIS ANOS



**Fig 3.** Distribuição da taxa de cobertura na população com 65 e mais anos por sub-grupo etário.

### 3.3 EVOLUÇÃO DA TAXA DE COBERTURA À POPULAÇÃO IDOSA $\geq$ (65 ANOS)

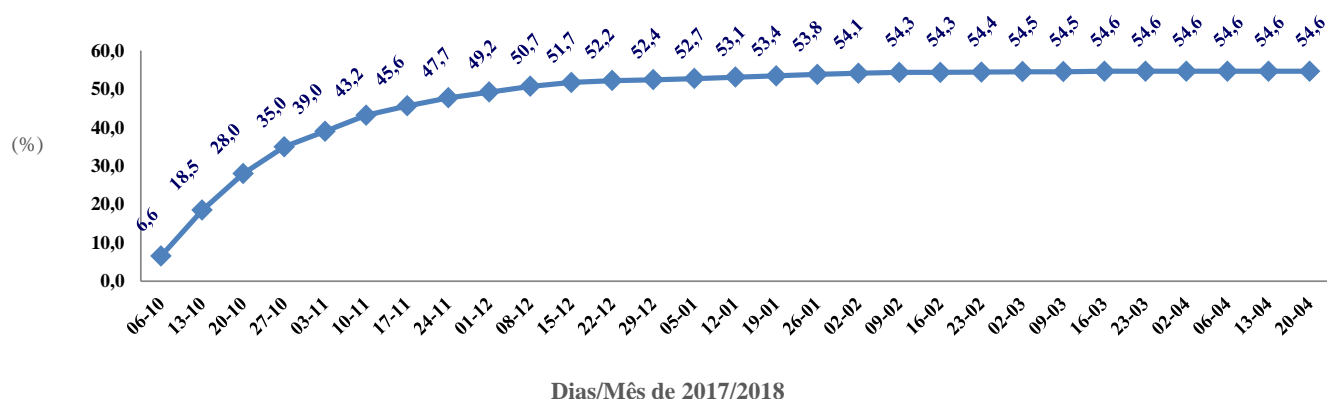


Fig 4. Taxa de cobertura (%) na população com 65 e mais anos em 2017.

### 4. VACINAS ADMINISTRADAS POR GRUPO DE RISCO (<65 anos)

Quadro 3. Distribuição do número de inoculações, proporção e taxa de cobertura por grupo de risco.

Grupo de Risco	N.º Vacinados	Proporção (%)	N.º Utentes (ICPC-2) b)	Taxa Cobertura (%)
<b>GRATUITOS</b>				
DOENÇAS DO FORO RESPIRATÓRIO	3.278	31,4	5.335	61,4
DIABETES	2.859	27,4	15.725	18,2
CARDIOVASCULARES	1.120	10,7	-	-
OBESIDADE	655	6,3	-	-
GRÁVIDAS	536	5,1	c) 1.858	28,8
DOENTES IMUNODEPRIMIDOS	514	4,9	-	-
INTERNADOS INST.SAÚDE P/PERÍODOS LONGOS	366	3,5	-	-
DOENÇAS NEUROMUSCULARES	260	2,5	-	-
DOENÇA RENAL - SEM DIÁLISE	101	1,0	-	-
DOENÇAS HEPÁTICAS	68	0,7	-	-
TRANSPLANTAÇÃO	64	0,6	-	-
DOENÇA RENAL - COM DIÁLISE	42	0,4	-	-
TRISSOMIA 21	33	0,3	-	-
HEMOGLOBINOPATIAS	23	0,2	-	-
FIBROSE QUÍSTICA	12	0,1	-	-
DÉFICE DE ALFA-1 ANTITRIPSINA	12	0,1	-	-
MULHERES A AMAMENTAR	4	0,0	-	-
<b>TOTAL GRATUITOS</b>	<b>9.947</b>	<b>95,4</b>	-	-
<b>NÃO GRATUITOS</b>				
OUTROS	383	3,7	-	-
IDADE ENTRE 60-64 ANOS	72	0,7	-	-
COABITANTES PESSOAS GR.ALVO VAC.GRATUITA	25	0,2	-	-
<b>TOTAL NÃO GRATUITOS</b>	<b>480</b>	<b>4,6</b>	-	-
<b>TOTAL GERAL a)</b>	<b>10.427</b>	<b>100,0</b>	-	-

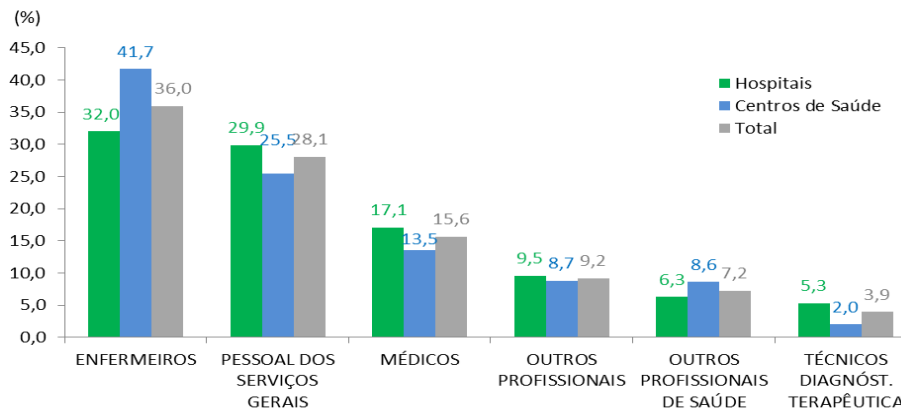
## 5. VACINAS ADMINISTRADAS EM GRUPOS PROFISSIONAIS

### 5.1 TAXA DE COBERTURA POR GRUPO PROFISSIONAL - SESARAM, EPE.

**Quadro 4.** Distribuição do número de inoculações e taxa de cobertura em profissionais do SESARAM, por grupo profissional.

Grupo Profissional	Vacina (Campanha 2017/2018)	N.º de Profissionais		Taxa de Cobertura Vacinal (%)	
		Inscritos em 31/12 de:		2016/2017 d)	2017/2018 e)
		2015	2016		
OUTROS PROFISSIONAIS DE SAÚDE	115	150	115	76,7	100,0
MÉDICOS	249	525	579	47,4	43,0
ENFERMEIROS	574	1.531	1.676	37,5	34,2
PESSOAL DOS SERVIÇOS GERAIS	448	1.497	1.450	29,9	30,9
TÉCNICOS DIAGNÓST. TERAPÊUTICA	63	269	277	23,4	22,7
OUTROS PROFISSIONAIS	147	685	679	21,5	21,6
<b>Total</b>	<b>1.596</b>	<b>4.657</b>	<b>4.776</b>	<b>34,3</b>	<b>33,4</b>

### 5.2 VACINAS ADMINISTRADAS EM HOSPITAIS E CENTROS DE SAÚDE



**Fig 5.** Distribuição da proporção de inoculações (%) em profissionais do SESARAM, por grupo profissional em hospitais e centros de saúde.

### 5.3 VACINAS ADMINISTRADAS - OUTRAS ORGANIZAÇÕES

**Quadro 5.** Distribuição do número de inoculações e proporção em profissionais de outras organizações / serviços.

Grupo Profissional - Outras Organizações	Nº	(%)
PESSOAL SERVIÇOS GERAIS	343	49,8
OUTROS PROFISSIONAIS	200	29,0
BOMBEIROS	55	8,0
ENFERMEIROS	39	5,7
OUTROS PROFISSIONAIS DE SAÚDE	38	5,5
MÉDICOS	9	1,3
TECN.DIAGNÓSTICO E TERAPÊUTICA	5	0,7
<b>Total</b>	<b>689</b>	<b>100,0</b>

**Fonte:** N.º Vacinas Administradas: Extraídas do programa informático "ATRIUM" em 20-04-2018, pelas 09:15 (H/min) - dados trabalhados pelo IASAÚDE, IP-RAM; População: Estimativas da População Residente em 31/XII/2016 - DREM/INE;

**Nota:** Orientação Técnica da Campanha de Vacinação contra a Gripe, com a vacina trivalente para a época 2017/2018: [http://www.iasaude.pt/attachments/article/3168/orientacao\\_tecnica\\_02\\_2017\\_vacinacao\\_gripe.pdf](http://www.iasaude.pt/attachments/article/3168/orientacao_tecnica_02_2017_vacinacao_gripe.pdf)

a) Existem 42 vacinas administradas (< 65 anos) que contemplam situações específicas, não incluídas no ponto 4;

b) Núcleo de Estatística e Gestão de Doentes, SESARAM, E.P.E. – os dados apresentados estão sujeitos a alteração em edições posteriores;

c) Nados Vivos em 31/XII/2016 – DREM/INE;

d) Calculado com base no N.º de Profissionais do SESARAM, inscritos em 31/12/2015;

e) Calculado com base no N.º de Profissionais do SESARAM, inscritos em 31/12/2016.